

市 税 概 要

令 和 3 年 度 版

(2021年度版)

箕 面 市

目 次

第1章	市の概要	
1	人口・世帯の推移	1
2	基準財政需要額・基準財政収入額に関する調	1
3	自主財源と依存財源に関する調（一般会計決算額）	2
4	一般会計決算額調	3
5	一般会計予算額調	4
第2章	市税総括	
1	市税収入状況及び構成比調	5
	（グラフ）市税収入状況の推移	10
2	人口一人当たり市税負担額調	11
3	一世帯当たり市税負担額調	11
第3章	市民税	
1	個人市民税（課税標準段階別）納税義務者数調	13
	（グラフ）納税義務者数（課税標準段階別）の推移	16
	（グラフ）市民税所得割額（課税標準段階別）の推移	17
2	個人市・府民税当初調定額調	18
3	徴収区分別市民税納税義務者数調（当初最終比較）	20
4	徴収区分別市民税額調（当初最終比較）	20
5	所得区分別納税義務者数及び市民税負担状況調	22
	（グラフ）市民税所得割額（所得区分別）の推移	24
	（グラフ）総所得金額（所得区分別）の推移	25
6	分離譲渡等所得に関する調	26
7	事業専従者の調	26
8	退職所得の分離課税に係る所得割額等に関する調	28
9	特別徴収義務者数調（当初）	28
10	府民税のあん分率	28
11	市民税と府民税の比較（当初）	29
12	公的年金からの特別徴収に関する調	29
13	法人市民税に関する調	30
第4章	固定資産税	
1	固定資産税・都市計画税の納税義務者一人当たり税額・評価面積調	33
2	納税義務者数調	35
3	国有資産等所在市町村交付金及び納付金に関する調	35
4	地区・地目別課税面積調	36
	（グラフ）土地の課税面積（地目別）の状況	38
5	地目別評価額等に関する調	40
6	宅地に関する調	42
7	市街化区域農地に関する調	43

8	木造家屋地区・利用区分別床面積調	44
	(グラフ) 木造家屋の課税床面積(利用区分別)の状況	45
9	非木造家屋地区・利用区分別床面積調	46
	(グラフ) 非木造家屋の課税床面積(利用区分別)の状況	47
10	木造家屋種類別調	48
11	非木造家屋種類別調	48
12	非木造家屋構造別調	50
13	新築及び増築家屋に関する調	50
14	減少家屋に関する調	52
	(グラフ) 家屋の新築棟数の推移	53
	(グラフ) 家屋の減少(取り壊し)棟数の推移	53
15	土地・家屋の平均価格及び提示平均価格調	54
16	償却資産種類別伸長調	55
第5章	諸税	
1	軽自動車税車種別調定額調	57
2	軽自動車税車種別課税台数調	57
	(グラフ) 軽自動車税 課税台数(車種別)の推移	58
3	市たばこ税に関する調	59
4	入湯税に関する調	60
5	地方譲与税・各種交付金の調定額調	62
第6章	納税	
1	市税収入歩合及び滞納繰越額調	63
2	口座振替実施状況調	63
3	コンビニ収納実施状況調	63
4	クレジット収納実施状況調	63
5	滞納処分状況調	64
6	督促状発送件数調	66
7	督促手数料及び延滞金調	66
8	不納欠損額調	66
第7章	機構・その他	
1	税務機構及び事務分掌	67
2	箕面市行政組織図	68
3	固定資産評価員	70
4	固定資産評価審査委員会委員	70
5	税務経験年数別職員数調	70
6	固定資産評価審査委員会 審査申出受理件数等調	71
7	諸証明他発行件数等調	71
8	市税の徴収に要する経費に関する調	72
9	個人府民税徴収取扱費交付金に関する調	73
10	市税の税率等一覧表(令和3年度)	74
11	税務事務電算化実施状況調	76

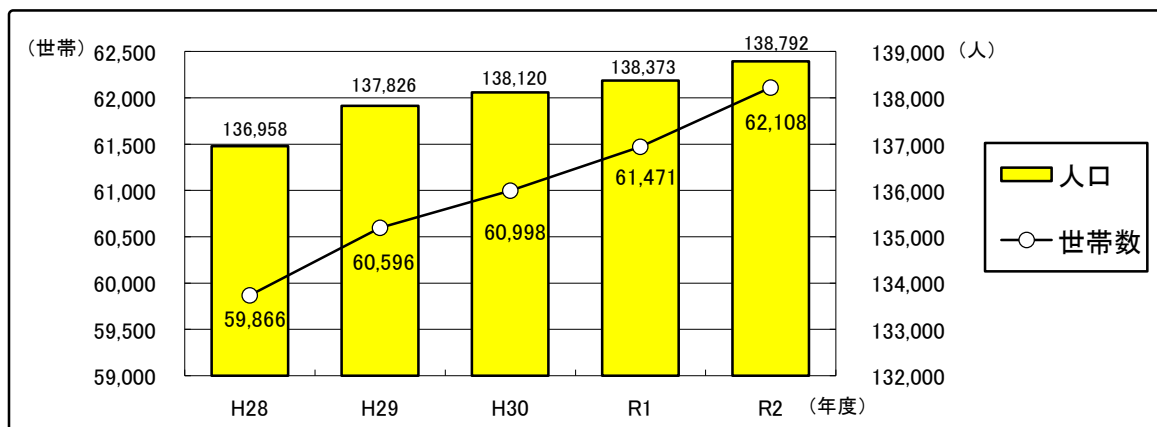
第 1 章 市の概要

1 人口・世帯の推移	1
2 基準財政需要額・基準財政収入額に関する調	1
3 自主財源と依存財源に関する調（一般会計決算額）	2
4 一般会計決算額調	3
5 一般会計予算額調	4

1. 人口・世帯の推移

年度	世帯数 (世帯)	人 口 (人)			1世帯当たり の人員 (人)	人口増加率 (%)
		総 数	男	女		
H28	59,866	136,958	65,525	71,433	2.3	1.1
H29	60,596	137,826	65,880	71,946	2.3	0.6
H30	60,998	138,120	65,979	72,141	2.3	0.2
R1	61,471	138,373	66,060	72,313	2.3	0.2
R2	62,108	138,792	66,239	72,553	2.2	0.3

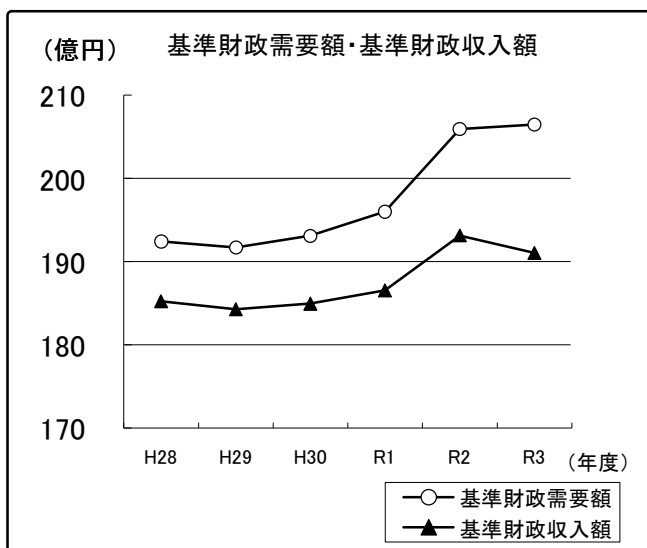
(注) 世帯数及び人口には、外国人を含む。各年度3月末現在



2. 基準財政需要額・基準財政収入額に関する調

年度	基準財政需要額	基準財政収入額	交付基準額 ①-② (千円)	財政力指数 (3カ年平均)
	① (千円)	② (千円)		
H28	19,239,969	18,523,674	716,295	0.957
H29	19,167,462	18,426,154	741,308	0.960
H30	19,307,338	18,492,922	814,416	0.961
R1	19,597,078	18,653,064	944,014	0.957
R2	20,590,933	19,310,716	1,280,217	0.949
R3	20,645,476	19,102,100	1,543,376	0.938

※基準財政収入額及び基準財政需要額は錯誤額を除く。



※ 基準財政需要額

普通交付税算定にあたり用いられる数値で、合理的かつ妥当な水準の行政活動を行っていくための所要額を一定の方法により算定した額

※ 基準財政収入額

普通交付税算定にあたり用いられる数値で、標準的な状態で徴収が見込まれる税収入等を一定の方法により算定した額

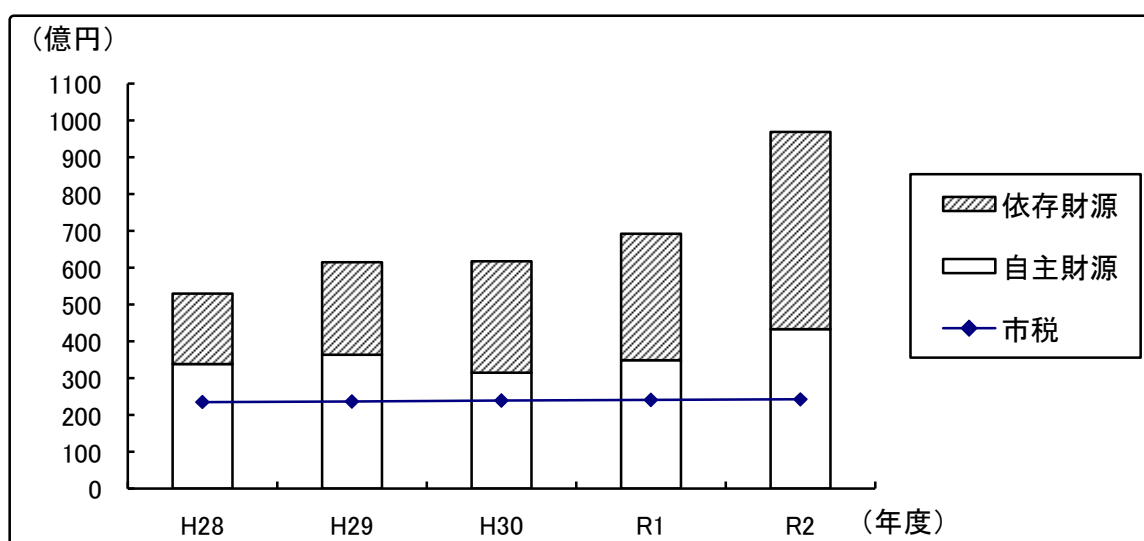
※ 財政力指数

基準財政収入額を基準財政需要額で除して得られる数値

3. 自主財源と依存財源に関する調（一般会計決算額）

（単位：円）

区分 年度	市税 ① (構成比①/④)	自主財源 ② (構成比②/④)	依存財源 ③ (構成比③/④)	歳入合計 ④ (構成比計)
	H28	23,501,733,257 (44.4%)	33,777,027,989 (63.8%)	19,141,251,606 (36.2%)
H29	23,666,416,542 (38.5%)	36,293,006,823 (59.1%)	25,150,240,347 (40.9%)	61,443,247,170 (100.0%)
H30	23,884,918,134 (38.7%)	31,428,261,331 (50.9%)	30,314,495,573 (49.1%)	61,742,756,904 (100.0%)
R1	24,061,626,839 (34.8%)	34,862,761,433 (50.4%)	34,309,185,933 (49.6%)	69,171,947,366 (100.0%)
R2	24,205,568,004 (25.0%)	43,327,609,111 (44.7%)	53,514,411,983 (55.3%)	96,842,021,094 (100.0%)



自主財源の内訳

市税、分担金及び負担金、使用料及び手数料、財産収入、寄附金、繰入金、繰越金、諸収入

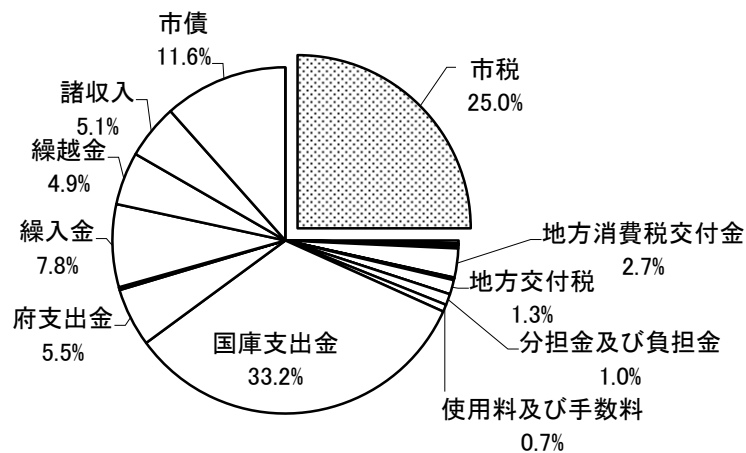
依存財源の内訳

地方譲与税、利子割交付金、配当割交付金、株式等譲渡所得割交付金、法人事業税交付金、地方消費税交付金、環境性能割交付金、ゴルフ場利用税交付金、地方特例交付金、地方交付税、交通安全対策特別交付金、国庫支出金、府支出金、市債、自動車取得税交付金

4. 一般会計決算額調

令和2年度					
歳入			歳出		
科目	決算額 (円)	構成比 (%)	科目	決算額 (円)	構成比 (%)
市税	24,205,568,004	25.0	議会費	402,390,819	0.5
地方譲与税	269,338,000	0.3	総務費	19,926,727,241	22.5
利子割交付金	37,130,000	0.0	民生費	22,823,096,823	25.8
配当割交付金	157,270,000	0.2	衛生費	6,569,042,092	7.4
株式等譲渡所得割交付金	177,994,000	0.2	労働費	61,780,360	0.1
法人事業税交付金	70,490,000	0.1	農林水産業費	127,289,277	0.1
地方消費税交付金	2,628,303,000	2.7	商工費	1,265,760,974	1.4
環境性能割交付金	46,251,000	0.0	土木費	21,943,490,962	24.8
ゴルフ場利用税交付金	1,683,701	0.0	消防費	1,885,076,164	2.1
地方特例交付金	176,161,000	0.2	教育費	6,425,397,193	7.3
地方交付税	1,304,993,000	1.3	災害復旧費	78,946,495	0.1
交通安全対策特別交付金	17,617,000	0.0	公債費	2,778,203,940	3.1
分担金及び負担金	985,744,019	1.0	諸支出金	4,224,241,543	4.8
使用料及び手数料	655,071,694	0.7	予備費	0	0.0
国庫支出金	32,131,614,748	33.2			
府支出金	5,295,573,192	5.5			
財産収入	186,222,052	0.2			
寄附金	59,706,961	0.1			
繰入金	7,512,210,676	7.7			
繰越金	4,765,483,766	4.9			
諸収入	4,957,601,939	5.1			
市債	11,199,987,000	11.6			
自動車取得税交付金	6,342	0.0			
歳入合計	96,842,021,094	100.0	歳出合計	88,511,443,883	100.0

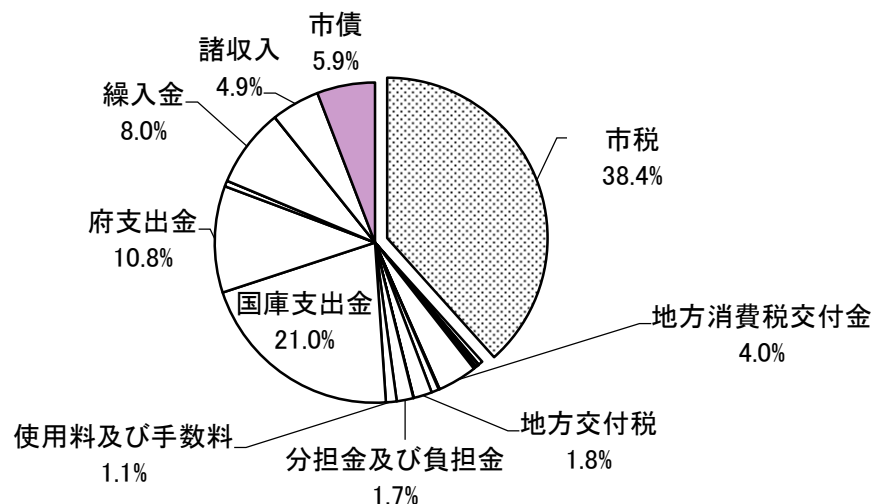
【令和2年度 一般会計決算 歳入総額における市税の割合】



5. 一般会計予算額調

令和3年度					
歳入			歳出		
科目	予算額 (千円)	構成比 (%)	科目	予算額 (千円)	構成比 (%)
市税	22,859,000	38.3	議会費	435,661	0.7
地方譲与税	257,000	0.4	総務費	6,054,369	10.2
利子割交付金	36,000	0.1	民生費	22,891,212	38.4
配当割交付金	168,000	0.3	衛生費	4,128,691	6.9
株式等譲渡所得割交付金	97,000	0.2	労働費	64,322	0.1
法人事業税交付金	80,000	0.1	農林水産業費	133,657	0.2
地方消費税交付金	2,370,000	4.0	商工費	198,819	0.3
環境性能割交付金	60,000	0.1	土木費	9,099,035	15.3
ゴルフ場利用税交付金	1,200	0.0	消防費	1,649,221	2.8
地方特例交付金	447,470	0.7	教育費	7,650,590	12.9
地方交付税	1,100,000	1.8	災害復旧費	20,000	0.0
交通安全対策特別交付金	20,000	0.0	公債費	2,986,424	5.0
分担金及び負担金	1,018,309	1.7	諸支出金	4,237,999	7.1
使用料及び手数料	647,842	1.1	予備費	50,000	0.1
国庫支出金	12,528,214	21.0			
府支出金	6,416,537	10.8			
財産収入	340,241	0.6			
寄附金	1,001	0.0			
繰入金	4,742,092	8.0			
繰越金	1,000	0.0			
諸収入	2,911,094	4.9			
市債	3,498,000	5.9			
歳入合計	59,600,000	100.0	歳出合計	59,600,000	100.0

【令和3年度 一般会計当初予算 歳入総額における市税の割合】



第 2 章 市 税 総 括

1 市税収入状況及び構成比調	5
(グラフ) 市税収入状況の推移	10
2 人口一人当たり市税負担額調	11
3 一世帯当たり市税負担額調	11

1. 市税収入状況及び構成比調

年 度 税 目	平 成 28 年 度				
	調 定 額 (円)	収 入 額 (円)	徴収率 (%)	収入額 構成比 (%)	収入額 前年度 比 (%)
市 民 税	11,803,287,131	11,245,364,678	95.3	47.85	99.6
現年課税分	11,202,234,654	11,092,814,077	99.0	47.20	99.7
個人	10,144,789,654	10,039,824,663	99.0	42.72	100.2
法人	1,057,445,000	1,052,989,414	99.6	4.48	95.6
滞納繰越分	601,052,477	152,550,601	25.4	0.65	91.0
個人	575,551,440	146,874,028	25.5	0.63	90.5
法人	25,501,037	5,676,573	22.3	0.02	107.4
固定資産税	9,420,070,930	9,073,206,175	96.3	38.61	101.0
現年課税分	8,988,687,800	8,910,499,655	99.1	37.91	101.3
滞納繰越分	405,902,830	137,226,220	33.8	0.59	85.0
交付金	25,480,300	25,480,300	100.0	0.11	98.9
都市計画税	2,252,248,803	2,169,410,925	96.3	9.23	100.6
現年課税分	2,155,426,600	2,136,677,611	99.1	9.09	100.9
滞納繰越分	96,822,203	32,733,314	33.8	0.14	84.3
軽自動車税	147,199,074	133,863,989	90.9	0.57	127.5
現年課税分	136,695,900	131,477,166	96.2	0.56	128.8
滞納繰越分	10,503,174	2,386,823	22.7	0.01	83.2
市たばこ税					
現年課税分	791,090,140	791,090,140	100.0	3.37	96.3
入湯税					
現年課税分	68,882,950	68,882,950	100.0	0.29	129.2
開発事業等 緑化負担税	19,914,400	19,914,400	100.0	0.08	—
合 計	24,502,693,428	23,501,733,257	95.9	100.00	100.4
現年課税分	23,388,412,744	23,176,836,299	99.1	98.61	100.6
滞納繰越分	1,114,280,684	324,896,958	29.2	1.39	87.6

(注) 収入額には、還付未済額を含む。

年 度 税 目	平 成 29 年 度				
	調 定 額 (円)	収 入 額 (円)	徴収率 (%)	収入額 構成比 (%)	収入額 前年度 比 (%)
市 民 税	11,837,697,377	11,367,285,374	96.0	48.03	101.1
現年課税分	11,312,796,318	11,202,724,277	99.0	47.34	101.0
個人	10,203,967,568	10,103,966,559	99.0	42.70	100.6
法人	1,108,828,750	1,098,757,718	99.1	4.64	104.3
滞納繰越分	524,901,059	164,561,097	31.4	0.69	107.9
個人	502,006,569	157,154,567	31.3	0.66	107.0
法人	22,894,490	7,406,530	32.4	0.03	130.5
固定資産税	9,407,826,480	9,123,940,399	97.0	38.55	100.6
現年課税分	9,053,173,500	8,986,523,102	99.3	37.97	100.9
滞納繰越分	329,312,280	112,076,597	34.0	0.47	81.7
交付金	25,340,700	25,340,700	100.0	0.11	99.5
都市計画税	2,248,674,116	2,180,791,662	97.0	9.21	100.5
現年課税分	2,169,987,500	2,154,011,828	99.3	9.10	100.8
滞納繰越分	78,686,616	26,779,834	34.0	0.11	81.8
軽自動車税	153,734,785	141,662,227	92.1	0.60	105.8
現年課税分	141,766,700	137,380,100	96.9	0.58	104.5
滞納繰越分	11,968,085	4,282,127	35.8	0.02	179.4
市たばこ税					
現年課税分	730,395,030	730,395,030	100.0	3.09	92.3
入湯税					
現年課税分	75,149,150	75,149,150	100.0	0.32	109.1
開発事業等 緑化負担税	47,192,700	47,192,700	100.0	0.20	237.0
合 計	24,500,669,638	23,666,416,542	96.6	100.00	100.7
現年課税分	23,555,801,598	23,358,716,887	99.2	98.71	100.8
滞納繰越分	944,868,040	307,699,655	32.6	1.29	94.7

(注) 収入額には、還付未済額を含む。

年 度 税 目	平 成 30 年 度				
	調 定 額 (円)	収 入 額 (円)	徴収率 (%)	収入額 構成比 (%)	収入額 前年度 比 (%)
市 民 税	11,960,292,080	11,603,100,236	97.0	48.58	102.1
現年課税分	11,531,409,094	11,447,603,210	99.3	47.93	102.2
個人	10,340,249,694	10,260,139,723	99.2	42.96	101.5
法人	1,191,159,400	1,187,463,487	99.7	4.97	108.1
滞納繰越分	428,882,986	155,497,026	36.3	0.65	94.5
個人	411,031,189	150,947,015	36.7	0.63	96.1
法人	17,851,797	4,550,011	25.5	0.02	61.4
固定資産税	9,271,765,524	9,078,999,843	97.9	38.01	99.5
現年課税分	8,981,350,900	8,934,852,003	99.5	37.41	99.4
滞納繰越分	265,463,724	119,196,940	44.9	0.50	106.4
交付金	24,950,900	24,950,900	100.0	0.10	98.5
都市計画税	2,228,182,041	2,181,989,283	97.9	9.14	100.1
現年課税分	2,164,685,700	2,153,478,533	99.5	9.02	100.0
滞納繰越分	63,496,341	28,510,750	44.9	0.12	106.5
軽自動車税	156,696,458	146,316,796	93.4	0.61	103.3
現年課税分	145,724,000	141,762,137	97.3	0.59	103.2
滞納繰越分	10,972,458	4,554,659	41.5	0.02	106.4
市たばこ税					
現年課税分	692,556,451	692,556,451	100.0	2.90	94.8
入湯税					
現年課税分	74,694,425	74,694,425	100.0	0.31	99.4
開発事業等 緑化負担税	107,261,100	107,261,100	100.0	0.45	227.3
合 計	24,491,448,079	23,884,918,134	97.5	100.00	100.9
現年課税分	23,722,632,570	23,577,158,759	99.4	98.71	100.9
滞納繰越分	768,815,509	307,759,375	40.0	1.29	100.0

(注) 収入額には、還付未済額を含む。

年 度 税 目	令 和 元 年 度				
	調 定 額 (円)	収 入 額 (円)	徴収率 (%)	収入額 構成比 (%)	収入額 前年度 比 (%)
市 民 税	11,937,659,726	11,689,426,394	97.9	48.58	100.7
現年課税分	11,620,568,335	11,550,070,622	99.4	48.00	100.9
個人	10,446,212,035	10,379,903,232	99.4	43.14	101.2
法人	1,174,356,300	1,170,167,390	99.6	4.86	98.5
滞納繰越分	317,091,391	139,355,772	43.9	0.58	89.6
個人	301,316,442	134,278,299	44.6	0.56	89.0
法人	15,774,949	5,077,473	32.2	0.02	111.6
固定資産税	9,322,999,336	9,176,279,977	98.4	38.13	101.1
現年課税分	9,130,935,100	9,086,424,579	99.5	37.76	101.7
滞納繰越分	176,946,736	74,737,898	42.2	0.31	62.7
交付金	15,117,500	15,117,500	100.0	0.06	60.6
都市計画税	2,237,663,603	2,202,564,883	98.4	9.15	100.9
現年課税分	2,195,427,400	2,184,725,362	99.5	9.08	101.5
滞納繰越分	42,236,203	17,839,521	42.2	0.07	62.6
軽自動車税	161,116,095	153,335,093	95.2	0.64	104.8
現年課税分	151,748,900	148,676,335	98.0	0.62	104.9
滞納繰越分	9,367,195	4,658,758	49.7	0.02	102.3
市たばこ税					
現年課税分	682,319,217	682,319,217	100.0	2.84	98.5
入湯税					
現年課税分	75,907,375	75,907,375	100.0	0.32	101.6
開発事業等 緑化負担税					
緑化負担税	81,793,900	81,793,900	100.0	0.34	76.3
合 計	24,499,459,252	24,061,626,839	98.2	100.00	100.7
現年課税分	23,953,817,727	23,825,034,890	99.5	99.02	101.1
滞納繰越分	545,641,525	236,591,949	43.4	0.98	76.9

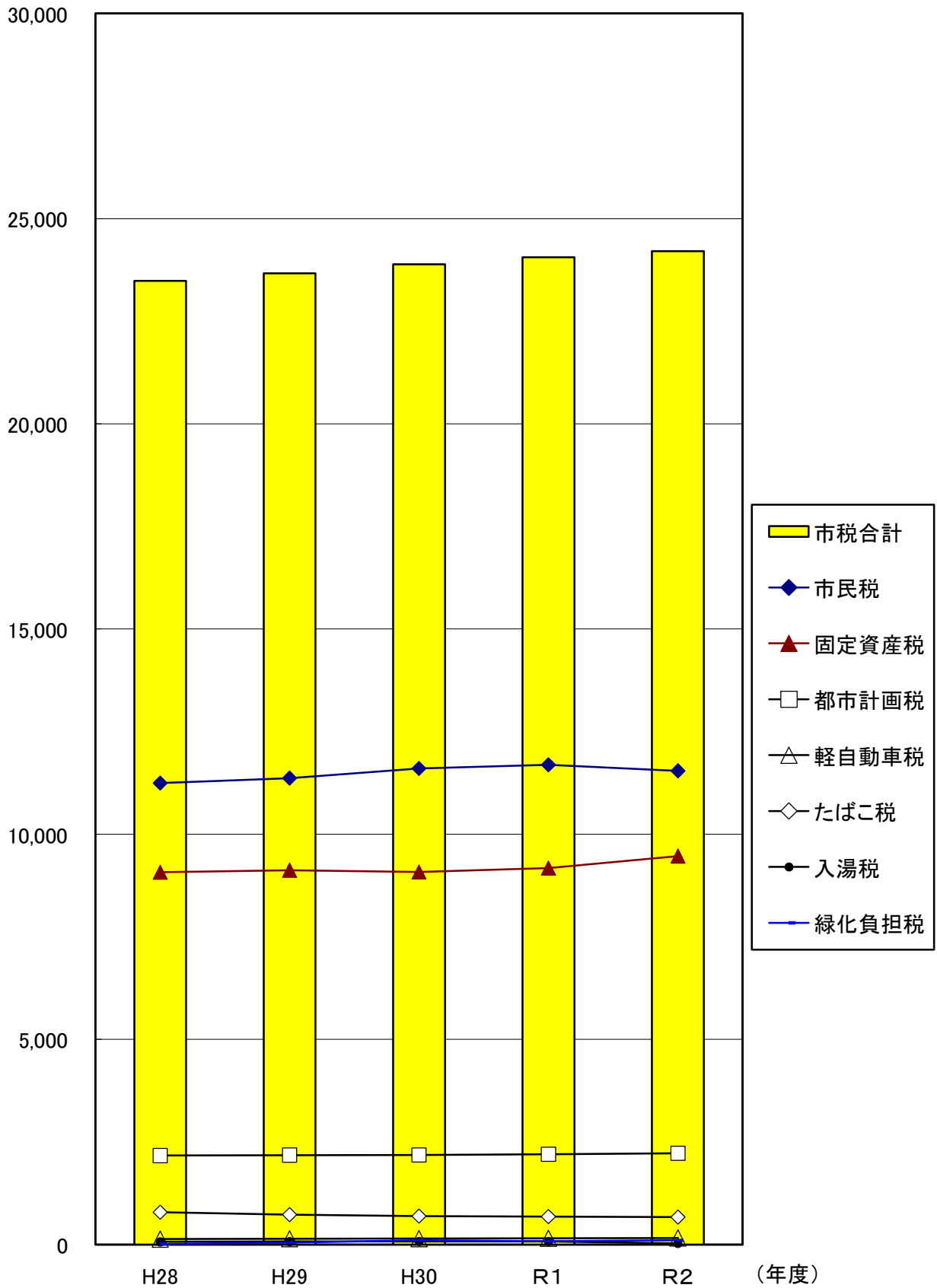
(注) 収入額には、還付未済額を含む。

年 度 税 目	令 和 2 年 度				
	調 定 額 (円)	収 入 額 (円)	徴収率 (%)	収入額 構成比 (%)	収入額 前年度 比 (%)
市 民 税	11,767,087,553	11,545,415,026	98.1	47.69	98.8
現年課税分	11,535,505,970	11,449,899,630	99.3	47.30	99.1
個人	10,488,741,770	10,437,664,833	99.5	43.12	100.6
法人	1,046,764,200	1,012,234,797	96.7	4.18	86.5
滞納繰越分	231,581,583	95,515,396	41.2	0.39	68.5
個人	216,885,197	90,282,733	41.6	0.37	67.2
法人	14,696,386	5,232,663	35.6	0.02	103.1
固定資産税	9,661,783,270	9,468,637,409	98.0	39.12	103.2
現年課税分	9,503,211,600	9,401,041,445	98.9	38.84	103.5
滞納繰越分	143,480,770	52,505,064	36.6	0.22	70.3
交付金	15,090,900	15,090,900	100.0	0.06	99.8
都市計画税	2,269,600,866	2,223,803,621	98.0	9.19	101.0
現年課税分	2,235,273,700	2,211,242,007	98.9	9.14	101.2
滞納繰越分	34,327,166	12,561,614	36.6	0.05	70.4
軽自動車税	167,669,224	162,601,503	97.0	0.67	106.0
現年課税分	160,279,700	158,324,704	98.8	0.65	106.5
滞納繰越分	7,389,524	4,276,799	57.9	0.02	91.8
市たばこ税					
現年課税分	672,494,520	672,494,520	100.0	2.78	98.6
入湯税					
現年課税分	28,507,625	28,507,625	100.0	0.12	37.6
開発事業等 緑化負担税	104,108,300	104,108,300	100.0	0.43	127.3
合 計	24,671,251,358	24,205,568,004	98.1	100.00	100.6
現年課税分	24,254,472,315	24,040,709,131	99.1	99.32	100.9
滞納繰越分	416,779,043	164,858,873	39.6	0.68	69.7

(注) 収入額には、還付未済額を含む。

市税収入状況の推移

(百万円)



2. 人口一人当たり市税負担額調

(単位:円)

区 分		H28	H29	H30	R1	R2
市 民 税	調 定 額	86,182	85,889	86,593	86,272	84,782
	収 入 額	82,108	82,476	84,007	84,478	83,185
固 定 資 産 税	調 定 額	68,781	68,259	67,128	67,376	69,613
	収 入 額	66,248	66,199	65,733	66,316	68,222
市 た ば こ 税	調 定 額	5,776	5,299	5,014	4,931	4,845
	収 入 額	5,776	5,299	5,014	4,931	4,845
都 市 計 画 税	調 定 額	16,445	16,315	16,132	16,171	16,353
	収 入 額	15,840	15,823	15,798	15,918	16,023
市 税 総 額	調 定 額	178,907	177,765	177,320	177,054	177,757
	収 入 額	171,598	171,712	172,929	173,890	174,402
市 税 総 額 前年度比(%)	調 定 額	98.6	99.4	99.7	99.8	100.4
	収 入 額	99.3	100.1	100.7	100.6	100.3
人口前年度比(%)		101.1	100.6	100.2	100.2	100.3

(注) それぞれ現年課税分と滞納繰越分を合わせて、各年度末日現在の人口で割り算出

(注) 軽自動車税及び入湯税は、市税総額に含む。

3. 一世帯当たり市税負担額調

(単位:円)

区 分		H28	H29	H30	R1	R2
市 民 税	調 定 額	197,162	195,354	196,077	194,200	189,462
	収 入 額	187,842	187,591	190,221	190,162	185,893
固 定 資 産 税	調 定 額	157,353	155,255	152,001	151,665	155,564
	収 入 額	151,559	150,570	148,841	149,278	152,454
市 た ば こ 税	調 定 額	13,214	12,054	11,354	11,100	10,828
	収 入 額	13,214	12,054	11,354	11,100	10,828
都 市 計 画 税	調 定 額	37,622	37,109	36,529	36,402	36,543
	収 入 額	36,238	35,989	35,771	35,831	35,805
市 税 総 額	調 定 額	409,292	404,328	401,512	398,553	397,231
	収 入 額	392,572	390,561	391,569	391,431	389,733
市 税 総 額 前年度比(%)	調 定 額	98.2	98.8	99.3	99.3	99.7
	収 入 額	98.9	99.5	100.3	100.0	99.6
世帯前年度比(%)		101.5	101.2	100.7	100.8	101.0

(注) それぞれ現年課税分と滞納繰越分を合わせて、各年度末日現在の世帯数で割り算出

(注) 軽自動車税及び入湯税は、市税総額に含む。

第 3 章 市 民 税

1 個人市民税（課税標準段階別）納税義務者数調	13
（グラフ）納税義務者数（課税標準段階別）の推移	16
（グラフ）市民税所得割額（課税標準段階別）の推移	17
2 個人市・府民税当初調定額調	18
3 徴収区分別市民税納税義務者数調（当初最終比較）	20
4 徴収区分別市民税額調（当初最終比較）	20
5 所得区分別納税義務者数及び市民税負担状況調	22
（グラフ）市民税所得割額（所得区分別）の推移	24
（グラフ）総所得金額（所得区分別）の推移	25
6 分離譲渡等所得に関する調	26
7 事業専従者の調	26
8 退職所得の分離課税に係る所得割額等に関する調	28
9 特別徴収義務者数調（当初）	28
10 府民税のあん分率	28
11 市民税と府民税の比較（当初）	29
12 公的年金からの特別徴収に関する調	29
13 法人市民税に関する調	30

1. 個人市民税（課税標準段階別）納税義務者数調

（7月1日現在）

課税標準の 段 階	平成 28 年 度					平成 29 年 度				
	納 税 義務者 (人)	構成比 (%)	所得割 (千円)	構成比 (%)	平均 税率 (%)	納 税 義務者 (人)	構成比 (%)	所得割 (千円)	構成比 (%)	平均 税率 (%)
10万円以下	2,257	3.8	108,097	1.1	6.0	2,299	3.9	84,980	0.9	6.0
10万円超 100万円以下	17,505	29.9	563,283	5.8	6.0	17,736	29.7	588,682	6.0	6.0
100万円超 200万円以下	14,506	24.8	1,208,043	12.4	6.0	14,966	25.1	1,248,900	12.7	6.0
200万円超 300万円以下	8,711	14.9	1,225,915	12.6	6.0	8,892	14.9	1,256,540	12.7	6.0
300万円超 400万円以下	5,012	8.6	1,014,380	10.4	6.0	5,158	8.6	1,040,616	10.6	6.0
400万円超 550万円以下	4,439	7.6	1,227,557	12.6	6.0	4,412	7.4	1,213,103	12.3	6.0
550万円超 700万円以下	2,105	3.6	769,753	7.9	6.0	2,165	3.6	790,941	8.0	6.0
700万円超 1,000万円以下	1,794	3.1	904,673	9.3	6.0	1,839	3.1	894,623	9.1	6.0
1,000万円超	2,154	3.7	2,721,433	27.9	6.0	2,229	3.7	2,730,708	27.7	6.0
計	58,483	100.0	9,743,134	100.0	6.0	59,696	100.0	9,849,093	100.0	6.0

（注） 所得割は、調整控除後の額

(7月1日現在)

課税標準の 段 階	平成30年度					令和元年度				
	納税義務者 (人)	構成比 (%)	所得割 (千円)	構成比 (%)	平均税率 (%)	納税義務者 (人)	構成比 (%)	所得割 (千円)	構成比 (%)	平均税率 (%)
10万円以下	2,365	3.9	105,671	1.1	6.0	2,379	3.9	75,742	0.8	6.0
10万円超 100万円以下	17,882	29.5	574,339	5.8	6.0	18,030	29.5	616,811	6.1	6.0
100万円超 200万円以下	15,141	25.0	1,270,534	12.8	6.0	15,064	24.6	1,249,632	12.4	6.0
200万円超 300万円以下	9,005	14.9	1,241,221	12.5	6.0	9,133	14.9	1,246,199	12.4	6.0
300万円超 400万円以下	5,343	8.8	1,060,849	10.6	6.0	5,473	9.0	1,083,803	10.8	6.0
400万円超 550万円以下	4,493	7.4	1,228,705	12.3	6.0	4,534	7.4	1,226,487	12.2	6.0
550万円超 700万円以下	2,143	3.6	768,068	7.7	6.0	2,135	3.5	754,864	7.5	6.0
700万円超 1,000万円以下	1,892	3.1	914,805	9.2	6.0	1,965	3.2	936,825	9.3	6.0
1,000万円超	2,283	3.8	2,783,392	28.0	6.0	2,424	4.0	2,869,524	28.5	6.0
計	60,547	100.0	9,947,584	100.0	6.0	61,137	100.0	10,059,887	100.0	6.0

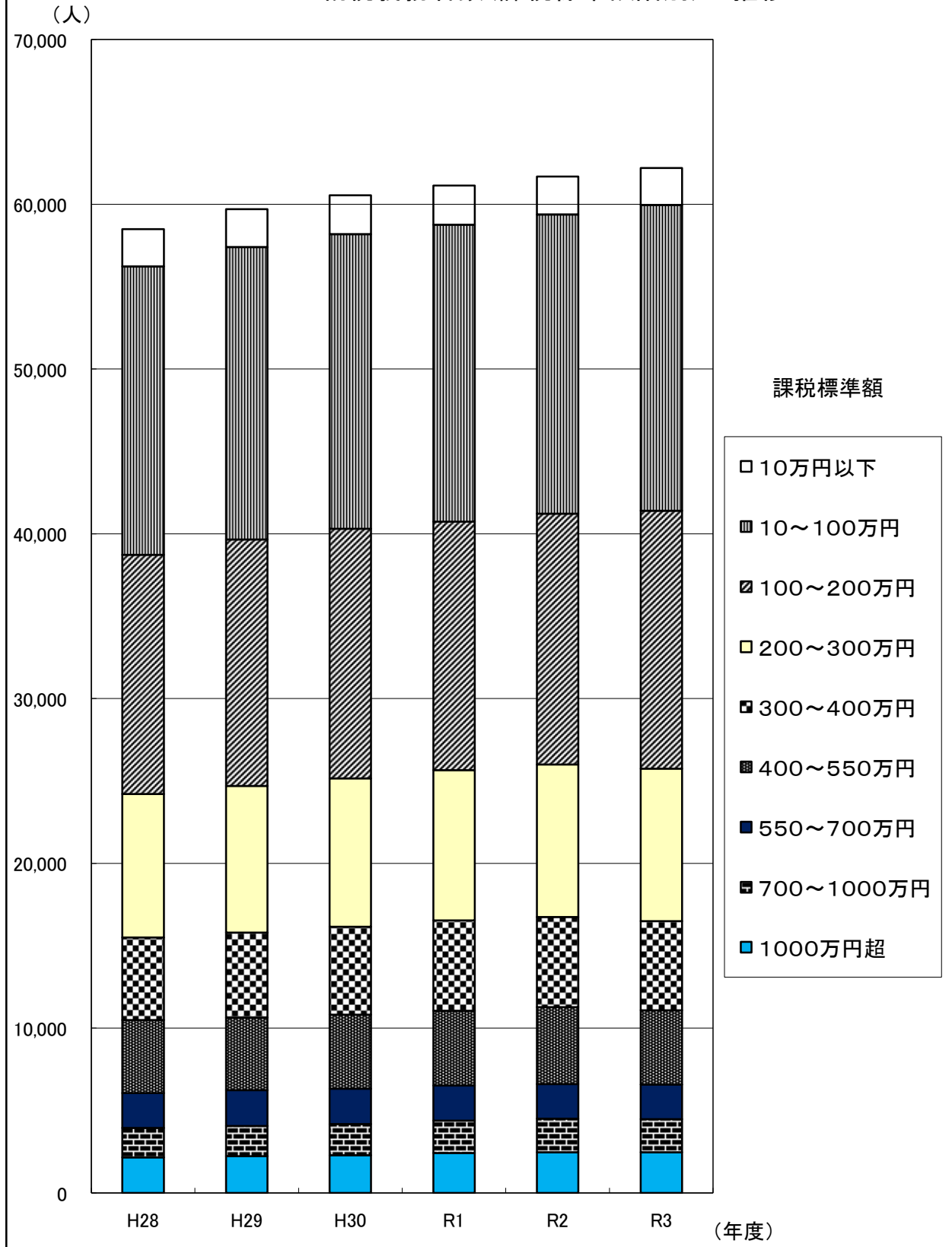
(注) 所得割は、調整控除後の額

(7月1日現在)

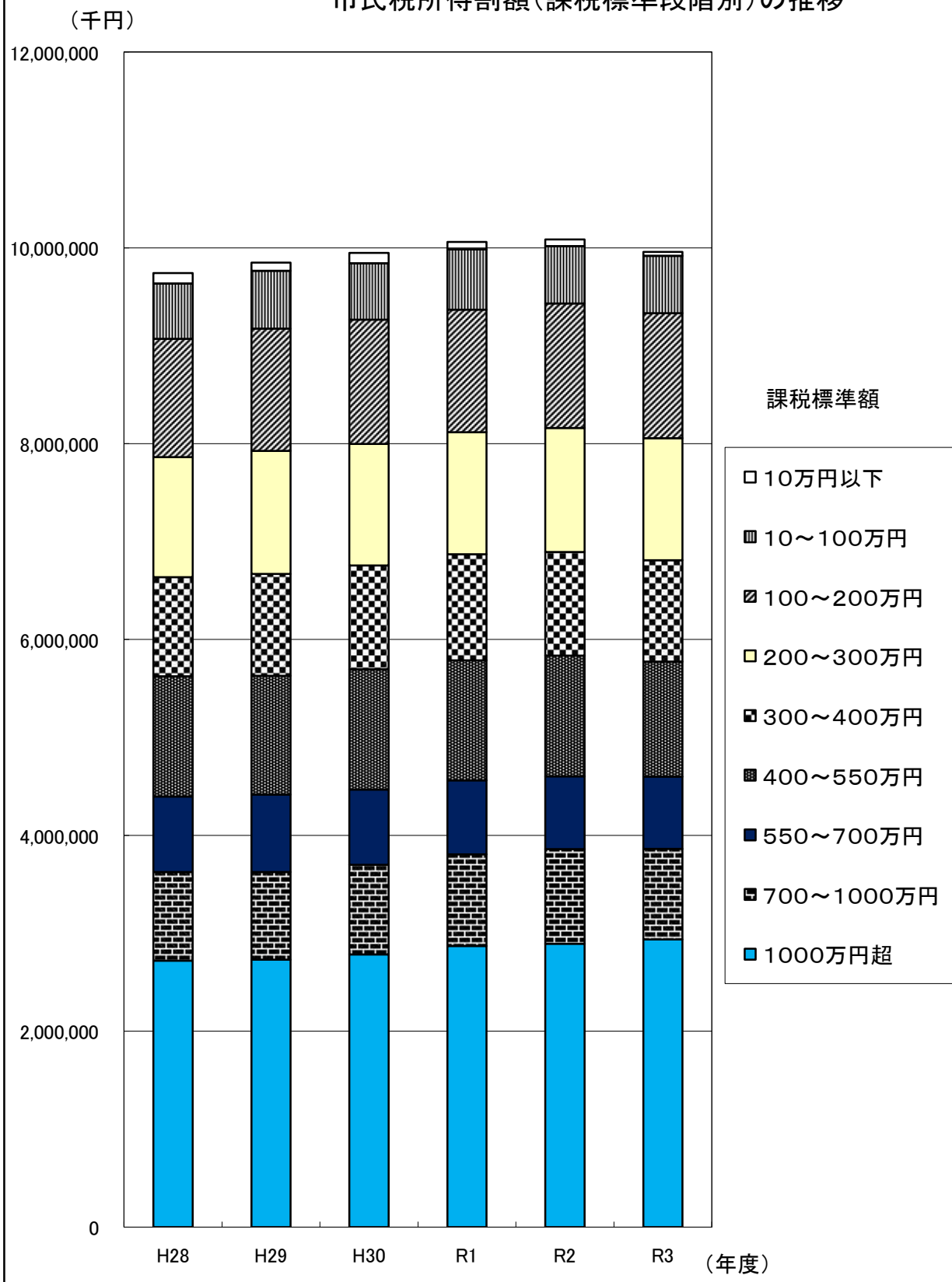
課税標準の 段 階	令 和 2 年 度					令 和 3 年 度				
	納 税 義務者 (人)	構成比 (%)	所得割 (千円)	構成比 (%)	平均 税率 (%)	納 税 義務者 (人)	構成比 (%)	所得割 (千円)	構成比 (%)	平均 税率 (%)
10万円以下	2,315	3.7	70,831	0.7	6.0	2,247	3.6	40,654	0.4	6.0
10万円超 100万円以下	18,146	29.4	584,442	5.8	6.0	18,548	29.8	587,250	5.9	6.0
100万円超 200万円以下	15,220	24.7	1,271,710	12.6	6.0	15,659	25.2	1,275,750	12.8	6.0
200万円超 300万円以下	9,255	15.0	1,265,187	12.5	6.0	9,258	14.9	1,245,517	12.5	6.0
300万円超 400万円以下	5,472	8.9	1,059,818	10.5	6.0	5,405	8.7	1,036,627	10.4	6.0
400万円超 550万円以下	4,669	7.6	1,231,807	12.2	6.0	4,500	7.2	1,173,927	11.8	6.0
550万円超 700万円以下	2,102	3.4	744,233	7.4	6.0	2,111	3.4	737,739	7.4	6.0
700万円超 1,000万円以下	2,035	3.3	965,933	9.6	6.0	2,001	3.2	926,550	9.3	6.0
1,000万円超	2,471	4.0	2,892,732	28.7	6.0	2,471	4.0	2,935,526	29.5	6.0
計	61,685	100.0	10,086,693	100.0	6.0	62,200	100.0	9,959,540	100.0	6.0

(注) 所得割は、調整控除後の額

納税義務者数(課税標準段階別)の推移



市民税所得割額(課税標準段階別)の推移



2. 個人市・府民税当初調定額調

区分	年	納税義務者数(単位:人)			市民税額		
		所得割+均等割 を納めるもの	均等割のみ を納めるもの	計	所得割	均等割	計
普通徴収	H28	13,154	1,266	14,420	2,616,755	59,668	2,676,423
	H29	12,689	1,150	13,839	2,530,124	60,505	2,590,629
	H30	10,981	1,110	12,091	2,281,333	51,532	2,332,865
	R1	9,641	1,066	10,707	2,112,674	47,034	2,159,708
	R2	10,640	617	11,257	2,039,420	47,135	2,086,555
	R3	10,109	582	10,691	2,018,151	48,037	2,066,188
特別徴収	H28	45,329	1,510	46,839	7,126,379	154,740	7,281,119
	H29	47,007	1,644	48,651	7,318,969	158,210	7,477,179
	H30	49,566	1,824	51,390	7,666,251	170,653	7,836,904
	R1	51,496	2,089	53,585	7,947,213	177,990	8,125,203
	R2	51,045	2,559	53,604	8,047,273	179,880	8,227,153
	R3	52,091	2,564	54,655	7,941,389	180,671	8,122,060
合計	H28	58,483	2,776	61,259	9,743,134	214,408	9,957,542
	H29	59,696	2,794	62,490	9,849,093	218,715	10,067,808
	H30	60,547	2,934	63,481	9,947,584	222,185	10,169,769
	R1	61,137	3,155	64,292	10,059,887	225,024	10,284,911
	R2	61,685	3,176	64,861	10,086,693	227,015	10,313,708
	R3	62,200	3,146	65,346	9,959,540	228,708	10,188,248
前年度比	H28	101.0	99.8	101.0	100.6	101.0	100.6
	H29	102.1	100.6	102.0	101.1	102.0	101.1
	H30	101.4	105.0	101.6	101.0	101.6	101.0
	R1	101.0	107.5	101.3	101.1	101.3	101.1
	R2	100.9	100.7	100.9	100.3	100.9	100.3
	R3	100.8	99.1	100.7	98.7	100.7	98.8

(7月1日現在)

(単位：千円)

府 民 税 額			市・府 民 税 額		
所 得 割	均 等 割	計	所 得 割	均 等 割	計
1,740,951	32,120	1,773,071	4,357,706	91,788	4,449,494
1,685,246	31,116	1,716,362	4,215,370	91,621	4,306,991
1,513,995	30,649	1,544,644	3,795,328	82,181	3,877,509
1,402,826	28,089	1,430,915	3,515,500	75,123	3,590,623
1,342,529	28,208	1,370,737	3,381,949	75,343	3,457,292
1,343,891	24,703	1,368,594	3,362,042	72,740	3,434,782
4,751,165	78,146	4,829,311	11,877,544	232,886	12,110,430
4,877,614	81,366	4,958,980	12,196,583	239,576	12,436,159
5,113,745	83,605	5,197,350	12,779,996	254,258	13,034,254
5,300,481	87,634	5,388,115	13,247,694	265,624	13,513,318
5,378,286	88,540	5,466,826	13,425,559	268,420	13,693,979
5,291,917	92,917	5,384,834	13,233,306	273,588	13,506,894
6,492,116	110,266	6,602,382	16,235,250	324,674	16,559,924
6,562,860	112,482	6,675,342	16,411,953	331,197	16,743,150
6,627,740	114,254	6,741,994	16,575,324	336,439	16,911,763
6,703,307	115,723	6,819,030	16,763,194	340,747	17,103,941
6,720,815	116,748	6,837,563	16,807,508	343,763	17,151,271
6,635,808	117,620	6,753,428	16,595,348	346,328	16,941,676
100.4	121.9	100.7	100.5	107.2	100.6
101.1	102.0	101.1	101.1	102.0	101.1
101.0	101.6	101.0	101.0	101.6	101.0
101.1	101.3	101.1	101.1	101.3	101.1
100.3	100.9	100.3	100.3	100.9	100.3
98.7	100.7	98.8	98.7	100.7	98.8

3. 徴収区分別市民税納税義務者数調 (当初最終比較)

区分 年度	普通徴収					特別	
	当初		最終		当初に対する最終の割合 (%)	当初	
	納税義務者 (人)	前年度比 (%)	納税義務者 (人)	前年度比 (%)		納税義務者 (人)	前年度比 (%)
H28	14,420	97.1	14,715	96.7	102.0	46,839	102.2
H29	13,839	96.0	14,133	96.0	102.1	48,651	103.9
H30	12,091	87.4	12,390	87.7	102.5	51,390	105.6
R1	10,707	88.6	11,014	88.9	102.9	53,585	104.3
R2	11,257	105.1	11,173	101.4	99.3	53,604	100.0
R3	10,691	95.0	-	-	-	54,655	102.0

(注) 「当初」は7月1日現在、「最終」は翌年5月末日現在の調定による。

4. 徴収区分別市民税額調 (当初最終比較)

区分 年度	普通徴収					特別	
	当初		最終		当初に対する最終の割合 (%)	当初	
	税額 (千円)	前年度比 (%)	税額 (千円)	前年度比 (%)		税額 (千円)	前年度比 (%)
H28	2,676,423	99.5	2,843,247	97.8	106.2	7,281,119	101.0
H29	2,590,629	96.8	2,749,876	96.7	106.1	7,477,179	102.7
H30	2,332,865	90.1	2,539,013	92.3	108.8	7,836,904	104.8
R1	2,159,708	92.6	2,347,410	92.5	108.7	8,125,203	103.7
R2	2,086,555	96.6	2,271,590	96.8	108.9	8,227,153	101.3
R3	2,066,188	99.0	-	-	-	7,698,920	93.6

(注) 「当初」は7月1日現在、「最終」は翌年5月末日現在の調定による。

徴 収			計				
最 終		当初に対 する最終 の割合 (%)	当 初		最 終		当初に対 する最終 の割合 (%)
納税義務者 (人)	前年度比 (%)		納税義務者 (人)	前年度比 (%)	納税義務者 (人)	前年度比 (%)	
46,855	102.2	100.0	61,259	101.0	61,570	100.9	100.5
48,660	103.9	100.0	62,490	102.0	62,793	102.0	100.5
51,388	105.6	100.0	63,481	101.6	63,778	101.6	100.5
53,553	104.2	99.9	64,292	101.3	64,567	101.2	100.4
54,064	101.0	100.9	64,861	100.9	65,237	101.0	100.6
-	-	-	65,346	100.7	-	-	-

徴 収			計				
最 終		当初に対 する最終 の割合 (%)	当 初		最 終		当初に対 する最終 の割合 (%)
税 額 (千円)	前年度比 (%)		税 額 (千円)	前年度比 (%)	税 額 (千円)	前年度比 (%)	
7,301,542	100.9	100.3	9,957,542	100.6	10,144,789	100.0	101.9
7,454,090	102.1	99.7	10,067,808	101.1	10,203,966	100.6	101.4
7,801,237	104.7	99.5	10,169,769	101.0	10,340,250	101.3	101.7
8,098,802	103.8	99.7	10,284,911	101.1	10,446,212	101.0	101.6
8,217,152	101.5	99.9	10,313,708	100.3	10,488,742	100.4	101.7
-	-	-	9,765,108	94.7	-	-	-

5. 所得区分別納税義務者数及び市民税負担状況調

年 度	区 分 所得種別	納 税 義務者 (人)	総所得金額 (千円)	市 民 税 所得割額 (千円)	構 成 比		
					納 税 義務者 (%)	総所得 金 額 (%)	市 民 税 所得割額 (%)
H28	給 与	44,796	186,750,389	7,526,568	76.6	79.9	77.2
	営 業	2,221	10,947,986	474,464	3.8	4.7	4.9
	農 業	4	6,923	140	0.0	0.0	0.0
	分 離 讓 渡	1,095	8,831,728	791,608	1.9	3.8	8.1
	そ の 他	10,367	27,118,856	950,354	17.7	11.6	9.8
	計	58,483	233,655,882	9,743,134	100.0	100.0	100.0
H29	給 与	45,937	192,264,511	7,621,009	77.0	80.0	77.4
	営 業	2,302	11,435,544	493,000	3.9	4.8	5.0
	農 業	4	8,883	274	0.0	0.0	0.0
	分 離 讓 渡	982	9,184,689	779,012	1.6	3.8	7.9
	そ の 他	10,471	27,317,791	955,798	17.5	11.4	9.7
	計	59,696	240,211,418	9,849,093	100.0	100.0	100.0
H30	給 与	46,703	196,371,724	7,691,767	77.1	79.9	77.3
	営 業	2,213	10,844,250	456,250	3.7	4.4	4.6
	農 業	4	7,763	192	0.0	0.0	0.0
	分 離 讓 渡	1,220	11,188,970	852,304	2.0	4.6	8.6
	そ の 他	10,407	27,241,890	947,071	17.2	11.1	9.5
	計	60,547	245,654,597	9,947,584	100.0	100.0	100.0

(注) 総所得金額には、山林所得金額及び退職所得金額を含む。

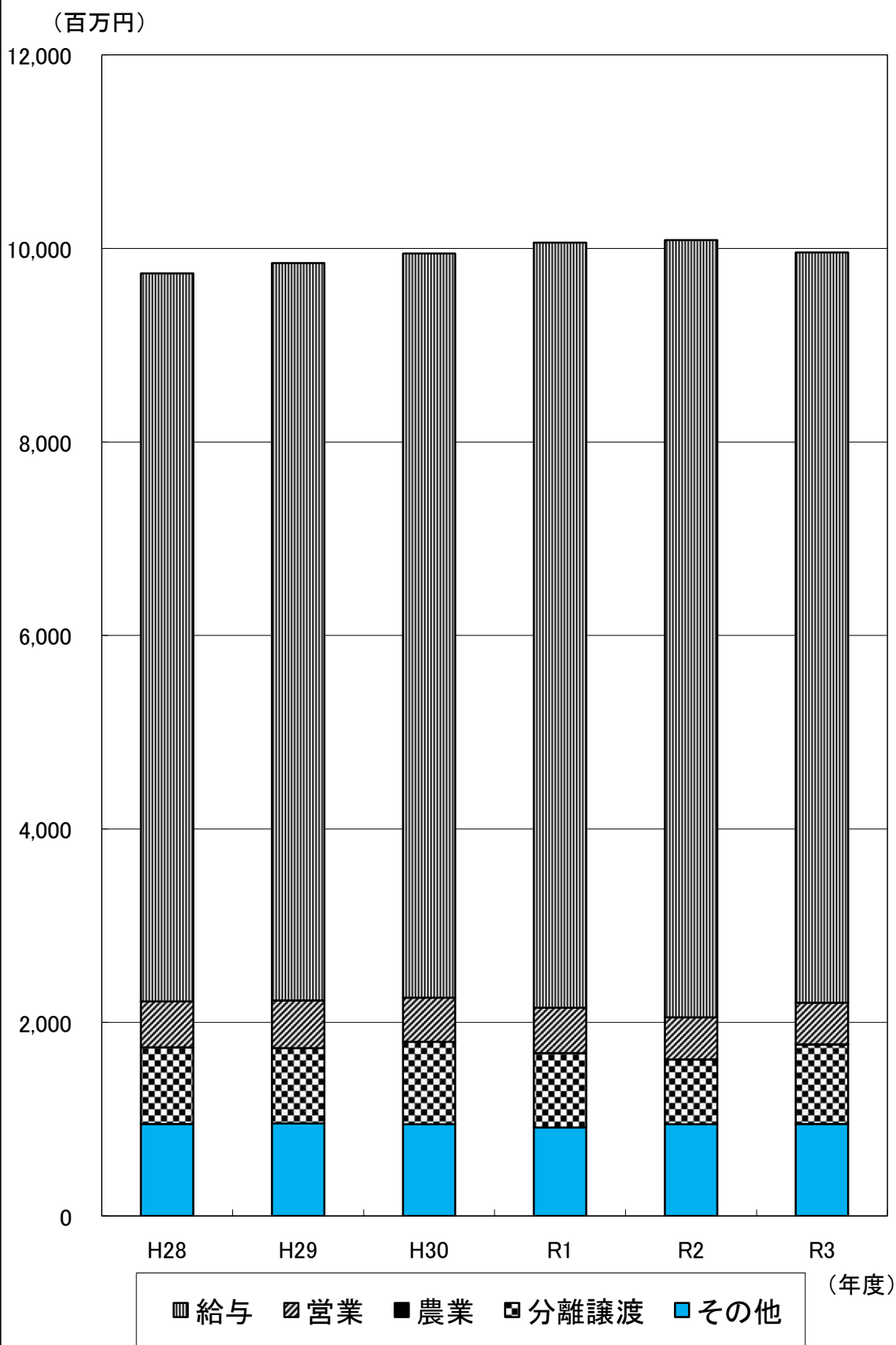
(注) 所得割額は、調整控除後の額

(注) 所得種別が複数ある者については、最も所得金額の多い種別の納税義務者数に算入

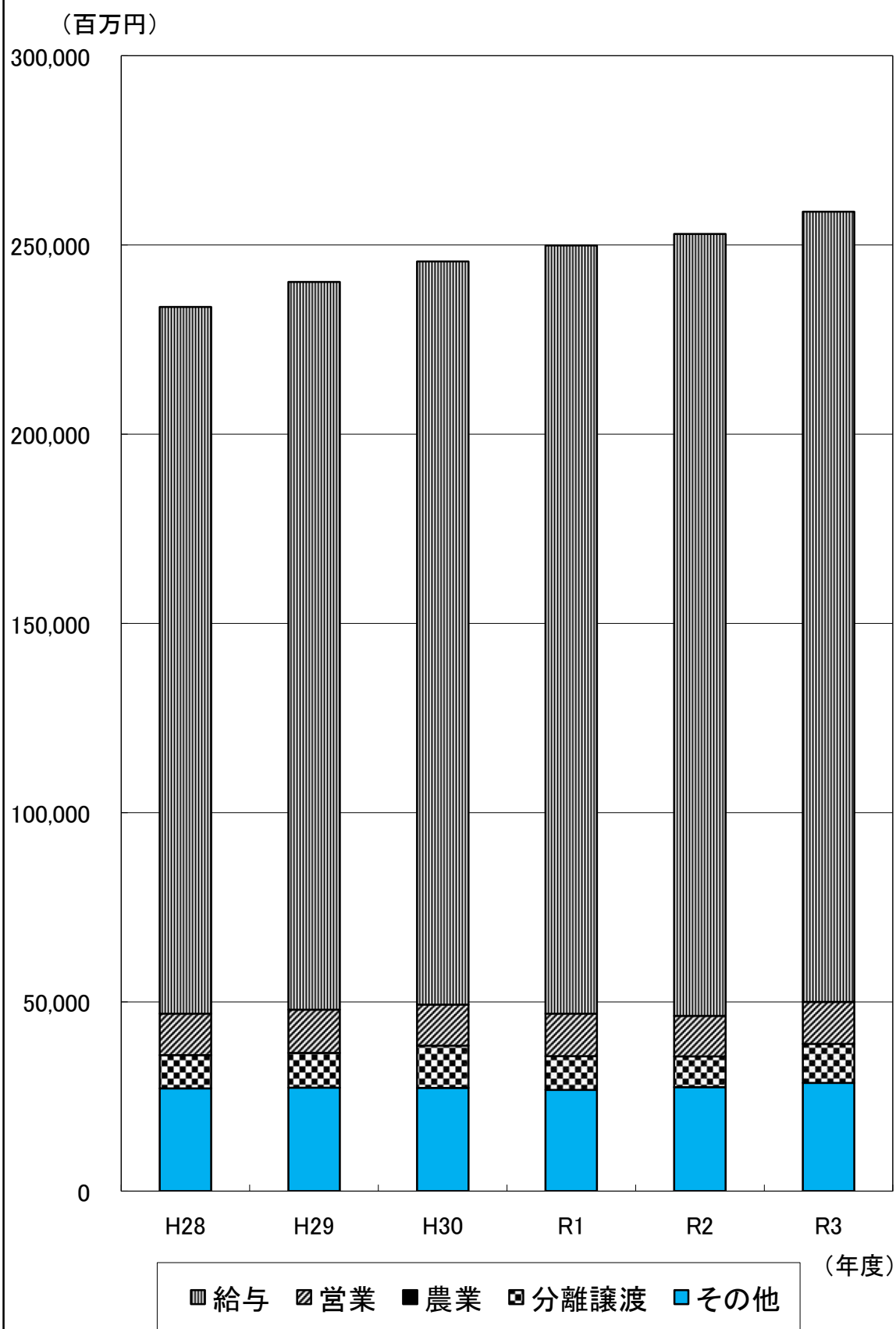
(7月1日現在)

年 度	区 分 所得種別	納 税 義務者 (人)	総所得金額 (千円)	市 民 税 所得割額 (千円)	構 成 比		
					納 税 義務者 (%)	総所得 金 額 (%)	市 民 税 所得割額 (%)
R1	給 与	47,451	203,044,089	7,909,464	77.6	81.2	78.6
	営 業	2,218	11,206,956	469,054	3.6	4.5	4.7
	農 業	4	7,287	148	0.0	0.0	0.0
	分 離 譲 渡	1,142	8,896,780	766,950	1.9	3.6	7.6
	そ の 他	10,322	26,750,673	914,271	16.9	10.7	9.1
	計	61,137	249,905,785	10,059,887	100.0	100.0	100.0
R2	給 与	48,097	206,640,575	8,033,991	78.0	81.7	79.7
	営 業	2,202	10,694,872	434,812	3.6	4.2	4.3
	農 業	5	12,734	424	0.0	0.0	0.0
	分 離 譲 渡	1,021	8,101,348	669,898	1.6	3.2	6.6
	そ の 他	10,360	27,490,160	947,568	16.8	10.9	9.4
	計	61,685	252,939,689	10,086,693	100.0	100.0	100.0
R3	給 与	48,293	208,767,746	7,755,173	77.7	80.7	77.9
	営 業	2,377	11,089,596	431,577	3.8	4.3	4.3
	農 業	3	14,447	623	0.0	0.0	0.0
	分 離 譲 渡	1,067	10,349,855	821,736	1.7	4.0	8.3
	そ の 他	10,460	28,563,424	950,431	16.8	11.0	9.5
	計	62,200	258,785,068	9,959,540	100.0	100.0	100.0

市民税所得割額(所得区分別)の推移



総所得金額(所得区分別)の推移



6. 分離譲渡等所得に関する調

区 分		年 度		H28		H29		H30	
				納税義務者数	前年 度比	納税義務者数	前年 度比	納税義務者数	前年 度比
				1,095 人	104.7%	982 人	89.7%	1,220 人	124.2%
分譲 離 短 期 渡	所 得 金 額	37,919	34.5%	120,011	316.5%	114,320	95.3%		
	課 税 標 準 額	37,914	34.5%	116,468	307.2%	112,733	96.8%		
	税 額	2,047	34.6%	6,289	307.2%	6,088	96.8%		
分譲 離 長 期 渡	所 得 金 額	7,055,244	114.5%	8,708,977	123.4%	6,807,919	78.2%		
	課 税 標 準 額	6,976,476	114.5%	8,640,781	123.9%	6,733,743	77.9%		
	税 額	207,002	114.0%	256,030	123.7%	199,641	78.0%		
分譲 離 株 式 渡	所 得 金 額	5,974,437	106.4%	2,765,211	46.3%	4,717,481	170.6%		
	課 税 標 準 額	5,955,147	106.4%	2,750,183	46.2%	4,692,221	170.6%		
	税 額	178,654	106.4%	82,506	46.2%	140,767	170.6%		
上 等 場 の 株 配 式 当	所 得 金 額	203,934	69.2%	141,536	69.4%	249,887	176.6%		
	課 税 標 準 額	203,806	69.4%	139,074	68.2%	248,629	178.8%		
	税 額	6,115	69.4%	4,173	68.2%	7,460	178.8%		
商 取 品 先 物 引	所 得 金 額	290,444	82.8%	115,843	39.9%	114,466	98.8%		
	課 税 標 準 額	284,212	82.9%	112,892	39.7%	111,931	99.1%		
	税 額	8,527	82.9%	3,387	39.7%	3,357	99.1%		
計	所 得 金 額	13,561,978	108.2%	11,851,578	87.4%	12,004,073	101.3%		
	課 税 標 準 額	13,457,555	108.2%	11,759,398	87.4%	11,899,257	101.2%		
	税 額	402,345	107.4%	352,385	87.6%	357,313	101.4%		

7. 事業専従者の調

区分	青 色 申 告							
	青色申告 納税義務者数 (人)	前年 度比 (%)	青色事業専従者 を有する 納税義務者数 (人)	前年 度比 (%)	事業専従者数 (人)	前年 度比 (%)	専従者給与額 (千円)	前年 度比 (%)
H28	4,244	102.7	821	98.2	876	97.4	1,949,645	99.5
H29	4,345	102.4	782	95.2	839	95.8	1,881,163	96.5
H30	4,375	100.7	783	100.1	835	99.5	1,875,456	99.7
R1	4,480	102.4	766	97.8	818	98.0	1,890,951	100.8
R2	4,480	100.0	740	96.6	790	96.6	1,780,791	94.2
R3	4,745	105.9	745	100.7	792	100.3	1,756,652	98.6

(7月1日現在)
(単位：千円)

R1		R2		R3	
納税義務者数	前年度比	納税義務者数	前年度比	納税義務者数	前年度比
1,142 人	93.6%	1,021 人	89.4%	1,067 人	104.5%
124,079	108.5%	71,076	57.3%	101,875	143.3%
122,992	109.1%	70,454	57.3%	101,591	144.2%
6,642	109.1%	3,805	57.3%	5,486	144.2%
7,419,818	109.0%	7,313,681	98.6%	5,674,746	77.6%
7,363,648	109.4%	7,253,733	98.5%	5,634,071	77.7%
219,880	110.1%	215,562	98.0%	167,482	77.7%
5,379,167	114.0%	3,411,555	63.4%	6,318,558	185.2%
5,363,706	114.3%	3,400,667	63.4%	6,301,397	185.3%
160,910	114.3%	102,021	63.4%	189,042	185.3%
230,272	92.2%	365,115	158.6%	210,118	57.5%
230,085	92.5%	364,310	158.3%	209,932	57.6%
6,903	92.5%	10,930	158.3%	6,299	57.6%
87,647	76.6%	52,858	60.3%	106,632	201.7%
86,080	76.9%	50,257	58.4%	102,971	204.9%
2,582	76.9%	1,507	58.4%	3,088	204.9%
13,240,983	110.3%	11,214,285	84.7%	12,411,929	110.7%
13,166,511	110.6%	11,139,421	84.6%	12,349,962	110.9%
396,917	111.1%	333,825	84.1%	371,397	111.3%

(7月1日現在)

白 色 申 告					
白色事業専従者を有する納税義務者数 (人)	前年度比 (%)	専従者数 (人)	前年度比 (%)	専従者控除額 (千円)	前年度比 (%)
93	81.6	99	70.2	97,260	101.7
105	112.9	109	110.1	104,941	107.9
91	86.7	93	85.3	69,495	66.2
88	96.7	88	94.6	66,491	95.7
85	96.6	90	102.3	68,789	103.5
79	92.9	79	87.8	70,060	101.8

8. 退職所得の分離課税に係る所得割額等に関する調

区分 月	H28		H29		H30		R1		R2	
	納税 義務者 (人)	税 額 (千円)	納税 義務者 (人)	税 額 (千円)	納税 義務者 (人)	税 額 (千円)	納税 義務者 (人)	税 額 (千円)	納税 義務者 (人)	税 額 (千円)
4月	59	25,401	51	22,265	64	30,564	54	19,771	1	261
5月	27	21,986	22	6,263	23	5,184	21	20,817	51	16,400
6月	36	8,818	22	8,178	21	5,979	24	11,774	12	2,500
7月	29	6,854	29	6,385	34	15,084	22	7,765	25	13,003
8月	22	5,114	24	6,670	16	3,923	13	2,177	26	26,123
9月	17	7,961	17	7,200	20	10,504	13	8,010	19	4,429
10月	21	20,054	17	2,282	16	1,527	19	28,069	24	5,843
11月	24	3,595	15	5,646	13	27,068	12	2,765	18	9,409
12月	15	4,737	16	7,380	25	17,515	18	10,456	9	2,809
1月	14	2,884	12	2,355	16	5,936	13	6,652	24	6,978
2月	19	6,440	15	5,996	14	2,898	19	6,968	24	10,276
3月	31	9,286	32	21,970	34	8,966	37	20,868	61	30,150
合計	314	123,130	272	102,590	296	135,148	265	146,092	294	128,181

9. 特別徴収義務者数調 (当初)

10. 府民税のあん分率

(単位：人)

年 度	特別徴収義務者数	前年度比
H28	13,447	101.1%
H29	13,974	103.9%
H30	15,316	109.6%
R1	16,432	107.3%
R2	16,531	100.6%
R3	16,720	101.1%

年 度	確定あん分率	特定あん分率
H28	0.39865	0.39864
H29	0.39869	0.39870
H30	0.39868	0.39866
R1	0.39870	0.39868
R2	0.39868	0.39866
R3	-	0.39864

1 1. 市民税と府民税の比較 (当初)

区分 年度	(単位：千円)			(単位：%)			平均税率	
	算 出 税 額			割 合			市民税	府民税
	市民税	府民税	計	市民税	府民税	計	市民税	府民税
H28	9,957,542	6,602,382	16,559,924	60.1	39.9	100.0	6.0	4.0
H29	10,067,808	6,675,342	16,743,150	60.1	39.9	100.0	6.0	4.0
H30	10,169,769	6,741,994	16,911,763	60.1	39.9	100.0	6.0	4.0
R1	10,284,911	6,819,030	17,103,941	60.1	39.9	100.0	6.0	4.0
R2	10,313,708	6,837,563	17,151,271	60.1	39.9	100.0	6.0	4.0
R3	10,188,248	6,753,428	16,941,676	60.1	39.9	100.0	6.0	4.0

(注) 所得割は、調整控除後の額

1 2. 公的年金からの特別徴収に関する調

(7月1日現在)

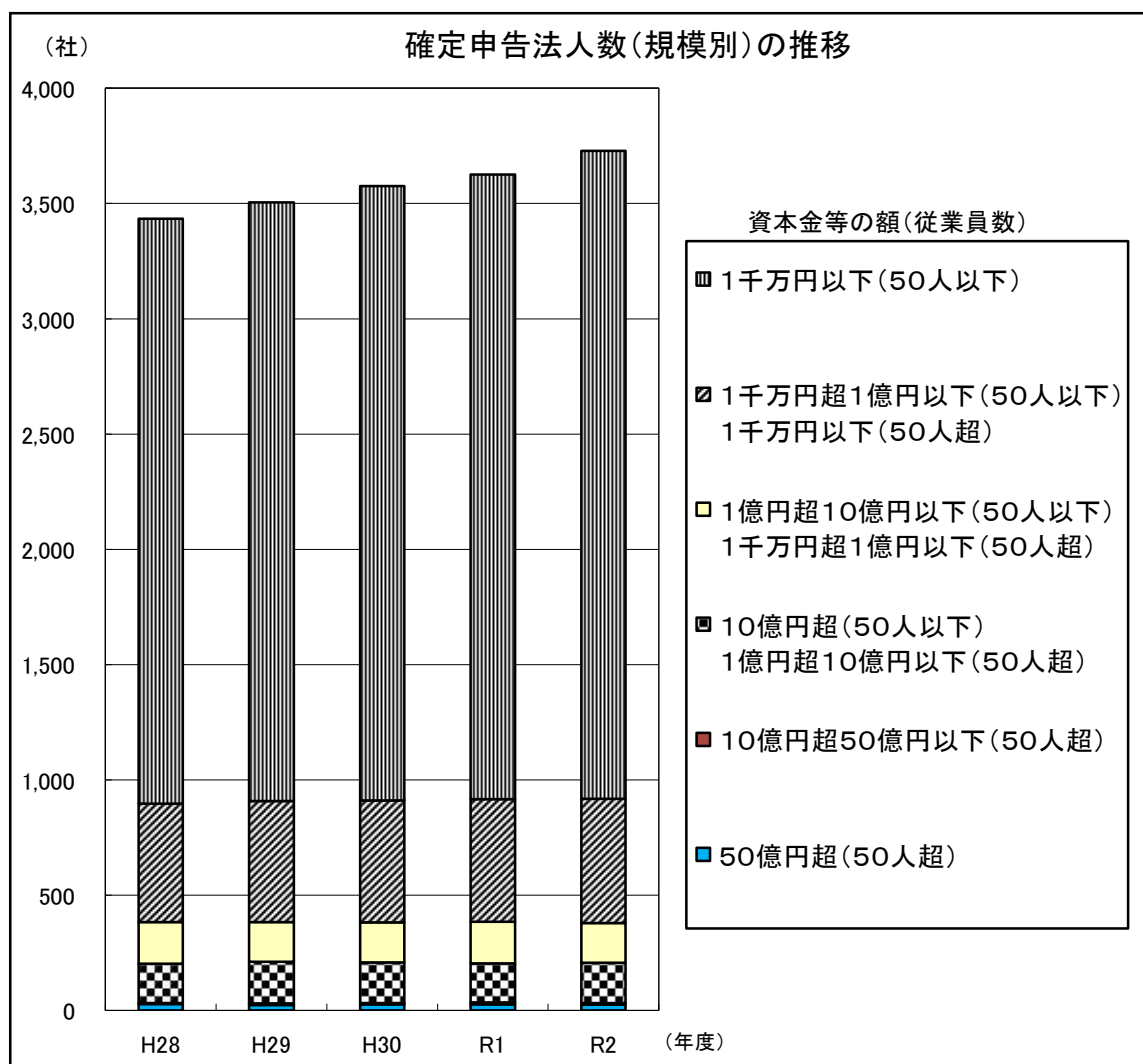
区分 年度	(単位：人)			(単位：千円)		
	年金収入者数	うち納税義務者数	うち年金特別徴収対象者数	年金特別徴収対象市民税額	内訳	
					所得割	均等割
H28	35,569	16,852	10,273	407,070	379,986	27,084
H29	35,877	16,944	10,610	416,177	387,942	28,235
H30	36,235	17,004	10,756	422,001	393,179	28,822
R1	36,679	17,201	10,829	415,718	387,112	28,606
R2	36,488	17,083	10,408	405,995	377,301	28,694
R3	36,615	16,982	10,629	417,542	388,209	29,333

1 3. 法人市民税に関する調

(1) 申告法人数 (確定申告)

(単位：社)

資本金等の額 (従業員数)	申告年度				
	H28	H29	H30	R1	R2
1千万円以下 (50人以下)	2,538	2,597	2,664	2,708	2,812
1千万円超1億円以下 (50人以下) 1千万円以下 (50人超)	514	526	530	532	538
1億円超10億円以下 (50人以下) 1千万円超1億円以下 (50人超)	179	171	173	180	172
10億円超 (50人以下) 1億円超10億円以下 (50人超)	171	181	176	170	175
10億円超50億円以下 (50人超)	5	7	7	9	8
50億円超 (50人超)	27	23	25	25	24
計	3,434	3,505	3,575	3,624	3,729



(2) 業種別・組織別法人構成比

(単位：%)

年度 区分		H27	H28	H29	H30	R1	R2
		業種	農業・林業	0.1	0.1	0.2	0.2
	鉱業	0.1	0.1	0.1	0.0	0.0	0.1
	卸売小売業	26.4	26.1	24.9	24.0	23.5	22.6
	不動産業	18.5	18.6	19.0	19.2	19.0	18.5
	サービス業	18.9	19.0	19.5	20.2	20.0	20.7
	飲食店、宿泊業	2.5	2.4	2.5	2.3	2.5	2.5
	医療、福祉	2.9	3.3	3.6	4.1	4.3	4.6
	教育、学習支援	0.7	0.6	0.7	0.8	1.2	1.1
	建設業	12.1	12.0	11.8	11.9	12.4	12.6
	運輸業	3.5	3.4	3.3	3.2	3.0	3.1
	情報通信業	0.8	1.0	1.2	1.3	1.4	1.8
	製造業	9.0	8.7	8.6	8.4	8.1	7.9
	電気・ガス・熱供給業	1.0	0.9	0.9	0.8	0.8	0.8
	金融保険業	1.3	1.5	1.5	1.4	1.4	1.2
	その他	2.2	2.2	2.2	2.2	2.3	2.3
組織	株式会社	67.0	67.7	68.0	68.7	69.2	69.7
	有限会社	26.0	24.8	23.9	22.3	21.2	19.9
	その他	7.0	7.5	8.1	9.0	9.6	10.4

(3) 調定決算額

(5月末現在)

(単位：円)

年度 区分		H27	H28	H29	H30	R1	R2
		調定決算額		1,094,863,300	1,057,445,000	1,108,828,750	1,191,159,400
均等割法人税割別	均等割	353,375,400 (32.3%)	363,719,100 (34.4%)	366,172,100 (33.0%)	386,505,800 (32.4%)	374,120,500 (31.9%)	374,385,200 (35.8%)
	法人税割	741,487,900 (67.7%)	693,725,900 (65.6%)	742,656,650 (67.0%)	804,653,600 (67.6%)	800,235,800 (68.1%)	672,379,000 (64.2%)
申告区分別	予定申告	377,343,300 (34.5%)	391,699,900 (37.1%)	396,024,150 (35.7%)	451,110,800 (37.9%)	453,398,500 (38.6%)	311,579,200 (29.8%)
	確定申告	689,346,600 (62.9%)	658,989,800 (62.3%)	695,143,700 (62.7%)	728,886,400 (61.2%)	715,537,900 (60.9%)	729,373,900 (69.7%)
	修正申告	28,173,400 (2.6%)	6,755,300 (0.6%)	17,660,900 (1.6%)	11,162,200 (0.9%)	5,419,900 (0.5%)	5,811,100 (0.5%)

第 4 章 固 定 資 産 税

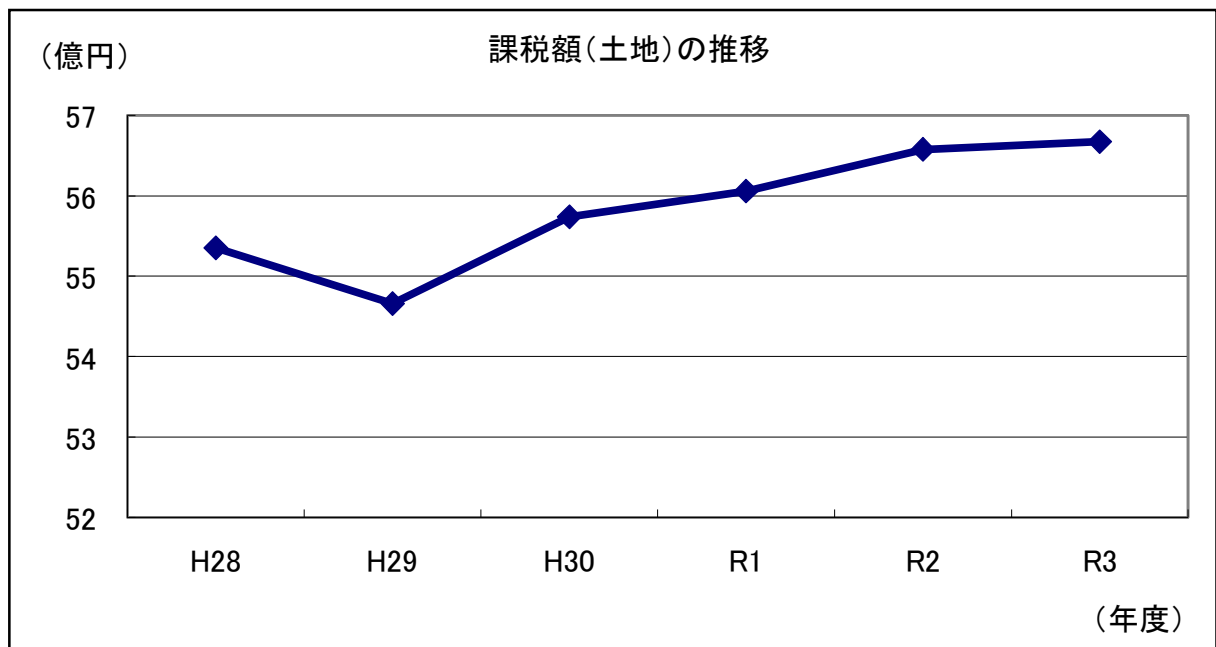
1 固定資産税・都市計画税の納税義務者一人当たり税額・評価面積調	33
2 納税義務者数調	35
3 国有資産等所在市町村交付金及び納付金に関する調	35
4 地区・地目別課税面積調	36
(グラフ) 土地の課税面積(地目別)の状況	38
5 地目別評価額等に関する調	40
6 宅地に関する調	42
7 市街化区域農地に関する調	43
8 木造家屋地区・利用区分別床面積調	44
(グラフ) 木造家屋の課税床面積(利用区分別)の状況	45
9 非木造家屋地区・利用区分別床面積調	46
(グラフ) 非木造家屋の課税床面積(利用区分別)の状況	47
10 木造家屋種類別調	48
11 非木造家屋種類別調	48
12 非木造家屋構造別調	50
13 新築及び増築家屋に関する調	50
14 減少家屋に関する調	52
(グラフ) 家屋の新築棟数の推移	53
(グラフ) 家屋の減少(取り壊し)棟数の推移	53
15 土地・家屋の平均価格及び提示平均価格調	54
16 償却資産種類別伸長調	55

1. 固定資産税・都市計画税の納税義務者一人当たり税額・評価面積調

(1) 土地

区分 年度	納税義務者数 (人)	調定額 (円)	評価総地積 (㎡)	納税義務者 一人当たり税額 (円)	納税義務者 一人当たり 評価地積 (㎡)
H28	40,594	5,535,215,500	20,103,290	136,356	495
H29	41,282	5,465,876,700	19,931,956	132,403	483
H30	41,596	5,573,749,500	19,776,929	133,997	475
R1	42,028	5,605,724,000	19,547,801	133,381	465
R2	42,503	5,657,704,900	19,332,706	133,113	455
R3	42,703	5,667,279,100	19,332,095	132,714	453

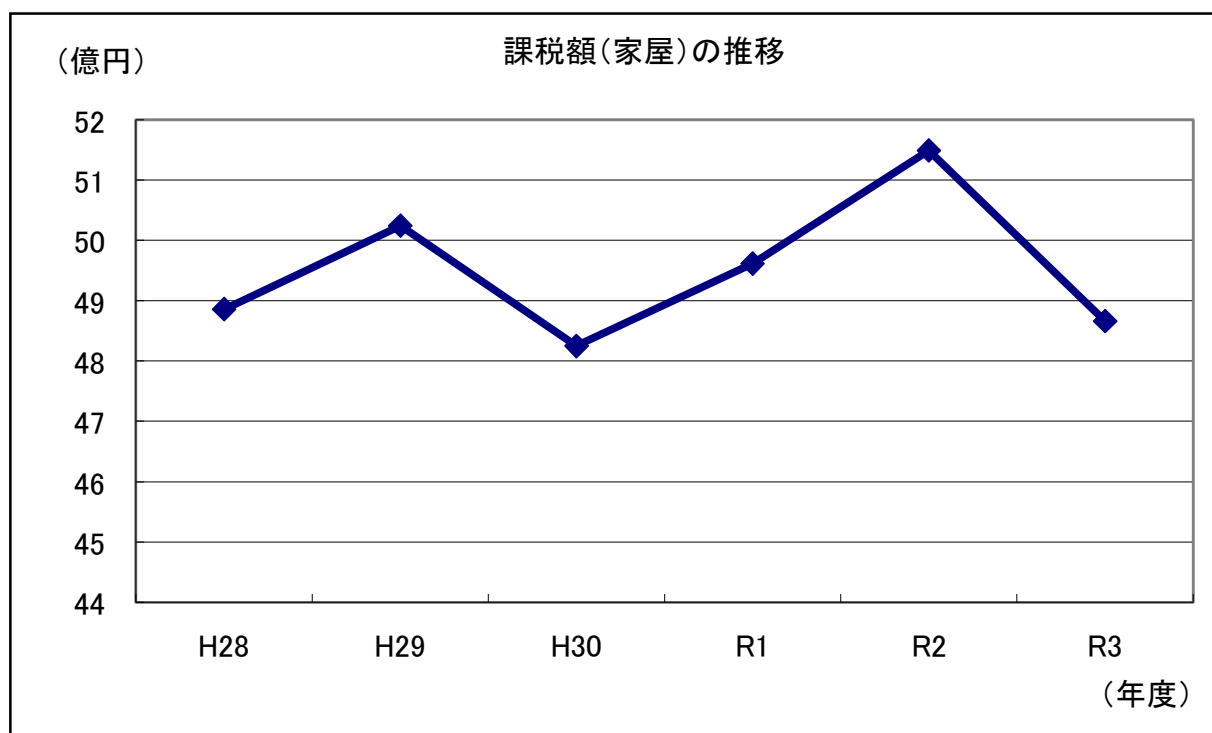
(注) 各年度4月末現在



(2) 家屋

区分 年度	納税義務者数 (人)	調 定 額 (円)	評価総床面積 (㎡)	納税義務者 一人当たり税額 (円)	納税義務者 一人当たり 評価床面積 (㎡)
H28	39,130	4,885,961,400	7,413,795	124,865	189
H29	39,729	5,024,188,600	7,477,076	126,461	188
H30	40,128	4,824,949,400	7,471,034	120,239	186
R1	40,541	4,961,686,000	7,525,823	122,387	186
R2	40,849	5,149,055,200	7,608,704	126,051	186
R3	41,085	4,866,053,300	7,645,303	118,439	186

(注) 各年度4月末現在



2. 納税義務者数調

(1) 固定資産税・都市計画税

年度	区分	固定資産税		都市計画税	
		納税義務者数 (人)	前年度比 (%)	納税義務者数 (人)	前年度比 (%)
H28		44,625	100.9	43,210	100.9
H29		45,238	101.4	43,807	101.4
H30		45,582	100.8	44,153	100.8
R1		45,969	100.8	44,552	100.9
R2		46,289	100.7	44,846	100.7
R3		46,554	100.6	45,142	100.7

(注) 免税点未満を除く。

(2) 土地・家屋・償却資産

年度	区分	土地		家屋		償却資産	
		納税義務者数 (人)	前年度比 (%)	納税義務者数 (人)	前年度比 (%)	納税義務者数 (人)	前年度比 (%)
H28		39,446	101.2	38,719	101.2	928	101.9
H29		40,144	101.8	39,331	101.6	911	98.2
H30		40,462	100.8	39,742	101.0	922	101.2
R1		40,894	101.1	40,167	101.1	1,003	108.8
R2		41,368	101.2	40,475	100.8	995	99.2
R3		41,566	100.5	40,726	100.6	948	95.3

(注) 免税点未満を除く。

3. 国有資産等所在市町村交付金及び納付金に関する調

(単位：円)

年度	区分	管理官公署数	固定資産の価格	算定標準額	金額
H28	国有資産	2	899,251,778	241,854,000	3,385,800
	公有資産	3	4,153,150,398	1,578,191,000	22,094,500
	計	5	5,052,402,176	1,820,045,000	25,480,300
H29	国有資産	2	893,879,545	239,299,000	3,350,100
	公有資産	3	4,145,731,542	1,570,772,000	21,990,600
	計	5	5,039,611,087	1,810,071,000	25,340,700
H30	国有資産	2	888,432,476	236,775,000	3,314,800
	公有資産	3	4,095,982,858	1,545,449,000	21,636,100
	計	5	4,984,415,334	1,782,224,000	24,950,900
R1	国有資産	2	883,282,764	234,482,000	3,282,600
	公有資産	2	3,401,434,423	845,361,000	11,834,900
	計	4	4,284,717,187	1,079,843,000	15,117,500
R2	国有資産	2	879,607,832	232,574,000	3,255,900
	公有資産	2	3,401,444,423	845,371,000	11,835,000
	計	4	4,281,052,255	1,077,945,000	15,090,900
R3	国有資産	2	877,261,104	231,899,000	3,246,500
	公有資産	2	3,398,214,762	842,141,000	11,789,800
	計	4	4,275,475,866	1,074,040,000	15,036,300

4. 地区・地目別課税面積調

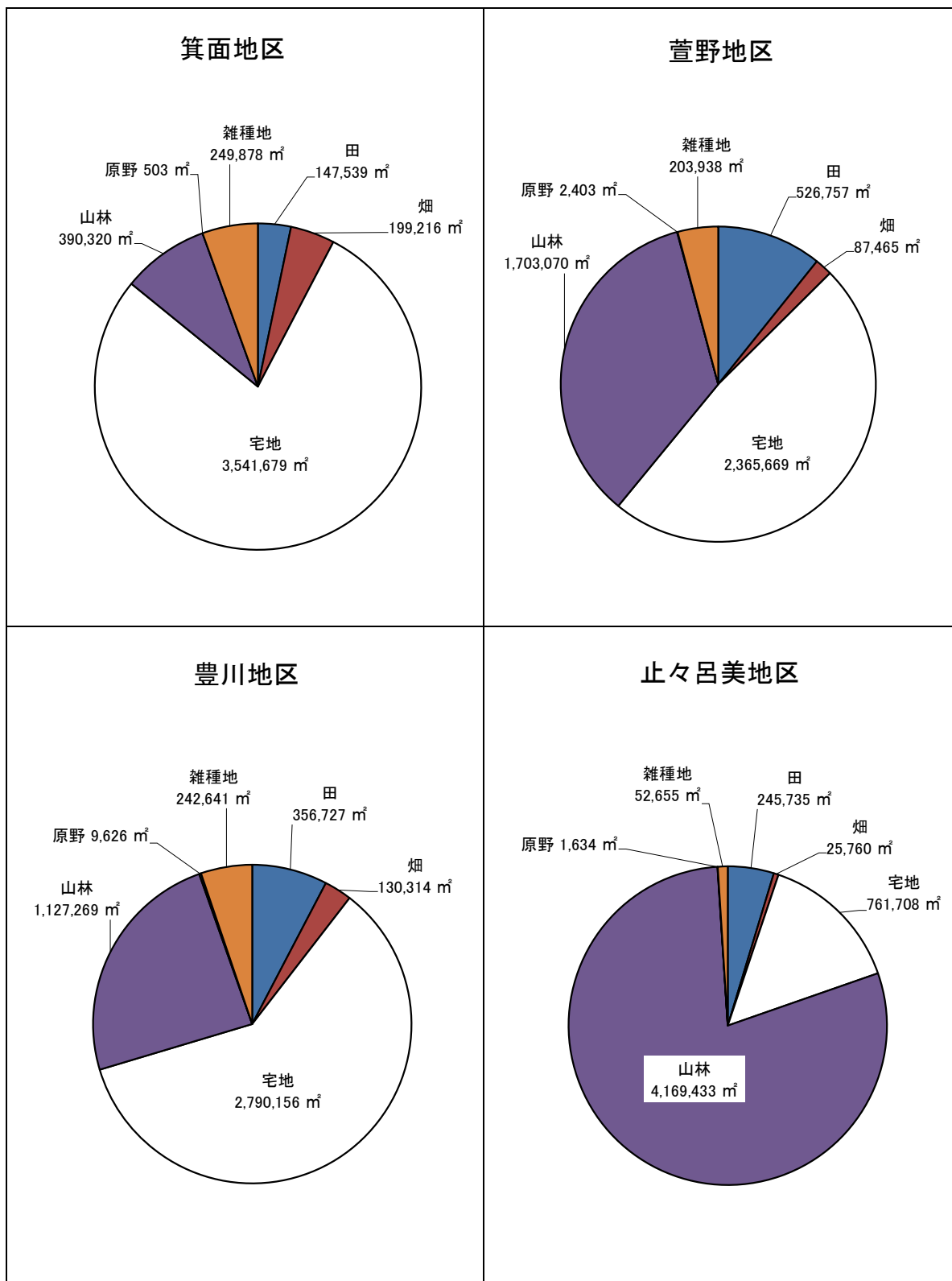
地区	地目	田 (㎡)	畑 (㎡)	宅地 (㎡)	山林 (㎡)
箕面	面	6,198	6,351	785,144	82,423
西小路	路	16,653	4,377	224,298	-
牧落	落	22,317	14,590	341,347	477
百楽荘	荘	1,072	200	121,216	-
桜井	井	5,673	908	283,146	65
桜		4,385	13,820	263,190	2,202
半町	町	-	6,605	344,418	475
瀬川	川	1,583	3,135	368,563	1,006
新稲	稲	89,658	141,535	366,352	176,783
桜ヶ丘	丘	-	7,695	419,981	650
温泉町	町	-	-	23,905	81,007
箕面公園	公園	-	-	119	45,232
箕面地区合計		147,539	199,216	3,541,679	390,320
稲芝		42,910	8,816	273,358	4,843
萱野	野	-	-	11,110	1,006,677
萱野	野	105,530	16,334	212,337	12,051
西宿	宿	53,975	10,806	165,946	544
今宮	宮	52,626	6,097	242,991	46,736
外院	院	55,097	14,200	170,782	136,609
石丸	丸	77,787	5,183	197,469	60,435
白島	島	52,178	8,511	153,754	238,977
東坊島	島	-	-	129	65,916
西坊島	島	-	-	-	46,309
坊島	島	63,306	4,706	237,463	59
如意谷	谷	23,348	10,361	209,339	78,080
船場西	西	-	2,451	228,313	5,834
船場東	東	-	-	262,678	-
萱野地区合計		526,757	87,465	2,365,669	1,703,070
大字小野原		-	-	-	21
小野原東		6,701	12,462	530,777	-
小野原西		17,179	17,469	354,786	495
栗生新家		6,937	3,524	260,808	19,457
大字栗生外院		-	-	-	128,603
栗生外院		63,310	36,051	291,981	9,535
大字栗生間谷		850	28,333	3,768	906,706
栗生間谷東		169,383	22,228	289,246	25,515
栗生間谷西		82,609	8,482	392,220	36,937
彩都栗生北		-	-	340,846	-
彩都栗生南		9,758	1,765	325,724	-
豊川地区合計		356,727	130,314	2,790,156	1,127,269
上止々呂美		133,382	13,558	35,635	1,987,614
下止々呂美		112,353	12,202	60,661	2,166,324
森町北		-	-	82,427	-
森町中		-	-	171,782	-
森町南		-	-	137,550	-
森町西		-	-	273,653	15,495
止々呂美地区合計		245,735	25,760	761,708	4,169,433
総合計		1,276,758	442,755	9,459,212	7,390,092
構成比(%)		6.60	2.29	48.93	38.23

(注) 令和3年1月1日現在

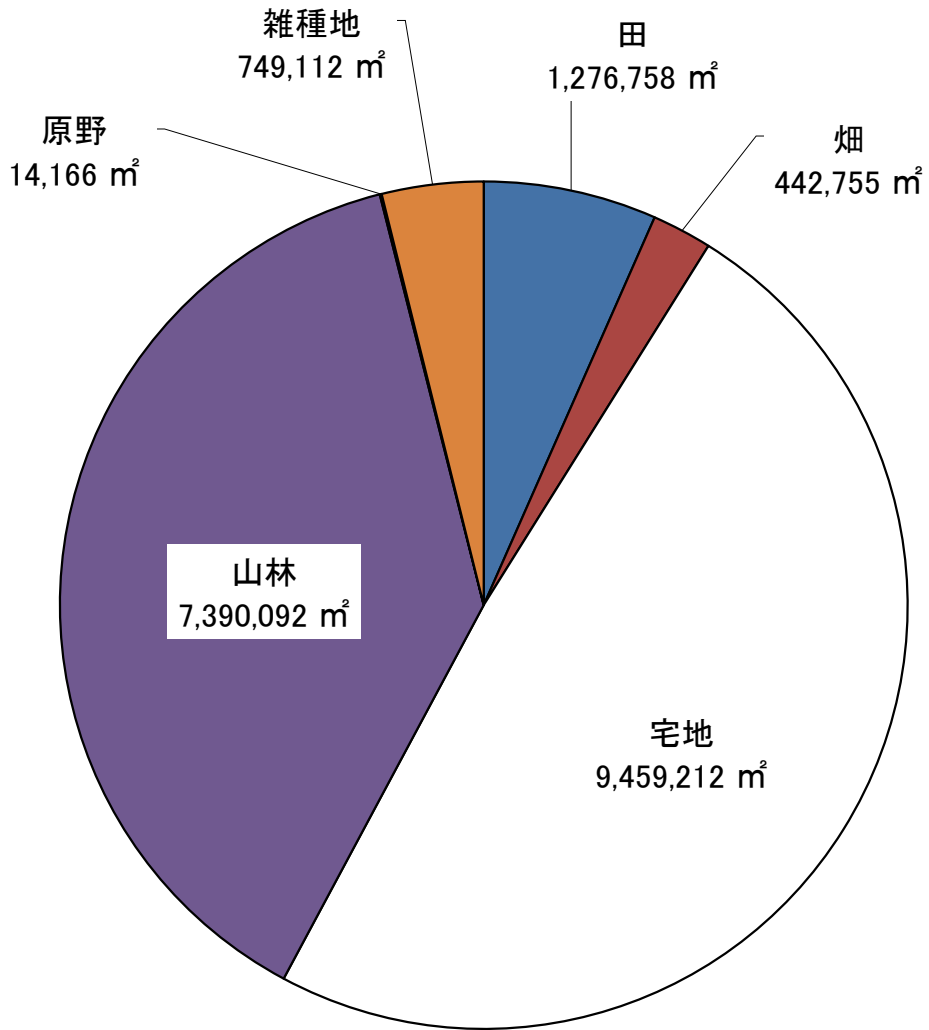
(注) 免税点未満を含む。

原野 (m ²)	雑種地 (m ²)	合計 (m ²)	筆数 (筆)
-	29,273	909,389	4,194
-	16,666	261,994	1,416
7	27,329	406,067	1,908
-	4,662	127,150	701
-	19,038	308,830	1,931
-	22,187	305,784	1,613
-	31,929	383,427	2,244
10	23,135	397,432	2,566
486	67,942	842,756	2,972
-	7,717	436,043	2,346
-	-	104,912	34
-	-	45,351	4
503	249,878	4,529,135	21,929
129	19,853	349,909	2,045
-	-	1,017,787	270
-	14,846	361,098	1,353
-	15,010	246,281	953
42	20,407	368,899	1,748
-	19,953	396,641	1,215
-	25,508	366,382	907
1,961	22,700	478,081	1,157
-	-	66,045	108
-	-	46,309	88
-	19,035	324,569	1,920
271	19,403	340,802	1,039
-	9,587	246,185	679
-	17,636	280,314	315
2,403	203,938	4,889,302	13,797
-	-	21	1
132	17,584	567,656	2,118
-	9,675	399,604	1,568
946	105,946	397,618	1,472
-	-	128,603	22
108	18,135	419,120	1,691
4,928	28,848	973,433	193
967	23,442	530,781	1,887
2,545	34,533	557,326	1,487
-	138	340,984	491
-	4,340	341,587	980
9,626	242,641	4,656,733	11,910
-	11,067	2,181,256	1,666
1,634	39,640	2,392,814	1,607
-	130	82,557	238
-	1,333	173,115	950
-	69	137,619	679
-	416	289,564	28
1,634	52,655	5,256,925	5,168
14,166	749,112	19,332,095	52,804
0.07	3.88	100.00	

土地の課税面積(地目別)の状況



総合計



5. 地目別評価額等に関する調

区分 年度	田			畑			
	地積 (㎡)	評価額 (千円)	課税標準額 (千円)	地積 (㎡)	評価額 (千円)	課税標準額 (千円)	地積 (㎡)
H28	1,349,555	5,140,637	1,799,472	513,771	4,535,972	1,473,917	8,999,758
H29	1,325,852	5,010,886	1,736,576	484,625	4,222,524	1,371,125	8,954,230
H30	1,316,317	4,950,724	1,717,801	471,762	3,960,540	1,310,047	8,978,443
R1	1,305,385	4,851,924	1,685,767	463,410	3,698,227	1,230,553	9,040,623
R2	1,289,686	4,836,088	1,633,815	459,238	3,549,392	1,179,220	9,124,134
R3	1,276,758	4,813,248	1,501,459	442,754	3,507,626	1,096,551	9,459,212

区分 年度	原野			雑種地 (ゴルフ場用地)			雑
	地積 (㎡)	評価額 (千円)	課税標準額 (千円)	地積 (㎡)	評価額 (千円)	課税標準額 (千円)	地積 (㎡)
H28	14,194	94,907	65,236	33,983	71,364	49,955	44,136
H29	13,972	88,532	61,074	33,983	64,568	45,197	44,136
H30	13,933	81,739	56,600	33,983	64,568	45,197	44,136
R1	13,256	72,688	50,264	33,983	61,169	42,819	44,136
R2	14,173	72,419	50,083	33,983	61,169	42,819	44,136
R3	14,166	73,272	49,015	33,983	61,169	42,819	44,136

(注) 免税点未満を含む(但し、課税標準額は除く)。

宅地		池沼			山林		
評価額 (千円)	課税標準額 (千円)	地積 (㎡)	評価額 (千円)	課税標準額 (千円)	地積 (㎡)	評価額 (千円)	課税標準額 (千円)
901,745,986	271,333,674	-	-	-	8,335,914	1,361,865	969,188
900,270,775	267,376,661	-	-	-	8,285,719	1,336,650	951,823
930,347,429	267,991,300	-	-	-	8,111,008	1,296,061	900,473
933,612,151	269,506,690	-	-	-	7,767,741	1,257,314	871,900
936,473,701	271,249,120	-	-	-	7,384,997	1,243,688	861,669
998,866,467	277,752,267	-	-	-	7,390,092	1,240,944	821,705

種地（鉄軌道用地）		雑種地（その他の雑種地）			合 計		
評価額 (千円)	課税標準額 (千円)	地積 (㎡)	評価額 (千円)	課税標準額 (千円)	地積 (㎡)	評価額 (千円)	課税標準額 (千円)
1,748,866	1,222,505	811,979	48,059,511	33,032,452	20,103,290	962,759,108	309,946,399
1,748,866	1,222,505	789,439	47,513,023	32,674,436	19,931,956	960,255,824	305,439,397
1,806,420	1,222,505	807,347	49,759,392	32,688,361	19,776,929	992,266,873	305,932,284
1,806,420	1,222,505	879,267	50,203,794	33,030,439	19,547,801	995,563,687	307,640,937
1,806,420	1,222,505	982,359	52,105,212	34,523,210	19,332,706	1,000,148,089	310,762,441
1,856,527	1,222,505	670,994	46,464,264	29,078,915	19,332,095	1,056,883,517	311,565,236

6. 宅地に関する調

地区 区分		年度		年度		年度	
		H28	前年度比 (%)	H29	前年度比 (%)	H30	前年度比 (%)
商業地区	地積 (㎡)	467,779	100.5	465,503	99.5	441,584	94.9
	決定価格 (千円)	64,134,814	100.5	63,792,058	99.5	69,693,687	109.3
住宅地区	地積 (㎡)	8,334,236	100.3	8,291,314	99.5	8,358,507	100.8
	決定価格 (千円)	831,791,583	100.2	830,731,153	99.9	856,848,237	103.1
工業地区	地積 (㎡)	65,292	100.0	65,199	99.9	47,086	72.2
	決定価格 (千円)	4,512,946	99.1	4,468,771	99.0	2,630,156	58.9
村落地区	地積 (㎡)	127,650	101.8	127,246	99.7	126,079	99.1
	決定価格 (千円)	1,144,299	100.5	1,115,925	97.5	1,005,917	90.1
合計	地積 (㎡)	8,994,957	100.3	8,949,262	99.5	8,973,256	100.3
	決定価格 (千円)	901,583,642	100.2	900,107,907	99.8	930,177,997	103.3

地区 区分		年度		年度		年度	
		R1	前年度比 (%)	R2	前年度比 (%)	R3	前年度比 (%)
商業地区	地積 (㎡)	440,944	99.9	438,697	99.5	440,116	100.3
	決定価格 (千円)	69,602,119	99.9	69,548,936	99.9	92,283,800	132.7
住宅地区	地積 (㎡)	8,410,480	100.6	8,472,957	100.7	8,465,114	99.9
	決定価格 (千円)	859,820,193	100.3	861,915,971	100.2	889,016,403	103.1
工業地区	地積 (㎡)	61,896	131.5	85,200	137.7	426,638	500.7
	決定価格 (千円)	3,065,927	116.6	3,890,436	126.9	16,460,505	423.1
村落地区	地積 (㎡)	122,111	96.9	122,112	100.0	122,047	99.9
	決定価格 (千円)	954,031	94.8	951,385	99.7	932,869	98.1
合計	地積 (㎡)	9,035,431	100.7	9,118,966	100.9	9,453,915	103.7
	決定価格 (千円)	933,442,270	100.4	936,306,728	100.3	998,693,577	106.7

- (注) 免税点未満を除く。
(注) 農業用施設用地を除く。
(注) 生産緑地地区内の宅地を除く。

7. 市街化区域農地に関する調

年度	区分	地積 (m ²)	評価額 (千円)	単位当たり価格 (円)
H28	特定市農 (H 2 4 以前適用)	209,659	9,190,145	43,823
	特定市農 (H 2 5 以後適用)	6,173	281,169	45,548
	合 計	215,832	9,471,314	43,872
H29	特定市農 (H 2 5 以前適用)	197,830	8,621,481	43,569
	特定市農 (H 2 6 以後適用)	9,011	410,595	45,566
	合 計	206,841	9,032,076	43,656
H30	特定市農 (H 2 6 以前適用)	190,141	8,543,753	44,921
	特定市農 (H 2 7 以後適用)	5,166	167,482	32,420
	合 計	195,307	8,711,235	44,591
R1	特定市農 (H 2 7 以前適用)	181,968	8,160,089	44,830
	特定市農 (H 2 8 以後適用)	6,141	187,816	30,261
	合 計	188,109	8,347,905	44,340
R2	特定市農 (H 2 8 以前適用)	173,939	7,783,485	44,735
	特定市農 (H 2 9 以後適用)	9,739	405,785	41,666
	合 計	183,678	8,189,270	44,572
R3	特定市農 (H 2 8 以前適用)	162,072	7,563,867	46,654
	特定市農 (H 2 9 以後適用)	8,823	561,896	63,685
	合 計	170,895	8,125,763	47,533

(注) 免税点未滿を除く。

(注) 特定市農＝特定市街化区域農地

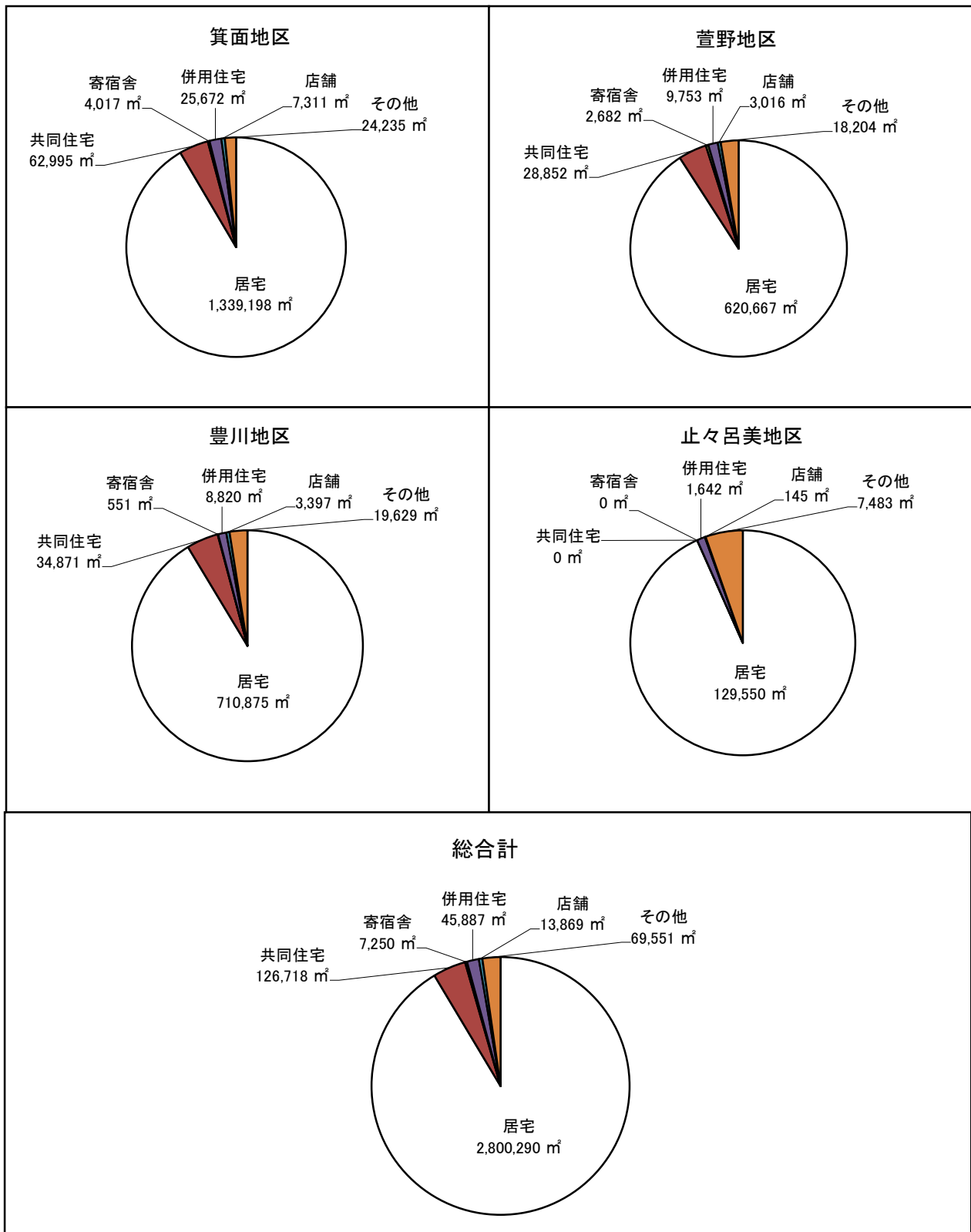
8. 木造家屋地区・利用区分別床面積調

地区	利用区分	居宅 (㎡)	共同住宅 (㎡)	寄宿舍 (㎡)	併用住宅 (㎡)	店舗 (㎡)	その他 (㎡)	合計 (㎡)	棟数 (棟)
箕面	面	257,539	8,340	-	7,146	971	2,789	276,785	2,254
西小路		75,900	7,315	407	2,285	151	1,581	87,639	816
牧落		105,682	7,807	-	2,856	909	4,102	121,356	1,139
百楽荘		43,013	465	-	1,507	191	711	45,887	333
桜井		109,433	4,211	-	3,487	3,234	1,338	121,703	1,085
桜		101,709	6,225	166	1,537	371	2,578	112,586	990
半町		141,782	5,146	1,827	1,769	403	2,104	153,031	1,367
瀬川		156,580	12,577	737	719	22	1,556	172,191	1,639
新稲		168,602	9,709	293	550	407	3,488	183,049	1,597
桜ヶ丘		178,524	1,200	587	2,836	252	1,298	184,697	1,449
温泉町		-	-	-	-	-	852	852	1
箕面公園		434	-	-	980	400	1,838	3,652	19
箕面地区合計		1,339,198	62,995	4,017	25,672	7,311	24,235	1,463,428	12,689
稲		123,488	3,901	-	1,363	458	1,454	130,664	1,253
萱野		51,531	1,888	-	1,202	102	4,757	59,480	510
西宿		37,215	3,468	-	667	204	857	42,411	364
今宮		97,313	4,101	-	1,295	841	2,893	106,443	968
外院		66,622	1,327	981	816	399	1,254	71,399	574
石丸		35,511	1,797	406	564	382	1,297	39,957	296
白島		35,062	2,500	-	940	445	2,147	41,094	340
坊島		96,484	5,813	1,014	1,181	107	2,242	106,841	1,005
如意谷		40,410	3,955	281	768	78	934	46,426	439
船場西		35,111	102	-	957	-	369	36,539	327
船場東		1,920	-	-	-	-	-	1,920	19
萱野地区合計		620,667	28,852	2,682	9,753	3,016	18,204	683,174	6,095
小野原東		130,424	12,633	-	2,804	577	1,287	147,725	1,079
小野原西		108,993	5,908	-	1,131	1,622	5,301	122,955	839
栗生新家		89,319	5,243	134	1,044	253	1,535	97,528	703
栗生外院		107,677	3,218	-	1,597	629	2,038	115,159	951
大字栗生間谷		-	-	-	-	-	60	60	1
栗生間谷東		115,428	1,274	417	970	34	3,807	121,930	944
栗生間谷西		71,403	3,477	-	803	150	3,393	79,226	685
彩都栗生北		33,885	-	-	-	-	-	33,885	278
彩都栗生南		53,746	3,118	-	471	132	2,208	59,675	458
豊川地区合計		710,875	34,871	551	8,820	3,397	19,629	778,143	5,938
上止々呂美		8,746	-	-	286	-	3,193	12,225	92
下止々呂美		11,930	-	-	371	39	3,767	16,107	114
森町北		18,687	-	-	424	106	35	19,252	153
森町中		58,481	-	-	448	-	409	59,338	511
森町南		31,706	-	-	113	-	-	31,819	285
森町西		-	-	-	-	-	79	79	1
止々呂美地区合計		129,550	0	0	1,642	145	7,483	138,820	1,156
総合計		2,800,290	126,718	7,250	45,887	13,869	69,551	3,063,565	25,878
構成比(%)		91.4	4.1	0.2	1.5	0.5	2.3	100.0	

(注) 令和3年1月1日現在

(注) 免税点未満を含む。

木造家屋の課税床面積(利用区分別)の状況



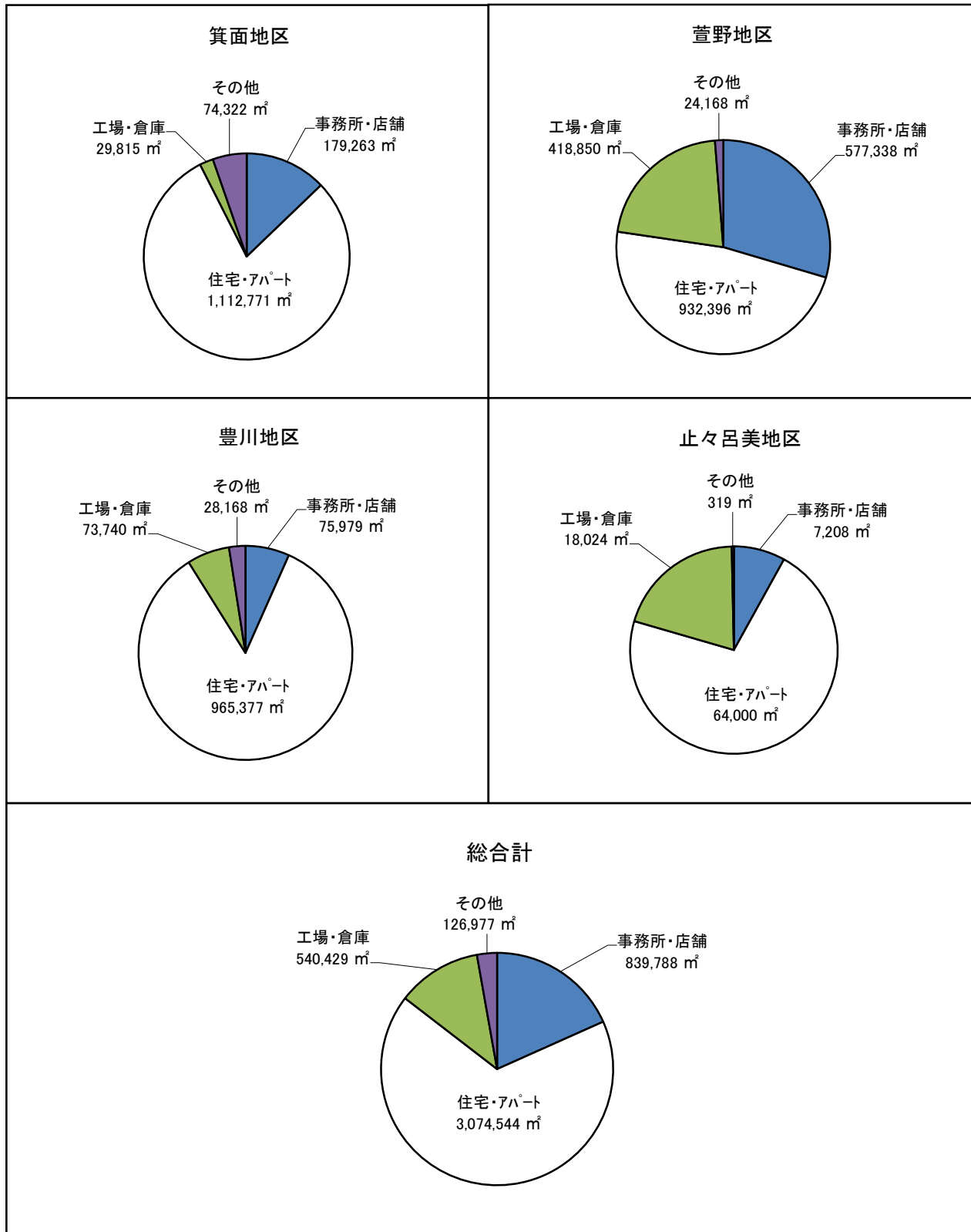
9. 非木造家屋地区・利用区分別床面積調

地区	利用区分	事務所・店舗・百貨店 (㎡)	住宅・アパート (㎡)	工場・倉庫 (㎡)	その他 (㎡)	合計 (㎡)	棟数 (棟)
箕面	面	57,296	288,349	7,075	6,238	358,958	862
西小路		17,583	88,989	2,392	563	109,527	257
牧落		39,631	119,447	8,361	16,139	183,578	408
百楽荘		4,864	33,138	378	-	38,380	142
桜井		13,002	85,987	1,520	3,303	103,812	398
	桜	6,177	74,025	1,825	1,647	83,674	364
半町		7,997	127,263	2,842	66	138,168	348
瀬川		21,271	127,169	4,007	6,632	159,079	397
新稲		3,221	71,488	940	230	75,879	339
桜ヶ丘		5,591	80,930	442	1,077	88,040	358
温泉町		2,432	15,920	33	38,269	56,654	168
箕面公園		198	66	-	158	422	3
箕面地区合計		179,263	1,112,771	29,815	74,322	1,396,171	4,044
	稲	19,981	80,986	10,383	-	111,350	280
萱野		33,617	39,191	10,438	1,528	84,774	161
西宿		93,852	50,759	8,548	464	153,623	174
今宮		18,036	37,560	7,353	13,689	76,638	210
外院		4,466	45,322	6,151	-	55,939	175
石丸		15,023	64,123	17,957	319	97,422	160
白島		8,667	52,179	4,088	4,693	69,627	196
坊島		36,266	62,247	4,171	513	103,197	313
如意谷		3,283	189,064	1,451	1,548	195,346	198
船場西		96,115	232,058	62,009	1,001	391,183	547
船場東		248,032	78,907	286,301	413	613,653	191
萱野地区合計		577,338	932,396	418,850	24,168	1,952,752	2,605
小野原東		19,366	263,161	9,156	428	292,111	545
小野原西		14,176	97,656	3,907	7,077	122,816	440
栗生新家		12,864	60,642	7,434	545	81,485	244
栗生外院		7,401	103,061	7,249	843	118,554	271
大字栗生間谷		293	-	2,692	-	2,985	10
栗生間谷東		2,830	57,406	2,494	3,411	66,141	207
栗生間谷西		8,720	230,640	14,939	10,603	264,902	279
彩都栗生北		-	10,992	23,114	-	34,106	90
彩都栗生南		10,329	141,819	2,755	5,261	160,164	1,719
豊川地区合計		75,979	965,377	73,740	28,168	1,143,264	3,805
上止々呂美		244	1,573	497	-	2,314	20
下止々呂美		1,274	1,365	823	-	3,462	25
森町北		5,383	4,455	-	-	9,838	37
森町中		182	36,718	-	319	37,219	299
森町南		-	19,889	16	-	19,905	169
森町西		125	-	16,688	-	16,813	3
止々呂美地区合計		7,208	64,000	18,024	319	89,551	553
総合計		839,788	3,074,544	540,429	126,977	4,581,738	11,007
構成比(%)		18.3	67.1	11.8	2.8	100.0	

(注) 令和3年1月1日現在

(注) 免税点未満を含む。

非木造家屋の課税床面積(利用区分別)の状況



10. 木造家屋種類別調

種類区分	年度	H28	前年度比 (%)	H29	前年度比 (%)	H30	前年度比 (%)
専用住宅	床面積(㎡)	2,620,055	101.6	2,668,519	101.8	2,702,867	101.3
	決定価格(千円)	76,874,936	106.0	81,772,208	106.4	79,946,514	97.8
	棟数(棟)	22,733	101.5	23,147	101.8	23,434	101.2
共同住宅 寄宿舎	床面積(㎡)	139,258	99.8	140,727	101.1	141,429	100.5
	決定価格(千円)	3,182,297	105.7	3,515,793	110.5	3,521,648	100.2
	棟数(棟)	595	99.7	597	100.3	593	99.3
併用住宅	床面積(㎡)	47,875	100.1	48,212	100.7	47,865	99.3
	決定価格(千円)	856,928	102.3	902,332	105.3	861,527	95.5
	棟数(棟)	346	99.7	346	100.0	344	99.4
事務所 銀行 店舗	床面積(㎡)	24,842	104.7	24,595	99.0	24,085	97.9
	決定価格(千円)	606,129	117.4	597,749	98.6	557,264	93.2
	棟数(棟)	235	101.7	231	98.3	228	98.7
普通旅館 料亭 待合	床面積(㎡)	2,389	100.0	2,389	100.0	2,389	100.0
	決定価格(千円)	10,936	100.0	10,936	100.0	10,936	100.0
	棟数(棟)	7	100.0	7	100.0	7	100.0
付属屋	床面積(㎡)	37,295	98.0	36,570	98.1	35,887	98.1
	決定価格(千円)	183,432	100.2	185,007	100.9	175,626	94.9
	棟数(棟)	322	99.4	320	99.4	315	98.4
その他	床面積(㎡)	21,205	103.0	21,338	100.6	23,031	107.9
	決定価格(千円)	199,702	113.2	215,570	107.9	369,348	171.3
	棟数(棟)	224	101.8	225	100.4	223	99.1
合計	床面積(㎡)	2,892,919	101.4	2,942,350	101.7	2,977,553	101.2
	決定価格(千円)	81,914,360	106.0	87,199,595	106.5	85,442,863	98.0
	棟数(棟)	24,462	101.4	24,873	101.7	25,144	101.1

(注) 免税点未満を含む。

11. 非木造家屋種類別調

種類区分	年度	H28	前年度比 (%)	H29	前年度比 (%)	H30	前年度比 (%)
事務所 店舗 百貨店	床面積(㎡)	855,153	102.6	850,123	99.4	834,886	98.2
	決定価格(千円)	46,475,938	104.5	46,843,267	100.8	45,376,912	96.9
	棟数(棟)	788	101.5	786	99.7	782	99.5
住宅 アパート	床面積(㎡)	3,001,199	100.4	3,024,925	100.8	3,030,771	100.2
	決定価格(千円)	142,319,497	101.2	144,991,716	101.9	144,056,844	99.4
	棟数(棟)	9,024	100.8	9,199	101.9	9,312	101.2
工倉 場庫	床面積(㎡)	540,293	100.1	534,664	99.0	502,840	94.0
	決定価格(千円)	16,316,506	100.9	16,147,743	99.0	14,136,114	87.5
	棟数(棟)	485	98.8	484	99.8	480	99.2
その他	床面積(㎡)	124,231	94.0	125,014	100.6	124,984	100.0
	決定価格(千円)	7,187,558	93.2	7,255,025	100.9	7,140,999	98.4
	棟数(棟)	71	85.5	73	102.8	73	100.0
合計	床面積(㎡)	4,520,876	100.6	4,534,726	100.3	4,493,481	99.1
	決定価格(千円)	212,299,499	101.6	215,237,751	101.4	210,710,869	97.9
	棟数(棟)	10,368	100.7	10,542	101.7	10,647	101.0

(注) 免税点未満を含む。

R1	前年度比 (%)	R2	前年度比 (%)	R3	前年度比 (%)
2,735,266	101.2	2,765,615	101.1	2,800,290	101.3
84,297,335	105.4	88,678,860	105.2	85,875,028	96.8
23,692	101.1	23,930	101.0	24,229	101.2
138,966	98.3	136,963	98.6	133,968	97.8
3,669,513	104.2	3,775,606	102.9	3,543,796	93.9
581	98.0	573	98.6	562	98.1
47,399	99.0	46,215	97.5	45,887	99.3
900,809	104.6	889,830	98.8	834,084	93.7
343	99.7	334	97.4	332	99.4
24,138	100.2	24,086	99.8	24,138	100.2
576,561	103.5	606,989	105.3	601,107	99.0
225	98.7	226	100.4	224	99.1
2,389	100.0	2,389	100.0	2,336	97.8
10,936	100.0	10,936	100.0	10,440	95.5
7	100.0	7	100.0	6	85.7
36,243	101.0	35,323	97.5	34,388	97.4
235,666	134.2	232,344	98.6	216,944	93.4
313	99.4	310	99.0	303	97.7
22,857	99.2	22,782	99.7	22,558	99.0
369,618	100.1	371,081	100.4	336,487	90.7
221	99.1	221	100.0	217	98.2
3,007,258	101.0	3,033,373	100.9	3,063,565	101.0
90,060,438	105.4	94,565,646	105.0	91,417,886	96.7
25,382	100.9	25,601	100.9	25,873	101.1

R1	前年度比 (%)	R2	前年度比 (%)	R3	前年度比 (%)
835,535	100.1	845,621	101.2	839,788	99.3
45,765,886	100.9	46,808,707	102.3	45,612,889	97.4
783	100.1	785	100.3	785	100.0
3,058,791	100.9	3,068,048	100.3	3,074,544	100.2
147,210,534	102.2	148,539,631	100.9	147,067,482	99.0
9,523	102.3	9,594	100.7	9,651	100.6
499,305	99.3	537,856	107.7	540,429	100.5
14,073,903	99.6	18,086,931	128.5	17,400,427	96.2
481	100.2	490	101.9	496	101.2
124,934	100.0	123,806	99.1	126,977	102.6
7,183,621	100.6	7,465,077	103.9	7,721,739	103.4
73	100.0	74	101.4	75	101.4
4,518,565	100.6	4,575,331	101.3	4,581,738	100.1
214,233,944	101.7	220,900,346	103.1	217,802,537	98.6
10,860	102.0	10,943	100.8	11,007	100.6

1 2. 非木造家屋構造別調

種類区分		年度		H28	前年度比 (%)	H29	前年度比 (%)	H30	前年度比 (%)
鉄骨鉄筋コン クリート造	床面積(㎡)			410,099	100.0	404,425	98.6	398,718	98.6
	決定価格(千円)			24,267,766	99.9	24,070,189	99.2	23,327,109	96.9
	棟数(棟)			69	100.0	68	98.6	67	98.5
鉄筋コンク リート造	床面積(㎡)			2,343,649	100.0	2,336,310	99.7	2,286,090	97.9
	決定価格(千円)			116,427,078	100.2	116,724,153	100.3	114,073,191	97.7
	棟数(棟)			3,917	99.8	3,955	101.0	3,936	99.5
鉄骨造	床面積(㎡)			1,057,314	102.0	1,067,383	101.0	1,064,958	99.8
	決定価格(千円)			50,198,770	104.3	51,443,855	102.5	50,481,216	98.1
	棟数(棟)			2,103	100.1	2,118	100.7	2,123	100.2
軽鉄骨量 造	床面積(㎡)			699,188	101.2	716,421	102.5	733,656	102.4
	決定価格(千円)			21,286,697	105.7	22,884,162	107.5	22,717,737	99.3
	棟数(棟)			4,196	101.8	4,321	103.0	4,441	102.8
れんが造 コンクリート ブロック造 その他	床面積(㎡)			10,626	98.5	10,187	95.9	10,059	98.7
	決定価格(千円)			119,188	98.5	115,392	96.8	111,616	96.7
	棟数(棟)			83	98.8	80	96.4	80	100.0
合計	床面積(㎡)			4,520,876	100.6	4,534,726	100.3	4,493,481	99.1
	決定価格(千円)			212,299,499	101.6	215,237,751	101.4	210,710,869	97.9
	棟数(棟)			10,368	100.7	10,542	101.7	10,647	101.0

(注) 免税点未満を含む。

1 3. 新築及び増築家屋に関する調

種類区分		年度		H28	前年度比 (%)	H29	前年度比 (%)	H30	前年度比 (%)
木造家屋	新築	床面積(㎡)		67,596	110.8	75,047	111.0	63,141	84.1
		決定価格(千円)		4,916,780	109.6	5,564,908	113.2	5,074,624	91.2
		棟数(棟)		568	109.2	632	111.3	520	82.3
	増築	床面積(㎡)		220	247.2	8	3.6	25	312.5
		決定価格(千円)		9,663	205.0	508	5.3	1,085	213.6
		棟数(棟)		7	233.3	1	14.3	1	100.0
非木造家屋	新築	床面積(㎡)		53,626	122.3	42,870	79.9	35,486	82.8
		決定価格(千円)		4,298,897	126.5	3,770,704	87.7	3,215,941	85.3
		棟数(棟)		131	79.9	227	173.3	169	74.4
	増築	床面積(㎡)		573	皆増	83	14.5	-	皆減
		決定価格(千円)		48,688	皆増	4,881	10.0	-	皆減
		棟数(棟)		9	皆増	2	22.2	-	皆減

R1	前年度比 (%)	R2	前年度比 (%)	R3	前年度比 (%)
394,709	99.0	398,006	100.8	398,012	100.0
23,253,789	99.7	23,771,917	102.2	23,356,796	98.3
66	98.5	67	101.5	67	100.0
2,290,507	100.2	2,287,851	99.9	2,275,243	99.4
115,108,656	100.9	115,556,321	100.4	114,511,888	99.1
4,035	102.5	4,034	100.0	4,017	99.6
1,075,120	101.0	1,122,242	104.4	1,133,293	101.0
51,468,090	102.0	56,163,208	109.1	55,450,616	98.7
2,136	100.6	2,147	100.5	2,157	100.5
748,239	102.0	757,459	101.2	765,603	101.1
24,292,659	106.9	25,298,754	104.1	24,376,033	96.4
4,542	102.3	4,615	101.6	4,687	101.6
9,990	99.3	9,773	97.8	9,587	98.1
110,750	99.2	110,146	99.5	107,204	97.3
81	101.3	80	98.8	79	98.8
4,518,565	100.6	4,575,331	101.3	4,581,738	100.1
214,233,944	101.7	220,900,346	103.1	217,802,537	98.6
10,860	102.0	10,943	100.8	11,007	100.6

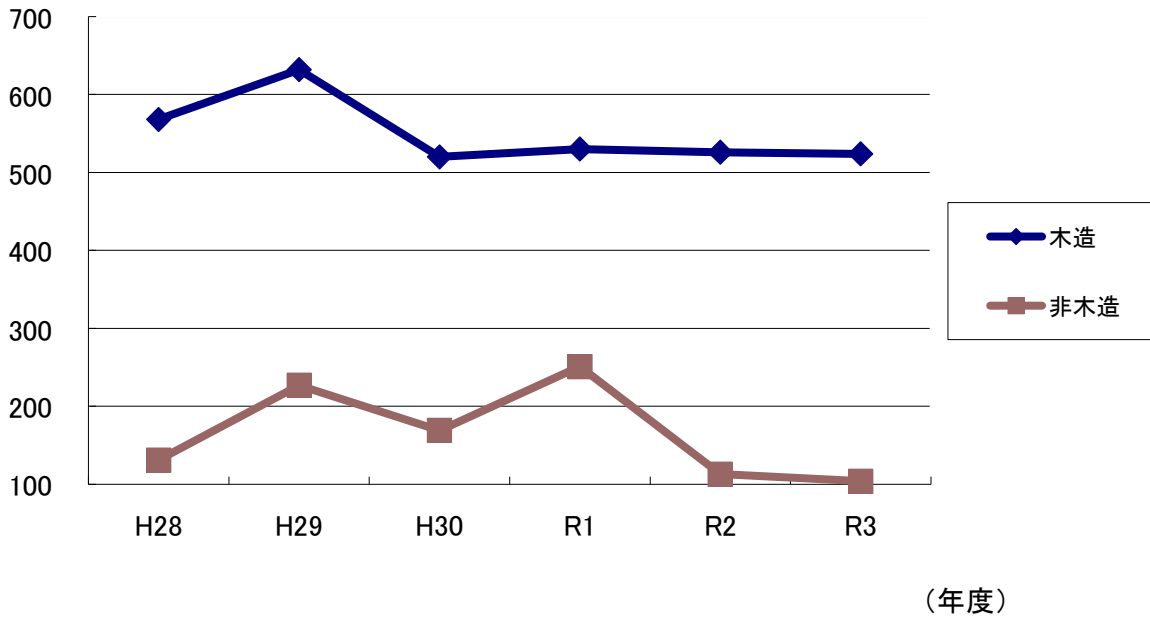
R1	前年度比 (%)	R2	前年度比 (%)	R3	前年度比 (%)
62,083	98.3	61,697	99.4	59,105	95.8
4,948,015	97.5	4,905,808	99.1	5,002,549	102.0
530	101.9	526	99.2	524	99.6
259	1,036.0	7	2.7	145	2,071.4
15,409	1,420.2	663	4.3	10,377	1,565.2
5	500.0	1	20.0	3	300.0
42,382	119.4	73,284	172.9	24,561	33.5
3,986,406	124.0	7,163,293	179.7	2,274,495	31.8
251	148.5	113	45.0	104	92.0
118	皆増	10	8.5	7	70.0
3,370	皆増	242	7.2	477	197.1
1	皆増	1	100.0	1	100.0

14. 減少家屋に関する調

年度	区分	床面積	前年度比	決定価格	前年度比	棟数	前年度比
		(m ²)	(%)	(千円)	(%)	(棟)	(%)
H28	木造	26,833	105.6	308,986	102.5	235	104.0
	非木造	24,976	161.4	812,062	260.9	60	166.7
	計	51,809	126.7	1,121,048	183.0	295	112.6
H29	木造	24,233	90.3	264,608	85.6	221	94.0
	非木造	26,972	108.0	776,852	95.7	52	86.7
	計	51,205	98.8	1,041,460	92.9	273	92.5
H30	木造	27,026	111.5	336,263	127.1	250	113.1
	非木造	76,594	284.0	2,396,115	308.4	72	138.5
	計	103,620	202.4	2,732,378	262.4	322	117.9
R1	木造	32,607	120.7	368,607	109.6	304	121.6
	非木造	22,801	29.8	685,614	28.6	45	62.5
	計	55,408	53.5	1,054,221	38.6	349	108.4
R2	木造	34,621	106.2	410,521	111.4	315	103.6
	非木造	16,685	73.2	464,150	67.7	41	91.1
	計	51,306	92.6	874,671	83.0	356	102.0
R3	木造	28,597	82.6	347,271	84.6	252	80.0
	非木造	18,526	111.0	512,145	110.3	42	102.4
	計	47,123	91.8	859,416	98.3	294	82.6

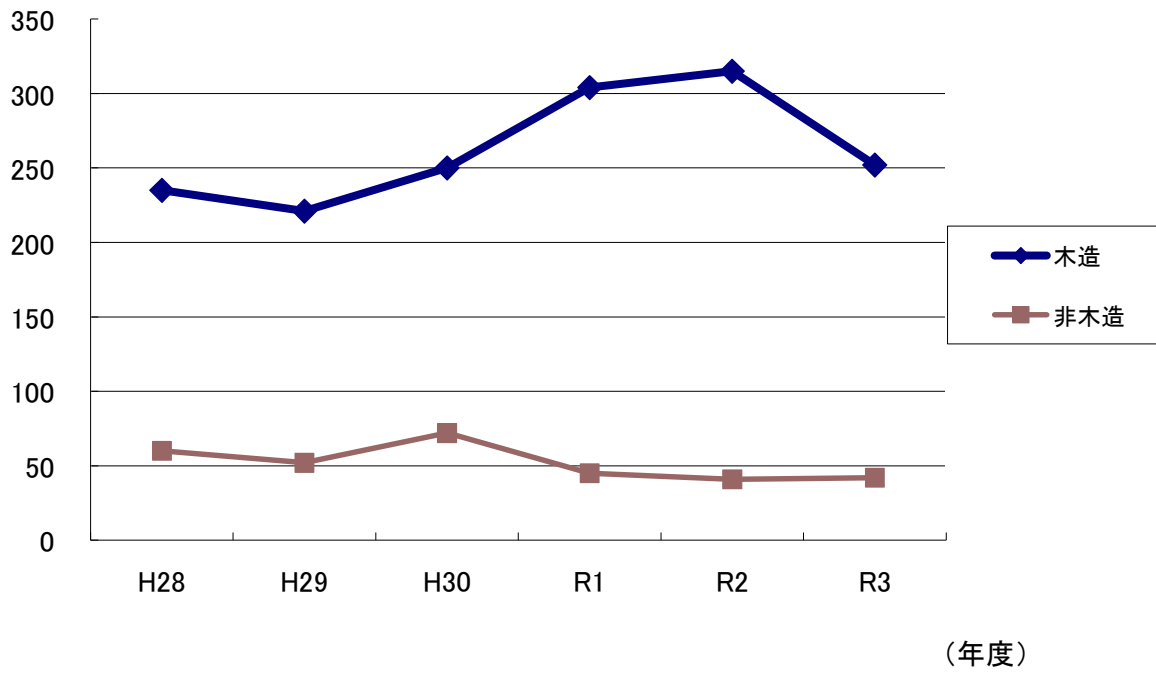
(棟数)

家屋の新築棟数の推移



(棟数)

家屋の減少(取り壊し)棟数の推移



15. 土地・家屋の平均価格及び提示平均価格調

区分 年度	田			畑			宅地		
	平均価格 (円)	提示平均 価格 (円)	対比 (%)	平均価格 (円)	提示平均 価格 (円)	対比 (%)	平均価格 (円)	提示平均 価格 (円)	対比 (%)
H28	137	137	100.0	84	85	101.2	100,214	99,281	99.1
H29	137	137	100.0	86	85	98.8	100,559	100,935	100.4
H30	137	137	100.0	86	86	100.0	103,638	104,411	100.7
R1	137	なし	-	86	なし	-	103,286	なし	-
R2	137	なし	-	86	なし	-	102,654	なし	-
R3	137	137	100.0	88	88	100.0	105,615	105,693	100.1

(注) 宅地は、農業用施設用地を除く。

(注) 提示平均価格は、令和元年度以降、固定資産の評価替えの基準年度のみに提示されることとなった。

区分 年度	山林			木造家屋			非木造家屋		
	平均価格 (円)	提示平均 価格 (円)	対比 (%)	平均価格 (円)	提示平均 価格 (円)	対比 (%)	平均価格 (円)	提示平均 価格 (円)	対比 (%)
H28	20	20	100.0	28,315	なし	-	46,960	なし	-
H29	20	20	100.0	29,636	なし	-	47,464	なし	-
H30	20	20	100.0	28,696	なし	-	46,893	なし	-
R1	20	なし	-	29,948	なし	-	47,412	なし	-
R2	20	なし	-	31,175	なし	-	48,281	なし	-
R3	20	20	100.0	29,840	なし	-	47,537	なし	-

(注) 提示平均価格は、令和元年度以降、固定資産の評価替えの基準年度のみに提示されることとなった。

16. 償却資産種類別伸長調

区分 年度	市長が価格等を決定したもの									
	構築物		機械及び装置		車両及び運搬具		工具・器具及び備品		小計	
	課税標準額 (千円)	前年度比 (%)	課税標準額 (千円)	前年度比 (%)	課税標準額 (千円)	前年度比 (%)	課税標準額 (千円)	前年度比 (%)	課税標準額 (千円)	前年度比 (%)
H28	10,978,456	101.2	6,660,230	114.1	47,190	76.8	7,519,257	100.7	25,205,133	104.1
H29	11,819,626	107.7	6,899,690	103.6	41,446	87.8	7,479,270	99.5	26,240,032	104.1
H30	11,446,707	96.8	6,463,843	93.7	38,535	93.0	7,791,304	104.2	25,740,389	98.1
R1	11,413,872	99.7	6,997,234	108.3	44,201	114.7	7,912,866	101.6	26,368,173	102.4
R2	12,487,998	109.4	7,959,843	113.8	59,594	134.8	8,226,647	104.0	28,734,082	109.0
R3	30,192,984	241.8	6,946,987	87.3	56,978	95.6	8,606,366	104.6	45,803,315	159.4

区分 年度	法389条関係				合計		納税義務者	
	総務大臣配分		知事配分		課税標準額 (千円)	前年度比 (%)	前年度比 (人)	前年度比 (%)
	課税標準額 (千円)	前年度比 (%)	課税標準額 (千円)	前年度比 (%)				
H28	29,100,158	104.1	703,190	88.3	55,008,481	103.9	921	100.5
H29	27,659,415	95.0	652,107	92.7	54,551,554	99.2	912	99.0
H30	27,063,611	97.8	694,735	106.5	53,498,735	98.1	916	100.4
R1	26,912,850	99.4	714,888	102.9	53,995,911	100.9	928	101.3
R2	26,282,598	97.7	695,316	97.3	55,711,996	103.2	985	106.1
R3	24,212,851	92.1	711,413	102.3	70,727,579	127.0	948	96.2

(注) 免税点未満は除く。

(注) 車両及び運搬具に船舶・航空機を含む。

第 5 章 諸 税

1 軽自動車税車種別調定額調	57
2 軽自動車税車種別課税台数調	57
(グラフ) 軽自動車税 課税台数 (車種別) の推移	58
3 市たばこ税に関する調	59
4 入湯税に関する調	60
5 地方譲与税・各種交付金の調定額調	62

1. 軽自動車税車種別調定額調

(4月1日現在)

(単位：千円)

種別		年度					
		H28	H29	H30	R1	R2	R3
原 動 機 付 自 転 車	50 cc 以下	24,116	23,006	21,838	20,827	19,836	19,002
	51 cc ~ 90 cc	792	770	732	716	708	700
	91 cc ~ 125 cc	8,309	8,582	8,676	8,933	9,187	9,468
	ミ ニ カ ー	314	337	311	300	451	377
	小 計	33,531	32,695	31,557	30,776	30,182	29,547
軽 自 動 車	軽 二 輪 車	7,503	7,409	7,358	7,362	7,196	7,607
	軽 三 輪 車	6	9	9	9	14	14
	軽 四 輪 車 乗 用	73,189	80,242	85,210	90,184	95,126	101,542
	軽 四 輪 車 貨 物	14,457	14,757	14,860	15,086	15,292	15,873
	小 計	95,155	102,417	107,437	112,641	117,628	125,036
小 型 特 殊 自 動 車	農耕作業用自動車	175	178	175	180	180	180
	そ の 他	301	295	289	289	295	313
	小 計	476	473	464	469	475	493
二 輪 の 小 型 自 動 車		10,236	9,912	9,936	9,840	9,924	10,392
総 計		139,398	145,497	149,394	153,726	158,209	165,468

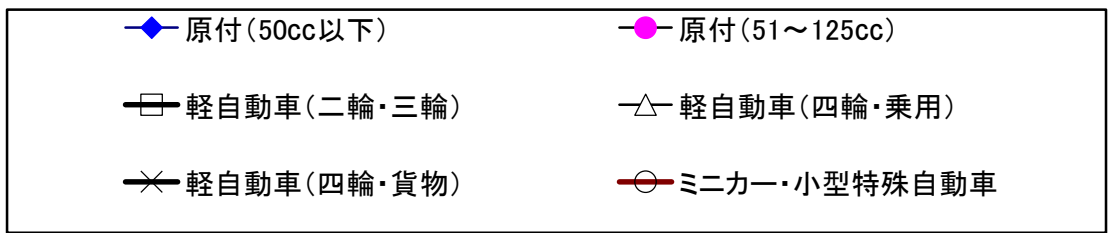
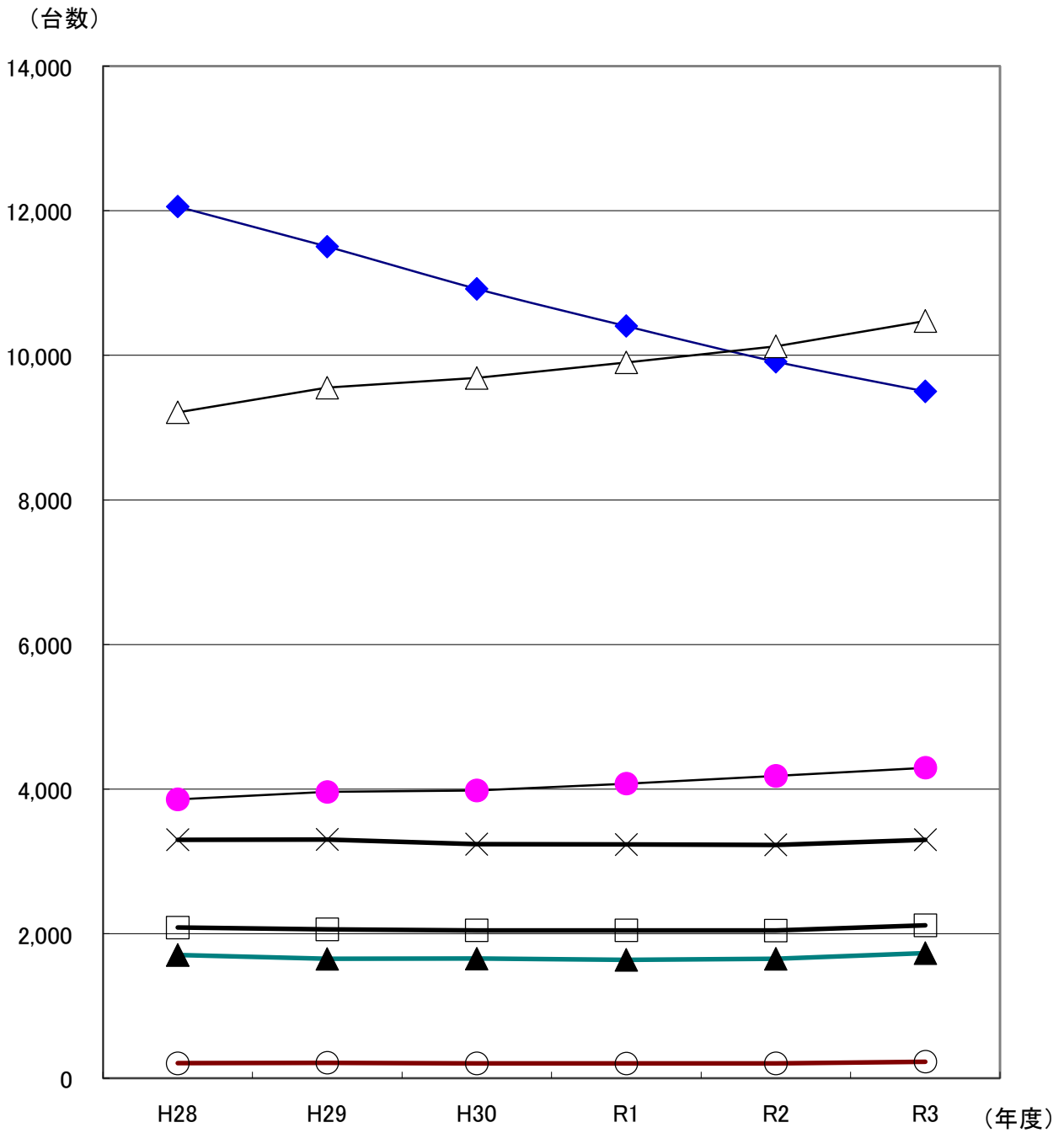
2. 軽自動車税車種別課税台数調

(4月1日現在)

(単位：台)

種別		年度					
		H28	H29	H30	R1	R2	R3
原 動 機 付 自 転 車	50 cc 以下	12,058	11,503	10,919	10,405	9,910	9,501
	51 cc ~ 90 cc	396	385	366	358	354	350
	91 cc ~ 125 cc	3,462	3,576	3,615	3,717	3,828	3,945
	ミ ニ カ ー	85	91	84	81	81	102
	小 計	16,001	15,555	14,984	14,561	14,173	13,898
軽 自 動 車	軽 二 輪 車	2,084	2,058	2,044	2,044	2,041	2,113
	軽 三 輪 車	1	2	2	2	3	3
	軽 四 輪 車 乗 用	9,212	9,553	9,687	9,902	10,125	10,475
	軽 四 輪 車 貨 物	3,300	3,303	3,239	3,234	3,229	3,299
	小 計	14,597	14,916	14,972	15,182	15,398	15,890
小 型 特 殊 自 動 車	農耕作業用自動車	73	74	73	75	75	75
	そ の 他	51	50	49	49	50	53
	小 計	124	124	122	124	125	128
二 輪 の 小 型 自 動 車		1,706	1,652	1,656	1,638	1,653	1,732
総 計		32,428	32,247	31,734	31,505	31,349	31,648

軽自動車税 課税台数(車種別)の推移

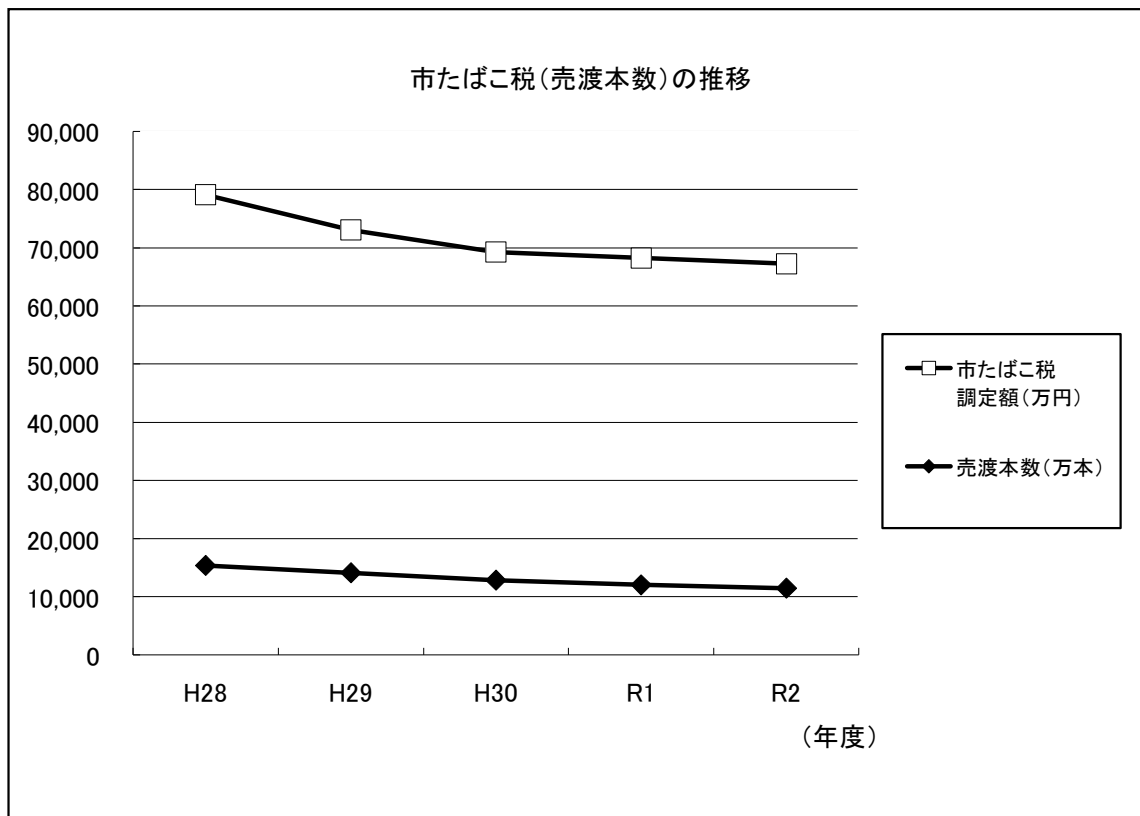


3. 市たばこ税に関する調

区分 \ 年度	H28	H29	H30	R1	R2
売渡本数(本)	153,499,033	140,931,174	128,455,318	120,505,543	114,689,992
税率	従量割 5,262円/1000本 旧3級品 2,925円/1000本	従量割 5,262円/1000本 旧3級品 3,355円/1000本	従量割 H30.9.30まで 5,262円/1000本 H30.10.1から 5,692円/1000本 旧3級品 4,000円/1000本	従量割 5,692円/1000本 旧3級品 R1.9.30まで 4,000円/1000本 R1.10.1から 5,692円/1000本	従量割 6,122円/1000本
調定額(円)	791,090,140	730,395,030	692,556,451	682,319,217	672,494,520
1月当たり調定額(円)	65,924,178	60,866,253	57,713,038	56,859,935	56,041,210
人口1人当たり本数(本)	1,402	1,280	1,165	1,091	1,035
人口1人当たり税額(円)	7,230	6,638	6,280	6,178	6,067

(注) 平成28年及び平成30年4月、税率改正。売渡本数には、旧3級品を含む。

(注) 人口は20歳以上、各年度末現在(住民基本台帳による)



4. 入湯税に関する調

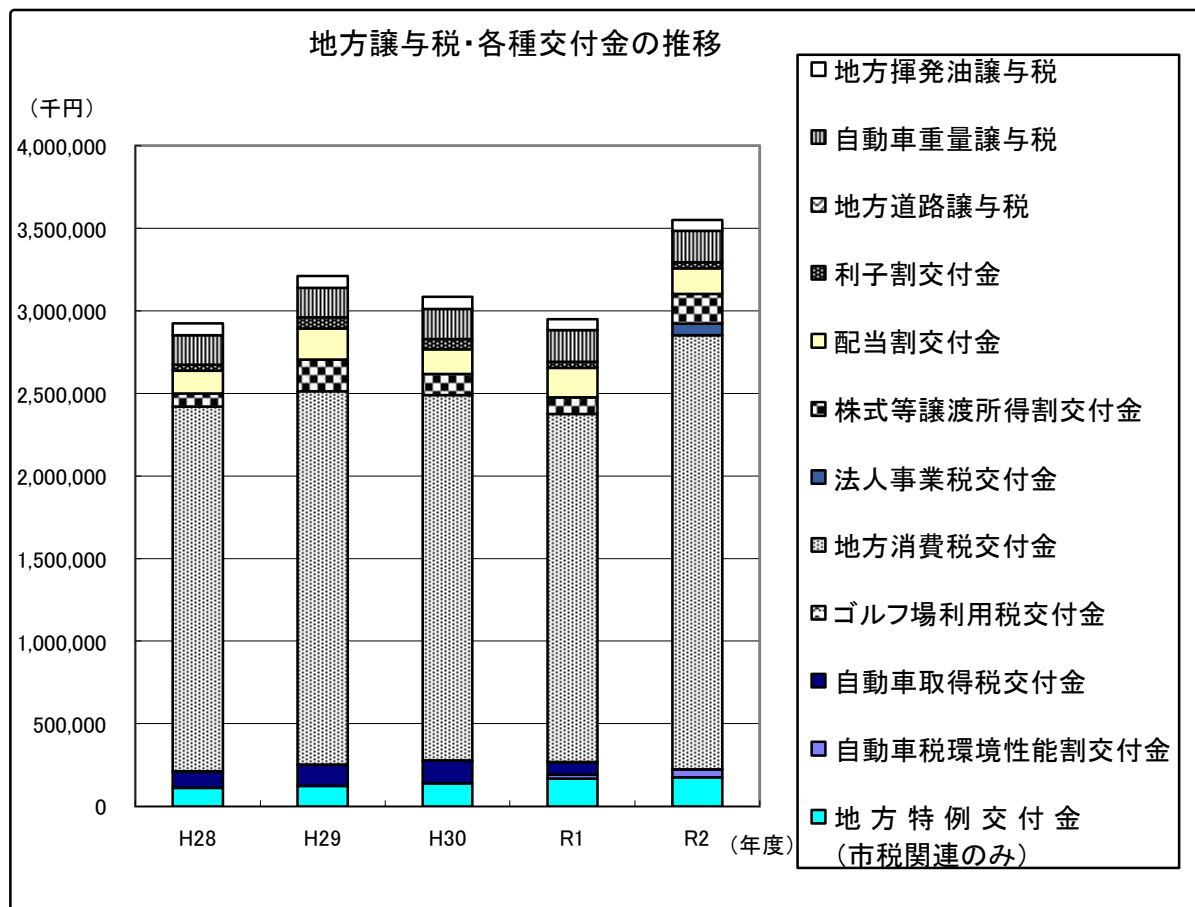
区分		月					
		4月	5月	6月	7月	8月	9月
H 28	入湯客総数(人)	45,722	41,131	41,736	43,858	47,128	59,369
	課税標準(人)	45,522	40,950	41,536	43,858	47,128	59,369
	税額(円)	4,915,200	4,511,475	4,531,575	5,608,600	5,742,850	6,754,425
H 29	入湯客総数(人)	58,276	49,189	51,747	44,343	51,734	69,722
	課税標準(人)	54,457	45,456	48,038	41,394	47,959	64,885
	税額(円)	6,540,400	5,762,450	5,917,600	5,282,675	5,805,675	7,168,875
H 30	入湯客総数(人)	57,072	50,443	54,329	45,389	49,516	62,273
	課税標準(人)	53,246	46,846	50,779	41,451	45,881	57,353
	税額(円)	6,566,825	5,915,450	6,160,675	5,007,575	5,507,200	6,669,475
R 1	入湯客総数(人)	60,881	51,702	56,172	47,158	49,970	62,888
	課税標準(人)	56,364	48,073	52,517	43,888	46,480	58,122
	税額(円)	6,811,925	5,986,350	6,323,650	5,447,850	5,793,375	6,761,775
R 2	入湯客総数(人)	28,713	5,346	5,489	9,775	23,999	30,526
	課税標準(人)	26,719	5,043	4,636	8,080	22,198	28,198
	税額(円)	3,185,675	594,975	347,700	606,000	2,661,475	3,146,350

10月	11月	12月	1月	2月	3月	合 計	前年度比 (%)
53,094	49,891	54,635	48,095	53,576	47,695	585,930	118.5
53,094	49,891	54,635	48,095	53,576	47,695	585,349	118.9
6,346,425	6,255,450	6,432,125	5,788,875	6,248,075	5,747,875	68,882,950	129.2
55,750	53,721	60,121	59,413	63,515	55,279	672,810	114.8
52,064	50,190	56,758	55,423	58,607	52,131	627,362	107.2
6,307,800	6,294,875	6,650,600	6,477,975	6,749,525	6,190,700	75,149,150	109.1
56,469	54,497	61,125	59,883	64,900	57,759	673,655	100.1
51,411	51,221	57,809	55,616	59,714	54,257	625,584	99.7
6,131,200	6,309,950	6,688,175	6,588,450	6,815,050	6,334,400	74,694,425	99.4
65,823	51,694	65,974	63,662	60,117	47,666	683,707	101.5
61,578	48,268	62,699	59,518	54,811	44,327	636,645	101.8
7,025,100	6,070,350	7,019,300	6,795,225	6,410,575	5,461,900	75,907,375	101.6
37,047	35,577	37,841	26,965	21,266	11,487	274,031	40.1
34,878	33,591	35,728	25,033	18,714	9,662	252,480	39.7
3,807,600	4,393,825	4,529,975	2,877,850	1,631,550	724,650	28,507,625	37.6

5. 地方譲与税・各種交付金の調定額調

(単位：千円)

年 度		H28	H29	H30	R1	R2
地方譲与税	地方揮発油譲与税	73,585	72,794	73,769	66,205	65,380
	自動車重量譲与税	178,339	178,440	181,722	190,660	190,222
	地方道路譲与税	0	0	0	1	0
利子割交付金		37,248	66,470	63,033	38,370	37,130
配当割交付金		135,794	188,639	150,083	176,931	157,270
株式等譲渡所得割交付金		80,031	191,261	127,325	101,707	177,994
法人事業税交付金		—	—	—	—	70,490
地方消費税交付金		2,209,231	2,261,361	2,210,644	2,108,507	2,628,303
ゴルフ場利用税交付金		2,725	2,294	1,726	1,639	1,684
自動車取得税交付金		97,922	127,987	138,437	74,866	6
自動車税環境性能割交付金		—	—	—	23,305	46,251
地方特例交付金 (市税関連のみ)		110,119	122,255	138,881	167,186	176,161



第 6 章 納 税

1 市税収入歩合及び滞納繰越額調	63
2 口座振替実施状況調	63
3 コンビニ収納実施状況調	63
4 クレジット収納実施状況調	63
5 滞納処分状況調	64
6 督促状発送件数調	66
7 督促手数料及び延滞金調	66
8 不納欠損額調	66

1. 市税収入歩合及び滞納繰越額調

区分 年度	収入歩合			翌年度への滞納繰越額	
	現年課税分 (%)	滞納繰越分 (%)	合計 (%)	税額 (千円)	前年度比 (%)
H28	99.10	29.16	95.91	947,073	84.1
H29	99.16	32.57	96.60	777,588	82.1
H30	99.39	40.03	97.52	550,683	70.8
R1	99.46	43.36	98.21	420,918	76.4
R2	99.12	39.56	98.11	439,052	104.3

2. 口座振替実施状況調

税目 年度	市・府民税 (普通徴収)			固定資産税 都市計画税			軽自動車税		
	納付書 発送件数 (件)	口座振替 収納件数 (件)	利用率 (%)	納付書 発送件数 (件)	口座振替 収納件数 (件)	利用率 (%)	納付書 発送件数 (件)	口座振替 収納件数 (件)	利用率 (%)
H28	72,310	14,073	19.5	176,485	55,198	31.3	30,580	2,347	7.7
H29	70,155	13,776	19.6	179,255	56,013	31.2	30,495	2,320	7.6
H30	64,697	12,652	19.6	180,953	56,643	31.3	30,087	2,340	7.8
R1	60,010	12,079	20.1	182,630	56,869	31.1	30,155	2,263	7.5
R2	61,150	12,132	19.8	184,685	57,505	31.1	30,295	2,282	7.5

(注) 納付書発送件数は期別の件数 (現年課税・現年分のみ)

3. コンビニ収納実施状況調

税目 年度	市・府民税 (普通徴収)			固定資産税 都市計画税			軽自動車税		
	納付書 発送件数 (件)	コンビニ 収納件数 (件)	利用率 (%)	納付書 発送件数 (件)	コンビニ 収納件数 (件)	利用率 (%)	納付書 発送件数 (件)	コンビニ 収納件数 (件)	利用率 (%)
H28	72,310	24,438	33.8	176,485	40,903	23.2	30,580	15,823	51.7
H29	70,155	24,305	34.6	179,255	43,536	24.3	30,495	16,589	54.4
H30	64,697	23,018	35.6	180,953	45,914	25.4	30,087	16,221	53.9
R1	60,010	21,648	36.1	182,630	48,328	26.5	30,155	16,846	55.9
R2	61,150	23,216	38.0	184,685	52,939	28.7	30,295	17,857	58.9

(注) 納付書発送件数は期別の件数 (現年課税・現年分のみ)

4. クレジット収納実施状況調

税目 年度	市・府民税 (普通徴収)			固定資産税 都市計画税			軽自動車税		
	納付書 発送件数 (件)	クレジット 収納件数 (件)	利用率 (%)	納付書 発送件数 (件)	クレジット 収納件数 (件)	利用率 (%)	納付書 発送件数 (件)	クレジット 収納件数 (件)	利用率 (%)
H28	72,310	658	0.9	176,485	1,744	1.0	30,580	433	1.4
H29	70,155	839	1.2	179,255	2,399	1.3	30,495	550	1.8
H30	64,697	924	1.4	180,953	3,056	1.7	30,087	613	2.0
R1	60,010	865	1.4	182,630	3,722	2.0	30,155	714	2.4
R2	61,150	1,097	1.8	184,685	4,619	2.5	30,295	862	2.8

(注) 納付書発送件数は期別の件数 (現年課税・現年分のみ)

5. 滞納処分状況調

(1) 執行したもの

年度 区分		H24		H25		H26		H27	
		件数	税額	件数	税額	件数	税額	件数	税額
差 押	不動産	37	151,319	37	35,011	42	35,917	48	62,300
	電話加入権	-	-	-	-	-	-	-	-
	債権	45	28,624	93	53,779	145	70,192	166	101,881
	その他	-	-	-	-	1	8,242	-	-
	小計	82	179,943	130	88,790	188	114,351	214	164,181
参加差押	15	8,601	22	11,729	10	8,032	15	31,739	
交付要求	112	38,960	116	49,934	120	48,915	93	42,454	
合計	209	227,504	268	150,453	318	171,298	322	238,374	

(2) 解除したもの

年度 区分		H24		H25		H26		H27	
		件数	税額	件数	税額	件数	税額	件数	税額
差 押	不動産	9	11,948	17	210,600	17	14,494	15	28,656
	電話加入権	-	-	1	291	2	510	1	0
	債権	27	28,298	22	9,160	37	33,160	26	4,445
	その他	-	-	-	-	-	-	-	-
	小計	36	40,246	40	220,051	56	48,164	42	33,101
参加差押	5	39,609	18	58,486	8	5,964	8	9,941	
交付要求	3	212	5	980	20	4,195	10	2,530	
合計	44	80,067	63	279,517	84	58,323	60	45,572	

(単位：件、千円)

H28		H29		H30		R1		R2	
件数	税額	件数	税額	件数	税額	件数	税額	件数	税額
46	36,829	49	37,357	21	30,065	6	6,028	22	9,308
-	-	-	-	-	-	-	-	-	-
359	191,868	379	161,244	282	131,816	522	182,737	594	164,494
1	1,482	1	427	-	-	-	-	-	-
406	230,179	429	199,028	303	161,881	528	188,765	616	173,802
24	9,711	22	11,323	18	8,807	16	16,671	10	2,418
78	33,750	67	17,116	67	24,350	82	38,344	47	12,308
508	273,640	518	227,467	388	195,038	626	243,780	673	188,528

(単位：件、千円)

H28		H29		H30		R1		R2	
件数	税額	件数	税額	件数	税額	件数	税額	件数	税額
28	36,021	35	22,987	42	44,486	17	21,924	18	9,711
3	2,585	1	0	-	-	-	-	-	-
58	13,088	97	25,893	68	59,473	66	14,798	68	16,568
-	-	-	-	-	-	-	-	-	-
89	51,694	133	48,880	110	103,959	83	36,722	86	26,279
10	4,537	13	8,288	17	14,301	15	8,903	8	3,995
3	325	5	1,097	5	311	7	3,137	9	866
102	56,556	151	58,265	132	118,571	105	48,762	103	31,140

6. 督促状発送件数調

(単位:件)

年度	税目	市・府民税		固定資産税 都市計画税	軽自動車税	法人市民税
		普通徴収	特別徴収			
H28		12,361	3,130	12,520	3,771	175
H29		11,987	3,019	12,222	3,587	175
H30		10,884	3,495	12,237	2,521	183
R1		9,597	4,586	11,344	2,938	162
R2		8,564	4,161	10,209	2,522	135

7. 督促手数料及び延滞金調

(単位:円)

区分	年度				
	H28	H29	H30	R1	R2
督促手数料	2,372,945	2,656,488	2,698,915	2,580,083	2,311,623
延滞金	68,833,065	83,299,540	87,950,881	73,730,100	55,776,314

8. 不納欠損額調

税目・区分		年度				
		H28	H29	H30	R1	R2
市民税 (個人)	件数(件)	1,756	1,749	1,814	806	586
	金額(円)	33,943,445	36,457,609	42,294,560	20,343,237	16,091,603
市民税 (法人)	件数(件)	29	37	28	16	15
	金額(円)	2,267,080	2,092,745	1,392,600	775,100	5,762,400
固定資産税	件数(件)	600	404	430	160	188
	金額(円)	18,936,690	18,487,777	15,569,478	4,198,832	10,329,678
軽自動車税	件数(件)	343	333	270	170	214
	金額(円)	930,700	1,029,100	709,185	340,160	446,804
都市計画税	件数(件)	600	404	430	160	188
	金額(円)	4,517,075	4,417,511	3,724,068	1,002,239	2,471,333
計	件数(件)	2,728	2,523	2,542	1,152	1,003
	金額(円)	60,594,990	62,484,742	63,689,891	26,659,568	35,101,818

第 7 章 機構・その他

1 税務機構及び事務分掌	67
2 箕面市行政組織図	68
3 固定資産評価員	70
4 固定資産評価審査委員会委員	70
5 税務経験年数別職員数調	70
6 固定資産評価審査委員会 審査申出受理件数等調	71
7 諸証明他発行件数等調	71
8 市税の徴収に要する経費に関する調	72
9 個人府民税徴収取扱費交付金に関する調	73
10 市税の税率等一覧表（令和3年度）	74
11 税務事務電算化実施状況調	76

1. 税務機構及び事務分掌

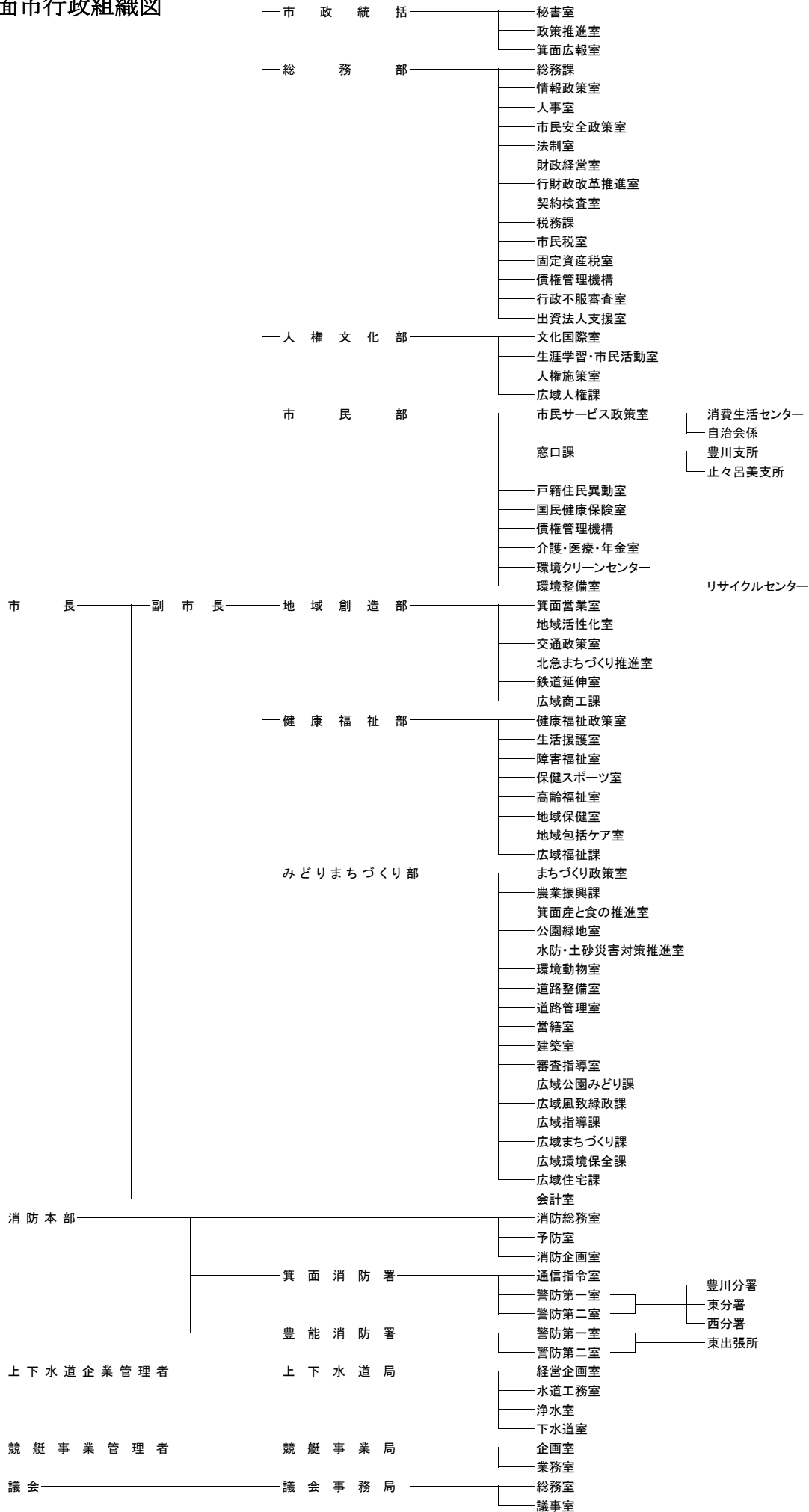
(令和3年7月1日現在)

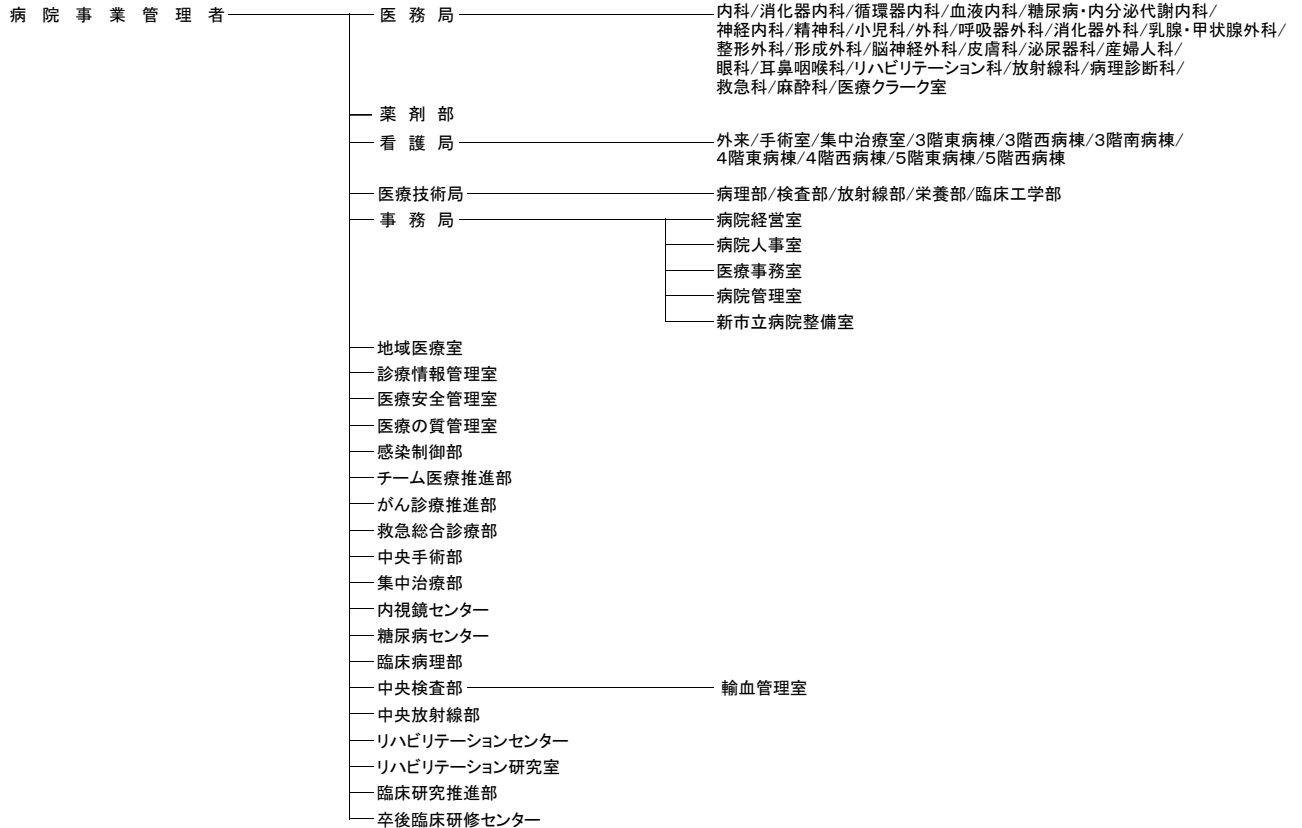
(単位：人)

組織機構	課(室)長/機構長	参事	一般職	合計	事務分掌
税務課	1	3	4	8	<ul style="list-style-type: none"> ① 市税の企画及び調整に関する事 ② 自動車の臨時運行許可業務に関する事 ③ 固定資産評価審査委員会に関する事 ④ 軽自動車税その他の税（他の課及び室が所掌するものを除く。）に関する事 ⑤ 市税の徴収等（他の課及び室が所掌するものを除く。）に関する事 ⑥ 市民税室及び固定資産税室との連携に関する事
市民税室	1	5	5	11	<ul style="list-style-type: none"> ① 市・府民税の賦課に関する事
固定資産税室	1	2	8	11	<ul style="list-style-type: none"> ① 土地、家屋及び償却資産の評価に関する事 ② 固定資産税及び都市計画税の賦課に関する事 ③ 国有資産等所在市町村交付金に関する事 ④ 特別土地保有税に関する事
債権管理機構	1	2	5	8	<ul style="list-style-type: none"> ① 市税等の徴収等（他の部並びに他の課及び室が所掌するものを除く。）に関する事 ② 市税等の滞納処分に関する事 ③ 前二号に掲げるもののほか、特定の未収入金対策に関する事
合計	4	12	22	38	

2. 箕面市行政組織図

令和3年4月1日現在

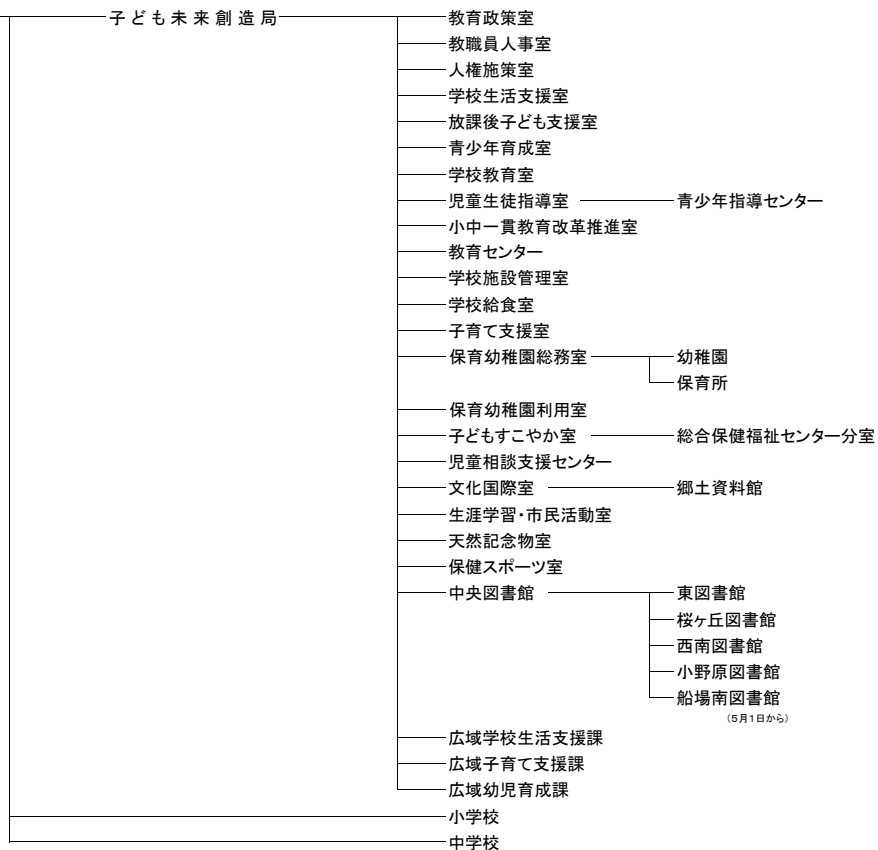




教育委員会

教育長

教育委員会事務局



選挙管理委員会 選挙管理委員会事務局

監査委員 監査委員事務局

公平委員会 公平委員会事務局

農業委員会 農業委員会事務局

農業公社

- 農業振興課
- 箕面産と食の推進室

固定資産評価審査委員会
箕面市土地開発公社

一般財団法人箕面市医療保健センター

3. 固定資産評価員

固定資産評価員	具 田 利 男 (副市長)	平成29年6月22日就任
---------	---------------	--------------

4. 固定資産評価審査委員会委員

役 職	氏 名	就 任 日	任期満了日
委 員 長	橋 森 正 樹	平成28年 3月10日 (2期目)	令和4年 3月 9日
委 員	新 谷 俊 彦	令和 2年11月 1日 (1期目)	令和5年10月31日
委 員	川 口 純 司	平成28年 1月 1日 (3期目)	令和5年10月26日
事務局：書記4名			

5. 税務経験年数別所属職員数

部署	経験年数	(単位：人)											計	平均年数	
		1年未満	1～2	2～3	3～4	4～5	5～6	6～7	7～8	8～9	9～10	10～15			15年以上
税 務 課		2	0	0	1	0	0	1	1	1	0	2	0	8	5.9
市 民 税 室		0	2	2	1	0	2	0	0	0	1	2	1	11	6.4
固 定 資 産 税 室		4	1	1	0	1	0	1	1	0	0	1	1	11	4.2
債 権 管 理 機 構		1	3	2	0	0	0	0	1	0	0	1	0	8	4.1
計		7	6	5	2	1	2	2	3	1	1	6	2	38	5.2

6. 固定資産評価審査委員会 審査申出受理件数等調

(単位：件)

区 分		年 度				
		H28	H29	H30	R1	R2
審査申出受理件数		0	0	1	1	0
審査決定件数	認 容 (一部認容を含む)	0	0	0	0	0
	棄 却	0	0	1	1	0
	却 下	0	0	0	0	0
取 下 げ 件 数		0	0	0	0	0

7. 諸証明他発行件数等調

区 分		年 度				
		H28	H29	H30	R1	R2
納 税 証 明	発 行 件 数 (件)	1,430	1,609	1,365	1,517	1,142
	手数料収入額 (円)	429,000	482,700	409,500	455,100	342,300
課 税 証 明 (非課税証明含む)	発 行 件 数 (件)	22,656	22,563	20,016	17,619	13,513
	手数料収入額 (円)	6,788,926	6,728,801	5,926,900	5,182,100	3,926,100
軽 減 証 明 (住宅用家屋証明)	発 行 件 数 (件)	985	808	834	773	760
	手数料収入額 (円)	1,280,500	1,050,400	1,084,200	1,004,900	988,000
評 価 ・ 公 課 証 明	発 行 件 数 (件)	8,889	7,825	8,200	7,872	7,578
	手数料収入額 (円)	1,886,700	1,658,400	1,728,900	1,642,200	1,572,000
公 簿 閲 覧 (資料複写含む)	発 行 件 数 (件)	193	128	143	122	122
	手数料収入額 (円)	57,900	38,400	42,900	36,600	36,600
臨 時 運 行 許 可	発 行 件 数 (件)	836	877	752	735	654
	手数料収入額 (円)	627,000	657,750	564,000	551,250	490,500
合 計	発 行 件 数 (件)	34,989	33,810	31,310	28,638	23,769
	手数料収入額 (円)	11,070,026	10,616,451	9,756,400	8,872,150	7,355,500

※平成29年1月からコンビニエンスストアにおいて課税証明発行開始

8. 市税の徴収に要する経費に関する調

(単位：千円)

項目		年度				
		H28	H29	H30	R1	R2
税収入	市税①	23,501,733	23,666,417	23,884,918	24,061,627	24,205,568
	個人の府民税	6,770,210	6,828,614	6,925,135	7,001,292	7,000,991
	税収入合計②	30,271,943	30,495,031	30,810,053	31,062,919	31,206,559
人件費	基本給	145,332	140,642	135,019	134,146	153,948
	超過勤務手当	10,703	10,489	7,718	8,346	8,109
	特殊勤務手当	0	0	0	0	0
	その他諸手当	110,579	106,893	105,027	106,419	114,366
	共済組合負担金等	54,239	54,423	52,158	51,983	58,667
	報酬	102	88	162	132	0
	賃金	19,508	18,588	19,662	17,706	9,246
	人件費計③	340,463	331,123	319,746	318,732	344,336
需用費	旅費	177	57	84	59	74
	負担金	4,537	4,307	4,449	4,866	5,403
	その他	203,015	207,632	306,036	219,193	238,391
		需用費計④	207,729	211,996	310,569	224,118
納期前納付報奨金⑤		0	0	0	0	0
支出合計③+④+⑤=⑥		548,192	543,119	630,315	542,850	588,204
府民税徴収取扱費交付金⑦		203,641	205,824	241,224	213,213	218,128
収支差引⑥-⑦=⑧		344,551	337,295	389,091	329,637	370,076
税収入に 対する徴 税費の割 合(%)	⑥/②	1.81	1.78	2.05	1.75	1.88
	⑧/①	1.47	1.43	1.63	1.37	1.53
徴税人員	吏員	38	38	38	39	39
	臨時職員	5	5	5	1	2

9. 個人府民税徴収取扱費交付金に関する調

(単位：円)

区分		年度				
		H28	H29	H30	R1	R2
納税義務者に 対するもの	人数(人)	61,853	63,083	64,169	64,936	65,539
	交付金	185,559,000	189,249,000	192,507,000	194,808,000	196,617,000
算定期間 における増減数	人数(人)	367	369	375	331	442
	交付金	1,101,000	1,107,000	1,125,000	993,000	1,326,000
納税通知書等に対するもの (H18分以前)	件数(件)	0	0	0	0	0
	交付金	0	0	0	0	0
払込金額に対するもの (H18分以前。現年課税の修 更正にかかる分を含む。)	払込金額	6,482,486	7,989,218	4,536,430	7,188,189	2,540,753
	交付金	453,773	559,243	317,549	503,172	177,851
H19からH26までの賦課決定 取消分	人数(人)	50	45	53	51	35
	交付金	-150,000	-135,000	-159,000	-153,000	-105,000
過誤納金 還付金額	還付金額	27,181,682	24,165,410	40,132,040	24,976,778	35,833,413
	交付金	10,829,558	9,634,474	15,999,284	9,957,739	14,285,704
還付加 算額	還付加算金額	197,600	121,000	1,074,500	286,800	633,700
	交付金	78,767	48,241	428,364	114,340	252,636
配当割額又は株式等所得割額 の控除に係る還付金額	件数(件)	765	742	835	789	604
	交付金	5,770,499	5,360,725	31,006,067	6,989,835	5,574,259
合計		203,642,597	205,823,683	241,224,264	213,213,086	218,128,450
あ ん 分 率	特 定	0.39864	0.39870	0.39866	0.39868	0.39866
	確 定	0.39810	0.39865	0.39869	0.39868	0.39870

(注) 交付金の算出方法は、以下のとおり

- 納税義務者に対するもの(算定期間における増減数を含む。) :
人数×4,000円(H19・H20分)、人数×3,300円(H21・H22分)、人数×3,000円(H23分以降)
- 納税通知書等に対するもの(H18年度分以前にかかるもの):通数×60円
- 払込金額に対するもの(H18年度分以前にかかるもの。現年課税分の修更正にかかる分を含む。):
対象金額×7/100
- 過誤納金還付金、還付加算金に対するもの:
対象金額×(府税と市税の)あん分率
(あん分率) 第1期(4・5・6月)のあん分率は当該年度の前年度の確定あん分率
第2期(7・8・9月)から第4期(翌1・2・3月)分は当該年度の特定あん分率
- 配当割額等控除還付金に対するもの:対象金額のうち府民税相当額

10. 市税の税率等一覧表（令和3年度）

税目	納税義務者	税率等	納期限																																	
市民税 (個人)	<ul style="list-style-type: none"> 1月1日現在、市内に住所を有する個人で、前年中に所得があった者 市内に事務所、事業所又は家屋敷を有する個人で、市内に住所を有しない者 	<ul style="list-style-type: none"> 均等割 3,500円 所得割 6% 	普通徴収	1期	6月末日																															
				2期	8月末日																															
			給与特別徴収	3期	11月1日																															
				4期	翌年1月末日																															
市民税 (法人)	<ul style="list-style-type: none"> 市内に事務所又は事業所を有する法人 市内に寮、宿泊所その他これらに類する施設を有する法人で、市内に事務所又は事業所を有しない法人及び事務所、事業所又は寮等を有する法人でない社団又は財団で、代表者又は管理人の定めがあるもの 	<ul style="list-style-type: none"> 均等割 <table border="1"> <thead> <tr> <th>資本金等の額</th> <th>従業員</th> <th>年税率</th> </tr> </thead> <tbody> <tr> <td rowspan="2">50億円超</td> <td>50人超</td> <td>300万円</td> </tr> <tr> <td>50人以下</td> <td>41万円</td> </tr> <tr> <td rowspan="2">10億円超 50億円以下</td> <td>50人超</td> <td>175万円</td> </tr> <tr> <td>50人以下</td> <td>41万円</td> </tr> <tr> <td rowspan="2">1億円超 10億円以下</td> <td>50人超</td> <td>40万円</td> </tr> <tr> <td>50人以下</td> <td>16万円</td> </tr> <tr> <td rowspan="2">1千万円超 1億円以下</td> <td>50人超</td> <td>15万円</td> </tr> <tr> <td>50人以下</td> <td>13万円</td> </tr> <tr> <td rowspan="2">1千万円以下</td> <td>50人超</td> <td>12万円</td> </tr> <tr> <td>50人以下</td> <td>5万円</td> </tr> <tr> <td colspan="2">上記以外の法人</td> <td>5万円</td> </tr> </tbody> </table> <ul style="list-style-type: none"> 法人税割 法人税額の8.4% 	資本金等の額	従業員	年税率	50億円超	50人超	300万円	50人以下	41万円	10億円超 50億円以下	50人超	175万円	50人以下	41万円	1億円超 10億円以下	50人超	40万円	50人以下	16万円	1千万円超 1億円以下	50人超	15万円	50人以下	13万円	1千万円以下	50人超	12万円	50人以下	5万円	上記以外の法人		5万円	年金特別徴収	4月から翌年2月の偶数月	翌月10日
			資本金等の額	従業員	年税率																															
			50億円超	50人超	300万円																															
				50人以下	41万円																															
			10億円超 50億円以下	50人超	175万円																															
				50人以下	41万円																															
			1億円超 10億円以下	50人超	40万円																															
				50人以下	16万円																															
			1千万円超 1億円以下	50人超	15万円																															
				50人以下	13万円																															
			1千万円以下	50人超	12万円																															
				50人以下	5万円																															
			上記以外の法人		5万円																															
各事業年度終了の日から2ヶ月以内																																				
	<table border="1"> <thead> <tr> <th>期別</th> <th>納期限</th> </tr> </thead> <tbody> <tr> <td>1期</td> <td>5月末日</td> </tr> <tr> <td>2期</td> <td>8月2日</td> </tr> <tr> <td>3期</td> <td>9月末日</td> </tr> <tr> <td>4期</td> <td>12月28日</td> </tr> </tbody> </table>	期別	納期限	1期	5月末日	2期	8月2日	3期	9月末日	4期	12月28日																									
		期別	納期限																																	
		1期	5月末日																																	
		2期	8月2日																																	
		3期	9月末日																																	
		4期	12月28日																																	
		固定資産税 (土地) (家屋) (償却資産)	1月1日現在、市内に固定資産を所有する者	課税標準額の1.4%																																
					<table border="1"> <thead> <tr> <th colspan="2">【免税点】</th> </tr> </thead> <tbody> <tr> <td>土地</td> <td>30万円未満</td> </tr> <tr> <td>家屋</td> <td>20万円未満</td> </tr> <tr> <td>償却資産</td> <td>150万円未満</td> </tr> <tr> <td colspan="2">(いずれも課税標準額)</td> </tr> </tbody> </table>		【免税点】		土地	30万円未満	家屋	20万円未満	償却資産	150万円未満	(いずれも課税標準額)																					
		【免税点】																																		
		土地	30万円未満																																	
家屋		20万円未満																																		
償却資産	150万円未満																																			
(いずれも課税標準額)																																				
都市計画税 (土地) (家屋)	1月1日現在、市内の市街化区域内に固定資産を所有する者	課税標準額の0.3%	固定資産税と同じ																																	

税 目	納 税 義 務 者	税 率 等		納 期 限						
軽自動車税	4月1日現在、原動機付自転車、軽自動車又は二輪の小型自動車もしくは小型特殊自動車を所有し、登録を行った者	車種・排気量		年税額	5月末日					
		原動機付自転車	50cc以下			2,000円	※()内の税額は、平成27年4月1日以後に最初の新規検査を受けた車両に適用			
			50cc超 90cc以下			2,000円				
			90cc超			2,400円				
			ミニカー			3,700円				
		軽自動車	二輪			3,600円				
				三輪				3,100円		
								(3,900円) 【4,600円】		
			四輪	乗用		営業用				5,500円
										(6,900円)
										【8,200円】
				貨物		自家用				7,200円
										(10,800円)
										【12,900円】
			小型特殊自動車	農耕作業用				3,000円		
		(3,800円)								
		【4,500円】								
二輪の小型自動車	自家用			4,000円						
				(5,000円)						
				【6,000円】						
市たばこ税	たばこ卸売販売業者等	1,000本につき 6,122円		申告納付						
		(旧3級品も 6,122円)								
入湯税	鉱泉浴場の入湯客	宿泊	200円	申告納付						
		日帰り	75円							
開発事業等緑化負担税	開発事業等を行う事業者	1㎡につき	250円	申告納付						

1 1. 税務事務電算化実施状況調

実施年月	実施項目	備 考
昭和38年 4月	◇固定資産税・都市計画税当初賦課処理	
42年 4月	◇市・府民税（特徴・普徴）当初賦課処理	委 託
	◇固定資産税・都市計画税徴収簿処理	
	◇市・府民税（特徴・普徴）徴収簿処理	
47年 4月	◇固定資産税・都市計画税名寄帳処理	
48年 4月	◇固定資産税・都市計画税消込処理	
	◇軽自動車税当初賦課、消込処理	
49年 4月	◇償却資産賦課、消込処理	
	◇市・府民税（特徴）消込処理・異動処理	
50年 4月	◇軽自動車税随時分賦課、消込処理	
51年 4月	◇市・府民税（普徴）消込処理・異動処理	委託先変更
52年 4月	◇市・府民税（特徴・普徴）徴収簿コム化	
	◇固定資産税・都市計画税徴収簿コム化	
54年 4月	◇法人市民税課税処理	
55年 4月	◇市・府民税（普徴）納税証明書コム化	
	◇固定資産税・都市計画税納税証明書コム化	
56年 4月	◇市・府民税住民記録とリンク	
	◇償却資産評価処理	
57年 4月	◇軽自動車税住民記録とリンク	
	◇固定資産家屋自動評価	
	◇農地全件リスト処理	
59年 2月	◇市税収納オンライン試行	
59年 4月	◇納付書のOCR処理（固定資産税・都市計画税、市・府民税（普徴）、軽自動車税）	
	◇固定資産税更正課税処理	
60年 4月	◇納付書のOCR処理（市・府民税（特徴））	
	◇滞納繰越分消込処理	
	◇法人市民税消込処理	
60年 7月	◇課税収納オンライン処理	
	◇支所における税証明の発行開始	
60年10月	◇固定資産税住民記録とリンク	

実施年月	実施項目	備 考
昭和61年 9月	◇滞納繰越分収納オンライン	
61年11月	◇固定資産課税台帳電算出力	
62年 8月	◇市・府民税（普徴）随時分賦課処理	
62年 9月	◇過誤納金還付通知書出力	
63年 4月	◇家屋評価計算処理	
63年 5月	◇固定資産物件明細出力	
平成元年10月	◇住登外宛名管理システム	
2年10月	◇固定資産税所有者データ異動即時処理システム	
3年 4月	◇納組・口座マスター異動オンライン即時処理システム	
4年 4月	◇市・府民税（普徴・特徴）異動オンライン即時処理システム	
	◇法人市民税異動・収納オンライン即時処理システム	
	◇軽自動車税異動オンライン即時処理システム	
5年 4月	◇収納即時処理システム	
5年 7月	◇市・府民税（特徴）銀行MT消込システム	
7年 4月	◇給与支払報告書MT交換化	
	◇市・府民税（普徴）過年度課税即時処理システム	
9年11月	◇固定資産税即時処理システム	
10年 1月	◇自動交付機による市民税課税証明、軽自動車税納税証明（～H18）の発行	
11年12月	◇固定資産税路線価付設及び画地計測業務システム	
	◇収納即時還付処理	
	◇法人市民税収納即時処理	
14年 5月	◇滞納管理（分割納付管理）システム	
19年12月	◇住民情報処理システム全面更新	委託先変更
21年 1月	◇L G W A N 文書交換システムによる公的年金等支払報告書の受理および公的年金からの市・府民税特別徴収にかかる情報の送受信（～H21）	
21年12月	◇地方税電子化システム e L T A X による公的年金等支払報告書の受理および公的年金からの市・府民税特別徴収にかかる情報の送受信	
22年 5月	◇軽自動車税コンビニエンスストア収納	
23年 5月	◇固定資産税・都市計画税コンビニエンスストア収納	
23年 6月	◇市・府民税（普通徴収）コンビニエンスストア収納	

実施年月	実施項目	備 考
平成25年 1月 25年 5月 25年11月 26年 5月 27年 3月 31年 1月 令和元年10月 3年 5月	◇住民情報処理システム全面更新 ◇軽自動車税クレジットカード収納 ◇市窓口でのキャッシュカードによる口座振替手続き ◇市・府民税(普通徴収)、固定資産税・都市計画税クレジットカード収納 ◇地方公共団体情報システム機構(略称：J-L I S)による軽自動車検査情報の受信 ◇口座振替収納電子データの伝送化 ◇地方税電子化システムe L T A Xによる市・府民税(特別徴収)、法人市民税の納税制度開始 ◇スマホ決済アプリを利用した納税制度開始(市・府民税(普通徴収)、固定資産税・都市計画税、軽自動車税(種別割))	委託先変更

令和3年(2021年)9月発行

編集 箕面市総務部税務課

電話 072(723)2121 (代)