

型式名: P00000412 [MILSS5-35S] 日野80G-FR1A/P/E

全長: 9845 [mm]

積載時全長: 10675 [mm]

最大車高: 2495 [mm]

最大積載幅: 2880 [mm]

最小積載幅: 7900 [mm]

別個積載幅: 5800 (5750) [mm]

所要積載幅: 5700 (5634) [mm]

尺: 90 [deg]

作 成: 1 / 100

作成: JASO 2.006 プロット法  
(せんかい) 着 Ver4.0.4)

進入角: 9%以下

はしご長さ		35 m		
無線呼称		[REDACTED]		
シャシ型式		日野 BDG-FR1APYA		
ホイールベース		5.77 m		
エンジン型式		日野 A09C		
全長		約 9.99 m	約 10.68 m	
①全幅		約 2.50 m		
全高		約 3.56 m	約 3.64 m	
最大地上高		約 35.90 m	約 36.27 m	
車両総重量		約 18,905 kg	約 20,045 kg	
乗車定員		5名		
はしご連数		5連		
はしご長さ	全縮	約 9.3 m	約 9.71 m	
	全伸	約 35.1 m	約 35.55 m	
起立角度		-10~75 度		
旋回角度		360 度 × n		
最大傾斜矯正角度		7 度		
⑤ジャッキ片張出		不可		
⑥ジャッキ	最大幅	②先端まで (片側ジャッキ)	1.41 m	1.43 m
		総幅 (車幅+両側ジャッキ)	5.32 m	5.36 m
⑦ジャッキ	最小幅	③先端まで (片側ジャッキ)	0.68 m	1.13 m
		総幅 (車幅+両側ジャッキ)	3.86 m	4.76 m
⑧=①+②+③ 部署時最小幅		4.59 m	5.06 m	
⑨=①+②+④ 部署時最大幅		5.71 m	5.93 m	
④旋回時はみ出し幅		リフト展開 1.80 m リフト収納 1.40 m	リフト展開 2.00 m リフト収納 1.50 m	
⑩ターンテーブル 旋回時下部高さ		1.65 m	1.66 m	
最大地上高 (75度・全伸長)	はしご先端	約 35.9 m	約 36.27 m	
	バスケット床面	約 35.2 m	約 35.99 m	
最大許容 積載荷重	バスケット	3名/2,700 N	4名/3,600 N	
	放水時	2名/1,800 N	3名/2,700 N	
	リフト	1,800N		
リフター・バスケット同時使用可否		不可	可能	
バスケットの方式		常時装着式着脱可能 リフト同時使用不可	常時装着式着脱不能 リフト同時使用可能	
バスケット展開長さ		2.00 m	2.20 m	
車体床面高さ		1.35 m		
最大許容範囲	はしご先端	/		
	バスケット前面			
2名モード (55度・全伸長)	はしご先端	約 18.0 m	/	
	バスケット前面	約 18.8 m		
2名モード (59度・全伸長)	はしご先端	/	約 16.0 m	
	バスケット前面	/	約 17.2 m	
3名モード (59度・全伸長)	はしご先端	約 16.0 m	/	
	バスケット前面	約 16.8 m		
4名モード (62度・全伸長)	はしご先端	/	約 14.0 m	
	バスケット前面	/	約 15.2 m	
同時使用モード (68度・全伸長)	はしご先端	/	約 11.0 m	
	バスケット前面	/	約 12.2 m	
自動スロットル設定値		約 972rpm		

注1 ①：車幅、②：最大ジャッキ張出長さ、③：最小ジャッキ張出長さ、④：旋回時はみ出し幅

注2 荷重計算については、1名につき900 Nで試算した。

注2 左端の番号は次表の補足図と整合している。

## [10] 諸元

### 車両諸元

シャシ型式	日野 BDG-FR1APYA
ホイールベース	5770 mm
エンジン型式	日野 A09C
全長	約 10680 mm (※)
全幅	約 2500 mm (※)
全高	約 3640 mm (※)
車両総重量	約 20045 kg (※)
乗車定員	5 名

※印の項目については、お客様にて自動車検査証の値をご記入ください。

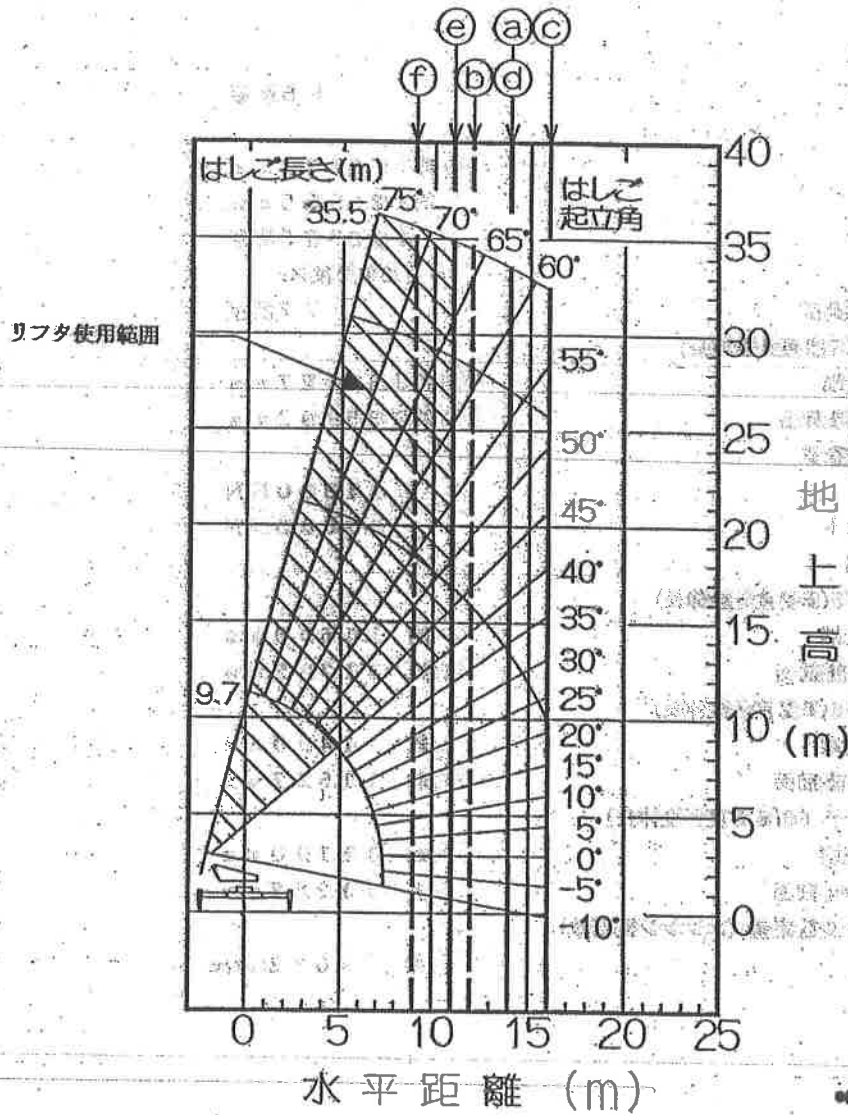
### はしご諸元

はしご連数	5 連
はしご長さ	
全縮	約 9.71 m
全伸	約 35.55 m
起立角度	-10~75 度
旋回角度	360度×n
最大傾斜矯正角度	7 度
最大地上高 (7.5度・全伸長)	
はしご先端	約 36.27 m
バスケット床面	約 35.99 m
最大許容積載荷重	
リフト	1800 N
バスケット	3600 N
最大許容範囲	
2名モード (5.9度・全伸長)	
はしご先端	約 16.0 m
バスケット前面	約 17.2 m
4名モード (6.2度・全伸長)	
はしご先端	約 14.0 m
バスケット前面	約 15.2 m
同時使用モード (6.8度・全伸長)	
はしご先端	約 11.0 m
バスケット前面	約 12.2 m
自動スロットル設定値 (エンジン回転数)	約 972 rpm

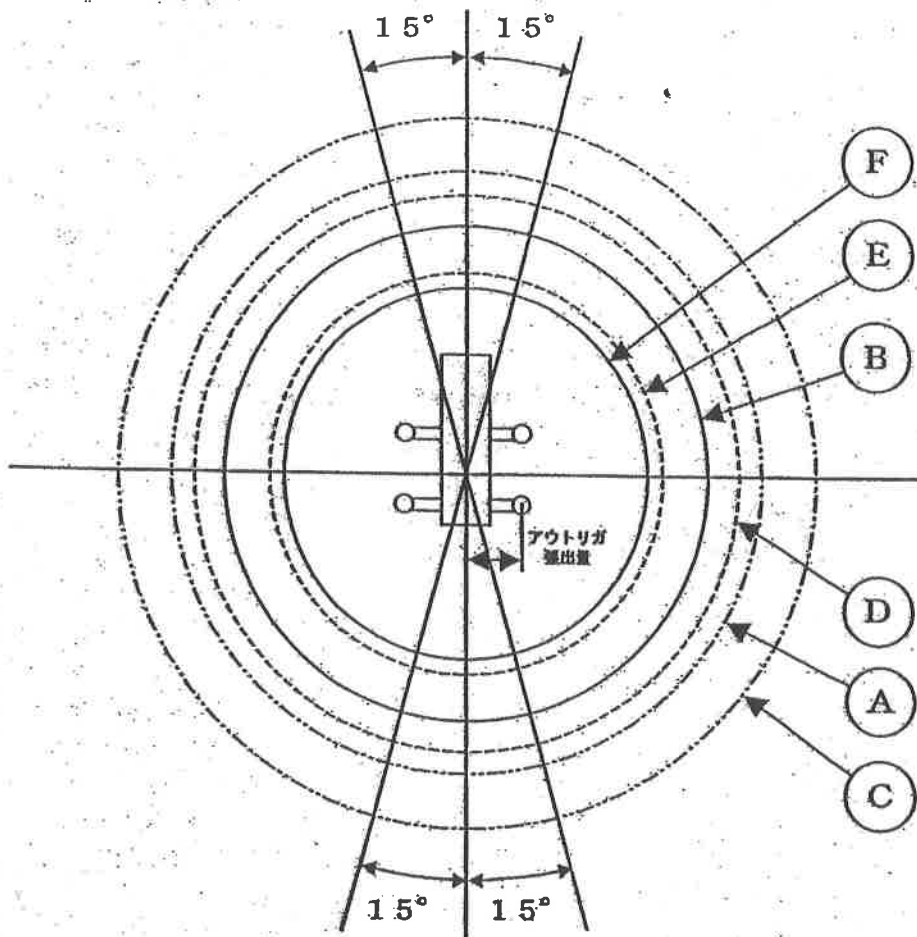
# 使用範囲

## 水平使用範囲図

- a ジャッキ張出幅 最大: 定員4名 または 連続降下
- b ジャッキ張出幅 最小: 定員4名 または 連続降下
- c ジャッキ張出幅 最大: 定員2名
- d ジャッキ張出幅 最小: 定員2名
- e ジャッキ張出幅 最大: バスケット・リフト同時使用
- f ジャッキ張出幅 最小: バスケット・リフト同時使用

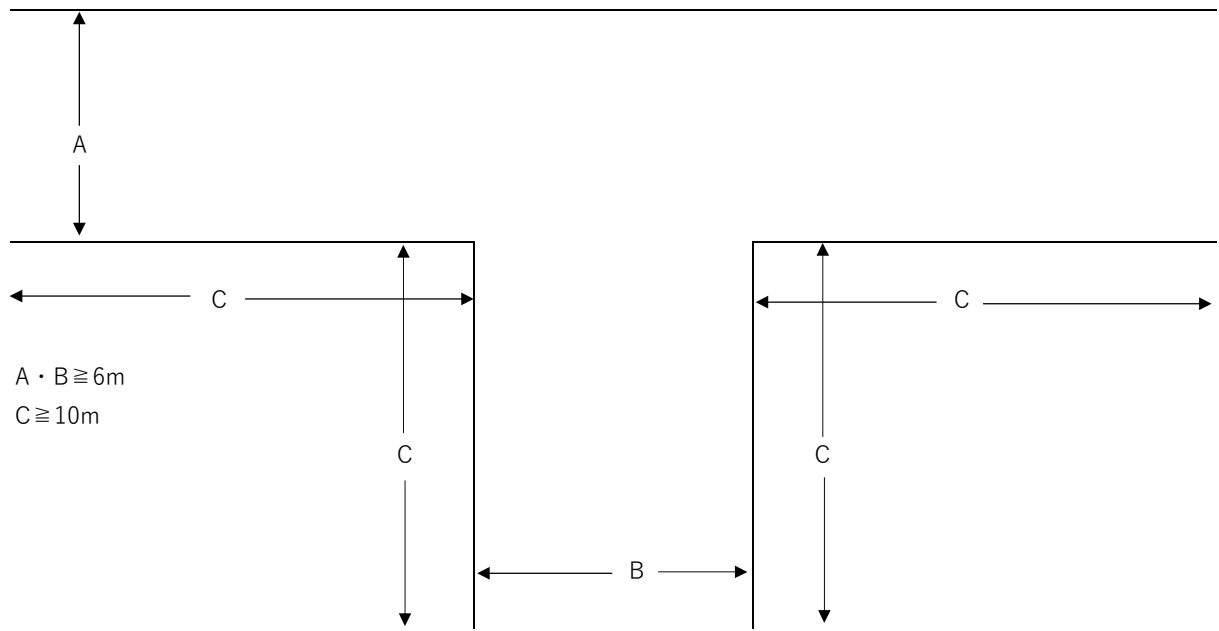


巡回使用範囲図



アウトリガ 張出量		モード	使用 範囲	許容積載荷重	使用 範囲	許容積載荷重
最小	2.15~2.45m	4名	Ⓑ	バスケット +3600N	Ⓑ	バスケット搭乗者を含め、等間隔で9名まで乗ることが可能
		2名	Ⓓ	バスケット +1800N		
		同時使用	Ⓕ	リフト +1800N バスケット +3600N		
最大	2.45m以上	4名	Ⓐ	バスケット +3600N	Ⓐ	
		2名	Ⓒ	バスケット +1800N		
		同時使用	Ⓔ	リフト +1800N バスケット +3600N		

曲がり角付近 (40m級)



直線部分 (40m級)

