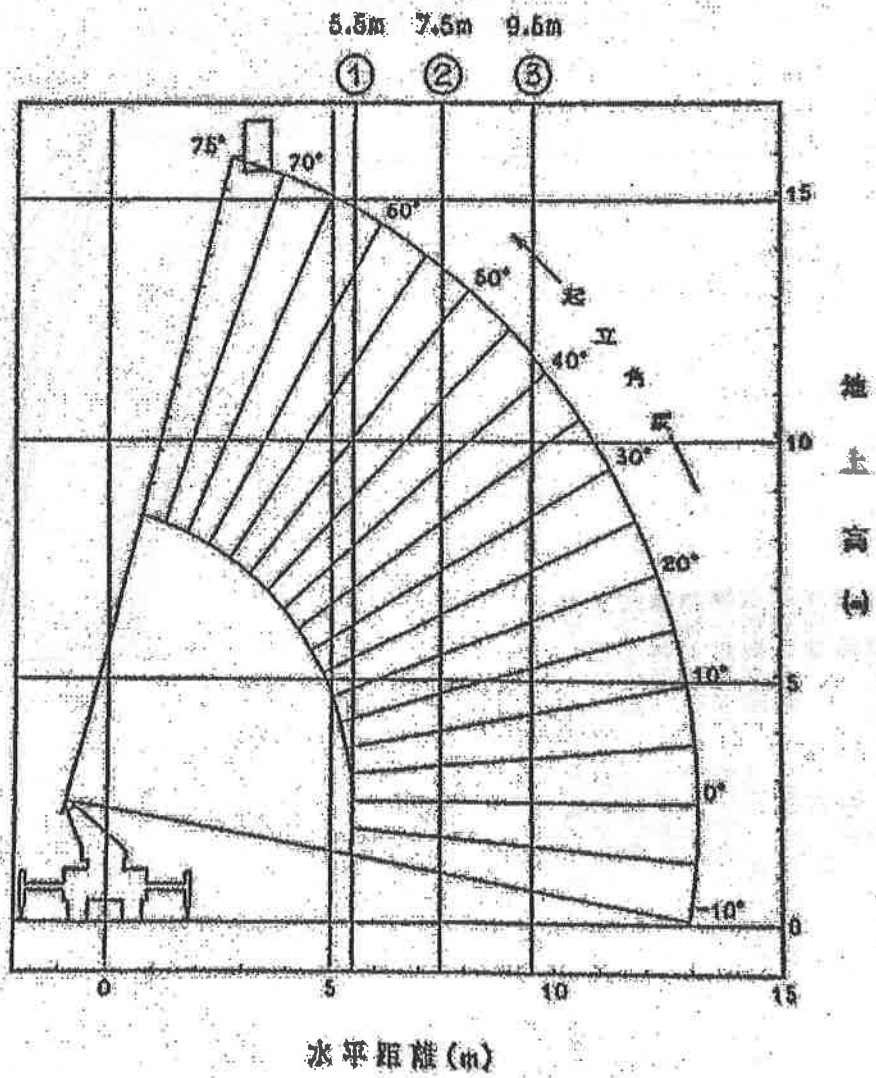


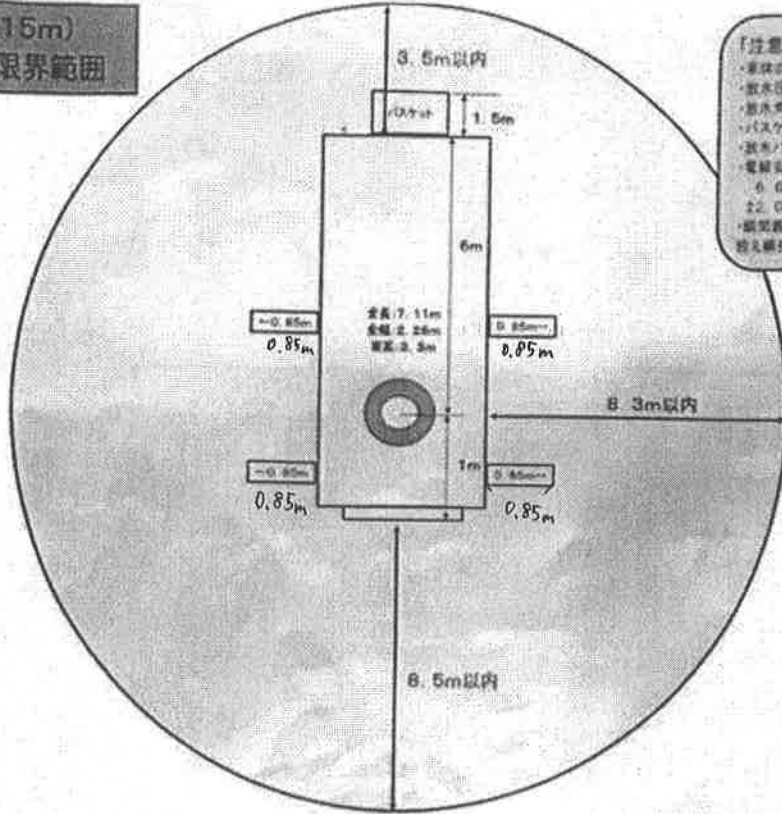
型式名: 2007年度標準【MLE3-15R】日野BD6-GD7JGWA
 全長: 7030 [mm]
 積載時全長: 7380 [mm]
 最大積載幅: 2260 [mm]
 最小積載幅: 2622 [mm]
 最小旋回半径: 5800 [mm]
 所要幅路幅: 4700 (4659) [mm]
 所要占有幅: 4800 (4778) [mm]
 旋回角度: 90 [deg]
 旋回速度: 1 / 100
 作成: JASO Z 006 プロッタ法
 (せんかい君Ver4.0.4)

使用範圍圖

水平使用範圍圖



はしご車(15m)
車両部署限界範囲



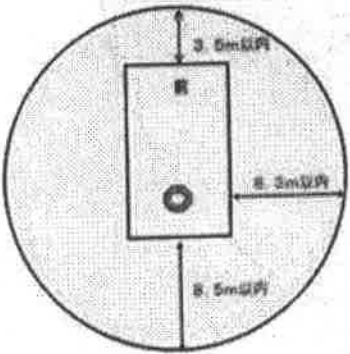
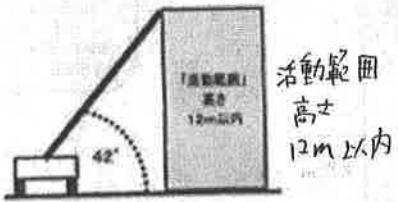
【注意事項】

- ・車体の傾斜角 30° 以内
- ・最大圧力 0.7Mpa以下
- ・最大重量 定額 30t
- ・バスケット容量 (200kg)
- ・最大バスケット容量 (120kg)
- ・電線安全距離
- 6 600V 2m
- 22 600V 3m
- ・網架最大高さ 10m / 4m以上は
 格差網使用

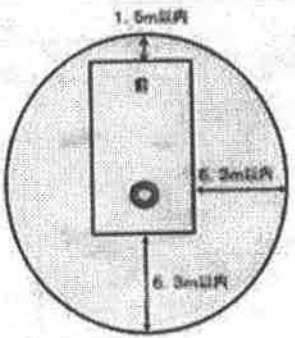
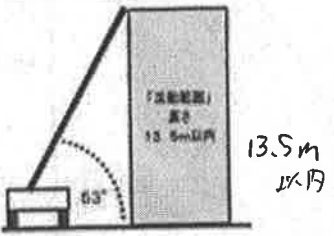
全長: 7.11m
全幅: 2.28m
車高: 3.2m

はしご車(15m)活動範囲

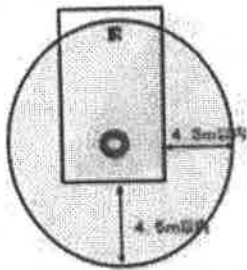
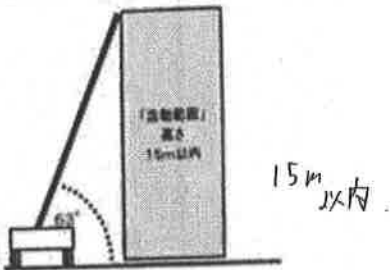
水平使用範囲(9.5m)



水平使用範囲(7.5m)

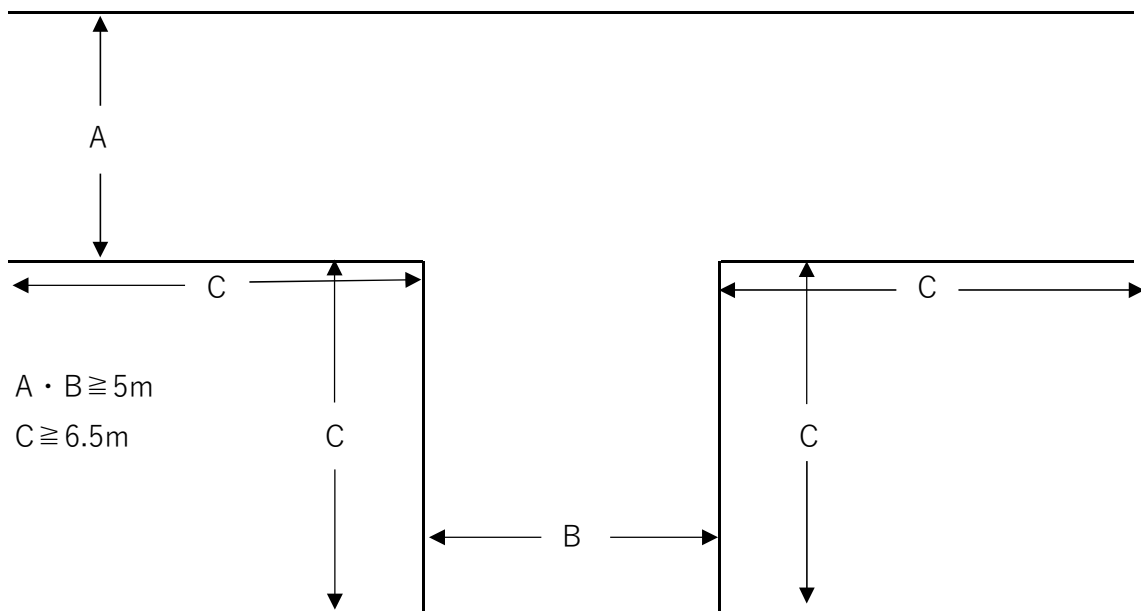


水平使用範囲(5.5m)



11-22
11-22
11-22

曲がり角付近 (15m級)



直線部分 (15m級)

