

# [水道事業]

## 第5章 配水給水

- 1 給水方式別設置状況
- 2 給水装置工事施行概要
- 3 給水装置工事等申込状況
- 4 修繕工事等実施状況
- 5 管路敷設状況

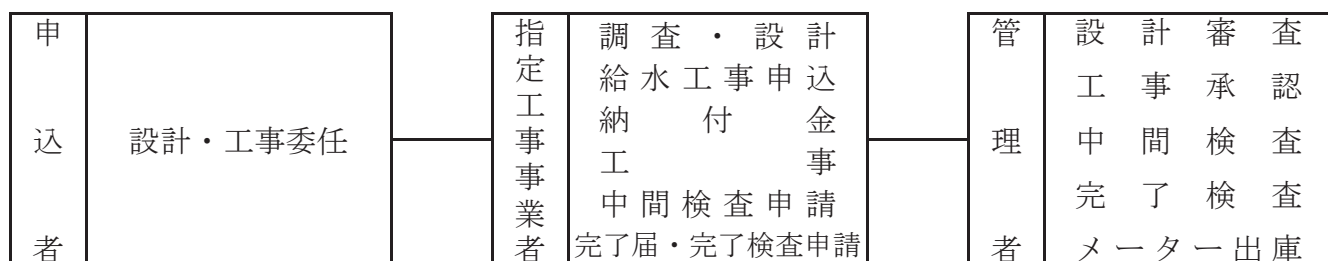
# 1 給水方式別設置状況

令和5年(2023年)3月31日現在

区	分	栓	数	内	訳	等	
直	圧	給	水	56,753	栓		
貯 水 槽 式	簡易専用水道		254	栓	10m <sup>3</sup> を超え20m <sup>3</sup> 未満	111件	
					20m <sup>3</sup> 以上40m <sup>3</sup> 未満	78件	
					40m <sup>3</sup> 以上60m <sup>3</sup> 未満	35件	
					60m <sup>3</sup> 以上80m <sup>3</sup> 未満	6件	
					80m <sup>3</sup> 以上100m <sup>3</sup> 未満	12件	
					100m <sup>3</sup> 以上200m <sup>3</sup> 未満	9件	
					200m <sup>3</sup> 以上300m <sup>3</sup> 未満	2件	
					300m <sup>3</sup> 以上400m <sup>3</sup> 未満	1件	
	小規模貯水槽		712	栓	10m <sup>3</sup> 以下		
小	計		57,719	栓			
専	用	水	道	4	栓	100m <sup>3</sup> 以上200m <sup>3</sup> 未満	1件
						200m <sup>3</sup> 以上300m <sup>3</sup> 未満	2件
						300m <sup>3</sup> 以上	1件
	計		57,723	栓			

# 2 給水装置工事施行概要

指定工事事業者による施行



### 3 給水装置工事等申込状況

#### (1) 区分別申込状況等

(単位：件)

	給水装置工事申込				開栓・用途変更	閉 栓	名義変更等	メーター取替等
	新 設	改 良	増 設	外部他				
平成30年度	377	434	2	613	5,881	5,426	2,008	8,083
令和元年度	395	390	5	429	5,843	5,399	1,680	7,786
令和2年度	369	427	2	388	5,943	5,511	1,533	7,930
令和3年度	378	345	3	362	5,740	5,318	1,519	8,486
令和4年度	558	538	1	264	5,815	5,232	1,411	6,732

#### (2) 口径別給水装置工事申込状況

(単位：件)

		平成30年度	令和元年度	令和2年度	令和3年度	令和4年度
口径13mm	新設		3	9	10	6
	改良	5	4	10	3	17
	増設	1	2			
	外部他	5	6	5	6	9
口径20mm	新設	351	363	322	345	524
	改良	334	296	320	255	399
	増設		2		3	1
	外部他	527	367	342	297	218
口径25mm	新設	21	21	31	19	13
	改良	69	71	60	70	101
	増設		1			
	外部他	52	35	21	27	16
口径30mm	新設	1	1			3
	改良	4	4	7	3	1
	増設					
	外部他	2	4	3	4	2
口径40mm	新設	3		2	4	6
	改良	6	7	7	6	5
	増設					
	外部他	8	10	12	15	10
口径50mm	新設	1	5	3		2
	改良	14	7	8	5	13
	増設	1		2		
	外部他	9	4	5	9	6
口径75mm	新設		2	1		4
	改良	2	1	5	2	2
	増設					
	外部他	10	2		2	3
口径100mm	新設			1		
	改良			10	1	
	増設					
	外部他		1		2	
口径150mm	新設					
	改良					
	増設					
	外部他					
計	新設	377	395	369	378	558
	改良	434	390	427	345	538
	増設	2	5	2	3	1
	外部他	613	429	388	362	264
合 計		1,426	1,219	1,186	1,088	1,361

### (3) 口径別開栓状況

(単位：件)

口径	平成30年度	令和元年度	令和2年度	令和3年度	令和4年度
口径 13mm	659	660	551	488	508
口径 20mm	4,792	4,773	4,811	4,832	4,868
口径 25mm	339	306	497	310	320
口径 30mm	25	17	12	26	25
口径 40mm	24	33	35	32	28
口径 50mm	18	27	21	23	36
口径 75mm	20	23	14	24	27
口径 100mm	4	4	2	5	3
口径 150mm	0	0	0	0	0
合計	5,881	5,843	5,943	5,740	5,815

\*開栓と用途変更を加えた件数を表示

## 4 修繕工事等実施状況

### 上下水道局取扱

(単位：件)

年度	配水管	消火栓・空気弁他	給水管	止水栓・バルブ	その他	計
平成30年度	15	17	29	23	20	104
令和元年度	7	6	37	32	6	88
令和2年度	6	6	50	79	26	167
令和3年度	9	2	35	89	14	149
令和4年度	9	7	63	69	3	151

※平成29年度から発注書件数にて算出

5 管路敷設状況

(単位:m)

管種	口径 (mm)	導水管			送水管			令和4年度末
		令和3年度末	敷設延長	撤去延長	令和3年度末	敷設延長	撤去延長	
鑄鉄管 (ダクタイル鑄鉄管を含む。)	500				274			274
	450				4,595			4,595
	400				5,588			5,588
	350				7			7
	300	1,143			1,143	2,366		2,366
	250	1,089			1,089	1,902		1,902
	200	2,111			2,111	2,429		2,429
	150					716		716
	125							
	100	14			14	488		488
	75							
	50							
	小計	4,357			4,357	18,365		18,365
鋼管	500							
	400							
	300							
	250							
	200							
	150							
	100							
	75							
	50							
	40							
	小計							
ステンレス鋼管	400				41			41
	300							
	250							
	200				29			29
	150							
	100							
	75							
	50							
	小計				70			70
ポリエチレン	150	27			27			
	100							
	40							
	小計	27			27			
石綿管	75							
	小計							
ビニール管	150							
	100							
	75							
	50							
	40							
	30							
小計								
合計	4,384			4,384	18,435			18,435

受水管				配水管				合計
令和3年度末	敷設延長	撤去延長	令和4年度末	令和3年度末	敷設延長	撤去延長	令和4年度末	
1,226			1,226	2,239			2,239	3,739
				394			394	4,989
5,152	378		5,530	11,267			11,267	22,385
				2,048			2,048	2,055
6			6	37,989	120	62	38,047	41,562
1,299			1,299	11,547	663		12,210	16,500
496			496	46,171	1,032	493	46,710	51,746
				136,496	1,185	1,880	135,801	136,517
3			3	121,949	2,128	1,898	122,179	122,684
38			38	65,463	639	145	65,957	65,995
				1,390	184	3	1,571	1,571
8,220	378		8,598	436,953	5,951	4,481	438,423	469,743
13			13	36			36	49
				82			82	82
				14			14	14
				18			18	18
				125		6	119	119
				171			171	171
				4			4	4
				984			984	984
				156			156	156
13			13	1,590		6	1,584	1,597
102			102	37			37	180
				276			276	276
				165			165	165
				280	15		295	324
				392			392	392
				144			144	144
				140			140	140
				33			33	33
102			102	1,467	15		1,482	1,654
				31			31	58
				526			526	526
				72			72	72
				629			629	656
				139			139	139
				219			219	219
				7,826	42	8	7,860	7,860
				35,620	109	83	35,646	35,646
				1,466			1,466	1,466
				45,270	151	91	45,330	45,330
8,335	378		8,713	485,909	6,117	4,578	487,448	518,980