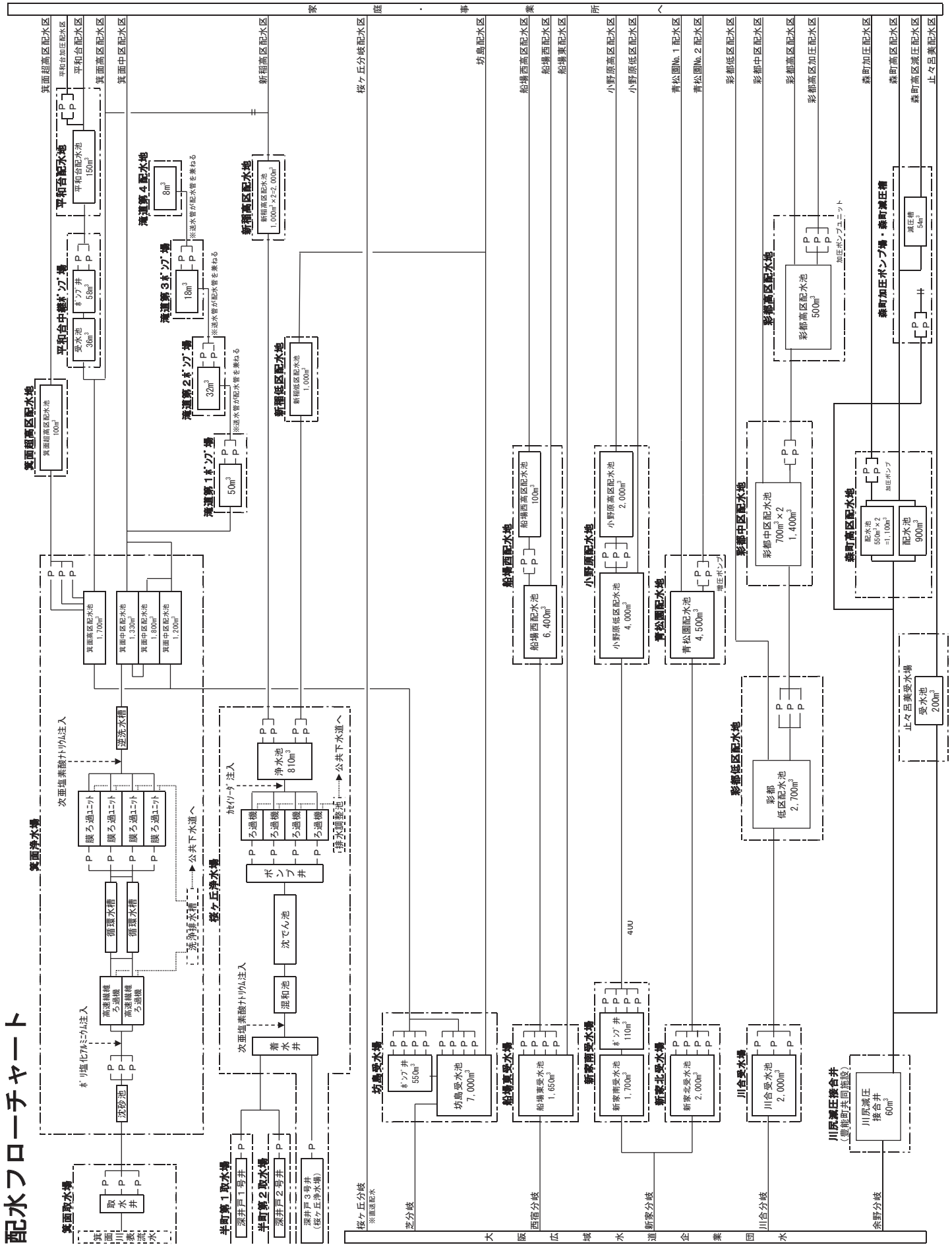


# [水 道 事 業]

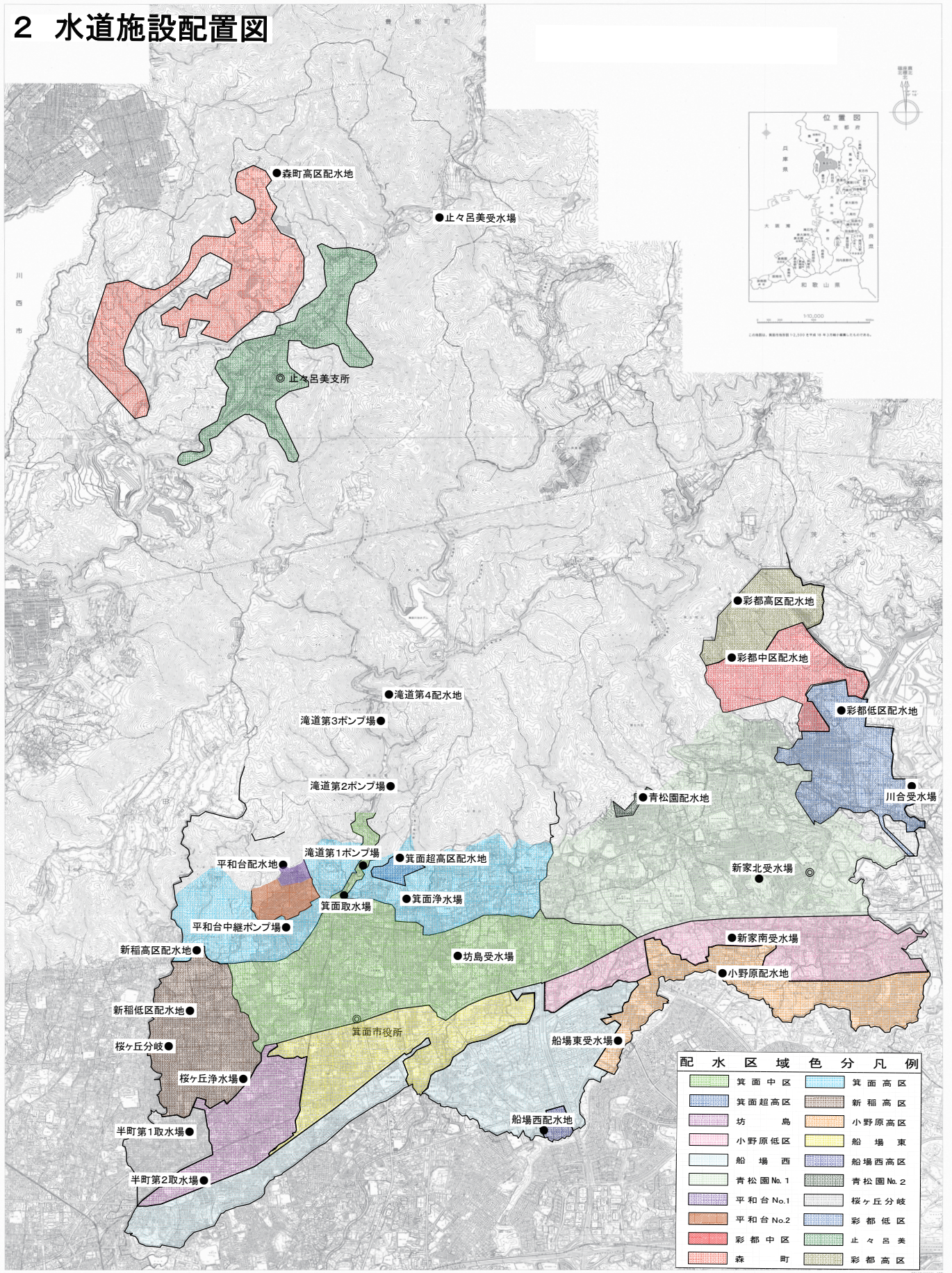
## 第4章 施設・水質管理

- 1 配水フローチャート
- 2 水道施設配置図
- 3 施設、事業用地所在地
- 4 施設概要
- 5 非常用機器配置状況
- 6 配水分析と水源別配水量
- 7 水質試験成績表

# 1 配水フローチャート



## 2 水道施設配置図



### 3 施設、事業用地所在地

番号	施設名	所在地	用地面積 (m <sup>2</sup> )	備考
1	箕面超高压配水地	箕面二丁目14番71号	311.2	借地
2	箕面浄水場	箕面二丁目7番1号	11,795.7	
3	平和台中継ポンプ場	箕面七丁目1584番374	95.5	
4	平和台配水地	箕面八丁目1584番8	173.9	
5	滝道第1ポンプ場	箕面公園1576番1	48.4	借地
6	滝道第2ポンプ場	箕面公園1576番1	39.5	借地
7	滝道第3ポンプ場	箕面公園1576番1	30.2	借地
8	滝道第4配水地	箕面公園1576番1	16.2	借地
9	上下水道局庁舎	西小路三丁目1番8号	964.6	借地
10	新稲高区配水地	新稲二丁目355番7	1,201.3	
11	新稲低区配水地	新稲六丁目801番1	884.4	
12	箕面取水場	温泉町1570番8	132.8	
13	坊島受水場	坊島二丁目3番1号	5,852.4	
14	新家南受水場	栗生新家一丁目6番11号	949.6	
15	新家北受水場	栗生新家二丁目15番1号他	3,328.9	
16	青松園配水地	外院三丁目27番15号	5,909.3	
17	川合受水場	彩都栗生南一丁目4番	1,848.4	
18	彩都低区配水地	彩都栗生南六丁目4番	3,017.6	
19	彩都中区配水地	彩都栗生北七丁目2番	2,247.2	
20	彩都高区配水地	彩都栗生北三丁目6番	3,886.0	
21	小野原配水地	小野原西四丁目1番9号	1,039.4	
22	船場東受水場	船場東三丁目16番1号	1,394.8	借地
23	船場西配水地	船場西三丁目18番	5,625.3	
24	半町第1取水場	半町二丁目86番2	19.1	
		半町二丁目86番	9.3	借地
25	半町第2取水場	半町三丁目416番1他	451.5	
26	桜ヶ丘浄水場	桜ヶ丘二丁目10番7号	1,610.4	
27	上止々呂美水源地	上止々呂美35番12	198.7	
		上止々呂美35番	136.1	借地
28	森町高区配水地	森町北二丁目8番1	6,931.0	
29	森町加圧ポンプ場・森町減圧槽	森町北一丁目12番7	576.0	
30	森町西給水モニター	森町西五丁目1番6	38.0	
31	止々呂美受水場	上止々呂美254番3他	481.0	借地
32	新家受水メーター用地	栗生新家三丁目1300-8他	265.9	
合 計			61,509.6	
1	宝ヶ丘配水管用地	箕面二丁目116-2	78.1	
2	元白島配水地用地	白島三丁目100番53	95.8	
3	間谷住宅配水管用地	栗生間谷東六丁目625-30	27.0	
4	有馬住宅配水管用地	栗生間谷西七丁目1971-208	116.3	
5	青松園送水管用地	外院三丁目73-269	184.3	
6	元今宮受水地用地	今宮四丁目7番91他	1,361.0	
7	元瀬川第2取水場用地	瀬川三丁目611-3	39.0	
8	元下止々呂美水源地用地	下止々呂美629番2	268.3	
9	才ヶ原池水源地用地	芝1145他	11,838.0	
10	才ヶ原池涵養林用地	芝191-1他	7,081.0	
合 計			21,088.8	



### 箕面超高校配水地

区分	設備名	内 容	備 考
配水	配水池 流量計	6m×6m×3.4m、有効容量100m <sup>3</sup> 、1池 超音波式、口径100mm、計量範囲0～50m <sup>3</sup> /h、1台	

### 平和台中継ポンプ場

区分	設備名	内 容	備 考
受水	受水管 流量計 受水池	CIP、口径125mm、長さ6m 超音波式、口径100mm、計量範囲0～150m <sup>3</sup> /h、1台 4.5m×4.5m×1.8m、有効容量36m <sup>3</sup> 、1池	
送水	ポンプ井 送水ポンプ 送水管 管理棟 受電設備	4.4m×3.8m×3.5m、有効容量58m <sup>3</sup> 、1池 口径100mm、揚程100m、吐出量1.0m <sup>3</sup> /min、出力30kW、2台 CIP、口径150mm、長さ698m (1F)ポンプ室4.4m×6m (低圧受電)契約電力33kVA	建築面積26m <sup>2</sup>

### 平和台配水地

区分	設備名	内 容	備 考
配水	配水池 流量計 増圧ポンプ	内径6m、有効水深5.3m、流出管150mm、有効容量150m <sup>3</sup> 、1池 超音波式、口径150mm、計量範囲0～150m <sup>3</sup> /h、1台 口径50mm、揚程28m、吐出量407.7ℓ/min、出力3.7kW×2台	

### 滝道第1ポンプ場

区分	設備名	内 容	備 考
送水	送水ポンプ	口径65mm、揚程73m、吐出量0.7m <sup>3</sup> /min、出力15kW、2台	水中式
配水	配水池	5m×5m×2m、有効容量50m <sup>3</sup> 、1池	

### 滝道第2ポンプ場

区分	設備名	内 容	備 考
送水	送水ポンプ	口径50mm、揚程92m、吐出量0.25m <sup>3</sup> /min、出力7.5kW、2台	水中式
配水	配水池	4m×4m×2m、有効容量32m <sup>3</sup> 、1池	

### 滝道第3ポンプ場

区分	設備名	内 容	備 考
送水	送水ポンプ	口径40mm、揚程85m、吐出量0.1m <sup>3</sup> /min、出力5.5kW、2台	水中式
配水	配水池	3m×3m×2m、有効容量18m <sup>3</sup> 、1池	

### 滝道第4配水地

区分	設備名	内 容	備 考
配水	配水池	2m×2m×2m、有効容量8m <sup>3</sup> 、1池	

### 半町第1取水場

区分	設備名	内 容	備 考
取水	深井戸	取水井、ケーシング口径350mm、深度200m、1基	
導水	取水ポンプ 導水管	口径100mm、揚程100m、吐出量1.0m <sup>3</sup> /min、出力30kW、1台 CIP、口径200mm、長さ1,180m	水中式 公称1,300m <sup>3</sup> /日

### 半町第2取水場

区分	設備名	内 容	備 考
取水	深井戸	取水井、ケーシング口径350mm、深度200m、1基	
導水	取水ポンプ 導水管	口径100mm、揚程100m、吐出量1.0m <sup>3</sup> /min、出力30kW、1台 DCIP、口径300mm、長さ600m、口径250mm、長さ648m	水中式 公称1,400m <sup>3</sup> /日

### 桜ヶ丘浄水場

区分	設備名	内 容	備 考
取水	深井戸 流量計	取水井、ケーシング口径350mm、深度189m、1基 電波式開水路流量計(原水)×1台、計量範囲0~300m <sup>3</sup> /h	原水 4,050m <sup>3</sup> /日
導水	取水ポンプ	口径100mm、揚程100m、吐出量0.42m <sup>3</sup> /min、出力11kW、1台	水中式 公称1,350m <sup>3</sup> /日
浄水	着水井 混和池 沈でん池 ポンプ井 急速ろ過機 流量計 ろ過ポンプ棟 ろ過ポンプ 洗浄ポンプ 浄水池  薬注棟 次亜塩素酸トリウム 注入ポンプ 苛性ソーダ注入ポンプ 浄水水质計器  管理棟	3.7m×1.8m×2.5m、16m <sup>3</sup> 、1池 16m×1.2m×1.8m、35m <sup>3</sup> 、1池 16m×6m×3m、288m <sup>3</sup> 、1池 9m×8m×2.8m、201m <sup>3</sup> 、1池 内径2,000mm、ろ過速度 350m <sup>3</sup> /日、4基 電磁式、口径150mm、計量範囲0~50m <sup>3</sup> /h、4台 4m×9m 口径100mm、揚程25m、吐出量1.0m <sup>3</sup> /min、出力7.5kW、4台 口径125mm、揚程22m、吐出量1.8m <sup>3</sup> /min、出力11kW、1台 No.1 12m×8m×4m、有効容量380m <sup>3</sup> 、1池 No.2 11m×10m×3m、有効容量330m <sup>3</sup> 、1池 No.3 11m×4m×2.3m、有効容量100m <sup>3</sup> 、1池 (有効容量計810m <sup>3</sup> ) 7.8m×2.7m 次亜塩素酸トリウム5m <sup>3</sup> ×1槽、カイトダ`5m <sup>3</sup> ×1槽 吐出量18L/h、出力0.1kW×2台 吐出量18L/h、出力0.1kW、2台 残留塩素計(ポーラログラフ式)、1台 色度計(吸光光度式)、1台 pH計(ガラス電極式)、2台 (B1F)送水ポンプ室 12m×5.5m (1F)電気室他 12m×5.5m (2F)操作室 12m×5.5m	建築面積36m <sup>2</sup> 水中式  建築面積21m <sup>2</sup>  建築面積198m <sup>2</sup>
排水 処理	排水調整池	調整池8m×8m×3.65m、調整能力200m <sup>3</sup> /日、1池	公共下水道放流
送水	送水ポンプ  送水管 受電設備	(低区) 口径100mm、揚程50m、吐出量1.3m <sup>3</sup> /min、出力18.5kW、2台 (高区) 口径125mm、揚程120m、吐出量3.2m <sup>3</sup> /min、出力100kW、2台 (低区)CIP、口径200mm、長さ1,151m (高区)CIP、口径250mm、長さ1,527m 容量動力(高压150kVA、低压200kVA) 電灯30kVA 受電方式 2回線	

### 新稲高区配水地

区分	設備名	内 容	備 考
配水	配水池 流量計	内径12.8m、有効水深7.8m、流出管300mm、有効容量1,000m <sup>3</sup> 、2池(有効容量計2,000m <sup>3</sup> ) 超音波式、口径300mm、計量範囲0~500m <sup>3</sup> /h、1台	

### 新稲低区配水地

区分	設備名	内 容	備 考
配水	配水池 流量計	内径13.7m、有効水深6.8m、流出管250mm、有効容量1,000m <sup>3</sup> 、1池(有効容量計1,000m <sup>3</sup> ) 緊急遮断弁(流量感知式) φ250mm、1台(有効容量1,000m <sup>3</sup> ) 超音波式、口径250mm、計量範囲0~200m <sup>3</sup> /h、1台	

### 坊 島 受 水 場

区 分	設 備 名	内 容	備 考
受水 詳細	流 量 計	大阪広域水道企業団受水、最大19,284m <sup>3</sup> /日 芝分岐(萱野1丁目5番先) 電磁式、口径500mm、計量範囲0~1,600m <sup>3</sup> /h、1台 (芝分岐に企業団流量計設置)	大阪広域水道企業団所有
受 水	受 水 管 流 量 計 受 水 池	CIP、口径500mm、長さ675m 超音波式、口径500mm、計量範囲0~1,600m <sup>3</sup> /h、1台 No.1(旧池)20m×36m×4.2m、有効容量3,000m <sup>3</sup> 、1池 No.2(新池)28m×36m×4.2m、有効容量4,000m <sup>3</sup> 、1池 (有効容量計7,000m <sup>3</sup> )	場内市受水流量計 HWL OP+ 85.0m
送 水	ポ ン プ 井 送水ポンプ  送 水 管  受 電 設 備  管 理 棟	4m×27.8m×5m、有効容量550m <sup>3</sup> 、1池 (箕面系)口径150mm、揚程95m、吐出量2.4m <sup>3</sup> /min 出力75kW、8台 (箕面系)CIP、口径450mm、長さ987m (青松園系)DCIP、口径450mm、長さ2,211m 容量 動力500kVA×2台、30kVA、20kVA 電灯20kVA、10kVA 受電方式 2回線 (B1F)ポンプ室 14.5m×7m、15m×8m (B1F)電気室 8.5m×7m、8m×5m (1F)管理室・事務室 14m×5m、20m×8m	休止中  建築面積551m <sup>2</sup> (新館・旧館合計)
配 水	流 出 管 流 量 計	CIP、口径400mm 超音波式、口径400mm、計量範囲0~600m <sup>3</sup> /h、1台	自然流下

### 桜ヶ丘分岐

区 分	設 備 名	内 容	備 考
受水 詳細		大阪広域水道企業団受水、最大2,028m <sup>3</sup> /日(直送配水) 桜ヶ丘分岐(新稲7丁目17番先) (桜ヶ丘分岐に企業団流量計設置)	大阪広域水道企業団所有
受 水	受 水 管 流 量 計	DCIP、口径200mm、長さ119m 超音波式、口径200mm、計量範囲0~300m <sup>3</sup> /h、1台 (新稲7丁目10番先中央線緑地内に市受水流量計設置)	

### 船場東受水場

区 分	設 備 名	内 容	備 考
受水 詳細	流 量 計	大阪広域企業団受水、最大12,450m <sup>3</sup> /日 西宿分岐(船場東3丁目16番先) 電磁式、口径400mm 計量範囲0~1,000m <sup>3</sup> /h、1台 (西宿分岐に企業団流量計設置)	大阪広域水道企業団所有
受 水	受 水 管 受 水 池	CIP、口径500mm、長さ40m No.1,2 12m×12m×4m、有効容量500m <sup>3</sup> 、2池 No.3 13m×13m×4m、有効容量650m <sup>3</sup> 、1池 (有効容量計1,650m <sup>3</sup> )	HWL OP+105.1m
送 水	送水ポンプ 送 水 管 管 理 棟  受 電 設 備	口径100mm、揚程40m、吐出量2.8m <sup>3</sup> /min、出力37kW、4台 CIP、口径400mm、長さ944m (B1F)ポンプ室4.0m×8.0m、電気室4.0m×8.0m (1F)管理室8.0m×16m 容量 動力200kVA、電灯10kVA 受電方式 2回線	建築面積192m <sup>2</sup>
配 水	流 出 管 流 量 計	CIP、口径350mm 超音波式、口径350mm、計量範囲0~300m <sup>3</sup> /h、1台	自然流下



### 船場西配水地

区分	設備名	内 容	備 考
配水	配水池	(低区) No.1 20m×20m×5m、有効容量2,000 <sup>3</sup> m、1池 No.2 28m×20m×5m、有効容量2,800 <sup>3</sup> m、1池 No.3 16m×20m×5m、有効容量1,600 <sup>3</sup> m、1池 (有効容量計6,400 <sup>3</sup> m) 流出管、CIP、口径500mm、緊急遮断弁(流量感知式)φ500mm、1台(有効容量計6,400 <sup>3</sup> m)	
	送水ポンプ 流量計	(高区) 5m×5m×4m、有効容量100 <sup>3</sup> m、1池(有効容量計100 <sup>3</sup> m) 流出管、CIP、口径150mm 口径100mm、揚程15m、吐出量1.4 <sup>3</sup> m/min、出力5.5kW、2台 (低区)超音波式、口径500mm、計量範囲0~1,000 <sup>3</sup> m/h、1台 (高区)超音波式、口径150mm、計量範囲0~150 <sup>3</sup> m/h、1台	

### 新家北受水場

区分	設備名	内 容	備 考
受水 詳細	流量計	大阪広域水道企業団受水、最大8,404 <sup>3</sup> m <sup>3</sup> /日 新家分岐(栗生新家3丁目1番先) 電磁式、口径400mm、計量範囲0~2,000 <sup>3</sup> m <sup>3</sup> /h、1台 (栗生新家3丁目1300-8に企業団流量計設置、新家南受水場共用)	大阪広域水道企業団所有
受水	受水管 流量計 受水池	DCIP、口径500mm、長さ506m 超音波式、口径500mm、計量範囲0~1,000 <sup>3</sup> m <sup>3</sup> /h、1台 10.6m×25m×4m、有効容量1,000 <sup>3</sup> m <sup>3</sup> 、2池(有効容量計2,000 <sup>3</sup> m <sup>3</sup> )	場内市受水流量計 HWL OP+ 87.5m
送水	送水ポンプ 送水管 機器設備室 受電設備	口径150mm、揚程100m、吐出量2.54 <sup>3</sup> m <sup>3</sup> /min、出力75kW、4台 DCIP、口径400mm、長さ1,751m DCIP、口径450mm、長さ560m、口径500mm、長さ250m ポンプ室、電気室、搬入室、通路 容量 動力300kVA、20kVA、電灯10kVA 受電方式 2回線	建築面積396 <sup>2</sup> m

### 青松園配水地

区分	設備名	内 容	備 考
配水	配水池	41.5m×10.2m×6m、有効容量2,250 <sup>3</sup> m <sup>3</sup> 、2池 緊急遮断弁(流量感知式)φ500mm、1台(有効容量計4,500 <sup>3</sup> m <sup>3</sup> ) 流出管No.1 CIP、口径500mm No.2 CIP、口径150mm	
	流量計	No.1 超音波式、口径500mm、計量範囲0~1,200 <sup>3</sup> m <sup>3</sup> /h、1台 No.2 超音波式、口径150mm、計量範囲0~50 <sup>3</sup> m <sup>3</sup> /h、1台	建築面積32 <sup>2</sup> m
	管理棟 増圧ポンプ	電気室 8m×4m 口径80mm、揚程30m、吐出量0.5 <sup>3</sup> m <sup>3</sup> /min、出力3.7kW×2台	

### 新家南受水場

区分	設備名	内 容	備 考
受水 詳細	流 量 計	大阪広域水道企業団受水、最大10,800m <sup>3</sup> /日 新家分岐(栗生新家3丁目1番先) 電磁式、口径400mm、計量範囲0~2,000m <sup>3</sup> /h、1台 (栗生新家3丁目1300-8に企業団流量計設置、新家北受水場共用)	大阪広域水道企 業団所有
受 水	受 水 管 流 量 計 受 水 池	DCIP、口径400mm、長さ1,200m 超音波式、口径400mm、計量範囲0~500m <sup>3</sup> /h、1台 20m×9.5m×4.5m、有効容量850m <sup>3</sup> 、2池(有効容量計1,700m <sup>3</sup> )	場内市受水流量計 HWL OP+ 79.1m
送 水	ポンプ井 送水ポンプ 送 水 管 管 理 棟 受 電 設 備	3.35m×3.35m×4.9m、有効容量55m <sup>3</sup> 、2池(有効容量計110m <sup>3</sup> ) 口径125mm、揚程60m、吐出量1.95m <sup>3</sup> /min、出力37kW、4台 DCIP、口径400mm、長さ500m ポンプ室3.4m×7.8m、電気室9.4m×10.0m 容量 動力200kVA、20kVA、電灯10kVA 受電方式 2回線	水中式 建築面積120m <sup>2</sup>

### 小野原配水地

区分	設備名	内 容	備 考
配 水	配 水 池  流 量 計  送水ポンプ 管 理 棟 浄水水質計器 追 塩 装 置	(低区)内径15.1m(内部階段を含む)、有効水深23m、1池 流出管500mm(有効容量計4,000m <sup>3</sup> ) 緊急遮断弁(流量感知式)φ500mm、1台(有効容量計4,000m <sup>3</sup> ) (高区)内径15.5m(内部階段を含む)、有効水深11m、1池 流出管400mm(有効容量計 2,000m <sup>3</sup> ) (低区)超音波式、口径500mm、計量範囲0~1,000m <sup>3</sup> /h、1台 (高区)超音波式、口径400mm、計量範囲0~1,000m <sup>3</sup> /h、1台 口径125mm、揚程32m、吐出量1.74m <sup>3</sup> /min、出力15kW、3台 ポンプ室5.2m×9m 残留塩素計(ポーラログラフ式)、1台 吐出量0.08mL/1ストローク(1~30mL/min)、出力20W、2台 貯水槽、100L、1槽	建築面積46m <sup>2</sup>

### 川合受水場

区分	設備名	内 容	備 考
受水 詳細	流 量 計	大阪広域水道企業団受水、最大4,058m <sup>3</sup> /日 川合分岐(彩都栗生南1-4地内) 電磁式、口径200mm、計量範囲0~1,000m <sup>3</sup> /h、1台	大阪広域水道企 業団所有
受 水	受 水 管 流 量 計 受 水 池	口径200mm 電磁式、口径200mm、計量範囲0~1,000m <sup>3</sup> /h、1台 20m×9.5m×5.3m、有効容量1,000m <sup>3</sup> 、2池(有効容量計2,000m <sup>3</sup> )	場内市受水流量計 HWL OP+ 66.8m
送 水	送水ポンプ 送 水 管 管 理 棟  受 電 設 備  流 量 計 浄水水質計器	口径200mm、揚程105m、吐出量4.41m <sup>3</sup> /min、出力132kW、3台 口径200mm、長さ1,932m (B1F)10.600m×21.200m(ポンプ室) (1F)18.125m×11.050m(電気室・換気ファン室) 容量 動力 300kVA、300kVA 電灯10kVA 受電方式 2回線 口径200mm、計量範囲0~1,000m <sup>3</sup> /h、1台 水質測定装置(濁度、色度、残留塩素、pH値、電気伝導率、水温、水圧)、1台	建築面積 771.52m <sup>2</sup>

### 彩都低区配水地

区分	設備名	内 容	備 考
送水	送水ポンプ 送水管 ポンプ棟  受電設備 流量計 追塩装置	口径125mm、揚程94m、吐出量1.84m <sup>3</sup> /min、出力45kW、3台 口径300mm 長さ1,380m (B1F)16.5m×8.0m (ポンプ室) (1F)16.5m×13.0m (電気室・換気ファン室) 容量 動力100kVA×2、電灯20kVA 電磁式、口径150mm、計量範囲0~300m <sup>3</sup> /h 吐出量0.55mL/1ストローク(0.25~25mL/min)、出力25W、2台 貯水槽100L、1槽	建築面積 367.05m <sup>2</sup>
配水	配水池   流量計 流出弁室 浄水水質計器 追塩装置	18.8m×13m×5.5m、有効容量1,350m <sup>3</sup> 、2池 (有効容量計 2,700m <sup>3</sup> ) 緊急遮断弁(流量感知式) φ350mm、1台(有効容量計1,350m <sup>3</sup> ) 送水管 口径350mm 配水管 口径350mm 電磁式、口径200mm 計量範囲0~350m <sup>3</sup> /h、1台 (B1F)8m×4m 残留塩素計(ポーラログラフ式)、1台 吐出量1.35mL/1ストローク(0.62~62mL/min)、出力25W、2台 貯水槽、200L、2槽	HWL OP+157.6m

### 彩都中区配水地

区分	設備名	内 容	備 考
送水	送水ポンプ 送水管 ポンプ棟 送水流量計 発電機	口径100mm、揚程58m、吐出量1.04m <sup>3</sup> /min、出力18.5kW、2台 口径200mm 長さ746m (1F)13.4m×7.0m (ポンプ室・発電機室) 形式 電磁式、100A、計量範囲0~80m <sup>3</sup> /h 三相200V、定格出力75kVA、ディーゼル式、1台	建築面積 93.8m <sup>2</sup>
配水	配水池   流量計 緊急遮断弁室 配水流量計室 浄水水質計器	内径15.0m、有効水深4.0m、有効容量700m <sup>3</sup> 、2池 (有効容量計1,400m <sup>3</sup> ) 緊急遮断弁(流量感知式) φ300mm、1台(有効容量計700m <sup>3</sup> ) 配水管 口径300mm 電磁式、口径150mm、計量範囲0~350m <sup>3</sup> /h、1台 (B1F)4.5m×2.6m (B1F)3.2m×2.5m 残留塩素計(ポーラログラフ式)、1台	HWL OP+238.3m

### 彩都高区配水地

区分	設備名	内 容	備 考
配水	配水池   加圧ポンプ 流量計 ポンプ棟 弁室 浄水水質計器	12m×5m×4.2m、有効容量250m <sup>3</sup> 、2池(有効容量計500m <sup>3</sup> ) 緊急遮断弁(流量感知式) φ200mm、1台(有効容量計250m <sup>3</sup> ) 配水管、口径200mm (自然流下区域系) 配水管、口径150mm (加圧区域系) 口径50mm、揚程33m、吐出量0.33m <sup>3</sup> /min、出力3.7kW、3台 (3台中2台はエンジン併用式) 電磁式、口径150mm、計量範囲0~75m <sup>3</sup> /h (自然流下区域系) 電磁式、口径100mm、計量範囲0~50m <sup>3</sup> /h (加圧区域系) (1F) 5.2m×5.9m (ポンプ室) 地下ピット、6.0m×3.1m 残留塩素計(ポーラログラフ式)、1台	HWL OP+284.2m      建築面積 30.68m <sup>2</sup>

### 森町加圧ポンプ場・森町減圧槽

区分	設備名	内 容	備 考
送水	加圧ポンプ 送水管 ポンプ室	口径100mm、揚程76m、吐出量0.61m <sup>3</sup> /min、出力15kW、2台 DIP、口径250mm 3.7m × 2.2m、深さ1.7m	
配水	減圧槽  流量計 管理棟 浄水水質計器 追塩装置	2m×4.5m×3.05m、有効容量27 m <sup>3</sup> 、2池(有効容量計54 m <sup>3</sup> ) 流入管 口径250 mm 流出管 口径250 mm 電磁式、口径100 mm、計量範囲0~150 m <sup>3</sup> /h 管理室、次亜室 4m×5.1m 残留塩素計(ポーラログラフ式)、2台 吐出量0.1mL/1ストローク(1~30mL/min)、出力115VA、2台 貯水槽 50L、1槽	

### 森町高区配水地

区分	設備名	内 容	備 考
受水	流量計  追塩装置	電磁式、口径100mm、計量範囲0~100m <sup>3</sup> /h、1台 残留塩素計(ポーラログラフ式)、1台 吐出量0.19mL/1ストローク(0.22~22mL/min)、出力35W、2台 貯水槽50L、1槽	
配水	配水池	内径10.8m、有効水深6.0m、有効容量550m <sup>3</sup> 、2池 (有効容量計1,100m <sup>3</sup> ) 内径13.9m、有効水深6.0m、有効容量900m <sup>3</sup> 、1池 緊急遮断弁(流量感知式)φ300mm、1台(有効容量計1,100m <sup>3</sup> )	HWL OP+328.8m
配水	配水ポンプ 発電機 流量計  管理棟  浄水水質計器	口径150mm、揚程20m、吐出量1.40m <sup>3</sup> /min、出力11kW、2台 三相200V、45kVA、1台 No.1 超音波式、口径150mm、計量範囲0~200m <sup>3</sup> /h、1台 No.2 超音波式、口径300mm、計量範囲0~200m <sup>3</sup> /h、1台 ポンプ室 11.7m×10.2m 緊急遮断弁室 3.2m×4.2m 水質測定装置(濁度、色度、残留塩素、pH値)、1台	建築面積119m <sup>2</sup> 建築面積13m <sup>2</sup>

### 止々呂美受水場

区分	設備名	内 容	備 考
受水	流量計	電磁式、口径80mm、計量範囲0~180m <sup>3</sup> /h、1台	
	受水池 (配水兼)	4.4m×5.7m×4.0m、有効容量100m <sup>3</sup> 、2池(有効容量計200m <sup>3</sup> ) 緊急遮断弁(流量感知式)φ150mm、1台(有効容量計100m <sup>3</sup> )	HWL OP+261.20m
配水	流量計 浄水水質計器	電磁式、口径80mm、計量範囲0~180m <sup>3</sup> /h、1台 残留塩素計(ポーラログラフ式)、1台	

### 給水モニター装置

設置場所	測定項目	測定範囲	測定方式	備考
瀬川町丘家合台東美北杜西 半桜ヶ丘生新和原呂栗の町 栗生新家合台東美北杜西	濁度 色度 残留塩素 水圧	0～10 度 0～10 度 0～3 mg/L 0～1 MPa	透過光方式 透過光方式 ポーラログラフ法 半導体検出方式	水圧は桜ヶ丘、栗生新家、川合、止々呂美、森町西で測定
森町中 彩都栗生南	濁度 色度 残留塩素 pH値 電気伝導率 水温 水圧	0～4 度 0～20 度 0～2 mg/L 2～12 0～500 $\mu$ S/cm 0～50 $^{\circ}$ C 0～1 MPa	透過光方式 透過光方式 ポーラログラフ方式 ガラス電極方式 交流2極方式 サーミスタ方式 半導体検出方式	彩都栗生南は濁度、色度、残留塩素、pH値を測定

## 5 非常用機器配置状況

備品	規格	数量	保管場所
発電装置	出力7.5 kVA	1台	箕面浄水場
	出力2.4 kVA	1台	上下水道局庁舎
	出力2.0 kVA	1台	坊島受水場
給水容器 給水タンク	20Lポリ容器	592個	箕面浄水場
	2.0 $m^3$	1基	坊島受水場
	1.5 $m^3$	1基	坊島受水場
	1.0 $m^3$	3基	坊島受水場
	0.5 $m^3$	1基	坊島受水場
非常用応急給水栓	4栓式	7台	坊島受水場
給水袋	6L	1,800袋	上下水道局庁舎

## 6 配水分析と水源別配水量

### (1) 配水分析

(単位：m<sup>3</sup>)

総配水量 14,362,896 構成比 100%	有効水量 14,159,936 構成比 98.59%	有収水量 14,131,723 構成比 98.39%	料金水量 14,129,623 構成比 98.38%
			分水量 2,100 構成比 0.01%
			無収水量 28,213 構成比 0.20%
		その他(漏水、赤水減免以外の減免) 0 構成比 0.00%	
		水道事業用水量 28,084 構成比 0.20%	
		その他(防火用水等) 129 構成比 0.00%	
無効水量 202,960 構成比 1.41%			調定減額水量(漏水・赤水減免) 19,214 構成比 0.13%
			本管漏水量等 183,746 構成比 1.28%

- 備考
- 1 有効水量 使用上有効とみられる水量。総配水量から漏水等の水量を除いたもの。
  - 2 無効水量 水道管からの漏水などによって、水道水として使用されなかった水量。
  - 3 有収水量 水道による給水のうち、漏水のほか消火栓用等を除いた、需要者が有収に受け取り水道料金の支払い対象となった水量。
  - 4 無収水量 料金徴収の対象とならなかった水量。例えば消防用水として使用された水道水のうち水道料金の収入がなかった水量。
  - 5 構成比 各水量が総配水量に占める割合。

(2) 水源別配水量の経年変化

(単位：m<sup>3</sup>)

区 分		平成30年度	令和元年度	令和2年度	令和3年度	令和4年度	
自 己 水	箕面浄水場	800,729	740,291	740,944	844,692	822,617	
	桜ヶ丘浄水場	1,041,427	1,054,256	867,713	837,970	970,534	
	合 計	1,842,156	1,794,547	1,608,657	1,682,662	1,793,151	
受 水	大阪広域水道企業団水	坊島受水場	3,393,843	3,418,334	3,616,057	3,447,317	3,373,522
		船場東受水場	3,511,081	3,536,293	3,316,581	3,248,673	3,261,220
		新家南受水場	1,870,039	1,897,230	1,968,732	1,955,423	1,898,167
		新家北受水場	2,194,829	2,208,685	2,203,145	2,183,071	2,121,610
		桜ヶ丘分岐	347,666	349,103	437,141	459,835	393,798
		川合受水場	862,072	897,995	1,009,084	1,001,341	1,000,593
		止々呂美・森町	375,359	405,512	469,065	494,522	520,835
		合 計	12,554,889	12,713,152	13,019,805	12,790,182	12,569,745
総 配 水 量		14,397,045	14,507,699	14,628,462	14,472,844	14,362,896	
受 水 依 存 率 (%)		87.2	87.6	89.0	88.4	87.5	

## 7 水質試験成績表

### 水道水質基準について

水道水の水質基準は水道法に基づいて定められており、この基準全てに適合した水の供給と定期的な検査が義務付けられています。

水質基準は昭和33年に制定されて以来、何度かの改正が行われてきました。現在の水質基準は平成15年に大幅に改正されたもので、平成16年4月に施行されています。この時、水質基準として50項目が設定されるとともに、水質管理目標設定項目として27項目、要検討項目として40項目が導入されました。

また、水質基準は常に最新の科学的知見に照らして改正していくべきとの考えから、必要な知見の収集等により逐次検討が進められてきました。令和5年3月現在においては、水質基準項目として51項目、水質管理目標設定項目として27項目が定められています。

#### 水質基準（51項目）

健康に関連する31項目と生活上の支障に関連する20項目について、厚生労働省令で基準が定められています。

#### 水質管理目標設定項目（27項目）

毒性の評価が暫定的なため水質基準とされなかったもの、または今後水道水中で検出される可能性があるものなど、水質管理上留意が必要な項目です。

農薬類や遊離炭酸などが該当します。

#### 要検討項目（46項目）

毒性評価が定まらない、または水道水中の存在量が不明等の理由から、水質基準及び水質管理目標設定項目に分類されなかったもので、今後情報・知見の収集が必要な項目です。

ダイオキシン類などが該当します。

上下水道局では、安全で良質な水道水をお届けするために、年度ごとに「水質検査計画」を策定し、適正な水質検査を実施しています。

### 水質の概要について

市の自己水源は箕面川(表流水)、半町・桜ヶ丘の深井戸(地下水)で、水質的に大きな経年変化もなく、良好な状況を保っています。

そして、これらを浄水処理した水道水と大阪広域水道企業団から受水した水道水を給水していますが、すべて水質基準を十分に満たした安全で良質な水です。

なお、最新の水質試験結果については市ホームページに掲載しています。



給水栓水の定期水質試験成績表(令和4年度)

試験項目			地点				新稲高区配水池系統			
			箕面中区配水池系統				新稲高区配水池系統			
			萱野1丁目				桜ヶ丘3丁目			
水質基準・単位		回数	最高	最低	平均	回数	最高	最低	平均	
水温		℃	12	29.7	10.2	19.5	12	26.7	16.2	21.4
病原微生物	一般細菌	100個/mL 以下	12	0	0	0	12	0	0	0
	大腸菌	検出されないこと	12	(-)	(-)	(-)	12	(-)	(-)	(-)
金属類	カドミウム及びその化合物	0.003mg/L 以下	4	0.0003未滿	0.0003未滿	0.0003未滿	4	0.0003未滿	0.0003未滿	0.0003未滿
	水銀及びその化合物	0.0005mg/L 以下	4	0.00005未滿	0.00005未滿	0.00005未滿	4	0.00005未滿	0.00005未滿	0.00005未滿
	セレン及びその化合物	0.01mg/L 以下	4	0.001未滿	0.001未滿	0.001未滿	4	0.001未滿	0.001未滿	0.001未滿
	鉛及びその化合物	0.01mg/L 以下	4	0.001未滿	0.001未滿	0.001未滿	4	0.001未滿	0.001未滿	0.001未滿
	ヒ素及びその化合物	0.01mg/L 以下	4	0.002	0.001	0.002	4	0.001未滿	0.001未滿	0.001未滿
	六価クロム化合物	0.02mg/L 以下	4	0.002未滿	0.002未滿	0.002未滿	4	0.002未滿	0.002未滿	0.002未滿
無機物	亜硝酸態窒素	0.04mg/L 以下	12	0.004未滿	0.004未滿	0.004未滿	12	0.004未滿	0.004未滿	0.004未滿
	シアン化物イオン及び塩化シアン	0.01mg/L 以下	4	0.001未滿	0.001未滿	0.001未滿	4	0.001未滿	0.001未滿	0.001未滿
	硝酸態窒素及び亜硝酸態窒素	10mg/L 以下	12	0.9	0.6	0.7	12	0.1未滿	0.1未滿	0.1未滿
	フッ素及びその化合物	0.8mg/L 以下	12	0.23	0.10	0.17	12	0.08未滿	0.08未滿	0.08未滿
	ホウ素及びその化合物	1.0mg/L 以下	4	0.1未滿	0.1未滿	0.1未滿	4	0.1未滿	0.1未滿	0.1未滿
一般有機化学物質	四塩化炭素	0.002mg/L 以下	4	0.0002未滿	0.0002未滿	0.0002未滿	4	0.0002未滿	0.0002未滿	0.0002未滿
	1,4-ジオキサン	0.05mg/L 以下	4	0.005未滿	0.005未滿	0.005未滿	4	0.005未滿	0.005未滿	0.005未滿
	シス-1,2-ジクロロエチレン及びトランス-1,2-ジクロロエチレン	0.04mg/L 以下	4	0.004未滿	0.004未滿	0.004未滿	4	0.004未滿	0.004未滿	0.004未滿
	ジクロロメタン	0.02mg/L 以下	4	0.002未滿	0.002未滿	0.002未滿	4	0.002未滿	0.002未滿	0.002未滿
	テトラクロロエチレン	0.01mg/L 以下	4	0.001未滿	0.001未滿	0.001未滿	4	0.001未滿	0.001未滿	0.001未滿
	トリクロロエチレン	0.01mg/L 以下	4	0.001未滿	0.001未滿	0.001未滿	4	0.001未滿	0.001未滿	0.001未滿
	ベンゼン	0.01mg/L 以下	4	0.001未滿	0.001未滿	0.001未滿	4	0.001未滿	0.001未滿	0.001未滿
	消毒副生成物	0.01mg/L 以下	4	0.001未滿	0.001未滿	0.001未滿	4	0.001未滿	0.001未滿	0.001未滿
消毒副生成物	塩素酸	0.6mg/L 以下	12	0.09	0.06未滿	0.06未滿	12	0.10	0.06	0.08
	クロロ酢酸	0.02mg/L 以下	4	0.002未滿	0.002未滿	0.002未滿	4	0.002未滿	0.002未滿	0.002未滿
	クロロホルム	0.06mg/L 以下	4	0.007	0.006未滿	0.006未滿	4	0.006未滿	0.006未滿	0.006未滿
	ジクロロ酢酸	0.03mg/L 以下	4	0.003	0.003未滿	0.003未滿	4	0.003未滿	0.003未滿	0.003未滿
	ジブromokクロロメタン	0.1mg/L 以下	4	0.01未滿	0.01未滿	0.01未滿	4	0.01未滿	0.01未滿	0.01未滿
	臭素酸	0.01mg/L 以下	4	0.002	0.001未滿	0.001	4	0.001未滿	0.001未滿	0.001未滿
	総トリハロメタン	0.1mg/L 以下	4	0.02	0.01未滿	0.01	4	0.01未滿	0.01未滿	0.01未滿
	トリクロロ酢酸	0.03mg/L 以下	4	0.003	0.003未滿	0.003未滿	4	0.003未滿	0.003未滿	0.003未滿
	ブロモジクロロメタン	0.03mg/L 以下	4	0.008	0.003未滿	0.004	4	0.003未滿	0.003未滿	0.003未滿
	ブロモホルム	0.09mg/L 以下	4	0.009未滿	0.009未滿	0.009未滿	4	0.009未滿	0.009未滿	0.009未滿
	ホルムアルデヒド	0.08mg/L 以下	4	0.008未滿	0.008未滿	0.008未滿	4	0.008未滿	0.008未滿	0.008未滿
	色	亜鉛及びその化合物	1.0mg/L 以下	4	0.1未滿	0.1未滿	0.1未滿	4	0.1未滿	0.1未滿
アルミニウム及びその化合物		0.2mg/L 以下	4	0.05	0.03	0.04	4	0.01未滿	0.01未滿	0.01未滿
鉄及びその化合物		0.3mg/L 以下	12	0.03未滿	0.03未滿	0.03未滿	12	0.04	0.03未滿	0.03未滿
銅及びその化合物		1.0mg/L 以下	4	0.1未滿	0.1未滿	0.1未滿	4	0.1未滿	0.1未滿	0.1未滿
味	ナトリウム及びその化合物	200mg/L 以下	12	14.1	8.6	12.0	12	29.3	25.5	28.3
色	マンガン及びその化合物	0.05mg/L 以下	12	0.002	0.001未滿	0.001未滿	12	0.003	0.001未滿	0.002
味	塩化物イオン	200mg/L 以下	12	14.0	9.0	11.6	12	16.6	15.7	16.3
	カルシウム、マグネシウム等(硬度)	300mg/L 以下	12	49	34	43	12	77	68	73
	蒸発残留物	500mg/L 以下	4	109	94	100	4	231	186	215
発泡	陰イオン界面活性剤	0.2mg/L 以下	1	---	---	0.02未滿	1	---	---	0.02未滿
におい	ジオスミン	0.00001mg/L 以下	4	0.000002	0.000001未滿	0.000001未滿	1	---	---	0.000001未滿
	2-メチルイソボルネオール	0.00001mg/L 以下	4	0.000001未滿	0.000001未滿	0.000001未滿	1	---	---	0.000001未滿
発泡	非イオン界面活性剤	0.02mg/L 以下	1	---	---	0.002未滿	1	---	---	0.002未滿
におい	フェノール類	0.005mg/L 以下	1	---	---	0.0005未滿	1	---	---	0.0005未滿
味	有機物(全有機炭素(TOC)の量)	3mg/L 以下	12	0.8	0.6	0.7	12	0.3未滿	0.3未滿	0.3未滿
基礎的性状	pH値	5.8以上8.6以下	12	7.8	7.5	7.7	12	7.8	7.5	7.6
	味	異常でないこと	12	異常なし			12	異常なし		
	臭気	異常でないこと	12	異常なし			12	異常なし		
	色度	5度以下	12	1未滿	1未滿	1未滿	12	1未滿	1未滿	1未滿
	濁度	2度以下	12	0.1未滿	0.1未滿	0.1未滿	12	0.1未滿	0.1未滿	0.1未滿
	その他	残留塩素	0.1mg/L 以上	12	0.5	0.3	0.4	12	0.6	0.5
電気伝導率		µS/cm	4	160	147	154	4	281	270	277

箕面高区配水池系統				坊島受水場系統				桜ヶ丘分岐系統			
箕面7丁目				瀬川3丁目				瀬川1丁目			
回数	最高	最低	平均	回数	最高	最低	平均	回数	最高	最低	平均
12	31.3	10.7	20.7	12	31.2	12.2	21.6	12	30.5	11.5	21.2
12	0	0	0	12	0	0	0	12	0	0	0
12	(-)	(-)	(-)	12	(-)	(-)	(-)	12	(-)	(-)	(-)
4	0.0003未滿	0.0003未滿	0.0003未滿	4	0.0003未滿	0.0003未滿	0.0003未滿	4	0.0003未滿	0.0003未滿	0.0003未滿
4	0.00005未滿	0.00005未滿	0.00005未滿	4	0.00005未滿	0.00005未滿	0.00005未滿	4	0.00005未滿	0.00005未滿	0.00005未滿
4	0.001未滿	0.001未滿	0.001未滿	4	0.001未滿	0.001未滿	0.001未滿	4	0.001未滿	0.001未滿	0.001未滿
4	0.001未滿	0.001未滿	0.001未滿	4	0.001未滿	0.001未滿	0.001未滿	4	0.001未滿	0.001未滿	0.001未滿
4	0.001未滿	0.001未滿	0.001未滿	4	0.001未滿	0.001未滿	0.001未滿	4	0.001未滿	0.001未滿	0.001未滿
4	0.002未滿	0.002未滿	0.002未滿	4	0.002未滿	0.002未滿	0.002未滿	4	0.002未滿	0.002未滿	0.002未滿
12	0.004未滿	0.004未滿	0.004未滿	12	0.004未滿	0.004未滿	0.004未滿	12	0.004未滿	0.004未滿	0.004未滿
4	0.001未滿	0.001未滿	0.001未滿	4	0.001未滿	0.001未滿	0.001未滿	4	0.001未滿	0.001未滿	0.001未滿
12	1.2	0.6	1.0	12	1.1	0.4	0.8	12	1.1	0.6	1.0
12	0.09	0.08未滿	0.08未滿	12	0.09	0.08未滿	0.08未滿	12	0.09	0.08未滿	0.08未滿
4	0.1未滿	0.1未滿	0.1未滿	4	0.1未滿	0.1未滿	0.1未滿	4	0.1未滿	0.1未滿	0.1未滿
4	0.0002未滿	0.0002未滿	0.0002未滿	4	0.0002未滿	0.0002未滿	0.0002未滿	4	0.0002未滿	0.0002未滿	0.0002未滿
4	0.005未滿	0.005未滿	0.005未滿	4	0.005未滿	0.005未滿	0.005未滿	4	0.005未滿	0.005未滿	0.005未滿
4	0.004未滿	0.004未滿	0.004未滿	4	0.004未滿	0.004未滿	0.004未滿	4	0.004未滿	0.004未滿	0.004未滿
4	0.002未滿	0.002未滿	0.002未滿	4	0.002未滿	0.002未滿	0.002未滿	4	0.002未滿	0.002未滿	0.002未滿
4	0.001未滿	0.001未滿	0.001未滿	4	0.001未滿	0.001未滿	0.001未滿	4	0.001未滿	0.001未滿	0.001未滿
4	0.001未滿	0.001未滿	0.001未滿	4	0.001未滿	0.001未滿	0.001未滿	4	0.001未滿	0.001未滿	0.001未滿
4	0.001未滿	0.001未滿	0.001未滿	4	0.001未滿	0.001未滿	0.001未滿	4	0.001未滿	0.001未滿	0.001未滿
12	0.11	0.06未滿	0.06未滿	12	0.11	0.06未滿	0.06未滿	12	0.11	0.06未滿	0.06未滿
4	0.002未滿	0.002未滿	0.002未滿	4	0.002未滿	0.002未滿	0.002未滿	4	0.002未滿	0.002未滿	0.002未滿
4	0.006未滿	0.006未滿	0.006未滿	4	0.007	0.006未滿	0.006未滿	4	0.006未滿	0.006未滿	0.006未滿
4	0.003未滿	0.003未滿	0.003未滿	4	0.003未滿	0.003未滿	0.003未滿	4	0.003未滿	0.003未滿	0.003未滿
4	0.01未滿	0.01未滿	0.01未滿	4	0.01未滿	0.01未滿	0.01未滿	4	0.01未滿	0.01未滿	0.01未滿
4	0.005	0.001	0.004	4	0.004	0.001	0.002	4	0.005	0.001未滿	0.002
4	0.02	0.01未滿	0.01	4	0.02	0.01未滿	0.01	4	0.02	0.01未滿	0.01未滿
4	0.003未滿	0.003未滿	0.003未滿	4	0.003未滿	0.003未滿	0.003未滿	4	0.003未滿	0.003未滿	0.003未滿
4	0.007	0.003未滿	0.004	4	0.008	0.003未滿	0.004	4	0.006	0.003未滿	0.003未滿
4	0.009未滿	0.009未滿	0.009未滿	4	0.009未滿	0.009未滿	0.009未滿	4	0.009未滿	0.009未滿	0.009未滿
4	0.008未滿	0.008未滿	0.008未滿	4	0.008未滿	0.008未滿	0.008未滿	4	0.008未滿	0.008未滿	0.008未滿
4	0.1未滿	0.1未滿	0.1未滿	4	0.1未滿	0.1未滿	0.1未滿	4	0.1未滿	0.1未滿	0.1未滿
4	0.02	0.01	0.01	4	0.02	0.01	0.01	4	0.02	0.01	0.02
12	0.03未滿	0.03未滿	0.03未滿	12	0.03未滿	0.03未滿	0.03未滿	12	0.03未滿	0.03未滿	0.03未滿
4	0.1未滿	0.1未滿	0.1未滿	4	0.1未滿	0.1未滿	0.1未滿	4	0.1未滿	0.1未滿	0.1未滿
12	15.6	11.7	14.1	12	18.9	12.4	15.8	12	15.3	12.0	14.1
12	0.001	0.001未滿	0.001未滿	12	0.003	0.001未滿	0.001未滿	12	0.001	0.001未滿	0.001未滿
12	20.2	13.7	17.1	12	19.4	14.5	17.1	12	20.5	13.9	17.2
12	43	37	40	12	49	40	45	12	44	38	41
4	117	95	103</								

試験項目		水質基準・単位	船場東受水場系統				船場西配水池系統							
			牧落2丁目				半町4丁目							
			回数	最高	最低	平均	回数	最高	最低	平均				
地点		水温	℃	12	30.5	10.8	20.1	12	30.9	11.2	20.7			
病原微生物	一般細菌	100個/mL以下	12	0	0	0	12	0	0	0	0			
	大腸菌	検出されないこと	12	(-)	(-)	(-)	12	(-)	(-)	(-)	(-)			
金属類	カドミウム及びその化合物	0.003mg/L以下	4	0.0003未満	0.0003未満	0.0003未満	4	0.0003未満	0.0003未満	0.0003未満	0.0003未満			
	水銀及びその化合物	0.0005mg/L以下	4	0.00005未満	0.00005未満	0.00005未満	4	0.00005未満	0.00005未満	0.00005未満	0.00005未満			
	セレン及びその化合物	0.01mg/L以下	4	0.001未満	0.001未満	0.001未満	4	0.001未満	0.001未満	0.001未満	0.001未満			
	鉛及びその化合物	0.01mg/L以下	4	0.001未満	0.001未満	0.001未満	4	0.001未満	0.001未満	0.001未満	0.001未満			
	ヒ素及びその化合物	0.01mg/L以下	4	0.001未満	0.001未満	0.001未満	4	0.001未満	0.001未満	0.001未満	0.001未満			
	六価クロム化合物	0.02mg/L以下	4	0.002未満	0.002未満	0.002未満	4	0.002未満	0.002未満	0.002未満	0.002未満			
無機物	亜硝酸態窒素	0.04mg/L以下	12	0.004未満	0.004未満	0.004未満	12	0.004未満	0.004未満	0.004未満	0.004未満			
	シアン化物イオン及び塩化シアン	0.01mg/L以下	4	0.001未満	0.001未満	0.001未満	4	0.001未満	0.001未満	0.001未満	0.001未満			
	硝酸態窒素及び亜硝酸態窒素	10mg/L以下	12	1.2	0.6	1.0	12	1.2	0.6	1.0	1.0			
	フッ素及びその化合物	0.8mg/L以下	12	0.09	0.08未満	0.08未満	12	0.09	0.08未満	0.08未満	0.08未満			
	ホウ素及びその化合物	1.0mg/L以下	4	0.1未満	0.1未満	0.1未満	4	0.1未満	0.1未満	0.1未満	0.1未満			
一般有機化学物質	四塩化炭素	0.002mg/L以下	4	0.0002未満	0.0002未満	0.0002未満	4	0.0002未満	0.0002未満	0.0002未満	0.0002未満			
	1,4-ジオキサン	0.05mg/L以下	4	0.005未満	0.005未満	0.005未満	4	0.005未満	0.005未満	0.005未満	0.005未満			
	シス-1,2-ジクロロエチレン及びトランス-1,2-ジクロロエチレン	0.04mg/L以下	4	0.004未満	0.004未満	0.004未満	4	0.004未満	0.004未満	0.004未満	0.004未満			
	ジクロロメタン	0.02mg/L以下	4	0.002未満	0.002未満	0.002未満	4	0.002未満	0.002未満	0.002未満	0.002未満			
	テトラクロロエチレン	0.01mg/L以下	4	0.001未満	0.001未満	0.001未満	4	0.001未満	0.001未満	0.001未満	0.001未満			
	トリクロロエチレン	0.01mg/L以下	4	0.001未満	0.001未満	0.001未満	4	0.001未満	0.001未満	0.001未満	0.001未満			
	ベンゼン	0.01mg/L以下	4	0.001未満	0.001未満	0.001未満	4	0.001未満	0.001未満	0.001未満	0.001未満			
	消毒副生成物	塩素酸	0.6mg/L以下	12	0.11	0.06未満	0.06未満	12	0.11	0.06未満	0.06未満	0.06未満		
クロロ酢酸	0.02mg/L以下	4	0.002未満	0.002未満	0.002未満	4	0.002未満	0.002未満	0.002未満	0.002未満				
クロロホルム	0.06mg/L以下	4	0.006未満	0.006未満	0.006未満	4	0.006	0.006未満	0.006未満	0.006未満				
ジクロロ酢酸	0.03mg/L以下	4	0.003未満	0.003未満	0.003未満	4	0.003未満	0.003未満	0.003未満	0.003未満				
ジブromoklorometan	0.1mg/L以下	4	0.01未満	0.01未満	0.01未満	4	0.01未満	0.01未満	0.01未満	0.01未満				
臭素酸	0.01mg/L以下	4	0.005	0.002	0.004	4	0.005	0.001	0.003	0.003				
総トリハロメタン	0.1mg/L以下	4	0.02	0.01未満	0.01未満	4	0.02	0.01未満	0.01	0.01				
トリクロロ酢酸	0.03mg/L以下	4	0.003未満	0.003未満	0.003未満	4	0.003未満	0.003未満	0.003未満	0.003未満				
ブロモジクロロメタン	0.03mg/L以下	4	0.005	0.003未満	0.003未満	4	0.007	0.003未満	0.003	0.003				
ブロモホルム	0.09mg/L以下	4	0.009未満	0.009未満	0.009未満	4	0.009未満	0.009未満	0.009未満	0.009未満				
ホルムアルデヒド	0.08mg/L以下	4	0.008未満	0.008未満	0.008未満	4	0.008未満	0.008未満	0.008未満	0.008未満				
色	亜鉛及びその化合物	1.0mg/L以下	4	0.1未満	0.1未満	0.1未満	4	0.1未満	0.1未満	0.1未満	0.1未満			
	アルミニウム及びその化合物	0.2mg/L以下	4	0.02	0.01	0.02	4	0.02	0.01	0.01	0.01			
	鉄及びその化合物	0.3mg/L以下	12	0.03未満	0.03未満	0.03未満	12	0.03未満	0.03未満	0.03未満	0.03未満			
	銅及びその化合物	1.0mg/L以下	4	0.1未満	0.1未満	0.1未満	4	0.1未満	0.1未満	0.1未満	0.1未満			
味	ナトリウム及びその化合物	200mg/L以下	12	15.3	12.1	14.2	12	15.6	11.7	14.2	14.2			
色	マンガン及びその化合物	0.05mg/L以下	12	0.001	0.001未満	0.001未満	12	0.001	0.001未満	0.001未満	0.001未満			
味	塩化物イオン	200mg/L以下	12	20.5	13.7	17.3	12	20.2	13.7	17.1	17.1			
	カルシウム、マグネシウム等(硬度)	300mg/L以下	12	44	38	41	12	43	37	40	40			
	蒸発残留物	500mg/L以下	4	119	99	108	4	113	100	106	106			
発泡	陰イオン界面活性剤	0.2mg/L以下	1	---	---	0.02未満	1	---	---	0.02未満	0.02未満			
におい	ジェオスミン	0.00001mg/L以下	1	---	---	0.00001未満	1	---	---	0.00001未満	0.00001未満			
	2-メチルイソボルネオール	0.00001mg/L以下	1	---	---	0.00001未満	1	---	---	0.00001未満	0.00001未満			
発泡	非イオン界面活性剤	0.02mg/L以下	1	---	---	0.002未満	1	---	---	0.002未満	0.002未満			
におい	フェノール類	0.005mg/L以下	1	---	---	0.0005未満	1	---	---	0.0005未満	0.0005未満			
味	有機物(全有機炭素(TOC)の量)	3mg/L以下	12	0.9	0.6	0.7	12	0.9	0.6	0.7	0.7			
基礎的性状	pH値	5.8以上8.6以下	12	7.4	7.2	7.3	12	7.5	7.2	7.3	7.3			
	味	異常でないこと	12	異常なし			12	異常なし			12	異常なし		
	臭気	異常でないこと	12	異常なし			12	異常なし			12	異常なし		
	色度	5度以下	12	1未満	1未満	1未満	12	1未満	1未満	1未満	12	1未満	1未満	1未満
	濁度	2度以下	12	0.1未満	0.1未満	0.1未満	12	0.1未満	0.1未満	0.1未満	12	0.1未満	0.1未満	0.1未満
	その他	残留塩素	0.1mg/L以上	12	0.6	0.5	0.6	12	0.5	0.3	0.5	0.5		
電気伝導率		μS/cm	4	178	158	170	4	177	166	171	171			

青松園配水池系統				小野原配水池系統(高区)				小野原配水池系統(低区)			
粟生新家5丁目				小野原東6丁目				小野原東3丁目			
回数	最高	最低	平均	回数	最高	最低	平均	回数	最高	最低	平均
12	32.1	11.7	21.1	12	31.2	11.5	20.5	12	31.4	11.2	20.7
12	0	0	0	12	0	0	0	12	0	0	0
12	(-)	(-)	(-)	12	(-)	(-)	(-)	12	(-)	(-)	(-)
4	0.0003未満	0.0003未満	0.0003未満	4	0.0003未満	0.0003未満	0.0003未満	4	0.0003未満	0.0003未満	0.0003未満
4	0.00005未満	0.00005未満	0.00005未満	4	0.00005未満	0.00005未満	0.00005未満	4	0.00005未満	0.00005未満	0.00005未満
4	0.001未満	0.001未満	0.001未満	4	0.001未満	0.001未満	0.001未満	4	0.001未満	0.001未満	0.001未満
4	0.001未満	0.001未満	0.001未満	4	0.001未満	0.001未満	0.001未満	4	0.001未満	0.001未満	0.001未満
4	0.001未満	0.001未満	0.001未満	4	0.001未満	0.001未満	0.001未満	4	0.001未満	0.001未満	0.001未満
4	0.001未満	0.001未満	0.001未満	4	0.001未満	0.001未満	0.001未満	4	0.001未満	0.001未満	0.001未満
4	0.002未満	0.002未満	0.002未満	4	0.002未満	0.002未満	0.002未満	4	0.002未満	0.002未満	0.002未満
12	0.004未満	0.004未満	0.004未満	12	0.004未満	0.004未満	0.004未満	12	0.004未満	0.004未満	0.004未満
4	0.001未満	0.001未満	0.001未満	4	0.001未満	0.001未満	0.001未満	4	0.001未満	0.001未満	0.001未満
12	1.1	0.5	0.9	12	1.1	0.5	0.9	12	1.1	0.5	0.9
12	0.09	0.08未満	0.08未満	12	0.09	0.08未満	0.08未満	12	0.09	0.08未満	0.08未満
4	0.1未満	0.1未満	0.1未満	4	0.1未満	0.1未満	0.1未満	4	0.1未満	0.1未満	0.1未満
4	0.0002未満	0.0002未満	0.0002未満	4	0.0002未満	0.0002未満	0.0002未満	4	0.0002未満	0.0002未満	0.0002未満
4	0.005未満	0.005未満	0.005未満	4	0.005未満	0.005未満	0.005未満	4	0.005未満	0.005未満	0.005未満
4	0.004未満	0.004未満	0.004未満	4	0.004未満	0.004未満	0.004未満	4	0.004未満	0.004未満	0.004未満
4	0.002未満	0.002未満	0.002未満	4	0.002未満	0.002未満	0.002未満	4	0.002未満	0.002未満	0.002未満
4	0.001未満	0.001未満	0.001未満	4	0.001未満	0.001未満	0.001未満	4	0.001未満	0.001未満	0.001未満
4	0.001未満	0.001未満	0.001未満	4	0.001未満	0.001未満	0.001未満	4	0.001未満	0.001未満	0.001未満
4	0.001未満	0.001未満	0.001未満	4	0.001未満	0.001未満	0.001未満	4	0.001未満	0.001未満	0.001未満
12	0.12	0.06未満	0.06未満	12	0.12	0.06未満	0.06未満	12	0.12	0.06未満	0.06未満
4	0.002未満	0.002未満	0.002未満	4	0.002未満	0.002未満	0.002未満	4	0.002未満	0.002未満	0.002未満
4	0.015	0.006未満	0.006未満	4	0.014	0.006未満	0.006未満	4	0.015	0.006未満	0.006未満
4	0.004	0.003未満	0.003未満	4	0.003未満	0.003未満	0.003未満	4	0.003	0.003未満	0.003未満
4	0.01未満	0.01未満	0.01未満	4	0.01未満	0.01未満	0.01未満	4	0.01未満	0.01未満	0.01未満
4	0.005	0.002	0.003	4	0.004	0.002	0.003	4	0.005	0.002	0.003
4	0.04	0.01	0.02	4	0.04	0.01未満	0.02	4	0.04	0.01	0.02
4	0.003	0.003未満	0.003未満	4	0.004	0.003未満	0.003未満	4	0.004	0.003未満	0.003未満
4	0.013	0.003	0.007	4	0.013	0.003未満	0.006	4	0.013	0.003	0.007
4	0.009未満	0.009未満	0.009未満	4	0.009未満	0.009未満	0.009未満	4	0.009未満	0.009未満	0.009未満
4	0.008未満	0.008未満	0.008未満	4	0.008未満	0.008未満	0.008未満	4	0.008未満	0.008未満	0.008未満
4	0.1未満	0.1未満	0.1未満	4	0.1未満	0.1未満	0.1未満	4	0.1未満	0.1未満	0.1未満
4	0.01未満	0.01未満	0.01未満	4	0.01	0.01未満	0.01未満	4	0.01未満	0.01未満	0.01未満
12	0.03未満	0.03未満	0.03未満	12	0.03未満	0.03未満	0.03未満	12	0.03未満	0.03未満	0.03未満
4	0.1未満	0.1未満	0.1未満	4	0.1未満	0.1未満	0.1未満	4	0.1未満	0.1未満	0.1未満
12	18.5	14.7	16.1	12	18.3	14.5	16.3	12	18.6	14.9	16.2
12	0.004	0.001未満	0.002	12	0.003	0.001未満	0.001	12	0.003	0.001未満	0.001
12	20.1	14.0	17.2	12	19.9	14.0	17.2	12	20.0	14.1	17.3
12	44	37	40	12	44	37	41	12	44	37	40
4	118	94									

試験項目	水質基準・単位	地点		彩都低区配水池系統 粟生間谷東2丁目				彩都中区配水池系統 彩都粟生南6丁目			
		回数	最高	最低	平均	回数	最高	最低	平均		
		水温	℃	12	31.5	12.4	21.4	12	31.9	11.5	21.1
病原微生物	一般細菌	12	0	0	0	12	0	0	0		
	大腸菌	12	(-)	(-)	(-)	12	(-)	(-)	(-)		
金属類	カドミウム及びその化合物	4	0.003未満	0.003未満	0.003未満	4	0.003未満	0.003未満	0.003未満		
	水銀及びその化合物	4	0.0005未満	0.0005未満	0.0005未満	4	0.0005未満	0.0005未満	0.0005未満		
	セレン及びその化合物	4	0.001未満	0.001未満	0.001未満	4	0.001未満	0.001未満	0.001未満		
	鉛及びその化合物	4	0.001未満	0.001未満	0.001未満	4	0.001未満	0.001未満	0.001未満		
	ヒ素及びその化合物	4	0.001未満	0.001未満	0.001未満	4	0.001未満	0.001未満	0.001未満		
	六価クロム化合物	4	0.002未満	0.002未満	0.002未満	4	0.002未満	0.002未満	0.002未満		
無機物	亜硝酸態窒素	12	0.004未満	0.004未満	0.004未満	12	0.004未満	0.004未満	0.004未満		
	シアン化物イオン及び塩化シアン	4	0.001未満	0.001未満	0.001未満	4	0.001未満	0.001未満	0.001未満		
	硝酸態窒素及び亜硝酸態窒素	12	1.1	0.5	0.9	12	1.1	0.5	0.9		
	フッ素及びその化合物	12	0.09	0.08未満	0.08未満	12	0.09	0.08未満	0.08未満		
	ホウ素及びその化合物	4	0.1未満	0.1未満	0.1未満	4	0.1未満	0.1未満	0.1未満		
一般有機化学物質	四塩化炭素	4	0.002未満	0.002未満	0.002未満	4	0.002未満	0.002未満	0.002未満		
	1,4-ジオキサン	4	0.005未満	0.005未満	0.005未満	4	0.005未満	0.005未満	0.005未満		
	シス-1,2-ジクロロエチレン及びトランス-1,2-ジクロロエチレン	4	0.004未満	0.004未満	0.004未満	4	0.004未満	0.004未満	0.004未満		
	ジクロロメタン	4	0.002未満	0.002未満	0.002未満	4	0.002未満	0.002未満	0.002未満		
	テトラクロロエチレン	4	0.001未満	0.001未満	0.001未満	4	0.001未満	0.001未満	0.001未満		
	トリクロロエチレン	4	0.001未満	0.001未満	0.001未満	4	0.001未満	0.001未満	0.001未満		
	ベンゼン	4	0.001未満	0.001未満	0.001未満	4	0.001未満	0.001未満	0.001未満		
	消毒副生成物	塩素酸	12	0.12	0.06未満	0.06未満	12	0.12	0.06未満	0.06未満	
クロロ酢酸	4	0.002未満	0.002未満	0.002未満	4	0.002未満	0.002未満	0.002未満			
クロロホルム	4	0.013	0.006未満	0.006未満	4	0.016	0.006未満	0.006未満			
ジクロロ酢酸	4	0.003	0.003未満	0.003未満	4	0.003未満	0.003未満	0.003未満			
ジブロモクロロメタン	4	0.01未満	0.01未満	0.01未満	4	0.01未満	0.01未満	0.01未満			
臭素酸	4	0.004	0.002	0.003	4	0.005	0.002	0.003			
総トリハロメタン	4	0.03	0.01未満	0.02	4	0.04	0.01	0.02			
トリクロロ酢酸	4	0.003	0.003未満	0.003未満	4	0.004	0.003未満	0.003未満			
ブロモジクロロメタン	4	0.011	0.003未満	0.005	4	0.013	0.004	0.007			
ブロモホルム	4	0.009未満	0.009未満	0.009未満	4	0.009未満	0.009未満	0.009未満			
ホルムアルデヒド	4	0.008未満	0.008未満	0.008未満	4	0.008未満	0.008未満	0.008未満			
色	亜鉛及びその化合物	4	0.1未満	0.1未満	0.1未満	4	0.1未満	0.1未満	0.1未満		
	アルミニウム及びその化合物	4	0.01	0.01未満	0.01未満	4	0.01未満	0.01未満	0.01未満		
	鉄及びその化合物	12	0.03未満	0.03未満	0.03未満	12	0.03未満	0.03未満	0.03未満		
	銅及びその化合物	4	0.1未満	0.1未満	0.1未満	4	0.1未満	0.1未満	0.1未満		
味	ナトリウム及びその化合物	12	18.8	14.9	16.2	12	18.5	14.5	16.1		
色	マンガン及びその化合物	12	0.003	0.001未満	0.001	12	0.003	0.001未満	0.001		
	塩化物イオン	12	20.0	14.1	17.2	12	19.8	14.1	17.2		
	カルシウム、マグネシウム等(硬度)	12	44	37	41	12	43	36	40		
蒸発残留物	4	125	103	110	4	123	101	112			
発泡	陰イオン界面活性剤	1	---	---	0.02未満	1	---	---	0.02未満		
におい	ジェオスミン	1	---	---	0.00001未満	1	---	---	0.00001未満		
	2-メチルイソボルネオール	1	---	---	0.00001未満	1	---	---	0.00001未満		
発泡	非イオン界面活性剤	1	---	---	0.006	1	---	---	0.004		
におい	フェノール類	1	---	---	0.0005未満	1	---	---	0.0005未満		
味	有機物(全有機炭素(TOC)の量)	12	0.8	0.7	0.8	12	0.8	0.7	0.8		
基礎的性状	pH値	12	7.6	7.3	7.5	12	7.5	7.3	7.4		
	味	12	異常なし	異常なし	異常なし	12	異常なし	異常なし	異常なし		
	臭気	12	異常なし	異常なし	異常なし	12	異常なし	異常なし	異常なし		
	色度	12	1未満	1未満	1未満	12	1未満	1未満	1未満		
	濁度	12	0.1未満	0.1未満	0.1未満	12	0.1未満	0.1未満	0.1未満		
	その他	残留塩素	12	0.5	0.4	0.5	12	0.5	0.2	0.4	
電気伝導率		4	187	174	181	4	185	172	177		

試験項目	水質基準・単位	地点		彩都高区配水池系統 彩都粟生北4丁目				止々呂美受水場系統 下止々呂美				森町高区配水池系統 森町中1丁目			
		回数	最高	最低	平均	回数	最高	最低	平均	回数	最高	最低	平均		
		水温	℃	12	32.0	10.6	20.9	12	29.7	9.0	19.5	12	30.5	10.2	20.4
病原微生物	一般細菌	12	0	0	0	12	0	0	0	12	0	0	0		
	大腸菌	12	(-)	(-)	(-)	12	(-)	(-)	(-)	12	(-)	(-)	(-)		
金属類	カドミウム及びその化合物	4	0.0003未満	0.0003未満	0.0003未満	4	0.0003未満	0.0003未満	0.0003未満	4	0.0003未満	0.0003未満	0.0003未満		
	水銀及びその化合物	4	0.00005未満	0.00005未満	0.00005未満	4	0.00005未満	0.00005未満	0.00005未満	4	0.00005未満	0.00005未満	0.00005未満		
	セレン及びその化合物	4	0.001未満	0.001未満	0.001未満	4	0.001未満	0.001未満	0.001未満	4	0.001未満	0.001未満	0.001未満		
	鉛及びその化合物	4	0.001未満	0.001未満	0.001未満	4	0.001未満	0.001未満	0.001未満	4	0.001未満	0.001未満	0.001未満		
	ヒ素及びその化合物	4	0.001未満	0.001未満	0.001未満	4	0.001未満	0.001未満	0.001未満	4	0.001未満	0.001未満	0.001未満		
	六価クロム化合物	4	0.002未満	0.002未満	0.002未満	4	0.002未満	0.002未満	0.002未満	4	0.002未満	0.002未満	0.002未満		
無機物	亜硝酸態窒素	12	0.004未満	0.004未満	0.004未満	12	0.004未満	0.004未満	0.004未満	12	0.004未満	0.004未満	0.004未満		
	シアン化物イオン及び塩化シアン	4	0.001未満	0.001未満	0.001未満	4	0.001未満	0.001未満	0.001未満	4	0.001未満	0.001未満	0.001未満		
	硝酸態窒素及び亜硝酸態窒素	12	1.1	0.5	0.9	12	1.1	0.6	0.9	12	1.1	0.6	0.9		
	フッ素及びその化合物	12	0.09	0.08未満	0.08未満	12	0.09	0.08未満	0.08未満	12	0.09	0.08未満	0.08未満		
	ホウ素及びその化合物	4	0.1未満	0.1未満	0.1未満	4	0.1未満	0.1未満	0.1未満	4	0.1未満	0.1未満	0.1未満		
一般有機化学物質	四塩化炭素	4	0.0002未満	0.0002未満	0.0002未満	4	0.0002未満	0.0002未満	0.0002未満	4	0.0002未満	0.0002未満	0.0002未満		
	1,4-ジオキサン	4	0.005未満	0.005未満	0.005未満	4	0.005未満	0.005未満	0.005未満	4	0.005未満	0.005未満	0.005未満		
	シス-1,2-ジクロロエチレン及びトランス-1,2-ジクロロエチレン	4	0.004未満	0.004未満	0.004未満	4	0.004未満	0.004未満	0.004未満	4	0.004未満	0.004未満	0.004未満		
	ジクロロメタン	4	0.002未満	0.002未満	0.002未満	4	0.002未満	0.002未満	0.002未満	4	0.002未満	0.002未満	0.002未満		
	テトラクロロエチレン	4	0.001未満	0.001未満	0.001未満	4	0.001未満	0.001未満	0.001未満	4	0.001未満	0.001未満	0.001未満		
	トリクロロエチレン	4	0.001未満	0.001未満	0.001未満	4	0.001未満	0.001未満	0.001未満	4	0.001未満	0.001未満	0.001未満		
	ベンゼン	4	0.001未満	0.001未満	0.001未満	4	0.001未満	0.001未満	0.001未満	4	0.001未満	0.001未満	0.001未満		
	消毒副生成物	塩素酸	12	0.13	0.06未満	0.06未満	12	0.14	0.06未満	0.06	12	0.14	0.06未満	0.06未満	
クロロ酢酸	4	0.002未満	0.002未満	0.002未満	4	0.002未満	0.002未満	0.002未満	4	0.002未満	0.002未満	0.002未満			
クロロホルム	4	0.017	0.006未満	0.006未満	4	0.017	0.006未満	0.007	4	0.014	0.006未満	0.006未満			
ジクロロ酢酸	4	0.004	0.003未満	0.003未満	4	0.005	0.003未満	0.003未満	4	0.003未満	0.003未満	0.003未満			
ジブロモクロロメタン	4	0.01未満	0.01未満	0.01未満	4	0.01未満	0.01未満	0.01未満	4	0.01未満	0.01未満	0.01未満			
臭素酸	4	0.003	0.001未満	0.002	4	0.005	0.001	0.003	4	0.003	0.002	0.002			
総トリハロメタン	4	0.04	0.01	0.02	4	0.03	0.01未満	0.02	4	0.03	0.01未満	0.02			
トリクロロ酢酸	4	0.004	0.003未満	0.003未満	4	0.004	0.003未満	0.003未満	4	0.004	0.003未満	0.003未満			
ブロモジクロロメタン	4	0.013	0.004	0.008	4	0.011	0.003未満	0.006	4	0.010	0.003未満	0.005			
ブロモホルム	4	0.009未満	0.009未満	0.009未満	4	0.009未満	0.009未満	0.009未満	4	0.009未満	0.009未満	0.009未満			
ホルムアルデヒド	4	0.008未満	0.008未満	0.008未満	4	0.008未満	0.008未満	0.008未満	4	0.008未満	0.008未満	0.008未満			
色	亜鉛及びその化合物	4	0.1未満	0.1未満	0.1未満	4	0.1未満	0.1未満	0.1未満	4	0.1未満	0.1未満	0.1未満		
	アルミニウム及びその化合物	4	0.01	0.01未満	0.01未満	4	0.01	0.01未満	0.01未満	4	0.01	0.01未満	0.01未満		
	鉄及びその化合物	12	0.03未満	0.03未満	0.03未満	12	0.03未満	0.03未満	0.03未満	12	0.03未満	0.03未満	0.03未満		
	銅及びその化合物	4	0.1未満	0.1未満	0.1未満	4	0.1未満	0.1未満	0.1未満	4	0.1未満	0.1未満	0.1未満		
味	ナトリウム及びその化合物	12	18.2	13.8	16.0	12	20.8	13.8	15.9	12	21.0	13.7	15.9		
色	マンガン及びその化合物	12	0.004	0.001未満	0.002	12	0.004	0.001未満	0.002	12	0.004	0.001未満	0.002		
	塩化物イオン	12	19.6	13.8	17.2	12	19.9	13.4	17.2	12	20.0	13.3	17.2		
	カルシウム、マグネシウム等(硬度)	12	44	35	40	12	45	34	41	12	45	35	41		
蒸発残留物	4	110	101	104	4	99	94	96	4	118	93	109			
発泡	陰イオン界面活性剤	1	---	---	0.02未満	1	---	---	0.02未満	1	---	---	0.02未満		
におい	ジェオスミン	1	---	---	0.00001未満	1	---	---	0.00001未満	1	---	---	0.00001未満		
	2-メチルイソボルネオール	1	---	---	0.00001未満	1	---	---	0.00001未満	1	---	---	0.00001未満		
発泡	非イオン界面活性剤	1	---	---	0.006	1	---	---	0.002未満	1	---	---	0.002未満		
におい	フェノール類	1	---	---	0.0005未満	1	---	---	0.0005未満	1	---	---	0.0005未満		
味	有機物(全有機炭素(TOC)の量)	12	0.9	0.7	0.8	12	0.9	0.7	0.8	12	0.9	0.7	0.8		
基礎的性状	pH値	12	7.7	7											

浄水の定期水質試験成績表(令和4年度)

浄水場名 試験項目		水質基準・単位		自 己 水							
				箕 面 浄 水 場				桜ヶ丘浄水場			
				回数	最高	最低	平均	回数	最高	最低	平均
水温	℃	24	26.2	5.1	15.2	24	22.3	19.8	21.0		
病原微生物	一般細菌	100個/mL 以下	24	0	0	0	24	0	0	0	
	大腸菌	検出されないこと	24	(-)	(-)	(-)	24	(-)	(-)	(-)	
金属類	カドミウム及びその化合物	0.003mg/L 以下	4	0.0003未満	0.0003未満	0.0003未満	4	0.0003未満	0.0003未満	0.0003未満	
	水銀及びその化合物	0.0005mg/L 以下	4	0.00005未満	0.00005未満	0.00005未満	4	0.00005未満	0.00005未満	0.00005未満	
	セレン及びその化合物	0.01mg/L 以下	4	0.001未満	0.001未満	0.001未満	4	0.001未満	0.001未満	0.001未満	
	鉛及びその化合物	0.01mg/L 以下	4	0.001未満	0.001未満	0.001未満	4	0.001未満	0.001未満	0.001未満	
	ヒ素及びその化合物	0.01mg/L 以下	4	0.003	0.002	0.003	4	0.001未満	0.001未満	0.001未満	
	六価クロム化合物	0.02mg/L 以下	4	0.002未満	0.002未満	0.002未満	4	0.002未満	0.002未満	0.002未満	
無機物	亜硝酸態窒素	0.04mg/L 以下	24	0.004未満	0.004未満	0.004未満	24	0.004未満	0.004未満	0.004未満	
	シアン化物イオン及び塩化シアン	0.01mg/L 以下	4	0.001未満	0.001未満	0.001未満	4	0.001未満	0.001未満	0.001未満	
	硝酸態窒素及び亜硝酸態窒素	10mg/L 以下	24	1.0	0.4	0.6	24	0.1未満	0.1未満	0.1未満	
	フッ素及びその化合物	0.8mg/L 以下	24	0.28	0.09	0.21	24	0.08未満	0.08未満	0.08未満	
	ホウ素及びその化合物	1.0mg/L 以下	4	0.1未満	0.1未満	0.1未満	4	0.1未満	0.1未満	0.1未満	
一般有機化学物質	四塩化炭素	0.002mg/L 以下	4	0.0002未満	0.0002未満	0.0002未満	4	0.0002未満	0.0002未満	0.0002未満	
	1,4-ジオキサン	0.05mg/L 以下	4	0.005未満	0.005未満	0.005未満	4	0.005未満	0.005未満	0.005未満	
	シス-1,2-ジクロロエチレン及びトランス-1,2-ジクロロエチレン	0.04mg/L 以下	4	0.004未満	0.004未満	0.004未満	4	0.004未満	0.004未満	0.004未満	
	ジクロロメタン	0.02mg/L 以下	4	0.002未満	0.002未満	0.002未満	4	0.002未満	0.002未満	0.002未満	
	テトラクロロエチレン	0.01mg/L 以下	4	0.001未満	0.001未満	0.001未満	4	0.001未満	0.001未満	0.001未満	
	トリクロロエチレン	0.01mg/L 以下	4	0.001未満	0.001未満	0.001未満	4	0.001未満	0.001未満	0.001未満	
	ベンゼン	0.01mg/L 以下	4	0.001未満	0.001未満	0.001未満	4	0.001未満	0.001未満	0.001未満	
消毒副生成物	塩素酸	0.6mg/L 以下	24	0.08	0.06未満	0.06未満	24	0.10	0.06未満	0.08	
	クロロ酢酸	0.02mg/L 以下	4	0.002未満	0.002未満	0.002未満	4	0.002未満	0.002未満	0.002未満	
	クロロホルム	0.06mg/L 以下	4	0.006未満	0.006未満	0.006未満	4	0.006未満	0.006未満	0.006未満	
	ジクロロ酢酸	0.03mg/L 以下	4	0.003未満	0.003未満	0.003未満	4	0.003未満	0.003未満	0.003未満	
	ジブロモクロロメタン	0.1mg/L 以下	4	0.01未満	0.01未満	0.01未満	4	0.01未満	0.01未満	0.01未満	
	臭素酸	0.01mg/L 以下	4	0.001未満	0.001未満	0.001未満	4	0.001	0.001未満	0.001未満	
	総トリハロメタン	0.1mg/L 以下	4	0.01未満	0.01未満	0.01未満	4	0.01未満	0.01未満	0.01未満	
	トリクロロ酢酸	0.03mg/L 以下	4	0.003未満	0.003未満	0.003未満	4	0.003未満	0.003未満	0.003未満	
	ブロモジクロロメタン	0.03mg/L 以下	4	0.003未満	0.003未満	0.003未満	4	0.003未満	0.003未満	0.003未満	
	ブロモホルム	0.09mg/L 以下	4	0.009未満	0.009未満	0.009未満	4	0.009未満	0.009未満	0.009未満	
	ホルムアルデヒド	0.08mg/L 以下	4	0.008未満	0.008未満	0.008未満	4	0.008未満	0.008未満	0.008未満	
	色	亜鉛及びその化合物	1.0mg/L 以下	4	0.1未満	0.1未満	0.1未満	4	0.1未満	0.1未満	0.1未満
		アルミニウム及びその化合物	0.2mg/L 以下	4	0.05	0.03	0.04	4	0.01未満	0.01未満	0.01未満
鉄及びその化合物		0.3mg/L 以下	24	0.03未満	0.03未満	0.03未満	24	0.03未満	0.03未満	0.03未満	
銅及びその化合物		1.0mg/L 以下	4	0.1未満	0.1未満	0.1未満	4	0.1未満	0.1未満	0.1未満	
味	ナトリウム及びその化合物	200mg/L 以下	24	13.4	6.5	10.2	24	31.5	25.6	28.7	
色	マンガン及びその化合物	0.05mg/L 以下	24	0.003	0.001未満	0.002	24	0.003	0.001未満	0.001	
	塩化物イオン	200mg/L 以下	24	8.7	6.2	7.5	24	16.6	15.5	16.3	
	カルシウム、マグネシウム等(硬度)	300mg/L 以下	24	55	29	45	24	77	70	73	
発泡	蒸発残留物	500mg/L 以下	4	105	93	99	4	228	180	204	
	陰イオン界面活性剤	0.2mg/L 以下	4	0.02未満	0.02未満	0.02未満	4	0.02未満	0.02未満	0.02未満	
におい	ジェオスミン	0.00001mg/L 以下	4	0.000002	0.000001未満	0.000001	0	---	---	---	
	2-メチルイソボルネオール	0.00001mg/L 以下	4	0.000001未満	0.000001未満	0.000001未満	0	---	---	---	
発泡	非イオン界面活性剤	0.02mg/L 以下	4	0.002未満	0.002未満	0.002未満	4	0.002未満	0.002未満	0.002未満	
におい	フェノール類	0.005mg/L 以下	4	0.0005未満	0.0005未満	0.0005未満	4	0.0005未満	0.0005未満	0.0005未満	
味	有機物(全有機炭素(TOC)の量)	3mg/L 以下	24	1.4	0.4	0.6	24	0.3未満	0.3未満	0.3未満	
基礎的性状	pH値	5.8以上8.6以下	24	7.9	7.4	7.8	24	7.8	7.3	7.4	
	味	異常でないこと	24	異常なし			24	異常なし			
	臭気	異常でないこと	24	異常なし			24	異常なし			
	色度	5度 以下	24	1	1未満	1未満	24	1未満	1未満	1未満	
	濁度	2度 以下	24	0.1未満	0.1未満	0.1未満	24	0.1未満	0.1未満	0.1未満	
	その他	残留塩素	0.1mg/L 以上	24	1.0	0.6	0.8	24	0.7	0.5	0.6
電気伝導率		μ S/cm	4	154	129	139	4	278	272	276	

大 阪 広 域 水 道 企 業 団 水											
坊 島 受 水 場				船 場 東 受 水 場				新 家 北 受 水 場			
回数	最高	最低	平均	回数	最高	最低	平均	回数	最高	最低	平均
12	31.2	9.6	20.3	12	31.3	9.1	19.7	12	30.9	10.7	20.7
12	0	0	0	12	0	0	0	12	0	0	0
12	(-)	(-)	(-)	12	(-)	(-)	(-)	12	(-)	(-)	(-)
4	0.0003未満	0.0003未満	0.0003未満	4	0.0003未満	0.0003未満	0.0003未満	4	0.0003未満	0.0003未満	0.0003未満
4	0.00005未満	0.00005未満	0.00005未満	4	0.00005未満	0.00005未満	0.00005未満	4	0.00005未満	0.00005未満	0.00005未満
4	0.001未満	0.001未満	0.001未満	4	0.001未満	0.001未満	0.001未満	4	0.001未満	0.001未満	0.001未満
4	0.001未満	0.001未満	0.001未満	4	0.001未満	0.001未満	0.001未満	4	0.001未満	0.001未満	0.001未満
4	0.001未満	0.001未満	0.001未満	4	0.001未満	0.001未満	0.001未満	4	0.001未満	0.001未満	0.001未満
4	0.001未満	0.001未満	0.001未満	4	0.001未満	0.001未満	0.001未満	4	0.001未満	0.001未満	0.001未満
4	0.002未満	0.002未満	0.002未満	4	0.002未満	0.002未満	0.002未満	4	0.002未満	0.002未満	0.002未満
12	0.004未満	0.004未満	0.004未満	12	0.004未満	0.004未満	0.004未満	12	0.004未満	0.004未満	0.004未満
4	0.001未満	0.001未満	0.001未満	4	0.001未満	0.001未満	0.001未満	4	0.001未満	0.001未満	0.001未満
12	1.2	0.7	1.0	12	1.2	0.6	0.9	12	1.1	0.5	0.9
12	0.09	0.08未満	0.08未満	12	0.09	0.08未満	0.08未満	12	0.09	0.08未満	0.08未満
4	0.1未満	0.1未満	0.1未満	4	0.1未満	0.1未満	0.1未満	4	0.1未満	0.1未満	0.1未満
4	0.0002未満	0.0002未満	0.0002未満	4	0.0002未満	0.0002未満	0.0002未満	4	0.0002未満	0.0002未満	0.0002未満
4	0.005未満	0.005未満	0.005未満	4	0.005未満	0.005未満	0.005未満	4	0.005未満	0.005未満	0.005未満
4	0.004未満	0.004未満	0.004未満	4	0.004未満	0.004未満	0.004未満	4	0.004未満	0.004未満	0.004未満
4	0.002未満	0.002未満	0.002未満	4	0.002未満	0.002未満	0.002未満	4	0.002未満	0.002未満	0.002未満
4	0.001未満	0.001未満	0.001未満	4	0.001未満	0.001未満	0.001未満	4	0.001未満	0.001未満	0.001未満
4	0.001未満	0.001未満	0.001未満	4	0.001未満	0.001未満	0.001未満	4	0.001未満	0.001未満	0.001未満
4	0.001未満	0.001未満	0.001未満	4	0.001未満	0.001未満	0.001未満	4	0.001未満	0.001未満	0.001未満
12	0.10	0.06未満	0.06未満	12	0.09	0.06未満	0.06未満	12	0.13	0.06未満	0.06未満
1	---	---	0.002未満	0	---	---	---	1	---	---	0.002未満
4	0.006未満	0.006未満	0.006未満	4	0.006未満	0.006未満	0.006未満	4	0.009	0.006未満	0.006未満
1	---	---	0.003未満	0	---	---	---	1	---	---	0.004
4	0.01未満	0.01未満	0.01未満	4	0.01未満	0.01未満	0.01未満	4	0.01未満	0.01未満	0.01未満
4	0.004	0.002	0.003	4	0.007	0.002	0.004	4	0.003	0.001	0.002
4	0.02	0.01未満	0.01	4	0.01	0.01未満	0.01未満	4	0.03	0.01未満	0.01
1	---	---	0.003未満	0	---	---	---	1	---	---	0.003未満
4	0.005	0.003未満	0.003未満	4	0.005	0.003未満	0.003未満	4	0.008	0.003未満	0.004
4	0.009未満	0.009未満	0.009未満	4	0.009未満	0.009未満	0.009未満	4	0.009未満	0.009未満	0.009未満
1	---	---	0.008未満	0	---	---	---	1	---	---	0.008未満
4	0.1未満	0.1未満	0.1未満	4	0.1未満	0.1未満	0.1未満	4	0.1未満	0.1未満	0.1未満
4	0.02	0.01未満	0.01	4	0.02	0.01未満	0.01	4	0.01	0.01未満	0.01未満
12	0.03未満	0.03未満	0.03未満	12	0.03未満	0.03未満	0.03未満	12	0.03未満	0.03未満	0.03未満
4	0.1未満	0.1未満	0.1未満	4	0.1未満	0.1未満	0.1未満	4	0.1未満	0.1未満	0.1未満
12	16.4	11.8	14.0	12	16.8	11.4	13.8	12	19.3	13.8	15.4
12	0.001未満	0.001未満	0.001未満	12	0.001	0.001未満	0.001未満	12	0.004	0.001未満	0.001
12	20.3	13.4	17.0	12	20.3	12.9	16.9	12	19.7	13.8	17.0
12	42	35	40	12	43	33	40	12	42	35	40
4	110	94	100	4	111	92	102	4	112	91	104
4	0.02未満	0.02未満	0.02未満	4	0.02未満	0.02未満	0.02未満	4	0.02未満	0.02未満	0.02未満
0	---	---	---	0	---	---	---	0	---	---	---
0	---	---	---	0	---	---	---	0	---	---	---
4	0.002未満	0.002未満	0.002未満	4	0.002未満	0.002未満	0.002未満	4	0.002未満	0.002未満	0.002未満
4	0.0005未満	0.0005未満	0.0005未満	4	0.0005未満	0.0005未満	0.0005未満	4</			

試験項目		浄水場名 水質基準・単位	大阪広域水道企業団水								
			新家南受水場				川合受水場				
			回数	最高	最低	平均	回数	最高	最低	平均	
	水温	℃	12	31.1	10.4	20.3	12	31.1	10.6	20.3	
病原微生物	一般細菌	100個/mL 以下	12	0	0	0	12	0	0	0	
	大腸菌	検出されないこと	12	(-)	(-)	(-)	12	(-)	(-)	(-)	
金属類	カドミウム及びその化合物	0.003mg/L 以下	4	0.0003未満	0.0003未満	0.0003未満	4	0.0003未満	0.0003未満	0.0003未満	
	水銀及びその化合物	0.0005mg/L 以下	4	0.00005未満	0.00005未満	0.00005未満	4	0.00005未満	0.00005未満	0.00005未満	
	セレン及びその化合物	0.01mg/L 以下	4	0.001未満	0.001未満	0.001未満	4	0.001未満	0.001未満	0.001未満	
	鉛及びその化合物	0.01mg/L 以下	4	0.001未満	0.001未満	0.001未満	4	0.001未満	0.001未満	0.001未満	
	ヒ素及びその化合物	0.01mg/L 以下	4	0.001未満	0.001未満	0.001未満	4	0.001未満	0.001未満	0.001未満	
	六価クロム化合物	0.02mg/L 以下	4	0.002未満	0.002未満	0.002未満	4	0.002未満	0.002未満	0.002未満	
無機物	亜硝酸態窒素	0.04mg/L 以下	12	0.004未満	0.004未満	0.004未満	12	0.004未満	0.004未満	0.004未満	
	シアン化物イオン及び塩化シアン	0.01mg/L 以下	4	0.001未満	0.001未満	0.001未満	4	0.001未満	0.001未満	0.001未満	
	硝酸態窒素及び亜硝酸態窒素	10mg/L 以下	12	1.1	0.5	0.8	12	1.1	0.5	0.9	
	フッ素及びその化合物	0.8mg/L 以下	12	0.09	0.08未満	0.08未満	12	0.09	0.08未満	0.08未満	
	四塩化炭素	0.002mg/L 以下	4	0.002未満	0.002未満	0.002未満	4	0.002未満	0.002未満	0.002未満	
一般有機化学物質	1,4-ジオキサン	0.05mg/L 以下	4	0.005未満	0.005未満	0.005未満	4	0.005未満	0.005未満	0.005未満	
	シス-1,2-ジクロロエチレン及びトランス-1,2-ジクロロエチレン	0.04mg/L 以下	4	0.004未満	0.004未満	0.004未満	4	0.004未満	0.004未満	0.004未満	
	ジクロロメタン	0.02mg/L 以下	4	0.002未満	0.002未満	0.002未満	4	0.002未満	0.002未満	0.002未満	
	テトラクロロエチレン	0.01mg/L 以下	4	0.001未満	0.001未満	0.001未満	4	0.001未満	0.001未満	0.001未満	
	トリクロロエチレン	0.01mg/L 以下	4	0.001未満	0.001未満	0.001未満	4	0.001未満	0.001未満	0.001未満	
	ベンゼン	0.01mg/L 以下	4	0.001未満	0.001未満	0.001未満	4	0.001未満	0.001未満	0.001未満	
	消毒副生成物	塩素酸	0.6mg/L 以下	12	0.13	0.06未満	0.06未満	12	0.13	0.06未満	0.06未満
	クロロ酢酸	0.02mg/L 以下	0	---	---	---	0	---	---	---	
クロロホルム	0.06mg/L 以下	4	0.013	0.006未満	0.006未満	4	0.010	0.006未満	0.006未満		
ジクロロ酢酸	0.03mg/L 以下	0	---	---	---	0	---	---	---		
ジブromokロロメタン	0.1mg/L 以下	4	0.01未満	0.01未満	0.01未満	4	0.01未満	0.01未満	0.01未満		
臭素酸	0.01mg/L 以下	4	0.003	0.001	0.002	4	0.003	0.001	0.002		
総トリハロメタン	0.1mg/L 以下	4	0.03	0.01未満	0.01	4	0.03	0.01未満	0.01		
トリクロロ酢酸	0.03mg/L 以下	0	---	---	---	0	---	---	---		
ブromोजクロロメタン	0.03mg/L 以下	4	0.010	0.003未満	0.004	4	0.008	0.003未満	0.004		
ブromホルム	0.09mg/L 以下	4	0.009未満	0.009未満	0.009未満	4	0.009未満	0.009未満	0.009未満		
ホルムアルデヒド	0.08mg/L 以下	0	---	---	---	0	---	---	---		
色	亜鉛及びその化合物	1.0mg/L 以下	4	0.1未満	0.1未満	0.1未満	4	0.1未満	0.1未満	0.1未満	
	アルミニウム及びその化合物	0.2mg/L 以下	4	0.01未満	0.01未満	0.01未満	4	0.01未満	0.01未満	0.01未満	
	鉄及びその化合物	0.3mg/L 以下	12	0.03未満	0.03未満	0.03未満	12	0.03未満	0.03未満	0.03未満	
	銅及びその化合物	1.0mg/L 以下	4	0.1未満	0.1未満	0.1未満	4	0.1未満	0.1未満	0.1未満	
味	ナトリウム及びその化合物	200mg/L 以下	12	19.1	13.9	15.5	12	19.4	13.7	15.4	
色	マンガン及びその化合物	0.05mg/L 以下	12	0.004	0.001未満	0.001	12	0.004	0.001未満	0.001	
味	塩化物イオン	200mg/L 以下	12	19.9	13.7	17.0	12	19.8	14.0	17.0	
	カルシウム、マグネシウム等(硬度)	300mg/L 以下	12	42	35	40	12	43	36	40	
	蒸発残留物	500mg/L 以下	4	105	90	100	4	114	95	106	
発泡	陰イオン界面活性剤	0.2mg/L 以下	4	0.02未満	0.02未満	0.02未満	4	0.02未満	0.02未満	0.02未満	
におい	ジェオスミン	0.00001mg/L 以下	0	---	---	---	0	---	---	---	
	2-メチルイソボルネオール	0.00001mg/L 以下	0	---	---	---	0	---	---	---	
発泡	非イオン界面活性剤	0.02mg/L 以下	4	0.002未満	0.002未満	0.002未満	4	0.009	0.002未満	0.003	
におい	フェノール類	0.005mg/L 以下	4	0.0005未満	0.0005未満	0.0005未満	4	0.0005未満	0.0005未満	0.0005未満	
味	有機物(全有機炭素(TOC)の量)	3mg/L 以下	12	0.9	0.6	0.8	12	0.8	0.7	0.8	
基礎的性状	pH値	5.8以上8.6以下	12	7.3	7.1	7.2	12	7.4	7.1	7.3	
	味	異常でないこと	12	異常なし			12	異常なし			
	臭気	異常でないこと	12	異常なし			12	異常なし			
	色度	5度 以下	12	1未満	1未満	1未満	12	1未満	1未満	1未満	
	濁度	2度 以下	12	0.1未満	0.1未満	0.1未満	12	0.1未満	0.1未満	0.1未満	
その他	残留塩素	0.1mg/L 以上	12	0.7	0.5	0.6	12	0.7	0.6	0.6	
	電気伝導率	μ S/cm	4	182	155	169	4	191	175	181	

試験項目		浄水場名 水質基準・単位	大阪広域水道企業団水								
			止々呂美受水場				森町高区配水池				
			回数	最高	最低	平均	回数	最高	最低	平均	
	水温	℃	12	30.3	8.8	19.9	12	29.9	9.5	20.2	
病原微生物	一般細菌	100個/mL 以下	12	0	0	0	12	0	0	0	
	大腸菌	検出されないこと	12	(-)	(-)	(-)	12	(-)	(-)	(-)	
金属類	カドミウム及びその化合物	0.003mg/L 以下	4	0.0003未満	0.0003未満	0.0003未満	4	0.0003未満	0.0003未満	0.0003未満	
	水銀及びその化合物	0.0005mg/L 以下	4	0.00005未満	0.00005未満	0.00005未満	4	0.00005未満	0.00005未満	0.00005未満	
	セレン及びその化合物	0.01mg/L 以下	4	0.001未満	0.001未満	0.001未満	4	0.001未満	0.001未満	0.001未満	
	鉛及びその化合物	0.01mg/L 以下	4	0.001未満	0.001未満	0.001未満	4	0.001未満	0.001未満	0.001未満	
	ヒ素及びその化合物	0.01mg/L 以下	4	0.001未満	0.001未満	0.001未満	4	0.001未満	0.001未満	0.001未満	
	六価クロム化合物	0.02mg/L 以下	4	0.002未満	0.002未満	0.002未満	4	0.002未満	0.002未満	0.002未満	
無機物	亜硝酸態窒素	0.04mg/L 以下	12	0.004未満	0.004未満	0.004未満	12	0.004未満	0.004未満	0.004未満	
	シアン化物イオン及び塩化シアン	0.01mg/L 以下	4	0.001未満	0.001未満	0.001未満	4	0.001未満	0.001未満	0.001未満	
	硝酸態窒素及び亜硝酸態窒素	10mg/L 以下	12	1.1	0.6	0.9	12	1.1	0.6	0.8	
	フッ素及びその化合物	0.8mg/L 以下	12	0.09	0.08未満	0.08未満	12	0.09	0.08未満	0.08未満	
	四塩化炭素	0.002mg/L 以下	4	0.002未満	0.002未満	0.002未満	4	0.002未満	0.002未満	0.002未満	
一般有機化学物質	1,4-ジオキサン	0.05mg/L 以下	4	0.005未満	0.005未満	0.005未満	4	0.005未満	0.005未満	0.005未満	
	シス-1,2-ジクロロエチレン及びトランス-1,2-ジクロロエチレン	0.04mg/L 以下	4	0.004未満	0.004未満	0.004未満	4	0.004未満	0.004未満	0.004未満	
	ジクロロメタン	0.02mg/L 以下	4	0.002未満	0.002未満	0.002未満	4	0.002未満	0.002未満	0.002未満	
	テトラクロロエチレン	0.01mg/L 以下	4	0.001未満	0.001未満	0.001未満	4	0.001未満	0.001未満	0.001未満	
	トリクロロエチレン	0.01mg/L 以下	4	0.001未満	0.001未満	0.001未満	4	0.001未満	0.001未満	0.001未満	
	ベンゼン	0.01mg/L 以下	4	0.001未満	0.001未満	0.001未満	4	0.001未満	0.001未満	0.001未満	
	消毒副生成物	塩素酸	0.6mg/L 以下	12	0.14	0.06未満	0.06未満	12	0.14	0.06未満	0.06未満
	クロロ酢酸	0.02mg/L 以下	0	---	---	---	1	---	---	0.002未満	
クロロホルム	0.06mg/L 以下	4	0.011	0.006未満	0.006未満	4	0.013	0.006未満	0.006未満		
ジクロロ酢酸	0.03mg/L 以下	0	---	---	---	1	---	---	0.006		
ジブromokロロメタン	0.1mg/L 以下	4	0.01未満	0.01未満	0.01未満	4	0.01未満	0.01未満	0.01未満		
臭素酸	0.01mg/L 以下	4	0.003	0.002	0.002	4	0.005	0.001	0.003		
総トリハロメタン	0.1mg/L 以下	4	0.03	0.01未満	0.02	4	0.03	0.01未満	0.02		
トリクロロ酢酸	0.03mg/L 以下	0	---	---	---	1	---	---	0.004		
ブromोजクロロメタン	0.03mg/L 以下	4	0.011	0.003未満	0.006	4	0.009	0.003未満	0.004		
ブromホルム	0.09mg/L 以下	4	0.009未満	0.009未満	0.009未満	4	0.009未満	0.009未満	0.009未満		
ホルムアルデヒド	0.08mg/L 以下	0	---	---	---	1	---	---	0.008未満		
色	亜鉛及びその化合物	1.0mg/L 以下	4	0.1未満	0.1未満	0.1未満	4	0.1未満	0.1未満	0.1未満	
	アルミニウム及びその化合物	0.2mg/L 以下	4	0.01	0.01未満	0.01未満	4	0.01	0.01未満	0.01未満	
	鉄及びその化合物	0.3mg/L 以下	12	0.03未満	0.03未満	0.03未満	12	0.03未満	0.03未満	0.03未満	
	銅及びその化合物	1.0mg/L 以下	4	0.1未満	0.1未満	0.1未満	4	0.1未満	0.1未満	0.1未満	
味	ナトリウム及びその化合物	200mg/L 以下	12	20.9	13.8	16.0	12	20.9	13.9	15.9	
色	マンガン及びその化合物	0.05mg/L 以下	12	0.004	0.001未満	0.002	12	0.004	0.001未満	0.002	
味	塩化物イオン	200mg/L 以下	12	20.0	13.4	17.2	12	20.0	13.5	17.3	
	カルシウム、マグネシウム等(硬度)	300mg/L 以下	12	44	35	40	12	45	35	41	
	蒸発残留物	500mg/L 以下	4	115	99	110	4	124	96	105	
発泡	陰イオン界面活性剤	0.2mg/L 以下	4	0.02未満	0.02未満	0.02未満	4	0.02未満	0.02未満	0.02未満	
におい	ジェオスミン	0.00001mg/L 以下	0	---	---	---	0	---	---	---	
	2-メチルイソボルネオール	0.00001mg/L 以下	0	---	---	---	0	---	---	---	
発泡	非イオン界面活性剤	0.02mg/L 以下	4	0.002未満	0.002未満	0.002未満	4	0.002未満	0.002未満	0.002未満	
におい	フェノール類	0.005mg/L 以下	4	0.0005未満	0.0005未満	0.0005未満	4	0.0005未満	0.0005未満	0.0005未満	
味	有機物(全有機炭素(TOC)の量)	3mg/L 以下	12	0.9	0.7	0.8	12	0.8	0.7	0.8	
基礎的性状	pH値	5.8以上8.6以下	12	7.6	7.2	7.4	12	7.7	7.4	7.6	
	味	異常でないこと	12	異常なし			12	異常なし			
	臭気	異常でないこと	12	異常なし			12	異常なし			
	色度	5度 以下	12	1未満	1未満	1未満	12	1未満	1未満	1未満	
	濁度	2度 以下	12	0.1未満	0.1未満	0.1未満	12	0.1未満	0.1未満	0.1未満	
その他	残留塩素	0.1mg/L 以上	12	0.6	0.5	0.6	12	0.7	0.5	0.6	
	電気伝導率	μ S/cm	4	192	176	183	4	202	153	174	