

# 1. 国民健康保険

## その1 加入状況

(単位：世帯、人、%)

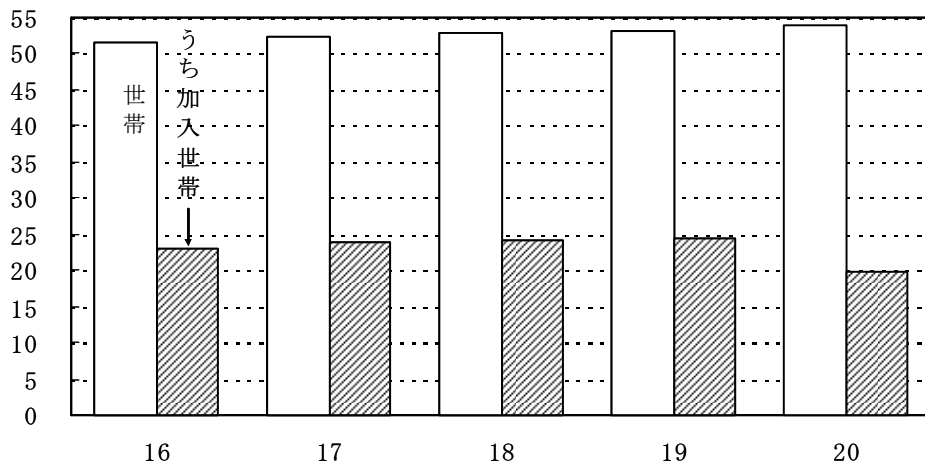
区分 年度	世帯数 (A)	人口 (B)	被 保 険 者		加 入 率	
			世 帯 数 (C)	被 保 険 者 数 (D)	世 帯 数 (C) / (A)	被 保 険 者 数 (D) / (B)
16	51,423	125,982	23,096	43,202	44.9	34.3
17	52,309	126,848	23,782	43,973	45.5	34.7
18	52,659	126,783	24,139	44,057	45.8	34.7
19	53,181	126,863	24,375	43,833	45.8	34.6
20	53,757	127,402	19,698	35,263	36.6	27.7

資料：市民部国保年金課

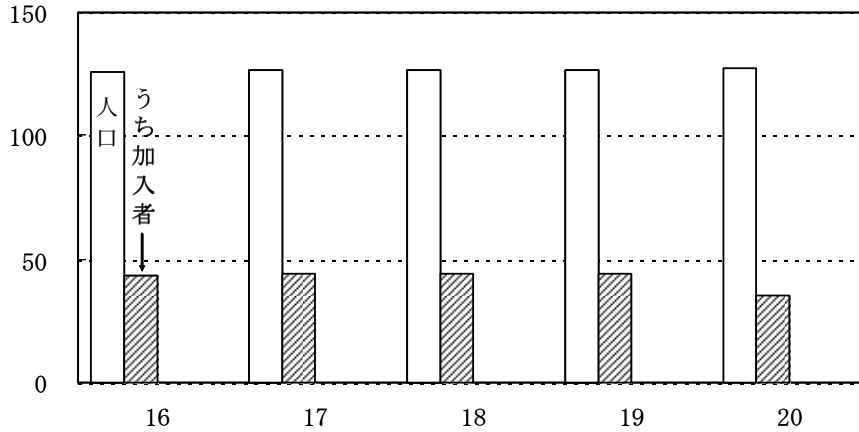
\* 「人口」＝各年度末「住民基本台帳人口＋外国人登録人口」

### 国民健康保険加入状況

千世帯



千人



その2 給 付 状 況

一般被保険者療養給付費

(単位：件、円)

年度	区分	件 数	費 用 額	区分		
				保険者負担分	一部負担金	他法負担分
16		266,482	4,764,443,928	3,421,133,191	1,136,949,609	206,361,128
17		283,178	5,151,273,973	3,737,490,584	1,212,727,760	201,055,629
18		284,739	5,032,380,677	3,682,139,207	1,158,527,098	191,714,372
19		289,358	5,297,672,666	3,902,491,901	1,206,809,942	188,370,823
20		447,127	8,740,834,580	6,352,262,376	2,005,251,728	383,320,476

退職被保険者等療養給付費

(単位：件、円)

年度	区分	件 数	費 用 額	区分		
				保険者負担分	一部負担金	他法負担分
16		122,547	2,447,191,520	1,781,579,105	611,691,961	53,920,454
17		142,368	2,695,403,484	1,991,124,130	651,975,028	52,304,326
18		169,076	3,191,371,664	2,383,000,385	758,812,834	49,558,445
19		185,860	3,441,880,992	2,591,713,298	804,653,945	45,513,749
20		43,414	816,581,354	588,548,721	212,600,523	15,432,110

一般被保険者療養費

(単位：件、円)

年度	区分	件 数	費 用 額	区分		
				保険者負担分	一部負担金	他法負担分
16		12,802	150,862,351	108,850,797	36,019,546	5,992,008
17		14,724	165,042,958	120,170,578	40,759,924	4,112,456
18		16,446	176,661,051	129,572,827	43,022,283	4,065,941
19		18,159	202,227,112	148,835,430	49,521,352	3,870,330
20		25,795	287,873,724	209,970,389	69,270,714	8,632,621

\* 件数は受診件数である。

退職被保険者等療養費

(単位：件、円)

年度	区分	件 数	費 用 額	区分		
				保険者負担分	一部負担金	他法負担分
16		4,480	57,653,270	41,764,042	14,402,512	1,486,716
17		6,024	78,043,400	57,293,596	19,219,249	1,530,555
18		7,846	93,901,420	70,129,155	22,488,823	1,283,442
19		9,402	109,530,707	82,434,540	26,260,259	835,908
20		3,155	33,759,611	24,763,129	8,810,729	185,753

\* 件数は受診件数である。

資料：市民部国保年金課

その3 受診状況

一般被保険者

(単位：件、日、円、人、%)

年度	区分	件数	日数	療養給付費	年間平均被保険者数	受診率	1件当たり日数	1件当たり費用額	一人当たり費用額
16		266,482	465,388	4,764,443,928	26,392	1,010	1.7	17,879	180,526
17		283,178	474,103	5,151,273,973	26,648	1,063	1.7	18,191	193,308
18		284,739	466,868	5,032,380,677	26,202	1,087	1.6	17,674	192,061
19		289,358	460,090	5,297,672,666	26,020	1,112	1.6	18,308	203,600
20		447,127	698,743	8,740,834,580	32,764	1,365	1.6	19,549	266,782

退職被保険者等

(単位：件、日、円、人、%)

年度	区分	件数	日数	療養給付費	年間平均被保険者数	受診率	1件当たり日数	1件当たり費用額	一人当たり費用額
16		122,547	212,987	2,447,191,520	6,939	1,766	1.7	19,969	352,672
17		142,368	236,348	2,695,403,484	7,740	1,839	1.7	18,933	348,243
18		169,076	272,249	3,191,371,664	8,873	1,906	1.6	18,875	359,672
19		185,860	285,274	3,441,880,992	9,407	1,976	1.5	18,519	365,885
20		43,414	64,918	816,581,354	2,537	1,711	1.5	18,809	321,869

資料：市民部国保年金課

その4 任意給付支給状況

(単位：件、円)

年度	区分	総数							
				出産育児一時金		葬祭費		精神・結核給付金	
		件数	給付額	件数	給付額	件数	給付額	件数	給付額
16		7,692	78,917,074	188	56,400,000	516	15,480,000	6,988	7,037,074
17		8,585	80,231,911	184	55,200,000	560	16,800,000	7,841	8,231,911
18		8,315	79,312,382	157	50,650,000	592	17,760,000	7,566	10,902,382
19		8,834	92,924,577	175	61,250,000	658	19,740,000	8,001	11,934,577
20		8,977	75,207,268	159	56,880,000	192	5,760,000	8,626	12,567,268

資料：市民部国保年金課

その5 高額療養費支給状況

(単位：件、円)

区分 年度	総 数		一 般 被 保 険 者		退 職 被 保 険 者 等	
	件 数	支 給 額	件 数	支 給 額	件 数	支 給 額
16	5,492	511,368,937	3,770	339,833,024	1,722	171,535,913
17	5,912	522,600,098	4,011	354,857,358	1,901	167,742,740
18	6,542	544,203,098	4,199	352,822,565	2,343	191,380,533
19	7,777	586,736,522	4,818	386,075,277	2,959	200,661,245
20	10,915	738,768,110	9,780	657,672,848	1,135	81,095,262

資料：市民部国保年金課

その6 老人保健拠出金状況

(単位：千円)

区分 年度	拠 出 合 計	医 療 費 拠 出 金	事 務 費 拠 出 金	事 業 費 拠 出 金
16	2,376,864	2,347,896	28,968	—
17	2,362,953	2,334,254	28,699	—
18	2,377,456	2,348,502	28,954	—
19	2,299,788	2,270,646	29,142	—
20	402,060	399,380	2,680	—

資料：市民部国保年金課

その7 保険料収納率

(単位：%)

区分 年度	保 険 料 収 納 率	
	現 年 度 分	滞 納 繰 越 分
16	90.58	15.75
17	91.19	14.39
18	92.67	17.92
19	90.24	27.03
20	88.54	23.15

資料：市民部国保年金課

## 2. 老人医療

### その1 老人医療費公費助成の状況

(単位：人、件、円)

区分 年度	対象者数 (A)	件数 (B)	公費助成額 (C)	1件当たり費用 (C) / (B)	1人当たり費用 (C) / (A)
16	766	17,039	56,164,211	3,296	73,321
17	604	13,914	46,734,083	3,359	77,374
18	446	10,840	35,618,527	3,286	79,862
19	313	7,936	25,844,372	3,257	82,570
20	179	4,240	11,491,711	2,710	64,200

資料：市民部介護・福祉医療課

### その2 老人医療費（国制度：昭和7年9月30日以前生まれのかた）の状況

(単位：人、件、円)

区分 年度	対象者数 (A)	件数 (B)	費用額 (C)	1件当たり費用 (C) / (B)	1人当たり費用 (C) / (A)
16	11,272	326,584	8,576,394,095	26,261	760,858
17	10,869	325,251	8,535,738,717	26,244	785,329
18	10,397	319,613	8,500,293,592	26,596	817,572
19	10,020	314,720	8,602,122,040	27,333	858,495
20	---	29,509	902,278,930	30,576	---

※平成20年4月から後期高齢者医療制度に移行。

資料：市民部介護・福祉医療課

### その3 老人医療一部負担金相当額等助成の状況

(単位：人、件、円)

区分 年度	対象者数 (A)	件数 (B)	助成額 (C)	1件当たり費用 (C) / (B)	1人当たり費用 (C) / (A)
16	895	25,830	101,598,285	3,933	113,518
17	953	26,454	95,660,403	3,616	100,378
18	985	27,954	102,936,358	3,682	104,504
19	1,007	29,607	110,591,835	3,735	109,823
20	1,073	33,095	131,949,247	3,987	122,972

資料：市民部介護・福祉医療課

### 3. 身体障害者及び知的障害者医療

(医療費公費助成の状況)

(単位：人、件、円)

年度	区分	対象者数	件数	公費助成額	1件当たり費用	1人当たり費用
		(A)	(B)	(C)	(C) / (B)	(C) / (A)
16		713	18,552	118,081,882	6,365	165,613
17		711	18,204	119,259,890	6,551	167,735
18		752	19,630	133,634,345	6,808	177,705
19		768	20,250	148,273,886	7,322	193,065
20		773	19,951	140,227,195	7,029	181,406

資料：市民部介護・福祉医療課

### 4. ひ と り 親 家 庭 医 療

(医療費公費助成の状況)

(単位：人、件、円)

年度	区分	対象者数	件数	公費助成額	1件当たり費用	1人当たり費用
		(A)	(B)	(C)	(C) / (B)	(C) / (A)
16		1,710	18,906	51,297,890	2,713	29,999
17		1,797	19,884	47,573,869	2,393	26,474
18		1,862	21,147	51,429,040	2,432	27,620
19		1,825	21,030	49,172,944	2,338	26,944
20		1,884	21,717	51,477,265	2,370	27,323

資料：市民部介護・福祉医療課

### 5. 乳 幼 児 医 療

(医療費公費助成の状況)

(単位：人、件、円)

年度	区分	対象者数	件数	公費助成額	1件当たり費用	1人当たり費用
		(A)	(B)	(C)	(C) / (B)	(C) / (A)
16		3,640	54,406	113,225,524	2,081	31,106
17		4,218	63,520	119,318,981	1,878	28,288
18		4,210	64,471	126,169,076	1,957	29,969
19		4,345	64,606	128,943,043	1,996	29,676
20		4,285	65,530	106,983,136	1,633	24,967

資料：市民部介護・福祉医療課

### 6. 医 療 機 関 の 状 況

年度	区分	病院総数							一般診療所			歯科診療所			
		施設		精神病院		一般病院			施設数	有床施		施設数	病床数		
		数	病床数	施設数	病床数	施設数	総病床数	精神		療養	一般			数	病床数
16		7	1,355	1	345	6	1,010	270	217	523	106	6	62	64	—
17		6	1,343	1	345	6	998	270	154	574	104	5	49	65	—
18		8	1,443	1	345	7	1,098	270	280	548	103	5	49	66	—
19		9	1,611	1	345	8	1,266	266	438	551	109	5	49	65	—
20		9	1,679	1	345	8	1,334	266	517	551	111	5	49	68	—

資料：池田保健所

\* 各年度3月31日現在の数値

## 7. 市 立 病 院

### その1 診療科別利用状況

(単位：人、床)

区 分	外 来 患 者 数		入 院 患 者 数		病 床 数 (床)
		1 日 平 均		1 日 平 均	
内 科	37,183	153.0	39,264	107.6	/
精 神 科	6,466	26.6			
神 経 内 科	6,052	24.9	7,164	19.6	
小 児 科	10,851	44.7	5,066	13.9	
外 科	16,659	68.6	16,085	44.1	
整 形 外 科	14,113	58.1	16,504	45.2	
形 成 外 科	2,797	11.5	948	2.6	
脳 神 経 外 科	1,912	7.9	587	1.6	
皮 膚 科	11,343	46.7	1,991	5.5	
泌 尿 器 科	11,954	49.2	6,097	16.7	
産 婦 人 科	9,846	40.5	4,802	13.2	
眼 科	8,617	35.5	2,327	6.4	
耳 鼻 い ん こ う 科	4,131	17.0	341	0.9	
放 射 線 科	1,127	4.6			
麻 酔 科	140	0.6			
リハビリテーション科	6,674	27.5			
健 診	311	1.3			
救 急	19,373	53.1			
歯 科	195	2.7			
小 計	169,744	698.5	101,176	277.2	
訪問リハビリテーション	2,305	9.5			
合 計	172,049	708.0	101,176	277.2	
うち市民	115,500	475.3	62,746	171.9	

資料：市立病院事務局経営企画課

\* 病床数は平成21年4月1日現在

外来患者数の1日平均は、開院日数（243日）により算定（救急、歯科以外）

入院患者数の1日平均は、開院日数（365日）により算定

### その2 時間外診療状況

(単位：人)

区 分	外 来 患 者 数		う ち 入 院
		1 日 平 均	
内 科	7,068	19.4	909
小 児 科	1,335	3.7	315
外 科	5,494	15.1	281
産 婦 人 科	140	0.4	21
そ の 他	191	0.5	0
合 計	14,228	39.1	1,526

資料：市立病院事務局経営企画課

\* 時間外診療患者数の1日平均は、時間外診療日数（365日）により算定

## 8. 休日・夜間急病診療所受診状況

### その1 休日急病診療所（診療科目別）受診状況

(単位：人)

区分 年度	総 数		小 児 科		内 科		歯 科	
		う ち 後 送		う ち 後 送		う ち 後 送		う ち 後 送
15	3,266	(77)	1,891	(31)	1,207	(44)	168	( 2)

資料：(財)箕面市医療保健センター

\* 「後送」欄は、二次救急医療機関への後送数（内書）である。

\*\* 休日急病診療所は、平成16年3月31日閉所

### その2 豊能広域こども急病センター受診状況（小児科）

(単位：人)

区分 年度	総 数		う ち 平 日		う ち 土 曜 日		う ち 日 曜 祝 日		う ち 後 送 数	
		一 日 平 均		一 日 平 均		一 日 平 均		一 日 平 均		一 日 平 均
16	38,834	(106.4)	12,879	(53.0)	8,031	(157.5)	17,924	(252.5)	687	(1.9)
17	39,899	(109.3)	13,096	(53.7)	8,012	(160.2)	18,791	(264.7)	809	(2.2)
18	39,833	(109.1)	13,344	(54.5)	7,716	(157.5)	18,773	(264.4)	885	(2.4)
19	35,410	(96.7)	11,566	(47.2)	6,678	(136.3)	17,166	(238.4)	906	(2.5)
20	31,089	(85.2)	10,011	(42.2)	6,019	(122.8)	15,059	(209.2)	715	(1.9)

(年齢別利用者数)

(単位：人)

年齢 年度	総 数 (A)	0～2 (B)		3～5 (C)		6～11 (D)		12～15 (E)	
			B/A		C/A		D/A		E/A
16	38,834	18,256	(47.0%)	11,719	(30.2%)	7,730	(19.9%)	1,129	(2.9%)
17	39,899	17,793	(44.6%)	12,407	(31.1%)	8,328	(20.9%)	1,371	(3.4%)
18	39,833	17,562	(44.1%)	11,819	(29.7%)	8,649	(21.7%)	1,803	(4.5%)
19	35,410	16,170	(45.7%)	10,508	(29.7%)	7,337	(20.7%)	1,395	(3.9%)
20	31,089	13,455	(43.3%)	8,877	(28.5%)	7,279	(23.4%)	1,478	(4.8%)

資料：(財)箕面市医療保健センター

\* 平成16年4月1日開設



## 9. 介護保険各種サービス給付状況

### その1 加入状況

(単位：世帯、人、%)

区分 年度	世帯数 (A)	人口 (B)	被 保 険 者		加 入 率	
			世 帯 数 (C)	被 保 険 者 数 (D)	世 帯 数 (C) / (A)	被 保 険 者 数 (D) / (B)
16	51,423	125,982	14,842	20,418	28.86	16.21
17	52,309	126,848	15,488	21,499	29.61	16.95
18	52,659	126,783	16,353	22,661	31.05	17.87
19	53,181	126,863	16,900	23,740	31.78	18.71
20	53,757	127,402	17,953	25,139	33.40	19.73

資料：市民部介護・福祉医療課

\* 「人口」=各年度末「住民基本台帳人口+外国人登録人口」

### その2 給付状況

#### 居宅介護サービス給付費

(単位：件、円)

区分 年度	件 数	介 護 給 付 費	利 用 者 負 担 額	そ の 他 負 担 額
16	38,055	1,893,398,262	204,460,544	5,929,204
17	40,653	2,023,060,774	219,623,169	5,184,330
18	43,843	1,936,433,611	230,463,984	5,656,847
19	40,412	1,949,030,210	211,506,645	5,538,946
20	43,756	2,084,595,429	226,909,320	5,390,798

#### 地域密着型介護サービス給付費

(単位：件、円)

区分 年度	件 数	介 護 給 付 費	利 用 者 負 担 額	そ の 他 負 担 額
18	949	225,993,249	24,748,124	362,667
19	1,018	234,041,511	25,667,519	337,531
20	1,379	270,176,872	29,673,684	365,260

#### 施設介護サービス給付費

(単位：件、円)

区分 年度	件 数	介 護 給 付 費	利 用 者 負 担 額	そ の 他 負 担 額
16	6,316	1,840,174,214	265,977,544	6,447,371
17	6,735	1,981,585,745	256,722,861	7,082,121
18	6,883	1,678,676,615	175,063,864	5,480,172
19	7,026	1,724,221,115	183,665,164	4,125,027
20	7,265	1,787,014,393	191,632,265	3,935,100

居宅介護福祉用具購入費

(単位：件、円)

年度	区分	件数	介護給付費	利用者負担額	その他負担額
16		377	11,137,361	1,237,587	—
17		342	11,157,529	1,239,811	—
18		326	9,033,550	1,003,800	—
19		310	9,431,213	1,047,988	—
20		321	10,167,154	1,129,757	—

居宅介護住宅改修費

(単位：件、円)

年度	区分	件数	介護給付費	利用者負担額	その他負担額
16		291	29,794,674	3,310,554	—
17		253	24,301,357	2,700,186	—
18		256	24,487,726	2,720,894	—
19		226	19,247,735	2,138,664	—
20		229	21,943,891	2,438,237	—

居宅介護サービス計画給付費

(単位：件、円)

年度	区分	件数	介護給付費	利用者負担額	その他負担額
16		15,153	136,500,302	—	—
17		15,535	140,114,600	—	—
18		18,474	202,567,038	—	—
19		15,048	176,026,401	—	—
20		15,860	186,415,879	—	—

高額介護サービス費

(単位：件、円)

年度	区分	件数	介護給付費
16		4,379	25,029,674
17		5,326	36,947,925
18		7,318	71,364,191
19		7,467	71,789,391
20		7,739	75,693,946

特定入所者介護サービス費

(単位：件、円)

年度	区分	件数	介護給付費
17		2,644	57,085,915
18		6,580	140,922,480
19		6,244	139,813,298
20		6,638	146,260,309

介護予防サービス給付費

(単位：件、円)

年度	区分	件数	介護給付費	利用者負担額	その他負担額
16		8,549	189,773,052	20,799,167	289,707
17		10,288	223,548,424	24,372,840	476,638
18		7,372	161,676,008	17,372,659	432,762
19		12,799	300,599,007	31,959,548	971,592
20		14,566	340,434,472	35,986,218	1,191,052

地域密着型介護予防サービス給付費

(単位：件、円)

年度	区分	件数	介護給付費	利用者負担額	その他負担額
19		101	5,587,097	620,863	—
20		114	6,925,706	750,889	—

介護予防福祉用具購入費

(単位：件、円)

年度	区分	件数	介護給付費	利用者負担額	その他負担額
16		144	3,194,244	354,952	—
17		97	1,914,368	212,732	—
18		113	2,486,054	276,258	—
19		149	2,676,709	297,449	—
20		153	3,278,146	364,263	—

介護予防住宅改修費

(単位：件、円)

年度	区分	件数	介護給付費	利用者負担額	その他負担額
16		124	12,002,475	1,333,622	—
17		144	14,065,699	1,562,878	—
18		128	12,791,152	1,421,261	—
19		179	16,108,774	1,789,889	—
20		162	15,524,166	1,724,928	—

介護予防サービス計画給付費

(単位：件、円)

年度	区分	件数	介護給付費	利用者負担額	その他負担額
16		6,370	56,856,808	—	—
17		7,595	68,068,919	—	—
18		5,297	27,911,898	—	—
19		9,093	39,665,200	—	—
20		9,951	43,040,611	—	—

高額介護予防サービス費

(単位：件、円)

年度	区分	件数	介護給付費
18		111	98,019
19		181	180,583
20		222	347,265

特定入所者介護予防サービス費

(単位：件、円)

年度	区分	件数	介護給付費
18		39	67,100
19		49	171,190
20		82	458,300

資料：市民部介護・福祉医療課

その3 保険料収納率

(単位：%)

年度	区分	保険料収納率	
		現年度分	滞納繰越分
16		98.24	12.50
17		98.25	8.35
18		98.34	13.23
19		98.49	17.46
20		98.76	13.75

資料：市民部介護・福祉医療課

## 10. 訪問看護利用状況

(単位：人)

区分 年度	利用者数	延べ訪問回数
16	109	4,368
17	116	4,504
18	104	4,302
19	86	4,227
20	90	4,108

資料：健康福祉部訪問看護ステーション