

1. 市 議 会

その1 歴 代 議 長

歴 順 (代)	氏 名	就 任 年 月 日	退 任 年 月 日
1	藤井 義一	昭和31. 9. 3	昭和32. 9. 25
2	柘木 進	32. 9. 27	33. 9. 25
3	笹川 邦治	33. 9. 30	34. 9. 28
4	溝口 俊士	34. 9. 30	35. 8. 28
5	武藤 三治郎	35. 9. 2	36. 9. 12
6	橋本 正雄	36. 9. 13	37. 9. 13
7	東山 伊造	37. 9. 14	38. 9. 13
8	笹川 邦治	38. 9. 28	39. 8. 28
9	橋本 正雄	39. 9. 4	40. 9. 21
10	阪本 利一	40. 9. 24	41. 9. 21
11	武藤 三治郎	41. 9. 28	42. 7. 31
12	林 下隆一	42. 9. 21	43. 8. 28
13	橋本 正雄	43. 9. 5	44. 9. 24
14	柘木 進	44. 9. 26	45. 9. 21
15	阪本 利一	45. 9. 22	46. 9. 23
16	瀧上 利定男	46. 9. 28	47. 8. 28
17	野村 吉治	47. 9. 5	48. 9. 26
18	笹川 一夫	48. 9. 26	49. 9. 17
19	片岸 清一	49. 9. 19	49. 9. 28
20	笹川 一夫	49.10. 1	50.10. 1
21	岡田 弥作	50.10. 1	51. 8. 28
22	笹川 一夫	51. 9. 7	52. 3. 30
23	藤井 利治	52. 3. 31	52.10. 4
24	片岸 清一	52.10. 5	53. 9. 26
25	酒井 篤雄	53. 9. 26	54.10. 1
26	福原 勝治	54.10. 1	55. 8. 28
27	森岡 利秋	55. 9. 8	56.10. 6
28	森岡 利秋	56.10. 7	57.10. 12
29	藤井 利治	57.10. 14	58.10. 3
30	栗生 治朗	58.10. 3	59. 8. 28
31	梶山 康彦	59. 9. 11	60.10. 7
32	西河 哲三	60.10. 8	61. 9. 30
33	右田 光一	61.10. 1	62. 9. 29
34	栗生 治朗	62.10. 1	63. 8. 28
35	梶山 康彦	63. 9. 9	平成元.10. 4
36	西河 哲三	平成元.10. 6	2.10. 2
37	酒井 篤雄	2.10. 4	3.10. 3
38	花畑 舜一	3.10. 5	4. 8. 28
39	飯星 俊幸	4. 9. 8	5. 2. 20
40	岡田 弥作	5. 3. 1	5.10. 5
41	森岡 利秋	5.10. 7	6.10. 4
42	岡澤 良	6.10. 5	7.10. 3
43	北口 和平	7.10. 4	8. 8. 28
44	牧野 芳治	8. 9. 10	9.10. 16
45	谷 茂男	9.10. 16	10. 9. 29
46	内海 辰郷	10. 9. 29	11. 9. 30
47	稲尾 寛一	11.10. 1	12. 8. 28
48	中川 善夫	12. 9. 8	13. 9. 26
49	上田 春雄	13. 9. 27	14. 9. 26
50	藤井 稔夫	14. 9. 27	15. 9. 29
51	松本 悟	15. 9. 30	16. 8. 28
52	北口 和平	16. 9. 7	17. 9. 29
53	石田 良美	17. 9. 30	18. 9. 27
54	中川 善夫	18. 9. 28	19.10. 1
55	大牧 博明	19.10. 3	20. 8. 28
56	牧野 芳治	20. 9. 9	

その2 歴代副議長

歴順(代)	氏名	就任年月日	退任年月日
1	武藤三治郎	昭和31. 9. 3	昭和32. 9. 27
2	橋本正雄	32. 9. 28	33. 9. 30
3	林下隆一	33. 9. 30	34. 9. 30
4	喜多治兵衛	34. 9. 30	35. 8. 28
5	伊藤祐栄	35. 9. 2	36. 9. 13
6	徳永正	36. 9. 14	37. 9. 14
7	石橋義治	37. 9. 17	38.10.21
8	阪本利一	38.10.21	39. 6. 15
9	赤沢薫	39. 9. 10	40. 9. 24
10	笹川一夫	40. 9. 24	41. 9. 28
11	淵上定男	41. 9. 28	42. 9. 21
12	野村吉治	42. 9. 25	43. 8. 28
13	藤井利治	43. 9. 5	44. 9. 26
14	酒井篤雄	44. 9. 29	45. 9. 22
15	牧野博	45. 9. 24	46. 9. 28
16	片岸清一	46. 9. 28	47. 8. 28
17	福原勝治	47. 9. 6	48. 9. 27
18	岡田弥作	48. 9. 27	49. 9. 19
19	森岡利秋	49. 9. 19	50.10. 1
20	谷崎光行	50.10. 1	51. 8. 10
21	梶山康彦	51. 9. 7	52.10. 5
22	右田光一	52.10. 5	53. 9. 26
23	西河哲三	53. 9. 27	54.10. 2
24	黒山望	54.10. 2	55. 8. 28
25	栗生治朗	55. 9. 9	56.10. 7
26	佐藤嘉男	56.10. 8	57.10.14
27	平野ク二子	57.10.14	58. 1.20
28	松井宗一	58. 1.20	58.10. 3
29	布邦夫	58.10. 4	59. 8. 28
30	岡澤良	59. 9. 12	60.10. 8
31	牧野芳治	60.10. 8	61.10. 1
32	花畑舜一	61.10. 1	62.10. 1
33	永松佐平	62.10. 2	63. 8. 28
34	飯星俊幸	63. 9. 9	平成元.10. 6
35	谷茂男	平成元.10. 6	2.10. 4
36	北口和平	2.10. 5	3.10. 5
37	小林ひとみ	3.10. 5	4. 8. 28
38	高岸治男	4. 9. 8	5.10. 7
39	松本悟	5.10. 7	6.10. 5
40	内海辰郷	6.10. 6	7.10. 4
41	稲尾寛一	7.10. 4	8. 8. 28
42	上田春雄	8. 9.11	9.10.16
43	藤井稔夫	9.10.16	10. 9.29
44	中川善夫	10. 9.29	11.10. 1
45	石田良美	11.10. 1	12. 8. 28
46	二石博昭	12. 9. 8	13. 9. 27
47	永田吉治	13. 9. 27	14. 9. 27
48	大越博明	14. 9. 27	15. 9. 30
49	西田隆一	15. 9. 30	16. 8. 28
50	神田隆生	16. 9. 8	17. 9. 30
51	上島一彦	17. 9. 30	18. 9. 28
52	林恒男	18. 9. 28	19.10. 3
53	牧原繁枝	19.10. 4	20. 8. 28
54	田代初枝	20. 9. 9	

その3 市 議 会 議 員

(平成21年3月31日現在)

議席番号	氏 名	所 属 党 派	所属常任委員会	所 属 会 派
1	稲野一三	無所属	○ 総務	自民党市民クラブ
2	中井博幸	無所属	○ 建設水道	自民党市民クラブ
3	森岡秀輝	無所属	建設水道	市民派ネット
4	尾上川輝美	無所属	民生	市民派ネット
5	北川慎隆	無所属	文教	無所属
6	神田隆生	日本共産党	建設水道	日本共産党
7	羽藤隆生	日本共産党	民生	日本共産党
8	中嶋三四郎	無所属	民生	民主党
9	川上加津子	無所属	文教	民主党
10	神代繁義	無所属	文教	自民党市民クラブ
11	永田川照和	無所属	○ 民生	自民党市民クラブ
12	北川智子	無所属	民生	市民派ネット
13	中西智子	無所属	○ 文教	市民派ネット
14	増田京子	無所属	◎ 民生	無所属
15	増名手宏樹	日本共産党	◎ 文教	日本共産党
16	斉藤博亨	日本共産党	◎ 総務	日本共産党
17	二松石博昭	民主党	◎ 建設水道	民主党
18	上田春芳	無所属	民生	自民党市民クラブ
19	牧野芳治	自由民主党	(議長) 総務	自民党市民クラブ
20	印内藤文	無所属	◎ 建設水道	自民党市民クラブ
21	内牧海原	無所属	◎ 建設水道	無所属
22	牧原繁枝	無所属	◎ 建設水道	無所属
23	田代初隆	無所属	(副議長) 建設水道	無所属
24	田代初隆	無所属	◎ 建設水道	無所属
25	西田隆一	無所属	◎ 文教	無所属

資料：議会事務局 ◎：委員長 ○：副委員長 条例定数25

その4 市議会開会状況

年度	区分 招集回数	市議会回数		延日数		委員会日数			議員定数	議員現員数
		定例	臨時	定例	臨時	議会運営	常任	特別		
16	4	4	—	18	—	11	25	3	25	25
17	4	4	—	18	—	11	25	5	25	25
18	4	4	—	18	—	12	25	4	25	24
19	4	4	—	18	—	12	24	4	25	24
20	4	4	—	17	—	10	27	4	25	25

資料：議会事務局

その5 付議件数

年度	区分 総数	市長提出議案件数				議員提出議案件数				
		総数	条例	予算	決算	その他	総数	条例	選挙	請願
16	166	49	46	13	58	42	8	4	2	28
17	183	55	48	13	67	36	0	3	4	29
18	175	52	47	13	63	39	3	4	2	30
19	175	49	55	13	58	28	0	5	2	21
20	171	54	48	14	55	40	4	3	1	32

資料：議会事務局

その6 特別委員会

名称	区分	設置年月日	開催回数					廃止年月日
			16年度	17年度	18年度	19年度	20年度	
交通対策		16. 9. 9	2	2	2	2	—	20. 8. 28
”		20. 9. 10	—	—	—	—	2	
大規模地域整備開発		16. 9. 9	1	3	2	2	—	20. 8. 28
彩都・箕面森町地域整備		20. 9. 10	—	—	—	—	2	

資料：議会事務局

2. 職員等

その1 歴代市長

歴順(代)	氏名	任期	
		自	至
1	若林 義孝	昭和 31. 4. 29	昭和 35. 4. 28
2	”	35. 4. 29	39. 4. 28
3	”	39. 4. 29	40. 7. 31
4	黒山 宣雄	40. 9. 12	44. 9. 11
5	”	44. 9. 12	48. 9. 11
6	中井 武兵衛	48. 9. 12	52. 9. 11
7	”	52. 9. 12	56. 9. 11
8	”	56. 9. 12	60. 9. 11
9	”	60. 9. 12	平成 元. 9. 11
10	”	平成 元. 9. 12	5. 9. 11
11	橋本 卓	5. 9. 12	9. 9. 11
12	”	9. 9. 12	12. 7. 31
13	梶田 功	12. 8. 27	16. 8. 26
14	藤沢 純一	16. 8. 27	20. 8. 26
15	倉田 哲郎	20. 8. 27	

資料：総務部職員課

その2 歴 代 助 役

歴 順 (代)	氏 名	就 任 年 月 日	退 任 年 月 日
1	松 井 敏 光	昭 和 2 9 . 5 . 1 4	昭 和 3 3 . 5 . 1 3
2	矢 寺 新 三 郎	3 5 . 7 . 1	3 9 . 6 . 3 0
3	"	3 9 . 7 . 1	4 0 . 4 . 9
4	徳 田 吉 次 郎	4 0 . 1 1 . 1	4 4 . 1 0 . 3 1
5	"	4 4 . 1 1 . 1	4 8 . 1 0 . 3 1
6	中 井 武 兵 衛	4 5 . 3 . 1	4 8 . 6 . 2 8
7	小 瀬 戸 廣 幸	4 8 . 1 1 . 1	5 2 . 1 0 . 3 1
8	吉 田 治	4 9 . 7 . 1	5 3 . 6 . 3 0
9	小 瀬 戸 廣 幸	5 2 . 1 1 . 1	5 6 . 1 0 . 3 1
1 0	吉 田 治	5 3 . 7 . 1	5 7 . 6 . 3 0
1 1	小 瀬 戸 廣 幸	5 6 . 1 1 . 1	6 0 . 1 0 . 3 1
1 2	吉 田 治	5 7 . 7 . 1	6 1 . 6 . 3 0
1 3	小 瀬 戸 廣 幸	6 0 . 1 1 . 1	平 成 元 . 1 0 . 3 1
1 4	中 井 巽	6 1 . 8 . 1	2 . 7 . 3 1
1 5	橋 本 卓	平 成 元 . 1 2 . 2 2	5 . 7 . 3 1
1 6	中 井 巽	2 . 8 . 1	6 . 7 . 3 1
1 7	毛 利 正 幸	5 . 1 2 . 7	9 . 1 2 . 6
1 8	梶 田 功	6 . 8 . 1	1 0 . 7 . 3 1
1 9	柴 田 龍 男	9 . 1 2 . 7	1 2 . 8 . 3 1
2 0	梶 田 功	1 0 . 8 . 1	1 2 . 7 . 1 8
2 1	芝 寅 勇	1 2 . 1 0 . 6	1 6 . 8 . 2 6
2 2	横 尾 巖	1 2 . 1 0 . 6	1 4 . 3 . 3 1
2 3	清 田 榮 紀	1 4 . 4 . 1	1 6 . 8 . 2 6

資料：総務部職員課

その3 歴 代 収 入 役

歴 順 (代)	氏 名	就 任 年 月 日	退 任 年 月 日
1	奥 山 肆 一 郎	昭 和 3 1 . 1 0 . 1 8	昭 和 3 5 . 1 0 . 1 7
2	"	3 5 . 1 0 . 1 8	3 9 . 1 0 . 1 7
3	"	3 9 . 1 0 . 1 8	4 3 . 1 0 . 1 7
4	庄 田 治	4 3 . 1 0 . 1 8	4 7 . 1 0 . 1 7
5	"	4 7 . 1 0 . 1 8	5 0 . 2 . 1 9
6	福 井 廣 信	5 0 . 4 . 1	5 4 . 3 . 3 1
7	"	5 4 . 4 . 1	5 8 . 3 . 3 1
8	"	5 8 . 4 . 1	6 2 . 3 . 3 1
9	"	6 2 . 4 . 1	平 成 3 . 3 . 3 1
1 0	上 山 喜 久	平 成 3 . 4 . 1	7 . 3 . 3 1
1 1	柴 田 龍 男	7 . 4 . 1	9 . 1 2 . 6
1 2	芝 寅 勇	9 . 1 2 . 7	1 2 . 1 0 . 5
1 3	寺 内 勇	1 2 . 1 0 . 6	1 6 . 1 0 . 5

資料：総務部職員課

その4 歴 代 副 市 長

歴 順 (代)	氏 名	就 任 年 月 日	退 任 年 月 日
1	奥 山 勉	平 成 2 0 . 1 0 . 1 0	

資料：総務部職員課

その5 職 員 数

(単位：人)

区分	年度	17	18	19	20	21	構成比 (%)
総 数		1,524	1,523	1,516	1,482	1,464	100
市 長 部 局 (外部団体含む)		611	597	585	572	559	38.2%
事務職員等		337	337	331	324	322	22.0%
技術職員		159	148	144	141	135	9.2%
技能職員		115	112	110	107	102	7.0%
議会事務局		11	11	11	11	11	0.8%
主 事		10	10	10	10	10	0.7%
技 師		1	1	1	1	1	0.1%
教育委員会事務局		360	353	340	331	324	22.1%
事務職員等		281	274	268	248	242	16.5%
技術職員		—	—	—	16	18	1.2%
技能職員		79	79	72	67	64	4.4%
選挙管理委員会事務局		4	4	4	4	4	0.3%
主 事		4	4	4	4	4	0.3%
農業委員会事務局		6	6	5	5	2	0.1%
事務職員		4	4	4	4	1	0.1%
技術職員		2	2	1	1	1	0.1%
監査委員事務局		2	2	2	2	2	0.1%
書 記		2	2	2	2	2	0.1%
公平委員会事務局		1	1	1	1	1	0.1%
事務職員		1	1	1	1	1	0.1%
消防本部(署)		107	109	111	106	108	7.4%
消防吏員		104	106	110	105	107	7.3%
事務職員等		3	3	1	1	1	0.1%
水 道 部		74	70	68	65	58	4.0%
事務職員		21	21	20	19	19	1.3%
技術職員		28	28	30	29	24	1.6%
技能職員		25	21	18	17	15	1.0%
市 立 病 院		348	370	389	385	395	27.0%
事務職員		18	18	17	16	15	1.0%
技術職員		326	348	369	368	379	25.9%
技能職員		4	4	3	1	1	0.1%

資料：総務部職員課

* 数値は4月1日現在

3. 自治会の状況

区分 年度	自治会数	加入世帯数 (A)	世帯数 (B)	加入率
				(A) / (B) × 100 (%)
16	231	29,227	51,499	56.8
17	237	29,283	52,491	55.8
18	237	28,952	52,942	54.7
19	242	28,952	53,437	54.2
20	240	28,712	53,890	53.3

資料：人権文化部文化・市民活動促進課

* 自治会数・加入世帯数（外国人世帯含む）は12月末現在

4. 市民相談の状況

(単位：件)

区分 年度	総数	陳情		
		陳情	苦情・要望・意見	相談・問い合わせ
16	1,218	37	274	907
17	1,185	37	310	838
18	751	52	242	457
19	701	46	265	390
20	787	73	258	456

資料：市民部市民サービス政策課（市民相談室）

* 件数については、市民サービス政策課（市民相談室）で受け付けたもののみを計上している。

** 平成16年度よりメールでの受付件数も計上している。

5. 法律相談の利用状況

(単位：人)

区分 年月	総数	月別											
		4月	5月	6月	7月	8月	9月	10月	11月	12月	1月	2月	3月
16	706	59	60	60	55	53	63	63	55	55	59	63	61
17	698	58	56	60	61	60	60	58	58	54	60	57	56
18	658	58	48	54	49	55	60	59	59	57	52	51	56
19	718	56	57	60	60	71	55	58	66	56	58	60	61
20	735	58	71	56	72	61	59	71	57	57	60	54	59

資料：市民部市民サービス政策課（市民相談室）

6. 情報公開制度運用状況

その1 情報公開制度

(単位：件)

区分 年度	開示請求等			処 理 状 況					異議申立て
	総 数	市 長	その他	全部開示	部分開示	非開示	存否応答 拒 否	文 書 不 存 在 等	
16	169 (4)	126 (2)	43 (2)	79	91	4	—	24	3
17	222 (14)	167 (10)	55 (4)	119	80	3	—	23	5 (1)
18	104 (6)	91 (6)	13 (0)	48	60	2	—	15	—
19	129 (1)	99 (1)	30 (0)	61	70	2	1	14	1 (1)
20	75 (2)	44 (2)	31 (0)	27	38	4	—	9	3

資料：総務部総務課

* ()内の数値は開示・異議申立て請求取下げ件数 (内数)

** 1件の請求に対し、複数の処理をする場合がある。

*** 請求を取り下げたものは処理状況に含まない。

**** 平成20年度の異議申立て3件のうち、1件は諮問後実施機関が全部開示した

その2 個人情報保護制度

(単位：件)

区分 年度	開示・中止・削除等請求			処 理 状 況					異議申立て
	総 数	市 長	その他	全部開示	部分開示	非開示	非中止・ 非削除等	文書不 存在等	
16	23	23	—	23	—	—	—	—	—
17	17	17	—	17	—	—	—	—	—
18	52	50	2	38	2	1	9	2	1
19	63	61	2	60	1	—	—	2	—
20	46 (1)	46 (1)	—	39	3	—	—	3	—

資料：総務部総務課

* ()内の数値は開示・異議申立て請求取下げ件数 (内数)

** 1件の請求に対し、複数の処理をする場合がある。

*** 請求を取り下げたものは処理状況に含まない。

7. 行政委員会

その1 各行政委員会委員

(平成21年4月1日現在)

名 称	職 名	氏 名	就 任 年 月 日
教 育 委 員 会	委 員 長	小 川 修 一	17.12.24
	委 員 長 職 務 代 理 員	白 石 一 裕	17.9.28
	委 員	坂 井 美 子	17.8.1
選 挙 管 理 委 員 会	委 員 (教 育 長)	福 森 田 雅 彦	20.12.22
	委 員 長 代 理 員	中 井 馨 二	21.4.1
	委 員	瀨 野 文	19.10.30
監 査 委 員	代 表 監 査 委 員	西 川 健	19.10.30
	委 員	森 川 健	19.10.30
	委 員	崎 本 悟 瑛	19.11.1
公 平 委 員 会	委 員 長	早 原 典 光	20.9.18
	委 員 長 職 務 代 理 員	新 倉 典 子	19.6.26
	委 員	伊 藤 行 治	19.10.26
農 業 委 員 会	委 員 長 職 務 代 理 員	東 山 幸 雄	17.11.1
	委 員	岡 村 吉 嗣	20.7.20
	委 員	笹 川 信 雄	20.7.20
	委 員	中 西 隆 一	20.7.20
	委 員	森 田 皓 一	20.7.20
	委 員	上 田 隆 生	20.7.20
	委 員	神 本 政 岑	20.7.20
	委 員	藪 本 博 一	20.7.20
	委 員	岸 齊 四 郎	20.7.20
	委 員	牧 野 治 夫	20.7.20
	委 員	中 井 保 弘	20.7.20
	委 員	久 寺 内 勇 生	20.7.20
	委 員	大 西 德 一	20.7.20
	委 員	西 田 康 末	20.7.20
	委 員	木 田 野 恒 雄	20.7.20
	委 員	稲 林 小 路	20.7.20
	固 定 資 産 評 価 審 査 委 員 会	委 員 長	迎 平 純
委 員 長 職 務 代 理 員		河 田 亨 美	19.3.10
委 員		河 島 広	17.10.27

資料：各行政委員会事務局

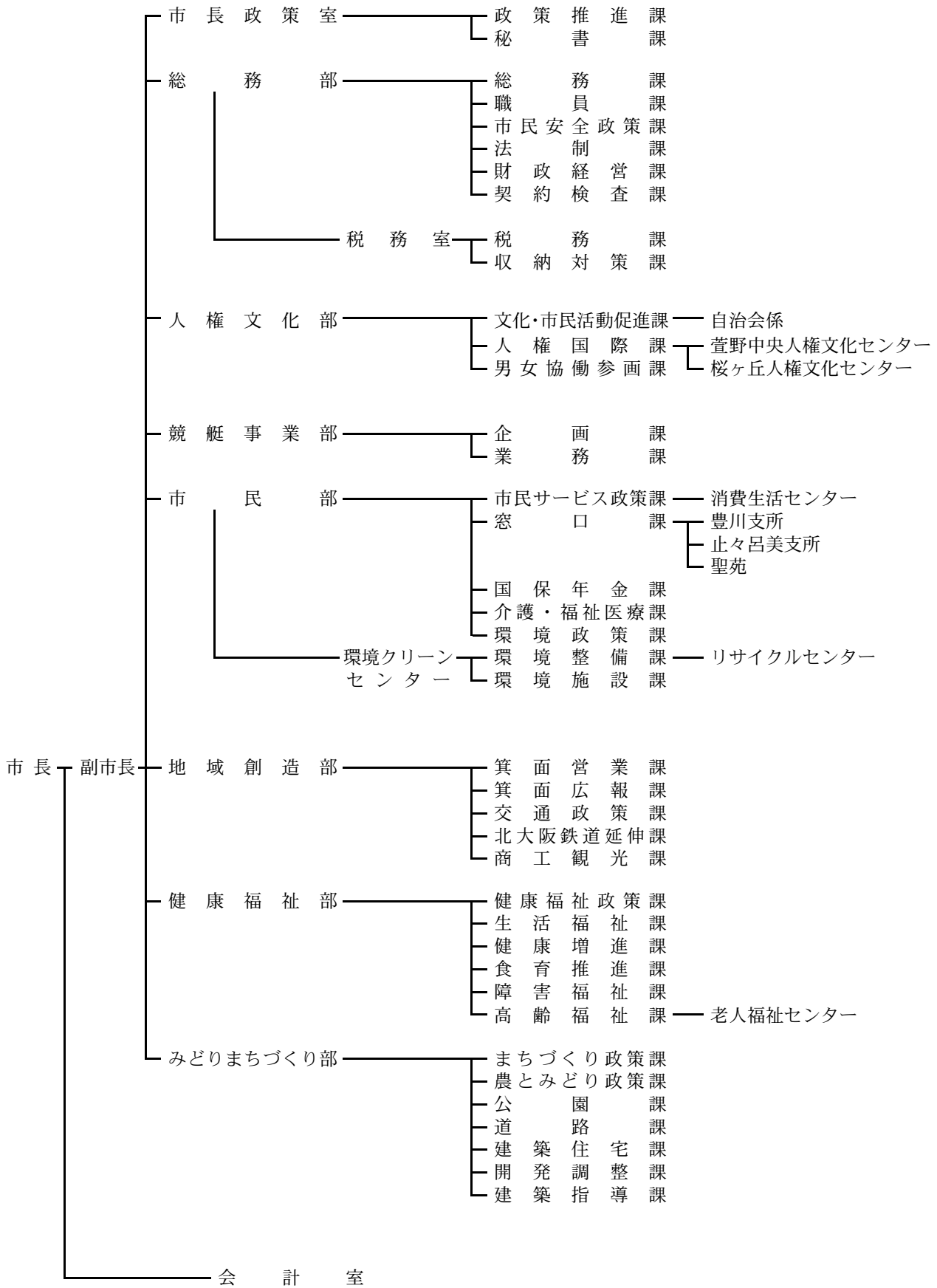
* 公平委員会については平成21年4月20日現在

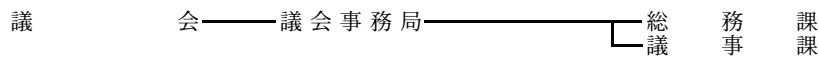
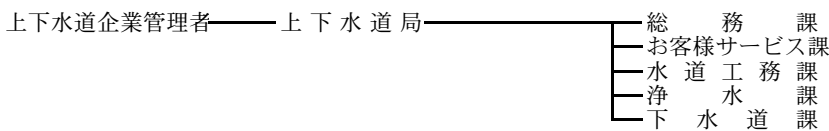
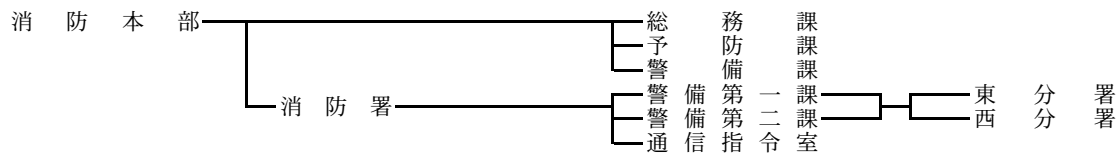
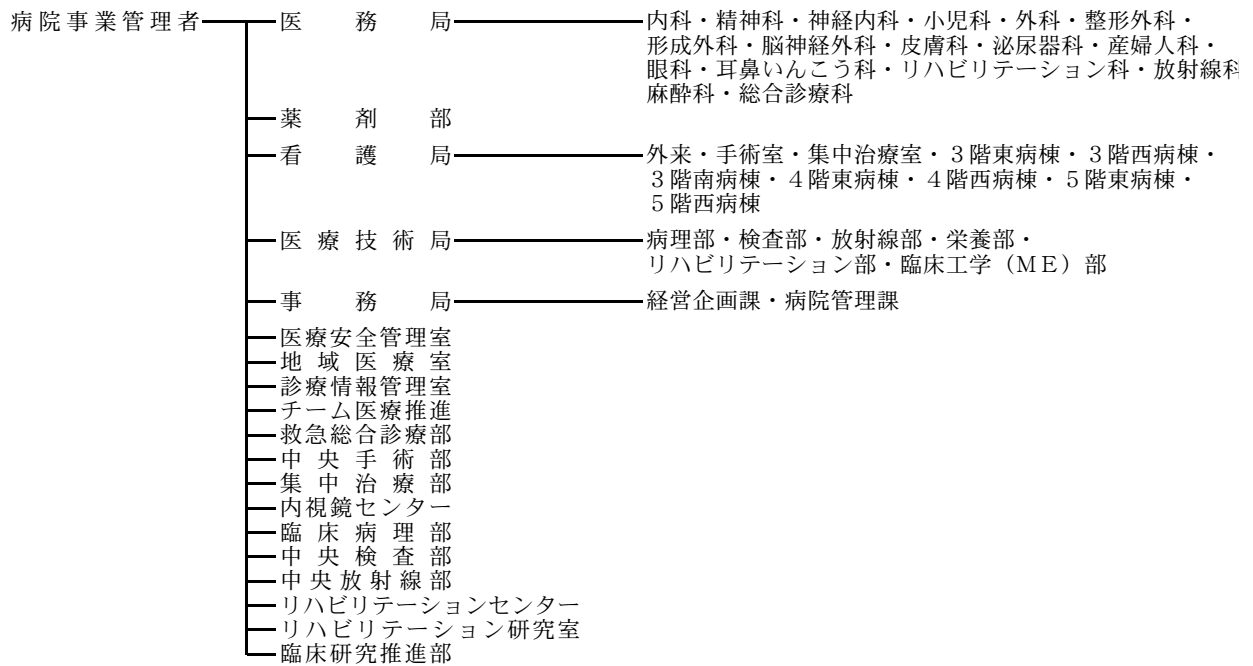
その2 開 会 状 況

区分	教育委員会		選挙管理委員会		公平委員会		農業委員会		固定資産評価 審査委員会	
	回数	付議件数	回数	付議件数	回数	付議件数	回数	付議件数	回数	付議件数
16	15	92	18	108	6	14	12	128	2	1
17	15	106	20	87	6	17	13	159	2	0
18	12	91	21	93	5	11	12	143	4	5
19	12	112	20	90	6	12	12	164	2	0
20	15	112	16	111	7	13	13	132	1	0

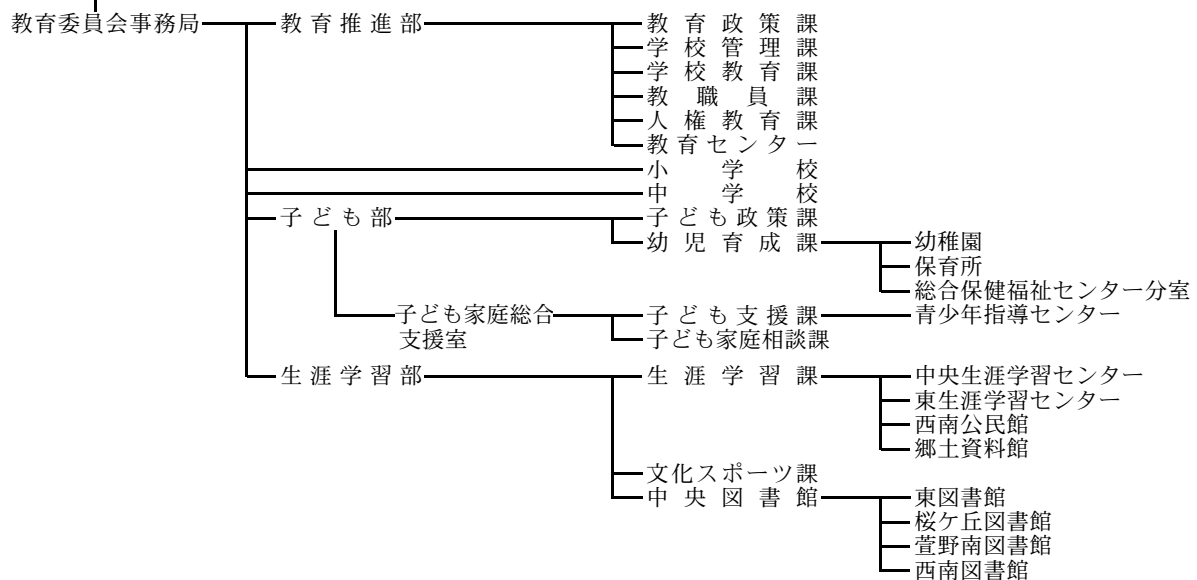
資料：各行政委員会事務局

8. 箕面市行政組織図 (平成21年6月1日)





教 育 委 員 会
教 育 長



選 挙 管 理 委 員 会 事 務 局
監 査 委 員 会 事 務 局
公 平 委 員 会 事 務 局
農 業 委 員 会 事 務 局

固定資産評価審査委員会
箕面市土地開発公社 (財) 箕面市医療保健センター (財) 箕面市国際交流協会 (社福) あかつき福祉会
(財) 箕面市文化振興事業団 (社団) 箕面市シルバー人材センター (財) 箕面市障害者事業団
(社福) 箕面市社会福祉協議会

資料：総務部総務課

9. 選 挙

その1 衆議院議員総選挙投・開票状況

執行年月日	当日有権者数(人)			投票者数(人)		
	総数	男	女	総数	男	女
平成2年 2月18日	84,305	40,737	43,568	56,851	27,101	29,750
5年 7月18日	91,427	44,026	47,401	57,893	27,770	30,123
8年10月20日	95,658	46,016	49,642	52,904	25,447	27,457
12年 6月25日	97,219	46,609	50,610	55,206	26,831	28,375
15年11月 9日	98,383	46,915	51,468	55,918	26,988	28,930
17年 9月11日	100,593	47,882	52,711	68,275	32,295	35,980
18年10月22日	101,372	48,197	53,175	51,073	24,121	26,952

資料：選挙管理委員会事務局

* 平成8年以降は小選挙区選出議員選挙

* 平成18年は小選挙区選出議員補欠選挙

その2 参議院議員通常選挙投・開票状況

執行年月日	当日有権者数(人)			投票者数(人)		
	総数	男	女	総数	男	女
平成元年 7月23日	83,752	40,517	43,235	54,132	25,827	28,305
4年 7月26日	89,415	43,138	46,277	45,331	21,692	23,639
7年 7月23日	94,646	45,446	49,200	35,308	17,353	17,955
10年 7月12日	96,376	46,265	50,111	59,160	28,111	31,049
13年 7月29日	96,997	46,454	50,543	54,409	26,023	28,386
16年 7月11日	99,282	47,241	52,041	55,229	26,712	28,517
19年 7月29日	101,473	48,169	53,304	59,272	28,540	30,732

資料：選挙管理委員会事務局

その3 府知事選挙投・開票状況

執行年月日	当日有権者数(人)			投票者数(人)		
	総数	男	女	総数	男	女
62年 4月12日	76,484	36,833	39,651	37,573	17,910	19,663
平成3年 4月 7日	84,511	40,666	43,845	33,202	15,709	17,493
7年 4月 9日	90,561	43,291	47,270	42,281	20,235	22,046
11年 4月11日	94,324	45,084	49,240	44,942	21,145	23,797
12年 2月 6日	95,426	45,672	49,754	44,517	21,417	23,100
16年 2月 1日	97,596	46,441	51,155	42,389	20,247	22,142
20年 1月27日	100,634	47,775	52,859	53,741	25,269	28,472

資料：選挙管理委員会事務局

投票率 (%)			開票状況				持ち帰り票
総数	男	女	投票総数	有効投票	無効投票	無効投票率(%)	
67.43	66.53	68.28	56,850	56,337	513	0.90	1
63.32	63.08	63.55	57,893	57,154	739	1.28	—
55.31	55.30	55.31	52,902	51,453	1,449	2.74	2
56.79	57.57	56.07	55,201	53,064	2,137	3.87	5
56.84	57.53	56.21	55,897	54,457	1,440	2.58	21
67.87	67.45	68.26	68,275	66,848	1,427	2.09	—
50.38	50.05	50.69	51,072	50,676	396	0.78	1 (不受理)

投票率 (%)			開票状況				持ち帰り票
総数	男	女	投票総数	有効投票	無効投票	無効投票率(%)	
64.63	63.74	65.47	54,132	53,214	918	1.70	—
50.70	50.29	51.08	45,328	44,324	1,004	2.21	3
37.31	38.18	36.49	35,304	32,788	2,516	7.13	4
61.38	60.76	61.96	59,157	57,617	1,540	2.60	3
56.09	56.02	56.16	54,405	52,531	1,874	3.44	4
55.63	56.54	54.80	55,229	54,124	1,105	2.00	—
58.41	59.25	57.65	59,272	58,225	1,047	1.77	—

投票率 (%)			開票状況				持ち帰り票
総数	男	女	投票総数	有効投票	無効投票	無効投票率(%)	
49.13	48.62	49.59	37,571	36,737	834	2.22	2
39.29	38.63	39.90	33,199	32,166	1,033	3.11	3
46.69	46.74	46.64	42,278	41,390	888	2.10	3
47.65	46.90	48.33	44,940	42,896	2,044	4.55	2
46.65	46.89	46.43	44,517	43,747	770	1.73	—
43.43	43.60	43.28	42,388	41,958	430	1.01	—
53.40	52.89	53.86	53,741	53,294	446	0.83	1

その4 府議会議員選挙投・開票状況

執行年月日	当日有権者数(人)			投票者数(人)		
	総数	男	女	総数	男	女
昭和58年 4月10日	70,723	34,178	36,545	38,169	18,361	19,808
62年 4月12日	76,484	36,833	39,651	37,569	17,906	19,663
平成3年 4月 7日	84,511	40,666	43,845	33,191	15,704	17,487
7年 4月 9日	90,561	43,291	47,270	42,258	20,216	22,042
11年 4月11日	94,324	45,084	49,240	44,917	21,131	23,786
15年 4月13日	95,574	45,481	50,093	32,004	15,264	16,740
19年 4月 8日	99,180	46,997	52,183	35,163	16,912	18,251

資料：選挙管理委員会事務局

その5 市長選挙投・開票状況

執行年月日	当日有権者数(人)			投票者数(人)		
	総数	男	女	総数	男	女
昭和56年 8月30日	67,993	32,959	35,034	27,871	13,052	14,819
60年 9月 8日	74,678	36,208	38,470	(無投票)		
平成元年 9月10日	82,034	39,566	42,468	29,785	13,506	16,279
5年 9月 5日	89,485	42,919	46,566	32,569	14,935	17,634
9年 9月 7日	94,279	45,182	49,097	36,440	16,694	19,746
12年 8月27日	95,229	45,557	49,672	51,671	23,349	28,322
16年 8月22日	98,046	46,591	51,455	48,952	22,213	26,739
20年 8月24日	100,247	47,490	52,757	50,876	23,146	27,730

資料：選挙管理委員会事務局

その6 市議会議員選挙投・開票状況

執行年月日	当日有権者数(人)			投票者数(人)		
	総数	男	女	総数	男	女
昭和63年 8月21日	80,487	38,881	41,606	46,207	20,930	25,277
平成4年 8月23日	87,821	42,211	45,610	47,237	21,112	26,125
5年 9月 5日	89,485	42,919	46,566	32,518	14,900	17,618
8年 8月25日	93,851	45,067	48,784	46,765	20,874	25,891
9年 9月 7日	94,279	45,182	49,097	36,385	16,660	19,725
12年 8月27日	95,229	45,557	49,672	51,667	23,348	28,319
16年 8月22日	98,046	46,591	51,455	48,949	22,210	26,739
20年 8月24日	100,247	47,490	52,757	50,859	23,139	27,720

資料：選挙管理委員会事務局

* 平成5年及び平成9年分は補欠選挙

投票率 (%)			開票状況				持ち帰り票
総数	男	女	投票総数	有効投票	無効投票	無効投票率(%)	
53.97	53.72	54.20	38,169	36,509	1,660	4.35	—
49.12	48.61	49.59	37,569	36,342	1,227	3.27	—
39.27	38.62	39.88	33,191	31,923	1,268	3.82	—
46.66	46.70	46.63	42,257	39,805	2,452	5.80	1
47.62	46.87	48.31	44,914	43,208	1,706	3.80	3
33.49	33.56	33.42	32,004	31,252	752	2.35	—
35.45	35.99	34.97	35,163	34,577	586	1.67	—

投票率 (%)			開票状況				持ち帰り票
総数	男	女	投票総数	有効投票	無効投票	無効投票率(%)	
40.99	39.6	42.3	27,871	27,588	283	1.02	—
36.31	34.14	38.33	29,783	29,521	262	0.88	2
36.40	34.80	37.87	32,569	31,891	678	2.08	—
38.65	36.95	40.22	36,440	35,683	757	2.08	—
54.26	51.25	57.02	51,670	50,080	1,590	3.08	1
49.93	47.68	51.97	48,952	48,022	930	1.90	—
50.75	48.74	52.56	50,876	49,816	1,058	2.08	2

投票率 (%)			開票状況				持ち帰り票
総数	男	女	投票総数	有効投票	無効投票	無効投票率(%)	
57.41	53.83	60.75	46,207	45,883	324	0.70	—
53.79	50.02	57.28	47,232	46,862	370	0.78	5
36.34	34.72	37.83	32,518	29,123	3,395	10.44	—
49.83	46.32	53.07	46,764	46,254	510	1.09	1
38.59	36.87	40.18	36,383	32,974	3,409	9.37	2
54.26	51.25	57.01	51,664	50,725	939	1.82	3
49.92	47.67	51.97	48,949	48,059	890	1.82	—
50.73	48.72	52.54	50,859	49,759	1,083	2.13	17

その7 選挙人名簿登録者数

(単位：人)

投票区番号及び主な区域	登 録 者 数		
	総 数	男	女
総 数	101,591	48,184	53,407
1. 箕 面	3,160	1,377	1,783
2. 西 小 路	3,621	1,734	1,887
3. 牧 落 ・ 百 楽 荘	5,686	2,714	2,972
4. 桜	3,070	1,495	1,575
5. 桜 井	4,112	1,911	2,201
6. 瀬 川 北 部	2,612	1,244	1,368
7. 新 稲 ・ 桜 ケ 丘	4,027	1,874	2,153
8. 萱 野	2,682	1,320	1,362
9. 白 島 ・ 坊 島 東 部	2,543	1,159	1,384
10. 止 々 呂 美 ・ 森 町	509	231	278
11. 半 町 北 部	2,471	1,154	1,317
12. 新 稲 東 部	2,420	1,085	1,335
13. 小 野 原 西	3,320	1,706	1,614
14. 粟 生 間 谷 西	2,164	1,009	1,155
15. 新 稲 ・ 桜 ケ 丘 西 部	2,983	1,347	1,636
16. 箕 面 北 部	1,592	729	863
17. 稲 北 部 ・ 坊 島 西 部	3,561	1,752	1,809
18. 瀬 川 南 部	3,324	1,597	1,727
19. 箕 面 西 部	2,027	941	1,086
20. 半 町 南 部	2,983	1,424	1,559
21. 粟生間谷西南部・粟生新家	4,923	2,339	2,584
22. 箕 面 南 部	2,861	1,292	1,569
23. 如 意 谷	4,464	2,139	2,325
24. 豊 川 粟 生 団 地	2,134	1,005	1,129
25. 外 院 ・ 石 丸	3,533	1,673	1,860
26. 船 場	5,393	2,567	2,826
27. 稲	3,104	1,517	1,587
28. 粟生間谷東・彩都粟生	2,792	1,323	1,469
29. 西 宿 ・ 今 宮	3,625	1,740	1,885
30. 粟 生 外 院	4,234	1,991	2,243
31. 小 野 原 東	5,661	2,795	2,866

資料：選挙管理委員会事務局

* 平成20年9月2日現在の数値である。