

第 5 章 財 政

1. 一般会計決算状況

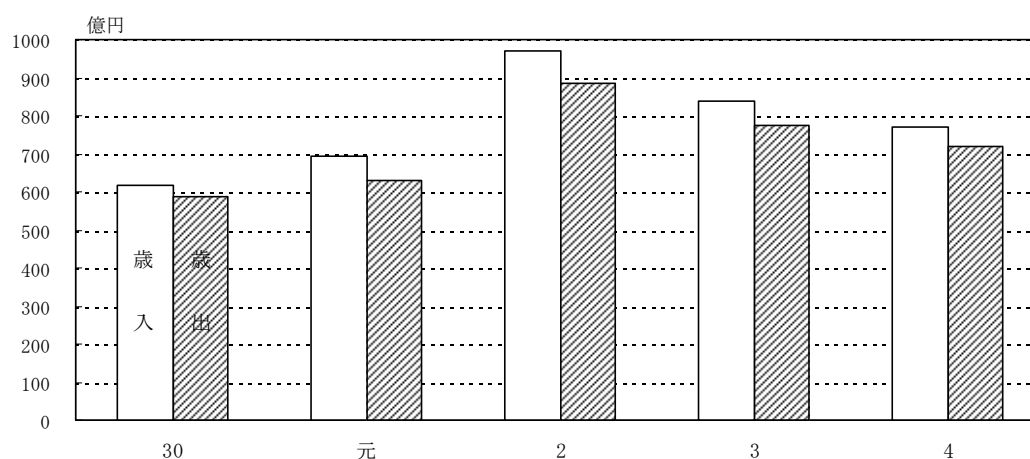
その1 歳入

(単位：千円、%)

区分	年度	30	元	2	3	4	増加率
歳入総額		61,742,757	69,171,947	96,842,021	83,754,255	77,084,128	△8.0
市	税	23,884,918	24,061,627	24,205,568	24,045,625	25,018,753	4.0
地方譲与税		255,491	263,328	269,338	274,976	273,916	△0.4
利子割交付金		63,033	38,370	37,130	29,806	26,043	△12.6
配当割交付金		150,083	176,931	157,270	235,208	217,231	△7.6
株式等譲渡所得割交付金		127,325	101,707	177,994	264,013	155,274	△41.2
法人事業税交付金				70,490	174,730	254,218	45.5
地方消費税交付金		2,210,644	2,108,507	2,628,303	2,893,981	3,076,964	6.3
環境性能割交付金			23,305	46,251	54,006	60,139	11.4
ゴルフ場利用税交付金		1,726	1,639	1,684	1,781	1,750	△1.7
地方特例交付金等		138,881	382,358	176,161	399,491	178,506	△55.3
地方交付税		1,174,778	1,070,050	1,304,993	2,521,736	2,380,437	△5.6
交通安全対策特別交付金		17,942	15,966	17,617	17,378	15,873	△8.7
分担金及び負担金		1,175,453	1,120,309	985,744	977,719	1,055,720	8.0
使用料及び手数料		688,214	675,677	655,072	687,010	671,124	△2.3
国庫支出金		10,595,058	18,075,240	32,131,615	22,968,829	18,999,709	△17.3
府支出金		5,424,625	6,205,308	5,295,573	5,918,414	6,748,590	14.0
財産収入		227,357	178,125	186,222	472,347	219,337	△53.6
寄附金		109,180	41,414	59,707	204,123	185,383	△9.2
繰入金		2,122,907	3,616,187	7,512,210	3,634,785	3,938,961	8.4
繰越金		1,608,736	1,966,918	4,765,484	6,830,577	5,649,504	△17.3
諸収入		1,611,496	3,202,504	4,957,602	7,494,054	5,663,137	△24.4
市債		10,016,473	5,771,611	11,199,987	3,653,666	2,291,549	△37.3
自動車取得税交付金		138,437	74,866	6	—	2,010	皆増

資料：総務部財政経営室

一般会計決算額推移



その2 歳 出（性質別）

（単位：千円、％）

区分 \ 年度	30	元	2	3	4	増加率
歳出総額	58,575,839	63,106,464	88,511,444	77,304,751	71,919,059	△7.0
人件費	9,683,285	9,542,571	10,258,577	10,120,831	10,399,586	2.8
物件費	8,052,069	8,523,635	8,838,983	9,622,649	10,582,240	10.0
維持補修費	130,608	144,508	315,221	341,636	320,905	△6.1
扶助費	12,516,127	13,791,191	14,342,252	17,885,344	15,989,389	△10.6
補助費等	2,711,393	2,530,118	19,118,197	3,074,790	3,768,443	22.6
公債費	2,597,539	2,624,843	2,778,203	2,965,163	8,103,006	173.3
積立金	1,078,496	1,818,122	4,022,025	3,581,450	1,668,222	△53.4
出資金	16,154	15,000	—	—	—	—
貸付金	548,000	23,297	10,748	5,797	—	皆減
繰出金	4,405,114	4,394,015	4,448,378	4,552,067	4,662,588	2.4
普通建設事業費	16,260,728	19,538,068	24,299,913	25,142,485	16,414,722	△34.7
災害復旧費	576,326	161,096	78,947	12,539	9,958	△20.6

資料：総務部財政経営室

その3 歳 出（目的別）

（単位：千円、％）

区分 \ 年度	30	元	2	3	4	増加率
歳出総額	58,575,839	63,106,464	88,511,444	77,304,751	71,919,059	△7.0
議会費	439,896	449,313	402,391	420,096	424,868	1.1
総務費	6,007,607	5,725,313	19,926,727	6,086,222	6,318,206	3.8
民生費	20,304,704	21,466,238	22,823,097	25,934,582	24,830,767	△4.3
衛生費	3,466,845	4,853,083	6,569,042	4,637,539	4,768,100	2.8
労働費	61,209	60,744	61,780	60,185	64,839	7.7
農林水産業費	116,772	116,224	127,289	173,529	186,777	7.6
商工費	152,212	322,883	1,265,761	253,386	307,903	21.5
土木費	15,042,412	17,226,521	21,943,491	20,626,578	15,835,958	△23.2
消防費	1,538,721	1,918,572	1,885,076	1,600,228	1,640,153	2.5
教育費	6,342,503	6,156,970	6,425,397	7,875,632	7,019,507	△10.9
災害復旧費	591,263	145,539	78,947	12,539	9,958	△20.6
公債費	2,597,468	2,624,842	2,778,204	2,965,162	8,103,336	173.3
諸支出金	1,914,227	2,040,222	4,224,242	6,659,073	2,408,687	△63.8

資料：総務部財政経営室

2. 交 付 税 等

(単位:千円)

区分 年度	基準財政収入額	基準財政需要額	財政力指数 (3年間の平均)	普通交付税額
30	18,492,922	19,307,338	0.961	866,601
元	18,653,064	19,597,078	0.957	926,755
2	19,310,716	20,590,933	0.949	1,208,820
3	19,102,100	21,540,247	0.926	2,438,147
4	20,231,128	22,884,770	0.903	2,297,796

資料：総務部財政経営室

- ・基準財政収入額及び基準財政需要額は錯誤額を除く。

基準財政収入額：普通交付税算定に当たり用いられる数値で、標準的な状態で収入されるべき税額（交通安全対策特別交付金を除く各交付金等を含む。）の75%相当額と譲与税及び交通安全対策特別交付金100%相当額等の計

基準財政需要額：普通交付税算定に当たり、各地方公共団体の財政需要を合理的に測定するために用いられる数値で、合理的普遍的な水準の行政を行い、又は標準的な施設を維持するために必要な経費

財 政 力 指 数：基準財政収入額を基準財政需要額で除して得られる数値（通常は、3年間の平均）

3. 起 債 (普通会計分)

その1 令和4年度発行市債明細

(単位：千円)

借入先	目 的	借入額	借入期日	利率(%)	償還／内 据置(年)	償還期限
財 務 省	公共事業等(繰越分)					
	＜箕面船場阪大前駅前地区まちづくり拠点施設整備事業＞	77,400	R5.3.27	1.000	20/3	R25.3.1
	＜公園リニューアル事業(R3国補正1号)＞	33,000	R5.3.27	0.400	10/2	R15.3.1
	防災・減災・国土強靱化緊急対策事業(繰越分)					
	＜橋りょう長寿命化対策事業(R3国補正1号)＞	15,800	R5.3.27	0.800	15/3	R20.3.1
	＜公園リニューアル事業(R3国補正1号)＞	5,000	R5.3.27	0.400	10/2	R15.3.1
	学校教育施設等整備事業(繰越分)					
	＜小中学校太陽光発電等導入事業(R3国補正1号)＞	480,700	R5.3.27	1.000	20/3	R25.3.1
	公共事業等					
	＜箕面船場阪大前駅前地区まちづくり拠点施設整備事業＞	15,700	R5.5.26	0.800	20/3	起債前借
	＜新病院予定地整備事業＞	65,300	R5.5.26	0.800	20/3	起債前借
	＜箕面萱野駅前地区まちづくり拠点施設整備事業＞	21,800	R5.5.26	0.800	20/3	起債前借
	＜公園リニューアル事業＞	36,000	R5.5.26	0.300	10/2	R15.3.25
臨時財政対策債	619,649	R5.5.26	0.500	20/3	R25.3.25	
地 方 公 共 団 体 金 融 機 構	公共事業等(繰越分)					
	＜都市計画道路整備事業＞	61,600	R5.5.25	0.600	15/3	R20.3.20
	＜都市計画道路整備事業(R3国補正1号)＞	45,000	R5.5.25	0.600	15/3	R20.3.20
	＜橋りょう長寿命化対策事業＞	11,200	R5.5.25	0.600	15/3	R20.3.20
	緊急自然災害防止対策事業(繰越分)					
	＜土砂災害対策推進事業＞	74,700	R5.5.25	0.600	15/3	R20.3.20
	＜水防整備事業＞	237,100	R5.5.25	0.600	15/3	R20.3.20
	＜荒内谷公園改修事業＞	64,900	R5.5.25	0.800	20/3	R25.3.20
	＜公園リニューアル事業＞	24,000	R5.5.25	0.800	20/3	R25.3.20
	＜水防整備事業＞	29,700	R5.5.25	0.800	20/3	R25.3.20
	公共事業等					
	＜道路安全対策事業＞	19,100	R5.5.25	0.600	15/3	R20.3.20
	＜都市計画道路整備事業＞	47,200	R5.5.25	0.600	15/3	R20.3.20
	＜橋りょう長寿命化対策事業＞	8,700	R5.5.25	0.600	15/3	R20.3.20
	公共施設等適正管理推進事業					
	＜道路舗装改修事業＞	44,900	R5.5.25	0.600	15/3	R20.3.20
	緊急自然災害防止対策事業					
	＜土砂災害対策事業＞	7,500	R5.5.25	0.600	15/3	R20.3.20
	防災対策事業					
	＜非常備消防車両購入更新事業＞	15,200	R5.5.25	0.070	5/1	R10.3.20
	地域活性化事業					
	＜小中学校太陽光発電等導入事業＞	53,500	R5.5.25	0.800	20/3	R25.3.20
	緊急防災・減災事業					
	＜防災システム機能強化事業＞	36,700	R5.5.25	0.300	10/2	R15.3.20
	＜消防拠点整備事業＞	9,700	R5.5.25	0.070	5/1	R10.3.20
	＜指令業務共同運用事業＞	3,200	R5.5.25	0.070	5/1	R10.3.20
	＜常備消防車両更新事業＞	58,600	R5.5.25	0.070	5/1	R10.3.20
＜避難所環境整備事業(小中学校)＞	12,900	R5.5.25	0.070	5/1	R10.3.20	
＜避難所環境整備事業(生涯学習センター)＞	1,400	R5.5.25	0.070	5/1	R10.3.20	
大 阪 府 市 町 村 振 興 協 会	緊急自然災害防止対策事業					
	＜一時避難地環境改善事業＞	11,400	R5.5.30	0.300	15/3	R20.3.25
	緊急防災・減災事業					
＜災害対策活動拠点整備事業＞	43,000	R5.5.30	0.300	10/2	R15.3.25	
市 中 銀 行	公共用地先行取得事業					
	＜都市計画道路事業用地取得事業＞	39,300	R5.5.31	0.330	1/0	R6.5.31
	公共用地先行取得事業(借換分)					
	＜総合水泳・水遊場事業用地取得事業＞	623,900	R5.3.31	0.099	1/1	R6.3.29
借入総額		2,954,749				

資料：総務部財政経営室

その2 借入先別現在高

(単位：千円)

借入先	区分	3年度末現在高	4年度		
			借入額	当該年度中元金償還額	年度末現在高
総額		57,576,089	2,330,849	7,837,036	52,069,902
財務省		27,624,082	1,370,349	2,020,388	26,974,043
郵便貯金・簡易生命保険管理機構		923,250	—	269,420	653,830
大阪府		3,182	—	—	3,182
市中銀行		15,383,708	39,300	1,432,452	13,990,556
地方公共団体金融機構		12,477,194	866,800	3,991,313	9,352,681
大阪府市町村振興協会		1,114,995	54,400	110,685	1,058,710
全国市有物件災害共済会		49,678	—	12,778	36,900

資料：総務部財政経営室

その3 利率別現在高

(単位：千円)

借入先	区分	4年度末現在高	利率別			
			2.0%以下	3.0%以下	4.0%以下	4.0%超
総額		52,069,902	52,069,902	—	—	—
財務省		26,974,043	26,974,043	—	—	—
郵便貯金・簡易生命保険管理機構		653,830	653,830	—	—	—
大阪府		3,182	3,182	—	—	—
市中銀行		13,990,556	13,990,556	—	—	—
地方公共団体金融機構		9,352,681	9,352,681	—	—	—
大阪府市町村振興協会		1,058,710	1,058,710	—	—	—
全国市有物件災害共済会		36,900	36,900	—	—	—

資料：総務部財政経営室

その4 公債費比率等

(単位：%)

比率 年度	公債費比率	起債制限比率 (3年間の平均値)
30	2.8	2.2
元	3.0	2.7
2	2.8	2.8
3	3.2	3.0
4	4.7	3.5

資料：総務部財政経営室

普通会計：他市町村と共通の基準で比較することができるようにするため、特定の事業に係る収支を除外し、その他をすべて合算したもの
本市の令和4年度普通会計は、主に一般会計から介護サービス事業に係る経費の一部を控除し、特別会計公共用地先行取得事業を合算し、重複経費を控除したものとなる。

公債費比率：公債費から災害復旧費等として交付税算入された額を控除した額の標準財政規模（一般財源の規模を全国統一の基準で算出したもの）等に占める割合

起債制限比率：公債費から交付税算入された額を控除した額の標準財政規模等に占める割合

4. 健全化判断比率等の状況

その1 健全化判断比率

(単位：%)

区分 年度	実質赤字比率	連結実質赤字比率	実質公債費比率 (3年間の平均)	将来負担比率
29	— [△7.31]	— [△55.25]	0.3	— [△25.3]
	(12.02)	(17.02)	(25.00)	(350.00)
30	— [△7.34]	— [△56.92]	0.5	— [△30.7]
	(12.00)	(17.00)	(25.0)	(350.0)
元	— [△7.99]	— [△60.62]	1.5	— [△19.1]
	(11.99)	(16.99)	(25.0)	(350.0)
2	— [△8.53]	— [△62.99]	2.0	4.8
	(11.92)	(16.92)	(25.0)	(350.0)
3	— [△4.93]	— [△57.37]	2.7	13.3
	(11.82)	(16.82)	(25.0)	(350.0)

資料：総務部財政経営室

- ・実質赤字額又は連結実質赤字額がない場合及び実質公債費比率又は将来負担比率が算定されない場合は「—」（〔 〕内は実質赤字額等が負の値の場合（黒字等の場合）の参考値）
- ・（ ）内は本市の早期健全化基準

健全化判断比率：地方公共団体の財政の健全化に関する法律により、算定・公表が義務づけられている財政指標（実質赤字比率、連結実質赤字比率、実質公債費比率、将来負担比率）いずれかの指標が一定水準以上に悪化した場合、議会の議決を経て財政健全化計画等を策定しなければならない。

実質赤字比率：一般会計等を対象とした実質赤字額の標準財政規模に対する割合

- ◆本市の一般会計等
 - 一般会計、特別会計公共用地先行取得事業費
 - ※標準財政規模：市税等の一般財源の規模を全国統一の基準で算定したもの

連結実質赤字比：全ての会計を対象とした実質赤字額（又は資金の不足額）の標準財政規模に対する割合

- ◆対象となる本市の会計
 - ・一般会計等
 - ・公営企業会計
 - 病院事業会計、水道事業会計、公共下水道事業会計、競艇事業会計
 - ・公営企業を除くその他の特別会計
 - 特別会計国民健康保険事業費、特別会計介護保険事業費、特別会計後期高齢者医療事業費、特別会計介護サービス事業費

実質公債費比率：一般会計等が負担する公債費や公債費に準ずる経費の、標準財政規模を基本とした額に対する比率

将来負担比率：一般会計等が将来負担すべき実質的な負債の、標準財政規模を基本とした額に対する比率

その2 資金不足比率

(単位：%)

区分 年度	公営企業法適用企業			
	病院事業会計	水道事業会計	公共下水道事業会計	競艇事業会計
29	—	—	—	—
	[△6.2] (20.0)	[△95.5] (20.0)	[△243.9] (20.0)	[△11.1] (0.0)
30	—	—	—	—
	[△9.0] (20.0)	[△97.1] (20.0)	[△256.7] (20.0)	[△13.8] (0.0)
元	—	—	—	—
	[△7.2] (20.0)	[△93.8] (20.0)	[△271.3] (20.0)	[△10.2] (0.0)
2	—	—	—	—
	[△13.6] (20.0)	[△88.9] (20.0)	[△290.5] (20.0)	[△11.7] (0.0)
3	—	—	—	—
	[△18.7] (20.0)	[△90.4] (20.0)	[△310.9] (20.0)	[△7.0] (0.0)

資料：総務部財政経営室

- ・資金の不足額がない場合は「—」（〔 〕内は資金の不足額が負の値の場合（資金剰余の場合）の参考値）
- ・（ ）内は本市の経営健全化基準

資金不足比率：地方公共団体の財政の健全化に関する法律により、算定・公表が義務づけられている公営企業の経営状況を示す指標
公営企業ごとの資金の不足額の事業の規模に対する比率で、一定水準以上に悪化した場合は経営健全化計画等を策定しなければならない。

5. 特別会計等決算状況

その1 財産区事業費

(単位：千円、%)

区分	年度	30	元	2	3	4	増加率
歳入総額		2,176,651	1,840,671	2,070,529	1,854,532	1,802,731	△ 2.8
繰入金		—	—	—	471	2,848	504.7
財産区収入		2,176,651	1,840,671	2,070,529	1,854,061	1,799,883	△ 2.9
歳出総額		337,810	84,915	217,283	55,437	35,264	△ 36.4
財産費		337,810	84,915	217,283	55,437	35,264	△ 36.4
歳入歳出差引額		1,838,841	1,755,756	1,853,246	1,799,095	1,767,467	△ 1.8

資料：地域創造部地域活性化室

その2 公共用地先行取得事業費

(単位：千円、%)

区分	年度	30	元	2	3	4	増加率
歳入総額		3,269,630	732,378	368,410	635,622	674,253	6.1
繰入金		3,063	8,461	10,732	11,694	11,053	△ 5.5
繰越金		79	17	78	28	—	△ 100.0
市債		2,558,900	623,900	—	623,900	663,200	6.3
使用料及び手数料		—	—	—	—	—	—
財産収入		707,587	100,000	357,600	—	—	—
歳出総額		3,269,613	732,300	368,382	635,622	674,253	6.1
土地取得費		2,533,800	623,987	250	828	39,353	4652.8
公債費		735,813	108,313	368,132	634,794	634,900	0.0
歳入歳出差引額		17	78	28	—	—	—

資料：地域創造部地域活性化室

その3 国民健康保険事業費

(単位：千円、%)

区分	年度	30	元	2	3	4	増加率
歳入総額		13,994,276	13,753,891	13,425,319	14,119,965	13,943,938	△ 1.2
国民健康保険料		3,206,360	3,257,910	3,287,354	3,285,154	3,156,626	△ 3.9
一部負担金		233	13	—	—	—	—
使用料及び手数料		1,981	2,009	2,057	1,931	1,745	△ 9.6
府支出金		9,197,426	9,060,199	8,745,306	9,111,418	9,203,620	1.0
財産収入		0	0	0	0	24	皆増
繰入金		1,544,888	1,390,910	1,245,768	1,245,487	1,285,331	3.2
諸収入		43,139	42,777	57,562	71,851	72,892	1.4
国庫支出金		249	73	87,272	37,915	—	皆減
療養給付費交付金		廃款	—	—	—	—	—
前期高齢者交付金		廃款	—	—	—	—	—
共同事業交付金		廃款	—	—	—	—	—
繰越金		—	—	—	366,209	223,700	△ 38.9
歳出総額		14,370,625	13,753,891	13,059,110	13,896,265	13,914,221	0.1
総務費		183,177	177,103	209,938	202,034	201,945	0.0
保険給付費		8,920,658	8,830,217	8,447,412	8,841,949	8,928,901	1.0
国民健康保険事業費納付金		4,222,098	4,238,109	4,262,770	4,355,745	4,486,344	3.0
共同事業拠出金		1	2	1	0	0	0.0
保健事業費		112,956	107,944	105,087	110,302	115,343	4.6
基金積立金		0	0	0	345,622	143,304	△ 58.5
諸支出金		149,900	24,168	33,900	40,613	38,385	△ 5.5
繰上充用金		781,834	376,349	—	—	—	—
後期高齢者支援金		廃款	—	—	—	—	—
前期高齢者納付金		廃款	—	—	—	—	—
老人保健拠出金		廃款	—	—	—	—	—
介護納付金		廃款	—	—	—	—	—
歳入歳出差引額		△ 376,349	—	366,209	223,700	29,717	△ 86.7

資料：市民部国民健康保険室

・平成30年度から、国民健康保険の広域化に伴い予算科目の組み替えを実施。

その4 介護保険事業費

(単位：千円、%)

区分	年度	30	元	2	3	4	増加率
歳入総額		9,953,885	10,152,086	10,912,296	11,327,164	11,152,291	△ 1.5
保険料		2,437,960	2,407,339	2,399,162	2,267,675	2,277,686	0.4
使用料及び手数料		282	295	329	337	242	△ 28.2
国庫支出金		1,975,513	2,057,166	2,235,884	2,342,491	2,425,094	3.5
支払基金交付金		2,379,247	2,446,725	2,571,920	2,761,607	2,747,530	△ 0.5
府支出金		1,306,996	1,328,974	1,401,502	1,497,370	1,498,466	0.1
財産収入		555	263	58	40	88	120.0
繰入金		1,413,066	1,631,981	1,964,793	1,920,587	1,996,359	3.9
繰越金		438,569	275,035	330,863	512,979	196,215	△ 61.7
諸収入		1,697	4,308	7,785	24,078	10,611	△ 55.9
歳出総額		9,678,850	9,821,223	10,399,317	11,130,949	10,913,381	△ 2.0
総務費		231,429	218,071	243,060	254,853	239,611	△ 6.0
保険給付費		8,414,707	8,712,339	9,175,030	9,662,843	9,767,989	1.1
地域支援事業費		564,950	590,686	571,511	600,091	653,983	9.0
基金積立金		434,369	242,260	382,911	556,923	132,878	△ 76.1
諸支出金		33,395	57,867	26,805	56,239	118,920	111.5
歳入歳出差引額		275,035	330,863	512,979	196,215	238,910	21.8

資料：市民部介護・医療・年金室

その5 介護サービス事業費

(単位：千円、%)

区分	年度	30	元	2	3	4	増加率
歳入総額		2,028	5,097	6,838	8,260	10,745	30.1
サービス収入		2,028	4,682	6,634	6,920	10,089	45.8
繰越金		—	415	204	1,340	656	△ 51.0
諸収入		—	0	0	0	0	0.0
歳出総額		1,613	4,893	5,498	7,604	10,336	35.9
総務費		521	2,124	2,303	2,398	4,377	82.5
サービス事業費		1,092	2,769	3,195	5,206	5,959	14.5
歳入歳出差引額		415	204	1,340	656	409	△ 37.7

資料：健康福祉部地域包括ケア室

その6 後期高齢者医療事業費

(単位：千円、%)

区分	年度	30	元	2	3	4	増加率
歳入総額		2,272,188	2,371,076	2,552,080	2,635,201	2,806,072	6.5
後期高齢者医療保険料		1,893,847	1,983,005	2,158,020	2,184,449	2,364,948	8.3
使用料及び手数料		148	147	145	122	120	△ 1.6
繰入金		290,250	298,678	310,914	326,223	347,083	6.4
繰越金		85,739	87,404	82,820	122,191	84,748	△ 30.6
諸収入		2,204	1,842	181	2,216	9,173	313.9
歳出総額		2,184,783	2,288,256	2,429,888	2,550,453	2,709,783	6.2
総務費		34,888	36,005	25,230	32,102	40,268	25.4
後期高齢者医療 広域連合納付金		2,147,931	2,250,587	2,401,748	2,516,313	2,666,674	6.0
諸支出金		1,964	1,664	2,910	2,038	2,841	39.4
歳入歳出差引額		87,405	82,820	122,192	84,748	96,289	13.6

資料：市民部介護・医療・年金室

その7 病院事業会計

(損益計算書)

(単位：千円)

年度 区分	30	元	2	3	4
医業収益	8,452,381	8,495,603	7,743,961	8,304,715	8,904,994
入院収益	5,805,510	5,732,282	5,119,574	5,493,289	5,920,929
外来収益	2,387,627	2,515,624	2,431,171	2,598,625	2,678,063
その他医業収益	259,244	247,697	193,216	212,801	306,002
医業費用	9,247,700	9,547,364	9,626,404	9,764,817	9,906,809
給与費	5,331,148	5,486,590	5,644,726	5,684,061	5,676,251
材料費	1,804,216	1,923,205	1,876,585	1,977,022	2,145,679
経費	1,491,727	1,505,419	1,457,976	1,487,524	1,542,016
減価償却費	585,093	595,682	613,119	591,613	513,677
資産減耗費	4,867	9,268	20,644	8,067	5,935
研究研修費	30,649	27,200	13,354	16,530	23,251
医業外収益	175,314	178,582	1,812,731	2,357,852	2,489,824
受取利息及び配当金	10	49	52	235	234
他会計負担金	21,088	21,088	45,166	79,906	233,145
他会計補助金	—	—	631,306	—	—
国補助金	7,495	9,364	175,020	126,247	6,735
府補助金	14,761	11,187	850,880	2,019,972	2,116,648
長期前受金戻入	56,877	56,025	55,000	58,990	65,124
引当金戻入	—	—	478	174	2,670
その他医業外収益	75,083	80,869	54,829	72,328	65,268
医業外費用	268,119	308,503	332,785	351,627	396,856
支払利息及び 企業債取扱諸費	7,509	6,870	6,289	5,095	4,335
雑支出	260,610	301,633	326,496	346,532	392,521
介護サービス事業収益	19,019	19,283	19,125	16,819	12,796
居宅介護サービス収益	14,688	16,148	14,014	10,835	5,737
介護予防サービス収益	4,331	3,135	5,111	5,984	7,059
その他介護サービス 事業収益	—	—	—	—	—
介護サービス事業費用	13,564	13,835	13,988	12,689	11,045
給与費	13,397	13,560	13,748	12,354	10,794
材料費	—	—	—	—	—
経費	167	275	240	335	251
減価償却費	—	—	—	—	—
特別利益	—	—	—	—	—
その他特別利益	—	—	—	—	—
特別損失	2,487	28,700	13,579	3,159	72,907
貸付金返還免除	—	13,700	13,579	2,800	3,600
その他特別損失	2,487	15,000	—	359	69,307
当年度純利益	△ 885,156	△ 1,204,934	△ 410,939	547,094	1,019,997
前年度繰越利益剰余金	△ 9,660,799	△ 10,545,955	△ 11,750,889	△ 12,161,828	△ 11,614,734
当年度未処分利益剰余金	△ 10,545,955	△ 11,750,889	△ 12,161,828	△ 11,614,734	△ 10,594,737

資料：市立病院事務局病院経営室

(貸借対照表)

(単位：千円)

区分	年度	30	元	2	3	4
資 産		11,598,132	11,065,840	11,325,541	11,992,218	13,618,505
固 定 資 産		9,967,726	9,515,094	9,123,319	8,751,333	9,092,901
有 形 固 定 資 産		9,916,284	9,469,451	9,087,509	8,717,423	9,061,057
土 地		2,343,244	2,343,244	2,343,244	2,343,244	2,343,244
建 物		5,939,966	5,652,289	5,380,680	5,101,547	4,833,987
構 築 物		131,227	121,236	111,266	101,297	91,327
器 械 備 品		1,329,691	1,199,466	1,122,601	1,064,628	1,308,494
車 両 運 搬 具		23,100	25,058	25,527	25,482	25,437
リ ー ス 資 産		134,550	113,652	89,685	65,719	442,162
建 設 仮 勘 定		14,506	14,506	14,506	15,506	16,406
無 形 固 定 資 産		1,186	1,186	1,186	1,186	1,186
電 話 加 入 権		1,186	1,186	1,186	1,186	1,186
投 資		50,256	44,457	34,624	32,724	30,658
長 期 貸 付 金		50,256	44,457	34,624	32,724	30,658
流 動 資 産		1,630,406	1,550,746	2,202,222	3,240,885	4,525,604
現 金 預 金		310,528	300,927	566,974	1,306,565	2,562,702
未 収 金		1,274,491	1,199,875	1,596,607	1,887,567	1,915,110
貸 倒 引 当 金		△ 8,633	△ 8,349	△ 6,354	△ 7,848	△ 4,380
貯 蔵 品		54,020	58,293	44,995	54,601	52,172
そ の 他 流 動 資 産		—	—	—	—	—
負 債		4,569,693	5,242,335	5,912,975	6,032,557	6,638,847
固 定 負 債		2,806,546	3,413,418	3,827,053	3,839,022	4,398,772
企 業 債		371,972	403,631	819,782	846,041	1,085,761
他 会 計 借 入 金		700,000	1,300,000	1,300,000	1,300,000	1,300,000
リ ー ス 債 務		134,550	89,685	65,719	65,719	397,460
引 当 金		1,600,024	1,620,102	1,641,552	1,627,262	1,615,551
長 期 前 受 補 助 金		—	—	—	—	—
流 動 負 債		928,705	1,049,170	1,290,578	1,409,625	1,519,949
企 業 債		64,950	113,541	144,749	154,440	231,680
リ ー ス 債 務		—	23,966	23,966	—	44,702
未 払 金		526,080	580,421	730,252	824,336	890,720
預 り 金		55,567	67,909	56,563	52,331	5,322
引 当 金		282,108	263,333	335,048	378,518	347,525
繰 延 収 益		834,442	779,747	795,344	783,910	720,126
国・府補助金 長 期 前 受 金		18,557	9,726	71,105	1,223,914	1,225,254
そ の 他 資 本 剰 余 金 長 期 前 受 金		815,885	770,021	724,239	△ 440,004	△ 505,128
資 本		7,028,439	5,823,505	5,412,566	5,959,661	6,979,658
資 本 金		16,162,929	16,162,929	16,162,929	16,162,929	16,162,929
自 己 資 本 金		16,162,929	16,162,929	16,162,929	16,162,929	16,162,929
借 入 資 本 金		—	—	—	—	—
企 業 債		—	—	—	—	—
剰 余 金		△ 9,134,490	△ 10,339,424	△ 10,750,363	△ 10,203,268	△ 9,183,271
資 本 剰 余 金		1,406,465	1,406,465	1,406,465	1,406,466	1,406,466
国・府補助金		64,111	64,111	64,111	64,111	64,111
他 会 計 負 担 金		1,280,991	1,280,991	1,280,991	1,280,991	1,280,991
受 贈 財 産 評 価 額		61,363	61,363	61,363	61,364	61,364
利 益 剰 余 金		△ 10,540,955	△ 11,745,889	△ 12,156,828	△ 11,609,734	△ 10,589,737
減 債 積 立 金		5,000	5,000	5,000	5,000	5,000
利 益 剰 余 金		△ 10,545,955	△ 11,750,889	△ 12,161,828	△ 11,614,734	△ 10,594,737
負 債・資 本 合 計		11,598,132	11,065,840	11,325,541	11,992,218	13,618,505

資料：市立病院事務局病院経営室

その8 水道事業会計

(損益計算書)

(単位：千円)

区分	年度	30	元	2	3	4
営業収益		2,424,074	2,435,998	2,421,467	2,429,495	2,406,235
給水収益		2,305,347	2,317,424	2,203,674	2,283,811	2,273,004
受託工事収益		22,178	23,554	12,014	18,867	756
他会計負担金		—	—	—	112,698	119,862
その他		96,549	95,020	205,779	14,119	12,613
営業費用		2,380,493	2,442,809	2,441,240	2,475,498	2,552,794
原水及び浄水費		1,238,074	1,268,053	1,232,038	977,803	970,292
配水及び給水費		129,823	145,288	165,039	447,051	466,249
受託工事費		19,425	25,305	22,835	24,931	20,873
業務費		101,981	100,898	115,753	119,843	123,584
総係費		171,091	154,070	142,959	126,522	136,669
減価償却費		705,787	737,520	753,696	755,050	766,188
資産減耗費		14,312	11,675	8,920	24,298	68,939
営業外収益		417,815	417,671	473,316	431,857	550,438
納付金		157,090	130,150	189,189	149,490	269,240
他会計負担金		4	62	2	—	886
受取利息		424	182	92	118	103
受贈財産長期 前受金戻入		76,234	95,266	98,085	98,999	99,134
工事負担金長期 前受金戻入		137,805	142,059	132,674	135,275	130,677
国庫(府)補助金長期 前受金戻入		4,486	5,098	6,301	6,301	6,591
他会計負担金長期 前受金戻入		28,400	28,985	29,943	29,176	29,146
雑収益		13,372	15,869	17,030	12,498	14,661
営業外費用		56,718	49,782	43,146	36,195	30,591
支払利息		55,478	48,198	41,403	34,407	29,092
雑支出		1,240	1,584	1,743	1,788	1,499
特別利益		—	—	—	—	—
固定資産売却益		—	—	—	—	—
過年度損益修正益		—	—	—	—	—
特別損失		21,397	11,502	10,417	1,484,243	4,684
固定資産売却損		20,333	10,628	8,466	9,465	4,131
過年度損益修正損		1,064	874	1,951	2,011	553
その他特別損失		—	—	—	—	—
固定資産譲渡損		—	—	—	1,472,767	—
当年度純利益 (△当年度純損失)		383,281	349,576	399,980	△ 1,134,584	368,604
前年度繰越利益剰余金		48,207	41,488	41,064	41,044	0
その他未処分利益 剰余金変動額		410,973	437,944	657,828	200,000	223,476
当年度未処分 利益剰余金 (△当年度未処理欠損金)		842,461	829,008	1,098,872	△ 893,540	592,080

資料：上下水道局経営企画室

(貸借対照表)

(単位：千円)

区分	年度	30	元	2	3	4
資 産		22,307,213	22,588,820	22,564,386	21,470,329	21,519,892
固 定 資 産		19,357,421	19,742,508	19,961,619	18,720,584	18,607,047
有 形 固 定 資 産		19,226,301	19,616,623	19,840,969	18,604,402	18,495,304
無 形 固 定 資 産		131,120	125,885	120,650	116,182	111,743
流 動 資 産		2,949,792	2,846,312	2,602,767	2,749,745	2,912,845
現 金 預 金		2,411,141	2,261,793	2,092,349	2,323,828	2,502,597
未 収 金		358,723	380,923	448,848	357,661	349,588
貯 蔵 品		18,985	21,102	20,429	23,659	26,783
そ の 他		160,943	182,494	41,141	44,597	33,877
負 債		11,257,711	11,189,742	10,765,328	10,601,283	10,282,242
固 定 負 債		3,002,921	3,079,528	2,884,191	2,965,100	2,926,291
企 業 債		2,716,392	2,781,199	2,546,073	2,618,840	2,576,155
リ ー ス 債 務		14,175	7,162	10,030	5,370	3,349
引 当 金		272,354	291,167	328,088	340,890	346,787
流 動 負 債		920,594	919,557	883,011	874,745	812,879
企 業 債		344,705	360,193	355,126	320,233	340,685
リ ー ス 債 務		9,554	7,013	6,338	4,660	2,021
未 払 金		411,574	395,368	497,556	528,782	445,612
前 受 金		5,098	5,098	—	—	—
引 当 金		17,264	16,600	18,441	2,559	19,637
そ の 他		132,399	135,285	5,550	18,511	4,924
繰 延 収 益		7,334,196	7,190,657	6,998,126	6,761,438	6,543,072
国庫(府)補助金 長期前受金		183,404	176,811	176,564	170,716	165,685
工事負担金 長期前受金		3,839,277	3,700,367	3,571,213	3,453,744	3,319,854
受贈財産金 長期前受金		2,698,318	2,719,076	2,666,564	2,580,337	2,525,855
他会計負担金 長期前受金		613,197	594,403	583,785	556,641	531,678
資 本		11,049,502	11,399,078	11,799,058	10,869,046	11,237,650
資 本 金		7,021,437	7,432,410	7,870,354	8,528,182	7,634,642
剰 余 金		4,028,065	3,966,668	3,928,704	2,340,864	3,603,008
資 本 剰 余 金		1,526,944	1,526,944	1,526,944	1,731,516	1,731,516
利 益 剰 余 金		2,501,121	2,439,724	2,401,760	609,348	1,871,492
負債・資本合計		22,307,213	22,588,820	22,564,386	21,470,329	21,519,892

資料：上下水道局経営企画室

その9 公共下水道事業会計

(損益計算書)

(単位：千円)

区分	年度	30	元	2	3	4
営業収益		1,635,389	1,620,476	1,550,940	1,614,758	1,612,689
下水道使用料		1,469,304	1,467,413	1,403,655	1,465,590	1,456,238
他会計負担金		165,368	152,387	146,626	148,570	155,835
その他営業収益		717	676	659	598	616
営業費用		2,176,024	2,198,705	2,225,999	2,213,383	2,363,738
汚水管渠費		84,926	68,234	77,439	77,099	106,665
雨水管渠費		42,164	37,140	30,400	32,434	40,238
流域下水道維持管理負担金		507,011	502,713	490,309	460,708	581,360
ポンプ場費		55,066	70,042	72,326	63,369	64,274
水質管理費		2,002	2,000	2,000	2,244	2,300
普及促進費		6,338	9,991	9,938	—	—
業務費		57,942	57,036	63,874	74,439	72,689
汚水総係費		55,561	49,471	57,777	54,015	54,778
雨水総係費		30,754	24,392	24,164	22,576	23,456
汚水減価償却費		898,334	914,647	929,128	941,192	936,390
雨水減価償却費		435,089	462,643	468,644	485,307	481,588
資産減耗費		837	396	—	—	—
営業外収益		843,802	864,087	963,917	927,675	878,354
他会計負担金		81,002	81,598	155,767	65,788	71,063
受取利息		2,210	1,130	851	523	544
受贈財産長期前受金戻入		378,081	405,877	412,714	429,624	429,535
受益者負担金長期前受金戻入		15,245	15,223	15,227	15,130	14,758
工事負担金長期前受金戻入		638	638	638	638	638
国庫(府)補助金長期前受金戻入		174,781	180,385	184,863	189,170	186,709
他会計負担金長期前受金戻入		130,619	131,320	131,339	132,067	131,022
他会計補助金長期前受金戻入		5,491	5,490	5,490	5,490	5,490
雑収益		55,735	42,426	57,028	89,245	38,595
営業外費用		94,053	82,043	74,556	64,159	56,868
支払利息		87,659	76,253	66,379	57,770	50,516
雑支出		6,394	5,790	8,177	6,389	6,352
特別利益		—	—	—	—	—
固定資産売却益		—	—	—	—	—
過年度損益修正益		—	—	—	—	—
特別損失		928	1,960	1,829	1,895	386
過年度損益修正損		928	1,960	1,829	1,895	386
その他特別損失		—	—	—	—	—
当年度純利益		208,186	201,855	212,473	262,996	70,051
前年度繰越利益剰余金		36,893	32,079	33,934	36,407	39,403
その他未処分利益剰余金変動額		—	—	—	—	—
当年度未処分利益剰余金		245,079	233,934	246,407	299,403	109,454

資料：上下水道局経営企画室

(貸借対照表)

(単位：千円)

区分	年度	30	元	2	3	4
資 産		40,905,999	41,523,956	42,048,013	41,389,797	40,773,199
固 定 資 産		36,271,133	36,412,126	37,108,488	36,069,098	35,176,193
有 形 固 定 資 産		32,067,751	32,292,159	33,066,838	32,133,152	31,363,415
無 形 固 定 資 産		4,188,382	4,104,967	4,026,650	3,935,946	3,812,778
投 資		15,000	15,000	15,000	—	—
流 動 資 産		4,634,866	5,111,830	4,939,525	5,320,699	5,597,006
現 金 預 金		4,190,095	4,545,661	4,519,732	4,958,873	5,196,642
未 収 金		417,001	511,327	419,793	361,826	400,364
そ の 他		27,770	54,842	—	—	—
負 債		26,329,596	26,644,498	26,956,082	26,028,019	25,337,128
固 定 負 債		4,014,413	3,963,672	3,811,103	3,530,457	3,281,408
企 業 債		3,699,155	3,756,588	3,599,245	3,317,977	3,063,108
他 会 計 借 入 金		101,200	—	—	—	—
引 当 金		55,782	49,027	53,801	54,423	60,243
リ ー ス 債 務		219	—	—	—	—
そ の 他 固 定 負 債		158,057	158,057	158,057	158,057	158,057
流 動 負 債		778,287	1,023,839	791,496	656,728	657,650
企 業 債		378,392	354,867	361,743	362,268	355,469
リ ー ス 債 務		227	224	—	—	—
未 払 金		389,540	658,044	420,081	284,205	291,523
引 当 金		9,551	10,052	9,039	9,072	9,035
預 り 金		577	652	633	1,183	1,623
繰 延 収 益		21,536,896	21,656,987	22,353,483	21,840,834	21,398,070
受 贈 財 産 長 期 前 受 金		13,744,746	13,718,718	14,260,228	13,955,057	13,671,013
受 益 者 負 担 金 長 期 前 受 金		254,786	240,032	225,975	211,297	206,003
工 事 負 担 金 長 期 前 受 金		23,251	22,613	21,975	21,337	20,699
国 庫 (府) 補 助 金 長 期 前 受 金		3,612,705	3,833,248	4,091,157	3,961,782	3,849,362
他 会 計 負 担 金 長 期 前 受 金		3,743,279	3,689,737	3,606,999	3,549,702	3,514,823
他 会 計 補 助 金 長 期 前 受 金		158,129	152,639	147,149	141,659	136,170
資 本		14,576,403	14,879,458	15,091,931	15,361,778	15,436,071
資 本 金		11,560,221	11,560,221	11,560,221	11,560,221	11,560,221
剰 余 金		3,016,182	3,319,237	3,531,710	3,801,557	3,875,850
資 本 剰 余 金		161,938	263,138	263,138	269,989	274,231
利 益 剰 余 金		2,854,244	3,056,099	3,268,572	3,531,568	3,601,619
負 債 ・ 資 本 合 計		40,905,999	41,523,956	42,048,013	41,389,797	40,773,199

資料：上下水道局経営企画室

その10 競艇事業会計

(損益計算書)

(単位：千円)

区分	年度	30	元	2	3	4
営業収益		43,951,376	66,427,902	59,545,062	93,630,707	70,048,089
開催収益		41,180,989	60,084,208	53,959,457	87,694,025	66,927,310
専用場外受託事業収益		995,262	4,235,399	3,332,323	3,222,816	865,487
場間場外受託事業収益		1,043,951	949,658	991,814	734,464	850,077
その他営業収益		731,174	1,158,637	1,261,468	1,979,402	1,405,215
営業費用		41,561,470	62,305,349	54,806,375	86,150,495	64,632,351
開催費		32,701,417	47,723,186	43,305,628	71,030,290	53,766,037
交付金		2,031,781	2,827,453	2,708,807	4,005,620	3,500,223
販売促進費		492,565	798,004	450,787	747,827	522,568
施設費		1,322,371	2,031,782	2,121,644	3,238,239	2,620,844
選手費		524,427	890,110	511,213	812,370	564,604
委託費		2,618,456	3,139,757	1,708,484	2,491,200	2,014,758
管理費		555,137	578,262	501,899	526,592	535,328
専用場外受託事業費		578,528	3,623,594	2,841,475	2,740,124	553,355
場間場外受託事業費		609,773	570,239	604,513	502,783	425,259
減価償却費		127,015	122,962	51,925	55,450	129,291
資産減耗費		—	—	—	—	84
営業外収益		38,917	37,232	36,714	37,895	39,159
受取利息		4,039	2,513	2,316	2,323	1,991
雑収益		34,878	34,719	34,398	35,572	37,168
営業外費用		1,069,701	3,174,084	4,479,776	7,320,284	4,185,653
繰出金		600,000	2,200,000	3,500,000	6,000,000	3,400,000
寄附金		32,901	20,849	31,212	32,845	32,200
雑支出		436,800	953,235	948,564	1,287,439	753,453
特別利益		—	—	—	—	—
固定資産売却益		—	—	—	—	—
過年度損益修正益		—	—	—	—	—
特別損失		—	—	—	—	—
過年度損益修正損		—	—	—	—	—
その他特別損失		—	—	—	—	—
当年度純利益		1,359,122	985,701	295,625	197,823	1,269,244
前年度繰越利益剰余金		2,946,603	3,585,725	3,971,426	3,972,050	3,972,051
その他未処分利益剰余金変動額		—	—	—	—	25,582
当年度未処分利益剰余金		4,305,725	4,571,426	4,267,051	4,169,873	5,266,877

資料：ボートレース事業局企画室

(貸借対照表)

(単位：千円)

区分	年度	30	元	2	3	4
資 産		9,922,569	11,209,247	12,028,378	12,228,756	12,510,151
固 定 資 産		3,555,016	4,072,365	4,147,201	4,515,010	4,604,646
有 形 固 定 資 産		725,523	725,090	724,658	724,225	723,777
無 形 固 定 資 産		238,569	155,974	231,051	599,199	689,094
投 資 そ の 他 の 資 産		2,590,924	3,191,301	3,191,492	3,191,586	3,191,775
流 動 資 産		6,367,553	7,136,882	7,881,177	7,713,746	7,905,505
現 金 預 金		5,520,398	6,047,427	6,595,551	5,577,070	6,327,935
未 収 金		821,621	1,066,623	1,205,608	2,050,064	1,524,817
前 払 金		443	5,113	1,229	707	553
そ の 他 流 動 資 産		25,091	17,719	78,789	85,905	52,200
負 債		612,650	913,250	1,436,566	1,439,027	648,812
固 定 負 債		28,068	31,606	30,679	35,800	39,699
引 当 金		28,068	31,606	30,679	35,800	39,699
流 動 負 債		584,582	881,644	1,405,887	1,403,227	609,113
引 当 金		13,515	13,784	12,429	12,935	12,089
未 払 金		461,370	805,270	1,038,510	1,053,153	481,410
未 払 費 用		8,260	4,429	14,472	17,891	7,373
預 り 金		101,437	58,161	340,476	319,248	108,241
資 本		9,309,919	10,295,997	10,591,812	10,789,729	11,861,339
資 本 金		4,297,667	4,297,667	4,297,667	4,297,667	4,297,667
剰 余 金		5,012,252	5,998,330	6,294,145	6,492,062	7,563,672
資 本 剰 余 金		6,527	6,904	7,094	7,189	7,377
利 益 剰 余 金		5,005,725	5,991,426	6,287,051	6,484,873	7,556,295
負 債 ・ 資 本 合 計		9,922,569	11,209,247	12,028,378	12,228,756	12,510,151

資料：ボートレース事業局企画室