

**令和5年度版**

**(2023年度版)**

**市 勢 年 鑑**

**箕 面 市**

## は じ め に

本書は、箕面市の人口・経済・教育・福祉・文化など、各分野にわたる基本的な統計資料を収録し、市勢の現況及びその推移を明らかにしようとするものです。

統計資料は、近年の情報化の著しい進展や急速に変化する社会経済情勢の中で、様々な分野における基礎資料として、位置づけられています。

本書が市民の皆様をはじめ、各方面で広くご活用いただければ幸いに存じます。

最後に、本書の編集にあたり貴重な資料の提供等ご協力賜りました関係機関各位に対し厚く御礼申し上げます。

令和5年(2023年) 8月

箕 面 市

# 目 次

表 紙	1
はじめに	2
目 次	3
市民1人当たりの主な行政経費（令和4年度）	8
イラストで見る箕面の1日（令和4年度）	9

## 第1章 市 勢

1. 行政位置図	11
2. 市域の変遷	12
3. 面 積（土地評価地積）	13
4. 土地利用現況	13
5. 北部大阪都市計画用途地域（箕面市） の決定（市決定）	14

## 第2章 気象・災害

1. 平均気温	16
2. 平均風速	16
3. 降 水 量	17
4. 過去の主な災害と災害対応	18

## 第3章 人 口

1. 人口推移	22
2. 戸籍人口と住民基本台帳人口	22
3. 外国人人口	22
4. 地域別人口	22
5. 町字別人口推移	23
その1 人 口	23
その2 世帯数	24
6. 年齢別人口	25
その1 人 口	25
その2 町丁目別年齢（3区分）別人口	26
7. 人口動態	27
8. 国勢調査	28
その1 人口推移	28
その2 人口集中地区人口及び面積	28
その3 年齢（5歳階級）別人口	29
その4 町丁別・年齢（5歳階級）別人口	30
その5 地域別人口	34
その6 年齢構造の推移	35
その7 世帯の家族類型別にみた 一般世帯数、一般世帯人 員及び親族人員	36
その8 世帯の家族類型別にみた 65歳以上親族のいる一般 世帯数、一般世帯人員及 び65歳以上親族人員	36
その9 労働力状態別、男女15歳以上人口	37

その10 産業、従業上の地位別、 男女別15歳以上就業者数	38
その11 住居の種類・住宅の所有の関係別 一般世帯数、一般世帯人員及び 1世帯当たり人員	39
その12 住宅の建て方別主世帯数、主世帯 人員及び1世帯当たり人員	39
その13 夜間・昼間人口及び流動 人口の推移	40

## 第4章 行 政

1. 市 議 会	42
その1 歴代議長	42
その2 歴代副議長	44
その3 市議会議員	46
その4 市議会開会状況	46
その5 付議件数	46
その6 特別委員会	46
2. 職 員 等	47
その1 歴代市長	47
その2 歴代助役	47
その3 歴代副市長	48
その4 歴代水道事業管理者	48
その5 歴代上下水道企業管理者	48
その6 歴代公営企業管理者	48
その7 歴代ポートレース事業管理者	48
その8 歴代病院事業管理者	48
その9 職 員 数	49
3. 自治会の状況	50
4. 市民相談の状況	50
5. 法律相談の利用状況	50
6. 情報公開制度運用状況	51
その1 情報公開制度	51
その2 個人情報保護制度	51
7. 行政委員会	52
その1 歴代教育長	52
その2 各行政委員会委員	52
その3 開会状況	52
8. 箕面市行政組織図	53
9. 選 挙	55
その1 衆議院議員総選挙（小選挙区選出 議員選挙）投・開票状況	55
その2 参議院議員通常選挙（大阪府選出 議員選挙）投・開票状況	55
その3 府知事選挙投・開票状況	55
その4 府議会議員選挙投・開票状況	56
その5 市長選挙投・開票状況	56
その6 市議会議員選挙投・開票状況	56
その7 選挙人名簿登録者数	57

## 第5章 財 政

1. 一般会計決算状況	59
その1 歳入	59
その2 歳出(性質別)	60
その3 歳出(目的別)	60
2. 交付税等	61
3. 起債(普通会計分)	62
その1 令和4年度発行市債明細	62
その2 借入先別現在高	63
その3 利率別現在高	63
その4 公債費比率等	64
4. 健全化判断比率等の状況	65
その1 健全化判断比率	65
その2 資金不足比率	66
5. 特別会計等決算状況	67
その1 財産区事業費	67
その2 公共用地先行取得事業費	67
その3 国民健康保険事業費	67
その4 介護保険事業費	68
その5 介護サービス事業費	68
その6 後期高齢者医療事業費	69
その7 病院事業会計	70
(損益計算書)	70
(貸借対照表)	71
その8 水道事業会計	72
(損益計算書)	72
(貸借対照表)	73
その9 公共下水道事業会計	74
(損益計算書)	74
(貸借対照表)	75
その10 競艇事業会計	76
(損益計算書)	76
(貸借対照表)	77

## 第6章 市 税

1. 市税総括	79
その1 市税収入状況及び構成比	79
その2 人口1人当たり及び1世帯 当たり市税負担額	80
2. 市民税	80
その1 個人市民税(課税標準段階別) 納税義務者数	80
その2 所得区分別納税義務者数 及び市民税負担状況	81
その3 法人市民税の年度別、決算 調定状況	82
3. 固定資産税	83
その1 地区・地目別課税面積	83
その2 木造家屋地区・利用区分別床面積	84
その3 非木造家屋地区・利用区分別 床面積	85

その4 納税義務者1人当たり資産別 税額・保有面積	86
(1) 土地	86
(2) 家屋	86
その5 納税義務者数	86
(1) 固定資産税・都市計画税	86
(2) 土地・家屋・償却資産	86
4. 諸 税	87
その1 軽自動車税車種別課税台数	87
その2 市たばこ税	87
その3 入湯税	87
その4 地方譲与税・各種交付金の調定額	88

## 第7章 教育・文化

1. 幼稚園の状況(園児数等)	90
2. 認定こども園(幼保連携型)の状況 (園児数等)	90
3. 児童・生徒数等の状況	91
その1 市立小学校	91
その2 市立中学校	91
その3 私立小学校	92
その4 私立中学校	92
4. 市立学校施設の状況	93
その1 幼稚園	93
その2 小学校	93
その3 中学校	93
その4 生徒(児童)1人当たり の学校施設占有面積	93
5. 市立学校の疾病状況	94
6. 市立学校の給食状況	94
7. 高等学校の状況	95
8. 大学(大学院)の状況	96
9. 専修学校・各種学校の状況	98
10. 入学準備金貸付状況	98
11. 奨学資金貸付状況	98
12. 教育相談実施状況	98
13. 社会教育施設等の利用状況	99
14. 図書館	101
その1 配置別蔵書数	101
その2 図書資料・録音図書の貸出 状況(個人貸出)	101
その3 電子図書、オーディオブックの 蔵書数及び利用状況	102
15. 社会教育関係団体状況	102

## 第8章 運輸・通信・ガス

1. 阪急電車	104
その1 箕面線乗降客数	104
その2 箕面線1日乗降客数	104
2. 自動車登録台数	105

3. 加入電話数等	106
4. ガス普及状況	106

## 第9章 上水道

1. 普及状況	108
2. 配水量及び有収水量	108
3. 水源別配水量	108
4. 使用区分別有収水量	109
5. 配水管敷設状況	109
6. 給水装置工事受付件数	109
7. 供給単価及び給水原価（水1m <sup>3</sup> 当たり）	109
8. 施設別の配水量と能力	110
9. 配水区域図（水道事業）	111

## 第10章 河川・ため池

1. 河川の状況	114
2. ため池の状況	115

## 第11章 下水道

1. 公共下水道の状況	117
その1 普及状況	117
その2 建設費状況	117
その3 敷設状況	117
（汚水管）	117
（雨水管）	117
その4 水洗化の状況	118
（水洗化率）	118
（水洗便所改造資金貸付及び償還状況）	118
（受益者負担金収入）	118
2. 流域下水道の状況	119
その1 猪名川流域下水道事業負担金	119
その2 安威川流域下水道事業負担金	119

## 第12章 道路・住宅・公園

1. 道路・橋りょう	121
その1 道路の状況	121
その2 橋りょうの状況	121
その3 農道・林道の状況	121
その4 都市計画道路の状況	122
2. 住宅	123
その1 家屋建設の状況	123
その2 種類別家屋数	123
その3 建築確認申請の状況	123
その4 地域別開発の状況	124
3. 公園	125
その1 都市計画公園の状況	125

その2 児童遊園の状況	128
その3 その他の都市公園及び緑地の状況	128
4. 地価公示	129
その1 標準地	129
その2 基準地	130

## 第13章 保健・衛生

1. 健康診査等の状況（受診者数）	132
2. 健康手帳交付等の状況	133
3. 予防接種の状況	133
その1 乳幼児・児童等の状況	133
その2 高齢者等の状況	133
4. 感染症の発生状況	134
5. 特定死因別死亡者数	134
6. 火葬・葬儀及び規格葬儀の件数	135
7. 飼犬登録の状況	135
8. 保健センターの状況	135
その1 総合健康診断（人間ドック）利用状況	135
（年齢階層別利用状況）	135
その2 がん検診等利用状況	136
その3 健康診断・再検査等の受診状況	136
9. 予防歯科センターの状況	137
その1 管理登録者の状況	137
その2 検診者等の状況	137
10. 清掃	137
その1 ごみ収集・処理状況	137
その2 分別収集状況等	138
その3 ごみ収集車両等	138
その4 し尿処理	138

## 第14章 環境

1. 大気汚染	140
その1 大気汚染状況	140
その2 光化学スモッグ注意報等の発令状況	140
2. 水質汚濁（河川水質状況）	141
3. 騒音・振動	142
その1 環境騒音調査結果（環境基準との比較）	142
その2 自動車騒音調査結果（要請限度との比較）	143
その3 道路交通振動調査結果（要請限度との比較）	143
4. 公害苦情件数	144
その1 被害種類別	144
その2 公害種類別	144
5. 自然環境	145
その1 保護樹木指定一覧	145
その2 保護樹林指定一覧	145

## 第15章 医 療

1. 国民健康保険	147
その1 加入状況	147
その2 給付状況	147
その3 受診状況	148
その4 任意給付支給状況	148
その5 高額療養費支給状況	149
その6 保険料収納率	149
2. 老人医療	150
3. 重度障害者医療	150
4. ひとり親家庭医療	150
5. 子どもの医療	151
6. 養育医療	151
7. 医療機関の状況	151
8. 市立病院	152
その1 診療科別利用状況	152
その2 時間外診療状況	152
9. 豊能広域こども急病センター受診状況	153
その1 利用者数	153
その2 年齢別利用者数	153
10. 介護保険各種サービス給付状況	154
その1 加入状況	154
その2 給付状況	154
その3 保険料収納率	158
11. 指定介護予防支援事業所の状況	158
12. 後期高齢者医療	158
その1 加入状況	158
その2 保険料収納率	158
その3 給付状況	158

## 第16章 福 祉

1. 国民年金	160
その1 加入状況	160
その2 収納状況	160
その3 給付状況	160
2. 福祉年金給付状況	161
3. 長寿祝金支給の状況	161
4. 災害見舞金等支給の状況	161
5. 生活保護の状況	162
6. 民生委員児童委員の状況	162
7. 保育所の状況	163
8. 赤い羽根共同募金実績状況	164
9. 手帳交付の状況	164
10. 養護老人ホーム入所状況	164
11. 市立介護老人保健施設利用状況	164
12. 総合保健福祉センター利用状況	164
13. 福祉施設等利用状況	165
14. シルバー人材センター運営状況	165
15. 介護保険認定状況	165
16. 高齢者虐待認定件数	166
17. 障害者虐待認定件数	166

18. 学童保育の状況	166
19. 子育て支援センター利用状況	166
20. 児童虐待通告件数	166

## 第17章 産 業

1. 農 林 業	168
その1 農 家 数	168
その2 農家人口及び耕地面積	168
その3 計画流通米数量	168
その4 農地法第3条（所有権移転関係等）許可の状況	169
その5 農地法第4条・第5条許可届出の状況（用途別農地転用面積）	169
その6 ふれあい農園の状況	169
2. 工 業	170
その1 従業者規模別事業所数	170
その2 工業の推移（産業中分類別事業所数、従業者数及び製造品出荷額）	170
3. 事業所・企業	171
その1 産業（大分類）別、従業者規模別事業所数及び従業者数（民営）	171
その2 町別産業（大分類）別事業所数（民営）	172

## 第18章 消 費 生 活

1. 消費者物価指数	174
2. 勤労者世帯の1世帯当たり年平均1か月間の収入と支出	175
3. 消費生活相談・苦情件数	176
4. 中小企業融資状況	176

## 第19章 観 光 ・ 文 化 財

1. 観光施設	178
2. 指定文化財等	179
3. 遺 跡	181
4. その他の文化財	182

## 第20章 犯 罪 ・ 交 通

1. 犯 罪	184
その1 刑法犯罪発生状況	184
その2 少年刑法犯（触法少年を含む）	184
その3 防犯相談所等設置状況	184

2. 交通事故	185
その1 発生状況	185
その2 路線別発生状況	185
その3 子どもの交通事故(原因別) 発生状況	185
3. 主要道路交通量	186
4. 箕面有料道路(箕面グリーンロード) 利用状況	187
5. 交通安全施設の状況	187
6. 自動車駐車場利用状況	187
7. 駐輪場利用状況	187

その9 救急隊員の活動概要	197
1. 救急隊員の行った応急処置の状況	197
2. 救急救命士の特定行為実施状況	197
4. 予防関係	198
その1 危険物施設数及び指定数量 の倍数別施設数	198
その2 危険物施設の許可等の件数 及び立入検査実施件数	198
5. 消防団の状況	198

## 第21章 消 防

1. 警備関係	189
その1 消防本部(署)機械配置状況	189
その2 消防水利状況	189
2. 火災統計関係	190
その1 火災発生状況	190
その2 火災原因別発生状況	190
その3 地区別火災別発生状況	191
その4 曜日別火災発生状況	191
3. 救急統計関係	192
その1 救急出場状況	192
その2 覚知別救急出場件数	193
その3 曜日別救急出場件数	194
その4 人口と救急発生件数の対比 (箕面市全域)	194
その5 時間別救急出場件数	195
その6 診療科目別搬送状況	195
その7 年齢別搬送状況	196
その8 所要時間別搬送状況	196

## 第22章 主要施設

1. 主要施設の状況	200
------------	-----

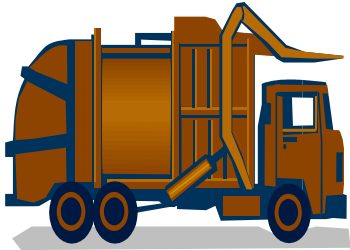
## 参 考 資 料

1. 普通会計等決算状況	209
その1 総括表	209
その2 市税に対する人件費・ 公債費の割合	210
その3 歳入	210
その4 歳出(性質別)	211
その5 歳出(目的別)	211
その6 収益事業収入 (令和4年度収益事業収 入の用途状況内訳)	212
2. 箕面市当初予算(一般会計)	213
都市宣言	214
市章、市の木、市の花	215
裏表紙	216

### 凡 例

- 本書の最終収録年は、統計表中特に注記しないかぎり原則として令和4年度又は令和4年とする。また収録年度及び収録年の表記で、1桁の数値の年号は原則として「令和」であり、2桁の数値の年号は「平成」である。  
「年度」：4月から翌年3月までの年度の累計又は3月31日現在  
「年」：1月から12月までの暦年による累計又は12月31日現在
- 統計表中の「元」は、令和元年度又は令和元年を表す。
- 主な統計表には、参考のため過年(度)分の数値を収録した。
- 数字の単位は、各統計表の右上に明記し、特別のものについては表頭に掲げた。
- 資料の出所については、各統計表の下部に追記した。
- 統計表中の記号等は、次のとおりである。  
「—」：皆無又は該当数値なし 「…」：不明又は不詳  
「x」：公表をさしひかえるもの 「△」：負 数  
「〃」：同 上 「0」：単位未満
- 計数(量)の単位未満は、四捨五入を原則としているため、総数(量)と内訳の合計とが一致しないことがある。

# 市民1人当たりの主な行政経費(令和4年度)



ごみ収集処理経費

13,022 円



道路維持管理経費

2,788 円



公園維持管理経費

1,532 円



図書館管理運営経費

2,673 円



小学校管理運営経費  
(小学校児童1人当たり)

169,067 円



中学校管理運営経費  
(中学校生徒1人当たり)

193,034 円



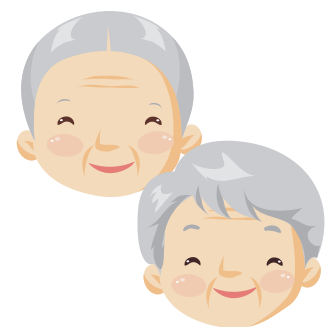
幼稚園管理運営経費  
公立(園児1人当たり)

1,734,421 円



保育所管理運営経費  
公立(児童1人当たり)

1,678,789 円



高齢者福祉経費  
(65歳以上1人当たり)

104,172 円



# イラストで見る箕面の1日(令和4年度)



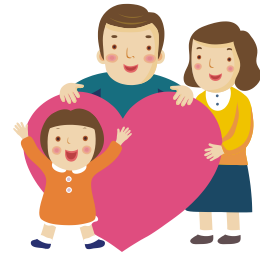
出生1日に

2.3人



死亡1日に

3.8人



転入1日に

18.9人



転出1日に

17.2人



人口密度1km<sup>2</sup>に

2,896人



世帯員数

2.2人



水道(配水量)1日に

39,350m<sup>3</sup>



ごみ(排出量)1日に

114.3t



火災 26.1日(暦年)に

1件



救急1日(暦年)に

22.1件



交通事故1日(暦年)に

0.8件



犯罪1日(暦年)に

1.5件