

第 5 章 財 政

1. 一般会計決算状況

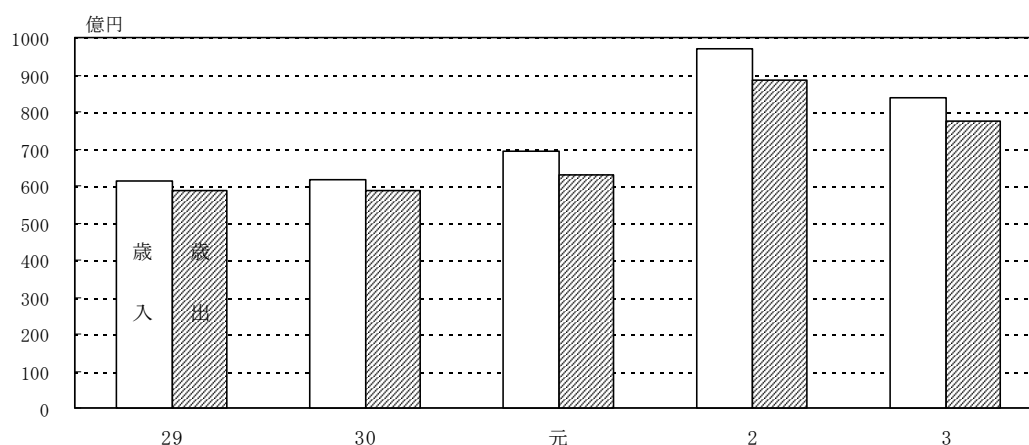
その1 歳入

(単位：千円、%)

区分	年度	29	30	元	2	3	増加率
歳入総額		61,443,247	61,742,757	69,171,947	96,842,021	83,754,255	△13.5
市	税	23,666,417	23,884,918	24,061,627	24,205,568	24,045,625	△0.7
地方譲与税		251,234	255,491	263,328	269,338	274,976	2.1
利子割交付金		66,470	63,033	38,370	37,130	29,806	△19.7
配当割交付金		188,639	150,083	176,931	157,270	235,208	49.6
株式等譲渡所得割交付金		191,261	127,325	101,707	177,994	264,013	48.3
法人事業税交付金					70,490	174,730	147.9
地方消費税交付金		2,261,361	2,210,644	2,108,507	2,628,303	2,893,981	10.1
環境性能割交付金				23,305	46,251	54,006	16.8
ゴルフ場利用税交付金		2,294	1,726	1,639	1,684	1,781	5.8
地方特例交付金等		122,255	138,881	382,358	176,161	399,491	126.8
地方交付税		817,703	1,174,778	1,070,050	1,304,993	2,521,736	93.2
交通安全対策特別交付金		19,394	17,942	15,966	17,617	17,378	△1.4
分担金及び負担金		1,117,532	1,175,453	1,120,309	985,744	977,719	△0.8
使用料及び手数料		735,818	688,214	675,677	655,072	687,010	4.9
国庫支出金		13,563,998	10,595,058	18,075,240	32,131,615	22,968,829	△28.5
府支出金		3,509,933	5,424,625	6,205,308	5,295,573	5,918,414	11.8
財産収入		923,965	227,357	178,125	186,222	472,347	153.6
寄附金		36,578	109,180	41,414	59,707	204,123	241.9
繰入金		6,442,908	2,122,907	3,616,187	7,512,210	3,634,785	△51.6
繰越金		2,039,310	1,608,736	1,966,918	4,765,484	6,830,577	43.3
諸収入		1,330,478	1,611,496	3,202,504	4,957,602	7,494,054	51.2
市債		4,027,712	10,016,473	5,771,611	11,199,987	3,653,666	△67.4
自動車取得税交付金		127,987	138,437	74,866	6		皆減

資料：総務部財政経営室

一般会計決算額推移



その2 歳 出（性質別）

（単位：千円、％）

区分 \ 年度	29	30	元	2	3	増加率
歳出総額	58,834,511	58,575,839	63,106,464	88,511,444	77,304,751	△12.7
人件費	9,963,446	9,683,285	9,542,571	10,258,577	10,120,831	△1.3
物件費	7,615,675	8,052,069	8,523,635	8,838,983	9,622,649	8.9
維持補修費	319,003	130,608	144,508	315,221	341,636	8.4
扶助費	12,241,668	12,516,127	13,791,191	14,342,252	17,885,344	24.7
補助費等	2,560,811	2,711,393	2,530,118	19,118,197	3,074,790	△83.9
公債費	2,513,737	2,597,539	2,624,843	2,778,203	2,965,163	6.7
積立金	3,200,185	1,078,496	1,818,122	4,022,025	3,581,450	△11.0
出資金	15,166	16,154	15,000	—	—	
貸付金	808,000	548,000	23,297	10,748	5,797	△46.1
繰出金	4,364,613	4,405,114	4,394,015	4,448,378	4,552,067	2.3
普通建設事業費	15,153,081	16,260,728	19,538,068	24,299,913	25,142,485	3.5
災害復旧費	79,126	576,326	161,096	78,947	12,539	△84.1

資料：総務部財政経営室

その3 歳 出（目的別）

（単位：千円、％）

区分 \ 年度	29	30	元	2	3	増加率
歳出総額	58,834,511	58,575,839	63,106,464	88,511,444	77,304,751	△12.7
議会費	444,404	439,896	449,313	402,391	420,096	4.4
総務費	5,970,494	6,007,607	5,725,313	19,926,727	6,086,222	△69.5
民生費	19,739,433	20,304,704	21,466,238	22,823,097	25,934,582	13.6
衛生費	3,284,668	3,466,845	4,853,083	6,569,042	4,637,539	△29.4
労働費	59,077	61,209	60,744	61,780	60,185	△2.6
農林水産業費	137,658	116,772	116,224	127,289	173,529	36.3
商工費	139,735	152,212	322,883	1,265,761	253,386	△80.0
土木費	9,819,203	15,042,412	17,226,521	21,943,491	20,626,578	△6.0
消防費	1,539,825	1,538,721	1,918,572	1,885,076	1,600,228	△15.1
教育費	8,172,457	6,342,503	6,156,970	6,425,397	7,875,632	22.6
災害復旧費	79,126	591,263	145,539	78,947	12,539	△84.1
公債費	2,513,723	2,597,468	2,624,842	2,778,204	2,965,162	6.7
諸支出金	6,934,708	1,914,227	2,040,222	4,224,242	6,659,073	57.6

資料：総務部財政経営室

2. 交 付 税 等

(単位:千円)

区分 年度	基準財政収入額	基準財政需要額	財政力指数 (3年間の平均)	普通交付税額
29	18,426,154	19,167,462	0.960	726,187
30	18,492,922	19,307,338	0.961	866,601
元	18,653,064	19,597,078	0.957	926,755
2	19,310,716	20,590,933	0.949	1,208,820
3	19,102,100	21,540,247	0.926	2,438,147

資料：総務部財政経営室

- ・基準財政収入額及び基準財政需要額は錯誤額を除く。

基準財政収入額：普通交付税算定に当たり用いられる数値で、標準的な状態で収入されるべき税額（交通安全対策特別交付金を除く各交付金等を含む。）の75%相当額と譲与税及び交通安全対策特別交付金100%相当額等の計

基準財政需要額：普通交付税算定に当たり、各地方公共団体の財政需要を合理的に測定するために用いられる数値で、合理的普遍的な水準の行政を行い、又は標準的な施設を維持するために必要な経費

財政力指数：基準財政収入額を基準財政需要額で除して得られる数値（通常は、3年間の平均）

3. 起 債（普通会計分）

その1 令和3年度発行市債明細

(単位：千円)

借入先	目的	借入額	借入期日	利率(%)	償還／内 据置(年)	償還期限	
財 務 省	公共事業等（繰越分）						
	＜箕面船場阪大前駅前地区まちづくり拠点施設整備事業（継続費）＞	10,300	R4.3.25	0.500	20/3	R24.3.1	
	＜箕面萱野駅前地区まちづくり拠点施設整備事業（継続費）＞	7,800	R4.3.25	0.500	20/3	R24.3.1	
	＜新市立病院周辺まちづくり整備事業＞	8,500	R4.3.25	0.500	20/3	R24.3.1	
	＜箕面船場阪大前駅前地区第2期PFI整備事業＞	56,000	R4.3.25	0.500	20/3	R24.3.1	
	防災・減災・国土強靱化緊急対策事業（繰越分）						
	＜道路安全対策事業（R2国補正3号）＞	24,600	R4.3.25	0.300	15/3	R19.3.1	
	＜都市計画道路整備事業（R2国補正3号）＞	22,700	R4.3.25	0.300	15/3	R19.3.1	
	＜橋りょう長寿命化対策事業（R2国補正3号）＞	11,900	R4.3.25	0.300	15/3	R19.3.1	
	＜公園リニューアル事業（R2国補正3号）＞	15,000	R4.3.25	0.200	10/2	R14.3.1	
	学校教育施設等整備事業（繰越分）						
	＜止々呂美小中一貫校増築事業＞	40,500	R4.3.25	0.500	20/3	R24.3.1	
	公共事業等						
	＜箕面船場阪大駅前地区まちづくり拠点施設整備事業＞	643,400	R4.5.26	0.500	20/3	起債前借	
	＜公園リニューアル事業＞	7,900	R4.5.26	0.200	10/2	R14.3.25	
	臨時財政対策債	781,066	R4.5.26	0.300	20/3	R24.3.25	
	学校教育施設等整備事業						
	＜都市再生機構立替施行に係る償還事業＞	722,900	R4.5.26	0.500	20/3	R24.3.25	
	地 方 公 共 団 体 金 融 機 構	公共事業等（繰越分）					
		＜道路安全対策事業（R1経済対策）＞	58,800	R4.5.26	0.400	15/3	R19.3.20
＜道路安全対策事業＞		15,700	R4.5.26	0.400	15/3	R19.3.20	
＜都市計画道路整備事業＞		82,600	R4.5.26	0.400	15/3	R19.3.20	
＜橋りょう長寿命化対策事業＞		10,700	R4.5.26	0.400	15/3	R19.3.20	
緊急自然災害対策事業（繰越分）							
＜水防整備事業＞		34,400	R4.5.26	0.400	15/3	R19.3.20	
公共事業等							
＜道路安全対策事業＞		22,200	R4.5.26	0.400	15/3	R19.3.20	
＜都市計画道路整備事業＞		26,100	R4.5.26	0.400	15/3	R19.3.20	
＜橋りょう長寿命化対策事業＞		5,700	R4.5.26	0.400	15/3	R19.3.20	
＜新市立病院周辺まちづくり整備事業＞		14,300	R4.5.26	0.600	20/5	R24.3.20	
公共施設等適正管理推進事業							
＜道路舗装改修事業＞		42,600	R4.5.26	0.400	15/3	R19.3.20	
防災対策事業							
＜非常備消防車両購入更新事業＞		15,000	R4.5.26	0.009	5/1	R9.3.20	
緊急防災・減災事業							
＜常備消防車両更新事業＞		33,300	R4.5.26	0.009	5/1	R9.3.20	
市 中 銀 行	公共事業等（繰越分）						
	＜箕面船場駅前地区まちづくり拠点施設整備事業（H28経済対策）＞	68,200	R4.5.31	0.514	20/3	R24.5.30	
	学校教育施設等整備事業（繰越分）						
	＜止々呂美小中一貫校整備事業＞	65,200	R4.5.31	0.514	20/3	R24.5.30	
	緊急防災・減災事業（繰越分）						
	＜常備消防車両購入更新事業＞	8,700	R4.5.31	0.270	5/1	R9.5.31	
一般事業（繰越分）							
＜箕面船場阪大前駅前地区第1期PFI整備事業＞	787,700	R4.5.31	0.514	20/3	R24.5.30		
全 国 市 有 物 件 災 害 共 済 会	緊急自然災害防止対策事業						
	＜公園リニューアル事業＞	9,900	R4.3.25	0.100	10/2	R14.3.20	
借入総額		3,653,666					

資料：総務部財政経営室

その2 借入先別現在高

(単位：千円)

借入先	区分	2年度末現在高	3年度		
			借入額	当該年度中元金償還額	年度末現在高
総額		56,621,787	3,653,666	2,699,364	57,576,089
財 務 省		27,188,600	2,352,566	1,917,084	27,624,082
郵便貯金・簡易生命保険管理機構		1,192,220	—	268,970	923,250
大 阪 府		3,182	—	—	3,182
市 中 銀 行		14,545,059	929,800	91,151	15,383,708
地方公共団体金融機構		12,413,585	361,400	297,791	12,477,194
大阪府市町村振興協会		1,225,539	—	110,544	1,114,995
全国市有物件災害共済会		53,602	9,900	13,824	49,678

資料：総務部財政経営室

その3 利率別現在高

(単位：千円)

借入先	区分	3年度末現在高	利率別			
			2.0 %以下	3.0 %以下	4.0%以下	4.0 %超
総額		57,576,089	57,576,089	—	—	—
財 務 省		27,624,082	27,624,082	—	—	—
郵便貯金・簡易生命保険管理機構		923,250	923,250	—	—	—
大 阪 府		3,182	3,182	—	—	—
市 中 銀 行		15,383,708	15,383,708	—	—	—
地方公共団体金融機構		12,477,194	12,477,194	—	—	—
大阪府市町村振興協会		1,114,995	1,114,995	—	—	—
全国市有物件災害共済会		49,678	49,678	—	—	—

資料：総務部財政経営室

その4 公債費比率等

(単位：%)

比率 年度	公債費比率	起債制限比率 (3年間の平均値)
29	2.6	2.2
30	2.8	2.2
元	3.0	2.7
2	2.8	2.8
3	3.2	3.0

資料：総務部財政経営室

普通会計：他市町村と共通の基準で比較することができるようにするため、特定の事業に係る収支を除外し、その他をすべて合算したもの
本市の令和3年度普通会計は、主に一般会計から介護サービス事業に係る経費の一部を控除し、特別会計公共用地先行取得事業を合算し、重複経費を控除したものとなる。

公債費比率：公債費から災害復旧費等として交付税算入された額を控除した額の標準財政規模（一般財源の規模を全国統一の基準で算出したもの）等に占める割合

起債制限比率：公債費から交付税算入された額を控除した額の標準財政規模等に占める割合

4. 健全化判断比率等の状況

その1 健全化判断比率

(単位：%)

区分 年度	実質赤字比率	連結実質赤字比率	実質公債費比率 (3年間の平均)	将来負担比率
28	— [△8.56]	— [△50.33]	0.5	— [△31.9]
	(12.02)	(17.02)	(25.0)	(350.0)
29	— [△7.31]	— [△55.25]	0.3	— [△25.3]
	(12.02)	(17.02)	(25.0)	(350.0)
30	— [△7.34]	— [△56.92]	0.5	— [△30.7]
	(12.00)	(17.00)	(25.0)	(350.0)
元	— [△7.99]	— [△60.62]	1.5	— [△19.1]
	(11.99)	(16.99)	(25.0)	(350.0)
2	— [△8.53]	— [△62.99]	2.0	4.8
	(11.92)	(16.92)	(25.0)	(350.0)

資料：総務部財政経営室

- ・実質赤字額又は連結実質赤字額がない場合及び実質公債費比率又は将来負担比率が算定されない場合は「—」([] 内は実質赤字額等が負の値の場合(黒字等の場合)の参考値)
- ・ () 内は本市の早期健全化基準

健全化判断比率：地方公共団体の財政の健全化に関する法律により、算定・公表が義務づけられている財政指標(実質赤字比率、連結実質赤字比率、実質公債費比率、将来負担比率)いずれかの指標が一定水準以上に悪化した場合、議会の議決を経て財政健全化計画等を策定しなければならない。

実質赤字比率：一般会計等を対象とした実質赤字額の標準財政規模に対する割合

◆本市の一般会計等

一般会計、特別会計公共用地先行取得事業費

※標準財政規模：市税等の一般財源の規模を全国統一の基準で算定したもの

連結実質赤字比：全ての会計を対象とした実質赤字額(又は資金の不足額)の標準財政規模に対する割合

◆対象となる本市の会計

・一般会計等

・公営企業会計

病院事業会計、水道事業会計、公共下水道事業会計、競艇事業会計

・公営企業を除くその他の特別会計

特別会計国民健康保険事業費、特別会計介護保険事業費、

特別会計後期高齢者医療事業費、特別会計介護サービス事業費

実質公債費比率：一般会計等が負担する公債費や公債費に準ずる経費の、標準財政規模を基本とした額に対する比率

将来負担比率：一般会計等が将来負担すべき実質的な負債の、標準財政規模を基本とした額に対する比率

その2 資金不足比率

(単位：%)

区分 年度	公営企業法適用企業			
	病院事業会計	水道事業会計	公共下水道事業会計	競艇事業会計
28	— [△16.2]	— [△101.8]	— [△229.0]	— [△10.7]
	(20.0)	(20.0)	(20.0)	(0.0)
29	— [△6.2]	— [△95.5]	— [△243.9]	— [△11.1]
	(20.0)	(20.0)	(20.0)	(0.0)
30	— [△9.0]	— [△97.1]	— [△256.7]	— [△13.8]
	(20.0)	(20.0)	(20.0)	(0.0)
元	— [△7.2]	— [△93.8]	— [△271.3]	— [△10.2]
	(20.0)	(20.0)	(20.0)	(0.0)
2	— [△13.6]	— [△88.9]	— [△290.5]	— [△11.7]
	(20.0)	(20.0)	(20.0)	(0.0)

資料：総務部財政経営室

- ・資金の不足額がない場合は「—」（〔 〕内は資金の不足額が負の値の場合
（資金剰余の場合）の参考値）
- ・（ ）内は本市の経営健全化基準

資金不足比率：地方公共団体の財政の健全化に関する法律により、算定・公表が義務づけられている公営企業の経営状況を示す指標
公営企業ごとの資金の不足額の事業の規模に対する比率で、一定水準以上に悪化した場合は経営健全化計画等を策定しなければならない。

5. 特別会計等決算状況

その1 財産区事業費

(単位：千円、%)

区分	年度	29	30	元	2	3	増加率
歳入総額		1,893,410	2,176,651	1,840,671	2,070,529	1,854,532	△ 10.4
繰入金		—	—	—	—	471	皆増
財産区収入		1,893,410	2,176,651	1,840,671	2,070,529	1,854,061	△ 10.5
歳出総額		202,521	337,810	84,915	217,283	55,437	△ 74.5
財産費		202,521	337,810	84,915	217,283	55,437	△ 74.5
歳入歳出差引額		1,690,889	1,838,841	1,755,756	1,853,246	1,799,095	△ 2.9

資料：地域創造部地域活性化室

その2 公共用地先行取得事業費

(単位：千円、%)

区分	年度	29	30	元	2	3	増加率
歳入総額		3,508,370	3,269,630	732,378	368,410	635,622	72.5
繰入金		325	3,063	8,461	10,732	11,694	9.0
繰越金		141	79	17	78	28	△ 64.1
市債		2,559,300	2,558,900	623,900	—	623,900	皆増
使用料及び手数料		—	—	—	—	—	—
財産収入		948,604	707,587	100,000	357,600	—	皆減
歳出総額		3,508,292	3,269,613	732,300	368,382	635,622	72.5
土地取得費		3,162,421	2,533,800	623,987	250	828	231.2
公債費		345,871	735,813	108,313	368,132	634,794	72.4
歳入歳出差引額		78	17	78	28	0	皆減

資料：地域創造部地域活性化室

その3 国民健康保険事業費

(単位：千円、%)

区分	年度	29	30	元	2	3	増加率
歳入総額		16,201,706	13,994,276	13,753,891	13,425,318	14,119,964	5.2
国民健康保険料		3,270,015	3,206,360	3,257,909	3,287,354	3,285,154	△ 0.1
一部負担金		—	232	13	—	—	—
使用料及び手数料		2,066	1,981	2,009	2,056	1,931	△ 6.1
府支出金		839,990	9,197,426	9,060,199	8,745,306	9,111,417	4.2
財産収入		1	1	1	1	1	0.0
繰入金		1,514,681	1,544,888	1,390,910	1,245,767	1,245,487	△ 0.1
諸収入		50,113	43,139	42,777	57,562	71,850	24.8
国庫支出金		2,942,490	249	73	87,272	37,915	△ 56.6
療養給付費交付金		76,757	廃款	—	—	—	—
前期高齢者交付金		4,155,264	廃款	—	—	—	—
共同事業交付金		3,350,329	廃款	—	—	—	—
繰越金		—	—	—	—	366,209	皆増
歳出総額		16,983,541	14,370,625	13,753,891	13,059,110	13,896,265	6.4
総務費		222,408	183,177	177,103	209,938	202,033	△ 3.8
保険給付費		9,106,926	8,920,658	8,830,217	8,447,412	8,841,949	4.7
国民健康保険事業費納付金		—	4,222,098	4,238,108	4,262,770	4,355,745	2.2
共同事業拠出金		3,794,502	1	2	1	1	0.0
保健事業費		109,266	112,956	107,944	105,088	110,301	5.0
基金積立金		1	1	1	1	345,622	34,562,200
諸支出金		91,230	149,900	24,167	33,900	40,614	19.8
繰上充用金		1,315,781	781,834	376,349	—	—	—
後期高齢者支援金		1,718,313	廃款	—	—	—	—
前期高齢者納付金		6,273	廃款	—	—	—	—
老人保健拠出金		31	廃款	—	—	—	—
介護納付金		618,810	廃款	—	—	—	—
歳入歳出差引額		△ 781,835	△ 376,349	—	366,208	223,699	△ 38.9

資料：市民部国民健康保険室

・平成30年度から、国民健康保険の広域化に伴い予算科目の組み替えを実施。

その4 介護保険事業費

(単位：千円、%)

区分	29	30	元	2	3	増加率
歳入総額	9,881,131	9,953,885	10,152,086	10,912,296	11,327,164	3.8
保険料	2,285,174	2,437,960	2,407,339	2,399,162	2,267,675	△ 5.5
使用料及び手数料	297	282	295	329	337	2.4
国庫支出金	1,904,633	1,975,513	2,057,166	2,235,884	2,342,491	4.8
支払基金交付金	2,424,210	2,379,247	2,446,725	2,571,920	2,761,607	7.4
府支出金	1,277,661	1,306,996	1,328,974	1,401,502	1,497,370	6.8
財産収入	730	555	263	58	40	△ 31.0
繰入金	1,632,764	1,413,066	1,631,981	1,964,793	1,920,587	△ 2.2
繰越金	354,086	438,569	275,035	330,863	512,979	55.0
諸収入	1,576	1,697	4,308	7,785	24,078	209.3
歳出総額	9,442,562	9,678,850	9,821,223	10,399,317	11,130,949	7.0
総務費	260,168	231,429	218,071	243,060	254,853	4.9
保険給付費	8,333,966	8,414,707	8,712,339	9,175,030	9,662,843	5.3
地域支援事業費	488,979	564,950	590,686	571,511	600,091	5.0
基金積立金	279,148	434,369	242,260	382,911	556,923	45.4
諸支出金	80,301	33,395	57,867	26,805	56,239	109.8
歳入歳出差引額	438,569	275,035	330,863	512,979	196,215	△ 61.7

資料：市民部介護・医療・年金室

その5 介護サービス事業費

(単位：千円、%)

区分	29	30	元	2	3	増加率
歳入総額		2,028	5,097	6,838	8,260	20.8
サービス収入		2,028	4,682	6,634	6,920	4.3
繰越金		—	415	204	1,340	556.9
諸収入		—	0	0	0	0.0
歳出総額		1,613	4,893	5,498	7,604	38.3
総務費		521	2,124	2,303	2,398	4.1
サービス事業費		1,092	2,769	3,195	5,206	62.9
歳入歳出差引額		415	204	1,340	656	△ 51.0

資料：健康福祉部地域包括ケア室

・平成30年度から実施

その6 後期高齢者医療事業費

(単位：千円、%)

区分	29	30	元	2	3	増加率
歳入総額	2,199,906	2,272,188	2,371,076	2,552,080	2,635,201	3.3
後期高齢者医療保険料	1,830,830	1,893,847	1,983,005	2,158,020	2,184,449	1.2
使用料及び手数料	141	148	147	145	122	△ 15.9
繰入金	281,440	290,250	298,678	310,914	326,223	4.9
繰越金	84,895	85,739	87,404	82,820	122,191	47.5
諸収入	2,600	2,204	1,842	181	2,216	1,124.3
歳出総額	2,114,167	2,184,783	2,288,256	2,429,888	2,550,453	5.0
総務費	40,205	34,888	36,005	25,230	32,102	27.2
後期高齢者医療 広域連合納付金	2,071,437	2,147,931	2,250,587	2,401,748	2,516,313	4.8
諸支出金	2,525	1,964	1,664	2,910	2,038	△ 30.0
歳入歳出差引額	85,739	87,405	82,820	122,192	84,748	△ 30.6

資料：市民部介護・医療・年金室

その7 病院事業会計

(損益計算書)

(単位：千円)

年度 区分	29	30	元	2	3
医業収益	8,299,047	8,452,381	8,495,603	7,743,961	8,304,715
入院収益	5,724,061	5,805,510	5,732,282	5,119,574	5,493,289
外来収益	2,315,889	2,387,627	2,515,624	2,431,171	2,598,625
その他医業収益	259,097	259,244	247,697	193,216	212,801
医業費用	9,101,519	9,247,700	9,547,364	9,626,404	9,764,817
給与費	5,195,439	5,331,148	5,486,590	5,644,726	5,684,061
材料費	1,737,064	1,804,216	1,923,205	1,876,585	1,977,022
経費	1,489,679	1,491,727	1,505,419	1,457,976	1,487,524
減価償却費	640,866	585,093	595,682	613,119	591,613
資産減耗費	7,595	4,867	9,268	20,644	8,067
研究研修費	30,876	30,649	27,200	13,354	16,530
医業外収益	173,488	175,314	178,582	1,812,731	2,357,852
受取利息及び配当金	1,574	10	49	52	235
他会計負担金	20,429	21,088	21,088	45,166	79,906
他会計補助金	—	—	—	631,306	—
国補助金	5,829	7,495	9,364	175,020	126,247
府補助金	10,839	14,761	11,187	850,880	2,019,972
長期前受金戻入	56,711	56,877	56,025	55,000	58,990
引当金戻入	6,232	—	—	478	174
その他医業外収益	71,874	75,083	80,869	54,829	72,328
医業外費用	259,833	268,119	308,503	332,785	351,627
支払利息及び 企業債取扱諸費	7,743	7,509	6,870	6,289	5,095
雑支出	252,090	260,610	301,633	326,496	346,532
介護サービス事業収益	19,025	19,019	19,283	19,125	16,819
居宅介護サービス収益	15,498	14,688	16,148	14,014	10,835
介護予防サービス収益	3,527	4,331	3,135	5,111	5,984
その他介護サービス 事業収益	—	—	—	—	—
介護サービス事業費用	18,339	13,564	13,835	13,988	12,689
給与費	18,097	13,397	13,560	13,748	12,354
材料費	—	—	—	—	—
経費	235	167	275	240	335
減価償却費	7	—	—	—	—
特別利益	—	—	—	—	—
その他特別利益	—	—	—	—	—
特別損失	—	2,487	28,700	13,579	3,159
貸付金返還免除	—	—	13,700	13,579	2,800
その他特別損失	—	2,487	15,000	—	359
当年度純利益	△ 888,131	△ 885,156	△ 1,204,934	△ 410,939	547,094
前年度繰越利益剰余金	△ 8,772,668	△ 9,660,799	△ 10,545,955	△ 11,750,889	△ 12,161,828
当年度未処分利益剰余金	△ 9,660,799	△ 10,545,955	△ 11,750,889	△ 12,161,828	△ 11,614,734

資料：市立病院事務局病院経営室

(貸借対照表)

(単位：千円)

区分	年度	29	30	元	2	3
資 産		11,669,141	11,598,132	11,065,840	11,325,541	11,992,218
固 定 資 産		10,187,997	9,967,726	9,515,094	9,123,319	8,751,333
有 形 固 定 資 産		10,147,539	9,916,284	9,469,451	9,087,509	8,717,423
土 地		2,343,244	2,343,244	2,343,244	2,343,244	2,343,244
建 物		6,234,588	5,939,966	5,652,289	5,380,680	5,101,547
構 築 物		142,656	131,227	121,236	111,266	101,297
器 械 備 品		1,399,853	1,329,691	1,199,466	1,122,601	1,064,628
車 両 運 搬 具		23,112	23,100	25,058	25,527	25,482
リ ー ス 資 産		—	134,550	113,652	89,685	65,719
建 設 仮 勘 定		4,086	14,506	14,506	14,506	15,506
無 形 固 定 資 産		1,186	1,186	1,186	1,186	1,186
電 話 加 入 権		1,186	1,186	1,186	1,186	1,186
投 資		39,272	50,256	44,457	34,624	32,724
長 期 貸 付 金		39,272	50,256	44,457	34,624	32,724
流 動 資 産		1,481,144	1,630,406	1,550,746	2,202,222	3,240,885
現 金 預 金		91,841	310,528	300,927	566,974	1,306,565
未 収 金		1,326,787	1,274,491	1,199,875	1,596,607	1,887,567
貸 倒 引 当 金		△ 12,001	△ 8,633	△ 8,349	△ 6,354	△ 7,848
貯 蔵 品		74,517	54,020	58,293	44,995	54,601
そ の 他 流 動 資 産		—	—	—	—	—
負 債		3,755,546	4,569,693	5,242,335	5,912,975	6,032,557
固 定 負 債		1,860,429	2,806,546	3,413,418	3,827,053	3,839,022
企 業 債		240,822	371,972	403,631	819,782	846,041
他 会 計 借 入 金		—	700,000	1,300,000	1,300,000	1,300,000
リ ー ス 債 務		—	134,550	89,685	65,719	65,719
引 当 金		1,619,607	1,600,024	1,620,102	1,641,552	1,627,262
長 期 前 受 補 助 金		—	—	—	—	—
流 動 負 債		1,004,798	928,705	1,049,170	1,290,578	1,409,625
企 業 債		43,170	64,950	113,541	144,749	154,440
リ ー ス 債 務		—	—	23,966	23,966	—
未 払 金		585,572	526,080	580,421	730,252	824,336
預 り 金		51,570	55,567	67,909	56,563	52,331
引 当 金		324,486	282,108	263,333	335,048	378,518
繰 延 収 益		890,319	834,442	779,747	795,344	783,910
国・府補助金 長期前受金		28,737	18,557	9,726	71,105	1,223,914
その他資本剰余金 長期前受金		861,582	815,885	770,021	724,239	△ 440,004
資 本		7,913,595	7,028,439	5,823,505	5,412,566	5,959,661
資 本 金		16,162,929	16,162,929	16,162,929	16,162,929	16,162,929
自 己 資 本 金		16,162,929	16,162,929	16,162,929	16,162,929	16,162,929
借 入 資 本 金		—	—	—	—	—
企 業 債		—	—	—	—	—
剰 余 金		△ 8,249,334	△ 9,134,490	△ 10,339,424	△ 10,750,363	△ 10,203,268
資 本 剰 余 金		1,406,465	1,406,465	1,406,465	1,406,465	1,406,466
国・府補助金		64,111	64,111	64,111	64,111	64,111
他 会 計 負 担 金		1,280,991	1,280,991	1,280,991	1,280,991	1,280,991
受 贈 財 産 評 価 額		61,363	61,363	61,363	61,363	61,364
利 益 剰 余 金		△ 9,655,799	△ 10,540,955	△ 11,745,889	△ 12,156,828	△ 11,609,734
減 債 積 立 金		5,000	5,000	5,000	5,000	5,000
利 益 剰 余 金		△ 9,660,799	△ 10,545,955	△ 11,750,889	△ 12,161,828	△ 11,614,734
負債・資本合計		11,669,141	11,598,132	11,065,840	11,325,541	11,992,218

資料：市立病院事務局病院経営室

その8 水道事業会計

(損益計算書)

(単位：千円)

区分	年度	29	30	元	2	3
営業収益		2,489,283	2,424,074	2,435,998	2,421,467	2,429,495
給水収益		2,375,769	2,305,347	2,317,424	2,203,674	2,283,811
受託工事収益		15,001	22,178	23,554	12,014	18,867
他会計負担金		—	—	—	—	112,698
その他		98,513	96,549	95,020	205,779	14,119
営業費用		2,392,870	2,380,493	2,442,809	2,441,240	2,475,498
原水及び浄水費		1,279,080	1,238,074	1,268,053	1,232,038	977,803
配水及び給水費		158,351	129,823	145,288	165,039	447,051
受託工事費		25,427	19,425	25,305	22,835	24,931
業務費		98,957	101,981	100,898	115,753	119,843
総係費		128,975	171,091	154,070	142,959	126,522
減価償却費		679,912	705,787	737,520	753,696	755,050
資産減耗費		22,168	14,312	11,675	8,920	24,298
営業外収益		438,162	417,815	417,671	473,316	431,857
納付金		171,000	157,090	130,150	189,189	149,490
他会計負担金		61	4	62	2	—
受取利息		623	424	182	92	118
受贈財産長期前受金戻入		73,194	76,234	95,266	98,085	98,999
工事負担金長期前受金戻入		139,964	137,805	142,059	132,674	135,275
国庫(府)補助金長期前受金戻入		4,055	4,486	5,098	6,301	6,301
他会計負担金長期前受金戻入		31,625	28,400	28,985	29,943	29,176
雑収益		17,640	13,372	15,869	17,030	12,498
営業外費用		64,212	56,718	49,782	43,146	36,195
支払利息		62,629	55,478	48,198	41,403	34,407
雑支出		1,583	1,240	1,584	1,743	1,788
特別利益		—	—	—	—	—
固定資産売却益		—	—	—	—	—
過年度損益修正益		—	—	—	—	—
特別損失		15,473	21,397	11,502	10,417	1,484,243
固定資産売却損		14,796	20,333	10,628	8,466	9,465
過年度損益修正損		677	1,064	874	1,951	2,011
その他特別損失		—	—	—	—	—
固定資産譲渡損		—	—	—	—	1,472,767
当年度純利益 (△当年度純損失)		454,890	383,281	349,576	399,980	△ 1,134,584
前年度繰越利益剰余金		43,317	48,207	41,488	41,064	41,044
その他未処分利益 剰余金変動額		312,945	410,973	437,944	657,828	200,000
当年度未処分 利益剰余金 (△当年度未処理欠損金)		811,152	842,461	829,008	1,098,872	△ 893,540

資料：上下水道局経営企画室

(貸借対照表)

(単位：千円)

区分	年度	29	30	元	2	3
資 産		21,504,053	22,307,213	22,588,820	22,564,386	21,470,329
固 定 資 産		18,609,826	19,357,421	19,742,508	19,961,619	18,720,584
有 形 固 定 資 産		18,477,595	19,226,301	19,616,623	19,840,969	18,604,402
無 形 固 定 資 産		132,231	131,120	125,885	120,650	116,182
流 動 資 産		2,894,227	2,949,792	2,846,312	2,602,767	2,749,745
現 金 預 金		2,428,623	2,411,141	2,261,793	2,092,349	2,323,828
未 収 金		377,248	358,723	380,923	448,848	357,661
貯 蔵 品		14,475	18,985	21,102	20,429	23,659
そ の 他		73,881	160,943	182,494	41,141	44,597
負 債		10,837,831	11,257,711	11,189,742	10,765,328	10,601,283
固 定 負 債		3,076,483	3,002,921	3,079,528	2,884,191	2,965,100
企 業 債		2,791,097	2,716,392	2,781,199	2,546,073	2,618,840
リ ー ス 債 務		23,729	14,175	7,162	10,030	5,370
引 当 金		261,657	272,354	291,167	328,088	340,890
流 動 負 債		853,067	920,594	919,557	883,011	874,745
企 業 債		340,165	344,705	360,193	355,126	320,233
リ ー ス 債 務		14,422	9,554	7,013	6,338	4,660
未 払 金		345,304	411,574	395,368	497,556	528,782
前 受 金		5,098	5,098	5,098	—	—
引 当 金		16,385	17,264	16,600	18,441	2,559
そ の 他		131,693	132,399	135,285	5,550	18,511
繰 延 収 益		6,908,281	7,334,196	7,190,657	6,998,126	6,761,438
国 庫 (府) 補 助 金 長 期 前 受 金		169,356	183,404	176,811	176,564	170,716
工 事 負 担 金 長 期 前 受 金		3,973,685	3,839,277	3,700,367	3,571,213	3,453,744
受 贈 財 産 金 長 期 前 受 金		2,129,494	2,698,318	2,719,076	2,666,564	2,580,337
他 会 計 負 担 金 長 期 前 受 金		635,746	613,197	594,403	583,785	556,641
資 本		10,666,222	11,049,502	11,399,078	11,799,058	10,869,046
資 本 金		6,708,493	7,021,437	7,432,410	7,870,354	8,528,182
剰 余 金		3,957,729	4,028,065	3,966,668	3,928,704	2,340,864
資 本 剰 余 金		1,526,944	1,526,944	1,526,944	1,526,944	1,731,516
利 益 剰 余 金		2,430,785	2,501,121	2,439,724	2,401,760	609,348
負 債 ・ 資 本 合 計		21,504,053	22,307,213	22,588,820	22,564,386	21,470,329

資料：上下水道局経営企画室

その9 公共下水道事業会計

(損益計算書)

(単位：千円)

区分	年度	29	30	元	2	3
営業収益		1,648,120	1,635,389	1,620,476	1,550,940	1,614,758
下水道使用料		1,491,648	1,469,304	1,467,413	1,403,655	1,465,590
他会計負担金		155,769	165,368	152,387	146,626	148,570
その他営業収益		703	717	676	659	598
営業費用		2,140,714	2,176,024	2,198,705	2,225,999	2,213,383
汚水管渠費		87,292	84,926	68,234	77,439	77,099
雨水管渠費		44,679	42,164	37,140	30,400	32,434
流域下水道維持管理負担金		494,436	507,011	502,713	490,309	460,708
ポンプ場費		60,126	55,066	70,042	72,326	63,369
水質管理費		1,921	2,002	2,000	2,000	2,244
普及促進費		6,026	6,338	9,991	9,938	—
業務費		58,731	57,942	57,036	63,874	74,439
汚水総係費		49,088	55,561	49,471	57,777	54,015
雨水総係費		18,034	30,754	24,392	24,164	22,576
汚水減価償却費		888,159	898,334	914,647	929,128	941,192
雨水減価償却費		431,864	435,089	462,643	468,644	485,307
資産減耗費		358	837	396	—	—
営業外収益		849,452	843,802	864,087	963,917	927,675
他会計負担金		85,392	81,002	81,598	155,767	65,788
受取利息		2,005	2,210	1,130	851	523
受贈財産長期前受金戻入		372,591	378,081	405,877	412,714	429,624
受益者負担金長期前受金戻入		15,255	15,245	15,223	15,227	15,130
工事負担金長期前受金戻入		638	638	638	638	638
国庫(府)補助金長期前受金戻入		172,819	174,781	180,385	184,863	189,170
他会計負担金長期前受金戻入		129,822	130,619	131,320	131,339	132,067
他会計補助金長期前受金戻入		5,491	5,491	5,490	5,490	5,490
雑収益		65,439	55,735	42,426	57,028	89,245
営業外費用		106,789	94,053	82,043	74,556	64,159
支払利息		100,429	87,659	76,253	66,379	57,770
雑支出		6,360	6,394	5,790	8,177	6,389
特別利益		—	—	—	—	—
固定資産売却益		—	—	—	—	—
過年度損益修正益		—	—	—	—	—
特別損失		582	928	1,960	1,829	1,895
過年度損益修正損		533	928	1,960	1,829	1,895
その他特別損失		49	—	—	—	—
当年度純利益		249,487	208,186	201,855	212,473	262,996
前年度繰越利益剰余金		37,406	36,893	32,079	33,934	36,407
その他未処分利益剰余金変動額		—	—	—	—	—
当年度未処分利益剰余金		286,893	245,079	233,934	246,407	299,403

資料：上下水道局経営企画室

(貸借対照表)

(単位：千円)

区分	年度	29	30	元	2	3
資 産		39,686,585	40,905,999	41,523,956	42,048,013	41,389,797
固 定 資 産		35,221,778	36,271,133	36,412,126	37,108,488	36,069,098
有 形 固 定 資 産		30,926,704	32,067,751	32,292,159	33,066,838	32,133,152
無 形 固 定 資 産		4,280,074	4,188,382	4,104,967	4,026,650	3,935,946
投 資		15,000	15,000	15,000	15,000	—
流 動 資 産		4,464,807	4,634,866	5,111,830	4,939,525	5,320,699
現 金 預 金		4,087,204	4,190,095	4,545,661	4,519,732	4,958,873
未 収 金		354,823	417,001	511,327	419,793	361,826
そ の 他		22,780	27,770	54,842	—	—
負 債		25,320,891	26,329,596	26,644,498	26,956,082	26,028,019
固 定 負 債		4,200,702	4,014,413	3,963,672	3,811,103	3,530,457
企 業 債		3,889,547	3,699,155	3,756,588	3,599,245	3,317,977
他 会 計 借 入 金		101,200	101,200	—	—	—
引 当 金		51,452	55,782	49,027	53,801	54,423
リ ー ス 債 務		446	219	—	—	—
そ の 他 固 定 負 債		158,057	158,057	158,057	158,057	158,057
流 動 負 債		839,083	778,287	1,023,839	791,496	656,728
企 業 債		393,698	378,392	354,867	361,743	362,268
リ ー ス 債 務		219	227	224	—	—
未 払 金		436,487	389,540	658,044	420,081	284,205
引 当 金		8,185	9,551	10,052	9,039	9,072
預 り 金		494	577	652	633	1,183
繰 延 収 益		20,281,106	21,536,896	21,656,987	22,353,483	21,840,834
受 贈 財 産 長 期 前 受 金		12,578,597	13,744,746	13,718,718	14,260,228	13,955,057
受 益 者 負 担 金 長 期 前 受 金		269,996	254,786	240,032	225,975	211,297
工 事 負 担 金 長 期 前 受 金		23,888	23,251	22,613	21,975	21,337
国 庫 (府) 補 助 金 長 期 前 受 金		3,501,160	3,612,705	3,833,248	4,091,157	3,961,782
他 会 計 負 担 金 長 期 前 受 金		3,743,845	3,743,279	3,689,737	3,606,999	3,549,702
他 会 計 補 助 金 長 期 前 受 金		163,620	158,129	152,639	147,149	141,659
資 本		14,365,694	14,576,403	14,879,458	15,091,931	15,361,778
資 本 金		11,560,221	11,560,221	11,560,221	11,560,221	11,560,221
剰 余 金		2,805,473	3,016,182	3,319,237	3,531,710	3,801,557
資 本 剰 余 金		159,415	161,938	263,138	263,138	269,989
利 益 剰 余 金		2,646,058	2,854,244	3,056,099	3,268,572	3,531,568
負 債 ・ 資 本 合 計		39,686,585	40,905,999	41,523,956	42,048,013	41,389,797

資料：上下水道局経営企画室

その10 競艇事業会計

(損益計算書)

(単位：千円)

区分	年度	29	30	元	2	3
営業収益		54,374,383	43,951,376	66,427,902	59,545,062	93,630,707
開催収益		51,454,478	41,180,989	60,084,208	53,959,457	87,694,025
専用場外受託事業収益		1,030,184	995,262	4,235,399	3,332,323	3,222,816
場間場外受託事業収益		1,029,694	1,043,951	949,658	991,814	734,464
その他営業収益		860,027	731,174	1,158,637	1,261,468	1,979,402
営業費用		51,682,435	41,561,470	62,305,349	54,806,375	86,150,495
開催費		40,718,753	32,701,417	47,723,186	43,305,628	71,030,290
交付金		2,408,346	2,031,781	2,827,453	2,708,807	4,005,620
販売促進費		727,408	492,565	798,004	450,787	747,827
施設費		1,542,165	1,322,371	2,031,782	2,121,644	3,238,239
選手費		843,787	524,427	890,110	511,213	812,370
委託費		3,540,385	2,618,456	3,139,757	1,708,484	2,491,200
管理費		577,838	555,137	578,262	501,899	526,592
専用場外受託事業費		598,918	578,528	3,623,594	2,841,475	2,740,124
場間場外受託事業費		597,770	609,773	570,239	604,513	502,783
減価償却費		127,065	127,015	122,962	51,925	55,450
営業外収益		3,446	38,917	37,232	36,714	37,895
受取利息		2,237	4,039	2,513	2,316	2,323
雑収益		1,209	34,878	34,719	34,398	35,572
営業外費用		1,141,479	1,069,701	3,174,084	4,479,776	7,320,284
繰出金		600,000	600,000	2,200,000	3,500,000	6,000,000
寄附金		20,086	32,901	20,849	31,212	32,845
雑支出		521,393	436,800	953,235	948,564	1,287,439
特別利益		—	—	—	—	—
固定資産売却益		—	—	—	—	—
過年度損益修正益		—	—	—	—	—
特別損失		—	—	—	—	—
過年度損益修正損		—	—	—	—	—
その他特別損失		—	—	—	—	—
当年度純利益		1,553,915	1,359,122	985,701	295,625	197,823
前年度繰越利益剰余金		1,392,688	2,946,603	3,585,725	3,971,426	3,972,050
当年度未処分利益剰余金		2,946,603	4,305,725	4,571,426	4,267,051	4,169,873

資料：競艇事業局企画室

(貸借対照表)

(単位：千円)

区分	年度	29	30	元	2	3
資 産		8,584,019	9,922,569	11,209,247	12,028,378	12,228,756
固 定 資 産		2,177,517	3,555,016	4,072,365	4,147,201	4,515,010
有 形 固 定 資 産		2,439	725,523	725,090	724,658	724,225
無 形 固 定 資 産		284,580	238,569	155,974	231,051	599,199
投 資 そ の 他 の 資 産		1,890,498	2,590,924	3,191,301	3,191,492	3,191,586
流 動 資 産		6,406,502	6,367,553	7,136,882	7,881,177	7,713,746
現 金 預 金		5,432,174	5,520,398	6,047,427	6,595,551	5,577,070
未 収 金		951,707	821,621	1,066,623	1,205,608	2,050,064
前 払 金		603	443	5,113	1,229	707
そ の 他 流 動 資 産		22,018	25,091	17,719	78,789	85,905
負 債		627,404	612,650	913,250	1,436,566	1,439,027
固 定 負 債		25,066	28,068	31,606	30,679	35,800
引 当 金		25,066	28,068	31,606	30,679	35,800
流 動 負 債		602,338	584,582	881,644	1,405,887	1,403,227
引 当 金		15,019	13,515	13,784	12,429	12,935
未 払 金		439,722	461,370	805,270	1,038,510	1,053,153
未 払 費 用		18,483	8,260	4,429	14,472	17,891
預 り 金		129,114	101,437	58,161	340,476	319,248
資 本		7,956,615	9,309,919	10,295,997	10,591,812	10,789,729
資 本 金		4,303,910	4,297,667	4,297,667	4,297,667	4,297,667
剰 余 金		3,652,705	5,012,252	5,998,330	6,294,145	6,492,062
資 本 剰 余 金		6,102	6,527	6,904	7,094	7,189
利 益 剰 余 金		3,646,603	5,005,725	5,991,426	6,287,051	6,484,873
負 債 ・ 資 本 合 計		8,584,019	9,922,569	11,209,247	12,028,378	12,228,756

資料：競艇事業局企画室