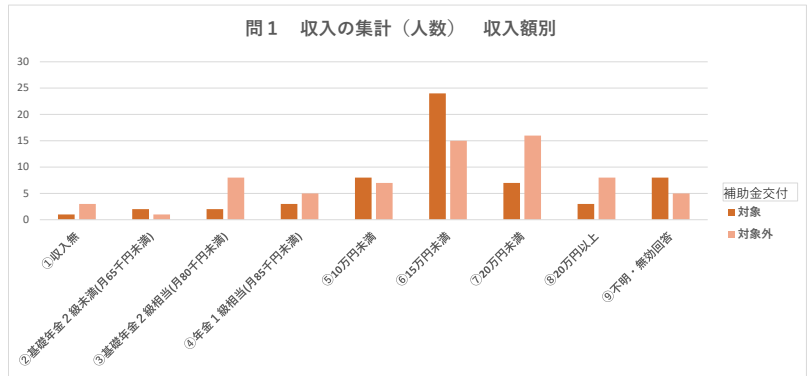


送付数	回答数	回答率
146	126	86.3%

**問1 一月当たりの収入はいくらですか。**

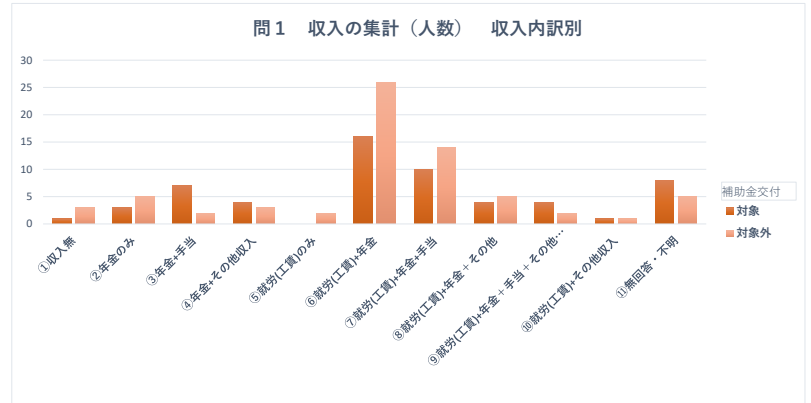
<収入額別>

	補助金交付		総計	割合
	対象	対象外		
①収入無	1	3	4	3.2%
②基礎年金2級未満(月65千円未満)	2	1	3	2.4%
③基礎年金2級相当(月80千円未満)	2	8	10	7.9%
④年金1級相当(月85千円未満)	3	5	8	6.3%
⑤10万円未満	8	7	15	11.9%
⑥15万円未満	24	15	39	31.0%
⑦20万円未満	7	16	23	18.3%
⑧20万円以上	3	8	11	8.7%
⑨不明・無効回答	8	5	13	10.3%
総計	58	68	126	100.0%



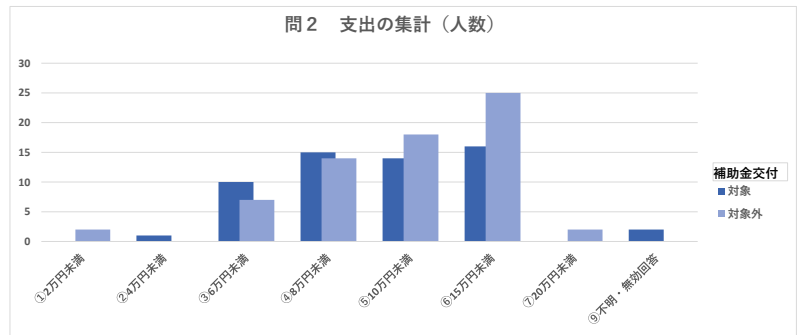
<収入内訳別>

	補助金交付		総計	収入平均額
	対象	対象外		
①収入無	1	3	4	0
②年金のみ	3	5	8	75,642
③年金+手当	7	2	9	109,421
④年金+その他収入	4	3	7	113,524
⑤就労(工賃)のみ		2	2	72,000
⑥就労(工賃)+年金	16	26	42	138,343
⑦就労(工賃)+年金+手当	10	14	24	137,874
⑧就労(工賃)+年金+その他	4	5	9	116,907
⑨就労(工賃)+年金+手当+その他収入	4	2	6	142,035
⑩就労(工賃)+その他収入	1	1	2	138,500
⑪無回答・不明	8	5	13	—
総計	58	68	126	



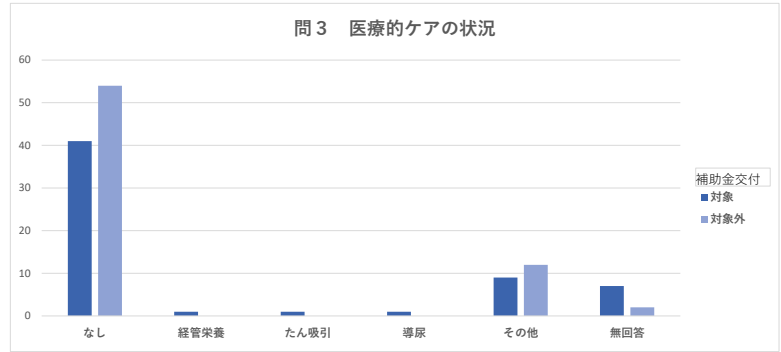
**問2 一月当たりの支出はいくらですか。**

	補助金交付		総計	割合
	対象	対象外		
①2万円未満		2	2	1.6%
②4万円未満	1		1	0.8%
③6万円未満	10	7	17	13.5%
④8万円未満	15	14	29	23.0%
⑤10万円未満	14	18	32	25.4%
⑥15万円未満	16	25	41	32.5%
⑦20万円未満		2	2	1.6%
⑨不明・無効回答	2		2	1.6%
総計	58	68	126	100.0%



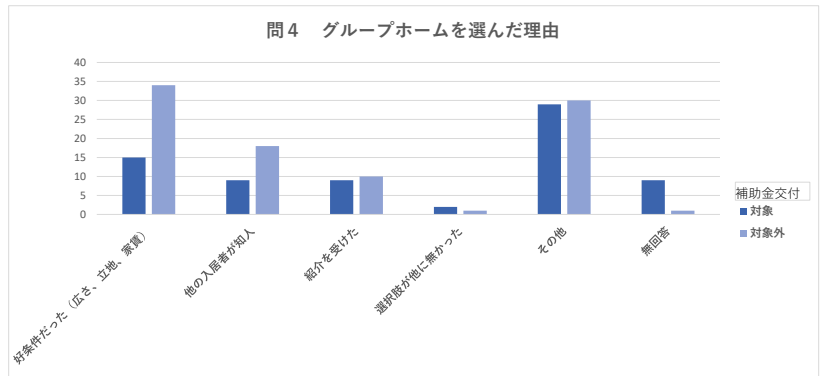
**問3 医療的ケアの状況について教えてください。(当てはまるものすべて選択)**

	対象	対象外	総計
なし	41	54	95
経管栄養	1		1
たん吸引	1		1
導尿	1		1
その他	9	12	21
無回答	7	2	9



**問4 今住んでいるグループホームを選んだ理由を教えてください。(当てはまるものすべて選択)**

	対象	対象外	総計
好条件だった(広さ、立地、家賃)	15	34	49
他の入居者が知人	9	18	27
紹介を受けた	9	10	19
選択肢が他に無かった	2	1	3
その他	29	30	59
無回答	9	1	10



**問5 グループホームの中で、移動を補助する用具を使用していますか。(当てはまるものすべて選択)**

	対象	対象外	総計
電動車いす	1		1
車いす	7	3	10
座位保持	2	1	3
歩行器	1		1
その他	3	1	4
なし	42	63	105
無回答	5	2	7

