

### ①ASIAN DINING Lei can ting (レアカンティン)

◆中国料理をベースにアレンジしたアジアンテイストの創作メニューが堪能できるお店。



住所 箕面市船場東3-3-11  
お問合わせ 072-749-0037  
営業時間 11:00~23:00(金・土・祝前日 24:00まで)  
定休日 不定休

#### 各種設備情報

出入口:開き戸 テーブルの利用:車椅子利用可  
建物入口段差:段差無し 駐車場:有り(一般駐車場のみ)  
エレベータ:有り A E D:ー

#### トイレ情報 車椅子対応トイレ無し

ウォシュレット○ オストメイト× 多目的シート× ベビーシート× 背もたれ×



オレンジゆずるバス停 船場西2丁目 ※日曜・祝日は停車しません

黄ルート

「船場西2丁目」バス停より南東へ500m

日曜・祝日は、阪急バス(最寄のバス停は新船場南橋)等、他の交通機関をご利用ください。

### ②ALPOA (アルポア)

◆洋服・靴・カバン・雑貨等、選び抜かれた上質な「モノ」が揃うセレクトショップ。



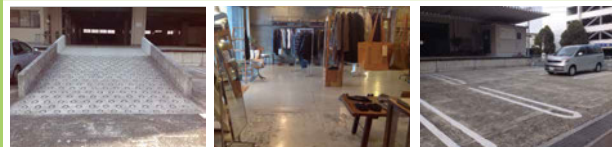
住所 箕面市船場東1-9-6南側1F  
お問合わせ 072-744-7739  
営業時間 12:00~21:00(月-金) 11:00~21:00(土日祝)  
定休日 水曜日

#### 各種設備情報

出入口:開き戸 テーブルの利用:ー  
建物入口段差:スロープ有り 駐車場:有り(一般駐車場のみ)  
エレベータ:ー A E D:ー

#### トイレ情報 トイレ無し

ウォシュレット× オストメイト× 多目的シート× ベビーシート× 背もたれ×



オレンジゆずるバス停 船場東1丁目

青ルート

赤ルート

「船場東1丁目」バス停より東へ400m

### ③Antiques Midi( アンティークス ミディ)

◆輸入雑貨の店。アンティーク家具は風合いを大事に、メンテナンスも対応。



住所 箕面市船場東1-9-6 3F  
お問合わせ 072-728-4777  
営業時間 12:00~19:00  
定休日 木曜日

#### 各種設備情報

出入口:開き戸 テーブルの利用:ー  
建物入口段差:スロープ有り 駐車場:有り(一般駐車場のみ)  
エレベータ:有り A E D:ー

#### トイレ情報 トイレ無し

ウォシュレット× オストメイト× 多目的シート× ベビーシート× 背もたれ×



オレンジゆずるバス停 船場東1丁目

青ルート

赤ルート

「船場東1丁目」バス停より東へ400m

#### 各種設備情報

出入口:自動ドア テーブルの利用:ー  
建物入口段差:段差無し 駐車場:ー  
エレベータ:ー A E D:ー

#### トイレ情報 トイレ無し

ウォシュレット× オストメイト× 多目的シート× ベビーシート× 背もたれ×



オレンジゆずるバス停 船場西2丁目 ※日曜・祝日は停車しません

黄ルート

「船場西2丁目」バス停より南東へ100m

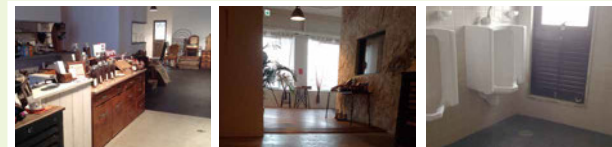
日曜・祝日は、阪急バス(最寄のバス停は豊島高校前)等、他の交通機関をご利用ください。

#### 各種設備情報

出入口:開き戸 テーブルの利用:車椅子利用可  
建物入口段差:段差無し 駐車場:有り(一般駐車場のみ)  
エレベータ:有り A E D:ー

#### トイレ情報 車椅子対応トイレ無し

ウォシュレット○ オストメイト× 多目的シート× ベビーシート× 背もたれ×



オレンジゆずるバス停 船場団地

黄ルート

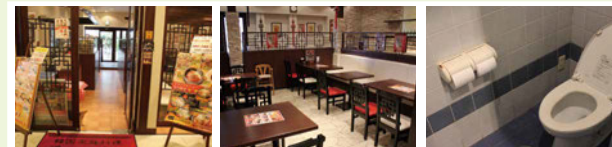
「船場団地」バス停より交差点(船場東)を北へ200m

#### 各種設備情報

出入口:開き戸 テーブルの利用:車椅子利用可  
建物入口段差:段差無し 駐車場:車椅子対応有り  
エレベータ:ー A E D:ー

#### トイレ情報 車椅子対応トイレ無し

ウォシュレット× オストメイト× 多目的シート× ベビーシート× 背もたれ×



オレンジゆずるバス停 船場東3丁目

黄ルート

「船場東3丁目」バス停より南へ100m

### ④紅彩(いろどり)

◆幅広い年齢層に人気の和菓子店。



住所 箕面市船場西2-7-11  
お問合わせ 072-702-2377  
営業時間 10:00~19:00  
定休日 火曜日

### ⑤カフェマタンスペシャルティーコーヒービーンズ

◆元は倉庫だったという内装を活かしたお酒落なコーヒー専門店。ランチも人気。



住所 箕面市船場東1-2-20 ウォールマンビル3F  
お問合わせ 072-726-2266  
営業時間 8:00~19:00  
定休日 第3木曜日

### ⑥韓国家庭料理 チェゴヤ

◆本場韓国の食卓を再現したおもてなし家庭料理。子ども向けに辛い味付けの料理も。



住所 箕面市船場東3-13-11 ビーパワード1階  
お問合わせ 072-726-0141  
営業時間 11:00~23:00  
定休日 無休



### ⑦ Sprout(スプラウト)

◆九州、四国、西日本の野菜、米を中心に、各地の厳選食材を扱うお店。



住所 箕面市船場東2-6-46 1F  
お問合わせ 072-737-8333  
営業時間 10:00~18:00  
定休日 日曜日

バリアフリー情報

各種設備情報 店内に段差があるのでご注意ください

出入口:開き戸 テーブルの利用:—  
建物入口段差:段差有り 駐車場:—  
エレベータ:— A E D:—

トイレ情報 トイレ無し

ウォシュレット× オストメイト× 多目的シート× ベビーシート× 背もたれ×



施設内写真

オレンジゆずるバス停 船場東3丁目

黄ルート

「船場東3丁目」バス停より北西へ100m

アクセス

### ⑧ DOUBLEDAY(ダブルデイ)

◆レトロフュージョンをコンセプトに、家具・雑貨を扱うライフスタイルショップ。



住所 箕面市船場東3-1-6 COM2号館1F  
お問合わせ 072-729-4651  
営業時間 11:00~19:00  
定休日 不定休

バリアフリー情報

各種設備情報

出入口:開き戸 テーブルの利用:—  
建物入口段差:段差無し 駐車場:—  
エレベータ:— A E D:—

トイレ情報 トイレ無し

ウォシュレット× オストメイト× 多目的シート× ベビーシート× 背もたれ×



施設内写真

オレンジゆずるバス停 新船場北橋

青ルート

赤ルート

黄ルート

「新船場北橋」バス停より北へ100m

アクセス

### ⑨ PLANTS LIFE Roots(プランツライフーツ)

◆新御堂筋沿いにあるお洒落な樹木、観葉植物専門店。



住所 箕面市船場東3-3-13アルス千里中央101  
お問合わせ 072-726-7188  
営業時間 11:00~19:00  
定休日 第1第2火曜日、水曜日

バリアフリー情報

各種設備情報 植木の設置が多い際には、通路幅が狭い場合があります

出入口:開き戸 テーブルの利用:—  
建物入口段差:段差無し 駐車場:—  
エレベータ:— A E D:—

トイレ情報 トイレ無し

ウォシュレット× オストメイト× 多目的シート× ベビーシート× 背もたれ×



施設内写真

オレンジゆずるバス停 船場西2丁目 ※日曜・祝日は停車しません

黄ルート

「船場西2丁目」バス停より南東へ500m

アクセス

日曜・祝日は、阪急バス(最寄のバス停は新船場南橋)等、他の交通機関をご利用ください。

### 各種設備情報

出入口:自動ドア テーブルの利用:車椅子利用可  
建物入口段差:段差無し 駐車場:車椅子対応有り  
エレベータ:— A E D:—

トイレ情報 車椅子対応トイレ無し

ウォシュレット○ オストメイト× 多目的シート× ベビーシート○ 背もたれ×



バリアフリー情報

オレンジゆずるバス停 船場東3丁目

黄ルート

「船場東3丁目」バス停より南へ100m

施設内写真

アクセス

### ⑩ 北海横綱

◆産地直送、鮮度こだわった最高のお寿司をお届けします。



住所 箕面市船場東3-13-11 ビーパーク1階  
お問合わせ 072-726-3999  
営業時間 11:30~22:00  
定休日 無休

バリアフリー情報

施設内写真

アクセス

### 各種設備情報

出入口:開き戸 テーブルの利用:車椅子利用可  
建物入口段差:段差無し 駐車場:—  
エレベータ:— A E D:—

トイレ情報 車椅子対応トイレ無し

ウォシュレット○ オストメイト× 多目的シート× ベビーシート× 背もたれ×



バリアフリー情報

オレンジゆずるバス停 船場団地

黄ルート

「船場団地」バス停より交差点(船場東3丁目)を北へ200m

施設内写真

アクセス

### ⑪ ボンクール・カフェ

◆専属パティシエの作るスイーツが人気。子連れで衍ける落ち着いた雰囲気のカフェ。



住所 箕面市船場東2-3-56  
お問合わせ 072-727-3751  
営業時間 11:00~24:00  
定休日 不定休

バリアフリー情報

施設内写真

アクセス

### 各種設備情報

出入口:開き戸 テーブルの利用:車椅子利用可  
建物入口段差:段差無し 駐車場:車椅子対応有り  
エレベータ:— A E D:—

トイレ情報 車椅子対応トイレ無し

ウォシュレット○ オストメイト× 多目的シート× ベビーシート× 背もたれ×



バリアフリー情報

オレンジゆずるバス停 船場団地

黄ルート

「船場団地」バス停より交差点(船場東3丁目)を南へ50m

施設内写真

アクセス

### ⑫ rfm+Ferdinand kitchen(ルーフアスエルティナドキッチン)

◆落ち着いた雰囲気的空間をデザインしている船場のカフェレストラン。



住所 箕面市船場東3-5-39  
お問合わせ 072-726-0209  
営業時間 11:00~24:00  
定休日 水曜日

バリアフリー情報

施設内写真

アクセス

箕面大通

牧落・桜井

萱野

船場

小野原

病院情報

施設別アクセス

箕面大通

牧落・桜井

萱野

船場

小野原

病院情報

施設別アクセス



### 13 萱野南図書館

◆船場西の住宅地にある図書館で、教育センターとの複合施設。



住所 箕面市船場西3-8-22  
お問合わせ 072-727-1033  
営業時間 10:00~17:00(金曜日は19:00まで)  
定休日 月曜日、図書整理点検期間

#### 各種設備情報

出入口:自動ドア  
建物入口段差:段差無し  
エレベータ:有り  
駐車場:車椅子対応有り

聴覚障害者対応:筆談対応有り  
磁気ループ:一  
点字案内板:有り  
音声案内:一  
点字ブロック:建物入口から受付まで有り  
A E D:一

トイレ情報 車椅子対応トイレ有り

ウォシュレット× オストメイト× 多目的シート× ベビーシート○ 背もたれ×



オレンジゆずるバス停 船場西2丁目 ※日曜・祝日は停車しません

黄ルート

「船場西2丁目」バス停より南西へ400m

日曜・祝日は、阪急バス(最寄のバス停は豊島高校前)等、他の交通機関をご利用ください。

### 14 多世代交流センター

◆子どもから高齢者まで、世代を超えたふれあいの場。



住所 箕面市稲6-14-34  
お問合わせ 072-734-8617  
営業時間 9:00~17:00(貸座席利用9:00~20:00)  
定休日 日曜日、祝日

#### 各種設備情報

出入口:自動ドア  
建物入口段差:段差無し  
エレベータ:有り  
駐車場:車椅子対応有り

聴覚障害者対応:筆談対応有り  
磁気ループ:一  
点字案内板:一  
音声案内:一  
点字ブロック:建物入口から受付まで有り  
A E D:有り

トイレ情報 車椅子対応トイレ有り

ウォシュレット○ オストメイト○ 多目的シート○ ベビーシート○ 背もたれ○



オレンジゆずるバス停 稲ふれあいセンター ※日曜・祝日は停車しません

青ルート

赤ルート

黄ルート

「稲ふれあいセンター」バス停下車後すぐ

日曜・祝日は、阪急バス(最寄のバス停は豊島高校前)等、他の交通機関をご利用ください。

### 15 箕面市教育センター

◆教育に関する調査・研究等を行う施設。一般向けの教育文化事業も行っている。



住所 箕面市船場西3-8-22  
お問合わせ 072-727-5112  
営業時間 月~金8:45~21:00±8:45~17:00  
定休日 日曜日、祝日

#### 各種設備情報

出入口:自動ドア  
建物入口段差:段差無し  
エレベータ:有り  
駐車場:車椅子対応有り

聴覚障害者対応:筆談対応有り  
磁気ループ:一  
点字案内板:有り  
音声案内:一  
点字ブロック:建物入口から案内板まで有り  
A E D:一

トイレ情報 車椅子対応トイレ有り

ウォシュレット○ オストメイト× 多目的シート× ベビーシート× 背もたれ×



オレンジゆずるバス停 船場西2丁目 ※日曜・祝日は停車しません

黄ルート

「船場西2丁目」バス停より南西へ400m

日曜・祝日は、阪急バス(最寄のバス停は豊島高校前)等、他の交通機関をご利用ください。

## 車椅子でオレンジゆずるバスに乗ろう!!



### 乗る時

バスの前後と左側面にルート、行き先等が表示されますので、まずは行き先表示を確認して下さい。運転士が出口(バス前方の扉)にスロープを用意しますので、出口から乗車してください。運転士が気づいていない時は、前方の出口から声かけするようにしてください。



1 前方出口から乗車します。

2 運転士がスロープを用意します。

3 運転士が乗車のサポートを行います。

4 乗車中は車椅子を固定します。



### 降りる時

車内前方の行き先表示板に次のバス停が表示されますので、確認したうえ、近くの降車ボタンを押してお知らせください。運賃は、一般の方は一律210円、「高齢者運賃割引証」「難病患者等運賃割引証」「障害者手帳」をお持ちのかたは、一律100円です。バスを降りる時に、各割引証などを運転士に提示の上、運転席の横にある運賃箱またはカードリーダーでお支払いください。



5 運賃を支払います。

6 降車時も運転士がサポートを行います。

