

①磯物語

◆大人な雰囲気満載の歴史ある海鮮居酒屋。



住所 箕面市牧落3-1-5
お問合わせ 072-724-0016
営業時間 17:00~26:00
定休日 無休

各種設備情報

出入口:引き戸 テーブルの利用:車椅子利用可
建物入口段差:段差無し 駐車場:有り(一般駐車場のみ)
エレベータ:有り A E D:ー

トイレ情報 エレベータで2階に行くと、ビル共用の入口間口80cmのトイレ有り

ウォシュレット× オストメイト× 多目的シート× ベビーシート× 背もたれ×



オレンジゆずるバス停 箕面市役所前

青ルート 赤ルート 黄ルート
「箕面市役所前」バス停より南へ150m

②CAFE UNO cofee&beer(カフェ/コーヒー&ビア)

◆アメリカンな雰囲気漂う遊び心あふれる空間が楽しめるカフェ&バー。



住所 箕面市桜井3-7-22
お問合わせ 072-723-5775
営業時間 11:00~23:00
定休日 木曜日

各種設備情報

出入口:開き戸 テーブルの利用:車椅子利用可
建物入口段差:段差無し 駐車場:有り(一般駐車場のみ)
エレベータ:ー A E D:ー

トイレ情報 車椅子対応トイレ無し

ウォシュレット× オストメイト× 多目的シート× ベビーシート× 背もたれ×



オレンジゆずるバス停 南桜井

黄ルート
「南桜井」バス停より東へ50m

③亀甲堂

◆創業32年の和菓子店。
みたらし団子と大福が看板メニュー。



住所 箕面市西小路5-4-22
お問合わせ 072-721-8491
営業時間 9:00~19:00
定休日 水曜日

各種設備情報

出入口:自動ドア テーブルの利用:車椅子利用可
建物入口段差:段差無し 駐車場:ー
エレベータ:ー A E D:ー

トイレ情報 車椅子対応トイレ無し

ウォシュレット× オストメイト× 多目的シート× ベビーシート× 背もたれ×



オレンジゆずるバス停 箕面市役所前

青ルート 赤ルート 黄ルート
「箕面市役所前」バス停より西へ100m

各種設備情報

出入口:自動ドア テーブルの利用:車椅子利用可
建物入口段差:段差無し 駐車場:車椅子対応有り
エレベータ:有り A E D:ー

トイレ情報 車椅子対応トイレ有り

ウォシュレット○ オストメイト○ 多目的シート× ベビーシート○ 背もたれ×



オレンジゆずるバス停 箕面市役所前

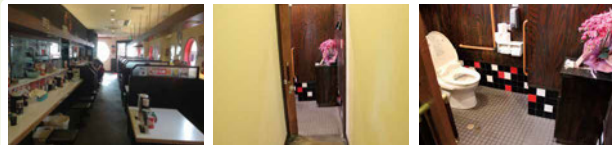
青ルート 赤ルート 黄ルート
「箕面市役所前」バス停より北へ200m

各種設備情報 スロープや通路が狭く方向転換が難しいため、ご注意ください。

出入口:自動ドア テーブルの利用:車椅子利用可
建物入口段差:スロープ有り 駐車場:有り(一般駐車場のみ)
エレベータ:ー A E D:ー

トイレ情報 車椅子対応トイレ有り(入口間口65cm)

ウォシュレット○ オストメイト× 多目的シート× ベビーシート× 背もたれ×



オレンジゆずるバス停 箕面市役所前

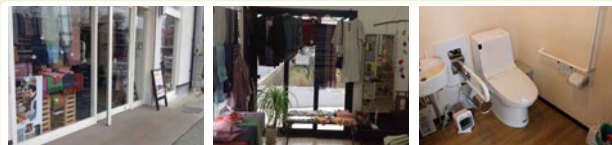
青ルート 赤ルート 黄ルート
「箕面市役所前」バス停より南へ200m

各種設備情報

出入口:自動ドア テーブルの利用:ー
建物入口段差:スロープ有り 駐車場:ー
エレベータ:ー A E D:ー

トイレ情報 車椅子対応トイレ有り

ウォシュレット○ オストメイト× 多目的シート× ベビーシート× 背もたれ×



オレンジゆずるバス停 牧落駅 ※日曜・祝日は停車しません

黄ルート
「牧落駅」バス停より南へ100m

日曜・祝日は、阪急バス(最寄のバス停は桜)等、他の交通機関をご利用ください。

④きんのぶた

◆「和豚もちぶた」と「産直野菜」をメインに
充実したメニューが魅力のしゃぶしゃぶ店。



住所 箕面市西小路3-10-1
お問合わせ 072-725-4129
営業時間 月~金17:00~24:00(土日祝)12:00~24:00
定休日 不定休

⑤黒兵衛 箕面総本店

◆豚骨醤油ラーメンが特徴の箕面発のラーメン店。
サイドメニューのミニ創作丼も大人気。



住所 箕面市牧落3-13-13
お問合わせ 072-722-9991
営業時間 11:00~26:00
定休日 無休

⑥工房千の風

◆素敵な衣服やさおり織を使った小物など、
手作りでの温かみのある商品がいっぱい。



住所 箕面市桜5-1-12
お問合わせ 072-735-7407
営業時間 10:30~15:30
定休日 月、火、土、日、祝日

⑦ さくらい

◆地域密着、美味しいお魚、毎日変わる看板メニューがお勧めの居酒屋。



住所 箕面市桜井2-5-5
お問合わせ 072-722-2095
営業時間 11:30~14:00 17:30~0:00 (日祝 23:00まで)
定休日 水曜日

各種設備情報

出入口:自動ドア テーブルの利用:車椅子利用可
建物入口段差:スロープ有り 駐車場:有り(一般駐車場のみ)
エレベータ:- A E D:-

トイレ情報 車椅子対応トイレ有り

ウォシュレット ○ オストメイト × 多目的シート × ベビーシート × 背もたれ ×



オレンジゆずるバス停 南桜井

青ルート
「南桜井」バス停より交差点(箕面自由学園前)を北へ100m

⑩ TATSUHIRO (タツヒロ)

◆フランス料理の出身シェフが作り出す多彩なイタリアンがここに。



住所 箕面市西小路4-1-1-102
お問合わせ 072-725-8110
営業時間 11:30~14:30 / 18:00~21:00
定休日 不定休

各種設備情報

出入口:開き戸 テーブルの利用:車椅子利用可
建物入口段差:段差無し 駐車場:有り(一般駐車場のみ)
エレベータ:- A E D:-

トイレ情報 車椅子対応トイレ無し

ウォシュレット × オストメイト × 多目的シート × ベビーシート × 背もたれ ×



オレンジゆずるバス停 桜

青ルート
「桜」バス停より東へ250m

⑧ さんかくひろば

◆おいしいご焼きを3個100円にて提供。地域交流の場として様々な催しも開催します。



住所 箕面市牧落3-2-15
お問合わせ 072-734-6833
営業時間 12:00~17:30
定休日 水、木、日、祝日

各種設備情報

出入口:自動ドア テーブルの利用:車椅子利用可
建物入口段差:スロープ有り 駐車場:車椅子対応有り
エレベータ:- A E D:-

トイレ情報 車椅子対応トイレ有り

ウォシュレット ○ オストメイト × 多目的シート ○ ベビーシート × 背もたれ ×



オレンジゆずるバス停 箕面市役所前

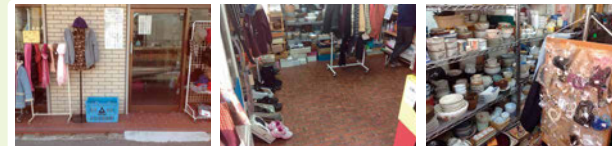
青ルート 赤ルート 黄ルート
「箕面市役所前」バス停より交差点(箕面市役所前)を東へ150m

各種設備情報

出入口:自動ドア テーブルの利用:-
建物入口段差:スロープ有り 駐車場:-
エレベータ:- A E D:-

トイレ情報 車椅子対応トイレ無し

ウォシュレット × オストメイト × 多目的シート × ベビーシート × 背もたれ ×



オレンジゆずるバス停 桜

青ルート
「桜」バス停より北東へ750m

⑪ たんぼほのわたげ

◆赤いテントが自印のリサイクルショップ。衣服から日用品まで多様な商品が揃う。



住所 箕面市西小路1-5-5
お問合わせ 072-725-6807
営業時間 10:00~17:00
定休日 木、日、祝日

⑨ たこ焼き居酒屋 絆

◆箕面高校近くに立地する、たこ焼きをメニューの中心とした居酒屋。



住所 箕面市牧落2-7-10
お問合わせ 072-725-9577
営業時間 15:00~25:00
定休日 火曜日

各種設備情報

出入口:開き戸 テーブルの利用:車椅子利用可
建物入口段差:段差有り(5cm) 駐車場:有り(一般駐車場のみ)
エレベータ:- A E D:-

トイレ情報 車椅子対応トイレ無し

ウォシュレット ○ オストメイト × 多目的シート × ベビーシート × 背もたれ ×



オレンジゆずるバス停 箕面高校前 ※日曜・祝日は停車しません

黄ルート
「箕面高校前」バス停より北へ100m
日曜・祝日は、阪急バス(最寄のバス停は箕面高校前)等、他の交通機関をご利用ください。

各種設備情報

出入口:開き戸 テーブルの利用:車椅子利用可
建物入口段差:段差有り(10cm) 駐車場:-
エレベータ:- A E D:-

トイレ情報 車椅子対応トイレ無し

ウォシュレット × オストメイト × 多目的シート × ベビーシート × 背もたれ ×



オレンジゆずるバス停 箕面高校前 ※日曜・祝日は停車しません

黄ルート
「箕面高校前」バス停より北へ200m
日曜・祝日は、阪急バス(最寄のバス停は箕面高校前)等、他の交通機関をご利用ください。

⑫ Donuts Dept (ドーナツデプト)

◆手作りのドーナツショップ。注目はふわふわ豆乳ドーナツ。



住所 箕面市牧落1-19-19
お問合わせ 072-720-1072
営業時間 10:00~売り切れまで
定休日 火曜日

箕面大浦

牧落・桜井

萱野

船場

小野原

病院情報

施設別アクセス

箕面大浦

牧落・桜井

萱野

船場

小野原

病院情報

施設別アクセス

13 箕面牧落食堂

◆大阪発のまいどおおきに食堂。
体に優しい手づくりのごはんを提供。



住 所 箕面市牧落1-8-28
お問合わせ 072-724-8611
営業時間 11:00~23:00
定 休 日 無休

各種設備情報

出 入 り 口: 開き戸
建物入口段差: 段差無し
エレベータ: -
テーブルの利用: 車椅子利用可
駐 車 場: 車椅子対応有り
A E D: -

トイレ情報 車椅子対応トイレ無し

ウォシュレット × オストメイト × 多目的シート × ベビーシート × 背もたれ ×



オレンジゆずるバス停 箕面市役所前

青ルート 赤ルート 黄ルート
「箕面市役所前」バス停より南へ300m

14 無添加工房 アンリ 牧落店

◆小麦や卵など必要最低限の素材を使った
体に優しいパン屋さん。



住 所 箕面市西小路5-1-5
お問合わせ 072-725-6700
営業時間 9:00~19:00
定 休 日 不定休

各種設備情報

出 入 り 口: 自動ドア
建物入口段差: 段差無し
エレベータ: -
テーブルの利用: 車椅子利用可
駐 車 場: 有り(一般駐車場のみ)
A E D: -

トイレ情報 トイレ無し

ウォシュレット × オストメイト × 多目的シート × ベビーシート × 背もたれ ×



オレンジゆずるバス停 桜

青ルート 赤ルート 黄ルート
「桜」バス停より東200m

15 らーめん まこと屋

◆関西を中心に展開するラーメン店。
黄金チャーハンは人気メニュー。



住 所 箕面市牧落1-8-21
お問合わせ 072-723-2870
営業時間 11:00~24:00
定 休 日 不定休

各種設備情報

出 入 り 口: 自動ドア
建物入口段差: 段差無し
エレベータ: -
テーブルの利用: 車椅子利用可
駐 車 場: 有り(一般駐車場のみ)
A E D: -

トイレ情報 車椅子対応トイレ無し

ウォシュレット ○ オストメイト × 多目的シート × ベビーシート × 背もたれ ×



オレンジゆずるバス停 箕面市役所前

青ルート 赤ルート 黄ルート
「箕面市役所前」バス停より南へ200m

各種設備情報

出 入 り 口: 開き戸
建物入口段差: 段差無し
エレベータ: -
テーブルの利用: 車椅子利用可
駐 車 場: 車椅子対応有り
A E D: -

トイレ情報 車椅子対応トイレ無し

ウォシュレット × オストメイト × 多目的シート × ベビーシート × 背もたれ ×



オレンジゆずるバス停 箕面市役所前

青ルート 赤ルート 黄ルート
「箕面市役所前」バス停下車後すぐ

16 ル グリニョータージュ

◆色鮮やかなケーキがいっぱい!
毎のマカロン、甘すぎないクリームが絶妙。



住 所 箕面市西小路3-1-9 大貴ビル1F
お問合わせ 072-725-6600
営業時間 10:00~20:00
定 休 日 不定休

バリアフリー情報

施設内写真

アクセス

箕面大浦

牧落・桜井

萱野

船場

小野原

病院情報

施設別アクセス

各種設備情報

トイレをご利用の方は事務所にお声かけください。

出 入 り 口: 自動ドア
建物入口段差: スロープ有り
エレベータ: 有り(会議室棟のみ)
駐 車 場: 車椅子対応有り
聴覚障害者対応: 筆談対応有り
磁気ループ: -
点字案内板: 有り
音声案内: -
点字ブロック: 建物入口から案内板まで有り
A E D: 有り

トイレ情報 車椅子対応トイレ有り

ウォシュレット ○ オストメイト ○ 多目的シート ○ ベビーシート ○ 背もたれ ○



オレンジゆずるバス停 箕面市役所前

青ルート 赤ルート 黄ルート
「箕面市役所前」バス停より西へ100m

バリアフリー情報

施設内写真

アクセス

17 グリーンホール(市民会館)

◆約1,000名収容の大ホールや多数の会議室が
あり、発表会や各種会議に利用可能。



住 所 箕面市西小路4-6-1
お問合わせ 072-723-2525
営業時間 9:00~21:30(受付は17時まで)
定 休 日 水曜日(水曜日が休日の場合は翌日)

各種設備情報

出 入 り 口: 自動ドア
建物入口段差: スロープ有り
エレベータ: 有り
駐 車 場: 車椅子対応有り
聴覚障害者対応: 筆談対応有り
磁気ループ: -
点字案内板: 点字案内板有り
音声案内: -
点字ブロック: 建物入口から案内板まで有り
A E D: 有り

トイレ情報 車椅子対応トイレ有り

ウォシュレット × オストメイト × 多目的シート × ベビーシート ○ 背もたれ ×



オレンジゆずるバス停 半町

黄ルート
「半町」バス停より交差点(半町)を南へ100m

バリアフリー情報

施設内写真

アクセス

18 西南図書館

◆NPO団体と協働して展示や講座を行うなど、
生活や趣味に役立つ情報も提供。



住 所 箕面市半町4-6-39
お問合わせ 072-725-1022
営業時間 10:00~17:00(木曜日は19時まで)
定 休 日 月曜日・図書整理点検期間

病院情報

施設別アクセス

箕面大浦

牧落・桜井

萱野

船場

小野原

病院情報

施設別アクセス

19 男女協働参画ルーム

◆「男女協働参画社会」の実現をめざし、市民一人ひとりの活動を応援。



住所 箕面市稲1-14-5
お問合わせ 072-724-6943
営業時間 8:45～17:15
定休日 土、日、祝

各種設備情報

出入口:自動ドア
建物入口段差:段差無し
エレベータ:有り
駐車場:車椅子対応有り

聴覚障害者対応:筆談対応有り
磁気ループ:—
点字案内板:有り
音声案内:—
点字ブロック:建物入口から案内板まで有り
A E D:—

トイレ情報 車椅子対応トイレ有り
ウォシュレット X オストメイト X 多目的シート X ベビーシート X 背もたれ X



オレンジゆずるバス停 中小学校前

青ルート 赤ルート

「中小学校前」バス停下車後すぐ

20 ヒューマンズプラザ(桜ヶ丘図書館)

◆桜ヶ丘図書館を併設。幅広い人権文化事業を実施しており、各種団体の会議や研修などにも利用できる。



住所 箕面市桜ヶ丘4-19-3
お問合わせ 072-721-4800
営業時間 9:00～17:00(貸館利用9:00～22:00)
定休日 月曜日

※上記の情報は、ヒューマンズプラザのもので。

各種設備情報

出入口:自動ドア
建物入口段差:段差無し
エレベータ:有り
駐車場:有り(一般駐車場のみ)

聴覚障害者対応:筆談対応有り
磁気ループ:—
点字案内板:点字案内板有り
音声案内:—
点字ブロック:建物入口から受付まで有り
A E D:有り

トイレ情報 車椅子対応トイレ有り
ウォシュレット X オストメイト X 多目的シート X ベビーシート O 背もたれ X



オレンジゆずるバス停 桜ヶ丘西

青ルート 黄ルート

「桜ヶ丘西」バス停より交差点(桜ヶ丘3丁目)を南へ200m

21 箕面市上下水道局庁舎

◆上下水道に関する機能が集約されている、水道料金や各種手続きの相談窓口。



住所 箕面市西小路3-1-8
お問合わせ 072-724-6755
営業時間 8:45～17:15
定休日 土、日、祝

各種設備情報

出入口:自動ドア
建物入口段差:段差無し
エレベータ:有り
駐車場:車椅子対応有り

聴覚障害者対応:筆談対応有り
磁気ループ:—
点字案内板:有り
音声案内:有り
点字ブロック:建物入口から受付まで有り
A E D:—

トイレ情報 車椅子対応トイレ有り
ウォシュレット O オストメイト X 多目的シート X ベビーシート X 背もたれ X



オレンジゆずるバス停 箕面市役所前

青ルート 赤ルート 黄ルート

「箕面市役所前」バス停下車後すぐ

各種設備情報

出入口:自動ドア
建物入口段差:スロープ有り
エレベータ:有り
駐車場:車椅子対応有り

聴覚障害者対応:筆談対応有り
磁気ループ:—
点字案内板:有り
音声案内:有り
点字ブロック:—
A E D:有り

トイレ情報 車椅子対応トイレ有り
ウォシュレット O オストメイト X 多目的シート X ベビーシート X 背もたれ X



オレンジゆずるバス停 箕面市役所前

青ルート 赤ルート 黄ルート

「箕面市役所前」バス停下車後すぐ

22 箕面市役所

◆箕面市民の暮らしの総合相談窓口。



住所 箕面市西小路4-6-1
お問合わせ 072-723-2121
営業時間 8:45～17:15
定休日 土、日、祝(一部土曜開庁あり)

バリアフリー情報

施設内写真

アクセス

箕面大浦

牧落・桜井

萱野

船場

小野原

病院情報

施設別アクセス

各種設備情報

出入口:自動ドア
建物入口段差:段差無し
エレベータ:有り
駐車場:有り(一般駐車場のみ)

聴覚障害者対応:筆談対応有り
磁気ループ:有り
点字案内板:有り
音声案内:有り
点字ブロック:建物入口から受付まで有り
A E D:有り

トイレ情報 車椅子対応トイレ有り
ウォシュレット O オストメイト X 多目的シート O ベビーシート X 背もたれ O



オレンジゆずるバス停 箕面市役所前

青ルート 赤ルート 黄ルート

「箕面市役所前」バス停より北東へ300m

バリアフリー情報

施設内写真

アクセス

23 箕面市立障害者福祉センターさざり園

◆箕面市の福祉事業の拠点の一つ。点字図書や手話学習の教材なども利用可。



住所 箕面市西小路3-9-9
お問合わせ 072-724-2940
営業時間 9:00～17:00(貸館利用9:00～22:00)
定休日 第1・3日曜日、祝日

バリアフリー情報

施設内写真

アクセス

各種設備情報

出入口:自動ドア
建物入口段差:段差無し
エレベータ:有り
駐車場:車椅子対応有り

聴覚障害者対応:筆談対応有り
磁気ループ:—
点字案内板:有り
音声案内:—
点字ブロック:建物入口から受付まで有り
A E D:—

トイレ情報 車椅子対応トイレ有り
ウォシュレット O オストメイト X 多目的シート X ベビーシート O 背もたれ X



オレンジゆずるバス停 半町

黄ルート

「半町」バス停より交差点(半町)を南へ200m

バリアフリー情報

施設内写真

アクセス

24 箕面市立聖苑

◆火葬場と式場を併設。通夜から告別式までを執り行える総合葬儀施設。



住所 箕面市半町4-6-32
お問合わせ 072-720-7980
営業時間 9:00～17:00(利用申請受付時間)
定休日 不定休(各月2回)