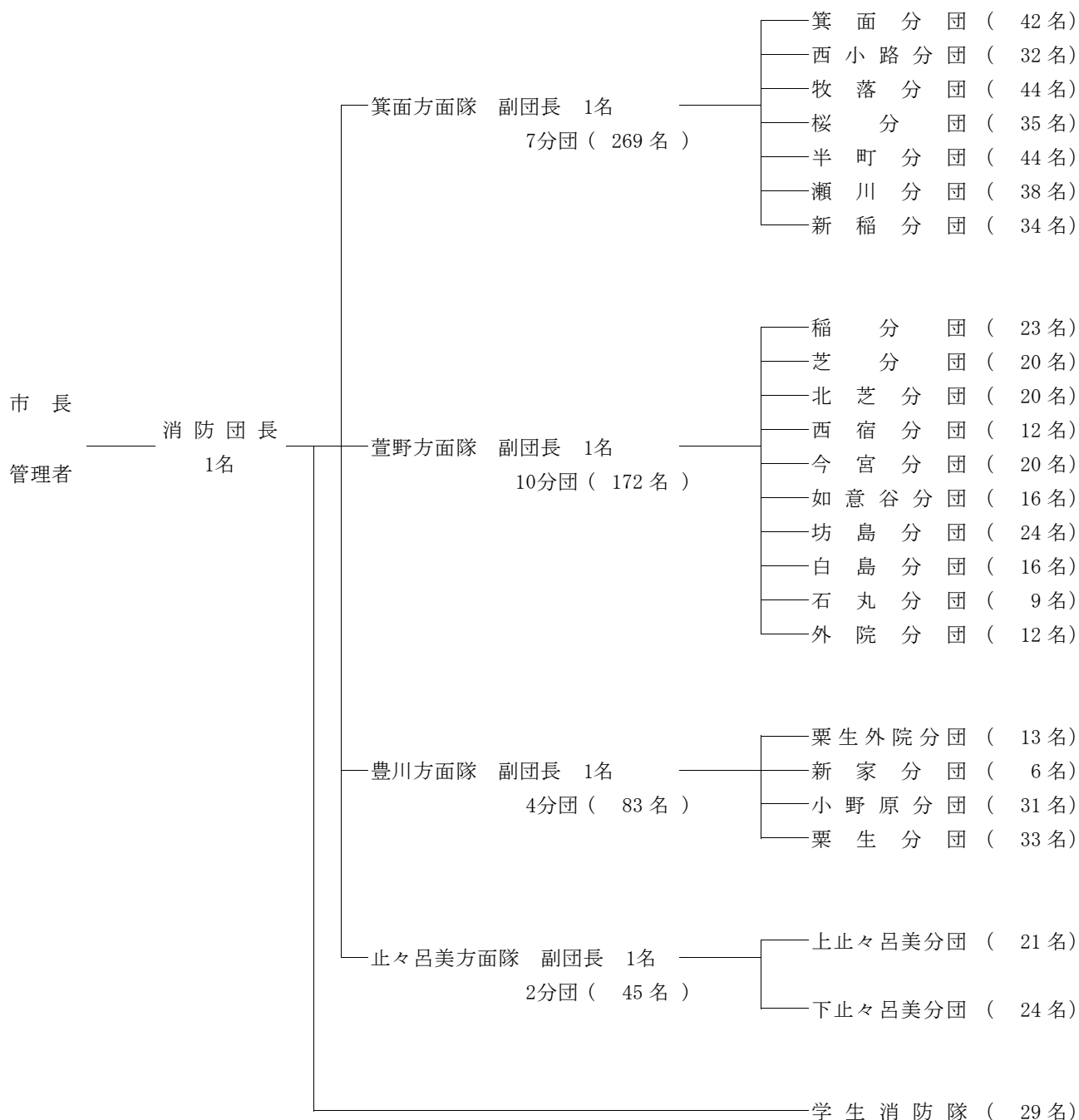


# 1 消防団組織機構

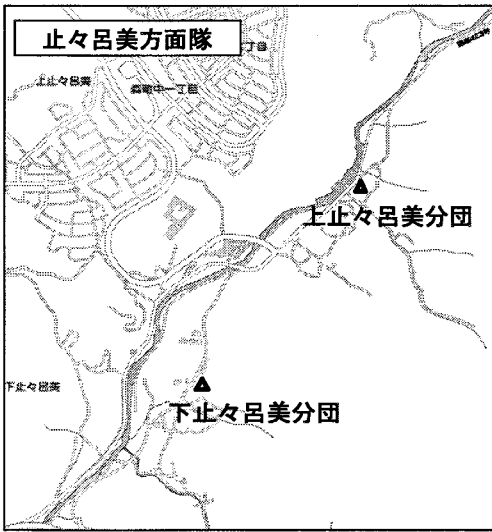
\*( )内数字は実員



※新1年生の任命予定者を含む。

| 階級別<br>人員 | 団 長 | 副 団 長 | 分 団 長 | 副分団長 | 部 長 | 班 長 | 団 員 | 合 計 |
|-----------|-----|-------|-------|------|-----|-----|-----|-----|
| 実 員       | 1   | 4     | 23    | 23   | 53  | 64  | 406 | 574 |
| 条例定数      | 1   | 4     | 23    | 23   | 53  | 64  | 456 | 624 |

## 2 消防団分団(格納庫兼詰所)分布図



### 箕面方面隊

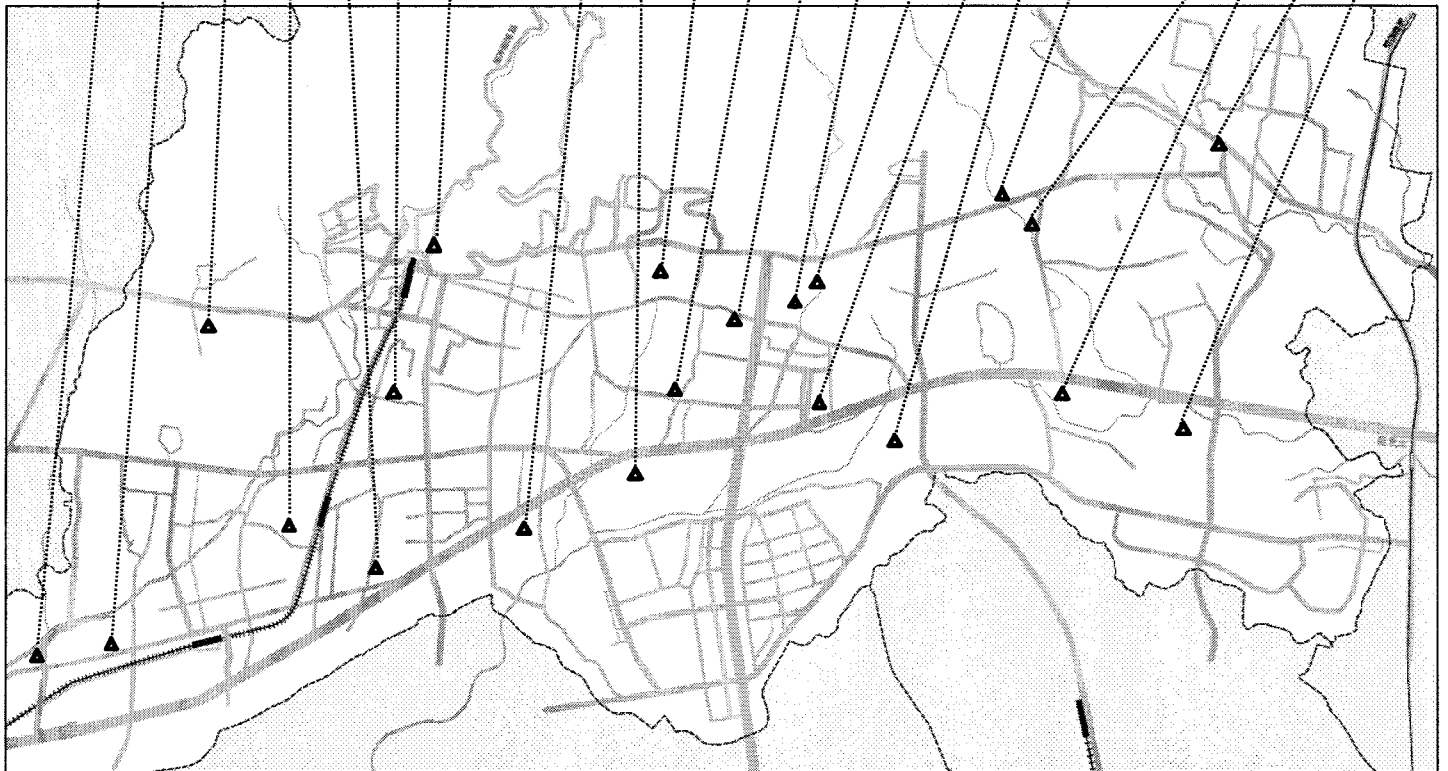
瀬川分団  
半町分団  
新稲分団  
桜分団  
牧落分団  
西小路分団  
箕面分団

### 萱野方面隊

稲分団  
芝分団  
如意谷分団  
北芝分団  
坊島分団  
白島分団  
石丸分団  
西宿分団  
今宮分団  
外院分団

### 豊川方面隊

栗生外院分団  
新家分団  
栗生分団  
小野原分団



### 3 消防団分団施設整備状況

| 竣工年月         | 分団名   | 建物の別 | 構造・床面積                                 |
|--------------|-------|------|--|
| 平成 3 年 3 月   | 下止々呂美 | 格納庫所 | 鉄骨造 2階建<br>1階格納庫 40.00㎡<br>2階詰所 31.55㎡ |
| 平成 3 年 12 月  | 西 宿   | 格納庫  | 鉄筋コンクリート造 3階建<br>自治会館の1階部分<br>30.28㎡   |
| 平成 4 年 3 月   | 半 町   | 格納庫所 | 鉄骨造 2階建<br>1階格納庫 28.80㎡<br>2階詰所 28.80㎡ |
| 平成 6 年 3 月   | 外 院   | 格納庫所 | 鉄骨造 2階建<br>1階格納庫 43.51㎡<br>2階詰所 36.96㎡ |
| 平成 6 年 12 月  | 栗 生   | 格納庫所 | 鉄骨造 2階建<br>1階格納庫 42.27㎡<br>2階詰所 40.47㎡ |
| 平成 7 年 12 月  | 栗生外院  | 格納庫所 | 鉄骨造 2階建<br>1階格納庫 42.29㎡<br>2階詰所 40.83㎡ |
| 平成 8 年 12 月  | 上止々呂美 | 格納庫所 | 鉄骨造 2階建<br>1階格納庫 42.27㎡<br>2階詰所 40.47㎡ |
| 平成 9 年 12 月  | 今 宮   | 格納庫所 | 鉄骨造 2階建<br>1階格納庫 42.51㎡<br>2階詰所 40.47㎡ |
| 平成 11 年 2 月  | 石 丸   | 格納庫所 | 鉄骨造 2階建<br>1階格納庫 42.00㎡<br>2階詰所 40.47㎡ |
| 平成 11 年 12 月 | 坊 島   | 格納庫所 | 鉄骨造 2階建<br>1階格納庫 43.42㎡<br>2階詰所 40.47㎡ |
| 平成 13 年 3 月  | 瀬 川   | 格納庫所 | 鉄骨造 2階建<br>1階格納庫 41.07㎡<br>2階詰所 40.47㎡ |
| 平成 19 年 3 月  | 桜     | 格納庫所 | 鉄骨造 2階建<br>1階格納庫 42.17㎡<br>2階詰所 40.47㎡ |
| 平成 28 年 3 月  | 新 稲   | 格納庫所 | 鉄骨造 平屋建<br>格納庫及び詰所 64.55㎡              |
| 平成 28 年 3 月  | 稲     | 格納庫所 | 鉄骨造 平屋建<br>格納庫及び詰所 75.07㎡              |

#### 4 消防団機械配置状況

| 分 団 名     | 登 録 年 月 日   | 型 別             | 車 名   | ポンプ級別 | 備 考       |
|-----------|-------------|-----------------|-------|-------|-----------|
| 箕 面       | 平成21年10月6日  | C D - 1         | 日 野   | A 2 級 | C 1 級 1 台 |
|           | 平成9年8月19日   | 小型動力ポンプ<br>付積載車 | 日 産   | B 2 級 |           |
| 西 小 路     | 平成27年1月13日  | C D - 1         | い す ゞ | A 2 級 | C 1 級 1 台 |
| 牧 落       | 平成26年3月19日  | C D - 1         | 日 野   | A 2 級 | C 1 級 1 台 |
| 桜         | 平成21年10月6日  | C D - 1         | 日 野   | A 2 級 | C 1 級 1 台 |
| 半 町       | 平成11年10月8日  | C D - 1         | い す ゞ | A 2 級 | C 1 級 1 台 |
| 瀬 川       | 平成12年11月6日  | C D - 1         | 三 菱   | A 2 級 | C 1 級 1 台 |
| 新 稲       | 平成22年10月7日  | C D - 1         | 日 野   | A 2 級 | C 1 級 1 台 |
| 稲         | 平成22年10月7日  | C D - 1         | 日 野   | A 2 級 | C 1 級 1 台 |
| 芝         | 平成23年10月7日  | C D - 1         | 日 野   | A 2 級 | C 1 級 1 台 |
| 北 芝       | 平成25年2月8日   | C D - 1         | 日 野   | A 2 級 | C 1 級 1 台 |
| 西 宿       | 平成21年10月6日  | C D - 1         | 日 野   | A 2 級 | C 1 級 1 台 |
| 今 宮       | 平成22年10月7日  | C D - 1         | 日 野   | A 2 級 | C 1 級 1 台 |
| 如 意 谷     | 平成23年10月7日  | C D - 1         | 日 野   | A 2 級 | C 1 級 1 台 |
| 坊 島       | 平成12年11月6日  | C D - 1         | 三 菱   | A 2 級 | C 1 級 1 台 |
| 白 島       | 平成22年10月7日  | C D - 1         | 日 野   | A 2 級 | C 1 級 1 台 |
| 石 丸       | 平成15年10月27日 | C D - 1         | い す ゞ | A 2 級 | C 1 級 1 台 |
| 外 院       | 平成26年3月19日  | C D - 1         | 日 野   | A 2 級 | C 1 級 1 台 |
| 粟 生 外 院   | 平成13年11月8日  | C D - 1         | い す ゞ | A 2 級 | C 1 級 1 台 |
| 新 家       | 平成25年12月13日 | C D - 1         | 日 野   | A 2 級 | C 1 級 1 台 |
| 小 野 原     | 平成21年10月6日  | C D - 1         | 日 野   | A 2 級 | C 1 級 1 台 |
| 粟 生       | 平成15年10月27日 | C D - 1         | い す ゞ | A 2 級 | C 1 級 1 台 |
| 上 止 々 呂 美 | 平成13年11月8日  | B D - 1         | ト ヨ タ | A 2 級 | C 1 級 1 台 |
| 下 止 々 呂 美 | 平成14年9月19日  | B D - 1         | ト ヨ タ | A 2 級 | C 1 級 1 台 |

## 5 消防団階級別勤続年数

(単位：人)

| 年数別<br>階級別 | 5年未満 | 5年以上<br>10年未満 | 10年以上<br>15年未満 | 15年以上<br>20年未満 | 20年以上<br>25年未満 | 25年以上<br>30年未満 | 30年以上 | 合 計 |
|------------|------|---------------|----------------|----------------|----------------|----------------|-------|-----|
|            | 団 長  |               |                |                | 1              |                |       |     |
| 副 団 長      |      |               |                |                | 1              | 2              | 1     | 4   |
| 分 団 長      |      | 2             | 6              | 7              | 4              | 2              | 2     | 23  |
| 副分団長       |      | 3             | 5              | 9              | 3              | 2              | 1     | 23  |
| 部 長        | 1    | 17            | 9              | 11             | 5              | 8              | 2     | 53  |
| 班 長        | 6    | 15            | 14             | 13             | 14             | 1              | 1     | 64  |
| 団 員        | 101  | 57            | 59             | 56             | 44             | 53             | 36    | 406 |
| 合 計        | 108  | 94            | 93             | 97             | 71             | 68             | 43    | 574 |

## 6 消防団報酬額及び出場手当額

### 6-1 学生消防隊報酬額

| 人員・報酬額<br>階級別 | 報 酬 額    |
|---------------|----------|
|               | (1人当り年額) |
| 団 長           | 90,000円  |
| 副 団 長         | 60,000円  |
| 分 団 長         | 39,000円  |
| 副 分 団 長       | 27,000円  |
| 部 長           | 24,000円  |
| 班 長           | 23,000円  |
| 団 員           | 22,000円  |

|             | 報酬額 (出務1日当り) |
|-------------|--------------|
| 災 害 支 援 出 場 | 2,600円       |
| 訓 練 出 場     | 1,000円       |

|         | 手当額 (出務1回当り) |
|---------|--------------|
| 各 種 出 場 | 2,600円       |

## 7 消防団出場状況

(令和元年度中)

| 種 別         | 人 員 | 出 場 延 人 数 |
|-------------|-----|-----------|
|             |     |           |
| 訓 練 出 場     |     | 3,441人    |
| 警 備 警 戒 出 場 |     | 980人      |
| 災 害 出 場     |     | 321人      |
| 合 計         |     | 4,742人    |