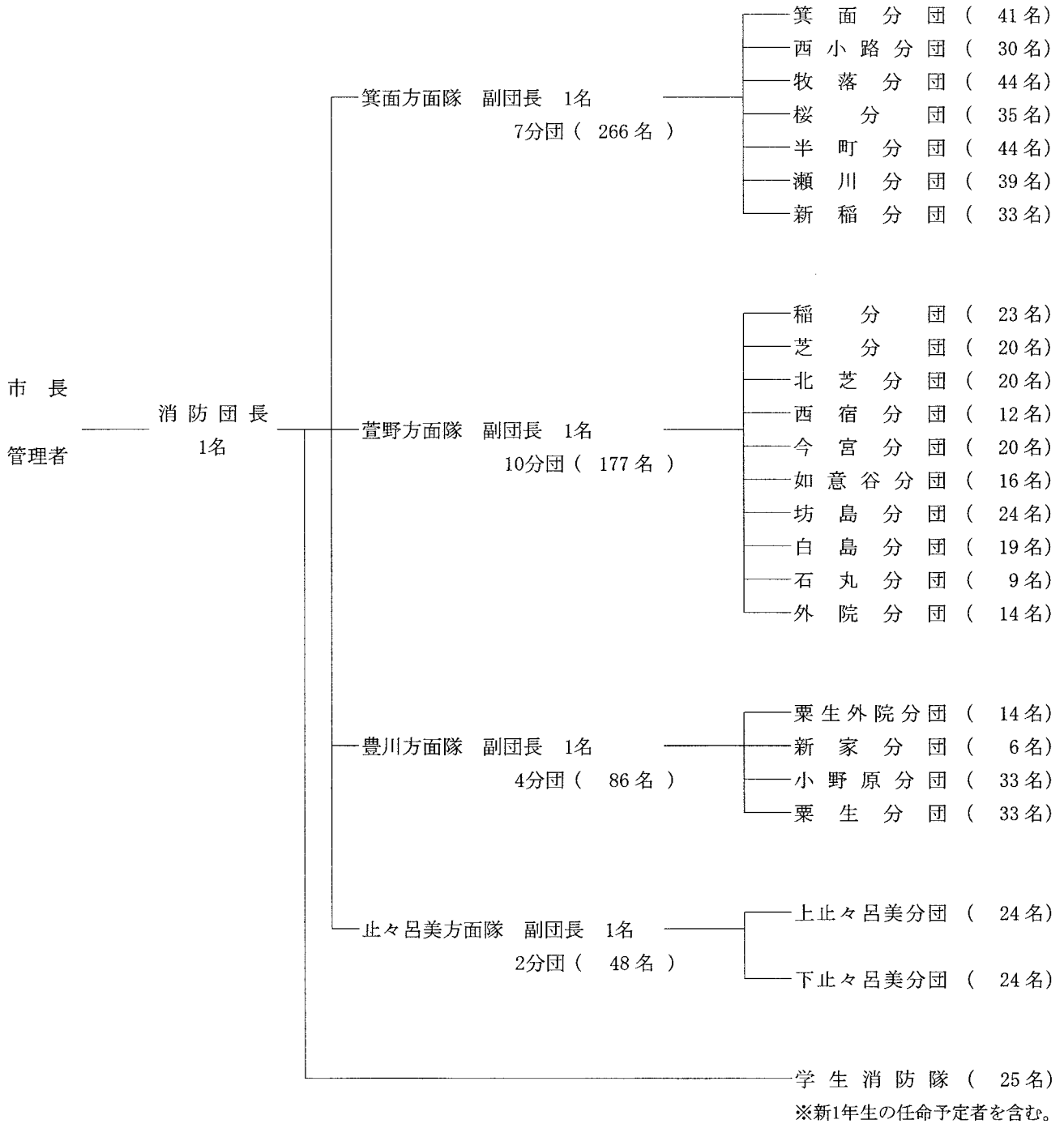


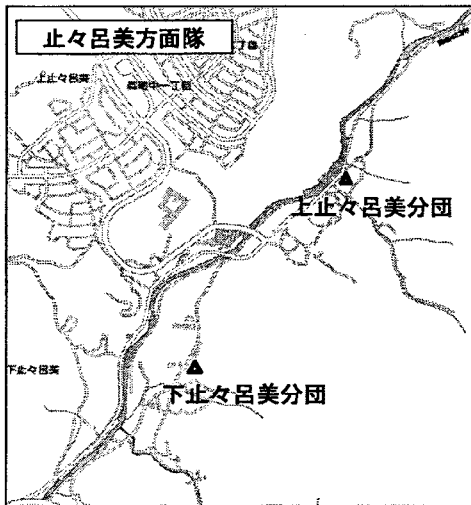
# 1 消防団組織機構

\*( )内数字は実員



階級別 人員	団 長	副 団 長	分 団 長	副分団長	部 長	班 長	団 員	合 計
実 員	1	4	23	23	53	64	414	582
条例定数	1	4	23	23	53	64	456	624

## 2 消防団分団(格納庫兼詰所)分布図



### 箕面方面隊

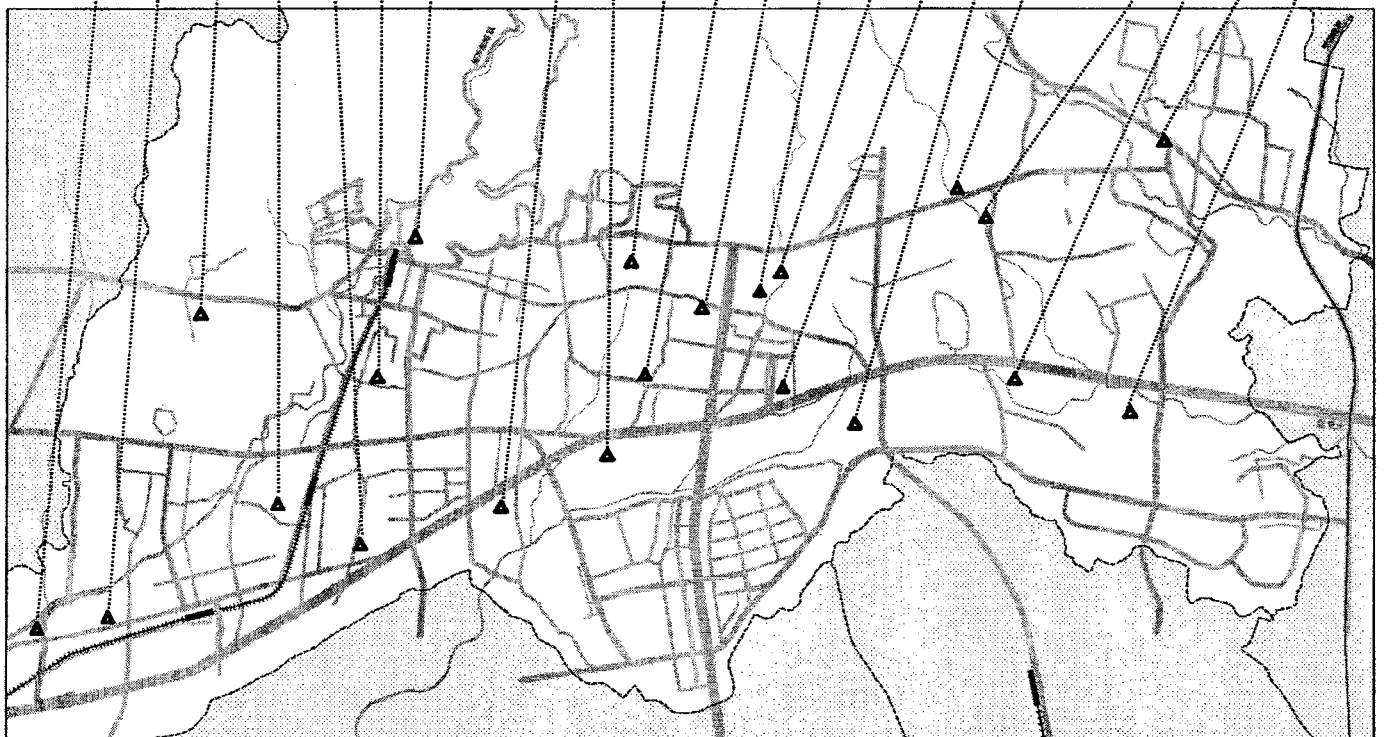
瀬川分団  
 半町分団  
 新稲分団  
 桜分団  
 牧落分団  
 西小路分団  
 箕面分団

### 荳野方面隊

稲分団  
 芝分団  
 如意谷分団  
 北芝分団  
 坊島分団  
 白島分団  
 石丸分団  
 西宿分団  
 今宮分団  
 外院分団

### 豊川方面隊

粟生外院分団  
 新家分団  
 粟生分団  
 小野原分団



### 3 消防団分団施設整備状況

竣工年月	分団名	建物の別	構造・床面積
平成 3 年 3 月	下止々呂美	格納庫所	鉄骨造 2階建 1階格納庫 40.00㎡ 2階詰所 31.55㎡
平成 3 年 12 月	西 宿	格納庫	鉄筋コンクリート造 3階建 自治会館の1階部分 30.28㎡
平成 4 年 3 月	半 町	格納庫所	鉄骨造 2階建 1階格納庫 28.80㎡ 2階詰所 28.80㎡
平成 6 年 3 月	外 院	格納庫所	鉄骨造 2階建 1階格納庫 43.51㎡ 2階詰所 36.96㎡
平成 6 年 12 月	粟 生	格納庫所	鉄骨造 2階建 1階格納庫 42.27㎡ 2階詰所 40.47㎡
平成 7 年 12 月	粟生外院	格納庫所	鉄骨造 2階建 1階格納庫 42.29㎡ 2階詰所 40.83㎡
平成 8 年 12 月	上止々呂美	格納庫所	鉄骨造 2階建 1階格納庫 42.27㎡ 2階詰所 40.47㎡
平成 9 年 12 月	今 宮	格納庫所	鉄骨造 2階建 1階格納庫 42.51㎡ 2階詰所 40.47㎡
平成 11 年 2 月	石 丸	格納庫所	鉄骨造 2階建 1階格納庫 42.00㎡ 2階詰所 40.47㎡
平成 11 年 12 月	坊 島	格納庫所	鉄骨造 2階建 1階格納庫 43.42㎡ 2階詰所 40.47㎡
平成 13 年 3 月	瀬 川	格納庫所	鉄骨造 2階建 1階格納庫 41.07㎡ 2階詰所 40.47㎡
平成 19 年 3 月	桜	格納庫所	鉄骨造 2階建 1階格納庫 42.17㎡ 2階詰所 40.47㎡
平成 28 年 3 月	新 稲	格納庫所	鉄骨造 平屋建 格納庫及び詰所 64.55㎡
平成 28 年 3 月	稲	格納庫所	鉄骨造 平屋建 格納庫及び詰所 75.07㎡

#### 4 消防団機械配置状況

分 団 名	登 録 年 月 日	型 別	車 名	ポンプ級別	備 考
箕 面	平成21年10月6日	C D - 1	日 野	A 2 級	C 1 級 1 台
箕 面	平成9年8月19日	小型動力ポンプ 付積載車	日 産	B 2 級	
西 小 路	平成27年1月13日	C D - 1	い す ゞ	A 2 級	C 1 級 1 台
牧 落	平成26年3月19日	C D - 1	日 野	A 2 級	C 1 級 1 台
桜	平成21年10月6日	C D - 1	日 野	A 2 級	C 1 級 1 台
半 町	平成11年10月8日	C D - 1	い す ゞ	A 2 級	C 1 級 1 台
瀬 川	平成12年11月6日	C D - 1	三 菱	A 2 級	C 1 級 1 台
新 稲	平成22年10月7日	C D - 1	日 野	A 2 級	C 1 級 1 台
稲	平成22年10月7日	C D - 1	日 野	A 2 級	C 1 級 1 台
芝	平成23年10月7日	C D - 1	日 野	A 2 級	C 1 級 1 台
北 芝	平成25年2月8日	C D - 1	日 野	A 2 級	C 1 級 1 台
西 宿	平成21年10月6日	C D - 1	日 野	A 2 級	C 1 級 1 台
今 宮	平成22年10月7日	C D - 1	日 野	A 2 級	C 1 級 1 台
如 意 谷	平成23年10月7日	C D - 1	日 野	A 2 級	C 1 級 1 台
坊 島	平成12年11月6日	C D - 1	三 菱	A 2 級	C 1 級 1 台
白 島	平成22年10月7日	C D - 1	日 野	A 2 級	C 1 級 1 台
石 丸	平成15年10月27日	C D - 1	い す ゞ	A 2 級	C 1 級 1 台
外 院	平成26年3月19日	C D - 1	日 野	A 2 級	C 1 級 1 台
栗 生 外 院	平成13年11月8日	C D - 1	い す ゞ	A 2 級	C 1 級 1 台
新 家	平成25年12月13日	C D - 1	日 野	A 2 級	C 1 級 1 台
小 野 原	平成21年10月6日	C D - 1	日 野	A 2 級	C 1 級 1 台
栗 生	平成15年10月27日	C D - 1	い す ゞ	A 2 級	C 1 級 1 台
上 止々呂美	平成13年11月8日	B D - 1	ト ヨ タ	A 2 級	C 1 級 1 台
下 止々呂美	平成14年9月19日	B D - 1	ト ヨ タ	A 2 級	C 1 級 1 台

## 5 消防団階級別勤続年数

(単位：人)

階級別 \ 年数別	5年未満	5年以上 10年未満	10年以上 15年未満	15年以上 20年未満	20年以上 25年未満	25年以上 30年未満	30年以上	合 計
	団 長				1			
副 団 長					1	1	2	4
分 団 長		3	3	7	5	5		23
副分団長		2	5	9	3	3	1	23
部 長	3	12	9	14	7	7	1	53
班 長	5	21	17	12	4	4	1	64
団 員	98	69	55	53	44	57	38	414
合 計	106	107	89	96	64	77	43	582

## 6 消防団報酬額及び出場手当額

階級別 \ 人員・報酬額	報 酬 額
	(1人当り年額)
団 長	90,000円
副 団 長	60,000円
分 団 長	39,000円
副 分 団 長	27,000円
部 長	24,000円
班 長	23,000円
団 員	22,000円

種別 \ 手当額 (出務1回当り)	手 当 額
各 種 出 場	2,600円

## 6-1 学生消防隊報酬額

種別 \ 報酬額 (出務1日当り)	報 酬 額
災 害 支 援 出 場	2,600円
訓 練 出 場	1,000円

## 7 消防団出場状況

(平成30年度中)

種 別 \ 人 員	出 場 延 人 数
	訓 練 出 場
警 備 警 戒 出 場	976人
災 害 出 場	316人
合 計	4,775人