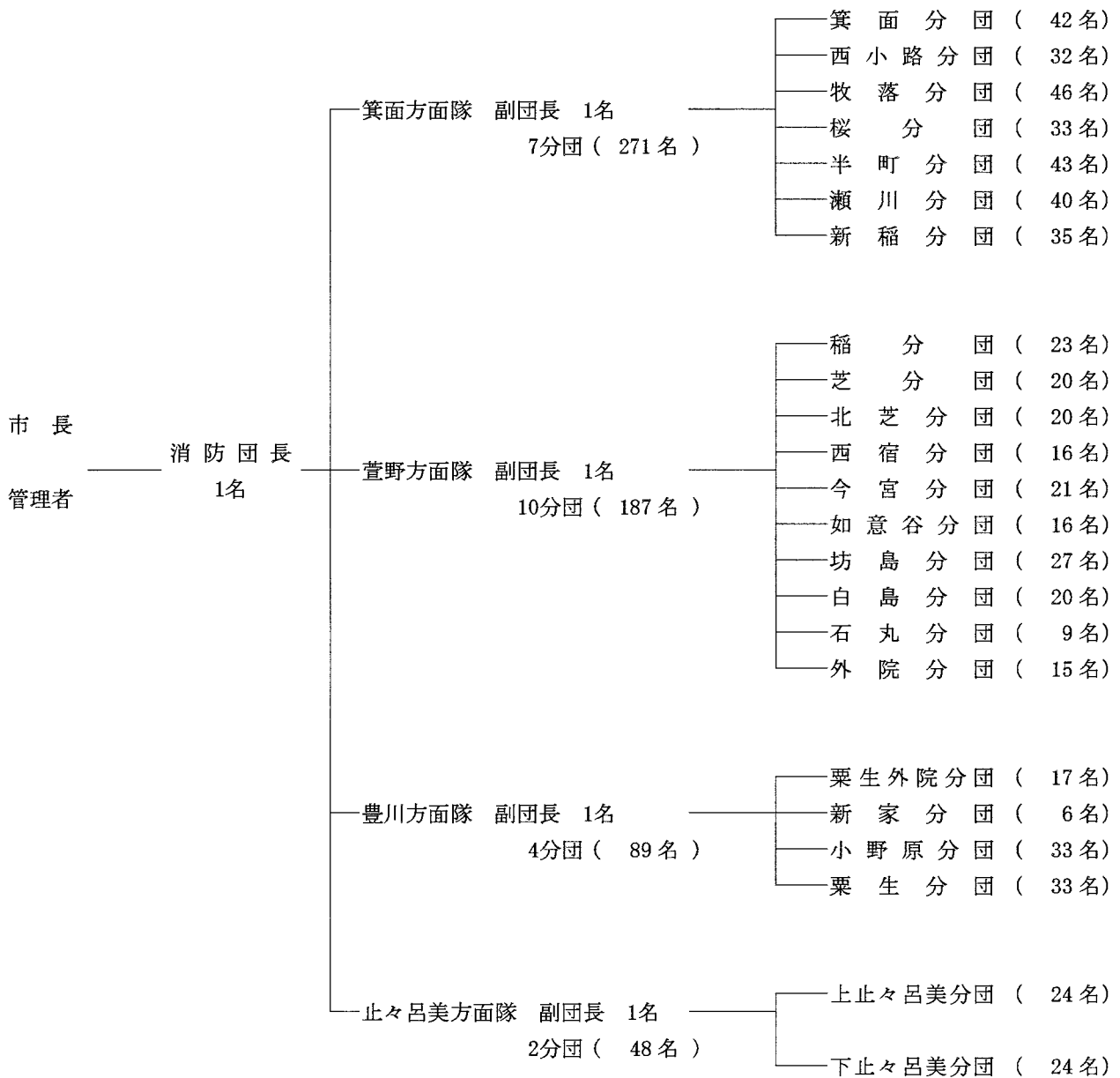


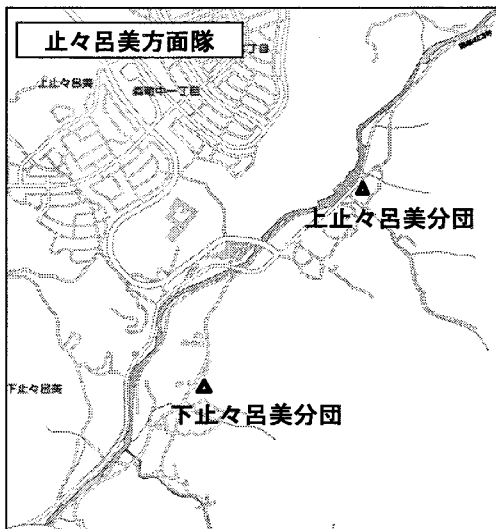
1 消防団組織機構

* ()内数字は実員



階級別 人員	団 長	副 団 長	分 団 長	副分団長	部 長	班 長	団 員	合 計
実 員	1	4	23	23	53	64	432	600
条例定数	1	4	23	23	53	64	456	624

2 消防団分団(格納庫兼詰所)分布図



箕面方面隊

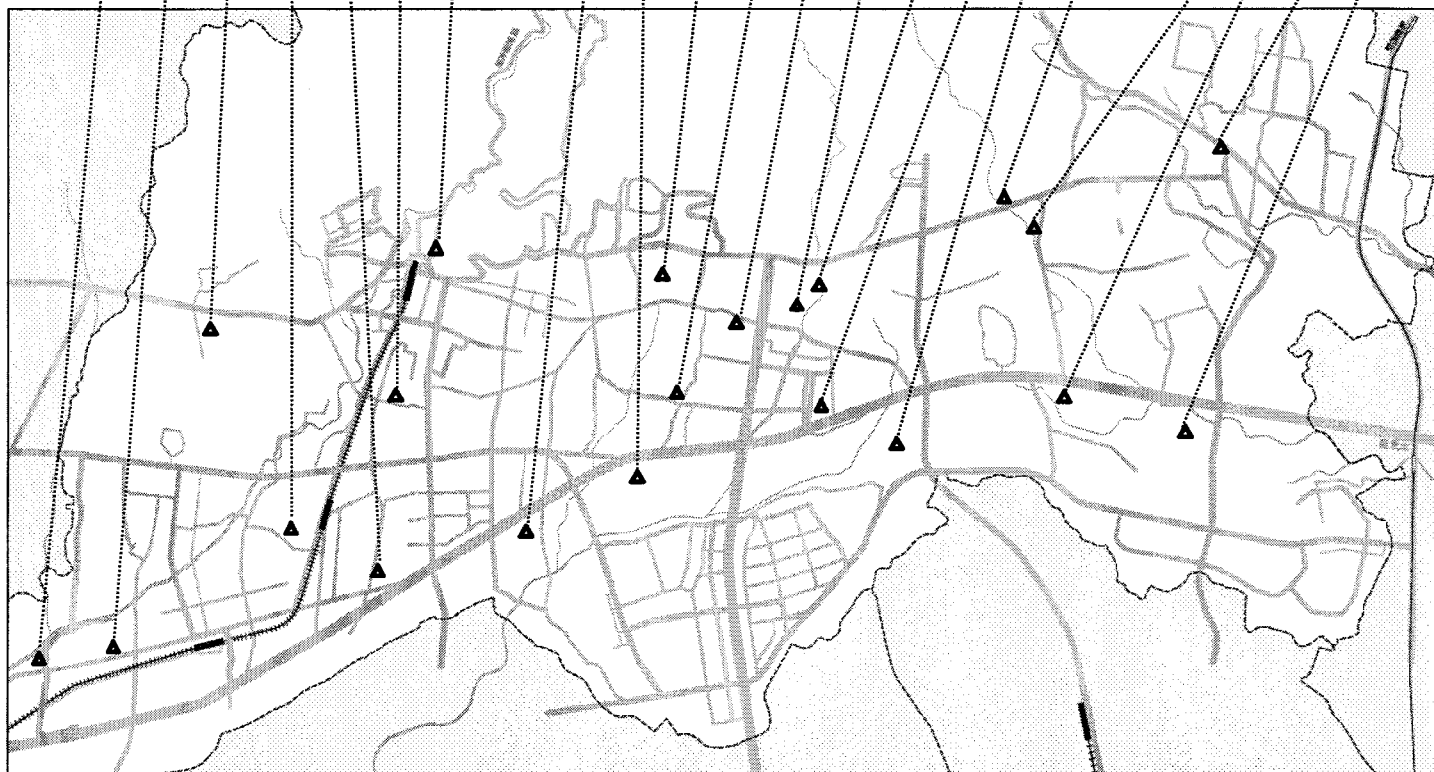
- 瀬川分団
- 半町分団
- 新稲分団
- 桜分団
- 牧落分団
- 西小路分団
- 箕面分団

萱野方面隊

- 稲分団
- 芝分団
- 如意谷分団
- 北芝分団
- 坊島分団
- 白島分団
- 石丸分団
- 西宿分団
- 今宮分団
- 外院分団

豊川方面隊

- 栗生外院分団
- 新家分団
- 栗生分団
- 小野原分団



3 消防団分団施設整備状況

竣工年月	分団名	建物の別	構造・床面積
平成 3 年 3 月	下止々呂美	格納庫所	鉄骨造 2階建 1階格納庫 40.00㎡ 2階詰所 31.55㎡
平成 3 年 12 月	西 宿	格納庫	鉄筋コンクリート造 3階建 自治会館の1階部分 30.28㎡
平成 4 年 3 月	半 町	格納庫所	鉄骨造 2階建 1階格納庫 28.80㎡ 2階詰所 28.80㎡
平成 6 年 3 月	外 院	格納庫所	鉄骨造 2階建 1階格納庫 43.51㎡ 2階詰所 36.96㎡
平成 6 年 12 月	栗 生	格納庫所	鉄骨造 2階建 1階格納庫 42.27㎡ 2階詰所 40.47㎡
平成 7 年 12 月	栗生外院	格納庫所	鉄骨造 2階建 1階格納庫 42.29㎡ 2階詰所 40.83㎡
平成 8 年 12 月	上止々呂美	格納庫所	鉄骨造 2階建 1階格納庫 42.27㎡ 2階詰所 40.47㎡
平成 9 年 12 月	今 官	格納庫所	鉄骨造 2階建 1階格納庫 42.51㎡ 2階詰所 40.47㎡
平成 11 年 2 月	石 丸	格納庫所	鉄骨造 2階建 1階格納庫 42.00㎡ 2階詰所 40.47㎡
平成 11 年 12 月	坊 島	格納庫所	鉄骨造 2階建 1階格納庫 43.42㎡ 2階詰所 40.47㎡
平成 13 年 3 月	瀬 川	格納庫所	鉄骨造 2階建 1階格納庫 41.07㎡ 2階詰所 40.47㎡
平成 19 年 3 月	桜	格納庫所	鉄骨造 2階建 1階格納庫 42.17㎡ 2階詰所 40.47㎡
平成 28 年 3 月	新 稲	格納庫所	鉄骨造 平屋建 格納庫及び詰所 64.55㎡
平成 28 年 3 月	稲	格納庫所	鉄骨造 平屋建 格納庫及び詰所 75.07㎡

4 消防団機械配置状況

分 団 名	登 録 番 号	登 録 年 月 日	型 別	車 名	ポンプ級別	備 考
箕 面	大阪800 せ 3722	平成 21 年 10 月 6 日	C D - 1	日 野	A 2 級	C 1 級 1 台
箕 面	大阪88 は 2844	平成 9 年 8 月 19 日	小型動力ポンプ 付積載車	日 産	B 2 級	
西 小 路	大阪800 せ 9222	平成 27 年 1 月 13 日	C D - 1	い す ゞ	A 2 級	C 1 級 1 台
牧 落	大阪800 せ 8361	平成 26 年 3 月 19 日	C D - 1	日 野	A 2 級	C 1 級 1 台
桜	大阪800 せ 3723	平成 21 年 10 月 6 日	C D - 1	日 野	A 2 級	C 1 級 1 台
半 町	大阪800 さ 3621	平成 11 年 10 月 8 日	C D - 1	い す ゞ	A 2 級	C 1 級 1 台
瀬 川	大阪800 さ 6573	平成 12 年 11 月 6 日	C D - 1	三 菱	A 2 級	C 1 級 1 台
新 稲	大阪800 せ 4829	平成 22 年 10 月 7 日	C D - 1	日 野	A 2 級	C 1 級 1 台
稲	大阪800 せ 4830	平成 22 年 10 月 7 日	C D - 1	日 野	A 2 級	C 1 級 1 台
芝	大阪800 せ 5830	平成 23 年 10 月 7 日	C D - 1	日 野	A 2 級	C 1 級 1 台
北 芝	大阪800 せ 7236	平成 25 年 2 月 8 日	C D - 1	日 野	A 2 級	C 1 級 1 台
西 宿	大阪800 せ 3724	平成 21 年 10 月 6 日	C D - 1	日 野	A 2 級	C 1 級 1 台
今 宮	大阪800 せ 4831	平成 22 年 10 月 7 日	C D - 1	日 野	A 2 級	C 1 級 1 台
如 意 谷	大阪800 せ 5831	平成 23 年 10 月 7 日	C D - 1	日 野	A 2 級	C 1 級 1 台
坊 島	大阪800 さ 6572	平成 12 年 11 月 6 日	C D - 1	三 菱	A 2 級	C 1 級 1 台
白 島	大阪800 せ 4832	平成 22 年 10 月 7 日	C D - 1	日 野	A 2 級	C 1 級 1 台
石 丸	大阪800 す 3619	平成 15 年 10 月 27 日	C D - 1	い す ゞ	A 2 級	C 1 級 1 台
外 院	大阪800 せ 8360	平成 26 年 3 月 19 日	C D - 1	日 野	A 2 級	C 1 級 1 台
粟 生 外 院	大阪800 さ 9291	平成 13 年 11 月 8 日	C D - 1	い す ゞ	A 2 級	C 1 級 1 台
新 家	大阪800 せ 8128	平成 25 年 12 月 13 日	C D - 1	日 野	A 2 級	C 1 級 1 台
小 野 原	大阪800 せ 3725	平成 21 年 10 月 6 日	C D - 1	日 野	A 2 級	C 1 級 1 台
粟 生	大阪800 す 3618	平成 15 年 10 月 27 日	C D - 1	い す ゞ	A 2 級	C 1 級 1 台
上 止々呂美	大阪800 さ 9293	平成 13 年 11 月 8 日	B D - 1	ト ヨ タ	A 2 級	C 1 級 1 台
下 止々呂美	大阪800 す 1192	平成 14 年 9 月 19 日	B D - 1	ト ヨ タ	A 2 級	C 1 級 1 台

5 消防団階級別勤続年数

階級別	年数別							
	5年未満	5年以上 10年未満	10年以上 15年未満	15年以上 20年未満	20年以上 25年未満	25年以上 30年未満	30年以上	合計
団 長			1					1
副 団 長						1	3	4
分 団 長		3	2	7	10	1		23
副分団長		3	4	9	6	1		23
部 長	2	8	17	11	8	6	1	53
班 長	13	11	21	11	2	5	1	64
団 員	93	74	81	48	49	55	32	432
合 計	108	99	126	86	75	69	37	600

6 消防団報酬額及び出場手当額

階級別	人員・報酬額	報酬額（円）
		1人当り年額
団 長		90,000
副 団 長		60,000
分 団 長		39,000
副分団長		27,000
部 長		24,000
班 長		23,000
団 員		22,000

	手当額（出務1回当り）
各種出場	2,600円

7 消防団出場状況 （平成27年度中）

種 別	人員 出場延人数
訓練出場	3,581人
警備警戒出場	990人
災害出場	372人
合 計	4,943人