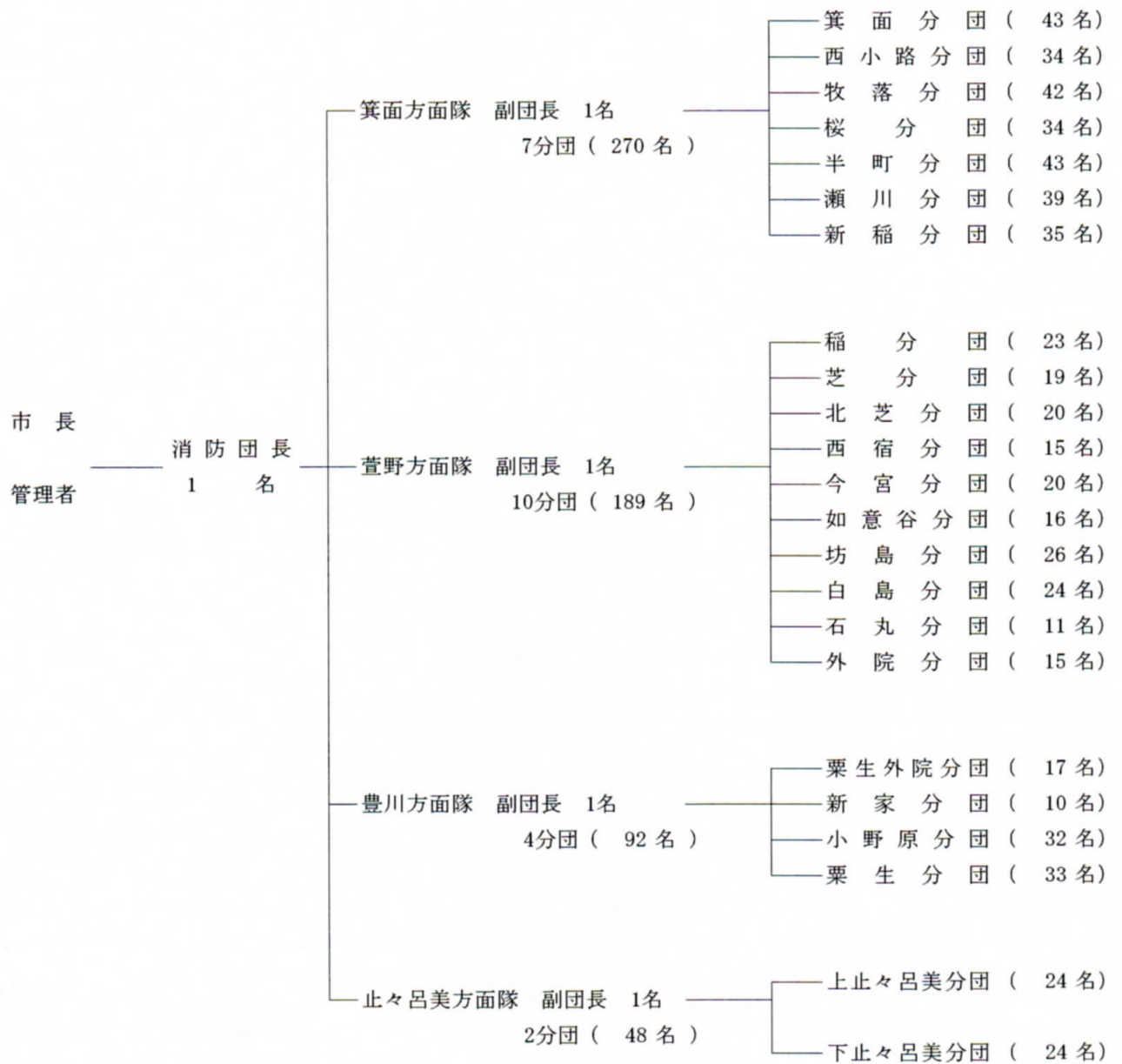


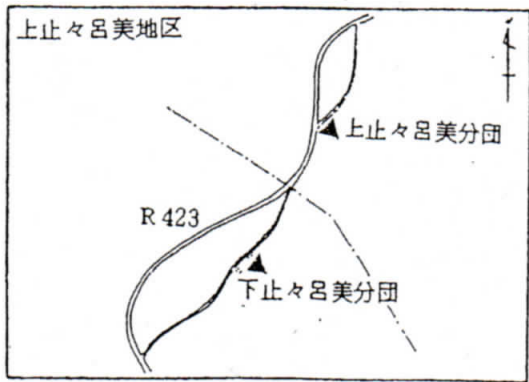
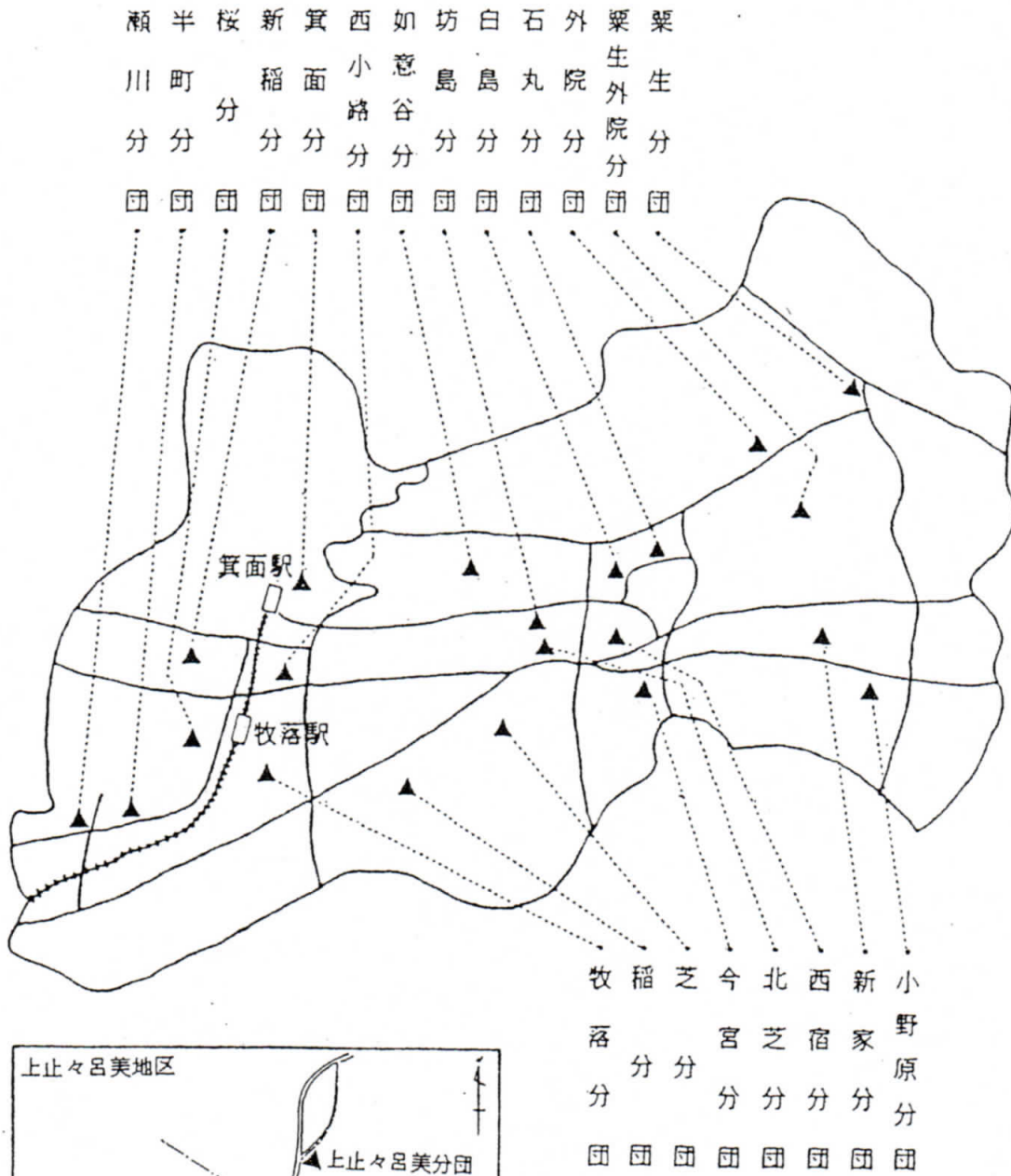
# 1 消防団組織機構

\*( )内数字は実員



階級別 人員	団長	副団長	分団長	副分団長	部長	班長	団員	合計
実員	1	4	23	23	53	64	436	604
条例定数	1	4	23	23	53	64	456	624

## 2 消防団分団（格納庫兼詰所）分布図



### 3 消防団分団施設整備状況

竣工年月	分団名	建物の別	構造・床面積
平成 3 年 3 月	下止々呂美	格納庫所	鉄骨造 2階建 1階格納庫 35.00㎡ 2階詰所 31.00㎡
平成 3 年 12 月	西 宿	格納庫	鉄筋コンクリート造 3階建 自治会館の1階部分 30.28㎡
平成 4 年 3 月	半 町	格納庫所	鉄骨造 2階建 1階格納庫 28.80㎡ 2階詰所 28.80㎡
平成 6 年 3 月	外 院	格納庫所	鉄骨造 2階建 1階格納庫 43.51㎡ 2階詰所 36.96㎡
平成 6 年 12 月	栗 生	格納庫所	鉄骨造 2階建 1階格納庫 42.27㎡ 2階詰所 40.47㎡
平成 7 年 12 月	栗生外院	格納庫所	鉄骨造 2階建 1階格納庫 42.29㎡ 2階詰所 40.83㎡
平成 8 年 12 月	上止々呂美	格納庫所	鉄骨造 2階建 1階格納庫 42.27㎡ 2階詰所 40.47㎡
平成 9 年 12 月	今 宮	格納庫所	鉄骨造 2階建 1階格納庫 42.51㎡ 2階詰所 40.47㎡
平成 11 年 2 月	石 丸	格納庫所	鉄骨造 2階建 1階格納庫 42.00㎡ 2階詰所 40.47㎡
平成 11 年 12 月	坊 島	格納庫所	鉄骨造 2階建 1階格納庫 43.42㎡ 2階詰所 40.47㎡
平成 13 年 3 月	瀬 川	格納庫所	鉄骨造 2階建 1階格納庫 41.07㎡ 2階詰所 40.47㎡
平成 19 年 3 月	桜	格納庫所	鉄骨造 2階建 1階格納庫 42.17㎡ 2階詰所 40.47㎡

#### 4 消防団機械配置状況

分 団 名	登 録 番 号	購 入 年 月 日	型 別	車 種	ポンプ 級 別	備 考
箕 面	大阪800 せ 37-22	平成 21 年 10 月 6 日	C D - 1	ヒ ノ	A 2 級	C 1 級 1 台
箕 面	大阪88 は 28-44	平成 9 年 8 月 19 日	小型動力ポンプ 付積載車	ニ ッ サ ン	B 2 級	
西 小 路	大阪800 さ 36-20	平成 11 年 10 月 8 日	C D - 1	イ ス ズ	A 2 級	C 1 級 1 台
牧 落	大阪800 さ 943	平成 10 年 9 月 29 日	C D - 1	ミ ツ ビ シ	A 2 級	C 1 級 1 台
桜	大阪800 せ 37-23	平成 21 年 10 月 6 日	C D - 1	ヒ ノ	A 2 級	C 1 級 1 台
半 町	大阪800 さ 36-21	平成 11 年 10 月 8 日	C D - 1	イ ス ズ	A 2 級	C 1 級 1 台
瀬 川	大阪800 さ 65-73	平成 12 年 11 月 6 日	C D - 1	ミ ツ ビ シ	A 2 級	C 1 級 1 台
新 稲	大阪800 せ 48-29	平成 22 年 10 月 7 日	C D - 1	ヒ ノ	A 2 級	C 1 級 1 台
稲	大阪800 せ 48-30	平成 22 年 10 月 7 日	C D - 1	ヒ ノ	A 2 級	C 1 級 1 台
芝	大阪800 せ 58-30	平成 23 年 10 月 7 日	C D - 1	ヒ ノ	A 2 級	C 1 級 1 台
北 芝	大阪88 は 30-93	平成 9 年 9 月 24 日	C D - 1	ミ ツ ビ シ	A 2 級	C 1 級 1 台
西 宿	大阪800 せ 37-24	平成 21 年 10 月 6 日	C D - 1	ヒ ノ	A 2 級	C 1 級 1 台
今 宮	大阪800 せ 48-31	平成 22 年 10 月 7 日	C D - 1	ヒ ノ	A 2 級	C 1 級 1 台
如 意 谷	大阪800 せ 58-31	平成 23 年 10 月 7 日	C D - 1	ヒ ノ	A 2 級	C 1 級 1 台
坊 島	大阪800 さ 65-72	平成 12 年 11 月 6 日	C D - 1	ミ ツ ビ シ	A 2 級	C 1 級 1 台
白 島	大阪800 せ 48-32	平成 22 年 10 月 7 日	C D - 1	ヒ ノ	A 2 級	C 1 級 1 台
石 丸	大阪800 す 36-19	平成 15 年 10 月 27 日	C D - 1	イ ス ズ	A 2 級	C 1 級 1 台
外 院	大阪800 さ 944	平成 10 年 9 月 29 日	C D - 1	ミ ツ ビ シ	A 2 級	C 1 級 1 台
粟 生 外 院	大阪800 さ 92-91	平成 13 年 11 月 8 日	C D - 1	イ ス ズ	A 2 級	C 1 級 1 台
新 家	大阪88 は 30-94	平成 9 年 9 月 24 日	C D - 1	ミ ツ ビ シ	A 2 級	C 1 級 1 台
小 野 原	大阪800 せ 37-25	平成 21 年 10 月 6 日	C D - 1	ヒ ノ	A 2 級	C 1 級 1 台
粟 生	大阪800 す 36-18	平成 15 年 10 月 27 日	C D - 1	イ ス ズ	A 2 級	C 1 級 1 台
上 止 ヶ 呂 美	大阪800 さ 92-93	平成 13 年 11 月 8 日	B D - 1	ト ヨ タ	A 2 級	C 1 級 1 台
下 止 ヶ 呂 美	大阪800 す 11-92	平成 14 年 9 月 19 日	B D - 1	ト ヨ タ	A 2 級	C 1 級 1 台

## 5 消防団無線機配置状況

無線局の種別	無線局の呼出名称	無線設備の設置（常置）場所
陸上移動局	みしょうだん101	箕面市箕面5丁目11番19号
〃	みしょうだん102	消 防 団 長
〃	みしょうだん103	箕 面 方 面 隊 長
〃	みしょうだん104	萱 野 方 面 隊 長
〃	みしょうだん105	豊 川 方 面 隊 長
〃	みしょうだん105	止々呂美方面隊長
〃	みしょうだんみのお1	箕面分団（車載）
〃	みしょうだんみのお2	箕 面 分 団
〃	みしょうだんにししょうじ1	西小路分団（車載）
〃	みしょうだんにししょうじ2	西 小 路 分 団
〃	みしょうだんまきおち1	牧落分団（車載）
〃	みしょうだんまきおち2	牧 落 分 団
〃	みしょうだんさくら1	桜分団（車載）
〃	みしょうだんさくら2	桜 分 団
〃	みしょうだんはんじょう1	半町分団（車載）
〃	みしょうだんはんじょう2	半 町 分 団
〃	みしょうだんせがわ1	瀬川分団（車載）
〃	みしょうだんせがわ2	瀬 川 分 団
〃	みしょうだんいな1	新稲分団（車載）
〃	みしょうだんいな2	新 稲 分 団
〃	みしょうだんいな1	稲分団（車載）
〃	みしょうだんいな2	稲 分 団
〃	みしょうだんしば1	芝分団（車載）
〃	みしょうだんしば2	芝 分 団
〃	みしょうだんきたしば1	北芝分団（車載）
〃	みしょうだんきたしば2	北 芝 分 団

無線局の種別	無線局の呼出名称	無線設備の設置(常置)場所
〃	みしょうだんにしじゆく1	西宿分団(車載)
〃	みしょうだんにしじゆく2	西宿分団
〃	みしょうだんいまみや1	今宮分団(車載)
〃	みしょうだんいまみや2	今宮分団
〃	みしょうだんによいだに1	如意谷分団(車載)
〃	みしょうだんによいだに2	如意谷分団
〃	みしょうだんぼうじま1	坊島分団(車載)
〃	みしょうだんぼうじま2	坊島分団
〃	みしょうだんはくしま1	白島分団(車載)
〃	みしょうだんはくしま2	白島分団
〃	みしょうだんいしまる1	石丸分団(車載)
〃	みしょうだんいしまる2	石丸分団
〃	みしょうだんげいん1	外院分団(車載)
〃	みしょうだんげいん2	外院分団
〃	みしょうだんあおげいん1	栗生外院分団(車載)
〃	みしょうだんあおげいん2	栗生外院分団
〃	みしょうだんしんけ1	新家分団(車載)
〃	みしょうだんしんけ2	新家分団
〃	みしょうだんおのはら1	小野原分団(車載)
〃	みしょうだんおのはら2	小野原分団
〃	みしょうだんあお1	栗生分団(車載)
〃	みしょうだんあお2	栗生分団
〃	みしょうだんかみとどろみ1	上止々呂美分団(車載)
〃	みしょうだんかみとどろみ2	上止々呂美分団
〃	みしょうだんしもとどろみ1	下止々呂美分団(車載)
〃	みしょうだんしもとどろみ2	下止々呂美分団

※上・下止々呂美分団については、方面隊長及び車載用、分団用の携帯無線機へ市町村波を実装。

## 6 消防団階級別勤続年数

階級別 \ 年数別	5年未満		5年以上 10年未満		10年以上 15年未満		15年以上 20年未満		20年以上 25年未満		25年以上 30年未満		30年以上		合計
	5年未満	5年以上 10年未満	10年以上 15年未満	15年以上 20年未満	20年以上 25年未満	25年以上 30年未満	30年以上	合計							
団 長													1	1	
副 団 長					1	2							1	4	
分 団 長				6	8	6	3							23	
副 分 団 長			4	7	7	5								23	
部 長	1	6	20	9	16	1								53	
班 長	9	23	11	13	6	1	1							64	
団 員	116	84	67	51	55	51	12							436	
合 計	126	117	111	89	90	56	15							604	

## 7 消防団人員及び報酬額

階級別 \ 人員・報酬額	団 員 数 ( 人 )		報 酬 額 ( 円 )
	定 員	実 員	1 人 当 り 年 額
団 長	1	1	90,000
副 団 長	4	4	60,000
分 団 長	23	23	39,000
副 分 団 長	23	23	27,000
部 長	53	53	24,000
班 長	64	64	23,000
団 員	456	436	22,000
合 計	624	604	

## 8 消防団出場手当額

種 別 \ 手 当 額	手 当 額 ( 出 務 1 回 当 り )
訓 練 出 場	2,600 円
警 備 警 戒 出 場	2,600 円
災 害 出 場	2,600 円

## 9 消防団出場状況

(平成23年度中)

種 別 \ 人 員	出 場 延 人 員
訓 練 出 場	3,995 人
警 備 警 戒 出 場	1,010 人
災 害 出 場	631 人
合 計	5,636 人

※平成23年度消防団出場手当に基づく出場人員