

雨水出水浸水想定区域図

(浸水深)

箕面市公共下水道区域(雨水)
止々呂美地区

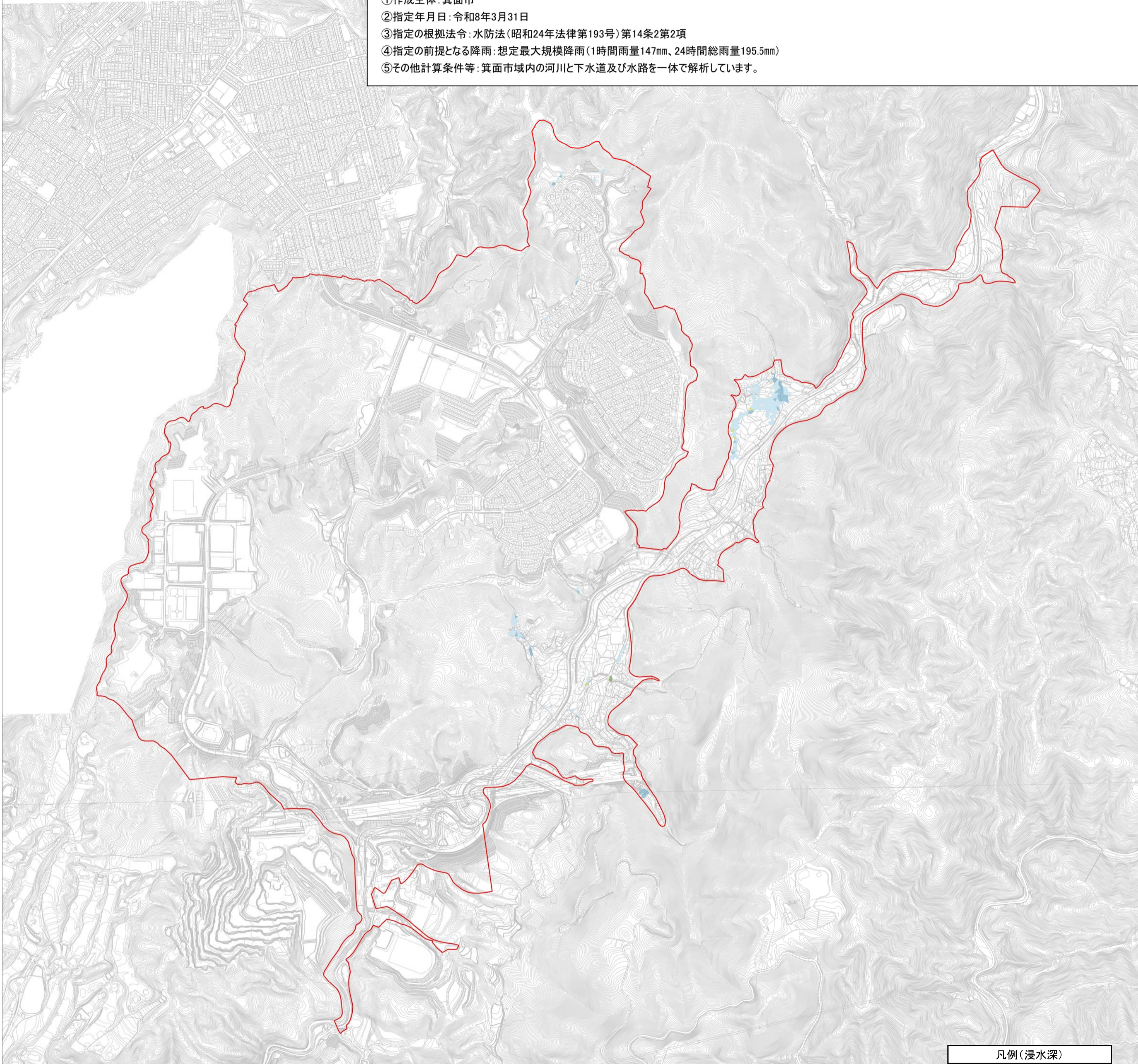


1) 説明文

- ①この図は、水防法の規定に基づく想定最大規模降雨が降った場合に浸水が想定される範囲やその深さを表したものです。この図で色がついていない場所は、計算上では浸水しない場所です。しかし、雨の降り方によってはこの図に示されていない場所でも浸水する可能性があり、浸水深も深くなる場合がありますので注意してください。
- ②この図は、令和6年度末の箕面市(箕面市公共下水道の雨水排水区域内)の下水道及び水路の整備状況等を勘案して、想定し得る最大規模の降雨(1時間雨量147mm、24時間総雨量195.5mm)に伴う雨水出水により内水氾濫が発生した場合に想定される浸水の状況をシミュレーションにより予測したものです。なお、本市の下水道施設の整備目標として定めている計画降雨(10年に1回程度の頻度で発生する降雨)は1時間雨量48.4mmであり、想定し得る最大規模の降雨はこれを大幅に超えるものです。
- ③この図において、水防法第14条第2項第3号及び第4号の規定により定められた雨水出水浸水想定区域は、公共下水道等の排水区域(赤枠)のうち浸水が想定される区域(着色部)で示しています。
- ④このシミュレーションの実施にあたっては、洪水(河川の破堤または越水)による氾濫等を考慮していませんので、この浸水想定区域に指定されていない区域においても浸水が発生する場合や、想定される水深が実際と異なる場合があります。
- ⑤このシミュレーションは、河川と下水道及び水路を一体で解析しており、想定最大規模降雨による浸水を想定するため、他の市へ排水する河川の水位を想定される最高水位に設定しています。

2) 基本事項等

- ①作成主体: 箕面市
- ②指定年月日: 令和8年3月31日
- ③指定の根拠法令: 水防法(昭和24年法律第193号)第14条第2項
- ④指定の前提となる降雨: 想定最大規模降雨(1時間雨量147mm、24時間総雨量195.5mm)
- ⑤その他計算条件等: 箕面市内の河川と下水道及び水路を一体で解析しています。



凡例(浸水深)	
■	0.5m~1.0m未満
■	0.2m~0.5m未満
■	0.05m~0.2m未満
■	0.05m未満

