

地域住民アンケート調査の速報結果（参考資料 - 4）

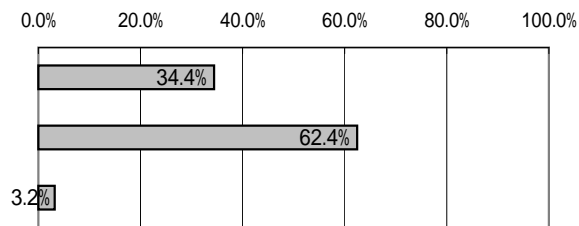
調査実施日：平成18年9月22日（回収期限）

調査票回収数：221（10月2日現在）

調査方法：調査票直接配布・郵送回収

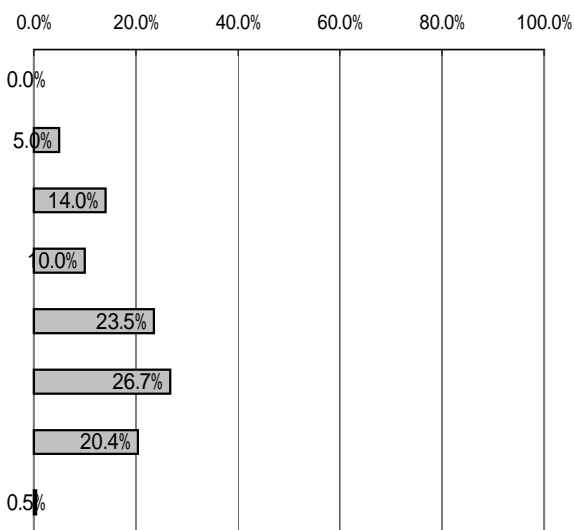
問1(1).性別

No.	選択肢	件数	構成比
1	男性	76	34.4%
2	女性	138	62.4%
3	無記入	7	3.2%
	合計	221	-



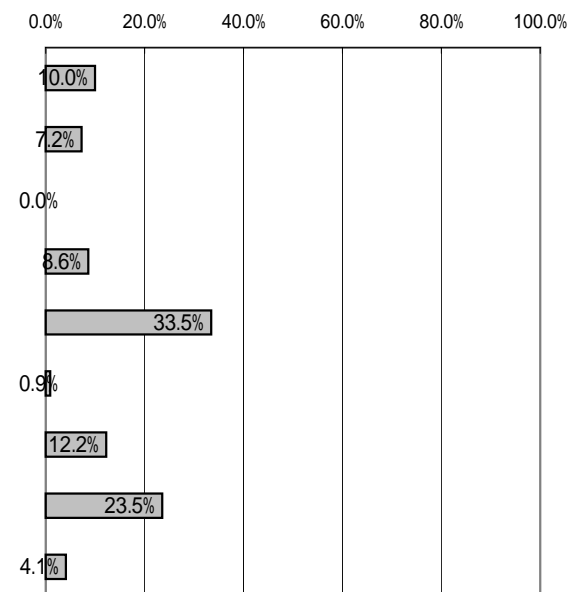
問1(2).年齢

No.	選択肢	件数	構成比
1	10歳代	0	0.0%
2	20歳代	11	5.0%
3	30歳代	31	14.0%
4	40歳代	22	10.0%
5	50歳代	52	23.5%
6	60歳代	59	26.7%
7	70歳代	45	20.4%
8	無記入	1	0.5%
	合計	221	-



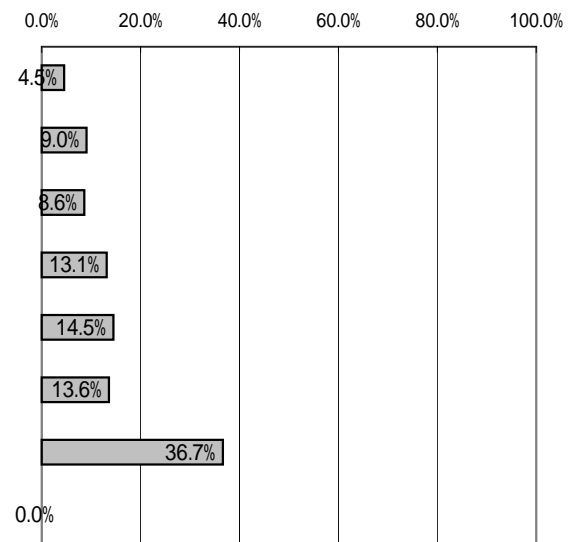
問2.職業

No.	選択肢	件数	構成比
1	会社員、店員	22	10.0%
2	公務員	16	7.2%
3	農林水産業	0	0.0%
4	自営業	19	8.6%
5	専業主婦(家事従事者など)	74	33.5%
6	学生	2	0.9%
7	パート・アルバイト	27	12.2%
8	無職	52	23.5%
9	その他、無記入	9	4.1%
	合計	221	-



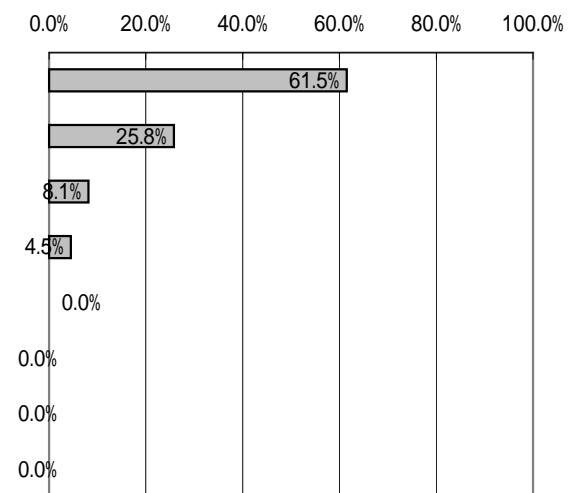
問3. 居住年数

No.	選択肢	件数	構成比
1	1年未満	10	4.5%
2	1年以上3年未満	20	9.0%
3	3年以上5年未満	19	8.6%
4	5年以上10年未満	29	13.1%
5	10年以上20年未満	32	14.5%
6	20年以上30年未満	30	13.6%
7	30年以上	81	36.7%
8	無記入	0	0.0%
合計		221	-



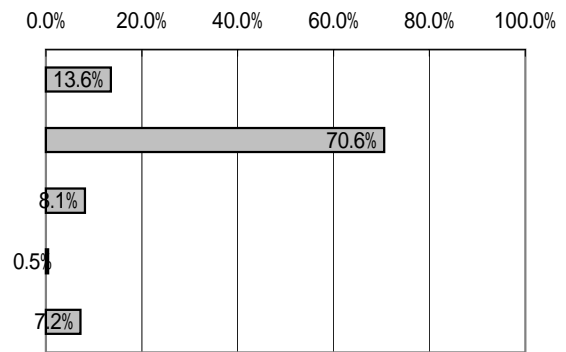
問4. 箕面駅周辺に来る際に、主に利用する交通手段

No.	選択肢	件数	構成比
1	徒歩	136	61.5%
2	自転車	57	25.8%
3	自家用車	18	8.1%
4	二輪車	10	4.5%
5	タクシー	0	0.0%
6	阪急バス	0	0.0%
7	福祉バス	0	0.0%
8	無記入	0	0.0%
合計		221	-



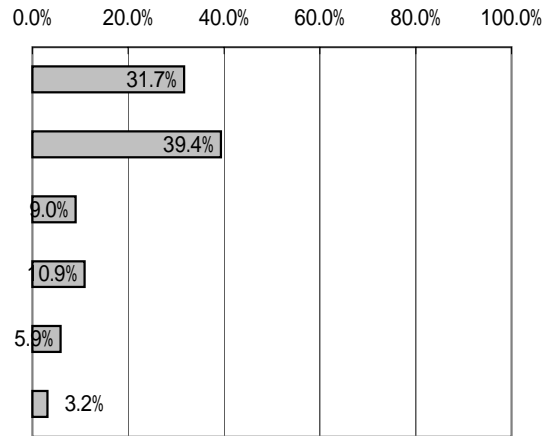
問5. 箕面駅周辺に来る主な目的

No.	選択肢	件数	構成比
1	通勤・通学	30	13.6%
2	買い物	156	70.6%
3	趣味・娯楽(観光や散歩など含む)	18	8.1%
4	習い事	1	0.5%
5	その他、無回答	16	7.2%
	合計	221	-



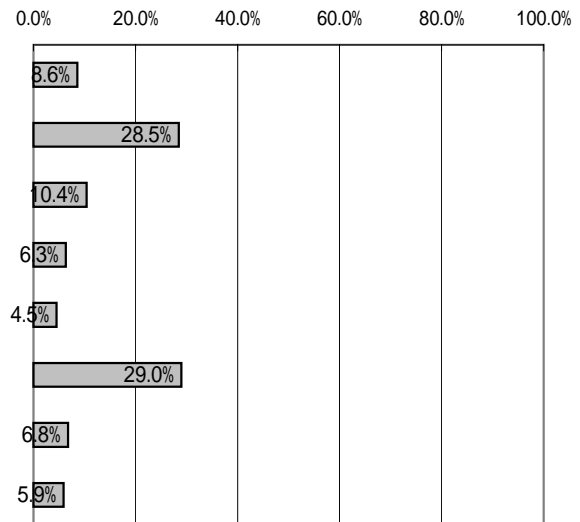
問6. 箕面駅周辺に来る頻度

No.	選択肢	件数	構成比
1	毎日	70	31.7%
2	週に2～3回	87	39.4%
3	週に1回	20	9.0%
4	月に2～3回	24	10.9%
5	月に1回	13	5.9%
6	その他、無回答	7	3.2%
合計		221	-



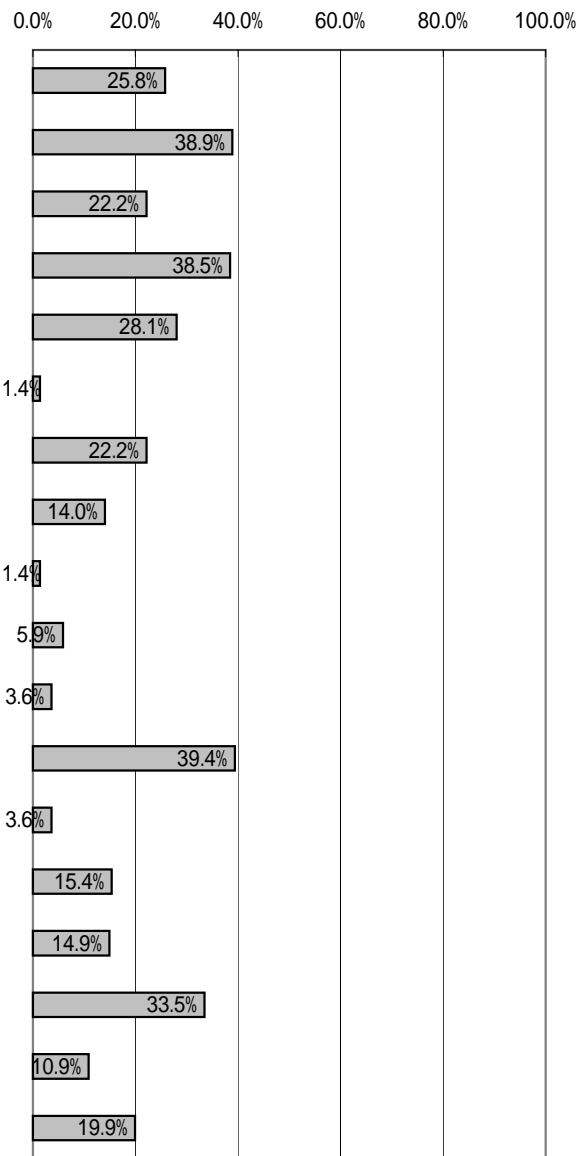
問8. 箕面駅周辺のまちづくりは、特に何を重視すべきと思いますか？

No.	選択肢	件数	構成比
1	防犯や安全への対応	19	8.6%
2	山並みや街並みなどの景観への配慮	63	28.5%
3	緑や水などの自然との調和	23	10.4%
4	交通問題や交通安全への対応	14	6.3%
5	バリアフリーへの対応	10	4.5%
6	買い物など利便性の向上	64	29.0%
7	観光の振興	15	6.8%
8	その他、無記入	13	5.9%
合計		221	-



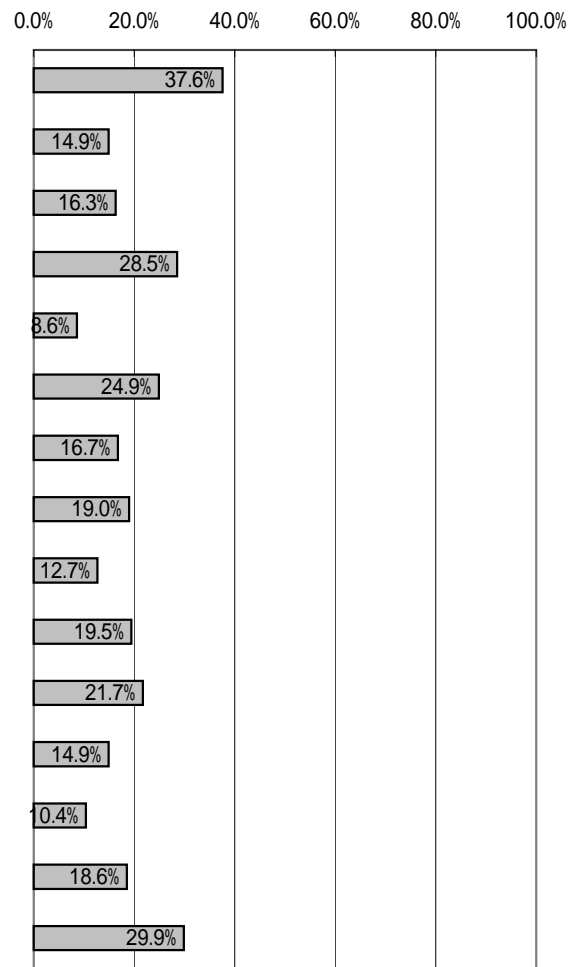
問9. 箕面駅周辺で、特に足りないと思われる施設、充実した方が良いと思われる施設はありますか？

No.	選択肢	件数	構成比
1	駐車場	57	25.8%
2	駐輪場	86	38.9%
3	アーケード	49	22.2%
4	ベンチなど休憩施設	85	38.5%
5	トイレ	62	28.1%
6	カラー舗装	3	1.4%
7	自由に利用できる広場、スペース	49	22.2%
8	案内表示・看板	31	14.0%
9	音声案内	3	1.4%
10	駅前のバス停	13	5.9%
11	駅前のタクシー乗り場	8	3.6%
12	駅前の一般車両の駐停車スペース	87	39.4%
13	モニュメント	8	3.6%
14	せせらぎや水路	34	15.4%
15	明るい照明ネオン	33	14.9%
16	街路樹や花壇など緑	74	33.5%
17	障害者用の施設(点字ブロック・スロープなど)	24	10.9%
18	その他、無回答	44	19.9%
	合計	221	-



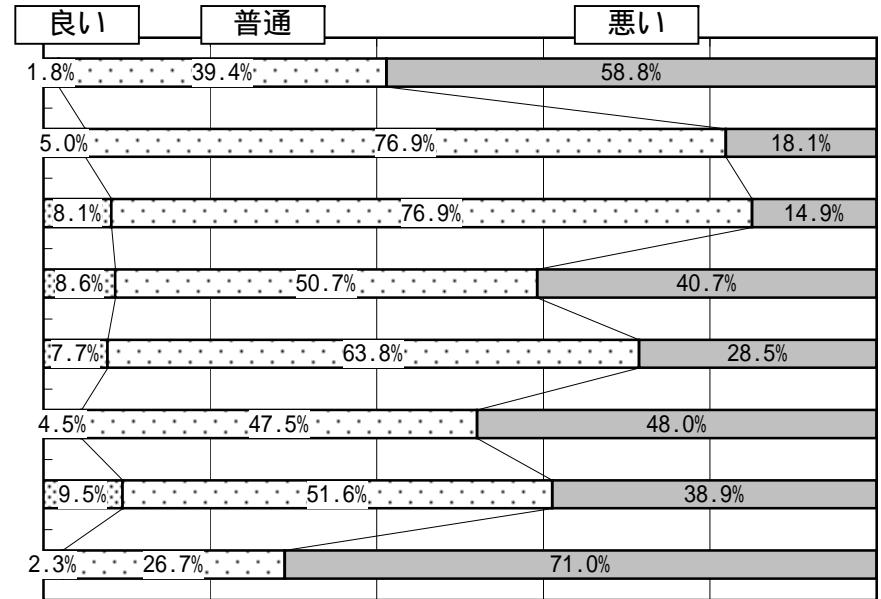
問10. 箕面駅周辺で、特に手直した方が良いと思われる施設はありますか？

No.	選択肢	件数	構成比
1	駐車場・駐輪場の造り、デザイン	83	37.6%
2	通路・通りの造り、デザイン	33	14.9%
3	アーケードの造り、デザイン	36	16.3%
4	トイレやベンチの造り、デザイン	63	28.5%
5	案内表示や看板の種類、デザイン	19	8.6%
6	駅前広場の造り、デザイン	55	24.9%
7	公共施設やビルの造り、デザイン	37	16.7%
8	街路樹や花壇などの造り	42	19.0%
9	せせらぎや水路の造り	28	12.7%
10	自転車や自動車の往来	43	19.5%
11	店先や建物の雰囲気や造り	48	21.7%
12	お店の商品構成	33	14.9%
13	セールなどのイベントの宣伝方法	23	10.4%
14	お店や商業地全体のサービス	41	18.6%
15	その他、無記入	66	29.9%
	合計	221	-



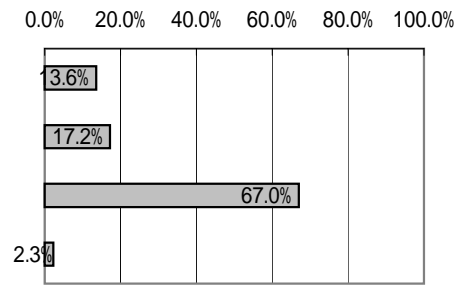
問7. 箕面駅前周辺の現状、商業地の印象は？

No.	選択肢	1:良い	2:普通	3:悪い	1構成比	2構成比	3構成比
	地域全体の賑わい	4	87	130	1.8%	39.4%	58.8%
	商業地のサービス	11	170	40	5.0%	76.9%	18.1%
	お店の雰囲気	18	170	33	8.1%	76.9%	14.9%
	買い物・利用のしやすさ	19	112	90	8.6%	50.7%	40.7%
	駅前の広場や通りの雰囲気	17	141	63	7.7%	63.8%	28.5%
	駅前の広場の利用しやすさ	10	105	106	4.5%	47.5%	48.0%
	通りの通行しやすさ	21	114	86	9.5%	51.6%	38.9%
	お店の種類や数	5	59	157	2.3%	26.7%	71.0%



問11. TMO箕面わいわい(株)を知っていましたか？

No.	選択肢	件数	構成比
1	TMOがどのような取り組みを進めているか知っていた	30	13.6%
2	TMO箕面わいわい(株)を聞いたことはある	38	17.2%
3	TMOがあることを知らなかった	148	67.0%
4	無記入	5	2.3%
	合計	221	-



問11(2). 箕面駅周辺のイベントに行きたいと思いますか？

No.	選択肢	件数	構成比
1	是非、行きたいと思う	9	4.1%
2	機会があれば行きたいと思う	129	58.4%
3	行きたいとは思わない	35	15.8%
4	わからない	42	19.0%
5	無記入	6	2.7%
	合計	221	-

