

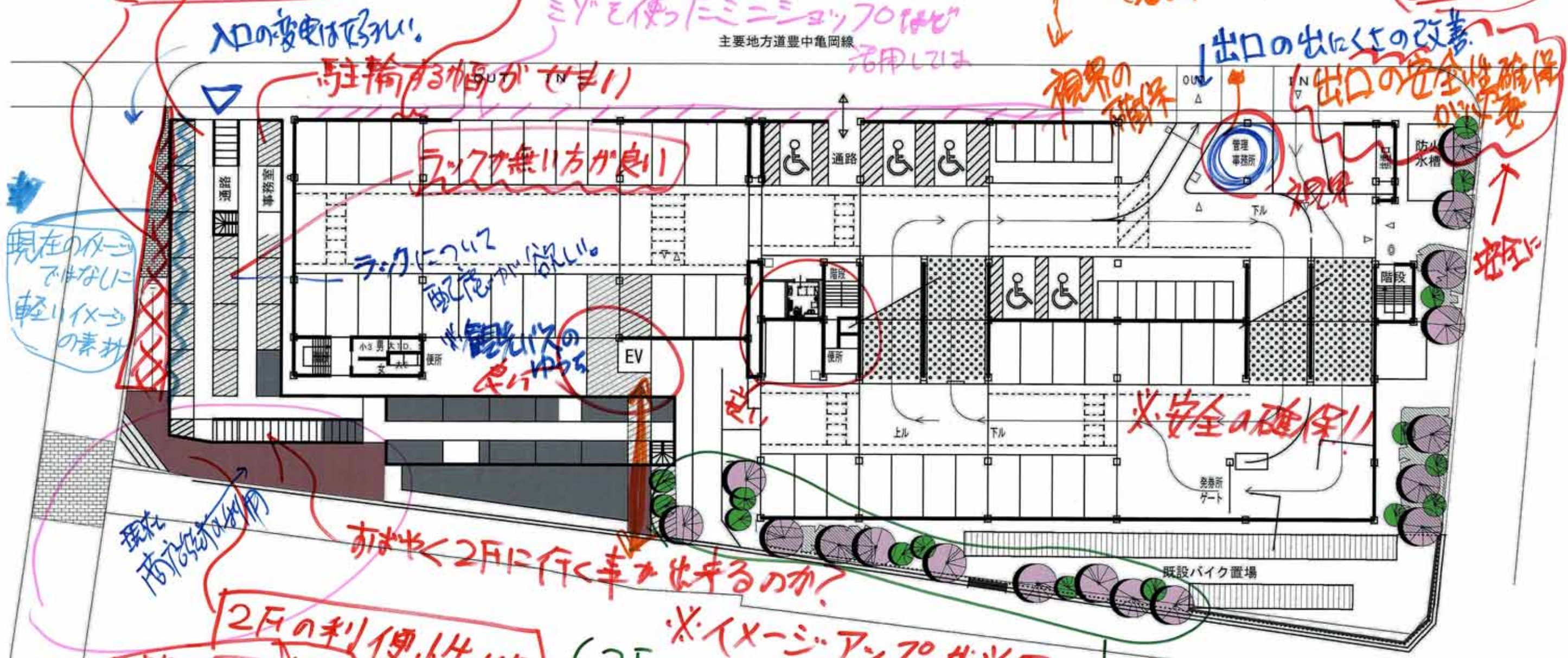
駐輪場既存躯体活用案 活用法方検討

※PR拡大
※ファサードの蘇
ぬりかえ
イメージ(良)

駐車場入口をわかりやすく
するこの大印
ミニショップはどこの
(地域の関係)ドラッグストア
ランゾー1階2

建物は2F? 3F?

駐車スペースがせまいのでは...
ミゾを使ったミニショップの活用には



入口の変更はできぬ!

駐輪場の幅がせまい

ラックが無い方がよい

エレベーターの幅がせまい

エレベーターの幅がせまい

※安全の確保!!

出口の安全性確保

視界の確保

現在のイメージではないに
軽いイメージの素材

現在
雨にぬれずに入る方に整備

2Fの利便性UP

※イメージアップが必要
(2Fから上の客引きを考えたらいかが?)

※地域としてのソフト面の充実
例) ヒール等カードを使えるようにする

※車イスの方の利便性を検討

道路等をきまやかな植物

※空調等への配慮

雨にぬれずに入る方に整備
アゲドに入

※管理者の意見をくまらね

駐輪場建て替え(ミニバイク置場移設)案

第1. 第2駐車場の「満室」を早くドライブに知らせる。

現状分かつた出入口

観光バスの出入口として分かつたように!!

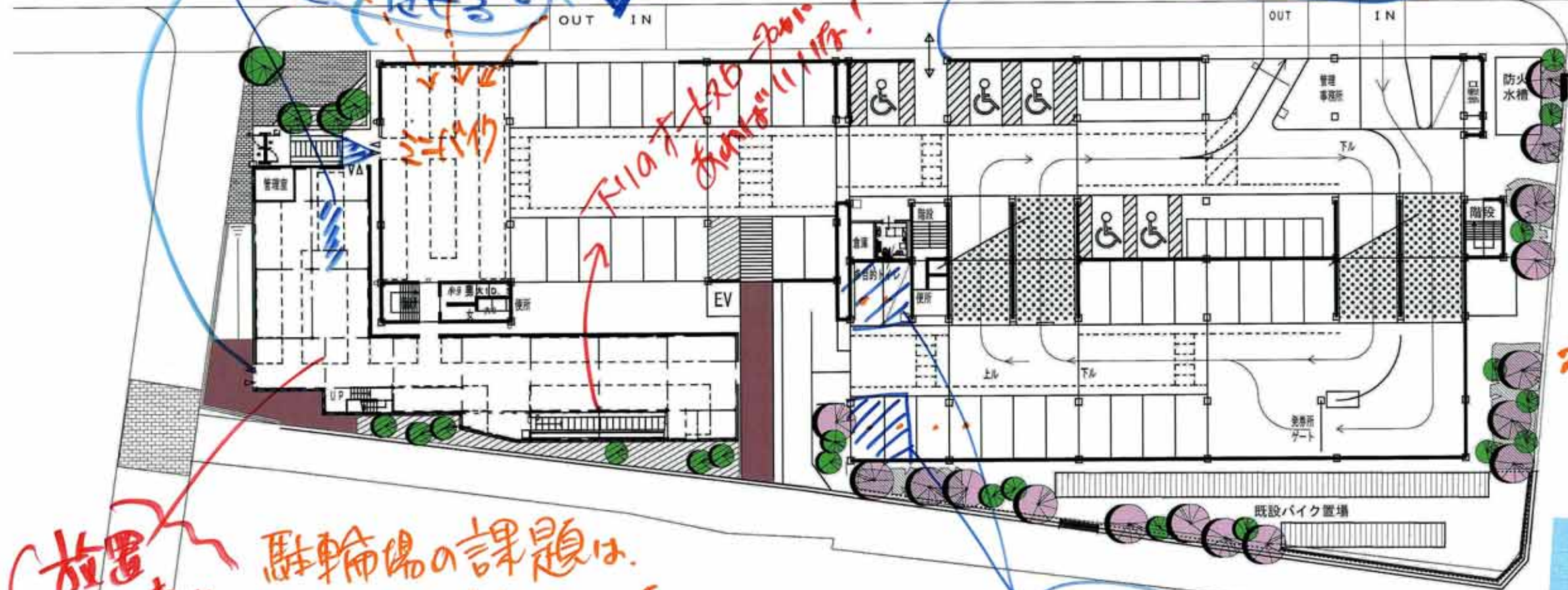
新しいラックは建て替えて設置できないのか?

出入口を明確にする

歩行者の安全確保

にが色の塗りかえはNG

防犯灯をかける etc



ミニバイクの事例
料金100%日

△ 運営はミニバイクが

地域とL2の
ソフト(電気)

設置
自転車の
ありと見出し
駐輪場の課題は、
駅からの距離ではなく、
2.3Fの利用が少く「あつ」と

無理でも
オートロードの
対策がよいと思う。

止めにくいので
他も利用できないか
使わず

出入口、歩行者
動線を明確
に表示。
(サイン・グラフィック)

満車時のナビ
駐車場への
誘導を明確
にする。
観光バス
への対応
と、南東側へ
の

ラックも無い
方がよい。

オートロードの
満→空が
よい!

外観をキレイ

非常・誘導灯、
消火器、非常
を全通して
欲しい。

市営駐車場と
同じレベルの
デザイン。
(外観含め)

駐輪場建て替え(ミニバイク移設)案

駐輪場建て替え(ミニバイク併設)案

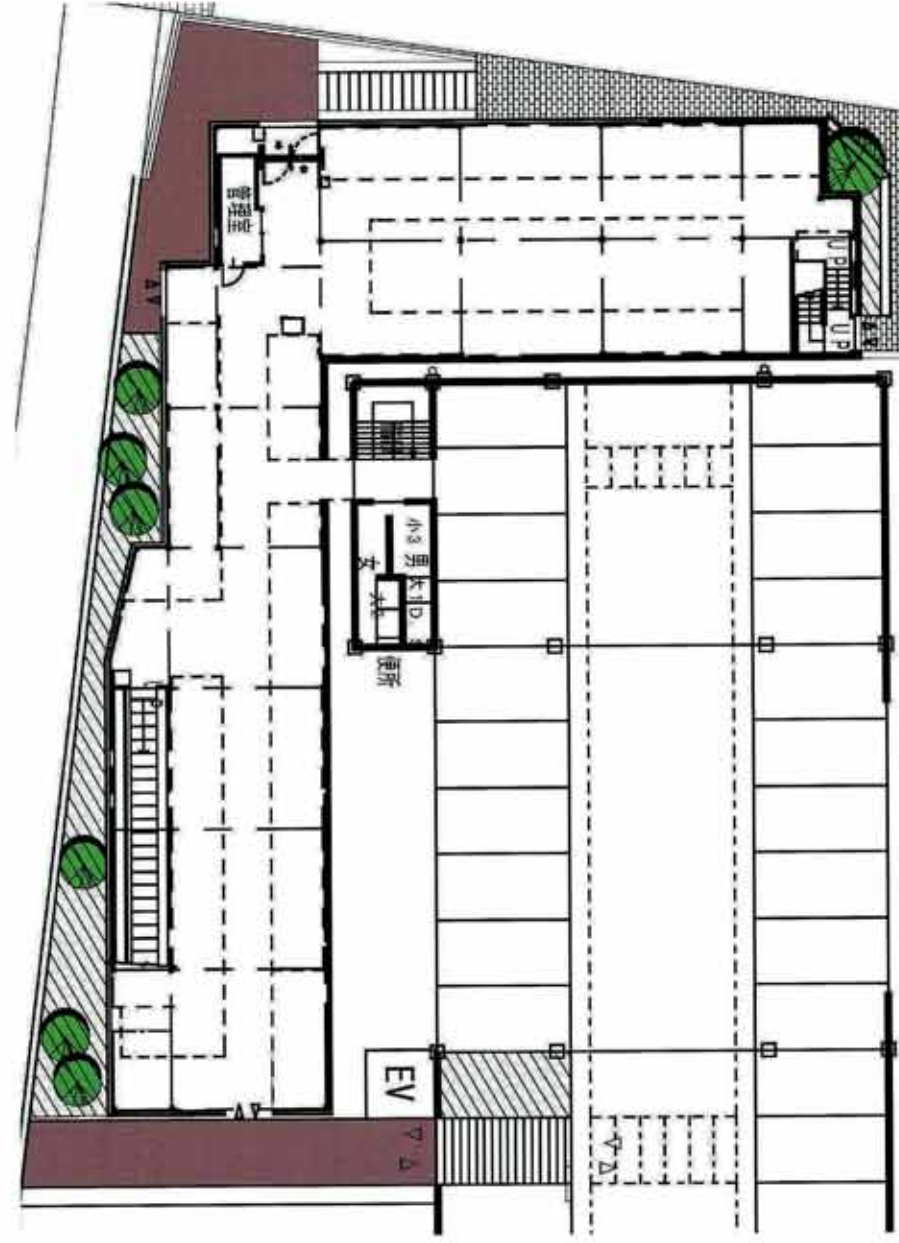
無人化に向けて
検討したい

木下70-70に付いても
学生は3F

13人以上が
使える

2F-3F
に上がる階段

→ 自転車のミニが利便性で下がる



アーケード・街路整備計画 (案)

※車の邪魔は
ふか!!

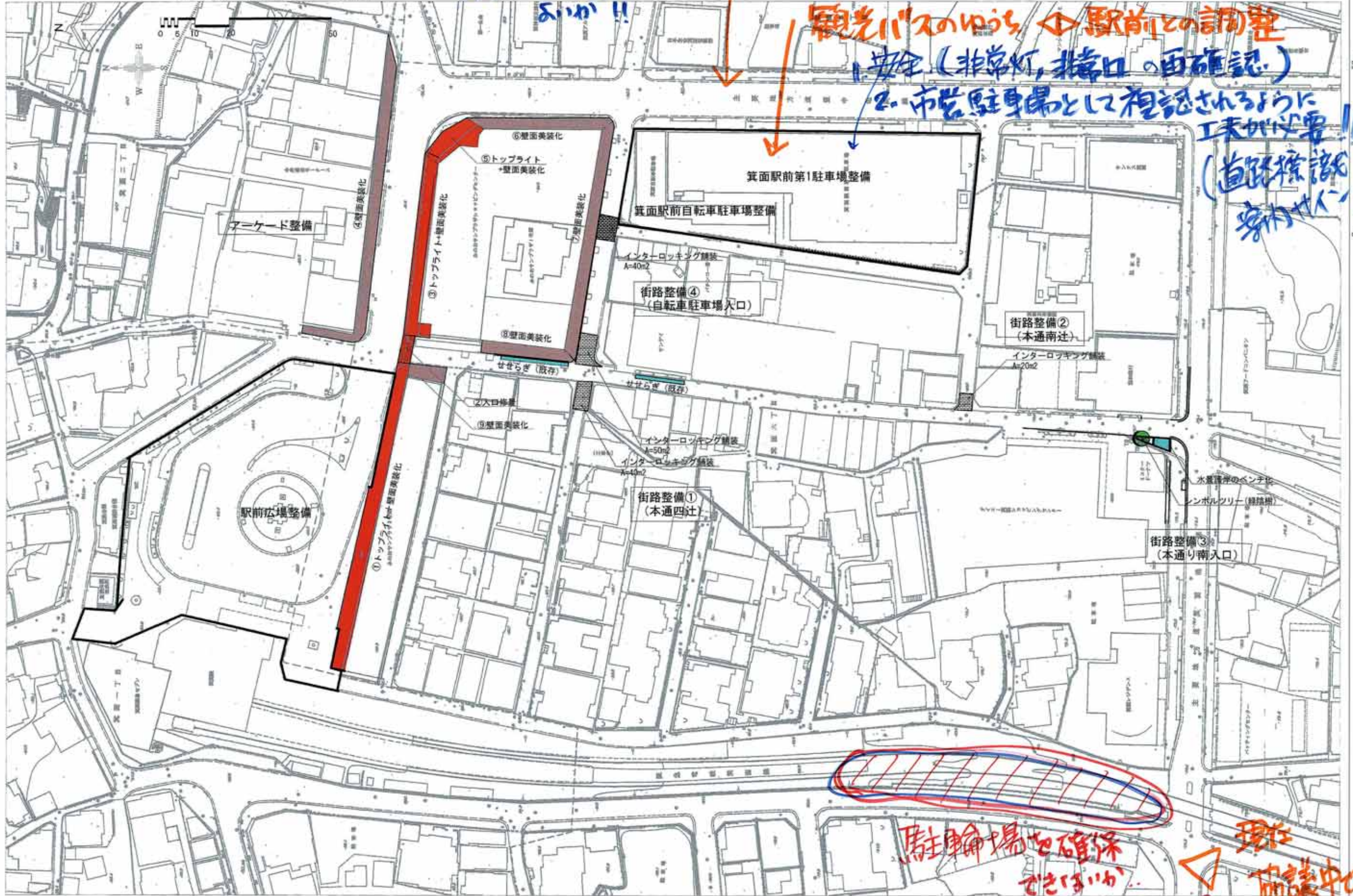
※立地も、もっと有効活用をしようか!

観光バスのゆとり、駅前の調整

1. 安全 (非常灯, 構口, 雨確認)

2. 市営駐車場として複設されるように
工夫が必要!!

(道路標識
案内サイン)



駐輪場を確保
できるか?

(西側の人の意見として)

現在
協議中。

箕面駅周辺における回遊性と整備計画案のイメージ図

案内・誘導サイン、ベンチの設置
観光客を駅南側へ誘導
人の溜り空間

トイレ建替

植栽マスの撤去等
歩行者空間の確保

阪急箕面駅改札口

見通しの確保

北エントランスの整備
アーケードを付け替え、明るく軽いものに。

駅前広場改修

東エントランスの整備
(植栽・ベンチ・案内板等設置)
オープンスペースの創出
(駐輪場建て替え時)

オープンスペースの整備
人の溜り空間。待ち合わせ、簡単なイベントに利用できるように階段状のデッキ・ベンチ・植栽など。

アーケード・駅前広場シエルター改修

開放感があり、明るいものに。雨にぬれずに商店街へ。

街路（四つ辻等の舗装）改修
まちのアクセント

箕面駅前第一駐車場・箕面駅前自転車駐輪場改修
駐輪場は利用しやすくする。駐輪場も使いやすくすることで駅周辺の放置自転車一掃を図る。

南エントランスの改修
(ベンチの設置・案内の誘導サインの設置等)

● 回遊動線
— アーケード・シエルター改修
↕ アクセス機能改善
➡ 人の流れ
● 本事業で特に力点を置く箇所

水不足？
水不足？

水管理
せせらび池
せせらび池
せせらび池
せせらび池

イニシ②良
イニシ②良
イニシ②良
イニシ②良

店舗等の撤去が必要(駅前広場)

安全柵の整備
イメージは
縦格子が
良いと思う。

美化
景観向上

違法駐車
マナーの徹底

正確は英語 日本語で
表示することか
必要！！
[案内サインの表示]

商店街との調音
が違ふのい
○で行ける。

0m 50m