

箕面駅前第一駐車場整備計画（案）の検討にあたっての考え方

整備対象施設	整備の視点	詳細な検討を進める対応方策（WS及びアンケート調査の結果を中心に）	整備計画（案）検討の考え方（整備計画案での採否）	整備計画（案）検討の方針	整備イメージ（形状・素材・色・量など）	整備内容（案）
外構	地域と調和した空間	・外観を美装化する	・建築後20年が経過し、汚れ等が目立つことから、吹き付け塗装、サイディング等による美装化を基本とした計画とする。 サイディングとは外壁に張る同一規格の板状の外装材の総称	<p>（案）</p> <p>現状の躯体を利用しつつ、外壁の美装化（塗装、化粧等）を行う</p> <p>合わせて、自転車駐車場（駐輪場）の整備内容と整合させながら、出入口の変更、歩行者動線の変更等を行う</p>	統一感 地域に馴染む色（中間色など） シンボルロード、街路樹などの調和	【案A：駐輪場既存躯体活用及び案B、C：駐輪場建て替え いずれにも共通】 ・外壁美装化 ・南側及び西側植栽、美装化（植栽帯、デザインフェンス設置） ・東側側溝（排煙用開口部）グレーチング処理、安全柵撤去 ・西側歩行者用出入口新設（1階部） ・東側歩行者用出入口（バリアフリー対応）新設（1階部） ・エレベーター設置 ・屋上床部改修（屋上緑化）
		・ブロック塀、フェンスなどを取り除き、溜まり空間、憩いの場（ベンチ、案内板など）を設ける	・南側、西側のブロック塀については撤去し、オープンスペースを確保した計画とする。 ・シンボルロード側は、排煙用トレンチの開口部をグレーチング処理し、安全柵を撤去した計画とする。			
		・駐車場裏（西側）のミニバイク置き場を移設する	× ・規模的に駐車場、又は駐輪場（現況施設）へのミニバイク置き場移設は困難であることから、本計画には含めない。			
		・駐車場西側歩行者用出入口の確保	・新たな歩行者用出入口を確保する場合は、防火区画・防火壁等の耐火構造上の確認が必要である（建築基準法） ・構造上の改変を伴わない範囲で、歩行者出入口の確保を検討した計画とする。 ・ただし、この場合も駐輪場の整備計画案と整合を図った計画とする。			
		・シンボルロード側に溜まり空間、憩いの場を設ける	× ・シンボルロード側は、外壁の美装化のみの計画を基本とし、余剰スペースは創出されないことから、シンボルロード側のオープンスペースの設置は、基本的には本計画案には含めない。			
		・屋上緑化	・屋上駐車場の内、カーブミラー等の付帯施設の設置等により駐車困難となったスペースを活用した屋上緑化の導入を検討した計画とする。 ・ただし、構造（荷重）上、特に大規模な設置物は避け、軽微なもの（花壇、プランター等）を基本とした計画とする。			
		・壁面緑化	・南側、西側壁面や1階壁面など、主要な壁面について、壁面緑化の導入を検討した計画とする。			
構内	誰もが利用しやすい空間	・歩行者用の出入口を広くする	・新たな歩行者用出入口を確保する場合は、出入口を十分に確保した計画とする。	<p>（案1）</p> <p>現状の駐車場機能を維持しつつ、利用者ニーズ（利便性）に応えた施設配置、機能配置とする。</p> <p>（案2）</p> <p>自転車駐車場（駐輪場）の整備内容と整合させながら、1階北側へのミニバイク置き場等の構内設置等を行う</p>	通行に支障がない はっきりと認識できる 出入口位置の再検討（車動線、駐車システム等との整合） 地下の利用を促進する スムーズに利用できる シンボルロード、街路樹などの調和 ゆとり 光や風を感じる 死角や暗がりをつくらない	【案A：駐輪場既存躯体活用及び案B：駐輪場建て替え・ミニバイク置き場併設】 ・内部改修（ライン引き直し、床・壁・天井の美装、鉄部等の美装、梁等の耐火被覆欠損部補修） ・出口車動線変更、管理事務所改修 ・自動精算システム導入（ゲート、精算機、事前精算機） ・多目的トイレ設置（1階部） ・案内標識改修、駐車情報板設置 ・安全施設（カーブミラー、警報機等）の適正配置 ・照明設備改修 ・エレベーター設置 ・駐車マス寸法見直し（265台 262台） ・車路、歩行者用通路見直し
		・各階の空車情報が分かるように情報案内板を設ける	・各階の空車情報が分かるように、適切に案内板の設置を検討した計画とする。 ・ただし、本駐車場は指定管理者制度を活用した施設のため、指定管理者との調整により最終的な計画とする。			
		・出入口、地域の様子が分かる案内板を設ける	・新たな情報案内板の設置を検討した計画とする。 ・ただし、本駐車場は指定管理者制度を活用した施設のため、指定管理者との調整により最終的な計画とする。			
		・バリアフリー（段差解消、エレベーター設置等）化	・出入口、歩行者動線上等のバリアフリー化（段差解消、エレベーター設置等）は可能な限り対応した計画とする。 ・進入口から車いす使用者駐車可能スペースに至るまでの誘導用の標識を設置した計画とする（箕面市交通バリアフリー基本構想、大阪府福祉のまちづくり条例等）			
		・多目的トイレの設置	・箕面市交通バリアフリー基本構想では、身体障害者用トイレの整備が位置づけられており、1階部に新設する計画とする。			
		・十分な車庫幅、車路幅を確保する	・車庫幅（2.5m）、車路幅は適正に確保されている（駐車場設計・施工指針 同解説）ことから、基本的には車庫幅、車路幅の拡張等は本計画案には含めない。 ・ただし、車庫の長さは十分ではないことから、区画線の引き直し（4.5m 5m）を基本とした計画とする。			
		・バイク置き場等を確保する	・大型バイク用の駐車スペースを適切に確保した計画とする ・駐輪場内のミニバイク（約100台、駐車場西側ミニバイク約50台を除く）については、駐車場内への移設も検討する。			

	<ul style="list-style-type: none"> ・観光バス、バイク等に対応した出入口を設ける 	<ul style="list-style-type: none"> ・駐輪場内のミニバイク（約100台、駐車場西側ミニバイク約50台を除く）置き場を移設する場合については、ミニバイク専用通路を確保した計画を検討する。 ・ただし、この場合も関係機関との調整の上、駐輪場の整備計画案と整合を図った計画とする。 			<ul style="list-style-type: none"> （歩行者用通路表示等） ・障害者用駐車マス位置変更、台数増加（5台 5台） ・西側歩行者用出入口新設（1階部） ・東側歩行者用出入口（バリアフリー対応）新設 ・大型バイク駐車マス変更、台数増加（15台 13台）
	<ul style="list-style-type: none"> ・出入口の形状変更と合わせて構内車動線を見直す 	<ul style="list-style-type: none"> ・新たな開口部（入出庫口）を設けることは、建物の構造や規模から見て困難である。 ・駐車場管理室（精算所）の形状を変更することで寄り付きやすい車動線を計画する。 ・出口には、発車の際の安全確保のための設備（警報機等）を設置する。 ・ただし、本駐車場は指定管理者制度を活用した施設のため、指定管理者との調整により最終的な計画とする。 			
	<ul style="list-style-type: none"> ・歩行者動線を見直す 	<ul style="list-style-type: none"> ・現状の主要な歩行者動線は変更せず、白線等の引き直し、誘導サインの設置等による歩行者動線の明確化を基本とした計画とする。 ・ただし、新たな歩行者用出入口（西側及び東側）を設置した計画案については、一部、歩行者動線の見直しを行う。 			
安全で安心して利用できる空間	<ul style="list-style-type: none"> ・照明を明るくする 	<ul style="list-style-type: none"> ・一部の車室（開口部のない壁側）で、老朽化等により基準上の照度も不足している（駐車場設計・施工指針 同解説） ・照明設備の更新と合わせて、内壁の塗装（明るい色の採用）等により適切に対応した計画とする。 			
	<ul style="list-style-type: none"> ・曲がり角にはカーブミラー等の安全施設を設ける 	<ul style="list-style-type: none"> ・駐車場内での事故を防止し、自動車の安全かつ円滑な走行の確保ならびに歩行者の安全な通行の確保のために、必要に応じてマーキング、反射鏡、監視カメラ、警報機等の安全設備を設置する必要がある（駐車場設計・施工指針 同解説） ・適正に確保した計画とする。 			
	<ul style="list-style-type: none"> ・耐火被覆欠損部の補修 	<ul style="list-style-type: none"> ・内壁の塗装と合わせて、耐火被覆の欠損部については補修を基本とした計画とする。 			
	<ul style="list-style-type: none"> ・料金所への動線及び自動精算システムの導入 	<ul style="list-style-type: none"> ・新たな開口部（入出庫口）を設けることは、建物の構造や規模から見て困難である。 ・駐車場管理室（精算所）の形状を変更することで寄り付きやすい車動線を計画する。 ・合わせて、効率的、効果的な駐車システム（自動精算システム等）の導入について検討する。 ・ただし、本駐車場は指定管理者制度を活用した施設のため、指定管理者との調整により最終的な計画とする。 			
	<ul style="list-style-type: none"> ・新耐震基準への適合 今後の検討課題とし、方針整理のみ行う。 ・本駐車場は指定管理者制度を活用した施設のため、施設の改善事項については、指定管理者との調整により最終的な計画とする。また、管理運営上の改善事項については、基本的に指定管理者の取り組みに委ねることとする。 				

採否チェックの記号について

- ：意見を受けて整備計画案に採り入れる事項
- ：詳細については調整が必要であるが、基本的には整備計画案に採り入れる事項
- ：整備計画案に採り入れる方向で検討するが、調整結果によっては除外される可能性のある事項
- ×：今回の整備計画案には採り入れない事項

箕面駅前自転車駐車場（駐輪場）整備計画（案）の検討にあたっての考え方

整備対象施設	整備の視点	詳細な検討を進める対応方策	整備計画（案）検討の考え方（整備計画案での採否）	整備計画（案）検討の方針	整備イメージ（形状・素材・色・量など）	整備内容（案）	
外構	誰もが利用しやすい空間	・人の動線の改善（建て替えの場合）	・現状敷地内で、出入口や構内動線（階段含む）駐輪台数等を適正に確保しつつ、駐輪システムも導入した建て替え計画を検討する。 ・ミニバイク置き場が設置されることから、耐火構造物（建築基準法より、当該地区は防火地域）とするとともに、自動火災報知設備等（消防法より）が適切に設置された計画とする。 ・ミニバイク置き場については、関係機関との調整の上、駐車場内への移設も計画する。 ・ただし、駐車場西側のミニバイク置き場（約50台）の移設は、規模的に困難なことから本計画には含めない。	<p>（案1）</p> 現状の躯体を利用しつつ、外壁の美化（塗装、化粧等）を行う	通行に支障がない 統一感 地域に馴染む色 高さの制限 セットバック 地下の利用 シンボルロード、街路樹などの調和 スムーズに利用できる	<p>【案A：既存躯体活用】</p> ・外装美化 ・歩行者用出入口（北側）更新（階段、柵、スロープ） ・歩行者用出入口（西側）更新・新設（柵、通路）	
		・半地下、中2階などの建物の更新を検討（建て替えの場合）					<p>（案2）</p> 建て替えにより完全更新
	・ミニバイク置き場の改修、または移設	<p>【案B：建て替え・ミニバイク置き場併設、案C：建て替え・ミニバイク置き場移設】</p> 前記案Aの整備内容に加えて ・自転車、ミニバイク出入口（北側）更新（斜路付階段設置） ・西側植栽、美化（植栽帯、デザインフェンス設置） ・東側オープンスペース（植栽帯、案内板等）新設					
	・外観の美化（塗装、洗浄など）（既存改修の場合）		・建築後20年が経過し、錆び等も目立つことから、改修時には塗装等の美化を計画する。 ・ただし、躯体は現状のものを活用することから、荷重等に配慮した計画とする。				
地域と調和した空間	・空地に溜まり空間、憩いの場（ベンチ、案内板など）を設ける（建て替えの場合）	・建て替え計画により創出される空地を対象として、地区へのエントランスとしての空間整備を計画する。	・歩行者動線の確保（スロープ等）と一体的な空地の活用を計画する。	・歩行者用の出入口は、利便性の高い形状（拡張、段差解消・スロープ設置等）を計画する。	・出入口を平面的に設ける ・西側歩行者出入口を改良	・安全で安心して利用できる空間	
	・西側（外側）駐輪スペース、北側荷捌きサブスペースの利活用	・安全で安心して利用できる空間					
構内	誰もが利用しやすい空間	・現在の駐輪台数をできる限り増やす	・自転車約700台、ミニバイク約100台（駐車場西側約50台分を除く）の確保を基本とした計画とする。 ・ミニバイク約100台については、駐車場内への移設も検討する。	<p>（案1）</p> 駐輪ラックの変更、配置変更等により、利用者ニーズ（利便性）に応えた施設配置、機能配置とする（自転車、ミニバイク駐輪台数現状維持）	通行に支障がない 多機能 出入口位置の再検討（車動線、駐輪システム等との整合） 死角や暗がりをつくらない光や風を感じる	<p>【案A：既存躯体活用】</p> ・ラック変更（現状駐輪台数確保、自転車700台、ミニバイク100台） ・歩行者用出入口（北側）更新（柵） ・歩行者用出入口（西側）更新・新設（柵、通路） ・斜路付階段の車輪溝の改良	
		・定期利用・一時利用駐輪スペースを見直す	・構内動線の計画と合わせて適切な駐輪スペースの配置を計画する。				<p>（案2）</p> ミニバイク置き場の駐車場への移設により、自転車駐輪を基本とした施設配置、機能配置とする
		・駐輪スペースの幅を広くする	・駐輪ラック等の変更により、可能な限りゆとりを確保した計画とする。				
		・どんな人でも駐輪しやすい駐輪ラックを設ける	・現状駐輪台数を確保しつつ、駐輪幅等にも配慮し、使いやすい駐輪ラックの設置を計画する。				
		・2階、3階への上りが楽にできる設備（オートスロープ）を設ける（建て替えの場合）	・建て替えの場合については、斜路付階段におけるオートスロープ（サイクルコンベアー、上りのみ）の設置を計画する。 ・一部改修の場合については、歩行者用階段幅が狭くなることと、荷重の増加が発生することから、オートスロープは設置しない計画とする。ただし、車輪溝の改良については、適切に処理した計画とする。				
		・歩行者動線を確保する	・通路、スロープ、階段等を適切に配置した計画とする。 ・シルバーゾーンや子どもゾーンを確保するなどにより、誰もが利用しやすい計画とする。				
	・駐輪システムの見直し	・建て替え計画の場合についてのみ、駐輪システムの導入（ゲート、カードリーダー、精算機等）を計画する。 ・一部改修の場合は、現状の出入口の形状、動線等からみて、システムの導入は困難なことから計画には含めない。					
安全で安心して利用できる	・照明を明るくする	・照明設備の更新、改善、開口部の適正な確保等、種々の方策の検討により、適正な照度確保を基本とした計画とする。	・照明設備の更新、改善、開口部の適正な確保等、種々の方策の検討により、適正な照度確保を基本とした計画とする。				
	・開口部を設ける	・照明設備の更新、改善、開口部の適正な確保等、種々の方策の検討により、適正な照度確保を基本とした計画とする。					

できる空間	<ul style="list-style-type: none"> ・管理人室は適正な規模で配置し、空気入れ、修理用品などのサービス備品を備える 	<ul style="list-style-type: none"> ・管理人室は、現状程度のものを配置した計画とする。 ・ただし、建て替え計画で駐輪システムを導入した場合は、過大とならない範囲での規模形状の計画とする。 ・運用については、管理運営上の問題であり、本整備計画には、具体的な内容は含めない。 ・ただし、今後の施設のあり方としての方針整理は行う。 			<p>【案C：建て替え・ミニバイク置き場移設】</p> <p>前記案A、Bの整備内容に加えて</p> <ul style="list-style-type: none"> ・駐輪台数確保、自転車 686台、ミニバイク 92台(内：駐車場内 81台) ・ミニバイク専用通路(駐車場北側壁)新設 ・歩行者用出入口(北側)新設
<ul style="list-style-type: none"> ・建て替え計画の実現にあたっては、都市計画決定等の諸手続に関する精査が必要。 ・料金、利用時間を見直す(値上げはしない。チケットの共通化、無料ポイント導入、ICカードの活用など) <p>・管理人室は適正な規模で配置し、空気入れ、修理用品などのサービス備品を備える 管理運営上の問題であり、本整備計画には、具体的な内容は含めない。ただし、今後の施設のあり方としての方針整理は行う。</p>					

採否チェックの記号について

- ：意見を受けて整備計画案に採り入れる事項
- △：詳細については調整が必要であるが、基本的には整備計画案に採り入れる事項
- ◇：整備計画案に採り入れる方向で検討するが、調整結果によっては除外される可能性のある事項
- ×：今回の整備計画案には採り入れない事項

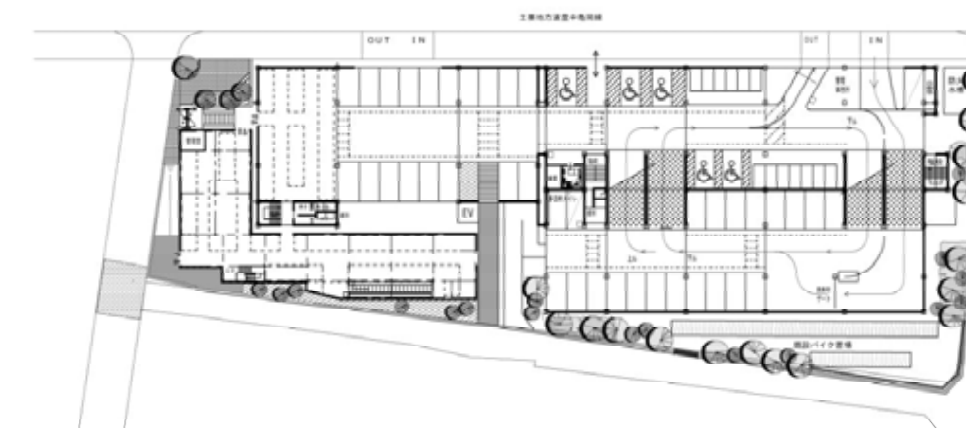
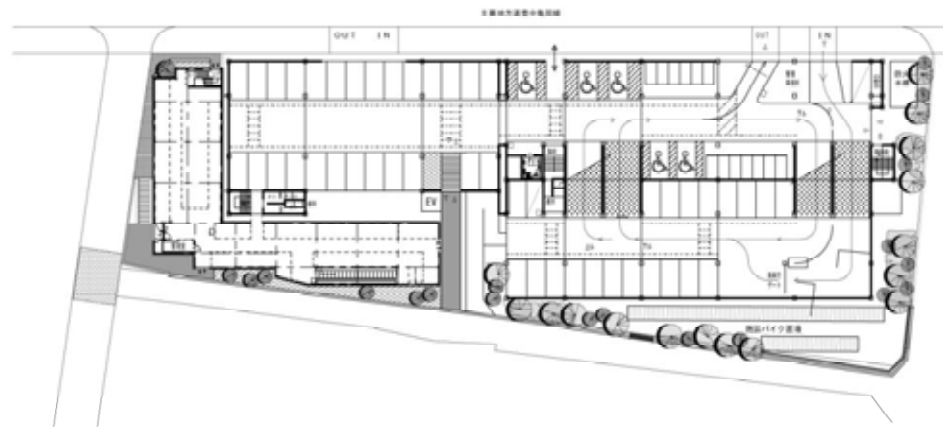
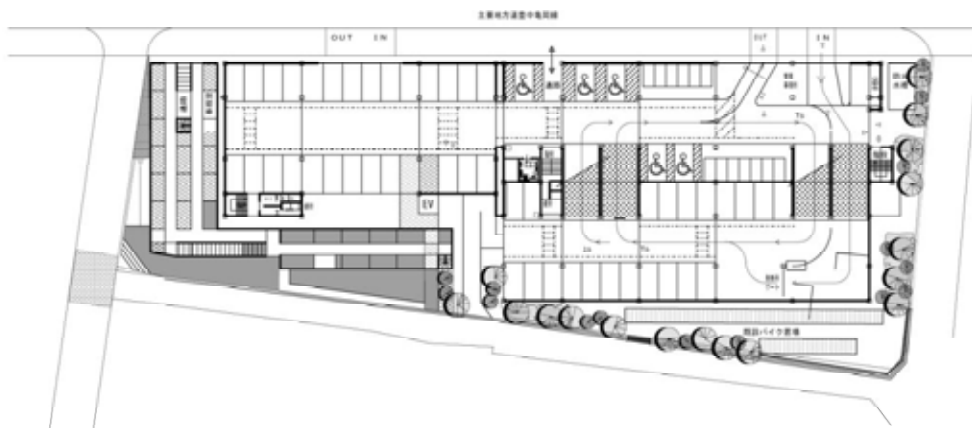
箕面駅前第1駐車場及び箕面駅前自転車駐車場整備計画 - 整備内容(案)総括表

整備内容		案A(駐輪場既存躯体活用)	案B(駐輪場建替(ミニバイク併設))	案C(駐輪場建替(ミニバイク移設))	現状
第一 駐 車 場	外壁の美装化(吹付け塗装等)				
	南側・西側ブロック塀撤去、植栽・デザインフェンス設置				
	西側歩行者用出入口新設(1階部)				
	東側歩行者用出入口新設(1階部)				
	エレベーター設置		(外付)	(外付)	
	一部屋上緑化設置				
	駐車マス寸法見直し(駐車台数)	(262台)		(254台)	(265台)
	障害者用駐車マス位置変更・確保(駐車台数)	(5台)		(5台)	(5台)
	大型バイク駐車マス位置変更・確保(駐車台数)	(13台)		(13台)	(15台)
	床・壁・天井の美装、鉄骨部の美装、梁等の耐火被覆欠損部補修				
	出口車動線変更、管理事務所改修(形状変更)				
	自動精算システム導入(ゲート、発券機、精算機、事前精算機)				
	多目的トイレ設置(1階部)				
	案内標識改修・適正配置、駐車情報板設置				
	安全施設(カーブミラー等)の適正配置				
照明設備全面改修					
車路、歩行者用通路見直し(通路表示等)					
1階部ミニバイク置場設置(北側出入口・通路新設)		×			
自 転 車 駐 車 場	躯体(外装・内装)の美装化(塗装、床補修)		×	×	
	西側ブロック塀撤去、植栽・デザインフェンス設置				
	北側歩行者用出入口更新(階段改修、柵改修、スロープ設置)	(改修)	×	(新設)	
	西側歩行者用出入口更新(柵改修)		×	×	
	西側歩行者用出入口、通路新設	(改修、新設)	(新設)	×	
	東側歩行者用出入口新設	×		×	
	駐輪ラック変更(自転車駐輪台数)	(700台)	(700台)	(686台)	(668台)
	ミニバイク置場改修・変更(駐輪台数)	(100台)	(100台)	(92台、内駐車場内81)	(92台)
	自転車、ミニバイク出入口北側新設(斜路付階段)	×			
	東側オープンスペース(植栽・案内板等)設置	×			
	オートスロープ(サイクルコンベアー)設置	×	×		
	駐輪システム導入	×			
ミニバイク専用通路新設(駐車場北側)	×	×			

【案A(駐輪場既存躯体活用)】

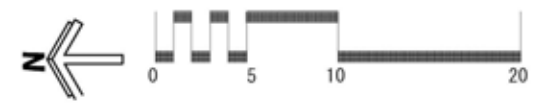
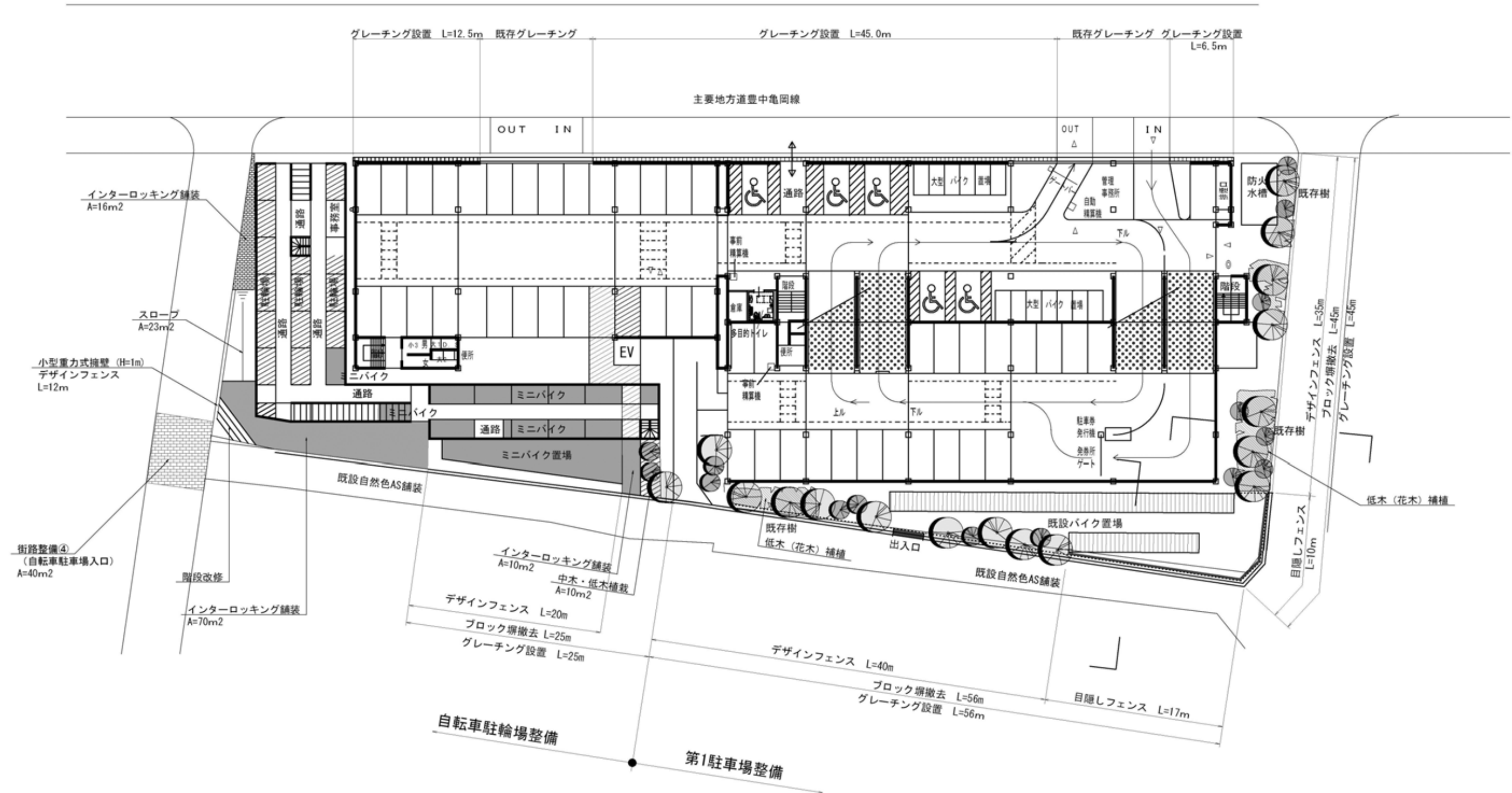
【案B(駐輪場建替(ミニバイク併設))】

【案C(駐輪場建替(ミニバイク移設))】



箕面駅前第1駐車場及び箕面駅前自転車駐車場整備計画 - A案：既存改修計画

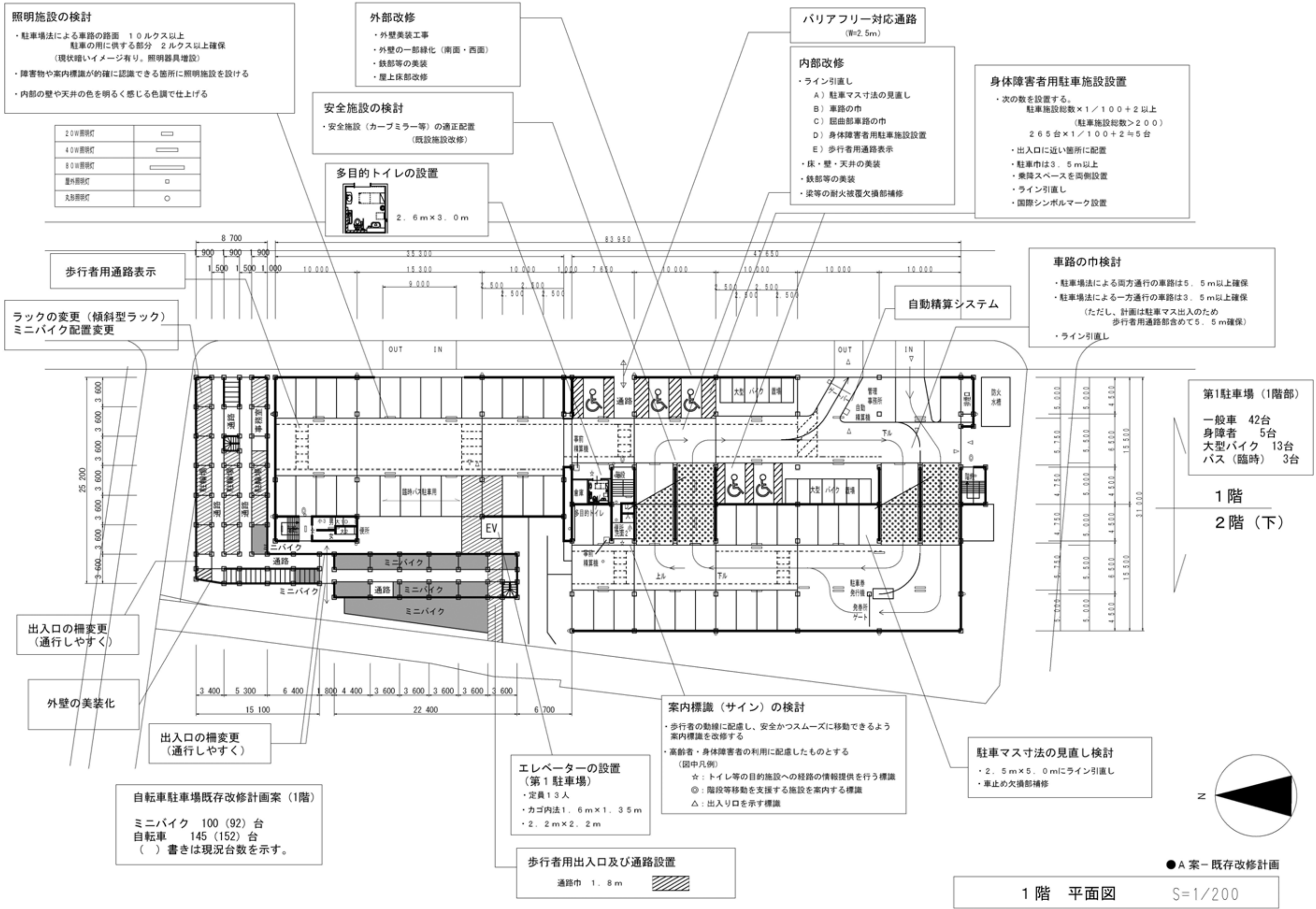
【箕面駅前第1駐車場、箕面駅前自転車駐車場 外構整備計画案】



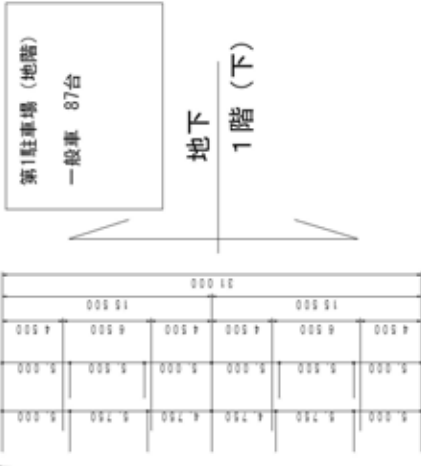
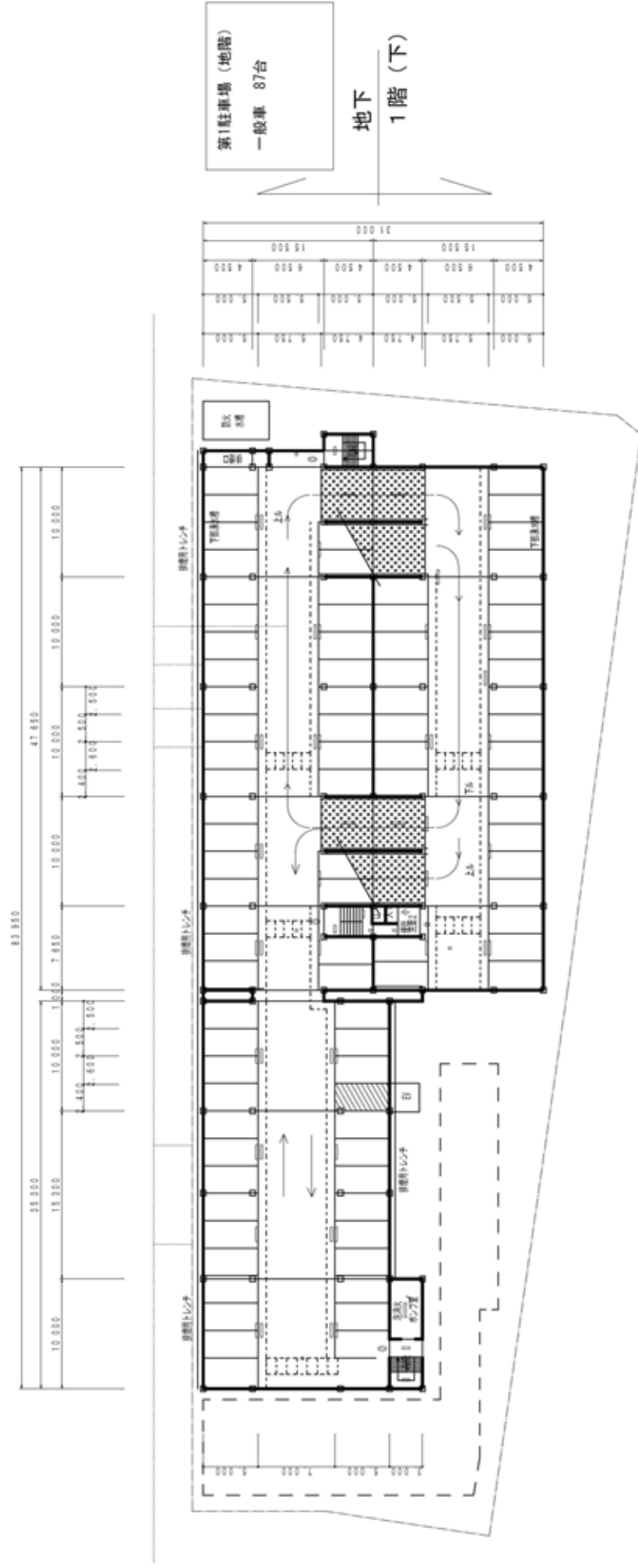
● A案 - 既存改修計画

第1駐車場・自転車駐輪場 外構検討

【駐車場1階部、自転車駐車場1階部】



【駐車場地階部案】



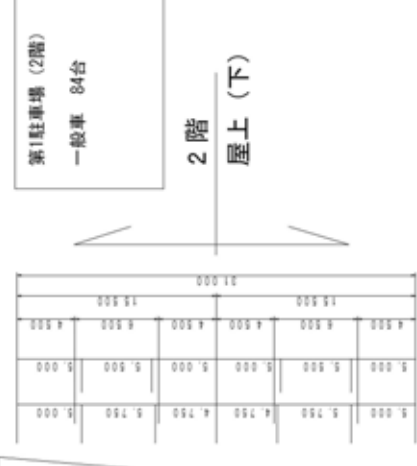
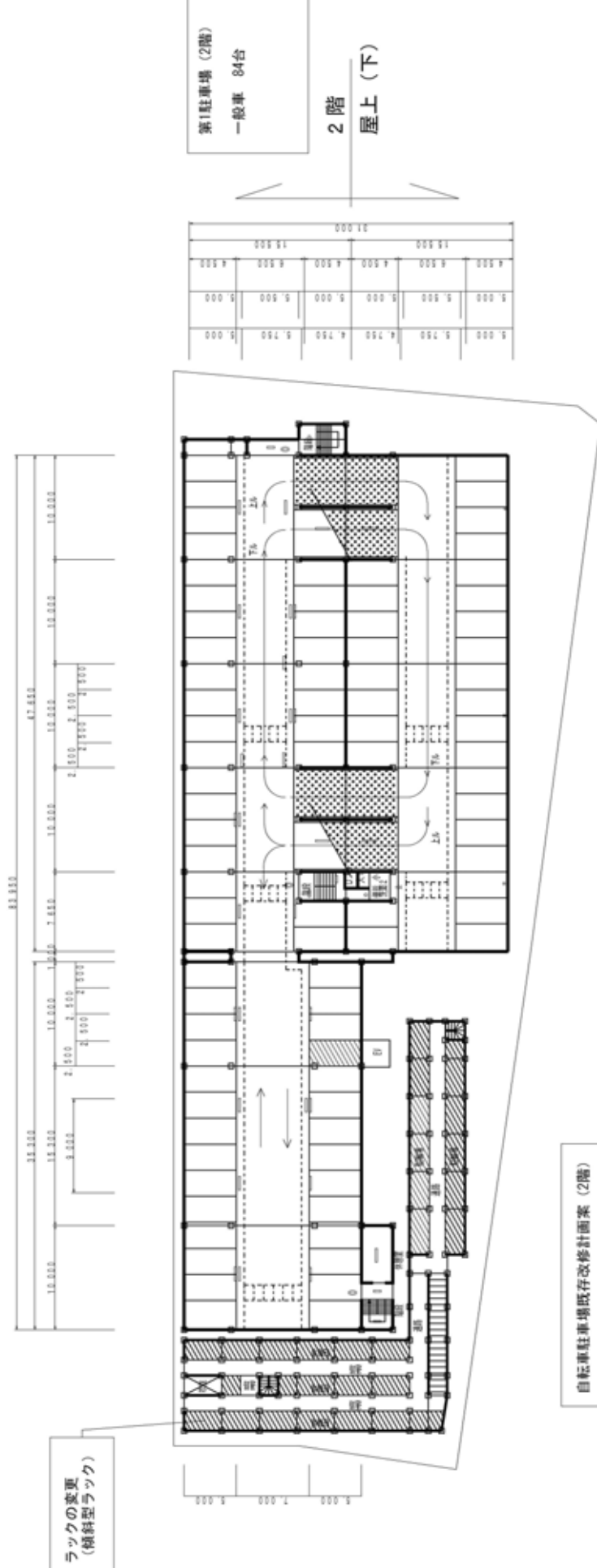
1000番区画	□
4000番区画	▭
8000番区画	▭
車庫区画	○
丸型区画	○



● A 案 - 既存改修計画

地下1階 平面図 S=1/200

【駐車場2階部、自転車駐車場2階部案】



200番区画	□
400番区画	▭
800番区画	▭
車庫区画	○
丸型区画	○



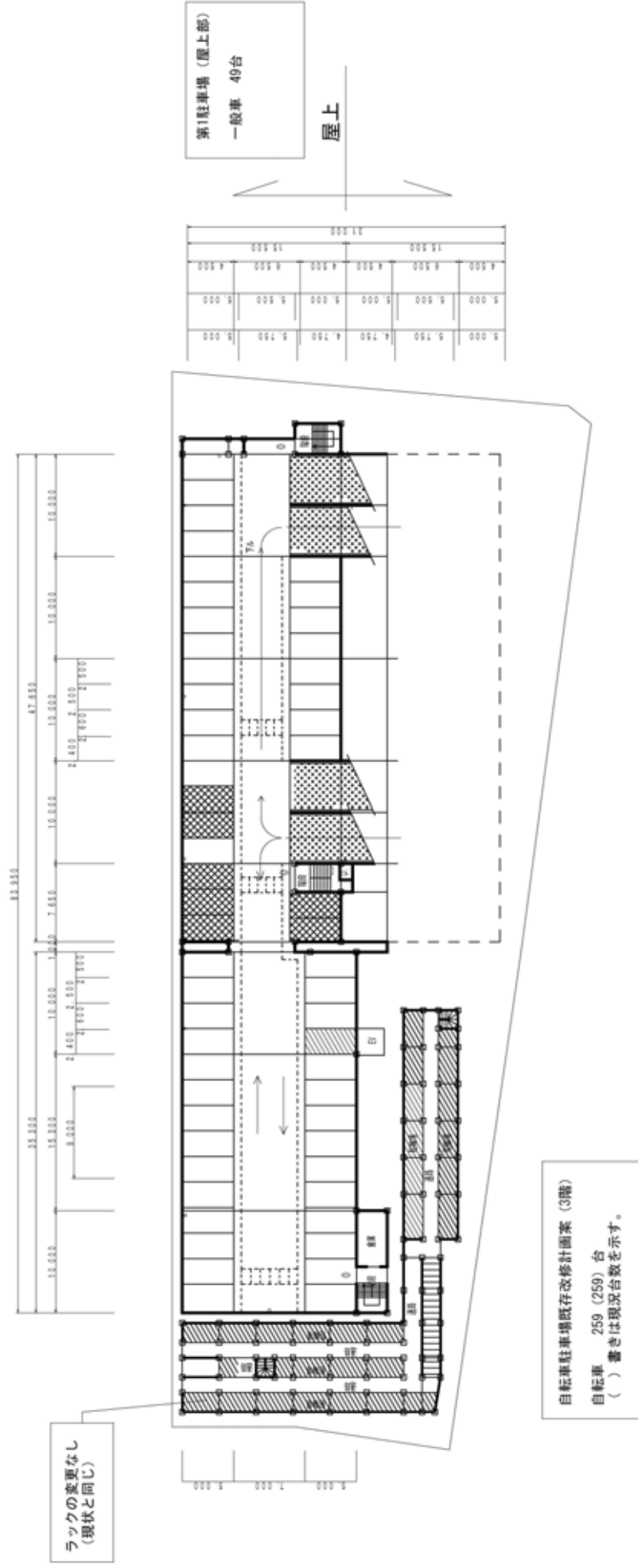
● A 案 - 既存改修計画

屋上 (下) ・ 2階 平面図 S=1/200

ラックの変更
(傾斜型ラック)

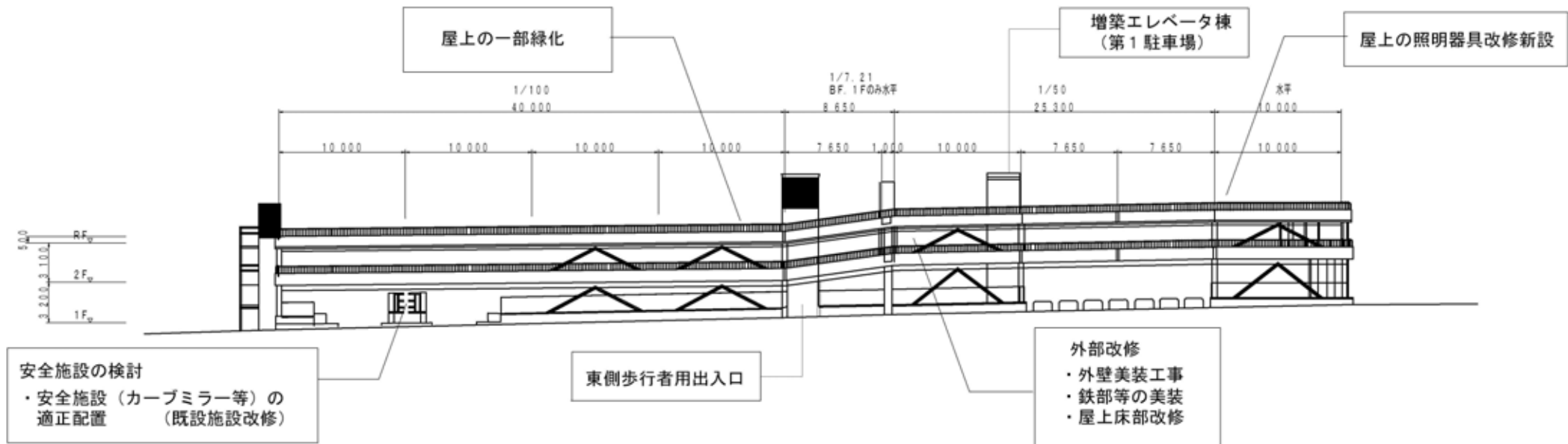
自転車駐車場既存改修計画案 (2階)
自転車 296 (257) 台
() 書きは現況台数を示す。

【駐車場屋上部、自転車駐車場3階部案】

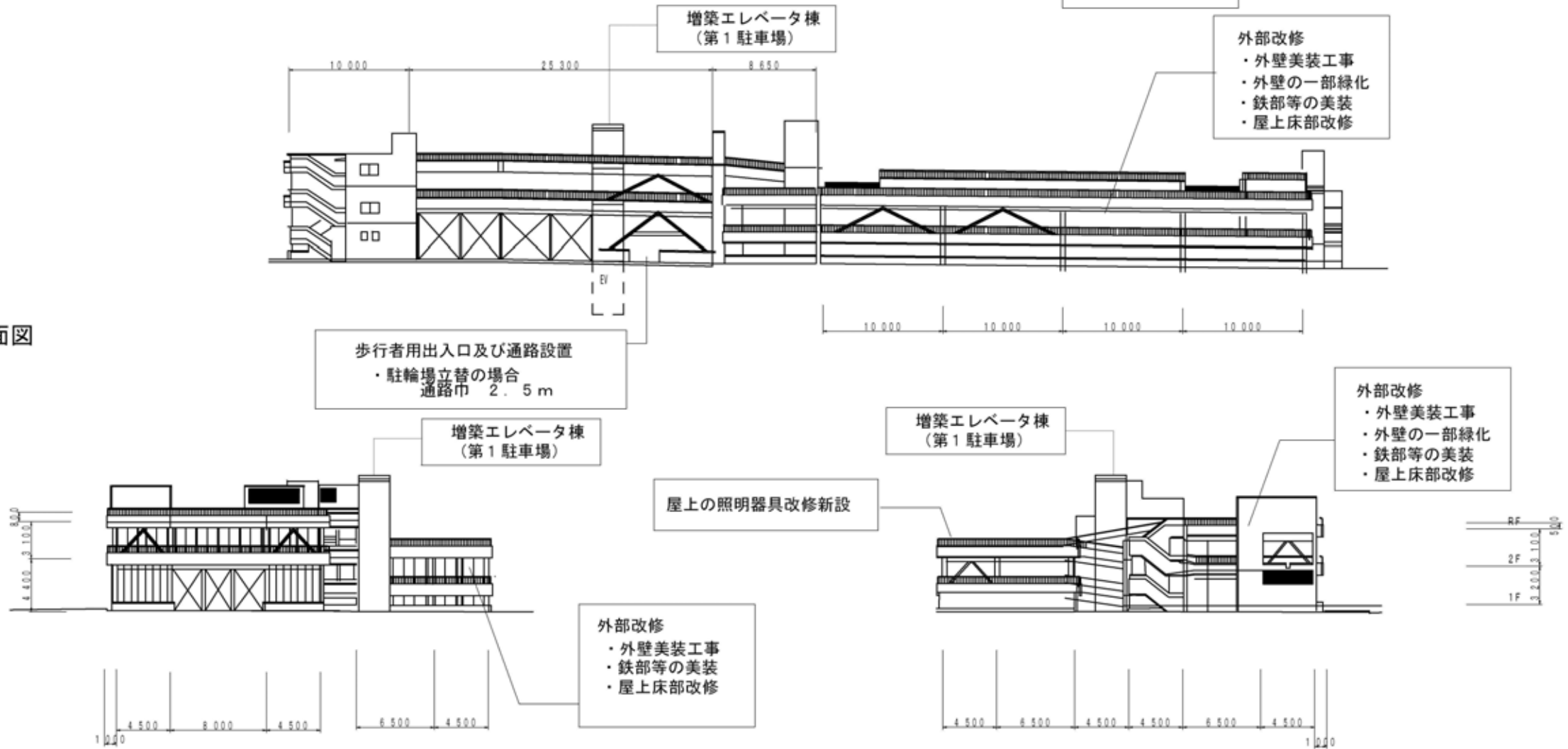


【駐車場・自転車駐車場整備案 立面図（駐車場）】

東 立面図



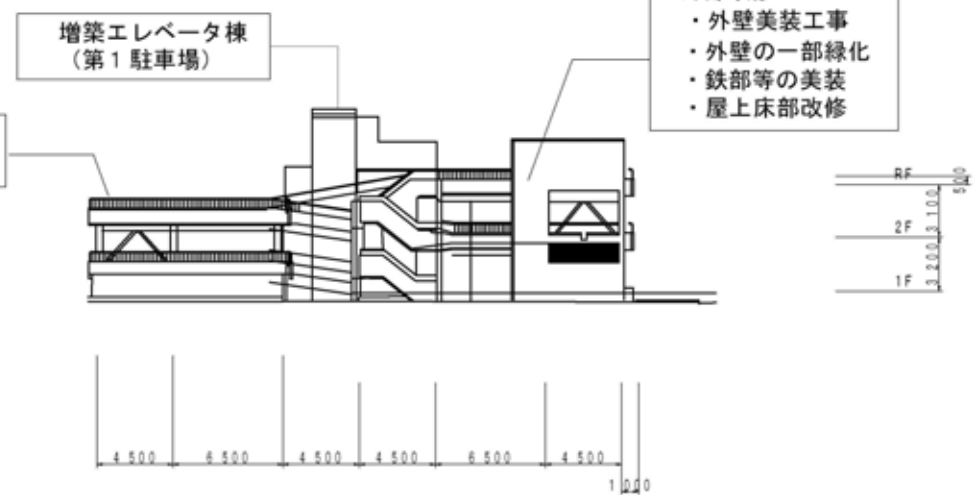
西 立面図



北 立面図



南 立面図



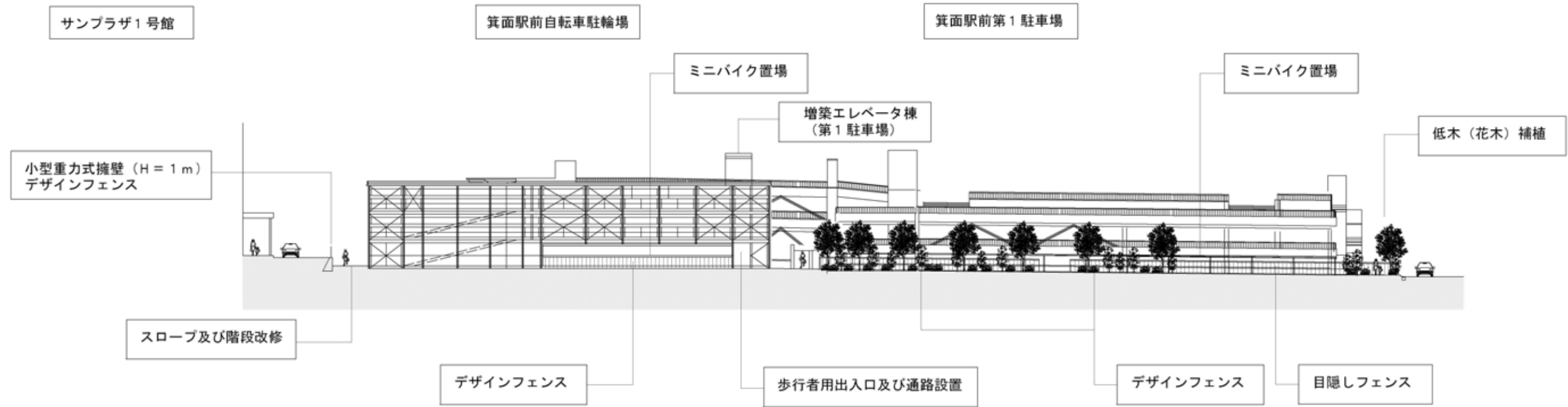
◆箕面駅前第1駐車場整備検討（立面図）

● A 案 - 既存改修計画

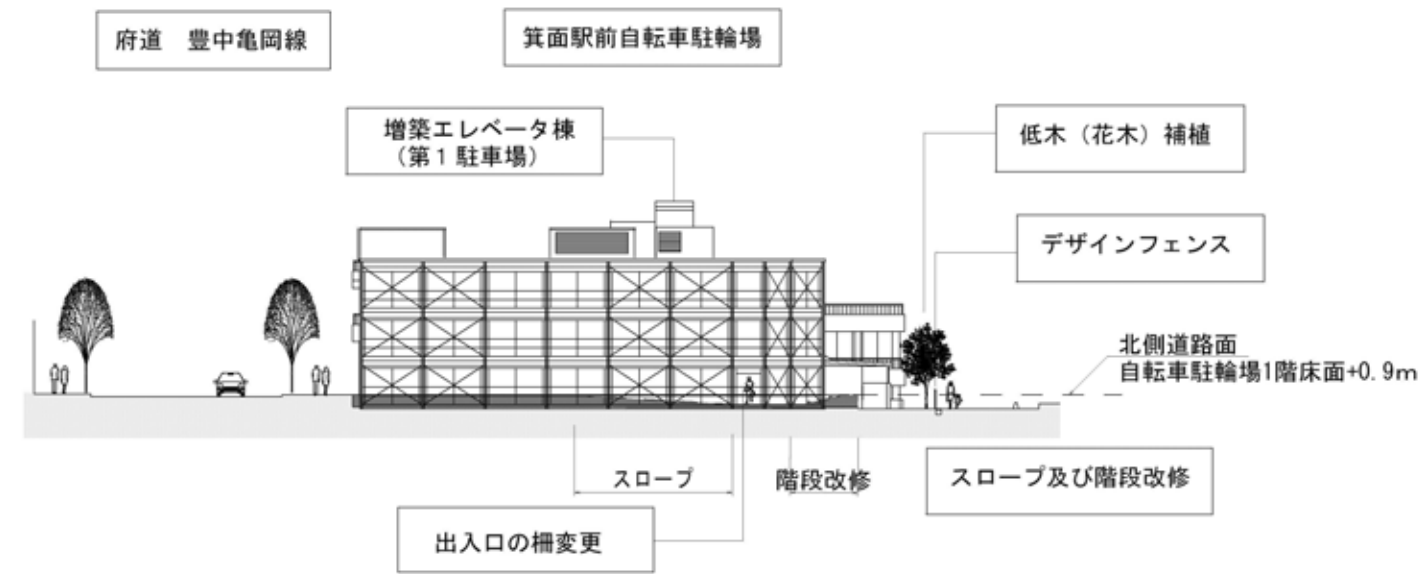
立面図

S=1/200

【駐車場・自転車駐車場A案 立面図（自転車駐車場、北側・西側）】



西 立面図



北 立面図

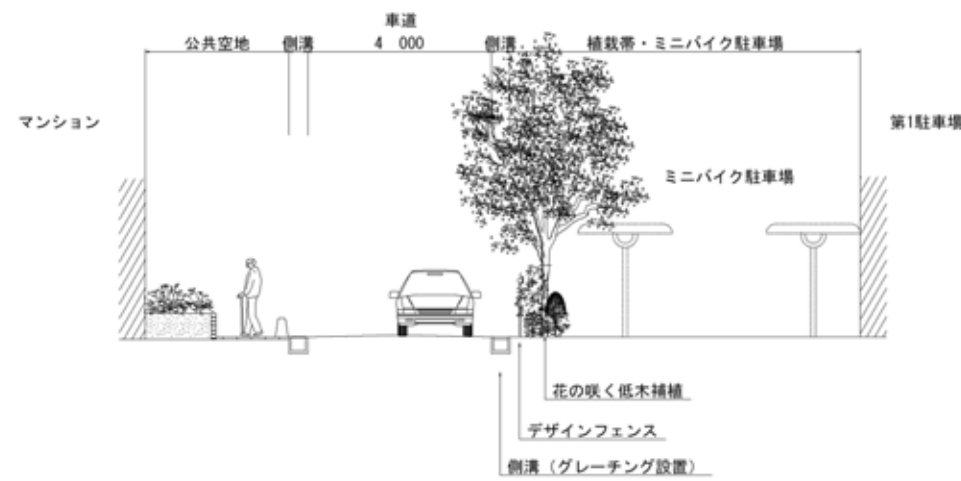
【駐車場 外装美装化イメージ】



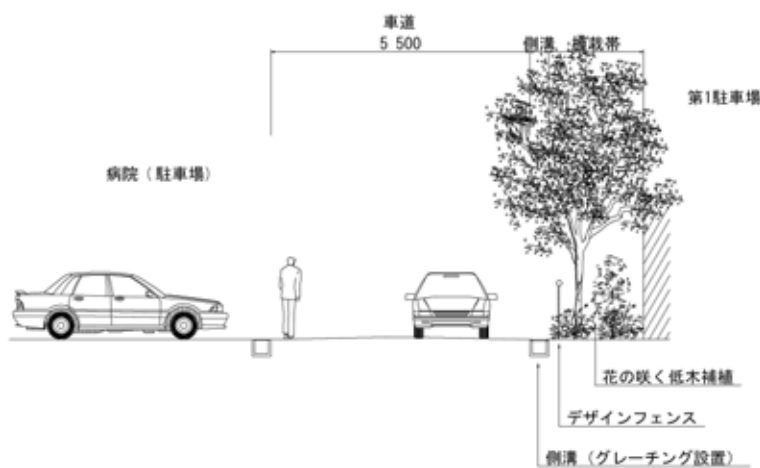
【自転車駐車場建て替え案 外装整備イメージ】



駐車場外構の整備イメージ



ブロック壁を撤去し、デザインフェンスに変更
側溝（グレーチング設置）

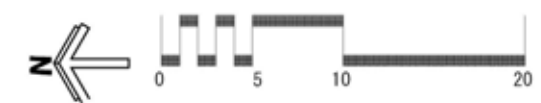
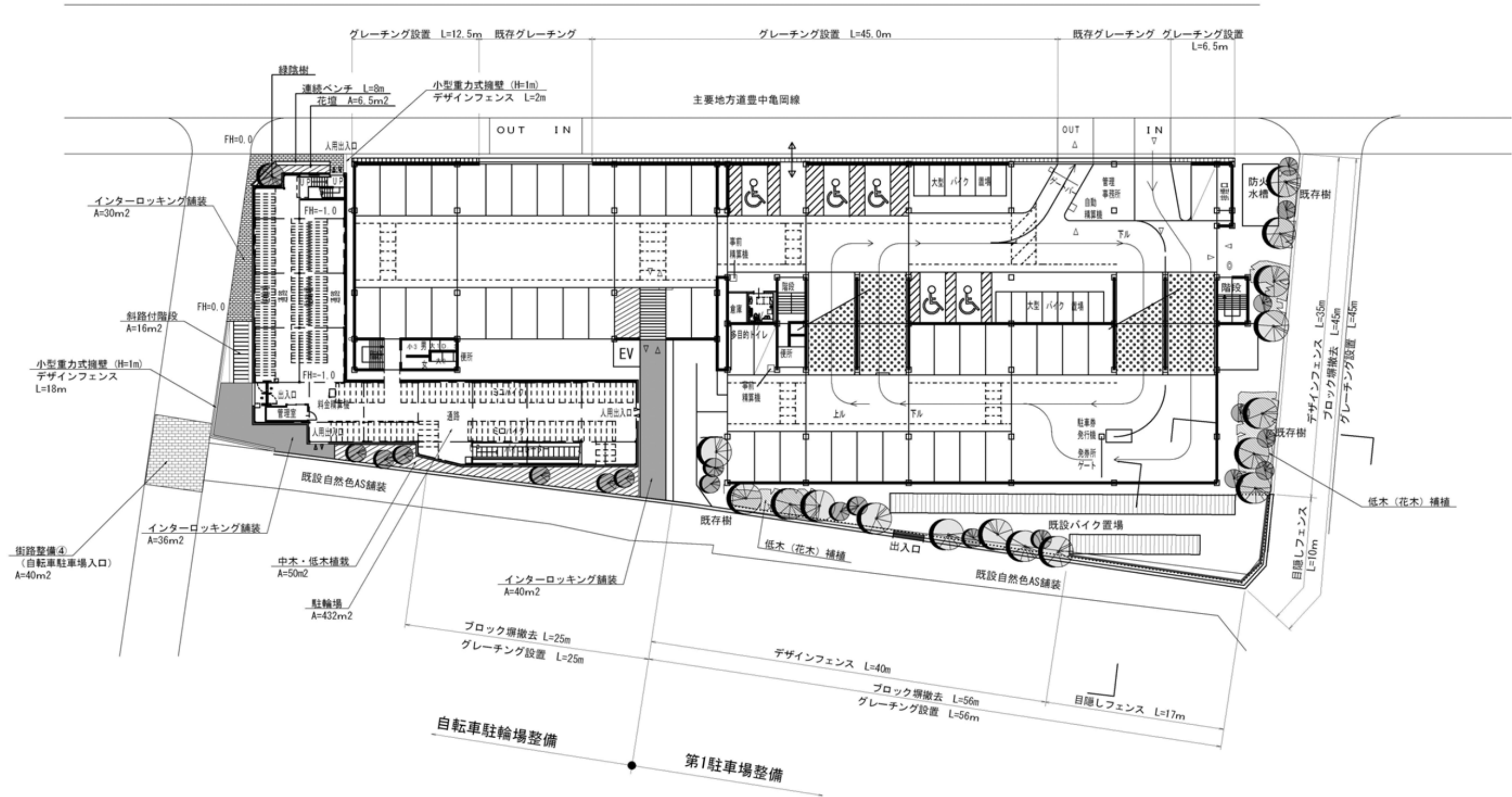


側溝（グレーチング設置）
ブロック壁を撤去し、デザインフェンスに変更
側溝（グレーチング設置）



箕面駅前第1駐車場及び箕面駅前自転車駐輪場整備計画 - B案：建て替え計画（ミニバイク置き場駐輪場内併設型）

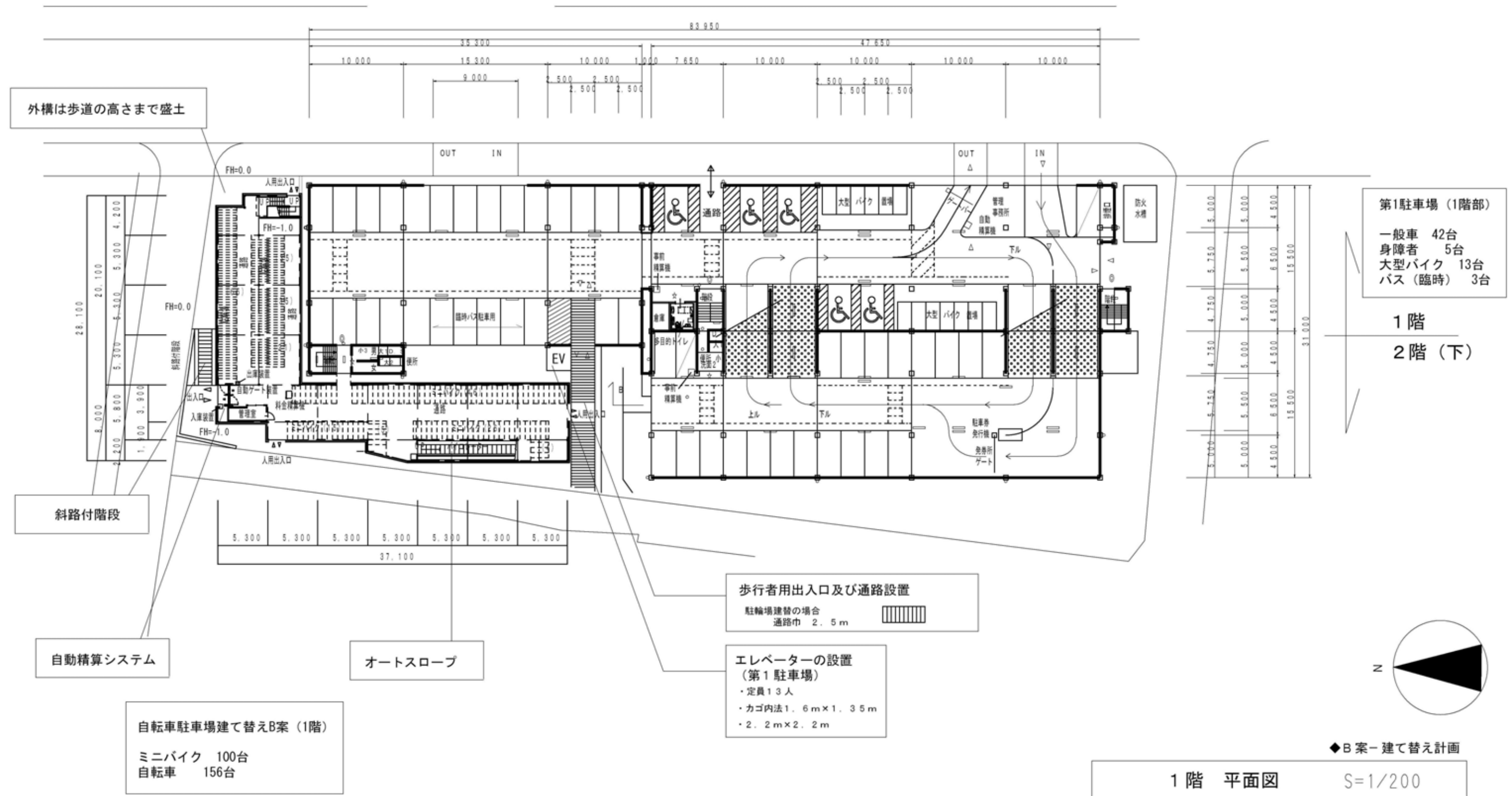
【箕面駅前第1駐車場、箕面駅前自転車駐輪場 外構整備計画案】



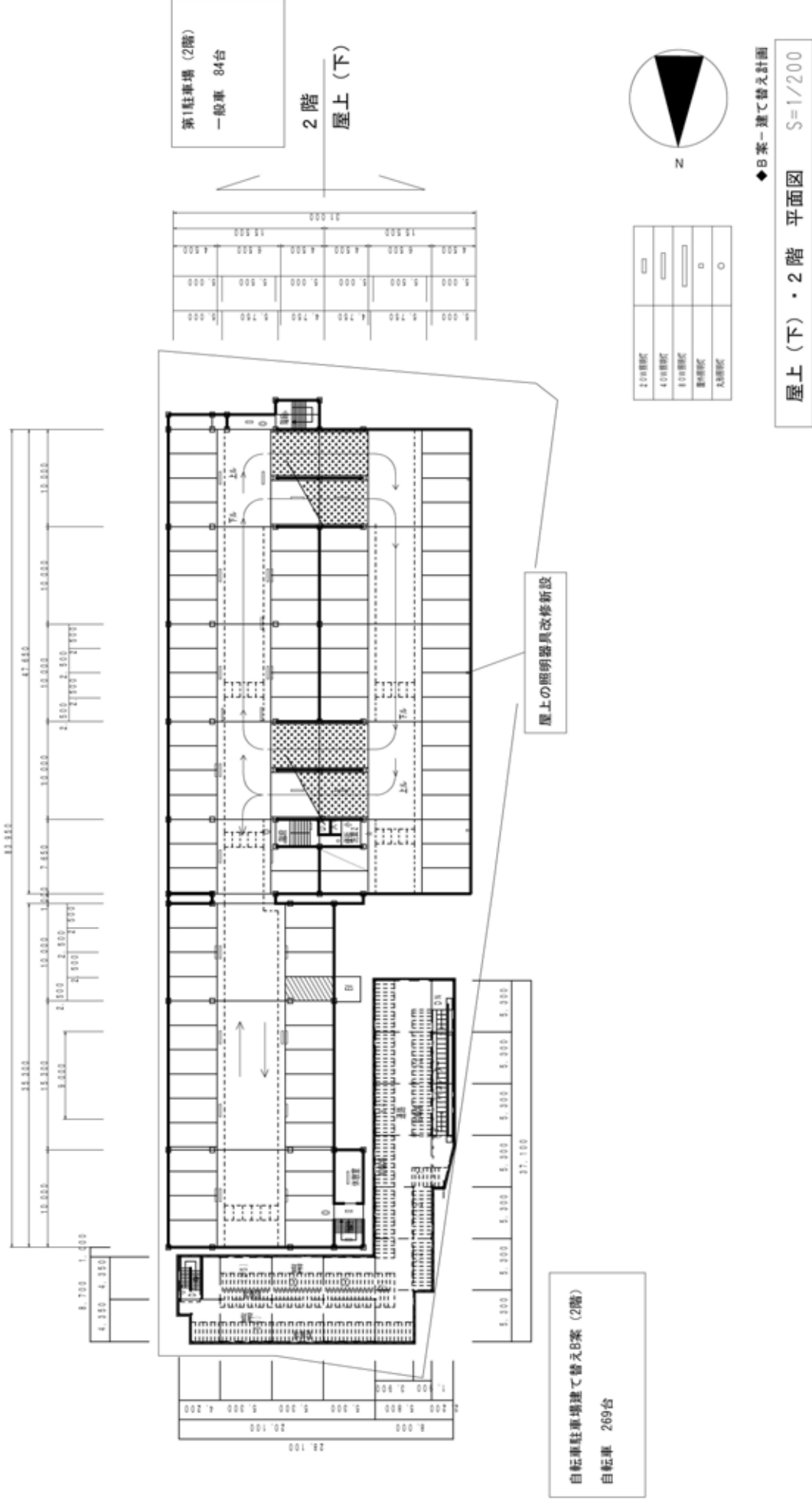
◆B案-建て替え計画

第1駐車場・自転車駐輪場 外構検討

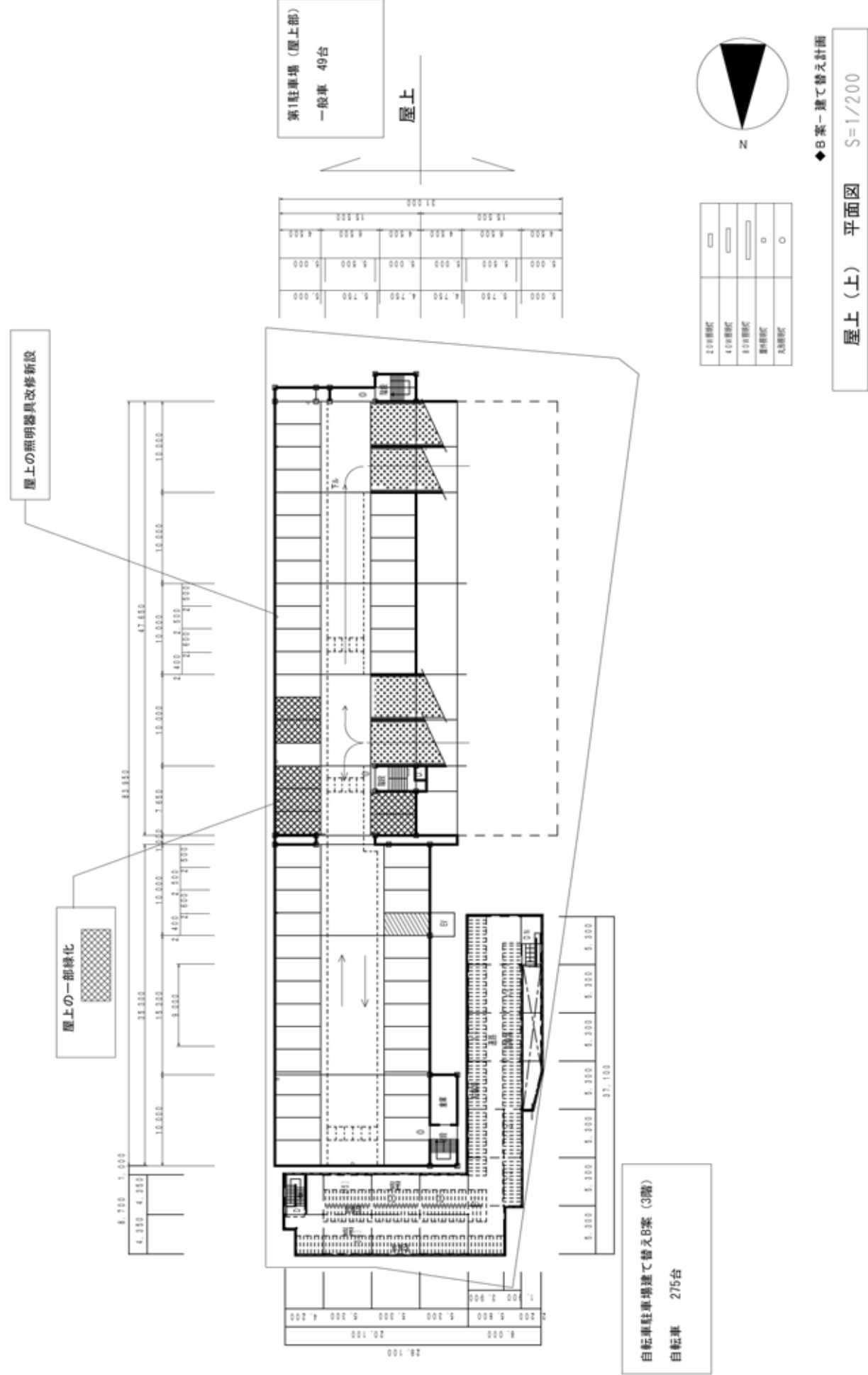
【駐車場1階部、自転車駐車場1階部案】



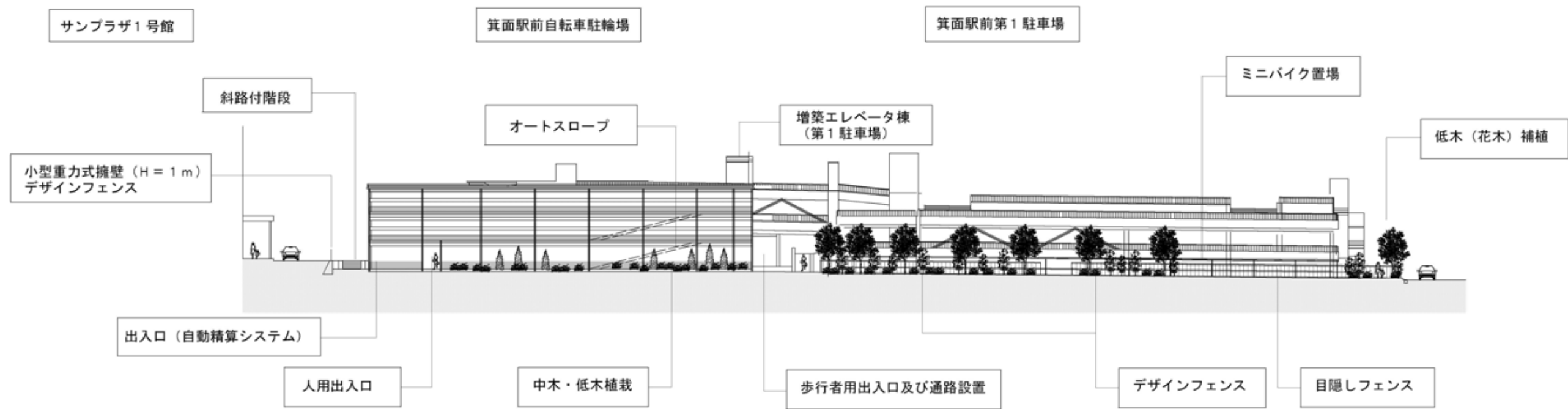
【駐車場2階部、自転車駐車場2階部案】



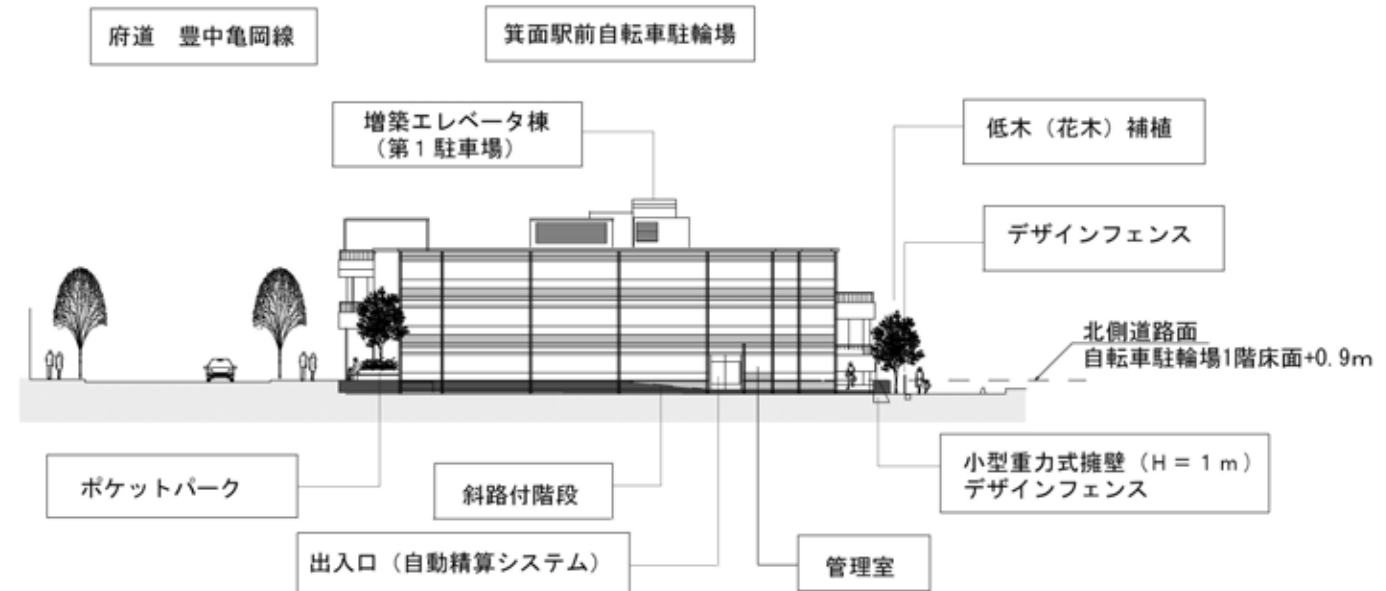
【駐車場屋上部、自転車駐車場3階部案】



【駐車場・自転車駐車場B案 立面図（自転車駐車場、北側・西側）】



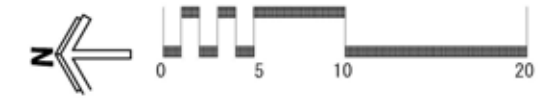
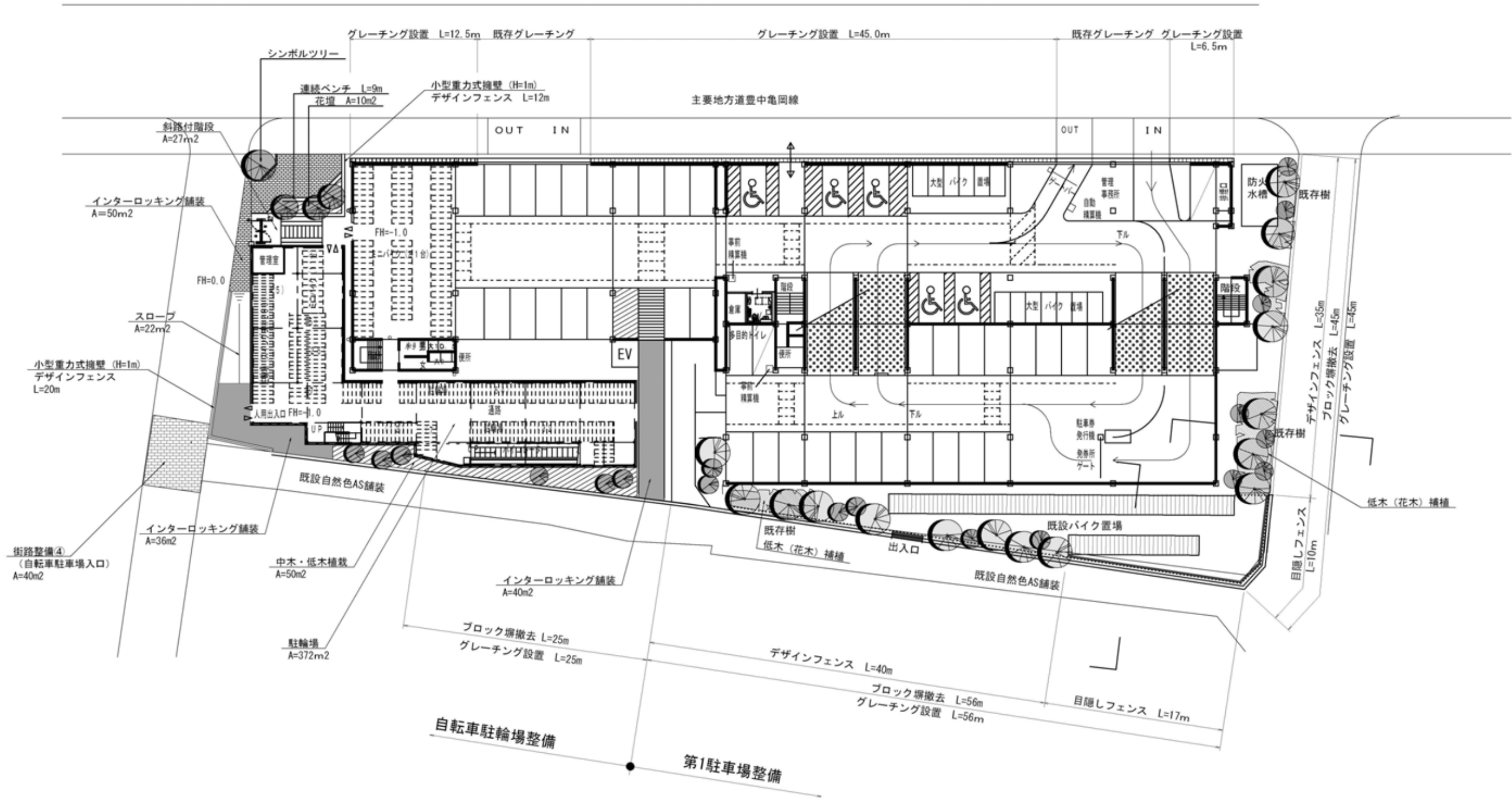
西 立面図



北 立面図

箕面駅前第1駐車場及び箕面駅前自転車駐輪場整備計画 - C案：建て替え計画（ミニバイク置き場駐輪場内移設型）

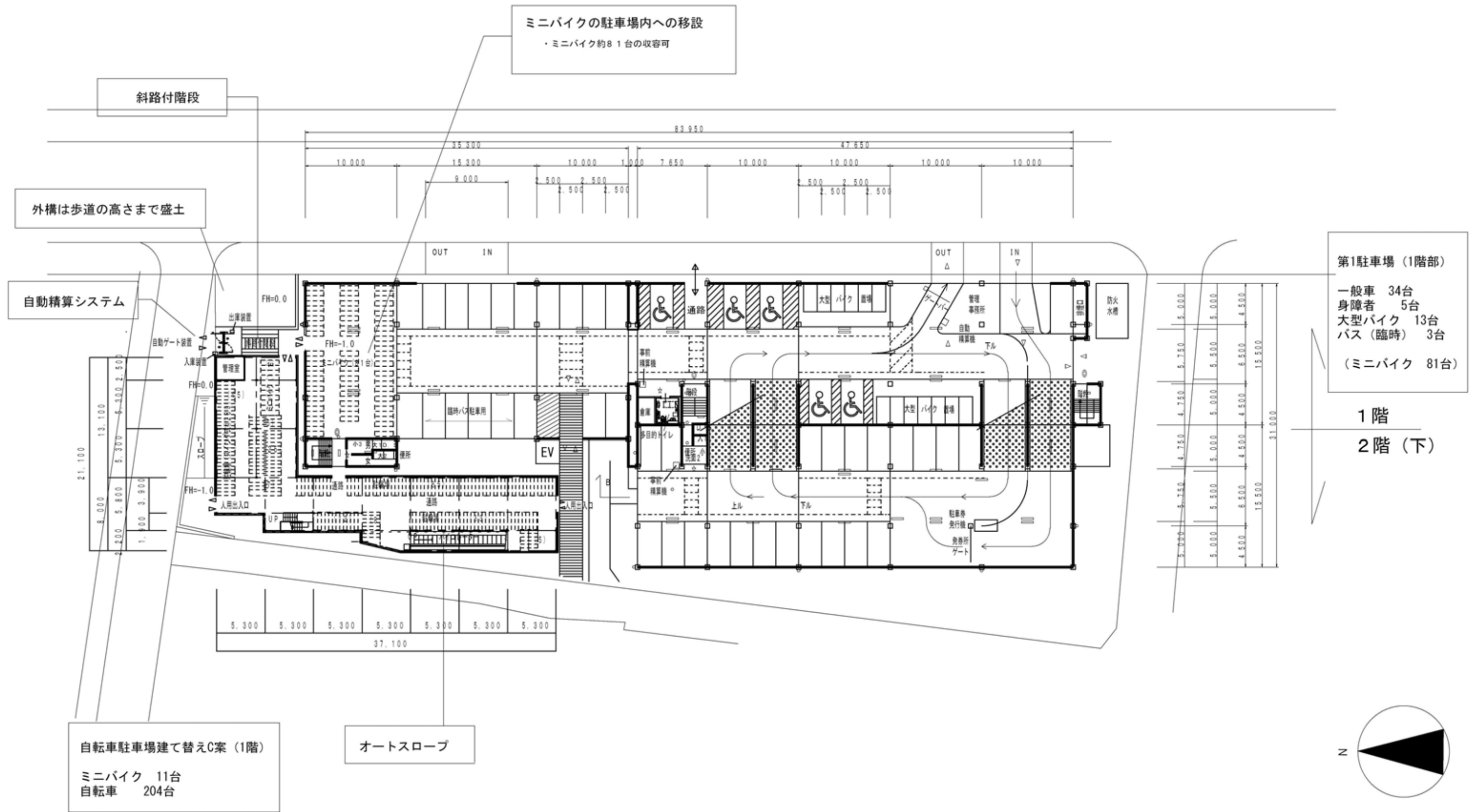
【箕面駅前第1駐車場、箕面駅前自転車駐輪場 外構整備計画案】



◆C案-建て替え計画

第1駐車場・自転車駐輪場 外構検討

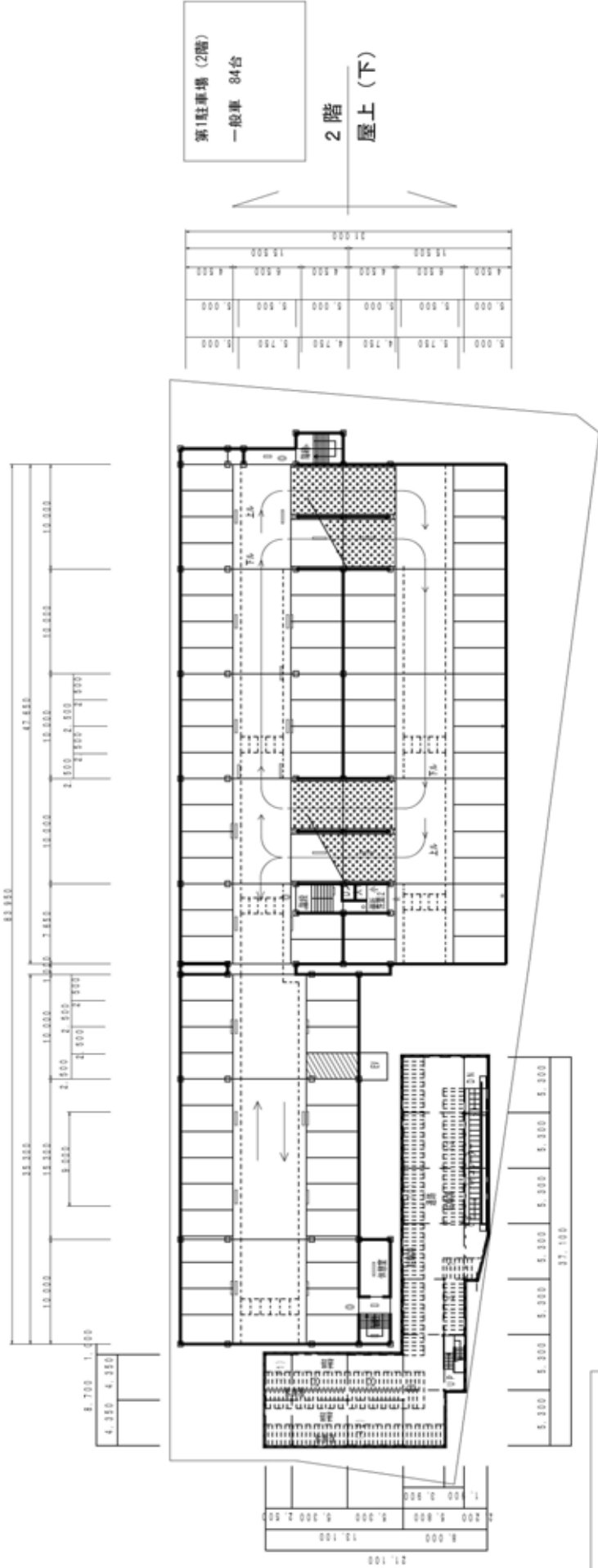
【駐車場1階部、自転車駐車場1階部案】



◆C案-建て替え計画

1階 平面図 S=1/200

【駐車場2階部、自転車駐車場2階部】

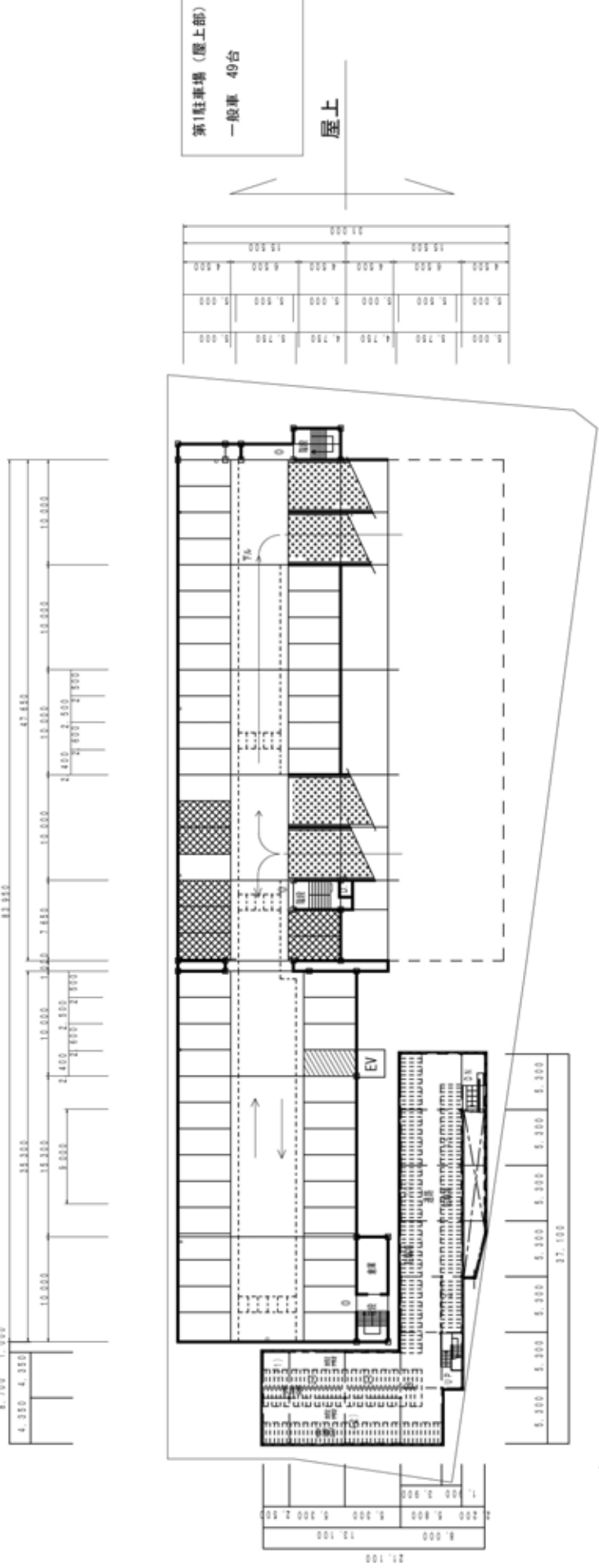


2000mm	○
4000mm	○
8000mm	○
車庫壁	□
A3000mm	○



◆C案-建て替え計画
 屋上(下)・2階 平面図 S=1/200

【駐車場屋上部、自転車駐車場3階部】

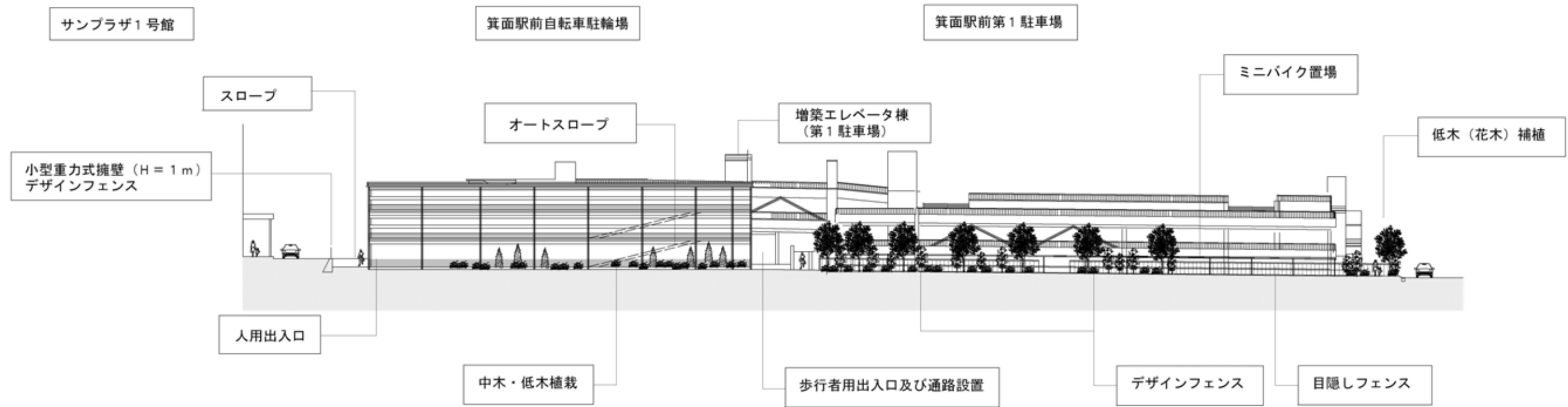


2000mm	○
4000mm	○
8000mm	○
車庫壁	□
A3000mm	○

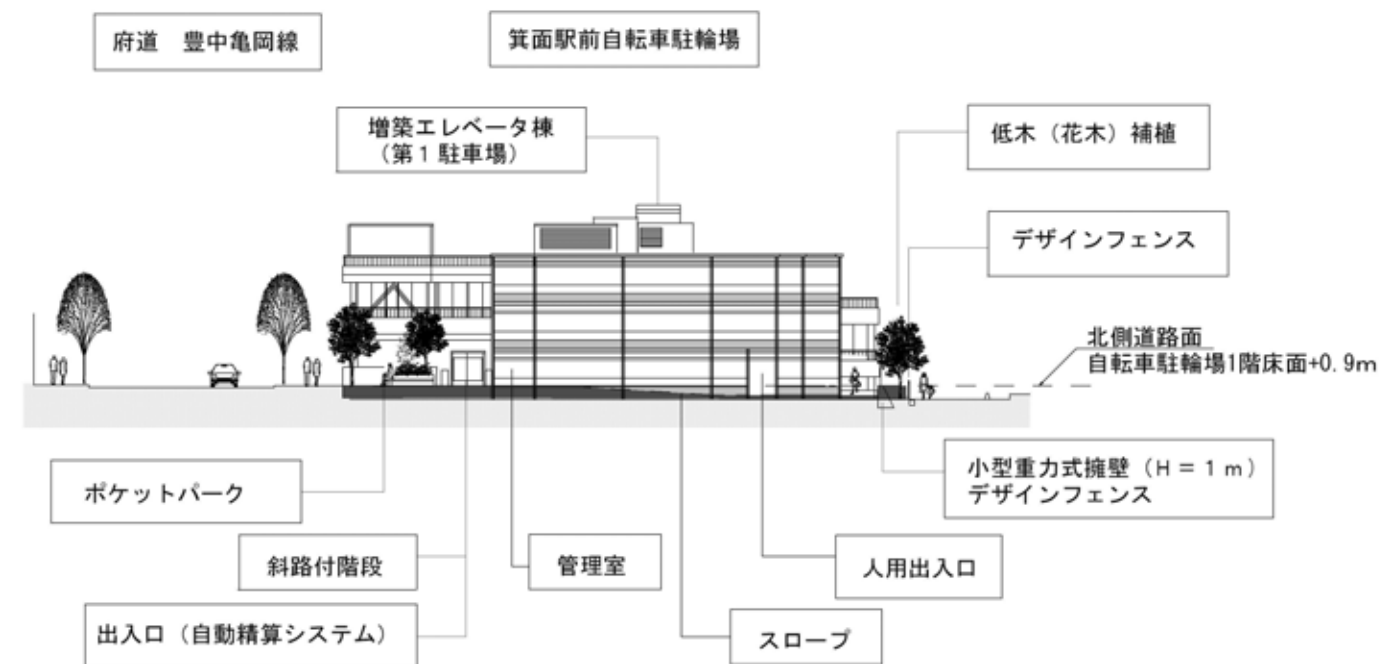


◆C案-建て替え計画
 屋上(上) 平面図 S=1/200

【駐車場・自転車駐車場C案 立面図（北側・西側）】



西 立面図



北 立面図