

オルタナの森・Minoh 7月30日(土)に先行リニューアルオープン!

～人気のインドアキャンプが可能に! 6月30日(木)から市民先行予約スタート～

令和4年(2022年)6月16日(木)

箕面市立青少年教学の森野外活動センターは、市民ニーズにあった魅力的な施設にするため、株式会社 OUTDOOR LIVING を指定管理者に選定し、令和5年度春の全面リニューアルオープンに向けて改修工事を進めています。

全面リニューアルオープンに先駆け、7月30日(土)に「オルタナの森・Minoh」を愛称として、施設の一部が先行リニューアルオープンします。これに伴い、6月30日(木)14時から、インドアキャンプ、ロッジサイトの宿泊予約について、市民先行にて受付を開始します。

1. 概要

箕面市立青少年教学の森野外活動センター(所在地:箕面市新稲2丁目257-3)は、市民のニーズに合ったより魅力的な施設にするため、株式会社 OUTDOOR LIVING^{※1}を指定管理者に選定し、令和5年度春の全面リニューアルオープンに向けて改修工事を進めています。

7月30日(土)には、「オルタナの森・Minoh」^{※2}を愛称として、施設の一部が先行リニューアルオープンします。今回オープンするのは、インドアキャンプ、ロッジサイト、カフェレストラン、レストラン、ルーフトップカフェです。市街地からのアクセスの良さと、山裾の豊かな自然と眺望を生かした魅力あふれる「オルタナの森・Minoh」をぜひご利用ください。

※1 株式会社 OUTDOOR LIVING は、全国14カ所のキャンプ場・バーベキュー施設の管理運営のほか、飲食店の運営・コンサルティング業務などを幅広く手がける会社です。

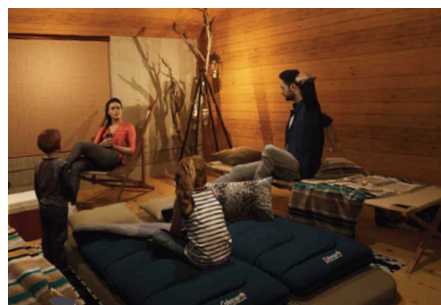
※2 「オルタナ」は、英語の「Alternative (オルタナティブ)」を由来として、「もう一つの」や「伝統的なものに代わる新たなもの」という意味があります。「森」は、野外活動の場と、長年市民に親しまれた「教学の森」の伝統を尊重し引き継ぐ意味もあります。

2. 施設について

・インドアキャンプ(本館宿泊棟)

「屋内でキャンプ」がコンセプトで、インテリアは、全てキャンプ用品でコーディネートしています。冷暖房完備で、小さなお子さんのいるご家庭や、アウトドア初心者のかたも、気軽にキャンプ気分が味わえます。

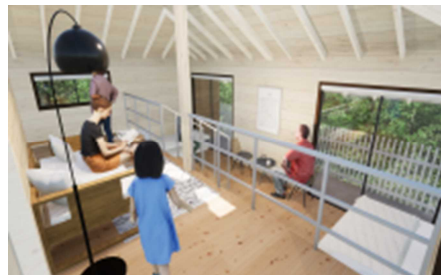
(定員4名 全9室)



・ロッジサイト(第2キャンプ場)

これまでの2段ベッドや間仕切り壁を取り払い、開放的な空間に生まれ変わりました。木目調のインテリアや、遊び心のあるロフトベッドが、森の中の上質な時間を演出します。6人での宿泊時は、ソファベッドや収納式の引き出しベッドが利用できます。

(定員6人 全5棟)



・カフェレストラン（管理棟1階）

ウッドデッキのテラス席もあり、箕面の豊かな自然を眺めながら食事が楽しむことができます。

店内の販売ブースでは、キャンプグッズや観葉植物などの買い物も楽しめます。

（営業時間：11時～20時）



・レストラン（本館2階）

広々とした店内に間接照明を配置し、落ち着いた雰囲気の中でディナーを楽しめます。テラス席も用意しています。

（営業時間：17時～22時）



・ルーフトップカフェ（管理棟屋上）

箕面の自然の空気を感じながら、ゆったりとした時間を過ごせる屋上カフェ。夜10時まで営業しているので、レストランでの食事後に立ち寄るのもおすすめです。

（営業時間：17時～22時）



※イラストは全てイメージです。

3. 市民先行予約について

■予約方法

インドアキャンプ、ロッジサイトの宿泊予約については、6月30日（木）14時から市民先行予約の受付を開始します。公式ホームページから予約してください。

■宿泊料金

イン ド ア キ ャ ン プ	閑散期平日	3,000円/1名1泊
	閑散期休日	4,000円/1名1泊
	繁忙期平日	5,000円/1名1泊
	繁忙期休日	6,000円/1名1泊

サ ロ ジ ジ	閑散期平日	12,000円/1サイト1泊
	閑散期休日	16,000円/1サイト1泊
	繁忙期平日	18,000円/1サイト1泊
	繁忙期休日	22,000円/1サイト1泊

※閑散期：1月、2月、3月、6月、11月、12月 繁忙期：4月、5月、7月、8月、9月、10月

※チェックインの日を基準とし、平日は月曜日から金曜日（ただし、祝日は除く）、休日は土曜日、日曜日、祝日

4. スケジュールについて

令和4年7月23日（土） 一般（市外在住のかた）の宿泊予約受付
令和5年春 オルタナの森・Minoh 全面リニューアルオープン

問い合わせ先
子ども未来創造局 青少年育成室
TEL 072-724-6968（直通）