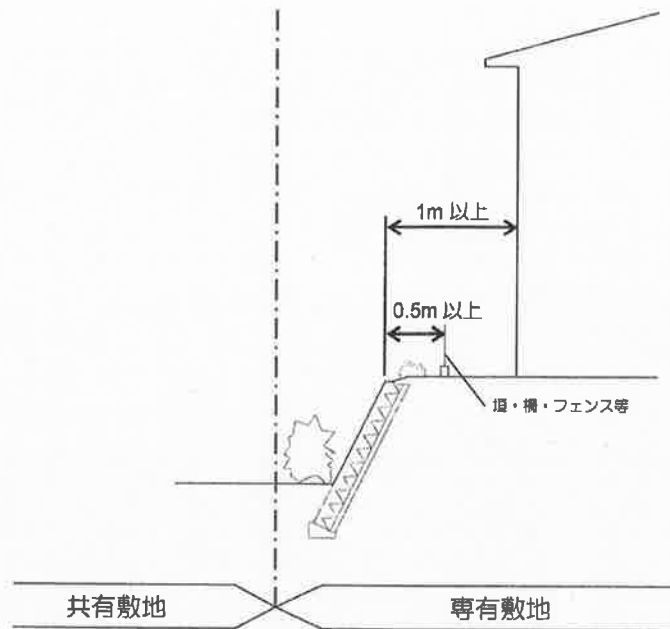
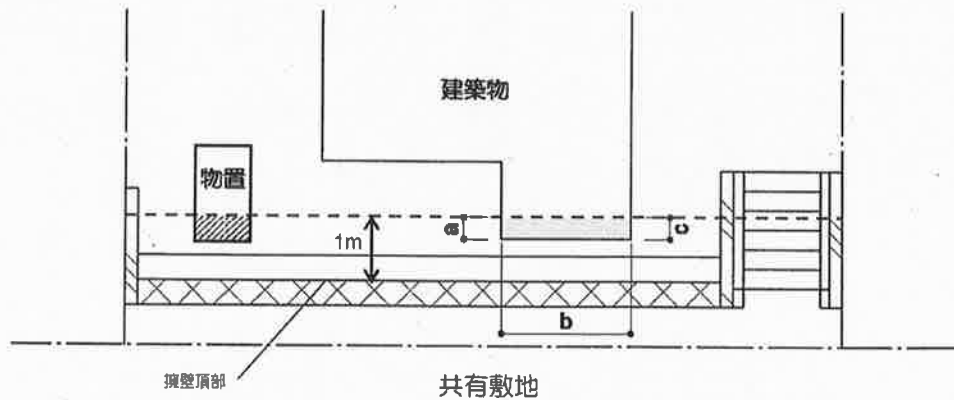


補足説明図

第9条(1)(2) 擁壁頂部までの距離

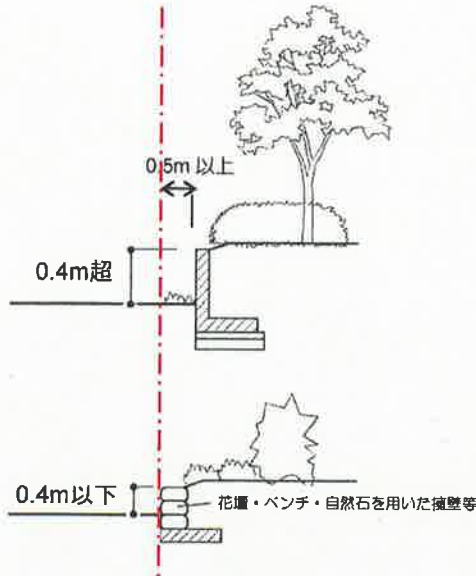


第9条(1) 当該建築物又は建築物の部分が制限の範囲内にあってもよいもの

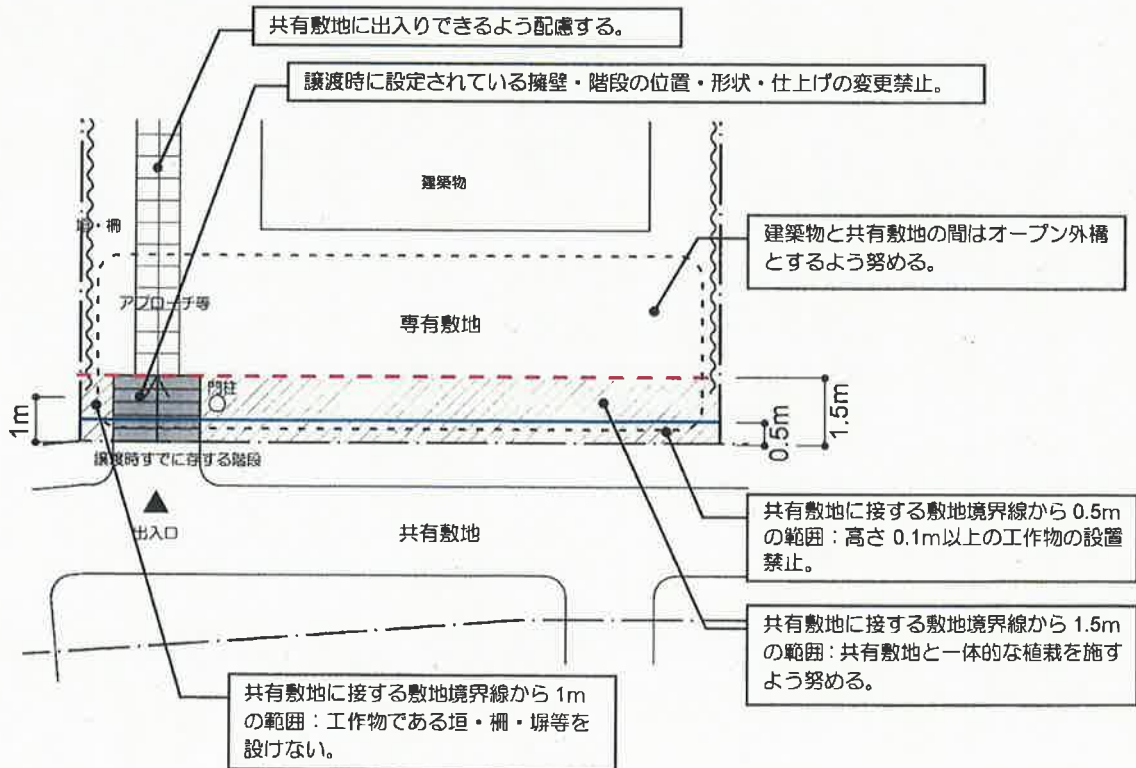


- 上図にて
- ・  $a + b + c \leq 3 \text{ m}$
  - ・ 物置等の斜線部分 軒高  $\leq 2.3 \text{ m}$  かつ床面積の合計  $\leq 5 \text{ m}^2$

第9条(7) 工作物の設置例



第9条(3)、(4)、(5)、(6)、(7)

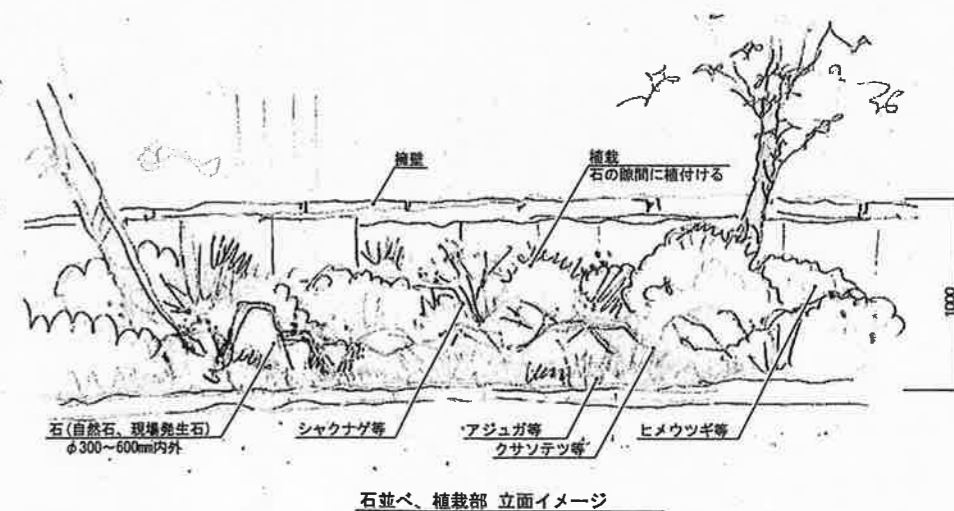
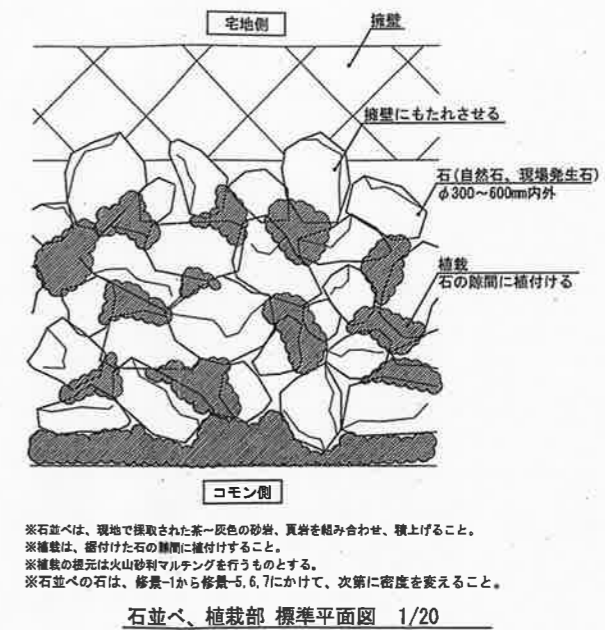
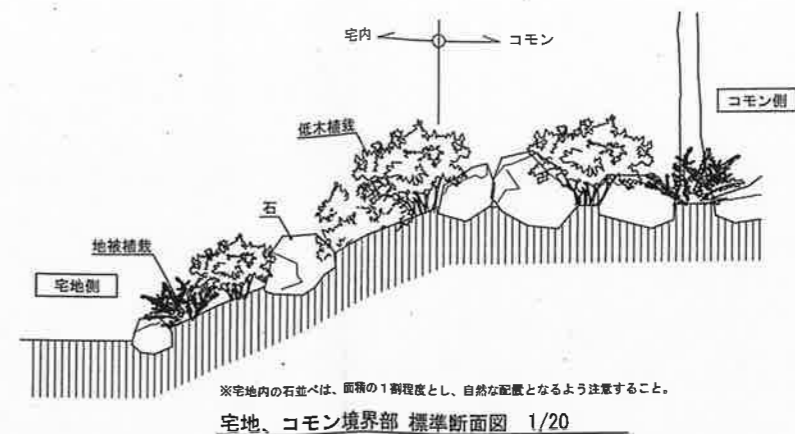
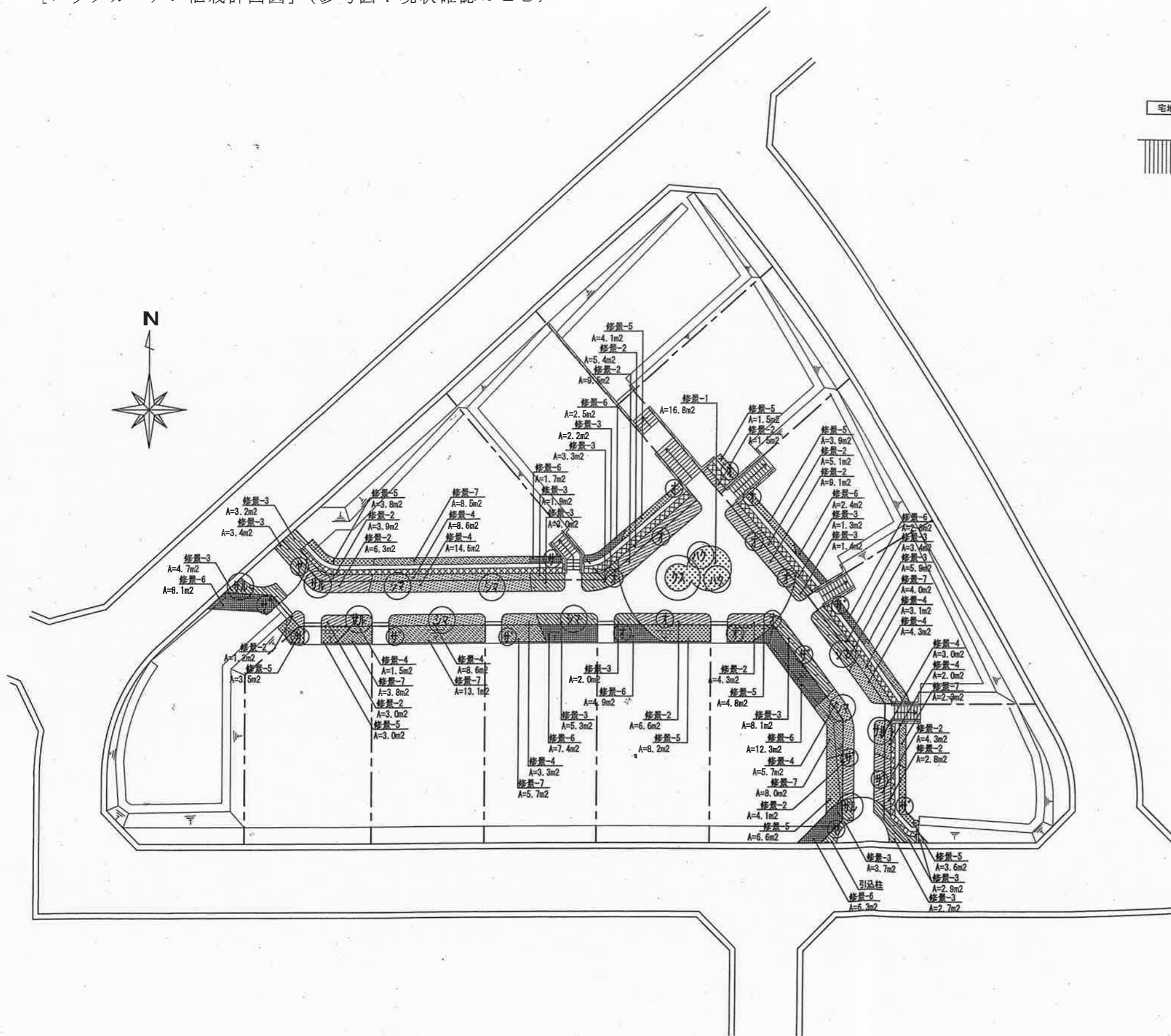


凡例

工事区分	記号	細別	規格			割合	宅地内 数量	コモン内 数量	単位	備考			
			H	C	W								
植栽													
	植栽工												
	高木植栽工												
		高木植栽											
		クス	クスノキ	'レッドモンロー'	5.0	0.50	1.8		1	本	三脚鳥居型支柱		
		サル	サルスベリ		3.0	0.15	1.2		5	本	三脚鳥居型支柱		
		シマ	シマトネリコ		3.0	0.12	0.8		6	本	三脚鳥居型支柱		
		ハク	ハクモクレン		3.0	0.12	1.0		2	本	三脚鳥居型支柱		
	中木植栽工												
		中低木植栽											
		オ	オリーブ		2.0		1.0		5	6	本	一本丸太支柱	
		ザ	ザイフリボク		2.0				7	3	本	一本丸太支柱	
		ヤ	ヤマボウシ		2.0					2	本	一本丸太支柱	
	宅地内	コモン内											
		*****	修景-1						16.8		m2		
			植栽					20%	3.36		m2		
			(内訳)	カルーナ	'サンセット'	0.1		35%	14		株	12株/m2	
				シャクナゲ		0.5		10%	1		株	4株/m2	
				アジュガ			9.0P	25%	13		株	16株/m2	
				クサソテツ			1本立	12.0P	30%	12	株	12株/m2	
		▽▽▽▽	修景-2						67.1		m2		
			植栽					50%	33.6		m2		
			(内訳)	ヒメウツギ		0.3	3本立	10%	16		株	5株/m2	
				ヤブデマリ	'ピンクビューティ'	0.5	3本立	15%	25		株	5株/m2	
				アジュガ				9.0P	20%	108	株	16株/m2	
				ギボウシ				10.5P	10%	51	株	16株/m2	
				クサソテツ			1本立	12.0P	20%	80	株	12株/m2	
				シバザクラ			3芽立	9.0P	25%	135	株	16株/m2	
		○●○●	修景-3						58.4		m2		
			植栽					60%	35.0		m2		
			(内訳)	ハクロニシキ		0.5		10%	18		株	5株/m2	
				ヒメウツギ		0.3	3本立	15%	27		株	5株/m2	
				ヤマツツジ		0.5		0.25	25%	44	株	5株/m2	
				ギボウシ				10.5P	15%	85	株	16株/m2	
				クサソテツ			1本立	12.0P	15%	63	株	12株/m2	
				シバザクラ			3芽立	9.0P	20%	113	株	16株/m2	
		▨▨▨▨	修景-4						54.7		m2		
			植栽					80%	43.76		m2		
			(内訳)	シャクナゲ		0.5		10%	18		株	4株/m2	
				ヒメウツギ		0.3	3本立	15%	33		株	5株/m2	
				ヤマツツジ		0.5		0.25	40%	87	株	5株/m2	
				ギボウシ				10.5P	20%	140	株	16株/m2	
				シバザクラ			3芽立	9.0P	15%	106	株	16株/m2	
		●●●●	修景-5						43.0		m2		
			植栽					90%	38.7		m2		
			(内訳)	ヒメウツギ		0.3	3本立	20%	38		株	5株/m2	
				ヤブデマリ	'ピンクビューティ'	0.5	3本立	20%	38		株	5株/m2	
				ギボウシ				10.5P	20%	124	株	16株/m2	
				アジュガ				9.0P	40%	248	株	16株/m2	
		▨▨▨▨	修景-6						48.4		m2		
			植栽					90%	43.56		m2		
			(内訳)	ヤブデマリ	'ピンクビューティ'	0.5	3本立	15%	32		株	5株/m2	
				ヤマツツジ		0.5		0.25	30%	66	株	5株/m2	
				ギボウシ				10.5P	15%	105	株	16株/m2	
				シバザクラ			3芽立	9.0P	40%	279	株	16株/m2	
		▨▨▨▨	修景-7						45.4		m2		
			植栽					90%	40.86		m2		
			(内訳)	シャクナゲ		0.5		10%	16		株	4株/m2	
				ヤマツツジ		0.5		0.25	40%	81	株	5株/m2	
				ギボウシ				10.5P	20%	131	株	16株/m2	
				シバザクラ			3芽立	9.0P	30%	197	株	16株/m2	
			石並べ			φ300~600mm内外			13.7	81.3	m2	現場発生石	
			火山砂利マルチング(赤茶色)						123.1	115.7	m2	国内産	
			※宅地内の植栽工事が後施工になった場合、法面保護の吹付け工を行う。										
									(72.3)		m2	吹付け投影面積	

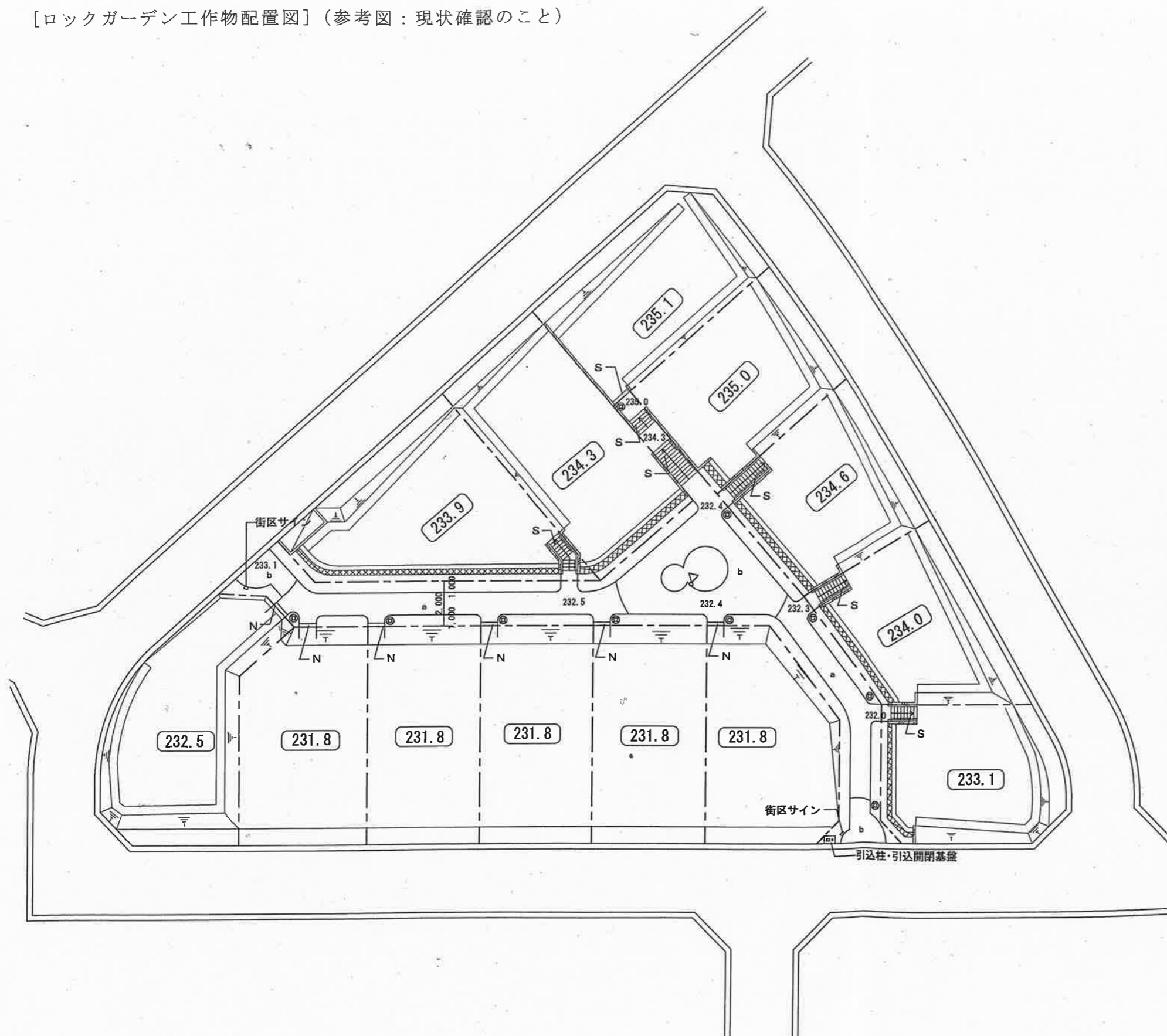
第9条(4) 共有地と一体的な植栽：下図参照

[ロックガーデン植栽計画図] (参考図：現状確認のこと)



第9条(5) 譲渡時に設定された出入口：下図において延石または延石階段の部分とする  
 (6) 譲渡時に設置されている擁壁及び階段：下図参照

[ロックガーデン工作物配置図] (参考図：現状確認のこと)



凡例	名称	形状・寸法等
239.2	地盤高(+TP)	
	擁壁	
	延石階段	W=1,800
	延石	W=1,800
	ビッコ板石舗装	90×190×60
	ビッコ板石舗装	90×90×60 扇貼
	照明灯	