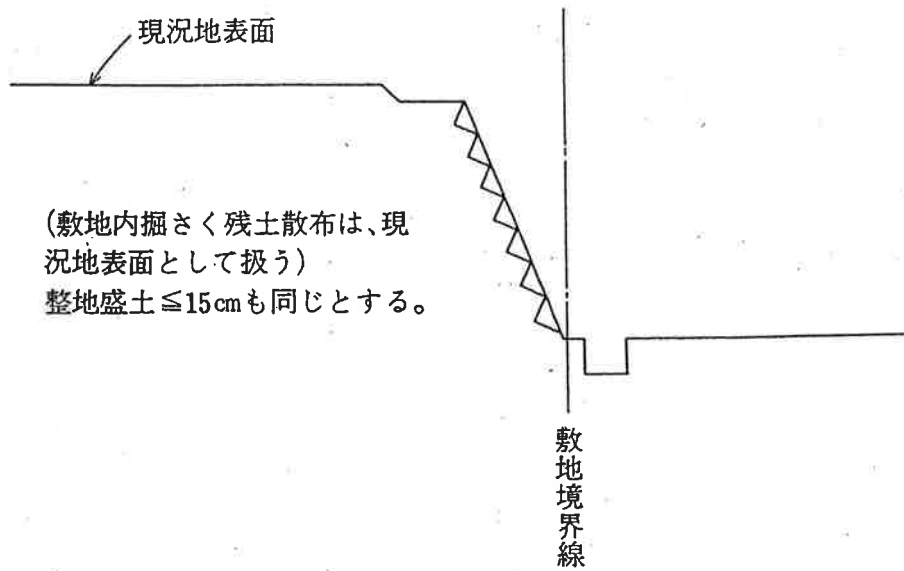


外院南住宅地建築協定書〔図解〕

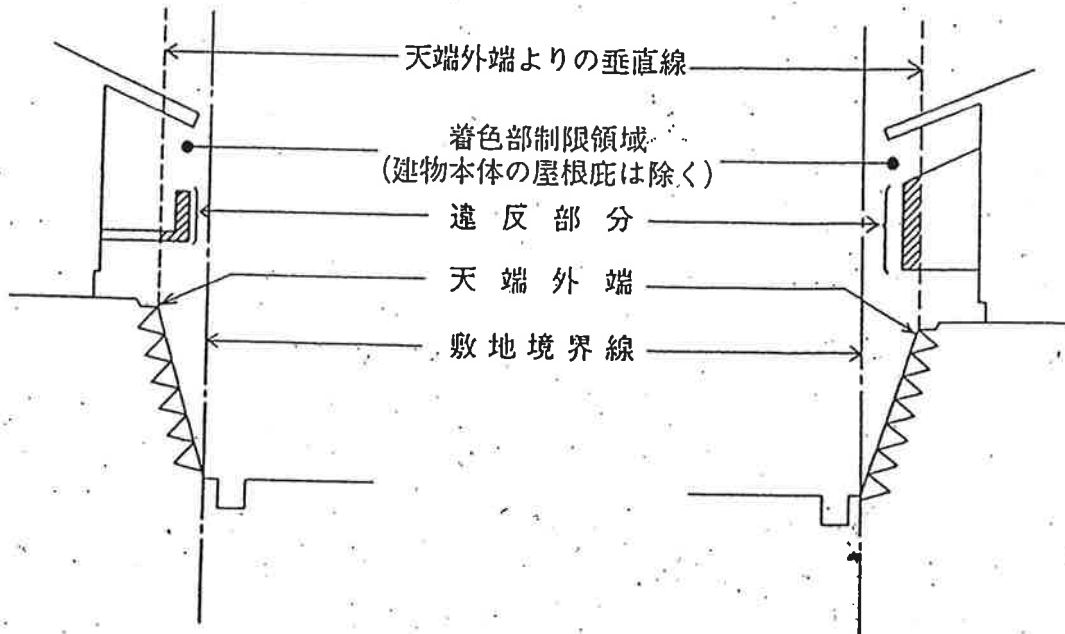
第6条 第3号「建築物の地表面の高さ」とは

(図番1)

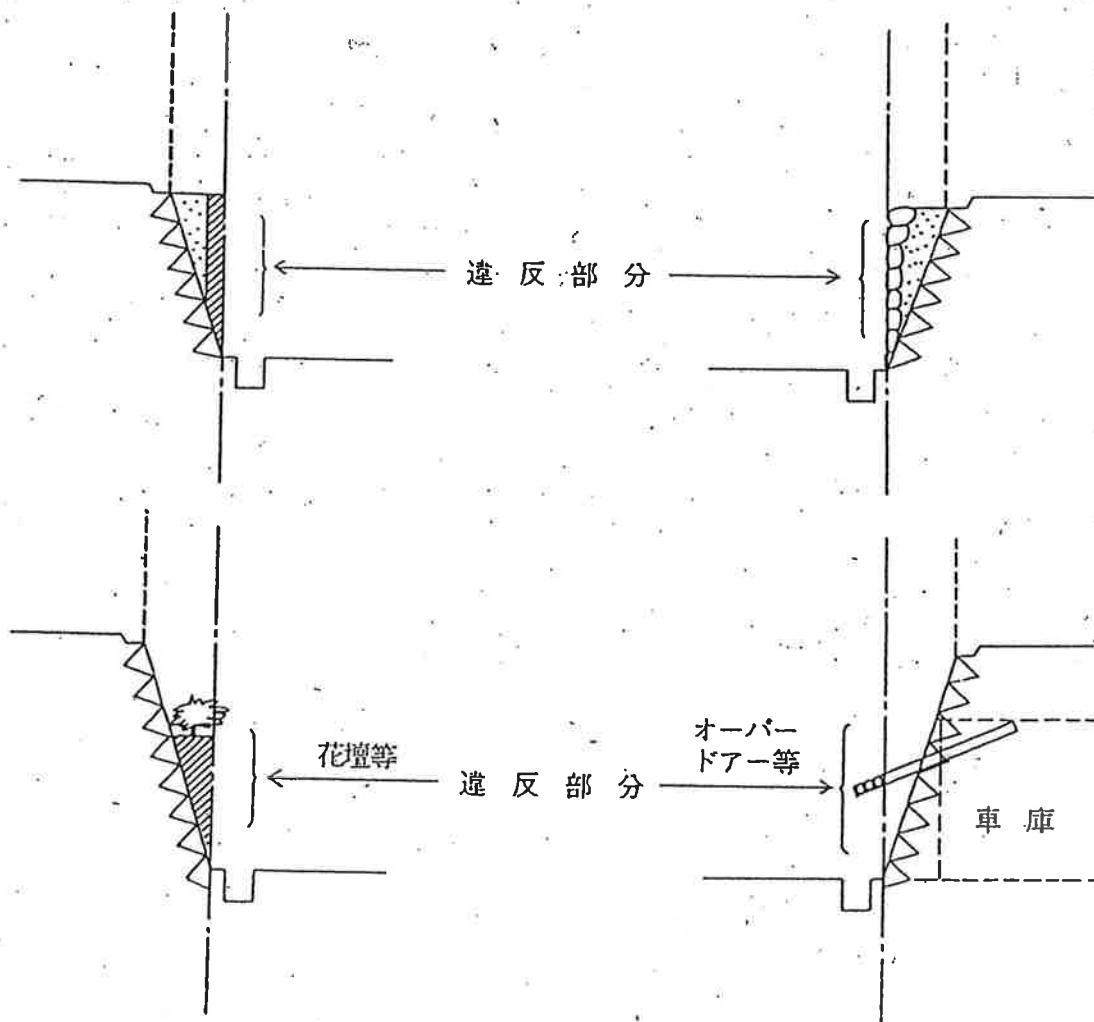


第6条第4号「外周擁壁天端外端からののはみ出し」とは

(図番 2-1)

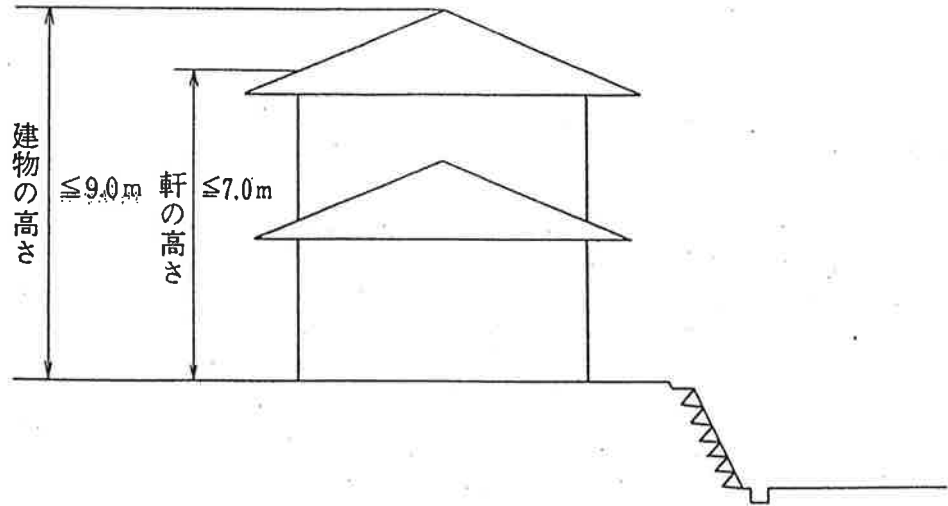


(図番 2-2)



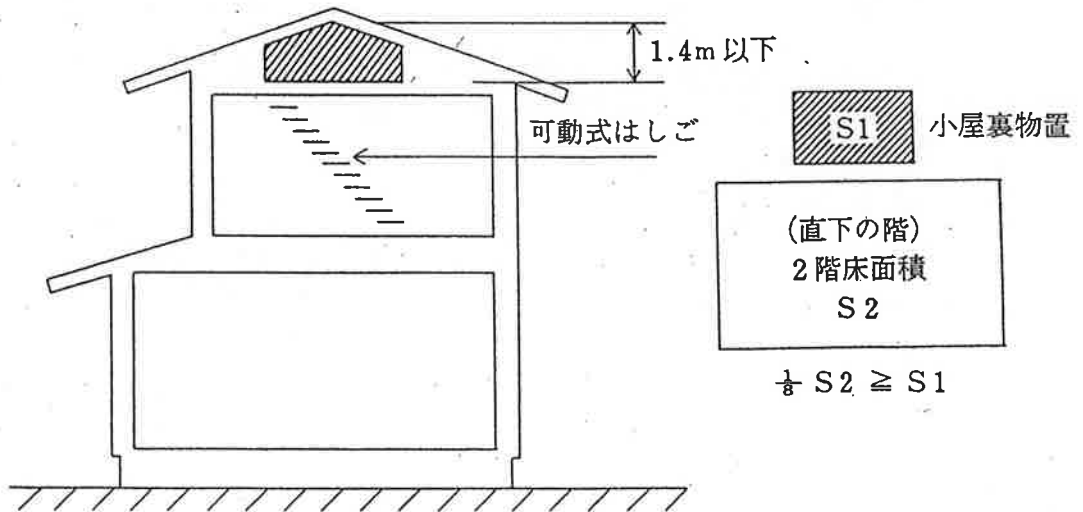
第6条 第5号「建築物の高さ」とは

(図番3)



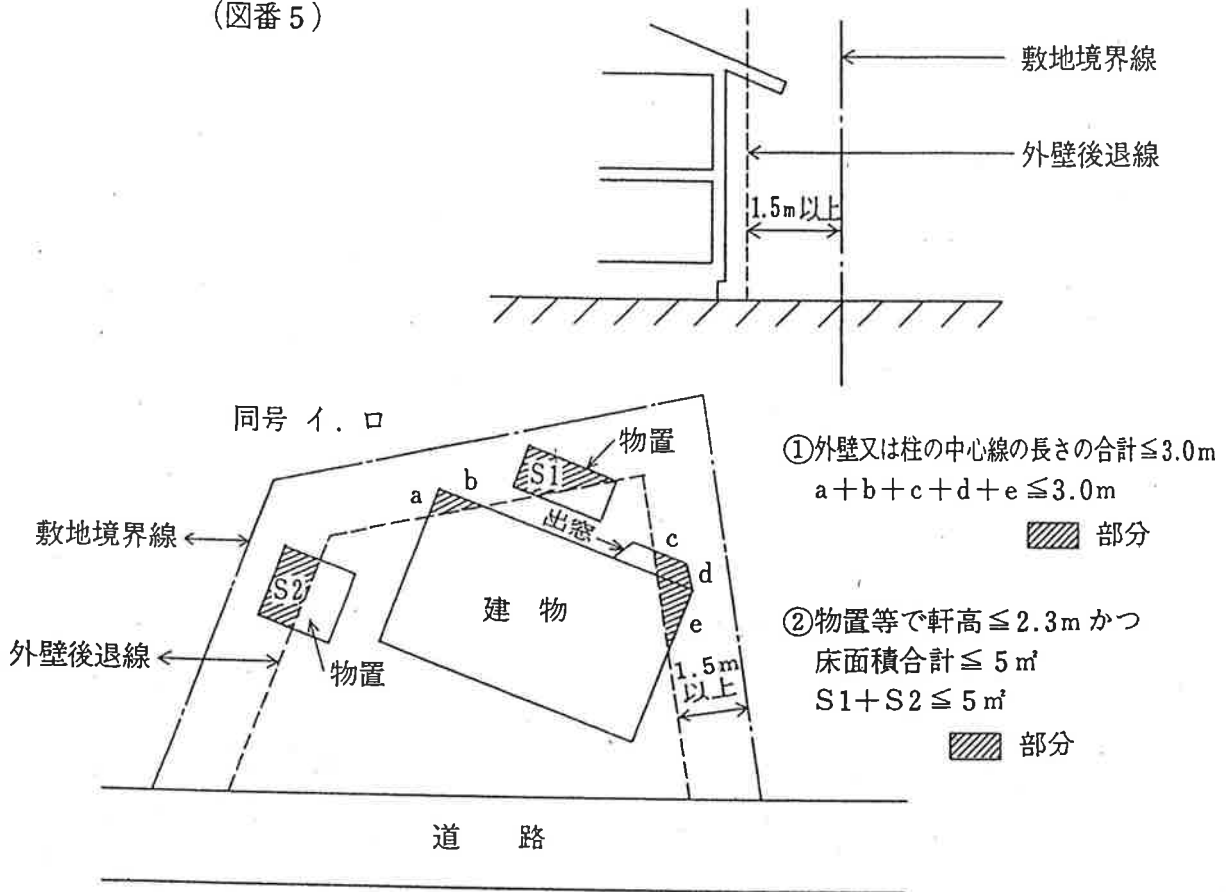
第6条 第7号「小屋裏物置」とは

(図番4)



第6条第8号「外壁後退線」とは

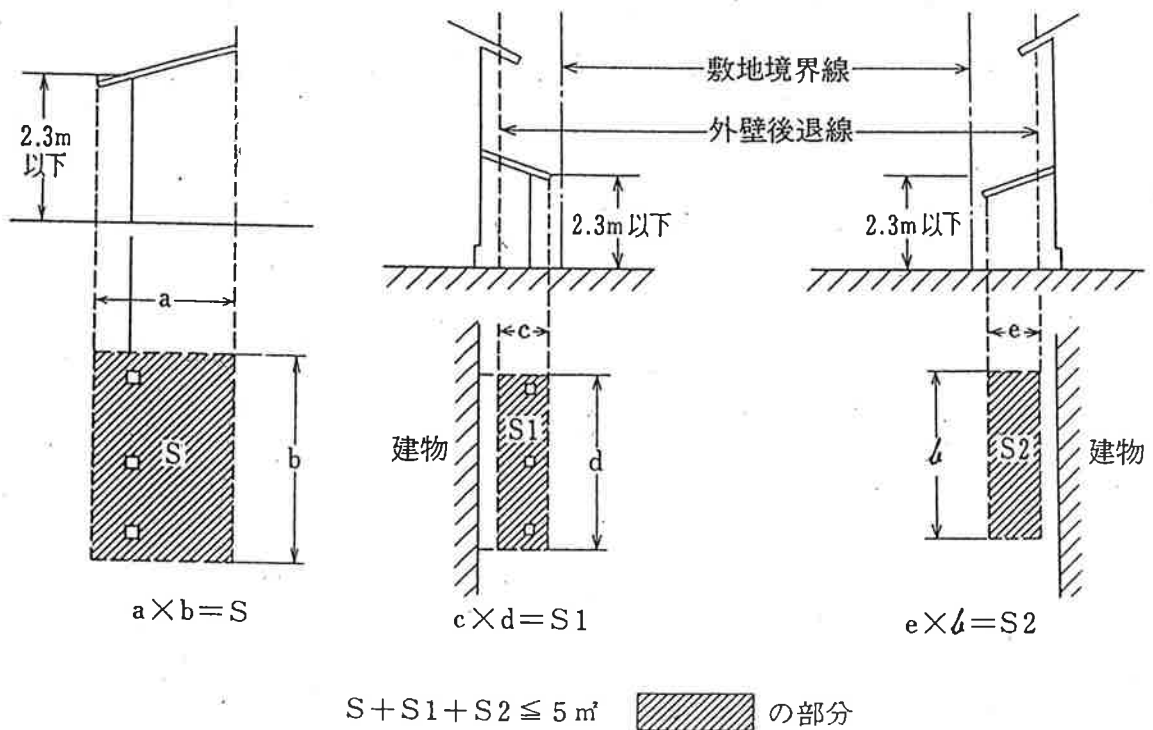
(図番5)



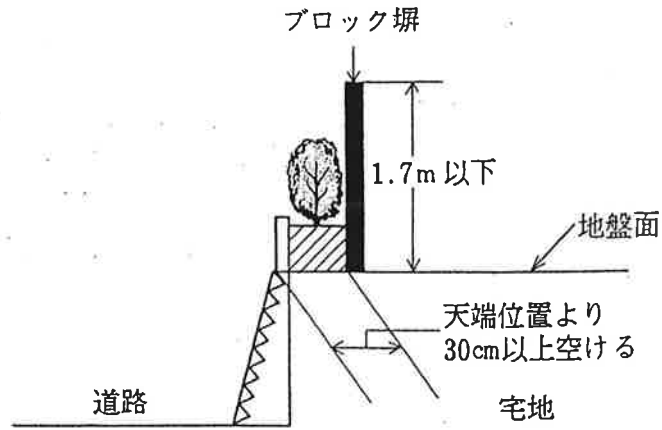
第6条第8号イ「物置その他」とは

(図番6)

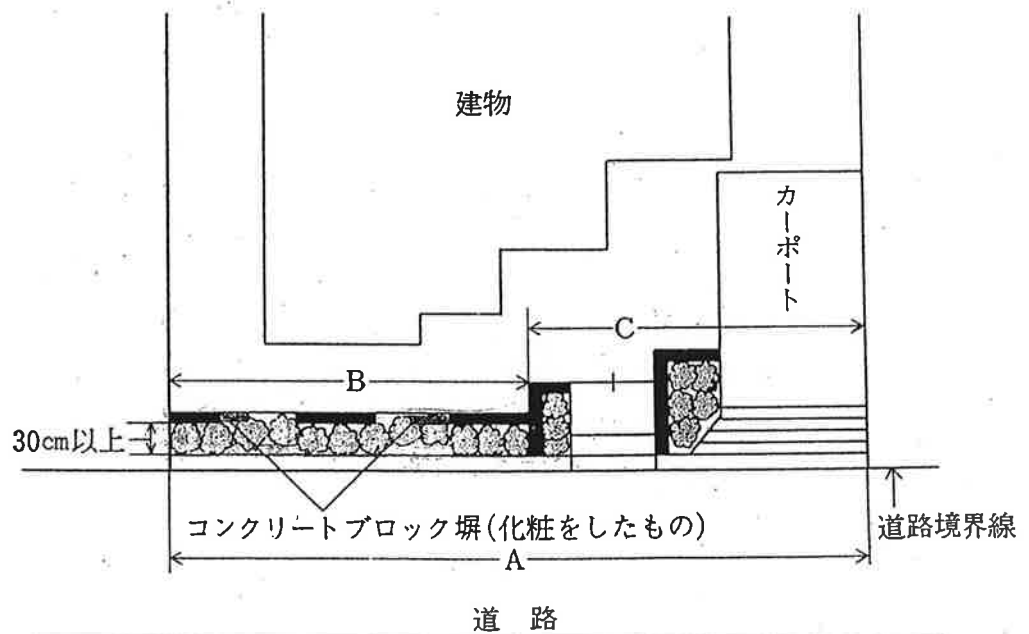
車庫、畜舎、機械室、通路及びサービスヤード上屋等附属建物(下屋さしかけ含む)



(図番 7-1)



(図番 7-2)



緑化スペースは $A \times \frac{1}{4}$ 又は $B \times \frac{1}{2}$ 以上でなければならない。
C: 門柱 + カーポートスペース (A - B)