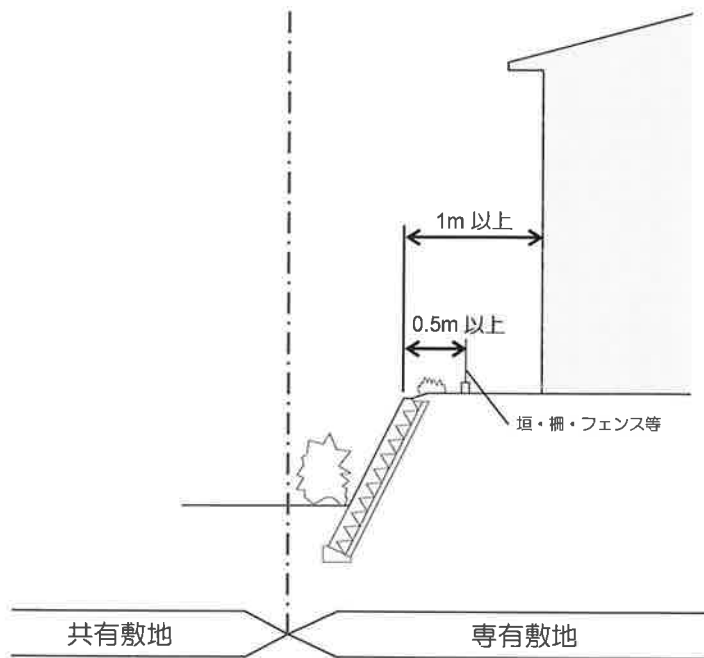
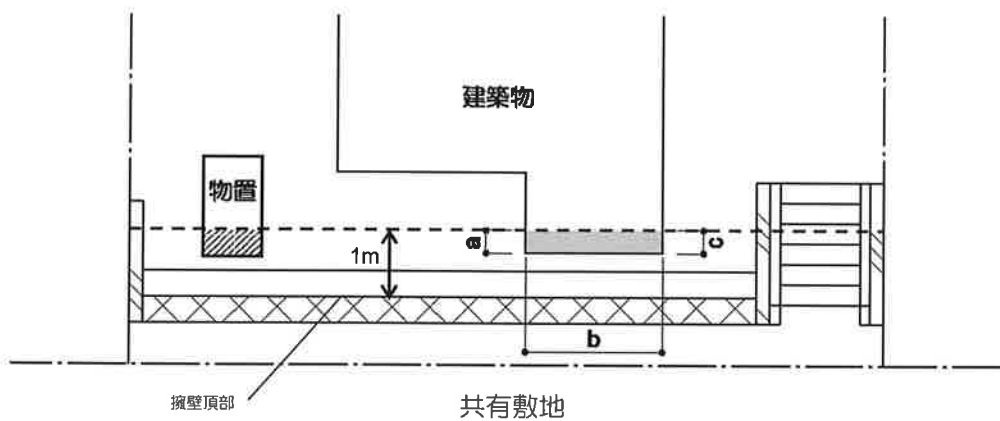


補足説明図

第9条(1)(2) 擁壁頂部までの距離

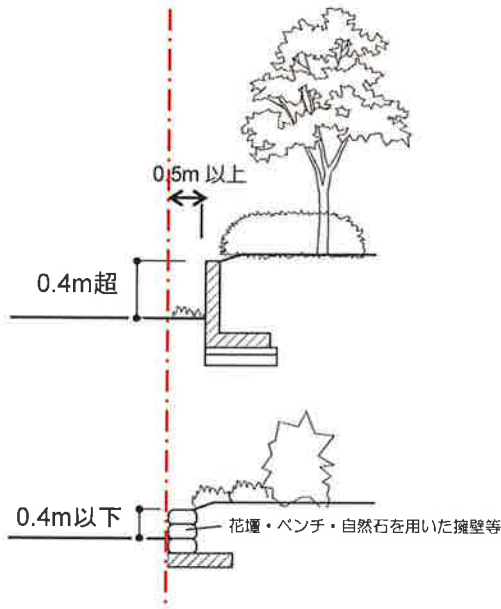


第9条(1) 当該建築物又は建築物の部分が制限の範囲内にあってもよいもの

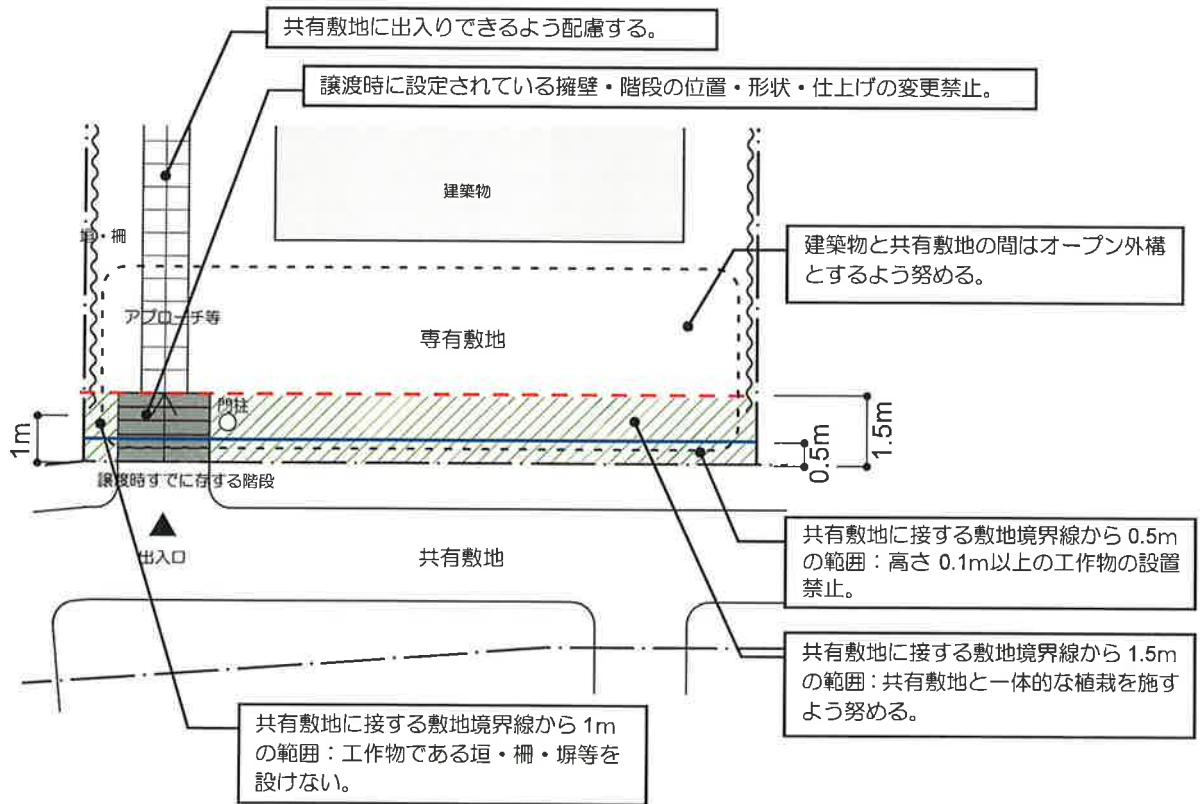


- 上図にて
- ・  $a + b + c \leq 3 \text{ m}$
  - ・ 物置等の斜線部分 軒高  $\leq 2.3 \text{ m}$  かつ床面積の合計  $\leq 5 \text{ m}^2$

第9条（7） 工作物の設置例

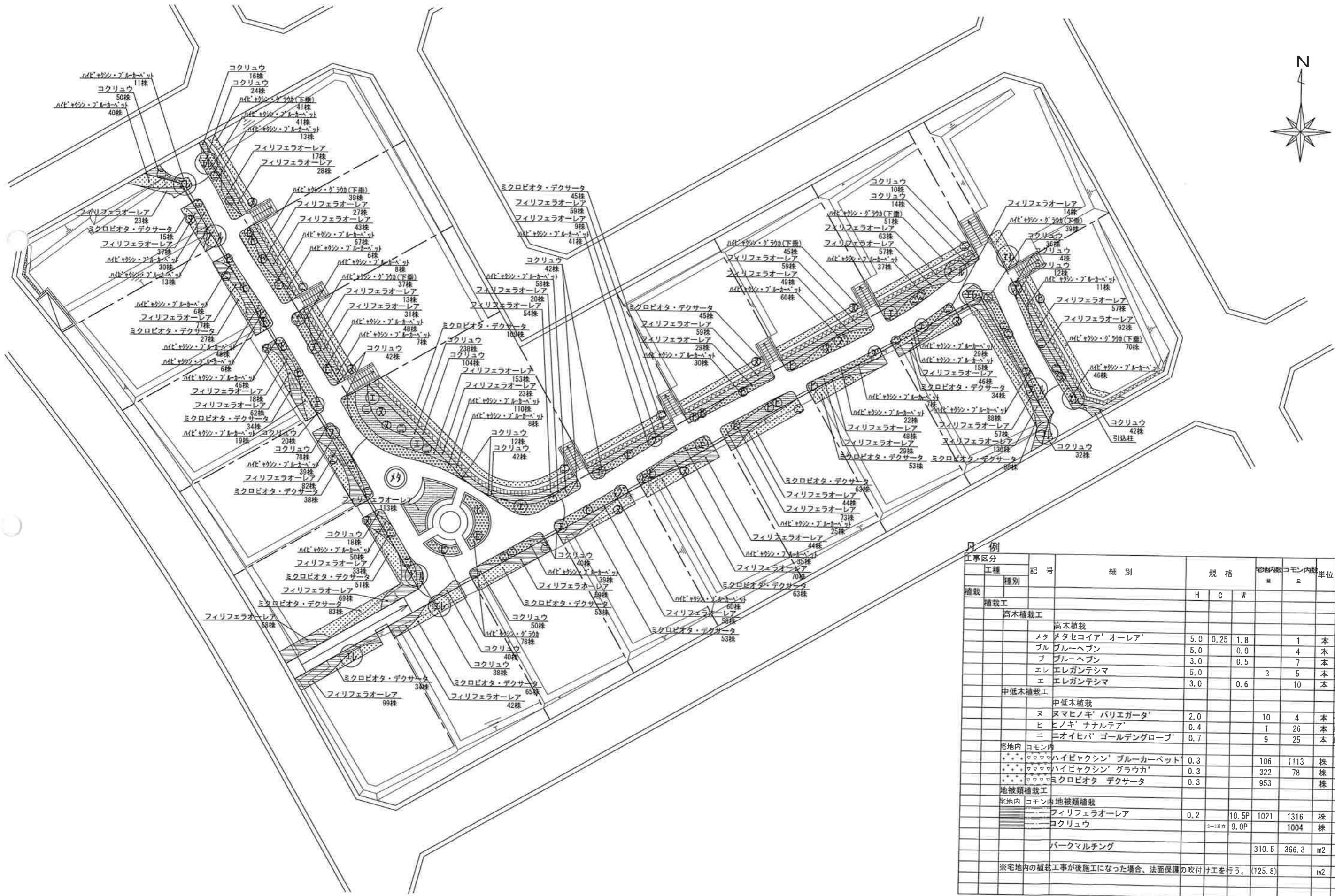


第9条（3）、（4）、（5）、（6）、（7）



第9条(4) 共有地と一体的な植栽：下図参照

[コニファーガーデン植栽計画図] (参考図：現状確認のこと)



凡例

| 工事区分                                     | 工種                | 記号     | 細別                | 規格             |     |       | 宅内数   | コモン数  | 単位 | 備考         |         |
|--|-------------------|--------|-------------------|----------------|-----|-------|-------|-------|----|------------|---------|
|  |                   |        |                   | H              | C   | W     |       |       |    |            |         |
| 植栽                                       | 植栽工               |        | 高木植栽工             |                |     |       |       |       |    |            |         |
|  |                   |        | 高木植栽              |                |     |       |       |       |    |            |         |
|  |                   |        | メタ                | メタセコイア' オーレア'  | 5.0 | 0.25  | 1.8   |       | 1  | 本          | 二脚鳥居型支柱 |
|  |                   |        | ブル                | ブルーヘブン         | 5.0 |       | 0.0   |       | 4  | 本          | 二脚鳥居型支柱 |
|  |                   |        | プ                 | ブルーヘブン         | 3.0 |       | 0.5   |       | 7  | 本          | 二脚鳥居型支柱 |
|  |                   |        | エレ                | エレガントシマ        | 5.0 |       |       | 3     | 5  | 本          | 二脚鳥居型支柱 |
|  |                   |        | エ                 | エレガントシマ        | 3.0 |       | 0.6   |       | 10 | 本          | 二脚鳥居型支柱 |
|  |                   |        | 中低木植栽工            |                |     |       |       |       |    |            |         |
|  |                   |        | 中低木植栽             |                |     |       |       |       |    |            |         |
|  |                   |        | ヌ                 | ヌマヒノキ' バリエガータ' | 2.0 |       |       |       | 10 | 4          | 本       |
| ヒ  | ヒノキ' ナナルテア'       | 0.4    |                   |                |     | 1     | 26    | 本     | 単木 |            |         |
| ニ  | ニオイヒバ' ゴールデングローブ' | 0.7    |                   |                |     | 9     | 25    | 本     | 単木 |            |         |
| 宅地内                                      | コモン内              |        | ハイビヤクシン' ブルーカーベツト | 0.3            |     |       | 106   | 1113  | 株  | 7株/m2      |         |
|  |                   |        | ハイビヤクシン' グラウカ'    | 0.3            |     |       | 322   | 78    | 株  | 7株/m2      |         |
|  |                   |        | ミクロピオタ デクサータ      | 0.3            |     |       | 953   |       | 株  | 7株/m2      |         |
| 宅地内                                      | コモン内              | 地被類植栽工 | フィリフェラオーレア        | 0.2            |     | 10.5P | 1021  | 1316  | 株  | 9株/m2      |         |
|  |                   |        | コクリュウ             |                |     | 9.0P  |       | 1004  | 株  | 20株/m2     |         |
|  |                   |        | パークマルチング          |                |     |       | 310.5 | 366.3 | m2 | t=2cm, 植栽部 |         |
| ※宅地内の植栽工事が後施工になった場合、法面保護の吹付け工を行う。(125.8) |                   |        |                   |                |     |       |       |       |    |            |         |

第9条(5) 譲渡時に設定された出入口：下図において延石または延石階段の部分とする  
 (6) 譲渡時に設置されている擁壁及び階段：下図参照

[コニファーガーデン工作物配置図] (参考図：現状確認のこと)



| 凡例    | 名称       | 形状・寸法等      |
|-------|----------|-------------|
| 239.2 | 地盤高(+TP) |             |
|       | 擁壁       |             |
|       | 延石階段     | W=1,800     |
|       | 延石       | W=1,800     |
|       | ビッコ板石舗装  | 90×190×60   |
|       | ビッコ板石舗装  | 90×90×60 扇貼 |
| B     | ベンチ      |             |
| T     | テーブル     |             |
| ⊙     | 照明灯      |             |