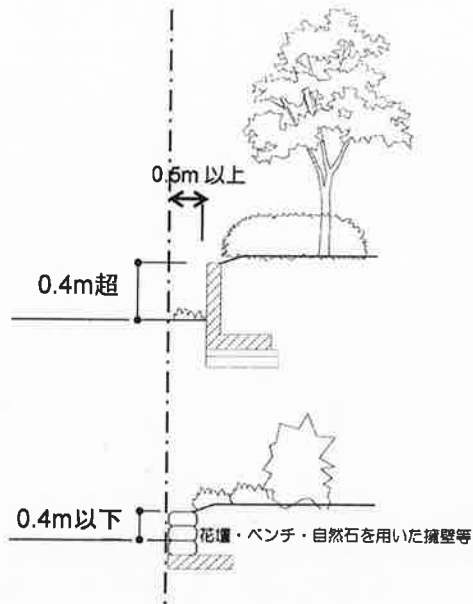
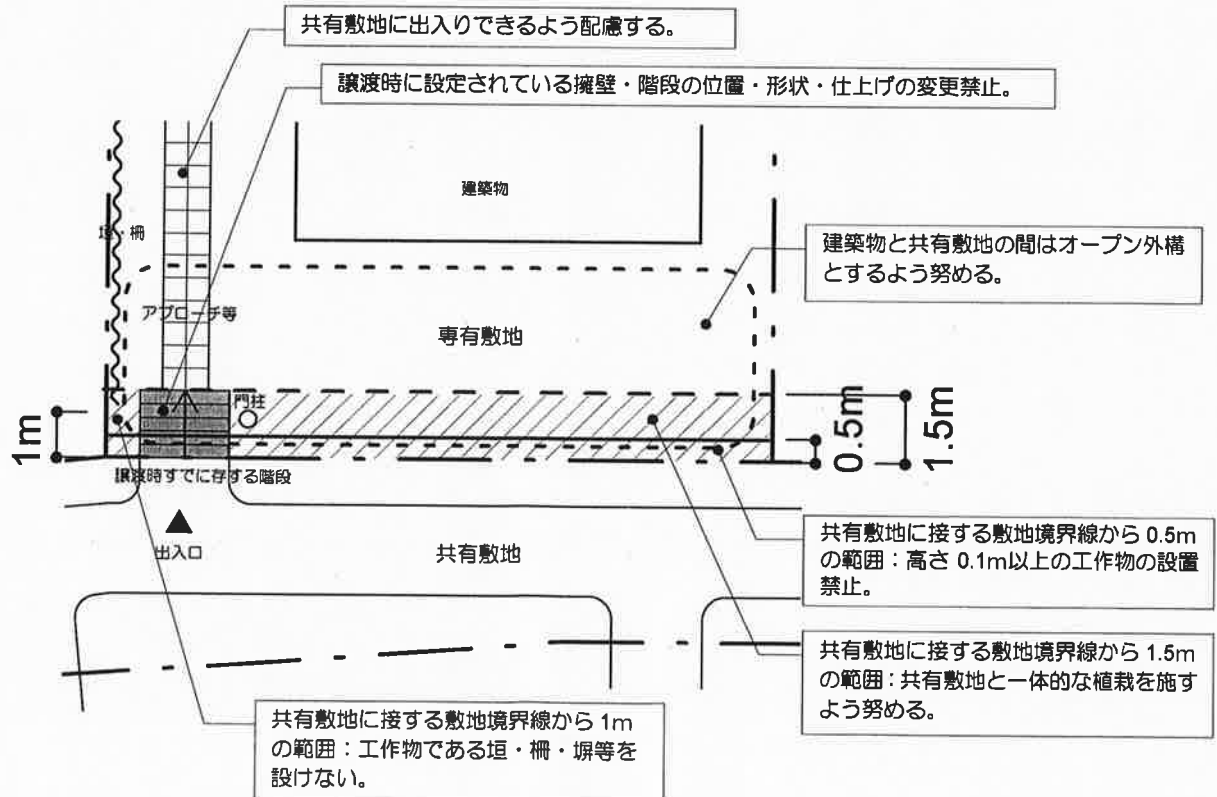


補足説明図

第9条(5) 工作物の設置例

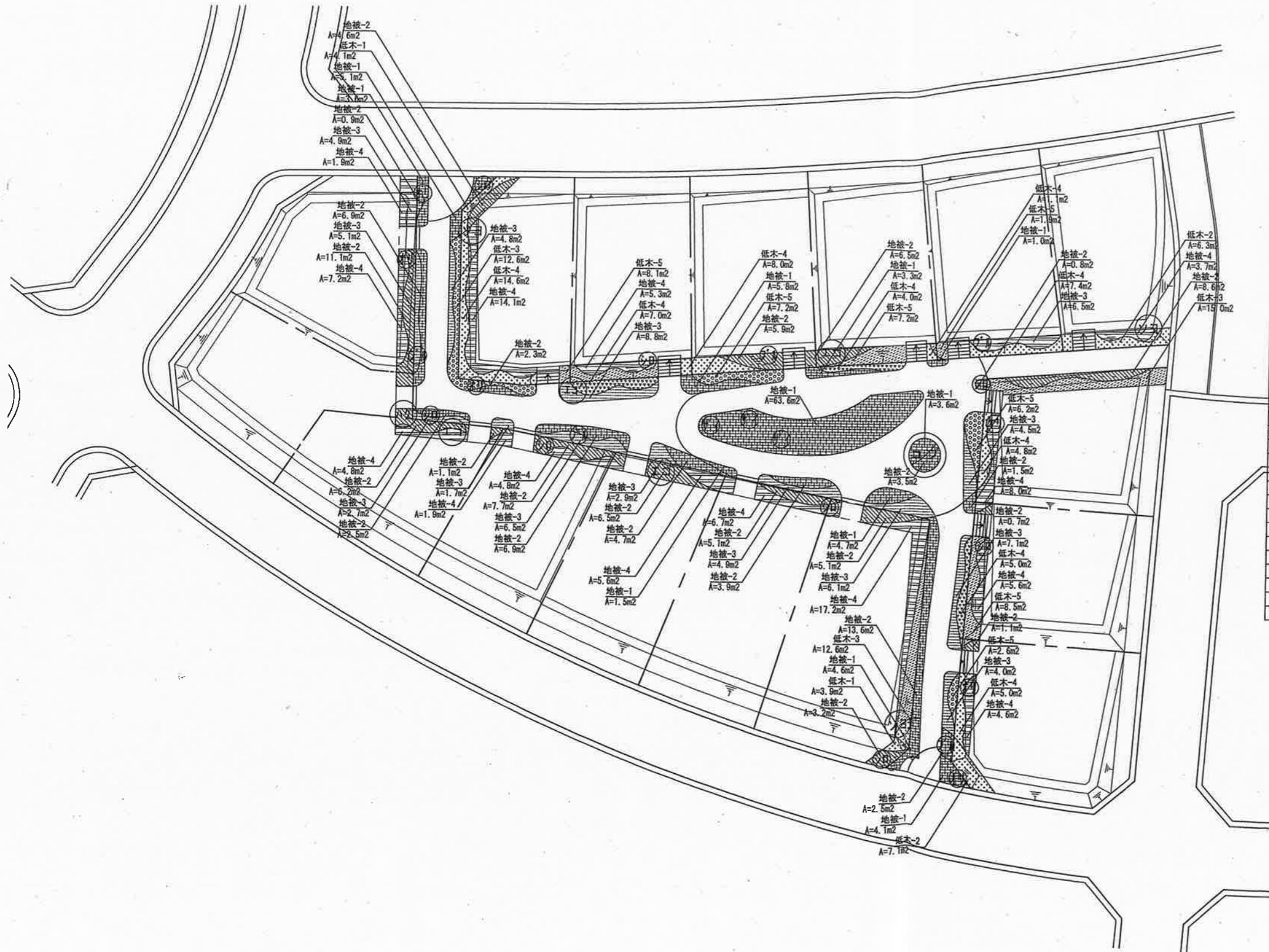


第9条(1)、(2)、(3)、(4)、(5)

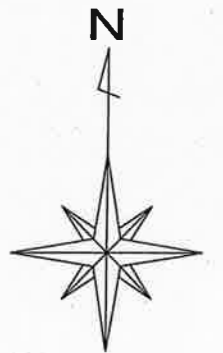


第9条(2) 共有地と一体的な植栽：下図参照

[ブルーガーデン植栽計画図] (参考図：現状確認のこと)

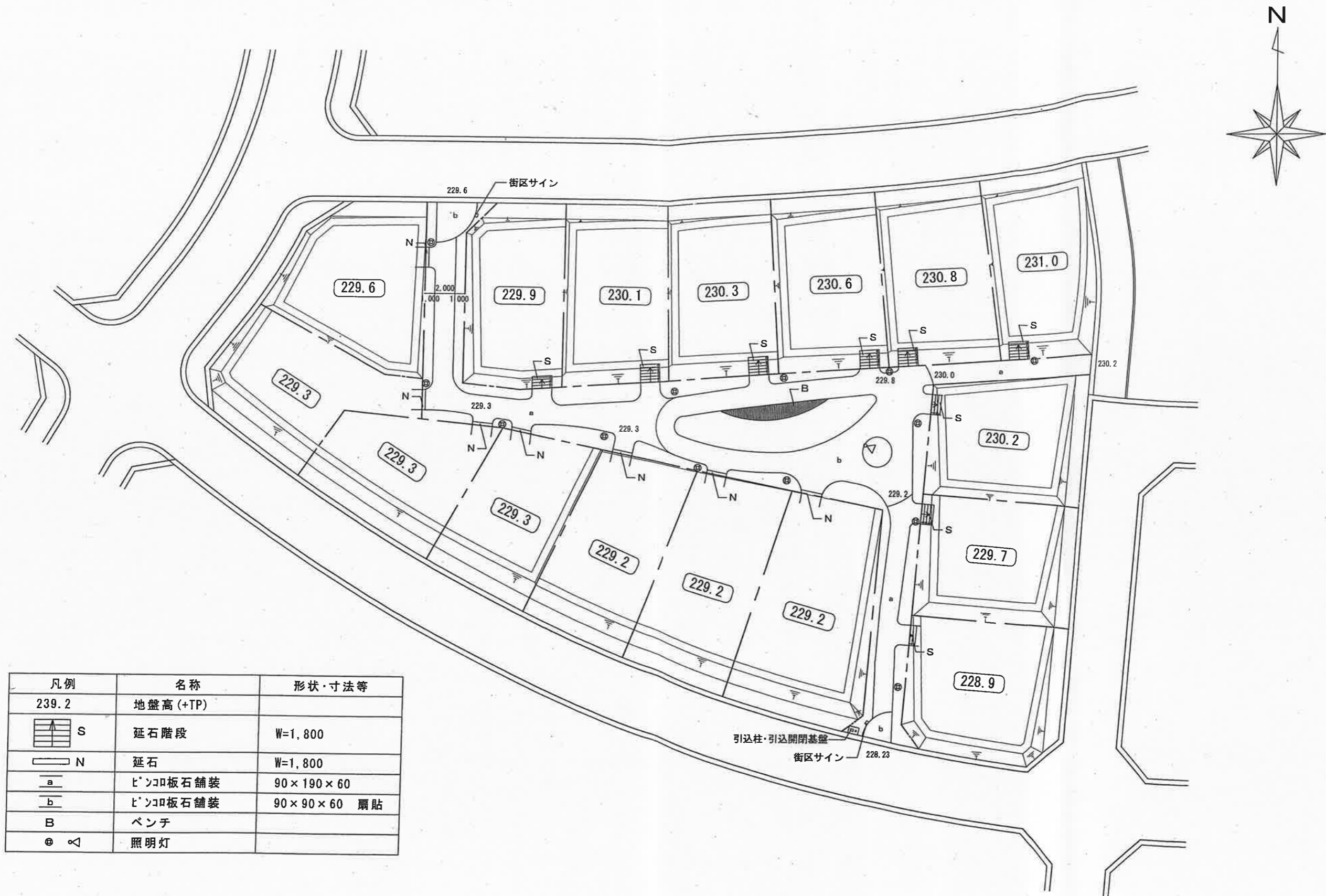


工事区分	工種	記号	細別	規格			割合	宅地内数量	コモン内数量	単位	備考
				H	C	W					
植栽	植栽工										
	高木植栽工		高木植栽								
			コブコブシ	5.0	0.30	1.8		1	1	本	三脚鳥居型支柱
			エゴエゴノキ	3.0	0.12	0.8		3	1	本	三脚鳥居型支柱
			ソヨソヨゴ	3.0				3		本	三脚鳥居型支柱
			ハククウンボク	3.0	0.12	0.7		1		本	三脚鳥居型支柱
	中低木植栽工		中木植栽								
			オリオリブ	2.0				3	3	本	一本丸太支柱
			ザイザイフリボク	2.0				3	3	本	一本丸太支柱
			シロシロバナキクワマンサク	2.0				5	3	本	一本丸太支柱
			ブルブルーベリー	2.0				2	3	本	一本丸太支柱
	宅地内コモン		低木植栽								
			低木-1					8.0		m2	
			コデマリ	0.5	3球立		50%	20		株	5株/m2
			シルバープリペット	0.5			50%	20		株	5株/m2
			低木-2					13.4		m2	
			フォッサギラ・マヨール	0.5			50%	34		株	5株/m2
			シルバープリペット	0.5			50%	34		株	5株/m2
			低木-3					12.6		m2	
			宿根カスミソウ		9.0P		30%	45		株	12株/m2
			ヒラドツツジ(白)	0.5	0.5		70%	35		株	4株/m2
			低木-4					16.0		m2	
			シルバープリペット	0.5			100%	80		株	5株/m2
			低木-5					16.0		m2	
			ヒラドツツジ(白)	0.5	0.5		100%	64		株	4株/m2
	地被類植栽工		地被類植栽								
	宅地内コモン		地被-1					100.9		m2	
			アジュガ	9.0P	50%			808		株	16株/m2
			セトクレアセア	9.0P	50%			808		株	16株/m2
			地被-2					73.4	50.0	m2	
			ビオラ・ソロリア	9.0P	50%			590	399	株	16株/m2
			ブルースター	10.5F	50%			590	399	株	16株/m2
			地被-3					11.4	59.1	m2	
			ビオラ・ソロリア	9.0P	70%			128	662	株	16株/m2
			ハナニラ	3球入	9.0P	30%		55	283	株	16株/m2
			地被-4					91.4		m2	
			ブルースター	10.5F	70%			1025		株	16株/m2
			ハナニラ	3球入	9.0P	30%		439		株	16株/m2
			パークマルチング					291.8	254.6	m2	t=2cm, 植栽部
			◎ 照明灯								



第9条(3) 譲渡時に設定された出入口：下図において延石または延石階段の部分とする
 (4) 譲渡時に設置されている擁壁及び階段：下図参照

[ブルーガーデン工作物配置図] (参考図：現状確認のこと)



凡例	名称	形状・寸法等
239.2	地盤高(+TP)	
 S	延石階段	W=1,800
 N	延石	W=1,800
 a	ビッコロ板石舗装	90×190×60
 b	ビッコロ板石舗装	90×90×60 扇貼
B	ベンチ	
 Ⓧ	照明灯	