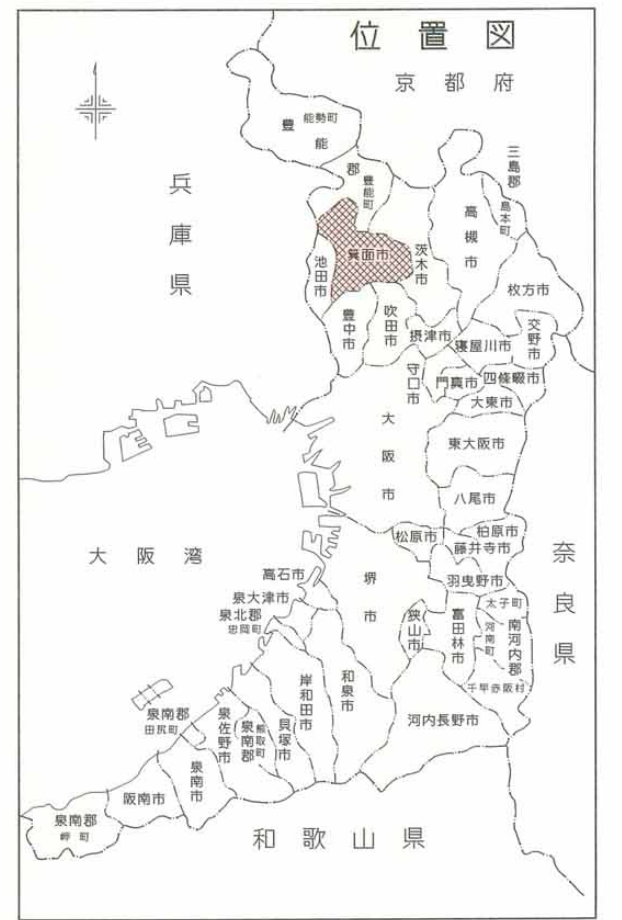
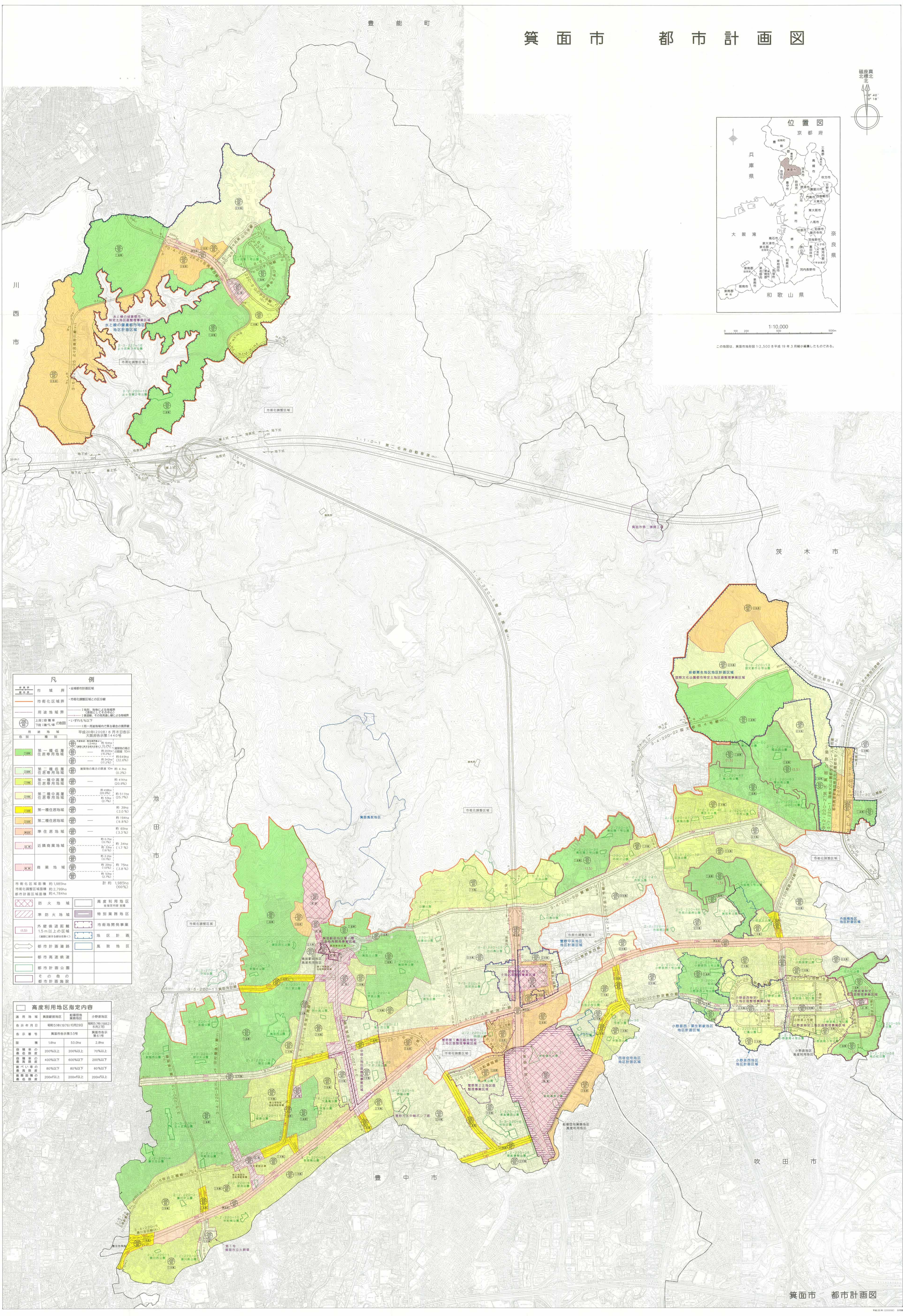


箕面市 都市計画図



1:10,000
この地図は、箕面市地勢図1:2,500を平成19年3月版が縮小したものである。



| 凡 例 | |
|-----|-------------|
| | 市 域 界 |
| | 市 街 化 区 域 界 |
| | 用 途 地 域 界 |
| | 標 高 |
| | 第一種低層住居専用地域 |
| | 第一種中層住居専用地域 |
| | 第二種住居地域 |
| | 準住居地域 |
| | 近隣商業地域 |
| | 商業地域 |
| | 防火地域 |
| | 高度利用地区 |
| | 特別業務地区 |
| | 市街地開発事業 |
| | 地区計画 |
| | 風致地区 |
| | 都市計画道路 |
| | 都市計画公園 |
| | その他の都市計画施設 |

| 高度利用地区指定内容 | |
|------------|------------------------|
| 適用地区 | 箕面駅前地区 新箕面地区 小野原地区 |
| 告示年月日 | 昭和31年10月10日 昭和32年5月27日 |
| 告示番号 | 箕面市告示第55号 箕面市告示第11号 |
| 面積 | 16ha 53.0ha 2.9ha |
| 容積率の最高限度 | 200%以上 200%以上 70%以下 |
| 容積率の最低限度 | 400%以下 600%以下 200%以下 |
| 高さの最高限度 | 80%以下 80%以下 60%以下 |
| 高さの最低限度 | 200m以上 200m以上 200m以上 |