

箕面市立図書館概要

令和7年度(2025年度)版

令和6年度(2024年度)統計

図 書 館 は 人 と 本

人 と 人 と の 出 会 い の 場

箕面市立図書館

令和7年(2025年)11月

目 次

	(ページ)
1 図書館の運営方針	1
2 概 要	2
(1) 令和6年度(2024年度)実績概要	
(2) 令和6年度(2024年度)実績指標	3
(3) 箕面市立図書館各施設の概要 施設一覧	4
3 事 業 沿 革	8
4 組 織	13
(1) 箕面市立図書館組織図	
(2) 図書館職員構成	
(3) 令和6年度(2024年度)図書館協議会委員	14
(4) 令和6年度(2024年度)図書館協議会開催状況	
5 予 算	15
(1) 令和7年度(2025年度)予算総括表及び対前年度比較(当初予算)	
(2) 年度別資料費状況	
6 図書館資料	16
(1) 館別蔵書冊数	
(2) 館別視聴覚資料等保有数	
(3) 令和6年度(2024年度)電子図書、電子雑誌及びオーディオブック利用状況	
(4) 館別図書購入冊数	17
7 利用状況	18
(1) 個人貸出	
(2) 団体貸出	19
(3) 視覚障がい者サービス	
(4) 情報提供サービス	
(5) 視聴覚資料(AV)貸出件数	20
(6) 予約・リクエスト受付件数	
(7) 集会室利用者数(自習利用)	
(8) 北摂地区7市3町図書館広域利用	
(9) 相互貸借件数	21
8 各種集会・事業実施状況	22
9 市民協働に関する取り組み	24
10 学校・学校図書館との連携	
(1) 学校	
(2) 学校図書館	
11 子ども読書活動推進に関する取り組み	25
(1) 基本方針	
(2) 令和6年度(2024年度)主な事業	
12 令和7年度(2025年度)受入逐次刊行物リスト(雑誌・新聞目録)	26
13 参 考 資 料	35
(1) 令和6年度 館別利用状況(中央図書館)	
(2) 令和6年度 館別利用状況(東図書館)	36
(3) 令和6年度 館別利用状況(桜ヶ丘図書館)	37
(4) 令和6年度 館別利用状況(西南図書館)	38
(5) 令和6年度 館別利用状況(小野原図書館)	39
(6) 令和6年度 館別利用状況(船場図書館)	40
(7) 令和6年度 館別利用状況(萱野中央人権文化センター図書コーナー)	41
(8) 令和6年度 配本所(止々呂美)利用状況	42
(9) 令和6年度 西南図書館施設利用状況(会議室等・駐車場・読書室)	43
(10) 年齢別貸出冊数等比較	44
(11) 年度別図書貸出冊数	45

1 図書館の運営方針

箕面市立図書館の運営方針

社会教育法を受け、図書館法の定めるところを实践し、市民の教育と文化の向上に努める。

図書館は、市民の自発的な生涯学習を支える資料・情報を提供する教育機関であり、市民のだれもが資料・情報を身近に活用できるよう図書館システムの確立と親しまれる図書館づくりを運営の基本とする。

図書館は、主に次の事業を行う。

- 1 図書、雑誌、新聞、記録、視聴覚資料その他図書館の事業に必要な資料(以下「図書館資料」という。)の収集、整理及び保存に関すること。
- 2 図書館資料の閲覧、貸出し、予約に関すること。
- 3 読書案内及び読書相談に関すること。
- 4 地方行政資料及び郷土資料の収集並びに提供に関すること。
- 5 市民生活に関する情報の収集及び提供に関すること。
- 6 身体障がい等がある者への利用の援助に関すること。
- 7 図書館報、蔵書目録、書誌その他必要な刊行物の発行に関すること。
- 8 読書会、おはなし会、研究会、講演会、鑑賞会、資料展示会等の開催及び援助に関すること。
- 9 文庫及び読書団体との連絡、協力及び援助に関すること。
- 10 図書館資料の複写に関すること。
- 11 図書館に附属する施設の管理運営に関すること。
- 12 配本所の設置及び運営に関すること。
- 13 他の図書館との連絡及び協力並びに図書資料の相互貸借に関すること。
- 14 生涯学習センター、社会福祉施設、幼稚園、学校その他必要な機関との連絡及び協力に関すること。
- 15 その他図書館活動の推進のために必要なこと。

2 概要

(1) 令和6年度(2024年度)実績概要

図書館サービスに要した経費		令和6年度実績	
一般会計歳出(円)		82,189,376,050	
(内)教育費		6,920,610,106	
(内)社会教育費		900,520,790	
図書館経費(円)		335,866,133	
人件費		206,378,210	
物件費		74,130,747	
資料費		55,357,176	
	図書費	一般	28,611,438
		児童＊2	17,475,552
		AV資料	685,410
		合計	46,772,400
	電子書籍 (電子雑誌含)	合計	1,649,341
	新聞、 雑誌等	合計	6,935,435
蔵書冊数(冊)＊1	一般図書	567,971	
	児童図書＊3	293,855	
	合計	861,826	
購入冊数(冊)	一般図書	14,616	
	児童図書＊4	9,923	
	参考図書	238	
	AV資料	15	
	合計	24,792	
開架図書	冊数	533,865	
除籍冊数	冊数	24,129	
電子図書	総タイトル数	1,941	

図書館サービスの 実績を表す数値		令和6年度実績	
実利用者数(人)＊5	一般	25,697	
	児童	4,634	
	合計	30,331	
個人貸出(冊)＊6	一般書	1,002,427	
	児童書	709,869	
	合計	1,712,296	
予約・リクエスト件数＊7		件数	421,441
団体貸出	団体数	279	
	冊数	41,534	
複写サービス		枚数	13,608
レファレンス業務		件数	6,932
ホ ア ー ク ム セ ス ー 件 ジ 数	箕面市トップページ		709,277
	図書館トップページ		419,386
	蔵書検索		3,182,733
インターネットサービス パスワード登録者数(人)			34,462
障 サ が い ビ 者 ス	録音資料貸出	タイトル数	172
	対面朗読実施件数		183
7 広 市 域 3 利 町 用		実利用者数(人)	貸出冊数(冊)
	豊中市	2,601	55,450
	池田市	839	26,875
	豊能町	69	2,882
	能勢町	8	105
	吹田市	650	11,503
	高槻市	16	187
	茨木市	202	3,591
	摂津市	6	43
	島本町	0	0
西南図書館 隣接貸出(豊中市)		実利用者数(人)	貸出冊数(冊)
		296	11,577

- *1 蔵書冊数は、AV資料・録音図書・電子図書を除く。
*2 図書費欄の児童には、団体貸出用図書、配本所図書、紙芝居を含む。
*3 蔵書冊数(冊)欄の児童図書には、団体貸出用図書、配本所図書、紙芝居を含む。
*4 購入冊数(冊)欄の児童図書には、紙芝居を含む。
*5 実利用者数は、当該年度内に図書館資料の貸出利用があった実人数
*6 個人貸出(冊)欄は配本所、電子図書の貸出冊数を含む。
*7 予約・リクエスト件数欄は電子図書の予約件数を含む。

(2) 令和6年度(2024年度)実績指標

図書館サービス指標	算 出 式	単位	令和4 年度	令和5 年度	令和6 年度
1.有効登録者数(*1)		人	74,079	74,221	74,687
2.有効登録率	有効登録者数／人口(*2)×100	%	53.4	53.5	53.4
3.実利用者数(*3)		人	29,794	29,564	30,331
4.実利用率	実利用者数／人口×100	%	21.5	21.3	21.7
5.貸出密度 (市民1人当たりの貸出冊数)	個人貸出冊数／人口	冊	12	12	12
6.実質貸出密度 (実利用者1人当たりの貸出冊数)	個人貸出冊数／実利用者数		58	58	56
7.市民1人当たり蔵書冊数	蔵書冊数／人口		6	6	6
8.蔵書回転率	個人貸出冊数／蔵書冊数(開架)	回	3	3	3
9.市民1人当たりの資料費	資料費／人口	円	399	403	396
10.購入図書の平均単価	図書費／購入冊数		1,814	1,854	1,887
11.貸出コスト(*4)	図書館経費／個人貸出冊数		185	197	196

*1 貸出券が有効期限内の登録者数

*2 箕面市の人口 139,939人 (令和7年3月31日現在)

*3 *1のうち、年度内に1回以上利用した人数(複数回利用しても、1人につき1カウント)

*4 図書館にかかる全ての費用を個人貸出冊数で割った数値

*5 5.～11.の数値については、小数点以下四捨五入とした。

(参考1) 各館実績指標

区分	中 央	東	桜ヶ丘	西南	小野原	船場	人文図書 コーナー	配 本 所	計
蔵書冊数(冊)	379,233	124,460	33,890	101,146	45,751	120,340	54,570	2,436	861,826
開架図書(冊)	131,286	70,587	33,367	91,626	45,070	119,837	39,656	2,436	533,865
個人貸出冊数 (冊)	445,014	284,077	133,718	286,082	207,709	277,339	71,869	947	1,706,755
蔵書回 転率(* 1)	平均	3							
	館別	3	4	4	3	5	2	2	
レファレンス 業務(件)	2,201	1,400	324	705	585	1,441	276	—	6,932

*1 個人貸出冊数を開架図書冊数で割った数値

*2 個人貸出冊数(冊)欄は、電子書籍の貸出冊数を含まない。

*3 船場図書館の大阪大学蔵書の蔵書冊数は531,872冊、貸出冊数は2,953冊

(参考2) 証明書発行実績

	中 央	桜ヶ丘	西南	計	月平均
利用人数(人)	161	138	329	628	52
発行件数(件)	219	200	465	884	74

*種類…住民票の写し、住民票記載事項証明書、印鑑登録証明書、課税証明書

(3) 箕面市立図書館各施設の概要

番号	名 称	所 在 地	開館時間	収 容 可 能 (冊数)
①	中央図書館 (開館) 昭和63年(1988年)11月3日	箕面5丁目11番23号 TEL 722-4580 FAX 724-9697	9:30-17:00 *延長開館は水・金曜日 19:00まで(祝日を除く)	閲覧室 100,000 書庫 200,000 計 300,000
②	東図書館 (開館) 昭和61年(1986年)5月1日	栗生間谷西3丁目1番3号 TEL 729-1321 FAX 729-1305	10:00-17:00 *延長開館は木曜日 19:00まで(祝日を除く)	閲覧室 55,000 書庫 25,000 計 80,000
③	桜ヶ丘図書館 (開館) 平成3年(1991年)6月1日	桜ヶ丘4丁目19番3号 TEL 724-8707 FAX 724-4802	10:00-17:00	閲覧室 20,000 計 20,000
④	西南図書館 (開館) 平成13年(2001年)1月12日	半町4丁目6番39号 TEL 725-1022 FAX 725-6722	10:00-17:00 *延長開館は木曜日 19:00まで(祝日を除く)	閲覧室 71,500 書庫 8,500 計 80,000
⑤	小野原図書館 (開館) 平成25年(2013年)5月11日	小野原西5丁目2番36号 TEL 749-5176 FAX 749-5177	10:00-17:00	閲覧室 30,000 計 30,000
⑥	船場図書館 (開館) 令和3年(2021年)5月1日	船場東3丁目10-1 TEL 727-1033 FAX 727-6416	平日 9:00-20:00 土・日・祝日 10:00-17:00	閲覧室 239,170 書庫 502,000 計 741,170
⑦	萱野中央人権文化センター 図書コーナー (開設) 平成6年(1994年)10月23日	萱野1丁目19番4号 TEL 722-7195 FAX 722-3708	10:00-17:00	閲覧室 25,000 書庫 10,000 計 35,000
⑧	配本所(ぶんたったぶんこ) (配本所開始) 昭和51年(1976年)6月30日	下止々呂美953番地 TEL 739-0355 FAX 732-2195	13:30-16:30 *火曜日のみ開館	配架 2,400 計 2,400

* 休館日は船場図書館を除き、月曜日(但し祝日・休日の場合は開館)、12月29日～1月3日、図書整理点検期間

* 令和6年度の船場図書館の休館日は、5月20日、9月1日、9月16日、11月24日、12月29日～1月3日、3月31日

① 中央図書館

- ・構 造 鉄筋コンクリート造 地上3階地下1階
- ・敷地面積 6,964㎡ *
- ・建築面積 3,708㎡ *
- ・延床面積 10,950㎡ *
- ＊中央生涯学習センター、メイプルホール、共用部分を含む。

・図書館延床面積

階 別	室 名	面積 (㎡)
2 階	視聴覚室	124
	開架閲覧室	246
1 階	一般エリア	474
	にぎやかエリア	495
	対面朗読室	14
地下1階	書 庫	487
合 計		1,840

＊事務室及び共用部分を除く。

＊ウッドデッキテラス（一般エリア20㎡、親子エリア130㎡）を除く。

② 東図書館

- ・構 造 鉄筋コンクリート造 地上2階地下2階
- ・敷地面積 3,862㎡ *
- ・建築面積 2,191㎡ *
- ・延床面積 4,026㎡ *
- ＊東生涯学習センター、共用部分を含む

・図書館延床面積

階 別	室名	面積 (㎡)
2 階	視聴覚室	148
	集 会 室	92
1 階	一般エリア	289
	にぎやかエリア	295
地下1階	書 庫	96
合 計		920

＊事務室及び共用部分を除く。

③ 桜ヶ丘図書館

- ・構 造 鉄筋コンクリート造 地上2階
- ・敷地面積 1,106㎡ *
- ・建築面積 610㎡ *
- ・延床面積 1,007㎡ *
- ＊桜ヶ丘人権文化センター、共用部分を含む。

・図書館延床面積

開架閲覧室 144㎡

④ 西南図書館

・構 造 鉄筋コンクリート造 地上2階地下1階

・敷地面積 2,570㎡

・建築面積 1,174㎡

・延床面積 3,380㎡

・図書館延床面積

階 別	室 名	面積(㎡)
2 階	大会議室	166
	会議室 1	53
	会議室 2	53
	和室・踏込	73
	授乳室	16
	読書室	53
	視聴覚室	105
	操作室	19
	トイレ	50
	ホール・廊下	221
	録音室	30
	倉庫・階段・湯沸室他	157
小 計		996
1 階	閲覧室（児童・一般コーナー）	612
	エントランスホール・廊下	91
	対面朗読室	11
	旧市民サービスコーナー部分	16
	事務室	74
	トイレ	40
	風除室、階段、EV他	105
小 計		949
地下 1 階	駐車場・車路	1,126
	自家発電室	46
	電気室	93
倉庫、階段、EV他		170
小 計		1,435
合 計		3,380

⑤ 小野原図書館

・構 造 鉄筋コンクリート造 地上2階 地下1階

・敷地面積 1,427㎡ *

・建築面積 806㎡ *

・延床面積 2,215㎡ *

*多文化交流センター、共用部分含む

・延床面積

開架閲覧室 263㎡

⑥ 船場図書館（指定管理 運営者：国立大学法人 大阪大学）

- ・構 造 鉄筋コンクリート造 地上 6 階 地下 1 階
- ・敷地面積 8,100㎡ *
- ・建築面積 7,529㎡ *

・延床面積 27,804.86㎡ *

* 船場図書館のほか、船場生涯学習センター、文化芸能劇場、供用部分を含む。

・船場図書館延床面積

階 別	室 名	面積(㎡)
4 階	閲覧室（大阪大学蔵書）	1,864
3 階	閲覧室（大阪大学蔵書）	1,747
2 階	閲覧室（箕面市立図書館蔵書）、 カフェ	1,968
1 階	閉架書庫（大阪大学蔵書）	2,101
合 計		7,680

⑦ 萱野中央人権文化センター図書コーナー

- ・構 造 鉄筋コンクリート造 地上 3 階 地下 1 階
- ・敷地面積 2,861㎡ *
- ・建築面積 1,239㎡ *
- ・延床面積 2,844㎡ *

* 萱野中央人権文化センター、共用部分含む

・図書コーナー延床面積

階 別	室 名	面積(㎡)
1 階	開架閲覧室	244
地下 1 階	書 庫	60
合 計		304

* 事務室及び共用部分を除く。

3 事業沿革

年月日		事業の沿革
昭和40年 (1965)	2月15日	本館建物竣工
	6月 7日	市立中央公民館図書室と称し、事務室及び学習利用のための図書室の整備を始める。
	10月 9日	図書館創設準備事務所を設ける。
昭和41年 (1966)	4月 1日	箕面市立図書館条例を制定施行する。
	6月21日	図書館開館。図書約4,000冊、府立図書館回付図書1,270冊、計5,270冊
	6月25日	児童室に貸出図書1,700冊、参考図書100冊、絵本100冊を備えて館外貸出を始める。
	7月 4日	一般閲覧室に貸出用図書3,000冊、参考図書50冊、新聞2種、雑誌15種を備えて館外貸出を始める。
昭和45年 (1970)	8月10日	牧落配本所を市立青少年センター内に開設
昭和46年 (1971)	7月 7日	半町配本所を半町自治会館内に開設 (配本所数2ヶ所)
昭和47年 (1972)	7月15日	豊川配本所を豊川支所内に開設 (配本所数3ヶ所)
	8月 5日	移動図書館用車両を購入
	8月26日	移動図書館「みどり号」の巡回貸出を始める。(ステーション数6ヶ所)
昭和48年 (1973)	12月15日	如意谷配本所を如意谷団地集会所内に開設 (配本所数4ヶ所)
昭和49年 (1974)	6月 2日	図書館の日曜日開館を開始
昭和50年 (1975)	6月 4日	瀬川配本所を西南公民館内に開設 (配本所数5ヶ所)
	7月16日	図書館児童室で紙芝居の貸出を始める。
	11月22日	栗生団地配本所を栗生団地第2集会所内に開設 (配本所数6ヶ所)
	12月 2日	移動図書館中村自治会館前ステーション開設 (ステーション数12ヶ所)
昭和51年 (1976)	6月30日	止々呂美配本所を止々呂美支所内に開設 (配本所数7ヶ所)
	6月18日	移動図書館栗生団地第1住宅前ステーション開設 (ステーション数13ヶ所)
	11月15日	視覚障がい者を対象に「声の図書」(カセットテープ)の貸出を開始
昭和53年 (1978)	7月 1日	図書館3階増築工事着工
	8月 1日	移動図書館「みどり号」新車購入
	8月22日	移動図書館「みどり号」2世により巡回開始、搭載図書数2,600冊
昭和54年 (1979)	2月28日	図書館3階増築工事竣工
	4月 1日	図書館3階増築完成披露、開館
昭和55年 (1980)	7月17日	移動図書館今宮ステーション開設 (ステーション数14ヶ所)
昭和56年 (1981)	9月 4日	移動図書館船場西ステーション開設 (ステーション数15ヶ所)
昭和57年 (1982)	7月 2日	移動図書館栗生第4住宅ステーション開設 (ステーション数16ヶ所)
	7月22日	移動図書館青松園ステーション開設 (ステーション数17ヶ所)
	11月 1日	盲人用録音物貸受施設の指定を受ける。
	11月11日	移動図書館外院南公園ステーション開設 (ステーション数18ヶ所)
昭和59年 (1984)	4月 1日	重度障がい者貸出貸受施設の指定を受ける。
昭和60年 (1985)	2月15日	移動図書館小野原南ステーション開設 (ステーション数19ヶ所)
	4月 1日	東図書館建設工事着工
昭和61年 (1986)	3月15日	東図書館竣工
	5月 1日	東図書館開館(電算化実施。同開館に伴い、移動図書館ステーション数13ヶ所・3週間毎の巡回とし、豊川及び栗生団地配本所を廃止する。配本所数5ヶ所)
	9月16日	移動図書館船場南ステーション開設 (ステーション数14ヶ所)
	10月 1日	中央図書館建設工事着工
昭和62年 (1987)	4月 1日	箕面市立図書館協議会設置
昭和63年 (1988)	6月30日	中央図書館竣工
	11月 3日	中央図書館開館(東図書館との電算機によるオンライン化を開始)
	11月 4日	夜間開館試行開始(毎週1回午後7時まで)
平成元年 (1989)	5月14日	第1回箕面紙芝居まつり開催(主催:箕面紙芝居まつり実行委員会)
	8月 8日	移動図書館「みどり号」3世新車購入(9月5日巡回開始)搭載図書冊数3,800冊
平成2年 (1990)	2月13日	移動図書館オンライン化開始
	7月16日	(仮称)桜ヶ丘図書館建設工事着工
	8月30日	図書館協議会より「箕面市における図書館整備計画について(答申)」

年月日		事業の沿革
平成 3 年 (1991)	5月27日	桜ヶ丘図書館竣工
	6月 1日	桜ヶ丘図書館開館（同開館に伴い、4月18日桜ヶ丘ステーションを廃止し、6月4日瀬川西ステーション開設、移動図書館ステーション数14ヶ所）
	6月 2日	第1回箕面手づくり紙芝居コンクール最終審査会開催（主催：箕面市教育委員会、箕面紙芝居まつり実行委員会）（応募総数66点）
	7月 1日	（仮称）萱野南図書館建設工事着工
平成 4 年 (1992)	4月 1日	桜ヶ丘図書館開館時間を正午から午前10時に変更
平成 5 年 (1993)	2月 2日	萱野南図書館竣工
	2月 3日	萱野南図書館開館（同開館に伴い、1月12日船場南ステーション、1月28日船場西ステーションを廃止し、4月1日小野原東ステーション、4月6日白島ステーション開設）
	2月 9日	移動図書館栗生間谷ステーション廃止。4月13日西宿ステーション開設（ステーション数14ヶ所）
	4月 1日	（仮称）人権文化センター建設工事着工
	7月 9日	萱野南図書館夜間開館試行開始（第1金曜日を除く毎週金曜日午後7時まで）
	10月 2日	個人貸出冊数を5冊から10冊に変更
	10月 2日	萱野中央人権文化センター竣工
平成 6 年 (1994)	9月22日	移動図書館萱野ステーション廃止（ステーション数13ヶ所）
	9月26日	中央図書館、桜ヶ丘図書館、移動図書館が電算システム入替えのために10月10日まで休館
	10月 3日	東図書館、萱野南図書館が電算システム入替えのために休館（東は10月17日まで萱野南は10月24日まで）
	10月23日	萱野中央人権文化センター（らいとびあ21）内に図書コーナーを開設（管理運営は、教育委員会がセンター所管の人権文化部から事務委任を受け執行）
	10月25日	全図書館が第2期電算システムにより開館
平成 7 年 (1995)	1月31日	半町配本所廃止（1月17日の阪神・淡路大震災により半町自治会館全壊のため。配本所4ヶ所）
	3月29日	図書館協議会より「箕面市における図書館システムの在り方について（答申）」
平成 8 年 (1996)	3月31日	牧落配本所廃止（青少年センター廃止のため、配本所数3ヶ所）
	4月17日	学校図書館への配本サービス開始（市内13小学校）
	4月19日	移動図書館止々呂美ステーション開設（ステーション数14ヶ所）
	12月20日	図書館協議会より「箕面市立図書館による学校図書館へのサービスについて（建議）」
平成 9 年 (1997)	4月 4日	祝日開館の開始
	7月 1日	大阪府立・大阪市立図書館とのパソコン通信による所蔵検索、予約申込の開始
平成10年 (1998)	2月 1日	「赤ちゃんといっしょに絵本をたのしみましょう 0～3歳児まで」を発行
	4月 1日	4か月児健診時、ブックリストの配布開始
	7月 1日	箕面市立図書館だより「らぶっく」創刊号の発行
平成11年 (1999)	2月 1日	箕面市立図書館協議会委員の市民公募（2名）を始める
	2月 8日	（仮称）西南地区図書館建設工事着工
平成12年 (2000)	10月 2日	箕面市立図書館「資料費」増額のお願いについて（要望）
	12月12日	個人貸出冊数10冊から2週間で読めるだけの冊数に変更
平成13年 (2001)	1月12日	箕面市立西南図書館開館（同開館に伴い、移動図書館瀬川・瀬川西ステーション廃止（移動図書館ステーション数12ヶ所）、瀬川配本所廃止（配本所2ヶ所））
	3月 3日	西南図書館読書室開設
	4月 4日	夜間開館の開始 午後7時まで（中央／週2日、東・萱野南・西南／週1日）
	9月 1日	ファクシミリによる予約の開始
	10月11日	豊中一部地域の西南図書館利用の開始（隣接利用の開始）
	10月16日	自動貸出機の設置（中央図書館）

年月日		事業の沿革
平成14年 (2002)	9月 9日	電算システム入替えのために9月23日まで休館 9月24日から第3期電算システムの開始
	9月27日	インターネットによる蔵書検索開始
平成15年 (2003)	2月 1日	インターネットによる予約開始、予約冊数の制限をなくす。
	3月19日	図書館協議会より「図書館業務の委託のあり方について（答申）」
	3月31日	如意谷配本所廃止（配本所1ヶ所）
	5月 6日	豊中市との広域利用（蛍池・萱野南図書館での試行）開始
	8月 1日	「箕面市子ども読書活動推進委員会」設置
	10月30日	移動図書館今宮ステーション廃止（ステーション数11ヶ所）
平成16年 (2004)	4月23日	文部科学省より「子どもの読書活動優秀実践図書館表彰」を授与
	9月14日	延滞資料の未返却者に対する追加貸出の制限開始
	10月 5日	「箕面市子ども読書活動推進計画」策定
平成17年 (2005)	7月12日	移動図書館萱野（市立病院）ステーション開設（ステーション数12ヶ所）
	10月25日	「箕面市子ども読書活動推進計画実施計画」策定
	10月26日	移動図書館「みどり号」4世新車購入（10月26日巡回開始）搭載図書冊数2,000冊
	11月17日	移動図書館止々呂美ステーション②（照葉の里）開設（ステーション数13ヶ所）
平成18年 (2006)	2月 1日	大阪外国語大学附属図書館との連携開始
	4月 1日	図書館資料整備等業務、移動図書館運転業務及び配本車運転業務を委託
	5月31日	図書館協議会より「箕面市立図書館における市民のための図書館のあり方と指定管理者制度の導入について（意見書）」
平成19年 (2007)	3月15日	豊中市との広域利用（千里図書館・西南図書館での試行）開始
	4月 1日	予約冊数の制限を20冊に変更 西南図書館・東図書館で子どもの居場所事業（おおさか元気広場推進事業）開始
	5月30日	ホームページをリニューアル
平成20年 (2008)	3月 1日	「おひざでよんで はじめての赤ちゃん絵本 0・1・2歳児から」（「赤ちゃんといっしょに絵本をたのしみましょう」改訂版）を発行
	4月 4日	移動図書館箕面森町（とどろみの森学園：小中一貫校）（止々呂美ステーション③）への巡回開始するとともに、止々呂美ステーション①を止々呂美支所に変更（ステーション数14ヶ所）
	9月 1日	行政支援として職員向け予約本配本サービス開始
	10月15日	西南図書館貸館業務において公共施設予約システムによる仮予約受付開始
	12月 1日	貸出冊数を20冊、予約冊数を10冊に変更
平成21年 (2009)	4月1日	図書館ホームページのトップページにバナー広告掲載
	7月1日	中央図書館利用者に対する駐車場回数券配布の廃止
	10月9日	移動図書館止々呂美ステーション（とどろみの森学園：小中一貫校）を箕面森町中3丁目公園に変更（ステーション数14ヶ所）
平成22年 (2010)	3月1日	市内の全公共図書館が電算システム入替えのために3月18日まで休館
	3月19日	全図書館が第4期電算システムにより開館
	9月1日	eレファレンス開始（インターネットで調べものの相談受付）
平成23年 (2011)	2月13日	図書館協議会より「図書館における証明書発行業務について（意見書）」
	3月7日	箕面市施設再編特命チーム図書館サブチームが「箕面市図書館8館構想（たたき台）」を策定
	4月14日	図書館協議会より「箕面市図書館8館構想（たたき台）について（意見書）」
	4月22日	図書館ホームページでレファレンス事例検索開始
	6月1日	「いっしょによんで 3歳からのとしょかんおすすめ絵本」発行
	8月23日	「箕面市知の拠点づくりアクションプラン」策定
	9月1日	証明書発行業務開始（中央・東・萱野南・西南図書館）
平成24年 (2012)	4月20日	ICタグシステム（自動貸出・返却機等）の導入
	6月1日	豊能地区3市2町の広域利用開始
	6月1日	西南図書館駐車場料金取扱いの変更（図書館利用一回につき、一律30分まで無料へ）
	9月7日	移動図書館栗生外院ステーション（外院南公園内）を東分署（消防署）駐車場に変更

年月日		事業の沿革
平成 2 5 年 (2013)	3月14日	移動図書館白島ステーション巡回終了（ステーション数13ヶ所）
	4月2日	証明書発行拠点（桜ヶ丘図書館、萱野人権文化センター図書コーナー）
	4月25日	移動図書館小野原・小野原南・小野原東ステーション巡回終了（ステーション数10ヶ所）
	5月1日	移動図書館巡回周期を3週間から2週間に変更
	5月11日	箕面市立小野原図書館開館（証明書発行業務開始は5月14日）
	7月3日	全図書館ですくすくタイム開始
	10月1日	未返却者に対する貸出の取り扱いを変更（返却期日を過ぎると貸出停止）
平成 2 6 年 (2014)	4月1日	小野原図書館、萱野中央人権文化センター図書コーナーの証明書発行業務を多文化交流センター、萱野中央人権文化センターへ移行 第一金曜日の休館日を廃止
平成 2 7 年 (2015)	1月10日	中央図書館リニューアル工事のため休館（4月6日まで）
	4月1日	小野原・桜ヶ丘図書館、萱野中央人権文化センター図書コーナーについて、月曜日が祝日・休日に当たるときは開館開始
	4月7日	中央図書館リニューアルオープン（一階閲覧室をにぎやかエリア・一般エリアに区分けし、飲食が可能なくつろぎスペース、ウッドデッキテラスを設置） 中央図書館の開館時間を午前9時30分に変更
	7月1日	リクエスト図書について、府外公共図書館等からの取り寄せにかかる往復の郵送料を利用者負担に変更
	10月11日	中央・萱野南・西南・東図書館について、月曜日が祝日・休日に当たるときは開館開始
平成 2 8 年 (2016)	3月1日	図書館システム更新に伴い予約受付を休止（19日午前10時まで）し、臨時休館（桜ヶ丘・図書コーナーは7日間、他の図書館は1日臨時休館）
	3月19日	全図書館で第5期電算システムが稼働
	7月13日	萱野東小学校・第四中学校で公共図書館の図書の相互返却を試行実施
平成 2 9 年 (2017)	7月1日	豊能地区3市2町の広域利用を拡大し、北摂地区7市3町での広域利用を開始
	8月21日	1月4日を開館日にするため、箕面市立図書館管理運営規則を改正
	9月27日	移動図書館萱野ステーション（市立病院）巡回終了（ステーション数9ヶ所）
	10月11日	移動図書館止々呂美ステーション④（ゆりのき公園）を開設（ステーション数10ヶ所）
	12月29日	1月4日開館に伴い、年末年始休館期間中のポスト返却受付を中止
平成 3 0 年 (2018)	6月15日	小学校・第二中学校で公共図書館の図書の相互返却を試行実施
	12月18日	西南図書館地下駐車場の自動精算機更新
	12月20日	（仮称）箕面市立船場図書館の指定管理者を国立大学法人大阪大学に決定
平成 3 1 年 (2019)	4月17日	大阪府議会議員選挙より、西南図書館を投票所として利用開始
令和 2 年 (2020)	3月6日	新型コロナウイルス感染拡大防止のため、令和2年(2020年)3月6日から、全館及び移動図書館を臨時休館（ただし、予約図書の受付、貸出は継続）
	4月14日	全館、全面臨時休館
	5月20日	新型コロナウイルス感染拡大防止対策を講じて、一部サービスを除き、全館開館
	10月12日	東図書館リニューアル工事のため休館（翌2月26日まで）

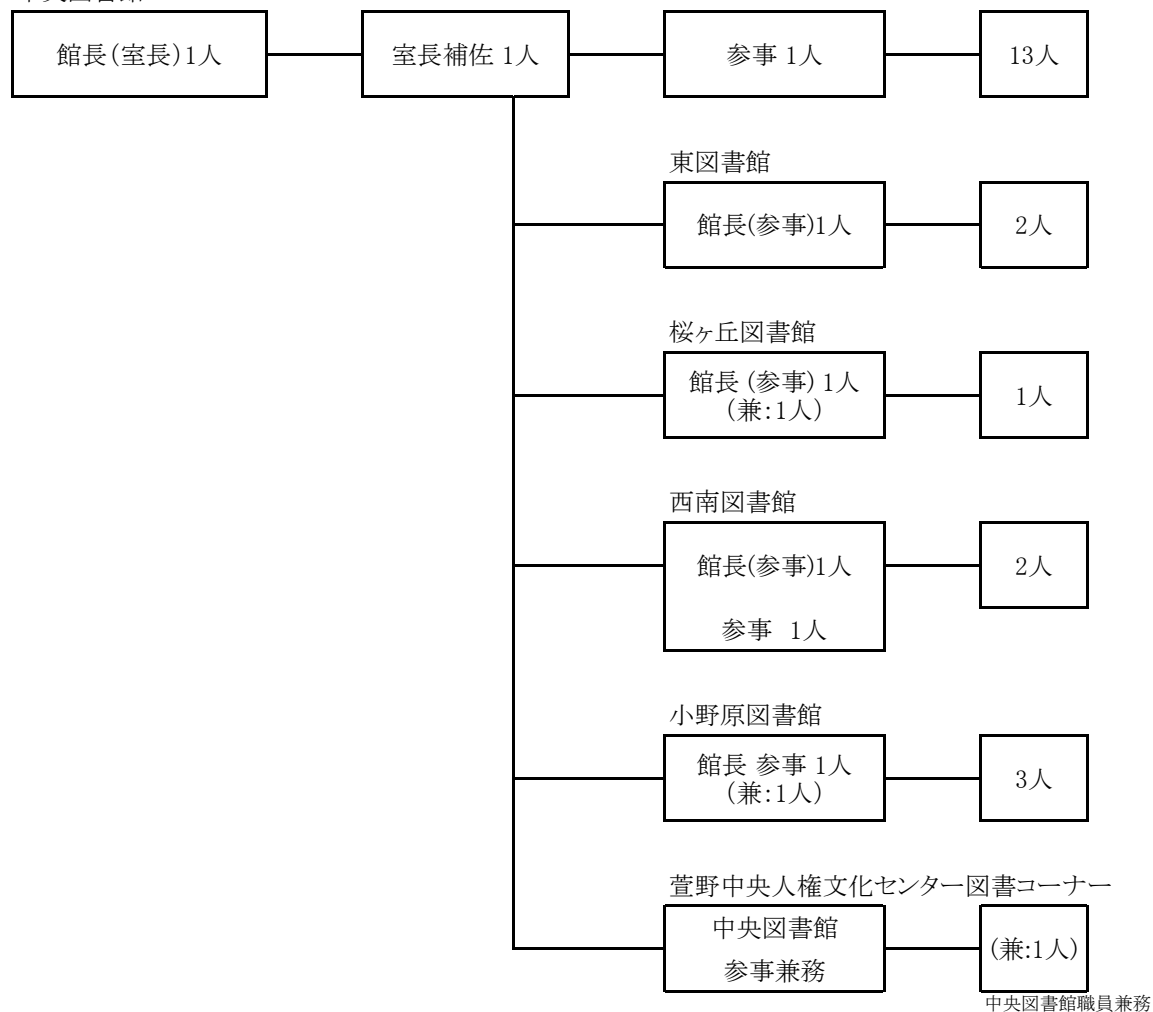
年月日		事業の沿革
令和 3 年 (2021)	1月21日	インターネットによる予約の年齢制限を撤廃
	2月12日	大阪大学外国学図書館での、予約図書の貸出・返却受渡サービスを終了
	2月16日	インターネットによるパスワード再発行受付の開始
	2月27日	東図書館をリニューアルオープン（一階閲覧室をにぎやかエリア・一般エリアに区分けし、飲食が可能なくつろぎスペースを設置）
	3月1日	萱野南図書館を閉館
	3月1日	電子書籍・オーディオブック貸出開始
	4月1日	個人利用申込書（様式第2号）から性別欄を削除
	4月1日	豊能町との相互利用（試行）開始
	4月23日	新型コロナウイルス感染拡大防止のため、4月25日から全館及び移動図書館を全面臨時休館
	4月28日	予約図書の郵送サービス（着払）を開始（貸出期間は3週間、箕面市所蔵の資料のみ）
	4月28日	移動図書館今宮西ステーション巡回終了（ステーション数9ヶ所）
	4月30日	萱野南図書館を廃止
	5月1日	箕面市立船場図書館（指定管理者：国立大学法人大阪大学）が開館（他の図書館同様6月20日まで臨時休館）
	5月1日	郵送での「貸出券」発行申請サービスの試行実施を開始
	5月12日	臨時休館を継続しながら、予約図書の貸出に限り再開（移動図書館を含む） 船場図書館以外は、通常時の開館時間に予約図書を貸出 船場図書館は平日9時から19時（通常20時まで）
	6月21日	6月18日の緊急事態宣言解除に伴い、6月21日（月）から開館（他館は休館日のため船場図書館のみこの日から開館）
	7月10日	第30回箕面手づくり紙芝居コンクール審査表彰を非公開オンラインにより開催し、今回をもって終了
	10月14日	電子図書館使い方講座開始（以降毎月実施予定）
	12月8日	はじめてのスマートフォン体験講座開始（以降毎月実施予定）
	12月10日	中央図書館にてDVD貸出を試行開始
令和 4 年 (2022)	3月1日	東図書館、西南図書館にてDVD貸出を試行開始
	3月1日	箕面市、豊能町相互利用本格実施
	4月1日	船場図書館にてDVD貸出を試行開始
	4月1日	電子雑誌閲覧サービスの開始
	4月14日	移動図書館栗生外院ステーション巡回終了（ステーション数8ヶ所）
	4月15日	移動図書館如意谷・外院ステーション巡回終了（ステーション数6ヶ所）
	4月21日	移動図書館新稲・牧落ステーション巡回終了（ステーション数4ヶ所）
	4月21日	移動図書館新稲・牧落ステーション巡回終了（ステーション数4ヶ所）
令和 5 年 (2023)	3月24日	移動図書館下止々呂美・森町中ステーション巡回終了（ステーション数2ヶ所）
	3月29日	移動図書館上止々呂美・森町南ステーション巡回終了（ステーション数0ヶ所）
	3月31日	移動図書館事業を廃止
	7月1日	西南図書館駐車場を24時間利用可能に変更
	7月1日	西南図書館活性化のため、西南図書館2階エリア等管理運営業務委託を開始
令和 6 年 (2024)	2月13日	貸出券のオンライン申請受付開始
	5月7日	スマートフォンでの貸出券バーコード表示サービス開始
	6月5日	歴史的音源提供サービス開始
	6月18日	インターネットの蔵書検索における書影表示を開始
令和 7 年 (2025)	3月31日	証明書発行業務終了

4 組織

(1) 箕面市立図書館組織図(令和6年4月1日現在)

教育委員会事務局 子ども未来創造局 中央図書館

中央図書館



(2) 図書館職員構成

区分	室長		室長補佐		参事		一般職員		任期付職員		再任用職員		職員合計	
	うち司書 資格有り		うち司書 資格有り		うち司書 資格有り		うち司書 資格有り		うち司書 資格有り		うち司書 資格有り		うち司書 資格有り	
中央図書館	1	1	1	1	1	1	4	3	7	7	2	1	16	14
東図書館					1	1			2	1			3	2
桜ヶ丘図書館									1	1			1	1
図書コーナー													0	0
西南図書館					2	1	1	1	1	1			4	3
小野原図書館									2	1	1	1	3	2
合 計	1	1	1	1	4	3	5	4	13	11	3	2	27	22

* 兼務職員は主館にてカウントしています。

(3) 令和6年度(2024年度)図書館協議会委員

区 分	氏 名
学 校 関 係 者	山 下 純
社 会 教 育 関 係 団 体 等	高 野 俊 子
〃	○ 日 根 真 理
家 庭 教 育 関 係 団 体 等	細 江 祐 子
〃	鳥 崎 路 子
学 識 経 験 者	野 本 淳 子
〃	森 美 由 紀
〃	◎ 渡 邊 智 山
市 民 公 募	増 田 友 美
〃	伊 藤 美 保

任期: 令和5年7月1日～令和7年6月30日

* ◎印は会長、○印は副会長を示す。

(4) 令和6年度(2024年度)図書館協議会開催状況

開催日等	場 所	協 議 事 項
第1回 10月15日 (火)	箕面市立中央図書館 2階 視聴覚室	1 令和6年度実施事業について 2 令和5年度事業概要について 3 その他
第2回 2月19日 (水)	箕面市立中央図書館 2階 視聴覚室	1 施設利用者アンケートの実施について 2 令和7年度の主要事業について 3 その他

5 予算

(1) 令和7年度(2025年度)予算総括表及び対前年度比較(当初予算)

区 分 科 目	予算額	前年度 予算額	対前年度比	比 率		
				A	B	C
一 般 会 計	(千円) 73,480,000	(千円) 68,750,000	(%) 106.88	(%) —	(%) —	(%) —
(款)教 育 費	9,081,320	7,239,233	125.45	(10.53) 12.36	—	—
(項)社会教育費	1,123,609	944,593	118.95	(1.37) 1.53	(13.05) 12.37	—
(目)図書館費	420,396	139,390	301.60	(0.20) 0.57	(1.93) 4.63	(14.76) 37.41

* 予算額には臨時経費を含む。

A…一般会計に対する比率 B…教育費に対する比率

C…社会教育費に対する比率 ()は前年度を示す

(2) 年度別資料費状況

〈令和3年度から令和6年度は決算額、令和7年度は当初予算額〉

(単位:円)

年 度 区 分		令和3年度	令和4年度	令和5年度	令和6年度	令和7年度
資 料 費		55,495,337	55,413,345	55,983,995	55,357,176	56,471,962
内 訳	図 書 類	47,040,824	47,195,037	47,546,802	46,772,400	46,948,000
	電 子 書 籍	1,513,476	1,649,554	1,644,181	1,649,341	1,650,000
	新聞・雑誌追録	6,941,037	6,568,754	6,793,012	6,935,435	7,873,962

* 図書類にはAV・録音図書を含む。

* 電子書籍は令和2年度から貸出実施(令和2年度の電子書籍購入費は臨時事業として別途あり)

6 図書館資料

(1)館別蔵書冊数(令和7年3月末現在)

(単位:冊・%)

区 分		中 央	東	桜ヶ丘	西 南	小野原	船 場	図書コーナー	配本所	合 計
一 般	冊数	260,165	86,825	20,742	68,101	26,332	76,808	28,998	—	567,971
	比率	68.6	69.8	61.2	67.3	57.6	63.8	53.1	—	65.9
児 童	冊数	119,068	37,635	13,148	33,045	19,419	43,532	25,572	2,436	293,855
	比率	31.4	30.2	38.8	32.7	42.4	36.2	46.9	100.0	34.1
合 計	冊数	379,233	124,460	33,890	101,146	45,751	120,340	54,570	2,436	861,826
	比率	100.0	100.0	100.0	100.0	100.0	100.0	100.0	100.0	100.0

※比率は各項につき四捨五入したため、合計が100%とならない場合があります。

(2)館別視聴覚資料等保有数(令和7年3月末現在)

区 分	単位	中 央	東	桜ヶ丘	西 南	小野原	船 場	図書コーナー	配本所	電子図書	合 計
録 音 図 書	タイトル	958	—	—	—	—	—	—	—	—	958
コンパクト ディスク	点	360	349	—	434	—	1,107	—	—	—	2,250
D V D	点	268	331	—	317	—	251	—	—	—	1,167
紙 芝 居	組	1,457	2,484	300	769	303	1,079	825	—	4	7,221
合 計		3,043	3,164	300	1,520	303	2,437	825	—	4	11,596

(3)令和6年度(2024年度)電子図書、電子雑誌及びオーディオブック利用状況

区 分	蔵書数	利用者数	予約冊数	利用回数
電子図書	1,941	1,047	913	5,541
電子雑誌	—	—	—	2,384
オーディオブック	7,468	1,170	—	2,442
合計	9,409	2,217	913	10,367

(4)館別図書購入冊数

館(部門)別		購入冊数(冊)	図書購入費(円)	平均単価(円)
中央 図書館	一般図書	4,157	7,836,558	1,885
	児童図書	2,707	4,520,922	1,670
	参考図書	175	1,014,449	5,797
	紙芝居	63	133,491	2,119
	A V 資料	4	53,130	13,283
	録音図書	0	0	-
	計	7,106	13,558,550	1,908
東 図書館	一般図書	2,583	4,543,286	1,759
	児童図書	1,274	2,335,457	1,833
	参考図書	26	224,547	8,636
	紙芝居	12	42,907	3,576
	A V 資料	0	0	-
	録音図書	0	0	-
	計	3,895	7,146,197	1,835
桜ヶ丘 図書館	一般図書	802	1,400,620	1,746
	児童図書	721	1,150,358	1,596
	参考図書	4	45,163	11,291
	紙芝居	4	8,231	2,058
	A V 資料	0	0	-
	録音図書	0	0	-
	計	1,531	2,604,372	1,701
西南 図書館	一般図書	1,862	3,495,784	1,877
	児童図書	1,494	2,788,258	1,866
	参考図書	10	112,291	11,229
	紙芝居	51	125,739	2,465
	A V 資料	11	632,280	57,480
	録音図書	0	0	-
	計	3,428	7,154,352	2,087
小野原 図書館	一般図書	1,769	2,967,147	1,677
	児童図書	1,350	2,226,486	1,649
	参考図書	3	48,510	16,170
	紙芝居	18	43,090	2,394
	A V 資料	0	0	-
	録音図書	0	0	-
	計	3,140	5,285,233	1,683
船場 図書館	一般図書	2,476	5,040,917	2,036
	児童図書	1,405	2,752,535	1,959
	参考図書	19	261,594	13,768
	紙芝居	38	84,493	2,224
	A V 資料	0	0	-
	録音図書	0	0	-
	計	3,938	8,139,539	2,067
図書 コーナー	一般図書	967	1,603,742	1,658
	児童図書	768	1,220,932	1,590
	参考図書	1	16,830	16,830
	紙芝居	18	42,653	2,370
	A V 資料	0	0	-
	録音図書	0	0	-
	計	1,754	2,884,157	1,644
合 計	一般図書	14,616	26,888,054	1,840
	児童図書	9,719	16,994,948	1,749
	参考図書	238	1,723,384	7,241
	紙芝居	204	480,604	2,356
	A V 資料	15	685,410	45,694
	録音図書	0	0	-
	計	24,792	46,772,400	1,887

7 利用状況

(1)個人貸出

区 分		中 央	東	桜ヶ丘	西 南	小野原	船場	図書コーナー	移動図書館	配本所	合 計
開館 日数 (開回 数)	R5	100.3% 312日	100.3% 312日	100.3% 312日	100.3% 312日	100.3% 312日	99.7% 354日	100.3% 312日	-	102.0% 50日	
	R6	101.3% 316日	101.3% 316日	101.3% 316日	101.3% 316日	101.3% 316日	100.0% 354日	101.3% 316日	-	100.0% 50日	
実 利 用 者 数 (人)	一 般	R5	中央に含む								99.9% 24,772
		R6									103.7% 25,697
	児 童	R5									96.0% 4,792
		R6									96.7% 4,634
	合 計	R5									99.2% 29,564
		R6									102.6% 30,331
貸 出 冊 数 (冊)	一 般	R5	100.6% 282,492	101.3% 174,698	106.4% 82,336	99.3% 166,280	98.3% 121,587	97.1% 134,809	102.7% 35,506	-	100.1% 997,708
		R6	100.0% 282,504	99.8% 174,327	96.0% 79,031	98.3% 163,393	96.0% 116,718	108.4% 146,154	102.4% 36,350	-	100.1% 998,477
	児 童	R5	99.3% 153,144	97.7% 112,238	101.7% 54,976	107.6% 121,596	101.0% 93,815	94.0% 132,377	103.8% 38,843	-	88.3% 1,509 708,498
		R6	106.1% 162,510	97.8% 109,750	99.5% 54,687	100.9% 122,689	97.0% 90,991	99.1% 131,185	91.4% 35,519	-	62.8% 947 708,278
	合 計	R5	100.2% 435,636	99.8% 286,936	104.5% 137,312	102.6% 287,876	99.5% 215,402	95.6% 267,186	103.3% 74,349	-	88.3% 1,509 1,706,206
		R6	102.2% 445,014	99.0% 284,077	97.4% 133,718	99.4% 286,082	96.4% 207,709	103.8% 277,339	96.7% 71,869	-	62.8% 947 1,706,755

* 欄内の上段は、対前年度比を示す。

* 児童数は、小学生以下を集計した。

* 移動図書は巡回回数、配本所は開設回数を示す。

(2) 団体貸出

区 分		中 央	東	桜ヶ丘	西 南	小野原	船 場	図書 コーナー	移動 図書館	合 計	
登録数 (団体)		R5	260	中央に含む							260
		R6	279								279
貸出冊数 (冊)	学校図書館	R5	7,403	4,846	0	3,049	0	2,402	1,674	0	19,374
		R6	8,999	4,747	0	3,043	0	2,583	509	0	19,881
	その他	R5	6,937	2,810	1,125	2,849	948	1,328	1,849	0	17,846
		R6	6,774	2,958	1,254	3,528	2,001	3,372	1,766	0	21,653
	合計	R5	14,340	7,656	1,125	5,898	948	3,730	3,523	0	37,220
		R6	15,773	7,705	1,254	6,571	2,001	5,955	2,275	0	41,534

(3) 視覚障がい者サービス

区 分 \ 年 度			令和 5 年度	令和 6 年度
			タイトル (件)	タイトル (件)
録音資料貸出	録音図書	自館所蔵分	103	110
		他館借用分	69	62
		計	172	172
	録音雑誌	自館所蔵分	0	0
		他館借用分	2	0
		計	2	0
	合計		174	172
	対面朗読実施件数(件)*		149	183

* 朗読はささゆり声の会会員が実施

(4) 情報提供サービス

件 数	令和 5 年度	令和 6 年度
箕面市トップページアクセス(件)	773,793	709,277
図書館トップページアクセス(件)	407,430	419,386
蔵書情報検索(件)	2,500,583	3,182,733
インターネットサービス パスワード登録者数(人)	32,023	34,462
インターネット予約冊数(冊)	345,217	361,781

(5) 視聴覚資料(AV)貸出件数 (単位:件)

年 度	中 央	東	船 場	西 南	合 計
令和5年度	1,856	2,489	1,343	1,326	7,014
令和6年度	1,702	2,401	1,227	1,447	6,777

*DVD貸出の試行開始: 中央はR3年12月から、東・西南はR4年3月から、船場はR4年4月から

(6) 予約・リクエスト受付件数 (単位:件)

区 分 \ 年 度	令 和 5 年 度			令 和 6 年 度		
	窓 口	その他	計	窓 口	その他	計
中 央	13,707	100,393	114,100	14,062	105,712	119,774
東	13,055	55,489	68,544	12,253	58,761	71,014
桜ヶ丘	3,449	40,662	44,111	3,366	40,090	43,456
西 南	5,466	50,104	55,570	5,600	50,522	56,122
小 野 原	3,612	49,529	53,141	4,937	50,832	55,769
船 場	3,987	43,761	47,748	3,958	49,230	53,188
図書コーナー	2,967	17,938	20,905	2,203	19,002	21,205
合 計	46,243	357,876	404,119	46,379	374,149	420,528

*その他はインターネット予約、館内OPACの件数

(7) 集会室利用者数(自習利用)

区分 \ 年度	令 和 5 年 度				令 和 6 年 度			
	中 央	東	船 場	合 計	中 央	東	船 場	合 計
利 用 者(人)	96.5% 3,948	144.4% 2,711	138.8% 5,509	122.4% 12,168	136.7% 5,397	94.1% 2,551	133.7% 7,364	125.8% 15,312

* 欄内の上段は対前年比

(8) 北摂地区7市3町図書館広域利用

	実利用者数(人)	貸出冊数(冊)	箕面市民の借受冊数(冊)
豊中市	2,601	55,450	11,116
池田市	839	26,875	3,745
豊能町	69	2,882	34,079
能勢町	8	105	15
吹田市	650	11,503	4,959
高槻市	16	187	88
茨木市	202	3,591	8,930
摂津市	6	43	139
島本町	0	0	0

* 令和3年4月1日より箕面市、豊能町相互利用(試行)開始

* 令和4年3月1日より箕面市、豊能町相互利用を正式に開始

(9)相互貸借件数

		図 書 館 名	令和 5 年 度		令和 6 年 度	
			借 用	貸 出	借 用	貸 出
国立		国 立 国 会 図 書 館	5	0	4	0
大阪府内	府立	大 阪 府 立 図 書 館	1,895	78	1,911	62
	市町村立	大 阪 市 立 図 書 館	493	137	508	127
		能勢町生涯学習センター図書室	0	20	0	14
		豊 能 町 立 図 書 館	2	954	2	984
		池 田 市 立 図 書 館	40	5	29	11
		豊 中 市 立 図 書 館	849	649	866	530
		吹 田 市 立 図 書 館	654	1,228	519	1,138
		摂 津 市 民 図 書 館	10	22	3	69
		茨 木 市 立 図 書 館	117	116	118	149
		高 槻 市 立 図 書 館	44	24	59	20
		島 本 町 立 図 書 館	1	23	0	5
		枚 方 市 立 図 書 館	90	98	93	120
		交 野 市 立 図 書 館	11	42	13	42
		寝 屋 川 市 立 図 書 館	14	55	17	47
		門 真 市 立 図 書 館	9	6	21	9
		四 条 畷 市 立 図 書 館	3	20	2	38
		大 東 市 立 図 書 館	17	51	12	25
		東 大 阪 市 立 図 書 館	52	127	38	146
		八 尾 市 立 図 書 館	17	31	14	27
		柏 原 市 立 図 書 館	13	39	7	31
		守 口 市 立 図 書 館	4	1	6	8
		松 原 市 立 図 書 館	20	5	25	11
		羽 曳 野 市 立 図 書 館	11	3	16	2
		藤 井 寺 市 立 図 書 館	10	9	8	13
		富 田 林 市 立 図 書 館	18	48	13	49
		大 阪 狭 山 市 立 図 書 館	7	10	1	4
		河 内 長 野 市 立 図 書 館	29	63	27	59
		千 早 赤 阪 村 図 書 室	0	0	0	0
		太 子 町 立 図 書 館	0	112	0	71
		河 南 町 立 中 央 公 民 館 図 書 室	0	0	0	0
		堺 市 立 図 書 館	72	68	113	78
		高 石 市 立 図 書 館	1	1	2	2
		泉 大 津 市 立 図 書 館	5	5	9	4
		忠 岡 町 図 書 館	1	28	5	4
		和 泉 市 立 図 書 館	39	37	64	36
		岸 和 田 市 立 図 書 館	22	9	19	6
		貝 塚 市 民 図 書 館	7	1	2	0
		泉 佐 野 市 立 図 書 館	17	4	9	1
		熊 取 町 立 図 書 館	5	6	1	10
		泉 南 市 立 図 書 館	2	5	3	28
		阪 南 市 立 図 書 館	2	6	4	16
	岬 町 立 図 書 館	0	0	0	0	
	田 尻 町 立 図 書 館	0	0	0	2	
府 内 小 計			4,603	4,146	4,559	3,998
大阪府外	公共図書館		9	50	9	23
府 外 小 計			9	50	9	23
大学図書館			23	0	40	6
合 計			4,640	4,196	4,612	4,027

8 各種集会・事業実施状況

区分	名 称	回数	参加者数	開催場所	実施形態
中央図書館	おはなし会	11	148	中央図書館	共催 ・おはなしじゅうたん
	はじめてのおはなし会	29	513	中央図書館	市主催
	箕面・世界子どもの本アカデミー賞授賞式	1	300	メイプルホール	市主催
	はじめてのスマホ体験講座	11	107	中央図書館ほか	市主催
	電子図書館使い方講座	8	9	中央図書館ほか	市主催
	計	60	1,077		
東図書館	子どもと本のまつり	1	227	東図書館	共催 ・おはなしグループみのむし ・東図書館うきうきひろばの会
	おはなし会	50	407	東図書館	共催 ・おはなしグループみのむし
	はじめてのおはなし会	10	130	東図書館	市主催
	東図書館うきうきひろば	39	496	東図書館	委託 ・東図書館うきうきひろばの会
	東図書館で世界のボードゲームを楽しもう！	1	23	東図書館	共催 ・梅花女子大学
	計	101	1,283		
桜ヶ丘図書館	子どもと本のまつり	1	102	桜ヶ丘図書館	共催 ・おはなしぼうや
	クリスマスおたのしみ会	1	139	桜ヶ丘図書館	共催 ・おはなしぼうや
	おはなし会	38	245	桜ヶ丘図書館	共催 ・おはなしぼうや
	はじめてのおはなし会	12	46	桜ヶ丘図書館	共催 ・おはなしぼうや
	計	52	532		
西南図書館	はじめてのおはなし会	47	963	西南図書館	共催 ・おはなしにじの会
	映画会	52	1,030	西南図書館	市主催
	フリースペース	312	5,057	西南図書館	共催 ・MerryTime
	おやこ寄席	2	17	西南図書館	共催 ・大阪大学落語研究部
	西南寄席	10	254	西南図書館	共催 ・大阪大学落語研究部
	ブロックであそぼう	1	4	西南図書館	共催 ・MerryTime
	ボードゲームを楽しもう！	3	64	西南図書館	共催 ・MerryTime
	西南図書館おばけフェスティバル	1	152	西南図書館	共催 ・MerryTime
	お楽しみワークショップ	1	76	西南図書館	共催 ・MerryTime
	親子で聞く「防災の話」	1	4	西南図書館	共催 ・MerryTime
	わくわくフェスティバルat西南図書館	1	887	西南図書館	共催 ・MerryTime
	ケルト・北欧の森の音楽会	1	84	西南図書館	共催 ・MerryTime
	計	432	8,592		

区分	名 称	回数	参加者数	開催場所	実施形態
船場図書館	はじめてのおはなし会	18	348	船場図書館	共催 ・はじめてのおはなし会ボランティア
	おはなし会スペシャル	1	30	船場図書館	共催 ・はじめてのおはなし会ボランティア ・おはなしサークルたんぼぼ
	「春の絵本まつり」	1	19	船場図書館	共催 ・ボランティアグループ絵本のはな
	「秋に薫る絵本のはな」	1	19	船場図書館	共催 ・ボランティアグループ絵本のはな
	図書館利用講座	2	23	船場生涯学習センター	主催 ・国立大学法人大阪大学（船場生涯学習センター指定管理者）講師 ・国立大学法人大阪大学（船場図書館指定管理者）職員
	「サワディー！もっと！知りタイ！タイの文化」	1	40	船場図書館	主催 ・大阪大学外国語学部タイ語専攻
	「大丸の顧客と競合店」	1	36	船場図書館	講師 ・大阪大学大学院経済学研究科教員
	「子どものことばの世界に飛び込む」	1	30	船場図書館	講師 ・大阪大学大学院人間科学研究科 教員
	「親子で学ぶ台湾」	1	15	船場図書館	主催 ・大阪大学外国語学部台湾研究講座
	「あそんで学ぼう！ハンガリーの料理」	1	37	船場図書館	主催 ・大阪大学外国語学部ハンガリー語専攻
	「第2回 遊んで学ぶ Xin chào ベトナム！」	1	20	船場図書館	主催 ・大阪大学外国語学部ベトナム語専攻
	「阪大生がリポートするベトナム」	1	35	船場図書館	主催 ・大阪大学外国語学部ベトナム語専攻
	「日本文化紹介講座 日本写真史の謎」	1	39	船場図書館	共催 ・大阪大学日本語日本文化教育センター
	多文化紹介イベント「まふがっこ」	2	14	船場図書館	主催 ・箕面市国際交流協会（MAFGA）
	「せんばこどもたぶんかクラブ」	30	93	船場図書館	運営 ・箕面市国際交流協会（MAFGA）協力 ・大阪大学大学院人文学研究科附属複言語・複文化共存社会研究センター（阪大ふくふくセンター）
	こども未来会議「こんな図書館がいいなあ」	1	9	船場図書館	主催 ・箕面船場まちづくり協議会
	インスタントラーメンの袋でポーチを作ろう！	1	30	船場図書館	主催 ・VVV-Craft（箕面市認定NP0）
	計	65	837		
図小書野館原	おはなし会	51	243	小野原図書館	共催 ・ピッコリーノ
	はじめてのおはなし会	48	397	小野原図書館	共催 ・ピッコリーノ
	計	99	640		

9 市民協働に関する取り組み

(1) 西南図書館読書室の運営 (MerryTime委託事業)

読書室は、展示コーナーを設けているほか、コーヒー・紅茶が飲める、本のあるくつろぎのスペースとして運営している。

利用者数：12,637人

○西南図書館テーマ展示・関連講座の協働企画・運営

内容・参加人数はp22～23「各種集会・事業実施状況」に記載

(2) 子どもの居場所の運営

(東図書館うきうきひろばの会、MerryTime委託事業)

実施場所：東図書館（うきうきひろば）・西南図書館（フリースペース）

実施回数：351回

利用者数：5,553人

10 学校・学校図書館との連携

箕面市では学校図書館の充実に向けて、平成4年（1992年）から学校図書館司書の配置を開始し、平成10年（1998年）には全小・中学校図書館に配置を完了した。箕面市立図書館では、学校図書館司書との連携学習会を定期的に行い、学校との連携を図っている。

(1) 学校

①市内小学校3年生の図書館訪問の受入

実施館：中央・東・西南・船場図書館

②中学2年生職場体験学習の受入

実施館：中央・東・西南・船場図書館

③学級貸出

貸出実績 80冊

(2) 学校図書館

①貸出

貸出冊数 19,881冊

②移管冊数（公共図書館から学校図書館への移管）

339冊

③レファレンス 2件

④司書連携学習会の開催

- ・6月 「y o m o y o m o」の選書について
- ・10月 「よんだ？よむぞう！」の選書について
- ・11月 学校・公共それぞれの取組事例紹介
- ・2月 6年生国語掲載「公共図書館を利用しよう」について意見交換、年度末総括

⑤ブックリストの共同作成

- ・「よんだ よむぞう」（図書館内及び市立小学校3年生に配布）
- ・「y o m o y o m o」（図書館内及び市立中学校全生徒に配布）

1 1 子ども読書活動推進に関する取り組み

子どもの「読書離れ」が危惧される中、国においては、子どもの健やかな成長に資することを目的とする「子どもの読書活動の推進に関する法律」が平成13年(2001年)に制定されました。箕面市においても平成16年(2004年)「箕面市子ども読書活動推進計画」を、平成17年(2005年)「箕面市子ども読書活動推進計画 実施計画」を策定しました。

現在は、令和7年3月策定の「第五次箕面市子どもプラン」にその内容を引き継ぎ、子どもの読書活動を推進しています。

(1) 基本方針

- ・乳幼児期から、いつもそばに本がある環境をつくる。
- ・連携による読書環境の充実をすすめる。
- ・大人が子どもと本の架け橋になる。

(2) 令和6年度(2024年度) 主な事業

○絵本ですくすく事業(4か月児健診時絵本紹介)

地域保健室・箕面子ども文庫連絡会との連携事業

平成18年5月から、乳幼児(4か月児)健診時に絵本をとおしての子育ての大切さを案内

実施日:毎月第2・4水曜日

参加数:825組

○保育所(市立・私立)・幼稚園・子ども文庫・おはなしグループへの団体貸出

- ・保育所・幼稚園貸出冊数 4,439冊
- ・子ども文庫・おはなしグループ貸出冊数 4,067冊

○箕面・世界子どもの本アカデミー賞

・授賞式

日時:令和6年12月14日(土)午後2時から3時30分

場所:箕面市立メイプルホール大ホール

内容:各部門受賞作の発表、受賞記念オスカー像の授与、受賞者記念スピーチ

参加者:300人

授賞式出席作家:青柳碧人氏、長谷川義史氏

・オーサービジット実績

富安陽子氏	令和7年2月4日(火)	南小学校 270人
	令和7年2月19日(水)	豊川南小学校 343人
青柳碧人氏	令和7年3月5日(水)	第五中学校 306人
	令和7年3月6日(木)	第二中学校 242人

参加者合計:1,161人

12 令和7年度(2025年度)受入逐次刊行物リスト(雑誌・新聞目録)

I. 収録範囲

この目録は、令和7年4月1日現在、箕面市立図書館において継続的に受け入れ中の雑誌・新聞を収録したものである。

II. 収録冊数・館別受入冊数

(1) 収録冊数

◇日本語の雑誌：284種類 ◇外国語の雑誌：5種類 ◇新聞：32種類

ただし、日本語と外国語の2カ国語併記の雑誌は、日本語の雑誌として数えた。
また、新聞の冊数の中に縮刷版を含めていない。

(2) 館別受入冊数

	雑 誌【種類】	新聞【種類】 (縮刷版除く)
中央図書館	108	22
東図書館	58	15
桜ヶ丘図書館	18	9
西南図書館	69	11
小野原図書館	30	13
船場図書館	62	16
萱野中央人権文化センター図書コーナー	26	11

III. 誌名の読み

◇誌名の前につく月刊・季刊等の表示は誌名に含めていない。

ただし、『週刊新潮』と『新潮』との区別の必要上、『週刊』を含んだ形を誌名としている場合がある。

◇ヴァ・ヴィ・ヴ・ヴェ・ヴォはそれぞれバ・ビ・ブ・ベ・ボと読み替える。

IV. 構成・排列

(1) 日本語の雑誌：誌名の五十音順

①雑誌 ②点字雑誌

(2) 外国語の雑誌：誌名のアルファベット順

(3) 新 聞：紙名の五十音順

①日刊紙 ②日刊以外の新聞 ③縮刷版

V. 所蔵館の表示

中：中央図書館 東：東図書館 桜：桜ヶ丘図書館
西：西南図書館 小：小野原図書館 船：船場図書館
人：萱野中央人権文化センター図書コーナー

VI. 保存期間

原則として保存期間は下記のとおりである。

◇雑 誌

	2023.8まで	2023.9から
週刊誌	3ヶ月	6ヶ月
隔週刊	6ヶ月	1年
月2回刊	6ヶ月	1年
月刊	1年	3年
隔月刊以上	3年	3年

◇新 聞

新聞	3ヶ月	縮刷版は永年保存
中央図書館		朝日新聞、日本経済新聞
東図書館		読売新聞
西南図書館		産経新聞
船場図書館		毎日新聞

} 1年保存

誌 名	出版者	刊行頻度	中	東	船	西	人	桜	小
I'm home:アイムホーム	商店建築社	隔月刊			○				
AERA:アエラ	朝日新聞出版	週刊				○			○
AERA with Kids:アエラ・ウィズ・キッズ	朝日新聞出版	季刊	○			○	○		
赤ちゃんと!	赤ちゃん和妈妈社	月刊			○				
明日の友	婦人之友社	隔月刊		○					
amakara techo:あまから手帖	クリエイテ関西	月刊			○				
ALBATROSS VIEW:アルバトロスビュー	プレジデント社	月2回			○				
an・an:アンアン	マガジンハウス	週刊							○
安心	ブティック社	隔月刊			○				
&Premium:アンドプレミアム	マガジンハウス	月刊				○			
いただきます ごちそうさま	メイト	季刊					○		
一枚の繪	一枚の繪	隔月刊		○					
一個人	KKベストセラーズ	隔月刊				○			
田舎暮らしの本	宝島社	月刊			○				
Will:ウィル	ワック出版社	月刊			○				
WEDGE:ウェッジ	ウェッジ	月刊	○	○					
UOMO:ウオモ	集英社	月刊				○			
うかたま	農山漁村文化協会	季刊		○					
美しいキモノ	ハースト婦人画報社	季刊	○						
AIRLINE:エアライン	イカロス出版	月刊			○				
栄養と料理	女子栄養大学出版部	月刊	○						
eclat:エクラ	集英社	月刊			○				
絵芝居	絵芝居研究会	月刊	○						
SFマガジン	早川書房	隔月刊	○						
ESSE:エッセ	扶桑社	月刊				○	○	○	
NHK 囲碁講座	NHK出版	月刊	○						
NHK きょうの健康	NHK出版	月刊		○		○		○	
NHK きょうの料理	NHK出版	月刊	○	○				○	
NHK きょうの料理 ビギナーズ	NHK出版	月刊					○		○
NHK 趣味の園芸	NHK出版	月刊		○				○	
NHK 趣味の園芸 やさいの時間	NHK出版	隔月刊	○			○			
NHK 将棋講座	NHK出版	月刊	○						
NHK すてきにハンドメイド	NHK出版	月刊		○	○				
FQ KIDS	アクセスインターナショナル	年2回			○				
FQ JAPAN	アクセスインターナショナル	季刊			○				
ELLE gourmet:エルグルメ	講談社	隔月刊							○
ELLE DECOR:エルデコ	ハースト婦人画報社	隔月刊		○					
LDK	晋遊舎	月刊			○		○		
LDK the Beauty	晋遊舎	月刊					○		
園芸ガイド	主婦の友社	季刊						○	
えんぶ	えんぶ	隔月刊	○						
おおさかの住民と自治	大阪自治体問題研究所	季刊	○						
OCEANS:オーシャンズ	ライトハウスメディア	月刊	○						
大人のおしゃれ手帖	宝島社	月刊				○			
おりがみ	日本折紙協会	月刊				○			
オール読物	文藝春秋	月刊		○					
オレンジページ	オレンジページ	月2回			○		○		

誌 名	出版者	刊行頻度	中	東	船	西	人	桜	小
音楽の友	音楽之友社	月刊	○						
温泉博士	GO	月刊			○				
かがくのとも	福音館書店	月刊	○	○	○	○			
岳人	ネイチュアエンタープライズ	月刊	○						
CAR GRAPHIC	カーグラフィック	月刊							○
Casa BRUTUS:カーサブルータス	マガジンハウス	月刊							○
学校図書館	全国学校図書館協議会	月刊	○						
CUT:カット	ロッキン・オン	月刊			○				
家庭画報	世界文化社	月刊	○	○					
ガーデン&ガーデン	エフジー武蔵	季刊				○			
CARTOPP	交通タイムス社	月刊	○						
からだにいいこと	祥伝社	隔月刊					○		
官報	国立印刷局	日刊	○						
キネマ旬報	キネマ旬報社	月刊	○						
Can Cam:キャンキャン	小学館	月刊				○			
キルトジャパン	日本ヴォーグ社	季刊	○						
ku:nel:クウネル	マガジンハウス	隔月刊			○				
Goods Press:グッズプレス	徳間書店	月刊							○
クーヨン	クレヨンハウス	月刊	○		○				
CLasism:クラシズム	編集工房XYZ	季刊		○					
暮らしの手帖	暮らしの手帖社	隔月刊	○	○					
clara:クララ	新書館	月刊				○			
CREA:クレア	文藝春秋	季刊	○						
CREA TRAVELLER:クレアトラベラー	文藝春秋	季刊				○			
クロワッサン	マガジンハウス	月2回	○					○	
群像	講談社	月刊	○						
芸術新潮	新潮社	月刊	○	○					
毛糸だま	日本ヴォーグ社	季刊	○						
GOETHE:ゲーテ	幻冬舎	月刊		○					
健康	主婦の友社	季刊						○	
現代の図書館	日本図書館協会	季刊	○						
現代俳句	現代俳句協会	月刊				○			
建築ジャーナル	企業組合建築ジャーナル	月刊	○						
GO OUT:ゴーアウト	三栄書房	月刊						○	
COTTON TIME:コットンタイム	主婦と生活社	隔月刊			○				
コットンフレンド	ブティック社	季刊							○
kotoba:コトバ	集英社	季刊	○						
kodomoe:コドモエ	白泉社	隔月刊	○					○	○
こどもとしょかん	東京子ども図書館	季刊	○						
子供の科学	誠文堂新光社	月刊	○			○			
こどもの図書館	児童図書館研究会	月刊	○						
こどものとも	福音館書店	月刊	○	○	○	○			
こどものとも 0.1.2.	福音館書店	月刊	○	○	○	○	○	○	○
こどものとも 年少版	福音館書店	月刊	○	○	○	○	○		○
こどものとも 年中向き	福音館書店	月刊	○	○	○				
子どもの文化	子どもの文化研究所	月刊	○						
子どもの本棚	日本子どもの本研究会	月刊				○			
この本読んで！	出版文化産業振興財団	季刊	○		○	○			

誌 名	出版者	刊行頻度	中	東	船	西	人	桜	小
KOREA TODAY:コリアトゥデイ	ANC社	月刊							○
GOLF DIGEST:ゴルフダイジェスト	ゴルフダイジェスト社	月刊		○					
GOLF TODAY:ゴルフトゥデイ	三栄書房	月刊	○						
碁ワールド	日本棋院	月刊		○					
CYCLE SPORTS:サイクルスポーツ	八重洲出版	月刊					○		
サッカーダイジェスト	日本スポーツ企画出版社	月刊	○						
サッカーマガジン	ベースボールマガジン社	隔月刊		○					
THE 21:ザニジュウイチ	PHP研究所	月刊			○				
SAVVY:サヴィ	京阪神エルマガジン社	月刊	○		○	○			
サライ	小学館	月刊		○				○	
サンキュ!	ベネッセコーポレーション	隔月刊		○			○		
サンデー毎日	毎日新聞社	週刊							○
3分クッキング	KADOKAWA	月刊		○					
JR時刻表	交通新聞社	月刊			○				
JTB時刻表	JTBパブリッシング	月刊	○	○		○			
GENIC:ジェニック	ミツバチワークス	季刊				○			
GISELe:ジゼル	主婦の友社	隔月刊						○	
CNN ENGLISH EXPRESS:シーエヌエヌイングリッシュエクスプレス	朝日出版社	月刊	○						
自家用車	内外出版社	月刊		○					
実践みんなの特別支援教育	学研プラス	月刊	○						
島へ	海風社	隔月刊					○		
写真ライフ	日本写真企画	季刊			○				
週刊エコノミスト	毎日新聞社	週刊	○			○			
週刊金曜日	金曜日	週刊			○				
週刊新潮	新潮社	週刊	○	○		○		○	○
週刊ダイヤモンド	ダイヤモンド社	週刊	○						
週刊東洋経済	東洋経済新報社	週刊		○	○				
週刊ファミ通	KADOKAWA	週刊			○				
週刊文春	文藝春秋	週刊	○	○	○	○	○	○	
週刊ベースボール	ベースボール・マガジン社	週刊				○			
ジュニアエラ	朝日新聞出版	月刊		○	○				
SPUR:シュプール	集英社	月刊			○				
ジュリスト	有斐閣	月刊	○						
醸界春秋	醸界通信社	隔月刊	○						
将棋世界	日本将棋連盟	月刊		○					
小説現代	講談社	月刊	○						
小説新潮	新潮社	月刊				○			
小説すばる	集英社	月刊	○						
新潮	新潮社	月刊	○						
SWITCH:スイッチ	スイッチ・パブリッシング	月刊				○			
Sweet:スウィート	宝島社	月刊					○		
SCREEN:スクリーン	近代映画社	月刊	○	○					
STORY:ストーリィ	光文社	月刊					○		
スマッシュ	日本スポーツ企画出版社	月刊		○					
住む。	農山漁村文化協会	季刊				○			
声優グランプリ	主婦の友社	月刊	○						
正論	産経新聞社	月刊	○						
世界	岩波書店	月刊	○						

誌 名	出版者	刊行頻度	中	東	船	西	人	桜	小
Seventeen:セブンティーン	集英社	季刊							○
選択	選択出版	月刊	○						
川柳マガジン	新葉館出版	月刊				○			
装苑	文化出版局	隔月刊	○						
ソトコト	木楽舎	年1回				○			
DIME:ダイム	小学館	月刊				○			
ダイヤモンドZai(ザイ)	ダイヤモンド社	月刊				○			
宝塚GRAPH	宝塚クリエイティブアーツ	月刊	○						
たくさんのふしぎ	福音館書店	月刊	○						
Tarzan:ターザン	マガジンハウス	月2回	○			○			
卓球王国	卓球王国	月刊	○						
旅と鉄道	天夢人	隔月刊	○						
旅の手帖	交通出版社	月刊		○					
ダ・ヴィンチ	KADOKAWA	月刊				○			
食べもの文化	芽ばえ社	月刊			○				
たまごクラブ(初めて・中期・後期)	ベネッセコーポレーション	月刊			○				
短歌	KADOKAWA	月刊	○						
Turns:ターンズ	第一プロGRESS	隔月刊						○	
dancyu:ダンチュウ	プレジデント社	季刊			○				
タンデムスタイル	クレタパブリッシング	隔月刊				○			
ちいさなかがくのとも	福音館書店	月刊	○			○	○		○
チャイルドヘルス	診断と治療社	月刊	○						
ちゃぐりん	家の光協会	月刊		○					
中央公論	中央公論新社	月刊			○				
チルチンびと	風土社	季刊		○					
創	創出版	月刊	○						
つり人	つり人社	月刊				○			
Discover Japan:ディスカバージャパン	樫出版社	月刊							○
DISNEY FAN:ディズニーファン	講談社	月刊				○			
デジタルカメラマガジン	インプレス	月刊							○
鉄おも!	ネコ・パブリッシング	月刊				○			
鉄道ジャーナル	鉄道ジャーナル社	月刊			○				
鉄道ファン	交友社	月刊	○						
テルミ(点字)	日本児童教育振興財団	隔月刊	○						
天然生活	扶桑社	月刊		○					
ドゥーパ!	学研プラス	季刊		○					
図書館界	日本図書館研究会	隔月刊	○						
図書館雑誌	日本図書館協会	月刊	○						
driver:ドライバー	八重洲出版	月刊				○			
TRANSIT:トランジット	ユーフォリアファクトリー	季刊	○						
NATIONAL GEOGRAPHIC:ナショナルジオグラフィック日本版	日経ナショナルジオグラフィック社	月刊	○						
Number:ナンバー	文藝春秋	隔週刊			○				
ニコプチ	新潮社	隔月刊	○						
nicola:ニコラ	新潮社	月刊		○			○		
日経WOMAN(ウーマン)	日経BP社	月刊			○				
日経エンタテインメント	日経BP社	月刊	○						
日経サイエンス	日経サイエンス社	月刊				○			
日経TRENDY(トレンドイ)	日経BP社	月刊			○				

誌 名	出版者	刊行頻度	中	東	船	西	人	桜	小
日経パソコン	日経BP社	隔週刊			○				
日経PC21(ピーシーニジュウイチ)	日経BP社	月刊		○					
日経ビジネス	日経BP社	週刊	○						
日経ヘルス	日経BP社	季刊					○		
日経マネー	日経BP社	月刊	○	○					
Newsweek:ニューズウィーク 日本版	CCCメディアハウス	週刊	○						
News(ニュース)がわかる	毎日新聞社	月刊				○			
Newton:ニュートン	ニュートンプレス	月刊		○					
ね〜ね〜	主婦と生活社	隔月刊					○		
ノジュール	JTBパブリッシング	月刊				○			
non-no:ノンノ	集英社	月刊		○					
俳句	KADOKAWA	月刊	○						
バイシクルクラブ	樫出版社	隔月刊							○
バスケットボール	日本文化出版	月刊	○						
Badminton MAGAZINE:バドミントンマガジン	ベースボール・マガジン社	月刊	○						
Hanada	飛鳥新社	月刊			○				
ハルメク	ハルメク	月刊		○					
バレーボール	日本文化出版	月刊	○						
Piano:ピアノ	ヤマハミュージックメディア	月刊				○			
PEAKS:ピークス	樫出版社	隔月刊				○			
美術の窓	生活の友社	月刊	○						
美的	小学館	月刊							○
美人百花	角川春樹事務所	月刊				○			
bis(ビス)	光文社	季刊				○			
ひととき	ウェッジ	月刊	○						
BE-PAL:ビーパル	小学館	月刊	○						
vivi:ヴィヴィ	講談社	月刊				○			
ヒューマンライツ	部落解放・人権研究所	月刊					○		
ひよこクラブ(初めて・中期・後期)	ベネッセコーポレーション	月刊		○	○				
Hir@gana Times:ひらがなタイムズ	ヤック企画	月刊							○
ファインボーイズ	日之出出版	月刊		○					
FUDGE	三栄書房	月刊				○			
婦人画報	ハースト婦人画報社	月刊			○				
婦人公論	中央公論新社	月刊	○	○					
婦人之友	婦人之友社	月刊			○				
武道	ベースボール・マガジン社	月刊	○						
FRaU:フラウ	講談社	不定期刊				○			
部落解放	解放出版社	月刊					○		
PriPri:プリプリ	世界文化社	月刊				○			
BRUTUS:ブルータス	マガジンハウス	月2回			○				
PRESIDENT:プレジデント	プレジデント社	月2回				○			○
プレジデント Family(ファミリー)	プレジデント社	季刊	○	○	○				
文藝界	文藝春秋	月刊	○						
文藝	河出書房新社	季刊				○			
文藝春秋	文藝春秋	月刊	○	○	○	○		○	○
Vesta:ヴェスタ	公益財団法人味の素の文化センター	季刊				○			
ベストフラワーアレンジメント	フォーシーズンスプレス	季刊			○				
ベースボールマガジン	ベースボール・マガジン社	隔月刊	○						

誌 名	出版者	刊行頻度	中	東	船	西	人	桜	小
VERY:ヴェリイ	光文社	月刊						○	
Pen:ペン	阪急コミュニケーションズ	月刊		○					
Voice:ボイス	PHP研究所	月刊		○					
POPEYE:ポパイ	マガジンハウス	月刊			○				
本の雑誌	本の雑誌社	月刊	○						
Mac Fan	マイナビ出版	月刊	○						
Mr.PC:ミスターピーシー	晋遊舎	季刊							○
ミセスのスタイルブック	文化出版局	季刊			○				
Meets Regional:ミーツリージョナル	京阪神エルマガジン社	月刊			○				
mina:ミーナ	主婦の友社	月刊				○			
Myojo(明星)	集英社	月刊					○		
milsil:ミルシル	国立科学博物館	隔月刊	○						
みんなの図書館	教育史料出版会	月刊	○						
MUSICA	FACT	月刊	○						
MEN'S Ex:メンズイーエックス	世界文化社	季刊		○					
MEN'S Non-no:メンズノンノ	集英社	月刊				○			
MORE:モア	集英社	季刊		○					
MOE:モエ	白泉社	月刊			○				
文字の大きな時刻表	交通新聞社	季刊							○
Motor Magazine:モーターマガジン	モーターマガジン社	月刊			○				
MONOQLO	晋遊舎	月刊	○						
monoマガジン	ワールドフォトプレス	月2回				○			
momo:モモ	マイルスタッフ	年2回刊			○	○			
野菜だより	ブティック社	隔月刊						○	
やさしい畑	家の光協会	隔月刊				○			
山と溪谷	山と溪谷社	月刊		○					
ゆうゆう	主婦の友社	月刊					○		
LiVES:ライヴズ	第一プロGRESS	年2回刊							○
ラグビーマガジン	ベースボール・マガジン社	月刊	○						
ラジオ深夜便	NHKサービスセンター	月刊	○						
ラintas	赤ちゃんともママ社	季刊			○				
ランドネ	樫出版社	隔月刊			○				
ランナーズ	アールビーズ	月刊	○						
LEE:リー	集英社	月刊		○			○		
旅行読売	旅行読売出版社	月刊			○				
リンネル	宝島社	月刊				○			
Ray:レイ	主婦の友社	月刊	○						
歴史街道	PHP研究所	月刊				○			
歴史群像	学研プラス	隔月刊			○				
歴史研究	戎光出版	月刊	○						
レタスクラブ	KADOKAWA	月刊				○			
レディブティック	ブティック社	隔月刊					○		
ROCKIN' ON JAPAN:ロッキング・オン・ジャパン	ロッキング・オン	月刊							○
Waggle:ワググル	実業之日本社	月刊				○			
和楽	小学館	隔月刊				○			

洋 雜 誌	TITLE	COUNTRY	FREQUENCY	中	東	船	西	人	桜	小
	The Economist(英語版)	UK	WEEKLY		○					
	TIME	USA	WEEKLY	○						
	NATIONAL GEOGRAPHIC (英語版)	USA	MONTHLY							○
	Reader's Digest English Language Asian edition	USA	MONTHLY							○
	読者 (中国語)	CHN	TWICE A MONTH							○

紙名	中	東	船	西	人	桜	小	欠号
日刊紙								
赤旗	○	○	○	○	○	○		
朝日小学生新聞				○				
朝日新聞	○	○	○	○	○	○	○	
公明新聞	○	○	○	○	○		○	
産経新聞	○	○	○	○	○	○	○	
The Japan Times	○		○	○			○	
The Japan News		○					○	
The New York Times			○					
スポーツニッポン	○				○			
スポーツ報知	○							
デイリースポーツ		○	○	○				
日刊工業新聞	○							
日刊スポーツ						○		
日経MJ(流通新聞)	○							
日本経済新聞	○	○	○	○	○	○	○	
毎日小学生新聞	○							
毎日新聞	○	○	○	○	○	○	○	
読売新聞	○	○	○	○	○	○	○	

日刊紙以外								
Asahi Weekly		○						
朝日中高生新聞	○							
The Japan Times Alpha	○		○					
シティライフWEST	○							
週刊読書人	○							
自由民主	○	○	○	○	○	○	○	
中文導報(中国語)							○	
図書新聞	○							
府政だより	○	○	○		○	○	○	
読売KODOMO新聞		○						
読売中高生新聞			○					
読売ファミリー	○	○	○		○			
リビング豊中・吹田・箕面	○	○	○				○	
留学生新聞(中国語)							○	

縮刷版								
朝日新聞 大阪版:1928(S.3)11. ～1941(S16)12.	○							
東京版:1942(S17)2, 1944(S19)1.～1947(S22)12, 1978(S.53)1.～	○							1979.5,7,1981.2,4,5, 1986.4～11,1987.1,2, 1991.3.
日本経済新聞 東京版:1987(S.62)4.～	○							1992.3.
毎日新聞 大阪版:1928(S.3)2.～12.	○							1928.5.
東京版:1992(H.4)1.～			○					1992.8.
読売新聞 東京版:1988(S.63)1.～		○						1989.1.

13 参考資料

(1)令和6年度 館別利用状況
(中央図書館)

月	開館 日数 (日)	個人貸出		団体 貸出 冊数 (冊)	返 却 冊 数 (冊)	予約・ リクエスト 冊数 (冊)	AV 利 用 件 数 (件)	iPad 利用 件 数 (件)	レファ レンス 業務 (件)	複 写 枚 数 (枚)	視聴覚室 利用者 人 数 (人)
		冊 数 (冊)	件 数 (件)								
4	26	12,511 35,631	12,169	608 863	30,605	9,671	8	0	236	704	204
5	28	12,359 36,605	12,967	1,030 1,449	32,515	10,434	6	0	197	1,206	359
6	26	14,041 37,555	12,914	1,200 1,601	33,534	9,947	6	0	156	826	400
7	27	14,593 37,564	12,761	607 923	33,336	9,392	12	0	212	1,027	564
8	28	14,656 38,973	13,247	615 916	34,274	10,085	8	2	238	919	698
9	27	14,050 38,228	13,090	1,375 1,756	33,499	10,595	6	3	224	1,030	544
10	28	12,976 36,963	12,969	1,395 1,836	34,105	10,784	2	7	196	883	378
11	27	13,328 35,497	12,256	1,323 1,681	32,186	9,896	6	8	149	1,217	413
12	24	14,097 37,149	12,027	575 783	31,202	9,534	3	3	154	955	469
1	24	12,367 35,181	11,906	1,370 1,797	31,916	10,729	6	5	124	613	448
2	25	13,203 36,577	12,439	1,221 1,622	33,083	9,690	6	2	140	1,199	604
3	26	14,329 39,091	13,212	310 546	35,136	9,017	6	0	175	903	316
合 計	316	162,510 445,014	151,957	11,629 15,773	395,391	119,774	75	30	2,201	11,482	5,397
月 平 均		13,543 37,085	12,663	969 1,314	32,949	9,981	6	3	183	957	450
日 平 均		514 1,408	481	37 50	1,251	379	0	0	7	36	17

*「貸出冊数」「団体貸出冊数」……上段は、児童図書(内数)

(2)令和6年度 館別利用状況
(東図書館)

月	開館 日数 (日)	個人貸出		団体 貸出 冊数 (冊)	返 却 冊 数 (冊)	予約・リ クエスト 冊数 (冊)	AV 利 用 件 数 (件)	iPad 利用 件 数 (件)	レファ レンス 業務 (件)	複 写 枚 数 (枚)	集会室 利用者 人 数 (人)
		冊 数 (冊)	件 数 (件)								
4	26	8,616 23,367	7,456	320 435	20,832	5,672	1	0	103	17	121
5	28	8,252 22,624	7,383	652 820	20,346	5,930	1	0	126	26	264
6	26	10,270 25,238	8,012	656 796	21,640	6,122	2	0	106	11	198
7	27	10,349 25,054	7,842	211 273	21,804	6,012	1	1	111	15	245
8	28	10,752 25,993	8,022	367 445	24,005	5,732	1	4	115	22	302
9	27	9,462 23,599	7,514	526 695	21,260	5,928	2	1	110	19	276
10	28	8,452 23,968	7,829	766 944	21,355	6,421	3	1	123	27	203
11	27	9,124 23,267	7,399	708 916	20,343	6,042	1	1	122	23	238
12	24	8,430 22,524	7,114	443 568	18,459	5,644	2	0	124	10	205
1	24	7,945 21,694	7,020	586 788	19,919	6,153	3	2	114	15	162
2	25	8,533 22,571	7,305	545 761	19,799	5,778	0	1	127	13	213
3	26	9,565 24,178	7,751	180 264	21,758	5,580	2	0	119	5	124
合計	316	109,750 284,077	90,647	5,960 7,705	251,520	71,014	19	11	1,400	203	2,551
月 平 均		9,146 23,673	7,554	497 642	20,960	5,918	2	1	117	17	213
日 平 均		347 899	287	19 24	796	225	0	0	4	1	8

*「貸出冊数」「団体貸出冊数」……上段は、児童図書(内数)

(3)令和6年度 館別利用状況
(桜ヶ丘図書館)

月	開館 日数 (日)	個人貸出		団体 貸出 冊数 (冊)	返 却 冊 数 (冊)	予約・リ クエスト 冊数 (冊)	iPad 利用 件 数 (件)	レファ レンス 業務 (件)	複 写 枚 数 (枚)
		冊 数 (冊)	件 数 (件)						
4	26	4,335 11,025		100 101	11,174	3,662	0	52	2
5	28	4,383 11,229		121 122	11,302	3,801	0	36	0
6	26	4,717 11,137		87 87	11,059	3,552	0	19	0
7	27	4,890 11,605		46 48	11,436	3,959	0	23	0
8	28	4,959 11,972		69 76	11,994	3,825	0	14	2
9	27	4,535 10,787		113 114	10,880	3,552	0	15	0
10	28	4,713 11,509		154 155	11,374	3,658	0	23	0
11	27	4,449 10,934		91 95	10,900	3,447	0	30	6
12	24	4,445 10,794		166 166	10,015	3,553	0	22	0
1	24	4,008 10,278		82 84	10,568	3,435	0	27	0
2	25	4,413 10,833		112 118	10,496	3,351	0	25	0
3	26	4,840 11,615		79 88	11,439	3,661	0	38	1
合計	316	54,687 133,718		1,220 1,254	132,637	43,456	0	324	11
月 平 均		4,557 11,143		102 105	11,053	3,621	0	27	1
日 平 均		173 423		4 4	420	138	0	1	0

*「貸出冊数」「団体貸出冊数」……上段は、児童図書(内数)

(4)令和6年度 館別利用状況
(西南図書館)

月	開館 日数 (日)	個人貸出		団体 貸出 冊数 (冊)	返 却 冊 数 (冊)	予約・リ クエスト 冊数 (冊)	AV 利 用 件 数 (件)	iPad 利用 件 数 (件)	レファ レンス 業務 (件)	複 写 枚 数 (枚)
		冊 数 (冊)	件 数 (件)							
4	26	9,644 22,692	6,557	144 305	20,104	4,407	2	1	45	29
5	28	9,236 22,788	6,618	380 581	20,169	4,522	2	1	41	68
6	26	11,194 24,845	7,040	437 656	21,258	4,796	2	0	48	8
7	27	11,262 25,078	7,099	232 390	21,490	4,439	1	0	40	33
8	28	11,963 26,771	7,531	226 382	23,355	4,984	4	0	36	58
9	27	10,498 24,219	7,044	476 664	20,814	4,650	2	1	41	30
10	28	9,697 23,551	6,863	592 801	21,282	4,776	3	0	38	19
11	27	10,171 23,238	6,726	557 771	20,002	4,827	7	1	87	31
12	24	9,002 21,932	6,390	290 468	17,800	4,282	4	3	75	48
1	24	9,017 21,721	6,496	360 568	19,326	4,997	13	3	92	20
2	25	9,994 23,833	6,990	506 694	20,152	4,782	11	1	105	56
3	26	11,011 25,414	7,344	130 291	22,498	4,660	6	1	57	18
合計		122,689 286,082	82,698	4,330 6,571	248,250	56,122	57	12	705	418
月 平 均		10,224 23,840	6,892	361 548	20,688	4,677	5	1	59	35
日 平 均		388 905	262	14 21	786	178	0	0	2	1

*「貸出冊数」「団体貸出冊数」……上段は、児童図書(内数)

(5)令和6年度 館別利用状況
(小野原図書館)

月	開館 日数 (日)	個人 貸出		団体 貸出 冊数 (冊)	返 却 冊 数 (冊)	予約・リ クエスト 冊数 (冊)	iPad 利用 件 数 (件)	レファ レンス 業務 (件)	複 写 枚 数 (枚)
		冊 数 (冊)	件 数 (件)						
4	26	7,386 16,914	5,012	110 135	15,673	4,484	0	37	13
5	28	7,715 17,920	5,296	52 68	16,064	4,690	0	58	0
6	26	7,807 18,008	5,320	128 145	16,299	4,585	0	46	0
7	27	8,206 17,773	5,178	161 178	15,940	4,882	0	61	1
8	28	7,916 18,025	5,277	158 160	16,489	4,698	0	50	4
9	27	8,015 17,907	5,233	192 203	16,181	4,902	0	40	18
10	28	8,038 17,729	5,283	142 149	16,298	4,681	1	44	8
11	27	7,184 16,333	4,903	241 253	14,731	4,494	0	50	5
12	24	6,964 16,110	4,738	164 181	13,623	4,516	0	44	6
1	24	6,992 16,250	4,821	200 225	15,315	4,627	0	57	3
2	25	6,821 16,466	5,040	180 201	14,552	4,568	0	55	2
3	26	7,947 18,274	5,404	100 103	16,019	4,642	0	43	0
合計		90,991 207,709	61,505	1,828 2,001	187,184	55,769	1	585	60
月 平 均		7,583 17,309	5,125	152 167	15,599	4,647	0	49	5
日 平 均		288 657	195	6 6	592	176	0	2	0

*「貸出冊数」「団体貸出冊数」……上段は、児童図書(内数)

(6)令和6年度 館別利用状況
(船場図書館)

月	開館 日数 (日)	個人貸出		団体 貸出 冊数 (冊)	返 却 冊 数 (冊)	予約・リ クエスト 冊数 (冊)	AV 利 用 件 数 (件)	iPad 利用 件 数 (件)	レファ レンス 業務 (件)	複 写 枚 数 (枚)	自習室 利用者 人 数 (人)
		冊 数 (冊)	件 数 (件)								
4	30	9,867 21,854	6,975	220 255	17,539	3,970	0	2	79	180	370
5	30	10,279 22,378	7,095	468 557	17,910	4,570	3	0	107	69	664
6	30	12,167 24,732	7,680	373 467	19,536	4,505	0	0	131	145	602
7	31	12,917 25,415	7,761	457 511	19,890	4,320	0	0	118	214	625
8	31	13,106 26,072	7,894	194 242	21,406	4,367	1	2	173	119	781
9	28	10,498 22,308	6,919	569 675	18,565	4,573	1	3	139	39	583
10	31	9,867 22,048	7,148	512 593	18,276	4,451	1	13	96	146	747
11	29	9,823 21,294	6,720	451 540	17,819	4,237	0	4	106	30	623
12	28	10,281 21,224	6,590	387 461	16,467	4,278	2	4	102	43	625
1	28	10,168 22,363	6,979	474 575	18,001	4,703	0	5	126	38	708
2	28	10,632 23,376	7,313	551 677	18,749	4,780	4	17	130	121	716
3	30	11,580 24,275	7,592	317 402	20,920	4,434	0	14	134	114	320
合計		131,185 277,339	86,666	4,973 5,955	225,078	53,188	12	64	1,441	1,258	7,364
月 平 均		10,932 23,112	7,222	414 496	18,757	4,432	1	5	120	105	614
日 平 均		371 783	245	14 17	636	150	0	0	4	4	21

*「貸出冊数」「団体貸出冊数」……上段は、児童図書(内数)

*令和3年5月1日開館

(7)令和6年度 館別利用状況

(萱野中央人権文化センター図書コーナー)

月	開館 日数 (日)	個人貸出		団体 貸出 冊数 (冊)	返 却 冊 数 (冊)	予約・リ クエスト 冊数 (冊)	iPad 利用 件 数 (件)	レファ レンス 業務 (件)	複 写 枚 数 (枚)
		冊 数 (冊)	件 数 (件)						
4	26	3,129 6,092	1,748	106 117	6,340	1,710	7	12	29
5	28	3,093 6,182	1,836	195 212	6,336	1,686	9	35	0
6	26	3,239 6,215	1,807	204 223	6,267	1,875	1	27	58
7	27	2,931 5,821	1,832	150 161	6,130	1,740	9	35	0
8	28	3,079 5,946	1,796	188 200	6,130	1,818	1	34	63
9	27	3,089 5,988	1,786	174 184	6,108	1,866	0	14	0
10	28	2,843 5,915	1,841	181 195	6,304	1,880	1	23	0
11	27	2,807 5,951	1,830	169 187	6,104	1,845	1	23	0
12	24	2,707 5,867	1,708	166 184	5,185	1,772	0	21	4
1	24	2,680 5,724	1,716	256 273	6,283	1,647	3	13	0
2	25	2,937 5,920	1,762	191 207	6,031	1,730	0	17	20
3	26	2,985 6,248	1,834	118 132	6,412	1,636	1	22	2
合計	316	35,519 71,869	21,496	2,098 2,275	73,630	21,205	33	276	176
月 平 均		2,960 5,989	1,791	175 190	6,136	1,767	3	23	15
日 平 均		112 227	68	7 7	233	67	0	1	1

*「貸出冊数」「団体貸出冊数」……上段は、児童図書(内数)

(8)令和5年度 配本所(止々呂美)利用状況

蔵書冊数……2,436冊

登録者数……60人(前年度55人＋今年度新規5人)

月	開設 回数 (回)	貸 出	
		冊 数 (冊)	件 数 (件)
4	5	117 117	8
5	4	67 67	4
6	4	73 73	4
7	5	96 96	7
8	4	72 72	4
9	4	65 65	4
10	5	79 79	6
11	4	81 81	7
12	4	104 104	9
1	4	68 68	4
2	3	52 52	3
3	4	73 73	4
合計	50	947 947	64
月 平 均		79 79	5
日 平 均		19 19	1

*「貸出冊数」……上段は、児童図書(内数)

(9) 令和6年度 西南図書館施設利用状況

(会議室等)

区 分		4月	5月	6月	7月	8月	9月	10月	11月	12月	1月	2月	3月	合計
大会 議室	利用件数(件)	50	35	41	37	49	53	53	46	45	49	53	57	568
	利用者数(人)	980	504	622	632	715	1,177	945	922	733	961	1,027	1,024	10,242
	稼働率	64%	42%	53%	46%	58%	65%	63%	57%	63%	68%	71%	73%	60%
会議 室1	利用件数(件)	44	45	50	38	56	62	60	52	39	34	51	50	581
	利用者数(人)	421	455	388	334	614	794	589	488	350	252	392	409	5,486
	稼働率	56%	54%	64%	47%	67%	77%	71%	65%	56%	47%	68%	64%	62%
会議 室2	利用件数(件)	38	28	35	37	53	57	51	48	33	28	49	39	496
	利用者数(人)	460	268	272	344	552	708	529	532	342	245	429	292	4,973
	稼働率	49%	33%	45%	46%	63%	70%	61%	59%	47%	39%	65%	50%	52%
和室1	利用件数(件)	28	29	32	27	36	38	34	35	35	22	39	42	397
	利用者数(人)	182	213	193	180	260	309	244	186	215	115	218	215	2,530
	稼働率	36%	35%	41%	33%	43%	47%	41%	44%	50%	31%	52%	54%	42%
和室2	利用件数(件)	29	28	32	30	40	43	40	36	38	27	49	44	436
	利用者数(人)	165	175	141	143	200	231	188	132	133	130	176	154	1,968
	稼働率	37%	33%	41%	37%	48%	53%	48%	45%	54%	38%	65%	56%	46%
計	利用件数(件)	189	165	190	169	234	253	238	217	190	160	241	232	2,478
	利用者数(人)	2,208	1,615	1,616	1,633	2,341	3,219	2,495	2,260	1,773	1,703	2,242	2,094	25,199
	稼働率	49%	39%	49%	42%	56%	63%	57%	54%	54%	45%	64%	60%	52%

(駐車場)

区 分		4月	5月	6月	7月	8月	9月	10月	11月	12月	1月	2月	3月	合計
有料	枚数	312	307	261	309	374	370	332	405	298	280	410	384	4,042
	金額(円)	86,900	78,800	70,100	81,900	111,500	94,400	80,000	118,700	82,100	95,400	113,500	119,300	1,132,600
無料	枚数	1,566	1,852	1,600	1,802	2,304	1,758	1,490	1,878	1,501	1,335	2,010	1,676	20,772
合計	枚数	1,878	2,159	1,861	2,111	2,678	2,128	1,822	2,283	1,799	1,615	2,420	2,060	24,814
	金額(円)	86,900	78,800	70,100	81,900	111,500	94,400	80,000	118,700	82,100	95,400	113,500	119,300	1,132,600

(読書室)

区 分		4月	5月	6月	7月	8月	9月	10月	11月	12月	1月	2月	3月	合計
来場者数(人)		921	953	1,021	1,141	1,429	1,403	988	967	748	955	1,079	1,032	12,637
平均/1日当たり(人)		35	34	39	42	51	52	35	36	31	40	43	40	40

(10)年齢別貸出冊数等比較

項 目		0～ 6歳	7～ 12歳	13～ 15歳	16～ 18歳	19～ 22歳	23～ 29歳	30～ 39歳	40～ 49歳	50～ 59歳	60～ 69歳	70歳 以上	合 計
実利用者 (人)	令和2年度	1,065	2,926	817	558	953	777	2,955	4,632	2,803	2,439	3,994	23,919
	令和3年度	1,320	3,615	980	663	1,158	975	3,734	5,736	3,353	2,792	4,524	28,850
	令和4年度	1,252	3,739	936	704	1,168	1,093	3,692	5,783	3,664	2,850	4,913	29,794
	令和5年度	1,163	3,629	987	674	1,171	1,069	3,424	5,650	3,860	2,933	5,004	29,564
	令和6年度	1,090	3,544	1,024	748	1,179	1,201	3,541	5,684	4,126	3,020	5,174	30,331
当該年度 3月末人口 における実 利用者数 の割合 (%)	令和2年度	12.2%	31.5%	19.1%	13.4%	16.1%	8.9%	19.0%	21.5%	15.4%	17.1%	14.3%	17.2%
	令和3年度	15.6%	38.8%	22.0%	16.0%	19.6%	11.4%	24.7%	27.1%	17.6%	19.8%	15.9%	20.8%
	令和4年度	15.3%	39.9%	20.7%	16.8%	19.3%	12.8%	25.2%	28.0%	18.4%	20.3%	17.2%	21.5%
	令和5年度	14.8%	39.3%	20.9%	15.6%	19.4%	12.5%	24.0%	28.0%	18.7%	20.6%	17.4%	21.3%
	令和6年度	13.9%	39.2%	21.3%	16.7%	19.1%	13.9%	24.7%	28.6%	19.4%	20.8%	17.8%	21.7%
貸出冊数 (冊)	令和2年度	72,154	148,554	28,590	13,397	20,813	26,021	203,765	309,555	144,277	143,303	214,952	1,325,381
	令和3年度	87,739	203,372	29,718	14,909	25,078	28,155	235,872	361,149	167,105	150,117	244,888	1,548,102
	令和4年度	90,694	221,246	31,958	15,674	22,353	34,209	242,066	387,918	205,771	168,075	289,554	1,709,518
	令和5年度	92,173	220,853	36,860	13,097	22,219	32,507	229,903	383,267	216,328	165,227	292,263	1,704,697
	令和6年度	88,395	217,988	40,288	13,773	20,072	36,468	228,979	377,720	216,572	165,089	300,464	1,705,808

* 団体貸出、相互貸借、配本所、電子図書館は除く。

(11)年度別図書貸出冊数

年度	項目	中 央	東	桜ヶ丘	西 南	小野原	船 場	図書 コーナー	移動 図書館	配本所	合 計
2	個人 貸出	(142,428) 401,213	(52,028) 138,265	(42,880) 102,686	(89,255) 224,343	(103,650) 226,677	(67,394) 159,728	(29,226) 59,950	(7,275) 12,519	(1,827) 1,827	(535,963) 1,327,208
	団体 貸出	(8,442) 11,765	(2,812) 7,897	(1,894) 2,191	(2,189) 3,146	(905) 1,037	(3,115) 5,320	(2,591) 2,976	(328) 440		(22,276) 34,772
	開館 日数	268	155	268	268	268	242	268	222	41	
3	個人 貸出	(148,817) 404,772	(106,700) 261,442	(46,496) 109,328	(98,290) 249,263	(95,472) 207,474	(121,339) 240,985	(33,498) 63,792	(6,093) 11,046	(1,588) 1,588	(658,293) 1,549,690
	団体 貸出	(8,806) 12,232	(3,842) 5,284	(519) 554	(3,359) 5,980	(425) 512	(2,908) 3,860	(2,572) 2,902	(262) 559		(22,693) 31,883
	開館 日数	258	262	260	259	260	273	260	229	44	
4	個人 貸出	(154,279) 434,952	(114,906) 287,397	(54,065) 131,440	(113,046) 280,475	(92,902) 216,586	(140,752) 279,616	(37,434) 71,998	(4,985) 7,054	(1,709) 1,709	(714,078) 1,711,227
	団体 貸出	(9,035) 13,328	(3,927) 5,714	(538) 570	(3,522) 6,220	(340) 506	(4,095) 5,028	(3,350) 3,721	(608) 902		(25,415) 35,989
	開館 日数	311	311	311	311	311	355	311	111	49	
5	個人 貸出	(153,144) 435,636	(112,238) 286,936	(54,976) 137,312	(121,596) 287,876	(93,815) 215,402	(132,377) 267,186	(38,843) 74,349		(1,509) 1,509	(708,498) 1,706,206
	団体 貸出	(10,027) 14,340	(5,869) 7,656	(1,108) 1,125	(3,351) 5,898	(838) 948	(2,886) 3,730	(3,283) 3,523			(27,362) 37,220
	開館 日数	312	312	312	312	312	354	312		50	
6	個人 貸出	(162,510) 445,014	(109,750) 284,077	(54,687) 133,718	(122,689) 286,082	(90,991) 207,709	(131,185) 277,339	(35,519) 71,869		(947) 947	(708,278) 1,706,755
	団体 貸出	(11,629) 15,773	(5,960) 7,705	(1,220) 1,254	(4,330) 6,571	(1,828) 2,001	(4,973) 5,955	(2,098) 2,275			(32,038) 41,534
	開館 日数	316	316	316	316	316	354	316		50	

* 冊数の上段は児童書、内数

* 開館日数欄の移動図書館は巡回日数、配本所は開設日数

* 船場図書館の令和2年度以前については萱野南図書館の数値を記載した。

箕面市立図書館概要 令和7年度(2025年度)版

発行 令和7年(2025年)11月
編集 箕面市立中央図書館

印刷物番号

7-7

箕面市立 中央図書館

〒562-0001 箕面市箕面5丁目11番23号
電話 072(722)4580 FAX 072(724)9697

小野原図書館

〒562-0032 箕面市小野原西5丁目2番36号
電話 072(749)5176 FAX 072(749)5177

東図書館

〒562-0023 箕面市栗生間谷西3丁目1番3号
電話 072(729)1321 FAX 072(729)1305

船場図書館

〒562-0035 箕面市船場東3丁目10番1号
電話 072(727)1033 FAX 072(727)6416

桜ヶ丘図書館

〒562-0046 箕面市桜ヶ丘4丁目19番3号
電話 072(724)8707 FAX 072(724)4802

萱野中央人権文化センター 図書コーナー

〒562-0014 箕面市萱野1丁目19番4号
電話 072(722)7195 FAX 072(722)3708

西南図書館

〒562-0044 箕面市半町4丁目6番39号
電話 072(725)1022 FAX 072(725)6722