

箕面市立図書館概要

令和5年度(2023年度)版

令和4年度(2022年度)統計

図書館は人と本

人と人との出会いの場

箕面市立図書館

令和5年(2023年)12月

目 次

		(ページ)
1	図書館の運営方針	1
2	概 要	2
	(1) 令和4年度(2022年度)実績概要	
	(2) 令和4年度(2022年度)実績指標	3
	(3) 箕面市立図書館各施設の概要 施設一覧	4
3	事 業 沿 革	8
4	組 織	13
	(1) 箕面市立図書館組織図	
	(2) 図書館職員構成	
	(3) 令和4年度(2022年度)図書館協議会委員	14
	(4) 令和4年度(2022年度)図書館協議会開催状況	
5	予 算	15
	(1) 令和5年度(2023年度)予算総括表及び対前年度比較(当初予算)	
	(2) 年度別資料費状況	
6	図書館資料	16
	(1) 館別蔵書冊数	
	(2) 館別視聴覚資料等保有数	
	(3) 令和4年度(2022年度)電子書籍及びオーディオブック利用状況	
	(4) 館別図書購入冊数	17
7	利用状況	18
	(1) 個人貸出	
	(2) 団体貸出	19
	(3) 視覚障がい者サービス	
	(4) 情報提供サービス	
	(5) 視聴覚資料(AV)貸出件数	20
	(6) 予約・リクエスト受付件数	
	(7) 集会室利用者数(自習利用)	
	(8) 北摂地区7市3町図書館広域利用	
	(9) 相互貸借件数	21
8	各種集会・事業実施状況	22
9	市民協働に関する取り組み	23
10	学校・学校図書館との連携	24
	(1) 学校	
	(2) 学校図書館	
11	大学との連携	
12	子ども読書活動推進に関する取り組み	25
	(1) 基本方針	
	(2) 令和4年度(2022年度)主な事業	
13	令和5年度(2023年度)受入逐次刊行物リスト(雑誌・新聞目録)	26
14	参 考 資 料	35
	(1) 令和4年度 館別利用状況(中央図書館)	
	(2) 令和4年度 館別利用状況(移動図書館・配本所)	36
	(3) 令和4年度 館別利用状況(東図書館)	37
	(4) 令和4年度 館別利用状況(桜ヶ丘図書館)	38
	(5) 令和4年度 館別利用状況(西南図書館)	39
	(6) 令和4年度 館別利用状況(小野原図書館)	40
	(7) 令和4年度 館別利用状況(船場図書館)	41
	(8) 令和4年度 館別利用状況(萱野中央人権文化センター図書コーナー)	42
	(9) 令和4年度 移動図書館(BM)利用状況	43
	(10) 令和4年度 配本所利用状況	
	(11) 令和4年度 西南図書館施設利用状況(会議室等・駐車場・読書室)	44
	(12) 年齢別貸出冊数等比較	45
	(13) 年度別図書貸出冊数	46

1 図書館の運営方針

箕面市立図書館の運営方針

社会教育法の精神を受け、図書館法の定めるところを実践し、市民の教育と文化の向上に努める。

図書館は、市民の自発的な生涯学習を支える資料・情報を提供する教育機関であり、市民のだれもが資料・情報を身近に活用できるよう図書館システムの確立と親しまれる図書館づくりを運営の基本とする。

図書館は、主に次の事業を行う。

- 1 図書、雑誌、新聞、記録、視聴覚資料その他図書館の事業に必要な資料(以下「図書館資料」という。)の収集、整理及び保存に関すること。
- 2 図書館資料の閲覧、貸出し、予約に関すること。
- 3 読書案内及び読書相談に関すること。
- 4 地方行政資料及び郷土資料の収集並びに提供に関すること。
- 5 市民生活に関する情報の収集及び提供に関すること。
- 6 身体障がい等がある者への利用の援助に関すること。
- 7 図書館報、蔵書目録、書誌その他必要な刊行物の発行に関すること。
- 8 読書会、おはなし会、研究会、講演会、鑑賞会、資料展示会等の開催及び援助に関すること。
- 9 文庫及び読書団体との連絡、協力及び援助に関すること。
- 10 図書館資料の複写に関すること。
- 11 図書館に附属する施設の管理運営に関すること。
- 12 配本所の設置及び運営に関すること。
- 13 移動図書館の運営に関すること。
- 14 他の図書館との連絡及び協力並びに図書資料の相互貸借に関すること。
- 15 生涯学習センター、社会福祉施設、幼稚園、学校その他必要な機関との連絡及び協力に関すること。
- 16 その他図書館活動の推進のために必要なこと。

2 概要

(1) 令和4年度(2022年度)実績概要

図書館サービスに要した経費	令和4年度実績	
一般会計歳出(円)	71,919,059,303	
(内)教育費	7,019,506,544	
(内)社会教育費	1,047,823,406	
図書館経費(円)	317,882,032	
人件費	189,403,950	
物件費	73,064,737	
資料費	55,413,345	
図書費	一般	27,218,327
	児童*2	19,050,456
	AV資料	926,254
	合計	47,195,037
電子書籍(電子雑誌等)	合計	1,649,554
新聞、雑誌等	合計	6,568,754
蔵書冊数(冊)*1	一般図書	555,898
	児童図書*3	289,687
	合計	845,585
購入冊数(冊)	一般図書	14,464
	児童図書*4	11,292
	参考図書	182
	AV資料	74
	合計	26,012
開架図書	冊数	534,540
除籍冊数	冊数	5,308
電子図書	新規タイトル数	752
	総タイトル数	2,398

図書館サービスの実績を表す数値	令和4年度実績		
実利用者数(人)*5	一般	24,803	
	児童	4,991	
	合計	29,794	
個人貸出(冊)*6	一般書	101,259	
	児童書	716,264	
	合計	1,717,523	
予約・リクエスト件数*7	件数	394,987	
団体貸出	団体数	249	
	冊数	35,989	
複写サービス	枚数	12,084	
レファレンス業務	件数	11,374	
ホームページ件数	箕面市トップページ	628,738	
	図書館トップページ	394,133	
	蔵書検索	2,426,105	
インターネットサービスパスワード登録者数(人)		29,876	
障がい者サービス	録音資料貸出	タイトル数	421
	対面朗読実施件数		140
7広域3利用		実利用者数(人)	貸出冊数(冊)
	豊中市	2,374	54,075
	池田市	858	25,685
	豊能町	73	1,030
	能勢町	4	36
	吹田市	613	14,344
	高槻市	14	379
	茨木市	196	3,876
	摂津市	8	250
	島本町	0	0
西南図書館隣接貸出(豊中市)	実利用者数(人)	貸出冊数(冊)	
	287	11,881	

*1 蔵書冊数は、AV資料・録音図書・電子図書を除く。

*2 図書費欄の児童には、団体貸出用図書、配本所図書、紙芝居を含む。

*3 蔵書冊数(冊)欄の児童図書には、団体貸出用図書、配本所図書、紙芝居を含む。

*4 購入冊数(冊)欄の児童図書には、紙芝居を含む。

*5 実利用者数は、当該年度内に図書館資料の貸出利用があった実人数

*6 個人貸出(冊)欄は配本所、電子図書の貸出冊数を含む。

*7 予約・リクエスト件数欄は電子図書の予約件数を含む。

(2) 令和4年度(2022年度)実績指標

図書館サービス指標	算出式	単位	令和2年度	令和3年度	令和4年度
1.有効登録者数(*1)		人	71,961	72,988	74,079
2.有効登録率	有効登録者数/人口(*2)×100	%	51.8	52.6	53.4
3.実利用者数(*3)		人	23,919	28,850	29,794
4.実利用者率	実利用者数/人口×100	%	17.2	20.8	21.5
5.貸出密度 (市民1人当たりの貸出冊数)	個人貸出冊数/人口	冊	10	11	12
6.実質貸出密度 (実利用者1人当たりの貸出冊数)	個人貸出冊数/実利用者数		56	54	58
7.市民1人当たり蔵書冊数	蔵書冊数/人口		6	6	6
8.蔵書回転率	個人貸出冊数/蔵書冊数(開架)	回	3	3	3
9.市民1人当たりの資料費	資料費/人口	円	403	389	399
10.購入図書の平均単価	図書費/購入冊数		1776	1728	1814
11.貸出コスト(*4)	図書館経費/個人貸出冊数		294	245	185

*1 貸出券が有効期限内の登録者数

*2 箕面市の人口 138,740人 (令和5年3月31日現在)

*3 *1のうち、年度内に1回以上利用した人数(複数回利用しても、1人につき1カウント)

*4 図書館にかかる全ての費用を個人貸出冊数で割った数値

*5 5.~11.の数値については、小数点以下四捨五入とした。

(参考1)各館実績指標

区分	中央	東	桜ヶ丘	西南	小野原	船場	人文図書 コーナー	移動 図書館	配 本 所	計
蔵書冊数(冊)	368,961	120,111	35,358	101,297	47,021	110,977	59,424	中央図書館 に含む	2,436	845,585
開架図書(冊)	140,865	69,592	34,825	89,152	46,419	110,510	40,741	(2,000)	2,436	534,540
個人貸出冊数 (冊)	434,952	287,397	131,440	280,475	216,586	279,616	71,998	7,054	1,709	1,711,227
蔵書回 転率(* 1)	平均	3								
	館別	3	4	4	3	5	3	2	—	
レファレンス 業務(件)	2,298	486	1,912	736	110	5,710	122	—	—	11,374

*1 個人貸出冊数を開架図書冊数で割った数値

*2 移動図書館は各館の蔵書から積載

(参考2)証明書発行実績

	中央	桜ヶ丘	西南	計	月平均
利用人数(人)	310	253	699	1,262	105
発行件数(件)	423	362	930	1,715	143

*種類…住民票の写し、住民票記載事項証明書、印鑑登録証明書、課税証明書

(3) 箕面市立図書館各施設の概要

番号	名称	所在地	開館時間	収容可能 (冊数)
①	中央図書館 (開館) 昭和63年(1988年)11月3日	箕面5丁目11番23号 TEL 722-4580 FAX 724-9697	9:30-17:00 *延長開館は水・金曜日 19:00まで(祝日を除く)	閲覧室 100,000 書庫 200,000 計 300,000
②	東図書館 (開館) 昭和61年(1986年)5月1日	栗生間谷西3丁目1番3号 TEL 729-1321 FAX 729-1305	10:00-17:00 *延長開館は木曜日 19:00まで(祝日を除く)	閲覧室 55,000 書庫 25,000 計 80,000
③	桜ヶ丘図書館 (開館) 平成3年(1991年)6月1日	桜ヶ丘4丁目19番3号 TEL 724-8707 FAX 724-4802	10:00-17:00	閲覧室 20,000 計 20,000
④	西南図書館 (開館) 平成13年(2001年)1月12日	半町4丁目6番39号 TEL 725-1022 FAX 725-6722	10:00-17:00 *延長開館は木曜日 19:00まで(祝日を除く)	閲覧室 71,500 書庫 8,500 計 80,000
⑤	小野原図書館 (開館) 平成25年(2013年)5月11日	小野原西5丁目2番36号 TEL 749-5176 FAX 749-5177	10:00-17:00	閲覧室 30,000 計 30,000
⑥	船場図書館 (開館) 令和3年(2021年)5月1日	船場東3丁目10-1 TEL 727-1033 FAX 727-6416	平日 9:00-20:00 土・日・祝日 10:00-17:00	閲覧室 239,170 書庫 502,000 計 741,170
⑦	萱野中央人権文化センター 図書コーナー (開設) 平成6年(1994年)10月23日	萱野1丁目19番4号 TEL 722-7195 FAX 722-3708	10:00-17:00	閲覧室 25,000 書庫 10,000 計 35,000
⑧	移動図書館 (巡回開始) 昭和47年(1972年)8月26日 (巡回終了) 令和5年(2023年)3月29日	箕面5丁目11番23号 TEL 722-4580 FAX 724-9697		積載冊数 2,000 計 2,000
⑨	配本所(ぶんたつたぶんこ) (配本所開始) 昭和51年(1976年)6月30日	下止々呂美953番地 TEL 739-0355 FAX 732-2195	13:30-16:30 *火曜日のみ開館	配架 2,400 計 2,400

* 休館日は船場図書館を除き、月曜日(但し祝日・休日の場合は開館)、12月29日～1月3日、図書整理点検期間

* 令和4年度の船場図書館の休館日は、9月19日、11月27日、12月29日～1月3日、1月7日、3月31日

① 中央図書館

- ・構造 鉄筋コンクリート造 地上3階地下1階
- ・敷地面積 6,964㎡ *
- ・建築面積 3,708㎡ *
- ・延床面積 10,950㎡ *
- *中央生涯学習センター、メイプルホール、共用部分を含む。

・図書館延床面積

階別	室名	面積(㎡)
2階	視聴覚室	124
	開架閲覧室	246
1階	一般エリア	474
	にぎやかエリア	495
	対面朗読室	14
地下1階	書庫	487
合計		1,840

*事務室及び共用部分を除く。

*ウッドデッキテラス（一般エリア20㎡、親子エリア130㎡）を除く。

② 東図書館

- ・構造 鉄筋コンクリート造 地上2階地下2階
- ・敷地面積 3,862㎡ *
- ・建築面積 2,191㎡ *
- ・延床面積 4,026㎡ *
- *東生涯学習センター、共用部分を含む

・図書館延床面積

階別	室名	面積(㎡)
2階	視聴覚室	148
	集会室	92
1階	一般エリア	289
	にぎやかエリア	295
地下1階	書庫	96
合計		920

*事務室及び共用部分を除く。

③ 桜ヶ丘図書館

- ・構造 鉄筋コンクリート造 地上2階
- ・敷地面積 1,106㎡ *
- ・建築面積 610㎡ *
- ・延床面積 1,007㎡ *
- *桜ヶ丘人権文化センター、共用部分を含む。

・図書館延床面積

開架閲覧室 144㎡

④ 西南図書館

- ・構造 鉄筋コンクリート造 地上2階地下1階
- ・敷地面積 2,570㎡
- ・建築面積 1,174㎡
- ・延床面積 3,380㎡
- ・図書館延床面積

階 別	室 名	面積(㎡)
2階	大会議室	166
	会議室 1	53
	会議室 2	53
	和室・踏込	73
	授乳室	16
	読書室	53
	視聴覚室	105
	操作室	19
	トイレ	50
	ホール・廊下	221
	録音室	30
	倉庫・階段・湯沸室他	157
小 計		996
1階	閲覧室(児童・一般コーナー)	612
	エントランスホール・廊下	91
	対面朗読室	11
	旧市民サービスコーナー部分	16
	事務室	74
	トイレ	40
	風除室、階段、EV他	105
小 計		949
地下1階	駐車場・車路	1,126
	自家発電室	46
	電気室	93
	倉庫、階段、EV他	170
小 計		1,435
合 計		3,380

⑤ 小野原図書館

- ・構造 鉄筋コンクリート造 地上2階 地下1階
- ・敷地面積 1,427㎡ *
- ・建築面積 806㎡ *
- ・延床面積 2,215㎡ *
- ・*多文化交流センター、共用部分含む
- ・延床面積
開架閲覧室 263㎡

⑥ 船場図書館（指定管理 運営者：国立大学法人 大阪大学）

- ・構造 鉄筋コンクリート造 地上6階 地下1階
- ・敷地面積 8,100㎡ *
- ・建築面積 7,529㎡ *
- ・延床面積 27,804.86㎡ *

* 船場図書館のほか、船場生涯学習センター、文化芸能劇場、供用部分を含む。

・船場図書館延床面積

階 別	室 名	面積(㎡)
4階	閲覧室(大阪大学蔵書)	1,864
3階	閲覧室(大阪大学蔵書)	1,747
2階	閲覧室(箕面市立図書館蔵書)、 カフェ	1,968
1階	閉架書庫(大阪大学蔵書)	2,101
合 計		7,680

⑦ 萱野中央人権文化センター図書コーナー

- ・構造 鉄筋コンクリート造 地上3階 地下1階
- ・敷地面積 2,861㎡ *
- ・建築面積 1,239㎡ *
- ・延床面積 2,844㎡ *

* 萱野中央人権文化センター、共用部分含む

・図書コーナー延床面積

階 別	室 名	面積(㎡)
1階	開架閲覧室	244
地下1階	書 庫	60
合 計		304

* 事務室及び共用部分を除く。

⑧ 移動図書館（自動車文庫＝BM）

- ・車種 トヨタダイナ ガソリン車 2,690cc
- ・愛称 「みどり号」
- ・全長 505cm
- ・全幅 185cm
- ・高さ 221cm
- ・乗車定員 3名
- ・積載図書冊数 2,000冊
- ・ステーション数 4ヶ所
- ・巡回周期 2週間毎

	ステーション	場所	巡回曜日	駐車時間
①	下止々呂美	照葉の里玄関前駐車場	金曜日	13:30～14:30
②	森町中	森町中3丁目森の丘公園	金曜日	15:00～16:00
③	止々呂美支所	止々呂美支所駐車場	水曜日	13:30～14:30
④	森町南	森町南2丁目ゆりのき公園	水曜日	15:00～16:00

令和4年度廃止

3 事業沿革

年月日	事業の沿革
昭和40年 (1965)	2月15日 本館建物竣工
	6月7日 市立中央公民館図書室と称し、事務室及び学習利用のための図書室の整備を始める。
	10月9日 図書館創設準備事務所を設ける。
昭和41年 (1966)	4月1日 箕面市立図書館条例を制定施行する。
	6月21日 図書館開館。図書約4,000冊、府立図書館回付図書1,270冊、計5,270冊
	6月25日 児童室に貸出図書1,700冊、参考図書100冊、絵本100冊を備えて館外貸出を始める。
	7月4日 一般閲覧室に貸出用図書3,000冊、参考図書50冊、新聞2種、雑誌15種を備えて館外貸出を始める。
昭和45年 (1970)	8月10日 牧落配本所を市立青少年センター内に開設
昭和46年 (1971)	7月7日 半町配本所を半町自治会館内に開設 (配本所数2ヶ所)
昭和47年 (1972)	7月15日 豊川配本所を豊川支所内に開設 (配本所数3ヶ所)
	8月5日 移動図書館用車両を購入
	8月26日 移動図書館「みどり号」の巡回貸出を始める。(ステーション数6ヶ所)
昭和48年 (1973)	12月15日 如意谷配本所を如意谷団地集会所内に開設 (配本所数4ヶ所)
昭和49年 (1974)	6月2日 図書館の日曜日開館を開始
昭和50年 (1975)	6月4日 瀬川配本所を西南公民館内に開設 (配本所数5ヶ所)
	7月16日 図書館児童室で紙芝居の貸出を始める。
	11月22日 粟生団地配本所を粟生団地第2集会所内に開設 (配本所数6ヶ所)
	12月2日 移動図書館中村自治会館前ステーション開設 (ステーション数12ヶ所)
昭和51年 (1976)	6月30日 止々呂美配本所を止々呂美支所内に開設 (配本所数7ヶ所)
	6月18日 移動図書館粟生団地第1住宅前ステーション開設 (ステーション数13ヶ所)
	11月15日 視覚障がい者を対象に「声の図書」(カセットテープ)の貸出を開始
昭和53年 (1978)	7月1日 図書館3階増築工事着工
	8月1日 移動図書館「みどり号」新車購入
	8月22日 移動図書館「みどり号」2世により巡回開始、搭載図書数2,600冊
昭和54年 (1979)	2月28日 図書館3階増築工事竣工
	4月1日 図書館3階増築完成披露、開館
昭和55年 (1980)	7月17日 移動図書館今宮ステーション開設 (ステーション数14ヶ所)
昭和56年 (1981)	9月4日 移動図書館船場西ステーション開設 (ステーション数15ヶ所)
昭和57年 (1982)	7月2日 移動図書館粟生第4住宅ステーション開設 (ステーション数16ヶ所)
	7月22日 移動図書館青松園ステーション開設 (ステーション数17ヶ所)
	11月1日 盲人用録音物発受施設の指定を受ける。
	11月11日 移動図書館外院南公園ステーション開設 (ステーション数18ヶ所)
昭和59年 (1984)	4月1日 重度障がい者貸出発受施設の指定を受ける。
昭和60年 (1985)	2月15日 移動図書館小野原南ステーション開設 (ステーション数19ヶ所)
	4月1日 東図書館建設工事着工
昭和61年 (1986)	3月15日 東図書館竣工
	5月1日 東図書館開館(電算化実施。同開館に伴い、移動図書館ステーション数13ヶ所・3週間毎の巡回とし、豊川及び粟生団地配本所を廃止する。配本所数5ヶ所)
	9月16日 移動図書館船場南ステーション開設 (ステーション数14ヶ所)
	10月1日 中央図書館建設工事着工
昭和62年 (1987)	4月1日 箕面市立図書館協議会設置
昭和63年 (1988)	6月30日 中央図書館竣工
	11月3日 中央図書館開館(東図書館との電算機によるオンライン化を開始)
	11月4日 夜間開館試行開始(毎週1回午後7時まで)
平成元年 (1989)	5月14日 第1回箕面紙芝居まつり開催(主催:箕面紙芝居まつり実行委員会)
	8月8日 移動図書館「みどり号」3世新車購入(9月5日巡回開始) 搭載図書冊数3,800冊
平成2年 (1990)	2月13日 移動図書館オンライン化開始
	7月16日 (仮称)桜ヶ丘図書館建設工事着工
	8月30日 図書館協議会より「箕面市における図書館整備計画について(答申)」

年月日		事業の沿革
平成 3 年 (1991)	5月27日	桜ヶ丘図書館竣工
	6月 1日	桜ヶ丘図書館開館（同開館に伴い、4月18日桜ヶ丘ステーションを廃止し、6月4日瀬川西ステーション開設、移動図書館ステーション数14ヶ所）
	6月 2日	第1回箕面手づくり紙芝居コンクール最終審査会開催（主催：箕面市教育委員会、箕面紙芝居まつり実行委員会）（応募総数66点）
	7月 1日	（仮称）萱野南図書館建設工事着工
平成 4 年 (1992)	4月 1日	桜ヶ丘図書館開館時間を正午から午前10時に変更
平成 5 年 (1993)	2月 2日	萱野南図書館竣工
	2月 3日	萱野南図書館開館（同開館に伴い、1月12日船場南ステーション、1月28日船場西ステーションを廃止し、4月1日小野原東ステーション、4月6日白島ステーション開設）
	2月 9日	移動図書館栗生間谷ステーション廃止。4月13日西宿ステーション開設（ステーション数14ヶ所）
	4月 1日	（仮称）人権文化センター建設工事着工
	7月 9日	萱野南図書館夜間開館試行開始（第1金曜日を除く毎週金曜日午後7時まで）
	10月 2日	個人貸出冊数を5冊から10冊に変更
平成 6 年 (1994)	1月31日	萱野中央人権文化センター竣工
	9月22日	移動図書館萱野ステーション廃止（ステーション数13ヶ所）
	9月26日	中央図書館、桜ヶ丘図書館、移動図書館が電算システム入替えのために10月10日まで休館
	10月 3日	東図書館、萱野南図書館が電算システム入替えのために休館（東は10月17日まで萱野南は10月24日まで）
	10月23日	萱野中央人権文化センター（らいとびあ21）内に図書コーナーを開設（管理運営は、教育委員会がセンター所管の人権文化部から事務委任を受け執行）
10月25日	全図書館が第2期電算システムにより開館	
平成 7 年 (1995)	1月31日	半町配本所廃止（1月17日の阪神・淡路大震災により半町自治会館全壊のため。配本所4ヶ所）
	3月29日	図書館協議会より「箕面市における図書館システムの在り方について（答申）」
平成 8 年 (1996)	3月31日	牧落配本所廃止（青少年センター廃止のため、配本所数3ヶ所）
	4月17日	学校図書館への配本サービス開始（市内13小学校）
	4月19日	移動図書館止々呂美ステーション開設（ステーション数14ヶ所）
	12月20日	図書館協議会より「箕面市立図書館による学校図書館へのサービスについて（建議）」
平成 9 年 (1997)	4月 4日	祝日開館の開始
	7月 1日	大阪府立・大阪市立図書館とのパソコン通信による所蔵検索、予約申込の開始
平成10年 (1998)	2月 1日	「赤ちゃんといっしょに絵本をたのしみましょう 0～3歳児まで」を発行
	4月 1日	4か月児健診時、ブックリストの配布開始
	7月 1日	箕面市立図書館だより「らぶっく」創刊号の発行
平成11年 (1999)	2月 1日	箕面市立図書館協議会委員の市民公募（2名）を始める
	2月 8日	（仮称）西南地区図書館建設工事着工
平成12年 (2000)	10月 2日	箕面市立図書館「資料費」増額のお願について（要望）
	12月12日	個人貸出冊数10冊から2週間で読めるだけの冊数に変更
平成13年 (2001)	1月12日	箕面市立西南図書館開館（同開館に伴い、移動図書館瀬川・瀬川西ステーション廃止（移動図書館ステーション数12ヶ所）、瀬川配本所廃止（配本所2ヶ所））
	3月 3日	西南図書館読書室開設
	4月 4日	夜間開館の開始 午後7時まで（中央／週2日、東・萱野南・西南／週1日）
	9月 1日	ファクシミリによる予約の開始
	10月11日	豊中一部地域の西南図書館利用の開始（隣接利用の開始）
	10月16日	自動貸出機の設置（中央図書館）

年月日		事業の沿革
平成14年 (2002)	9月9日	電算システム入替えのために9月23日まで休館 9月24日から第3期電算システムの開始
	9月27日	インターネットによる蔵書検索開始
平成15年 (2003)	2月1日	インターネットによる予約開始、予約冊数の制限をなくす。
	3月19日	図書館協議会より「図書館業務の委託のあり方について(答申)」
	3月31日	如意谷配本所廃止(配本所1ヶ所)
	5月6日	豊中市との広域利用(蛍池・萱野南図書館での試行)開始
	8月1日	「箕面市子ども読書活動推進委員会」設置
	10月30日	移動図書館今宮ステーション廃止(ステーション数11ヶ所)
平成16年 (2004)	4月23日	文部科学省より「子どもの読書活動優秀実践図書館表彰」を授与
	9月14日	延滞資料の未返却者に対する追加貸出の制限開始
	10月5日	「箕面市子ども読書活動推進計画」策定
平成17年 (2005)	7月12日	移動図書館萱野(市立病院)ステーション開設(ステーション数12ヶ所)
	10月25日	「箕面市子ども読書活動推進計画実施計画」策定
	10月26日	移動図書館「みどり号」4世新車購入(10月26日巡回開始)搭載図書冊数2,000冊
	11月17日	移動図書館止々呂美ステーション②(照葉の里)開設(ステーション数13ヶ所)
平成18年 (2006)	2月1日	大阪外国語大学附属図書館との連携開始
	4月1日	図書館資料整備等業務、移動図書館運転業務及び配本車運転業務を委託
	5月31日	図書館協議会より「箕面市立図書館における市民のための図書館のあり方と指定管理者制度の導入について(意見書)」
平成19年 (2007)	3月15日	豊中市との広域利用(千里図書館・西南図書館での試行)開始
	4月1日	予約冊数の制限を20冊に変更 西南図書館・東図書館で子どもの居場所事業(おおさか元気広場推進事業)開始
	5月30日	ホームページをリニューアル
平成20年 (2008)	3月1日	「おひぎでよんで はじめての赤ちゃん絵本 0・1・2歳児から」(「赤ちゃんといっしょに絵本をたのしみましょう」改訂版)を発行
	4月4日	移動図書館箕面森町(とどろみの森学園:小中一貫校)(止々呂美ステーション③)への巡回開始するとともに、止々呂美ステーション①を止々呂美支所に変更(ステーション数14ヶ所)
	9月1日	行政支援として職員向け予約本配本サービス開始
	10月15日	西南図書館貸館業務において公共施設予約システムによる仮予約受付開始
	12月1日	貸出冊数を20冊、予約冊数を10冊に変更
平成21年 (2009)	4月1日	図書館ホームページのトップページにバナー広告掲載
	7月1日	中央図書館利用者に対する駐車場回数券配布の廃止
	10月9日	移動図書館止々呂美ステーション(とどろみの森学園:小中一貫校)を箕面森町中3丁目公園に変更(ステーション数14ヶ所)
平成22年 (2010)	3月1日	市内の全公共図書館が電算システム入替えのために3月18日まで休館
	3月19日	全図書館が第4期電算システムにより開館
	9月1日	eレファレンス開始(インターネットで調べものの相談受付)
平成23年 (2011)	2月13日	図書館協議会より「図書館における証明書発行業務について(意見書)」
	3月7日	箕面市施設再編特命チーム図書館サブチームが「箕面市図書館8館構想(たたき台)」を策定
	4月14日	図書館協議会より「箕面市図書館8館構想(たたき台)について(意見書)」
	4月22日	図書館ホームページでレファレンス事例検索開始
	6月1日	「いっしょによんで 3歳からのとしょかんおすすめ絵本」発行
	8月23日	「箕面市知の拠点づくりアクションプラン」策定
	9月1日	証明書発行業務開始(中央・東・萱野南・西南図書館)
平成24年 (2012)	4月20日	ICタグシステム(自動貸出・返却機等)の導入
	6月1日	豊能地区3市2町の広域利用開始
	6月1日	西南図書館駐車場料金取扱いの変更(図書館利用一回につき、一律30分まで無料へ)
	9月7日	移動図書館栗生外院ステーション(外院南公園内)を東分署(消防署)駐車場に変更

年月日		事業の沿革
平成25年 (2013)	3月14日	移動図書館白島ステーション巡回終了 (ステーション数13ヶ所)
	4月2日	証明書発行拠点 (桜ヶ丘図書館、萱野人権文化センター図書コーナー)
	4月25日	移動図書館小野原・小野原南・小野原東ステーション巡回終了 (ステーション数10ヶ所)
	5月1日	移動図書館巡回周期を3週間から2週間に変更
	5月11日	箕面市立小野原図書館開館 (証明書発行業務開始は5月14日)
	7月3日	全図書館ですくすくタイム開始
	10月1日	未返却者に対する貸出の取り扱いを変更 (返却期日を過ぎると貸出停止)
平成26年 (2014)	4月1日	小野原図書館、萱野中央人権文化センター図書コーナーの証明書発行業務を多文化交流センター、萱野中央人権文化センターへ移行 第一金曜日の休館日を廃止
平成27年 (2015)	1月10日	中央図書館リニューアル工事のため休館 (4月6日まで)
	4月1日	小野原・桜ヶ丘図書館、萱野中央人権文化センター図書コーナーについて、月曜日が祝日・休日に当たるときは開館開始
	4月7日	中央図書館リニューアルオープン (一階閲覧室をにぎやかエリア・一般エリアに区分けし、飲食が可能なくつろぎスペース、ウッドデッキテラスを設置) 中央図書館の開館時間を午前9時30分に変更
	7月1日	リクエスト図書について、府外公共図書館等からの取り寄せにかかる往復の郵送料を利用者負担に変更
	10月11日	中央・萱野南・西南・東図書館について、月曜日が祝日・休日に当たるときは開館開始
平成28年 (2016)	3月1日	図書館システム更新に伴い予約受付を休止 (19日午前10時まで) し、臨時休館 (桜ヶ丘・図書コーナーは7日間、他の図書館は1日臨時休館)
	3月19日	全図書館で第5期電算システムが稼働
	7月13日	萱野東小学校・第四中学校で公共図書館の図書の相互返却を試行実施
平成29年 (2017)	7月1日	豊能地区3市2町の広域利用を拡大し、北摂地区7市3町での広域利用を開始
	8月21日	1月4日を開館日にするため、箕面市立図書館管理運営規則を改正
	9月27日	移動図書館萱野ステーション (市立病院) 巡回終了 (ステーション数9ヶ所)
	10月11日	移動図書館止々呂美ステーション④ (ゆりのき公園) を開設 (ステーション数10ヶ所)
	12月29日	1月4日開館に伴い、年末年始休館期間中のポスト返却受付を中止
平成30年 (2018)	6月15日	中小学校・第二中学校で公共図書館の図書の相互返却を試行実施
	12月18日	西南図書館地下駐車場の自動精算機更新
	12月20日	(仮称) 箕面市立船場図書館の指定管理者を国立大学法人大阪大学に決定
平成31年 (2019)	4月17日	大阪府議会議員選挙より、西南図書館を投票所として利用開始
令和2年 (2020)	3月6日	新型コロナウイルス感染拡大防止のため、令和2年(2020年)3月6日から、全館及び移動図書館を臨時休館 (ただし、予約図書の受付、貸出は継続)
	4月14日	全館、全面臨時休館
	5月20日	新型コロナウイルス感染拡大防止対策を講じて、一部サービスを除き、全館開館
	10月12日	東図書館リニューアル工事のため休館 (翌2月26日まで)

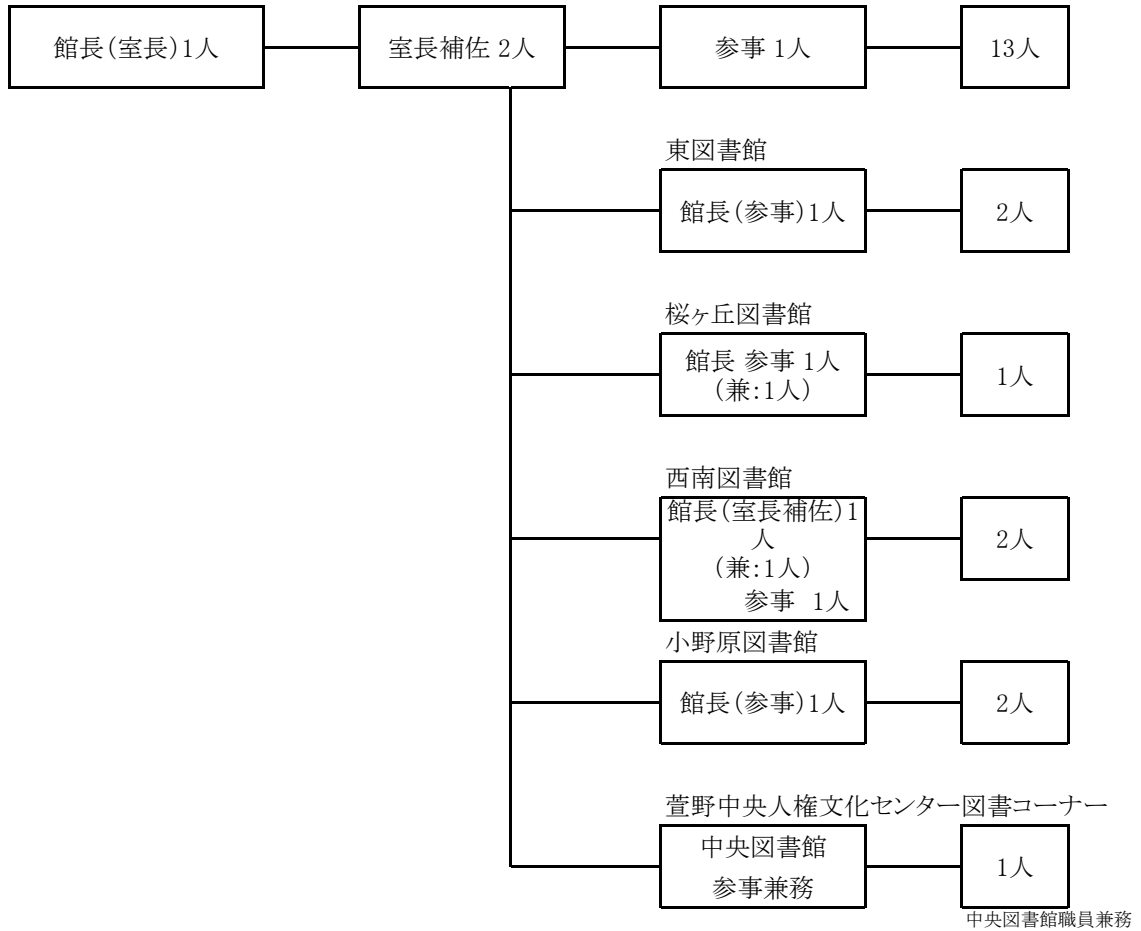
年月日	事業の沿革	
令和 3 年 (2021)	1月21日	インターネットによる予約の年齢制限を撤廃
	2月12日	大阪大学外国学図書館での、予約図書の貸出・返却受渡サービスを終了
	2月16日	インターネットによるパスワード再発行受付の開始
	2月27日	東図書館をリニューアルオープン（一階閲覧室をにぎやかエリア・一般エリアに区分けし、飲食が可能なくつろぎスペースを設置）
	3月1日	萱野南図書館を閉館
	3月1日	電子書籍・オーディオブック貸出開始
	4月1日	個人利用申込書（様式第2号）から性別欄を削除
	4月1日	豊能町との相互利用（施行）開始
	4月23日	新型コロナウイルス感染拡大防止のため、4月25日から全館及び移動図書館を全面臨時休館
	4月28日	予約図書の郵送サービス（着払）を開始（貸出期間は3週間、箕面市所蔵の資料のみ）
	4月28日	移動図書館今宮西ステーション巡回終了（ステーション数9ヶ所）
	4月30日	萱野南図書館を廃止
	5月1日	箕面市立船場図書館（指定管理者：国立大学法人大阪大学）が開館（他の図書館同様6月20日まで臨時休館）
	5月1日	郵送での「貸出券」発行申請サービスの試行実施を開始
	5月12日	臨時休館を継続しながら、予約図書の貸出に限り再開（移動図書館を含む） 船場図書館以外は、通常時の開館時間に予約図書を貸出 船場図書館は平日9時から19時（通常20時まで）
	6月21日	6月18日の緊急事態宣言解除に伴い、6月21日（月）から開館（他館は休館日のため船場図書館のみこの日から開館）
	7月10日	第30回箕面手づくり紙芝居コンクール審査表彰を非公開オンラインにより開催し、今回をもって終了
	10月14日	電子図書館使い方講座開始（以降毎月実施予定）
	12月8日	はじめてのスマートフォン体験講座開始（以降毎月実施予定）
	12月10日	中央図書館にてDVD貸出を試行開始
令和 4 年 (2022)	3月1日	東図書館、西南図書館にてDVD貸出を試行開始
	3月1日	箕面市、豊能町相互利用本格実施
	4月1日	船場図書館にてDVD貸出を試行開始
	4月1日	電子雑誌閲覧サービスの開始
	4月14日	移動図書館栗生外院ステーション巡回終了（ステーション数8ヶ所）
	4月15日	移動図書館如意谷・外院ステーション巡回終了（ステーション数6ヶ所）
	4月21日	移動図書館新稲・牧落ステーション巡回終了（ステーション数4ヶ所）
令和 5 年 (2023)	3月24日	移動図書館下止々呂美・森町中ステーション巡回終了（ステーション数2ヶ所）
	3月29日	移動図書館上止々呂美・森町南ステーション巡回終了（ステーション数0ヶ所）
	3月31日	移動図書館事業を廃止

4 組織

(1) 箕面市立図書館組織図(令和4年4月1日現在)

教育委員会事務局 子ども未来創造局 中央図書館

中央図書館



(2) 図書館職員構成

区分	室長		室長補佐		参事		一般職員		任期付職員		再任用職員		職員合計	
		うち司書 資格有り		うち司書 資格有り		うち司書 資格有り		うち司書 資格有り		うち司書 資格有り		うち司書 資格有り		うち司書 資格有り
中央図書館	1	1	2	2	1	0	3	2	8	6	2	1	17	12
東図書館					1	0	2	1					3	1
桜ヶ丘図書館									1	1			1	1
図書コーナー													0	0
西南図書館					1	0	1	1	1	0			3	1
小野原図書館					1	1			1	1	1	0	3	2
合計	1	1	2	2	4	1	6	4	11	8	3	1	27	17

* 兼務職員は主館にてカウントしています。

(3) 令和4年度(2022年度)図書館協議会委員

区 分	氏 名
学 校 関 係 者	五 十 嵐 直 人
社 会 教 育 関 係 団 体 等	小 嶋 み ち 子
〃	○ 日 根 真 理
家 庭 教 育 関 係 団 体 等	本 川 麻 佑 子
〃	小 山 清 香
学 識 経 験 者	野 本 淳 子
〃	森 美 由 紀
〃	◎ 渡 邊 智 山
市 民 公 募	濱 満 麻 里 子
〃	太 田 香 菜 子

任期: 令和3年5月1日～令和5年4月30日

*◎印は会長、○印は副会長を示す。

(4) 令和4年度(2022年度)図書館協議会開催状況

開催日等	場 所	協 議 事 項
第1回 12月21日 (水)	箕面市立西南図書館 2階 視聴覚室	1 令和4年度実施事業について 2 令和3年度事業概要について 3 その他

開催日等	場 所	協 議 事 項
第2回 2月21日 (火)	箕面市立中央図書館 2階 視聴覚室	1 大学連携講座について 2 その他

5 予算

(1) 令和5年度(2023年度)予算総括表及び対前年度比較(当初予算)

科目	区分	予算額	前年度 予算額	対前年度比	比 率		
					A	B	C
一般会計		(千円) 65,870,000	(千円) 59,450,000	(%) 110.80	(%) —	(%) —	(%) —
(款)教育費		6,791,464	5,824,802	116.60	(9.80) 10.31	(%) —	(%) —
(項)社会教育費		787,539	932,649	84.44	(1.57) 1.20	(16.01) 11.60	(%) —
(目)図書館費		146,064	122,170	119.56	(0.21) 0.22	(2.10) 2.15	(13.10) 18.55

*予算額には臨時経費を含む。

A…一般会計に対する比率

B…教育費に対する比率

C…社会教育費に対する比率

()は前年度を示す

(2) 年度別資料費状況

〈令和元年度から令和4年度は決算額、令和5年度は当初予算額〉

(単位:円)

区分	年度	令和元年度	令和2年度	令和3年度	令和4年度	令和5年度
		資料費	56,034,355	56,821,819	55,495,337	55,413,345
内 訳	図書類	49,075,511	49,005,973	47,040,824	47,195,037	47,702,000
	電子書籍	—	881,004	1,513,476	1,649,554	1,650,000
	新聞・雑誌追録	6,958,844	6,934,842	6,941,037	6,568,754	7,275,500

*図書類にはAV・録音図書を含む。

*電子書籍は令和2年度から貸出実施(令和2年度の電子書籍購入費は臨時事業として別途あり)

6 図書館資料

(1) 館別蔵書冊数(令和5年3月末現在)

(単位:冊・%)

区分		中央	東	桜ヶ丘	西南	小野原	船場	図書コーナー	移動図書館	配本所	合計
一般	冊数	254,384	84,402	21,733	68,368	27,333	71,529	28,149	中央に含む	—	555,898
	比率	68.9	70.3	61.5	67.5	58.1	64.5	47.4		—	65.7
児童	冊数	114,577	35,709	13,625	32,929	19,688	39,448	31,275		2,436	289,687
	比率	31.1	29.7	38.5	32.5	41.9	35.5	52.6		100.0	34.3
合計	冊数	368,961	120,111	35,358	101,297	47,021	110,977	59,424		2,436	845,585
	比率	100.0	100.0	100.0	100.0	100.0	100.0	100.0		100.0	100.0

※比率は各項につき四捨五入したため、合計が100%とならない場合があります。

(2) 館別視聴覚資料等保有数(令和5年3月末現在)

区分	単位	中央	東	桜ヶ丘	西南	小野原	船場	図書コーナー	移動図書館	配本所	電子図書	合計
録音図書	タイトル	954	—	—	—	—	—	—	—	—	—	954
コンパクトディスク	点	670	630	—	434	—	1,107	—	—	—	—	2,841
D V D	点	289	345	—	328	—	277	—	—	—	—	1,239
紙芝居	組	1,363	2,420	300	680	286	991	797	—	—	4	6,841
合計		3,276	3,395	300	1,442	286	2,375	797	—	—	4	11,875

(3) 令和4年度(2022年度)電子図書、電子雑誌、及びオーディオブック利用状況

区分	蔵書数	利用者数	予約冊数	利用回数
電子図書	2,398	1,146	705	6,296
電子雑誌	—	—	—	1,554
オーディオブック	6,328	1,268	—	2,611
合計	8,726	2,414	705	10,461

(4) 館別図書購入冊数

館(部門)別		購入冊数(冊)	図書購入費(円)	平均単価(円)
中央 図書館	一般図書	3,758	7,356,835	1,958
	児童図書	2,544	4,290,346	1,686
	参考図書	108	965,342	8,938
	紙芝居	57	138,258	2,426
	A V 資料	74	926,254	12,517
	録音図書	0	0	-
	計	6,541	13,677,035	2,091
東 図書館	一般図書	2,475	3,995,343	1,614
	児童図書	1,912	3,303,820	1,728
	参考図書	34	184,661	5,431
	紙芝居	35	84,953	2,427
	A V 資料	0	0	-
	録音図書	0	0	-
	計	4,456	7,568,777	1,699
桜ヶ丘 図書館	一般図書	919	1,432,240	1,558
	児童図書	852	1,323,612	1,554
	参考図書	4	35,680	8,920
	紙芝居	25	57,289	2,292
	A V 資料	0	0	-
	録音図書	0	0	-
	計	1,800	2,848,821	1,583
西南 図書館	一般図書	2,419	4,196,447	1,735
	児童図書	1,712	3,054,330	1,784
	参考図書	7	60,745	8,678
	紙芝居	33	74,840	2,268
	A V 資料	0	0	-
	録音図書	0	0	-
	計	4,171	7,386,362	1,771
小野原 図書館	一般図書	1,931	3,031,319	1,570
	児童図書	1,716	1,894,786	1,104
	参考図書	3	44,717	14,906
	紙芝居	3	5,862	1,954
	A V 資料	0	0	-
	録音図書	0	0	-
	計	3,653	4,976,684	1,362
船場 図書館	一般図書	2,354	4,654,934	1,977
	児童図書	1,577	3,490,054	2,213
	参考図書	25	217,608	8,704
	紙芝居	40	100,571	2,514
	A V 資料	0	0	-
	録音図書	0	0	-
	計	3,996	8,463,167	2,118
図書 コーナー	一般図書	608	1,027,606	1,690
	児童図書	778	1,213,268	1,559
	参考図書	1	14,850	-
	紙芝居	8	18,467	2,308
	A V 資料	0	0	-
	録音図書	0	0	-
	計	1,395	2,274,191	1,630
合計	一般図書	14,464	25,694,724	1,776
	児童図書	11,091	18,570,216	1,674
	参考図書	182	1,523,603	8,371
	紙芝居	201	480,240	2,389
	A V 資料	74	926,254	-
	録音図書	0	0	-
	計	26,012	47,195,037	1,814

*移動図書館分は中央図書館を含む。

7 利用状況

(1)個人貸出

区 分		中 央	東	桜ヶ丘	西 南	小野原	船場	図書コーナー	移動図書館	配本所	合 計	
開館数 (開設回数)	R3	96.3% 258日	169.0% 262日	97.0% 260日	96.6% 259日	97.0% 260日	112.8% 273日	97.0% 260日	103.2% 229回	107.3% 44日		
	R4	120.5% 311日	118.7% 311日	119.6% 311日	120.1% 311日	119.6% 311日	130.0% 355日	119.6% 311日	48.5% 111回	111.4% 49日		
実利用者数(人)	一 般	R3	116.5% 23,914	中央に含む								116.5% 23,914
		R4	103.7% 24,803									103.7% 24,803
	児 童	R3	145.6% 4,936									145.6% 4,936
		R4	101.1% 4,991									101.1% 4,991
	合 計	R3	120.6% 28,850									120.6% 28,850
		R4	103.3% 29,794									103.3% 29,794
貸出冊数(冊)	一 般	R3	98.9% 255,955	179.4% 154,742	105.1% 62,832	111.8% 150,973	91.0% 112,002	129.6% 119,646	98.6% 30,294	94.5% 4,953	-	112.7% 891,397
		R4	109.7% 280,673	111.5% 172,491	123.1% 77,375	110.9% 167,429	110.4% 123,684	116.1% 138,864	114.1% 34,564	41.8% 2,069	-	111.9% 997,149
	児 童	R3	104.5% 148,817	205.1% 106,700	108.4% 46,496	110.1% 98,290	92.1% 95,472	180.0% 121,339	114.6% 33,498	83.8% 6,093	86.9% 1,588	122.8% 658,293
		R4	103.7% 154,279	107.7% 114,906	116.3% 54,065	115.0% 113,046	97.3% 92,902	116.0% 140,752	111.7% 37,434	81.8% 4,985	107.6% 1,709	108.5% 714,078
	合 計	R3	100.9% 404,772	189.1% 261,442	106.5% 109,328	111.1% 249,263	91.5% 207,474	150.9% 240,985	106.4% 63,792	88.2% 11,046	86.9% 1,588	116.8% 1,549,690
		R4	107.5% 434,952	109.9% 287,397	120.2% 131,440	112.5% 280,475	104.4% 216,586	116.0% 279,616	112.9% 71,998	63.9% 7,054	107.6% 1,709	110.4% 1,711,227

* 欄内の上段は、対前年度比を示す。

* 児童数は、小学生以下を集計した。

* 移動図書は巡回回数、配本所は開設回数を示す。

(2) 団体貸出

区 分		中 央	東	桜ヶ丘	西 南	小野原	船 場	図書 コーナー	移動 図書館	合 計	
登録数 (団体)	R3	240	中央に含む							240	
	R4	249								249	
貸出冊数 (冊)	学校図書館	R3	7,631	3,586	76	3,602	2	2,943	1,331	2	19,173
		R4	7,064	4,171	0	3,449	0	3,359	2,257	0	20,300
	学級貸出	R3	0	中央に含む							0
		R4	0								0
	その他	R3	4,601	1,698	478	2,378	510	917	1,571	557	12,710
		R4	6,264	1,543	570	2,771	506	1,669	1,464	902	15,689
	合計	R3	12,232	5,284	554	5,980	512	3,860	2,902	559	31,883
		R4	13,328	5,714	570	6,220	506	5,028	3,721	902	35,989

(3) 視覚障がい者サービス

区 分		年 度	令和 3 年度	令和 4 年度	
			タイトル (件)	タイトル (件)	
録音資料貸出	録音図書	自館所蔵分	196	285	
		他館借用分	201	136	
		計	397	421	
	録音雑誌	自館所蔵分	0	0	
		他館借用分	0	0	
		計	0	0	
	合計			397	421
	対面朗読実施件数(件)*			106	140

* 朗読はささゆり声の会会員が実施

(4) 情報提供サービス

件 数	令和 3 年度	令和 4 年度
箕面市トップページアクセス(件)	1,032,827	628,738
図書館トップページアクセス(件)	445,536	394,133
蔵書情報検索(件)	2,036,171	2,426,105
インターネットサービス パスワード登録者数(人)	27,615	29,876
インターネット予約冊数(冊)	310,449	324,737

(5) 視聴覚資料(AV)貸出件数 (単位:件)

年 度	中 央	東	船 場	西 南	合 計
令和3年度	634	135	-	131	900
令和4年度	1,903	2,045	1,759	1,489	7,196

*DVD貸出の試行開始: 中央はR3年12月から、東・西南はR4年3月から、船場はR4年4月から

(6) 予約・リクエスト受付件数 (単位:件)

区 分	令 和 3 年 度			令 和 4 年 度		
	窓 口	そ の 他	計	窓 口	そ の 他	計
中 央	15,965	94,901	110,866	15,021	96,899	111,920
東	11,871	52,672	64,543	11,800	54,929	66,729
桜ヶ丘	4,005	32,495	36,500	3,723	37,159	40,882
西 南	6,484	47,100	53,584	6,647	47,696	54,343
小 野 原	4,221	53,278	57,499	3,974	50,517	54,491
船 場	4,514	32,779	37,293	5,255	40,640	45,895
図書コーナー	3,299	14,656	17,955	3,611	16,411	20,022
合 計	50,359	327,881	378,240	50,031	344,251	394,282

*その他はインターネット予約、館内OPACの件数

*中央図書館に移動図書館での受け取り分を含む。

(7) 集会室利用者数(自習利用)

区分	令 和 3 年 度				令 和 4 年 度			
	中 央	東	船 場	合 計	中 央	東	船 場	合 計
利用者(人)	75.1%	0.2%	84.7%	57.3%	131.7%	37540.0%	260.4%	214.3%
	3,108	5	1,524	4,637	4,093	1,877	3,968	9,938

*欄内の上段は対前年比

*東図書館は新型コロナウイルスワクチン集団接種会場として使用するため利用休止

(8) 北摂地区7市3町図書館広域利用

	実利用者数(人)	貸出冊数(冊)	箕面市民の借受冊数(冊)
豊中市	2,374	54,075	13,592
池田市	858	25,685	3,755
豊能町	73	1,030	26,477
能勢町	4	36	43
吹田市	613	14,344	3,221
高槻市	14	379	35
茨木市	196	3,876	6,371
摂津市	8	250	11
島本町	0	0	0

*令和3年4月1日より箕面市、豊能町相互利用(試行)開始

*令和4年3月1日より箕面市、豊能町相互利用を正式に開始

(9)相互貸借件数

	図 書 館 名	令 和 3 年 度		令 和 4 年 度		
		借 用	貸 出	借 用	貸 出	
国立	国 立 国 会 図 書 館	1	0	2	0	
大阪府内	府立 大 阪 府 立 図 書 館	1,852	58	2,074	94	
	市町村立	大 阪 市 立 図 書 館	422	104	486	160
		能勢町生涯学習センター図書室	0	12	0	33
		豊 能 町 立 図 書 館	1	36	3	654
		池 田 市 立 図 書 館	19	10	19	11
		豊 中 市 立 図 書 館	869	590	770	575
		吹 田 市 立 図 書 館	548	961	569	1,259
		摂 津 市 民 図 書 館	5	24	8	33
		茨 木 市 立 図 書 館	123	118	143	175
		高 槻 市 立 図 書 館	30	20	37	24
		島 本 町 立 図 書 館	3	45	2	40
		枚 方 市 立 図 書 館	145	91	131	89
		交 野 市 立 図 書 館	16	16	16	22
		寝 屋 川 市 立 図 書 館	11	9	39	36
		門 真 市 立 図 書 館	12	10	14	6
		四 条 畷 市 立 図 書 館	2	5	4	2
		大 東 市 立 図 書 館	10	36	6	85
		東 大 阪 市 立 図 書 館	49	125	45	99
		八 尾 市 立 図 書 館	10	11	15	6
		柏 原 市 立 図 書 館	6	14	7	21
		守 口 市 立 図 書 館	12	2	11	3
		松 原 市 立 図 書 館	6	6	18	1
		羽 曳 野 市 立 図 書 館	11	4	9	5
		藤 井 寺 市 立 図 書 館	8	11	9	8
		富 田 林 市 立 図 書 館	14	43	16	38
		大 阪 狭 山 市 立 図 書 館	2	4	2	6
		河 内 長 野 市 立 図 書 館	9	53	30	50
		千 早 赤 阪 村 図 書 室	0	0	0	0
		太 子 町 立 図 書 館	0	0	0	2
		河 南 町 立 中 央 公 民 館 図 書 室	0	0	0	0
		堺 市 立 図 書 館	131	84	146	91
	高 石 市 立 図 書 館	2	3	0	3	
	泉 大 津 市 立 図 書 館	0	0	1	0	
	忠 岡 町 図 書 館	0	5	0	12	
	和 泉 市 立 図 書 館	41	45	53	49	
	岸 和 田 市 立 図 書 館	15	5	10	12	
貝 塚 市 民 図 書 館	0	11	2	4		
泉 佐 野 市 立 図 書 館	11	1	27	8		
熊 取 町 立 図 書 館	0	1	2	7		
泉 南 市 立 図 書 館	2	0	1	7		
阪 南 市 立 図 書 館	2	3	0	2		
岬 町 立 図 書 館	0	0	0	0		
田 尻 町 立 図 書 館	0	0	0	1		
府 内 小 計		4,399	2,576	4,725	3,733	
大阪府外	公共図書館	13	36	13	38	
府 外 小 計		13	36	13	38	
大学図書館		0	0	18	0	
合 計		4,413	2,612	4,758	3,771	

8 各種集会・事業実施状況

区分	名 称	回数	参加者数	開催場所	実施形態
中央図書館	おはなし会	11	160	中央図書館	共催 ・おはなしじゅうたん
	はじめてのおはなし会	2	37	中央図書館	市主催
	箕面・世界子どもの本アカデミー賞授賞式	1	400	メイプルホール	市主催
	計	14	597		
東図書館	子どもと本のまつり	0	中止	東図書館	共催 ・おはなしグループみのむし ・東図書館うきうきひろばの会
	おはなし会	8	35	東図書館	共催 ・おはなしグループみのむし
	はじめてのおはなし会	6	17	東図書館	市主催
	東図書館うきうきひろば	35	399	東図書館	委託 ・東図書館うきうきひろばの会
	計	49	451		
桜ヶ丘図書館	子どもと本のまつり	1	78	桜ヶ丘図書館	共催 ・おはなしぼうや ・南小おはなし会とんとんとん
	おはなし会	43	311	桜ヶ丘図書館	共催 ・おはなしぼうや
	はじめてのおはなし会	8	70	桜ヶ丘図書館	共催 ・おはなしぼうや
	計	52	459		
船場図書館*	はじめてのおはなし会	12	140	船場図書館	共催 ・はじめてのおはなし会ボランティア
	おはなし会スペシャル	1	28	船場図書館	共催 ・おはなしサークルたんぼぼ
	図書館利用講座	3	80	船場生涯学習センター	主催 ・国立大学法人大阪大学（船場生涯学習センター、船場図書館指定管理者）
	計	16	248		
西南図書館	はじめてのおはなし会	25	246	西南図書館	共催 ・おはなしにじの会
	「おひさまひろば」出張おはなし会	1	26	西南図書館	共催 ・おはなしにじの会
	映画会	12	89	西南図書館	市主催
	フリースペース、紙芝居、映画会	74	545	西南図書館	共催 ・人と本を紡ぐ会
	おやこ寄席	2	34	西南図書館	共催 ・人と本を紡ぐ会 ・大阪大学落語研究部
	西南寄席	9	125	西南図書館	共催 ・大阪大学落語研究部
	ワクワク科学教室	1	28	西南図書館	共催 ・人と本を紡ぐ会 ・大阪大学ダイバーシティ&インクルージョンセンター
	紙芝居をたのしもう！	1	50	西南図書館	共催 ・人と本を紡ぐ会
	ファミリージャズコンサート	1	68	西南図書館	共催 ・人と本を紡ぐ会
	世界のボードゲーム体験	1	24	西南図書館	共催 ・人と本を紡ぐ会 ・梅花女子大学
	にんぎょうげきがやってくる	1	150	西南図書館	共催 ・人と本を紡ぐ会
	ブロックで四足歩行ロボットを作ろう！	1	9	西南図書館	共催 ・人と本を紡ぐ会 ・大阪大学レゴ部
計	129	1,394			
図小野図書館原	はじめてのおはなし会	30	154	小野原図書館	共催 ・ピッコリーノ
	計	30	154		

*船場図書館 大学連携の行事はp24「大学との連携」に記載

9 市民協働に関する取り組み

(1) 西南図書館読書室の運営（人と本を紡ぐ会委託事業）

読書室はリサイクルブックコーナー、展示コーナーを設けているほか、コーヒー・紅茶が飲める、本のあるくつろぎのスペースとして運営している。

利用者数：3,953人

①リサイクルブック事業

- ・リサイクルブックコーナー（西南図書館常設）

提供冊数：1,401冊

- ・リサイクルブックフェア

実施場所：西南図書館

実施日数：5日

利用者数：延べ350人

提供冊数：1,085冊

- ・リサイクルブックの寄付金で購入し、人と本を紡ぐ会から寄贈された雑誌

タイトル数：22誌

②西南図書館テーマ展示・関連講座の協働企画・運営

内容・参加人数はp22「各種集会・事業実施状況」に記載

(2) 子どもの居場所の運営（東図書館うきうきひろばの会、人と本を紡ぐ会委託事業）

実施場所：東図書館（うきうきひろば）・西南図書館（フリースペース）

実施回数：109回

利用者数：944人

1 0 学校・学校図書館との連携

箕面市では学校図書館の充実に向けて、平成4年（1992年）から学校図書館司書の配置を開始し、平成10年（1998年）には全小・中学校図書館に配置を完了した。箕面市立図書館では、学校図書館司書との連携学習会を定期的に行い、学校との連携を図っている。

（1）学校

①市内小学校3年生の図書館訪問の受入

実施館：中央・東・西南・船場図書館

②市内小学校2年生の「まちたんけん」の受入

実施館：桜ヶ丘・船場・小野原図書館

③学級貸出

貸出実績 0冊

* 例年実施している中学2年生職場体験学習の受入については、新型コロナウイルス感染拡大防止のため、中止

（2）学校図書館

①貸出

貸出冊数（短期：1ヶ月） 20,300冊

②移管冊数（公共図書館から学校図書館への移管）

281冊

③レファレンス 4件

④司書連携学習会の開催

- ・6月 「y o m o y o m o」の選書について
- ・9月 「よんだ？よむぞう！」の選書について
- ・11月 電子図書館・レファレンスについて意見交流
- ・2月 今年度の振り返り・市立図書館との意見交流

⑤ブックリストの共同作成

- ・「よんだ よむぞう」（図書館内及び市立小学校3年生に配布）
- ・「y o m o y o m o」（図書館内及び市立中学校全生徒に配布）

1 1 大学との連携

船場図書館にて、大阪大学の教員・学生が企画した外国文化に触れるイベントを開催

① 子ども向け

- ・7月【大阪大学夏まつりでの学生との合同企画「海外の絵本を読もう！」】
参加者：19名
- ・11月【サワディー！知りタイ・タイの文化！】参加者：20名
- ・2月【あそぼう！ハンガリーのカーニバル】参加者：20名

② 大人向け

- ・1月【インドの詩と音楽】参加者：12名
- ・3月【阪大生がリポートする台湾】参加者：24名

* 西南図書館の大学連携行事は、p22「各種集会・事業実施状況」に記載

1 2 子ども読書活動推進に関する取り組み

子どもの「読書離れ」が危惧される中、国においては、子どもの健やかな成長に資することを目的とする「子どもの読書活動の推進に関する法律」が平成13年(2001年)に制定されました。箕面市においても平成16年(2004年)「箕面市子ども読書活動推進計画」を、平成17年(2005年)「箕面市子ども読書活動推進計画 実施計画」を策定し、子どもの読書活動を推進しています。

(1) 基本方針

- ・乳幼児期から、いつもそばに本がある環境をつくる。
- ・連携による読書環境の充実をすすめる。
- ・大人が子どもと本の架け橋になる。

(2) 令和4年度(2022年度) 主な事業

○絵本ですくすく事業(4か月児健診時絵本紹介)

地域保健室・箕面子ども文庫連絡会との連携事業

平成18年5月から、乳幼児(4か月児)健診時に絵本をとおしての子育ての大切さを案内

実施日:毎月第2・4水曜日

(ただし、令和4年度は、新型コロナウイルス感染拡大防止のため、中止)

○保育所(市立・私立)・幼稚園・子ども文庫・おはなしグループへの団体貸出

- ・保育所・幼稚園貸出冊数 2,105冊
- ・子ども文庫・おはなしグループ貸出冊数 1,749冊

○箕面・世界子どもの本アカデミー賞

・授賞式

日時:令和4年11月3日(祝)午後2時から3時30分

場所:箕面市立メイプルホール大ホール

内容:各部門受賞作の発表、受賞記念オスカー像の授与、受賞者記念スピーチ

参加者:400人

授賞式出席作家:やぎたみこ氏、佐藤真紀子氏、氏田雄介氏

・オーサービジット実績

原 ゆたか氏	令和5年2月14日(火)	豊川北小学校 350人、第三中学校 400人
	令和5年2月15日(水)	北小学校 165人、第二中学校 134人
氏田 雄介氏	令和5年3月7日(火)	第一中学校 618人、西小学校 167人
		参加者合計:1,834人

1 3 令和5年度(2023年度)受入逐次刊行物リスト (雑誌・新聞目録)

I. 収録範囲

この目録は、令和5年4月1日現在、箕面市立図書館において継続的に受け入れ中の雑誌・新聞を収録したものである。

II. 収録冊数・館別受入冊数

(1) 収録冊数

◇日本語の雑誌：303種類 ◇外国語の雑誌：5種類 ◇新聞：37種類

ただし、日本語と外国語の2カ国語併記の雑誌は、日本語の雑誌として数えた。
また、新聞の冊数の中に縮刷版を含めていない。

(2) 館別受入冊数

	雑誌【種類】	新聞【種類】 (縮刷版除く)
中央図書館	111	27
東図書館	60	17
桜ヶ丘図書館	19	10
西南図書館	74	17
小野原図書館	34	15
船場図書館	64	18
萱野中央人権文化センター図書コーナー	31	12

III. 誌名の読み

◇誌名の前につく月刊・季刊等の表示は誌名に含めていない。

ただし、『週刊新潮』と『新潮』との区別の必要上、『週刊』を含んだ形を誌名としている場合がある。

◇ヴァ・ヴィ・ヴ・ヴェ・ヴォはそれぞれバ・ビ・ブ・ベ・ボと読み替える。

IV. 構成・排列

(1) 日本語の雑誌：誌名の五十音順

(2) 外国語の雑誌：誌名のアルファベット順

(3) 新聞：紙名の五十音順

①日刊紙 ②日刊以外の新聞 ③縮刷版

V. 所蔵館の表示

中：中央図書館 東：東図書館 桜：桜ヶ丘図書館
西：西南図書館 小：小野原図書館 船：船場図書館
人：萱野中央人権文化センター図書コーナー

VI. 保存期間

原則として保存期間は下記のとおりである。

◇雑誌

週刊誌 3ヶ月

隔週刊 6ヶ月

月2回刊 6ヶ月

月刊 1年

隔月刊以上 3年

◇新聞

新聞 3ヶ月 縮刷版は永年保存

中央図書館 朝日新聞、日本経済新聞

東図書館 読売新聞

西南図書館 産経新聞

船場図書館 毎日新聞

} 1年保存

	誌名	出版者	刊行頻度	中	東	船	西	人	桜	小
和 雑 誌	I'm home:アムホーム	商店建築社	隔月刊			○				
	AERA:アエラ	朝日新聞出版	週刊				○			○
	AERA with Kids:アエラ・ウィズ・キッズ	朝日新聞出版	季刊	○			○	○		
	赤ちゃんと!	赤ちゃんとママ社	月刊			○				○
	明日の友	婦人之友社	隔月刊		○					
	amakara techo:あまから手帖	クリエイティブ関西	月刊			○				
	ALBATROSS VIEW:アルバトロスビュー	プレジデント社	月2回			○				
	an・an:アンアン	マガジンハウス	週刊							○
	安心	マキノ出版	月刊			○				
	&Premium:アンドプレミアム	マガジンハウス	月刊				○			
	&home:アンドホーム	マガジンハウス	年4回				○			
	いっいね	クレヨンハウス	隔月刊		○	○				
	囲碁研究	日本囲碁連盟	月刊	○						
	いただきます ごちそうさま	メイト	季刊					○		
	1・2・3歳	赤ちゃんとママ社	季刊			○				
	一枚の繪	一枚の繪	隔月刊		○					
	一個人	KKベストセラーズ	季刊				○			
	田舎暮らしの本	宝島社	月刊			○				
	with:ウィズ	講談社	月刊	○						
	Will:ウィル	ワック出版社	月刊			○				
	WEDGE:ウェッジ	ウェッジ	月刊	○	○					
	UOMO:ウオモ	集英社	月刊				○			
	うかたま	農山漁村文化協会	季刊		○					
	美しいキモノ	ハースト婦人画報社	季刊	○						
	AIRLINE:エアライン	イカロス出版	月刊			○				
	栄養と料理	女子栄養大学出版部	月刊	○						
	eclat:エクラ	集英社	月刊			○				
	絵芝居	絵芝居研究会	月刊	○						
	SFマガジン	早川書房	隔月刊	○						
	ESSE:エッセ	扶桑社	月刊				○	○	○	
	NHK 囲碁講座	NHK出版	月刊				○			
	NHK きょうの健康	NHK出版	月刊		○		○		○	
	NHK きょうの料理	NHK出版	月刊	○	○				○	
	NHK きょうの料理 ビギナーズ	NHK出版	月刊					○		○
	NHK 趣味の園芸	NHK出版	月刊		○					○
	NHK 趣味の園芸 やさいの時間	NHK出版	隔月刊	○			○			
	NHK 将棋講座	NHK出版	月刊				○			
	NHK すてきにハンドメイド	NHK出版	月刊		○	○				
	FQ KIDS	アクセスインターナショナル	季刊			○				
	FQ JAPAN	アクセスインターナショナル	季刊			○				
ELLE gourmet:エルグルメ	講談社	隔月刊							○	
ELLE DECOR:エルデコ	ハースト婦人画報社	隔月刊		○						
LDK	晋遊舎	月刊			○		○			
LDK the Beauty	晋遊舎	月刊					○			
園芸ガイド	主婦の友社	季刊							○	
えんぶ	えんぶ	隔月刊	○							
おおさかの住民と自治	大阪自治体問題研究所	月刊	○							
OCEANS:オーシャンズ	ライトハウスメディア	月刊	○							
大人のおしゃれ手帖	宝島社	月刊				○				

誌名	出版者	刊行頻度	中	東	船	西	人	桜	小
おりがみ	日本折紙協会	月刊					○		
オール読物	文藝春秋	月刊		○					
オレンジページ	オレンジページ	月2回			○		○		
音楽の友	音楽之友社	月刊	○						
かがくのとも	福音館書店	月刊	○	○	○	○			
岳人	ネイチュアエンタープライズ	月刊	○						
CAR GRAPHIC	カーグラフィック	月刊							○
Casa BRUTUS:カーサブルータス	マガジンハウス	月刊							○
学校図書館	全国学校図書館協議会	月刊	○						
CUT:カット	ロッキン・オン	月刊				○			
家庭画報	世界文化社	月刊	○	○					
ガーデン&ガーデン	エフジー武蔵	季刊				○			
CARTopp	交通タイムス社	月刊	○						
からだにいいこと	祥伝社	隔月刊					○		
ガルビィ	実業之日本社	年5回				○			
関西・中国・四国じゃらん	リクルートホールディングス	隔月刊							○
官報	国立印刷局	日刊	○						
キネマ旬報	キネマ旬報社	月2回	○						
Can Cam:キャンキャン	小学館	月刊				○			
キルトジャパン	日本ヴォーグ社	季刊	○						
ku:nel:クウネル	マガジンハウス	隔月刊			○				
Goods Press:グッズプレス	徳間書店	月刊							○
クーヨン	クレヨンハウス	月刊	○		○				
CLasism:クラシズム	編集工房XYZ	季刊		○					
暮しの手帖	暮しの手帖社	隔月刊	○						
clara:クララ	新書館	月刊				○			
CREA:クレア	文藝春秋	季刊	○						
CREA TRAVELLER:クレアトラベラー	文藝春秋	季刊				○			
クロワッサン	マガジンハウス	月2回	○					○	
群像	講談社	月刊	○						
芸術新潮	新潮社	月刊	○	○					
毛糸だま	日本ヴォーグ社	季刊	○						
GOETHE:ゲーテ	幻冬舎	月刊		○					
健康	主婦の友社	季刊						○	
現代の図書館	日本図書館協会	季刊	○						
現代俳句	現代俳句協会	月刊				○			
建築ジャーナル	企業組合建築ジャーナル	月刊	○						
GO OUT:ゴーアウト	三栄書房	月刊						○	
COTTON TIME:コットンタイム	主婦と生活社	隔月刊			○				
コットンフレンド	ブティック社	季刊							○
kotoba:コトバ	集英社	季刊	○						
kodomoe:コドモエ	白泉社	隔月刊	○					○	○
こどもとしょかん	東京子ども図書館	季刊	○						
子供の科学	誠文堂新光社	月刊	○			○			
こどもの図書館	児童図書館研究会	月刊	○						
こどものとも	福音館書店	月刊	○	○	○	○			
こどものとも 0.1.2.	福音館書店	月刊	○	○	○	○	○	○	○
こどものとも 年少版	福音館書店	月刊	○	○	○	○	○		○
こどものとも 年中向き	福音館書店	月刊	○	○	○				
子どもの文化	子どもの文化研究所	月刊	○						

誌名	出版者	刊行頻度	中	東	船	西	人	桜	小
子どもの本棚	日本子どもの本研究会	月刊				○			
この本読んで！	出版文化産業振興財団	季刊			○	○			
KOREA TODAY:コリアトゥデイ	ANC社	月刊							○
GOLF DIGEST:ゴルフダイジェスト	ゴルフダイジェスト社	月刊		○					
GOLF TODAY:ゴルフトゥデイ	三栄書房	月刊	○						
碁ワールド	日本棋院	月刊		○					
CYCLE SPORTS:サイクルスポーツ	八重洲出版	月刊					○		
サッカーダイジェスト	日本スポーツ企画出版社	隔週刊	○						
サッカーマガジン	ベースボールマガジン社	隔月刊		○					
THE 21:ザニジュウイチ	PHP研究所	月刊			○				
SAVVY:サヴィ	京阪神エルマガジン社	月刊	○		○	○			
サライ	小学館	月刊		○				○	
サンキュ！	ベネッセコーポレーション	月刊		○			○		
サンデー毎日	毎日新聞社	週刊							○
3分クッキング	KADOKAWA	月刊		○					
JR時刻表	交通新聞社	月刊			○				
JTB時刻表	JTBパブリッシング	月刊	○	○		○			
GENIC:ジェニック	ミツバチワークス	季刊				○			
GISEL:ジゼル	主婦の友社	月刊						○	
CNN ENGLISH EXPRESS:シーエヌエヌイングリッシュエクスプレス	朝日出版社	月刊	○						
自家用車	内外出版社	月刊		○					
実践みんなの特別支援教育	学研プラス	月刊					○		
島へ	海風社	隔月刊					○		
写真ライフ	日本写真企画	季刊			○				
週刊朝日	朝日新聞出版	週刊	○		○				
週刊エコノミスト	毎日新聞社	週刊	○			○			
週刊金曜日	金曜日	週刊			○				
週刊新潮	新潮社	週刊	○	○		○		○	○
週刊ダイヤモンド	ダイヤモンド社	週刊	○						
週刊東洋経済	東洋経済新報社	週刊		○	○				
週刊文春	文藝春秋	週刊	○	○	○	○	○	○	
週刊ベースボール	ベースボール・マガジン社	週刊				○			
ジュニアエラ	朝日新聞出版	月刊		○	○				
SPUR:シュプール	集英社	月刊			○				
ジュリスト	有斐閣	月刊	○						
醸界春秋	醸界通信社	隔月刊	○						
将棋世界	日本将棋連盟	月刊		○					
小説現代	講談社	月刊	○						
小説新潮	新潮社	月刊				○			
小説すばる	集英社	月刊	○						
新潮	新潮社	月刊	○						
SWITCH:スイッチ	スイッチ・パブリッシング	月刊				○			
Sweet:スウィート	宝島社	月刊					○		
SCREEN:スクリーン	近代映画社	月刊	○	○					
STORY:ストーリィ	光文社	月刊					○		
SUMAI no SEKKEI(住まいの設計)	扶桑社	隔月刊	○						
スマッシュ	日本スポーツ企画出版社	月刊		○					
住む。	農山漁村文化協会	季刊				○			
声優グランプリ	主婦の友社	月刊	○						
正論	産経新聞社	月刊	○						

誌名	出版者	刊行頻度	中	東	船	西	人	桜	小
世界	岩波書店	月刊	○						
選択	選択出版	月刊	○						
川柳マガジン	新葉館出版	月刊				○			
装苑	文化出版局	月刊	○						
ソトコト	木楽舎	隔月刊				○			
宇宙のとびら	子ども・宇宙・未来の会	季刊	○						
DIME:ダイム	小学館	月刊				○			
ダイヤモンドZai(ザイ)	ダイヤモンド社	月刊				○			
宝塚GRAPH	宝塚クリエイティブアーツ	月刊	○						
たくさんのふしぎ	福音館書店	月刊	○						
Tarzan:ターザン	マガジンハウス	月2回	○			○			
卓球王国	卓球王国	月刊	○						
旅と鉄道	天夢人	隔月刊	○						
旅の手帖	交通出版社	月刊		○					
ダ・ヴィンチ	KADOKAWA	月刊				○			
食べもの文化	芽ばえ社	月刊			○				
たまごクラブ	ベネッセコーポレーション	月刊			○				
短歌	KADOKAWA	月刊	○						
URNS:ターンズ	第一プロGRESS	隔月刊						○	
dancyu:ダンチュウ	プレジデント社	月刊			○				
タンDEMスタイル	クレタパブリッシング	月刊				○			
ちいさなかがくのとも	福音館書店	月刊	○			○	○		○
チャイルドヘルス	診断と治療社	月刊		○					
ちゃぐりん	家の光協会	月刊		○					
中央公論	中央公論新社	月刊			○				
チルチンびと	風土社	季刊		○					
創	創出版	月刊	○						
つり人	つり人社	月刊				○			
Discover Japan:ディスカバージャパン	樫出版社	月刊							○
DISNEY FAN:ディズニーファン	講談社	月刊				○			
デジタルカメラマママガジン	インプレス	月刊							○
鉄おも!	ネコ・パブリッシング	月刊				○			
鉄道ジャーナル	鉄道ジャーナル社	月刊			○				
鉄道ファン	交友社	月刊	○						
テルミ(点字)	日本児童教育振興財団	隔月刊	○						
天然生活	扶桑社	月刊		○					
ドゥーパ!	学研プラス	隔月刊		○					
図書館界	日本図書館研究会	月刊	○						
図書館雑誌	日本図書館協会	月刊	○						
driver:ドライバー	八重洲出版	月刊				○			
TRANSIT:トランジット	ユーフォリアファクトリー	季刊	○						
NATIONAL GEOGRAPHIC:ナショナルジオグラフィック日本版	日経ナショナルジオグラフィック社	月刊	○						
Number:ナンバー	文藝春秋	隔週刊			○				
ニコプチ	新潮社	隔月刊	○						
nicola:ニコラ	新潮社	月刊		○			○		
日経WOMAN(ウーマン)	日経BP社	月刊			○				
日経エンタテインメント	日経BP社	月刊	○						
日経サイエンス	日経サイエンス社	月刊				○			
日経TRENDY(トレンドイ)	日経BP社	月刊			○				
日経パソコン	日経BP社	隔週刊			○				

誌名	出版者	刊行頻度	中	東	船	西	人	桜	小
日経PC21(ピーシーニジュウイチ)	日経BP社	月刊		○					
日経ビジネス	日経BP社	週刊	○						
日経ヘルス	日経BP社	季刊					○		
日経マネー	日経BP社	月刊		○					
日経Linux(リナックス)	日経BP社	隔月刊				○			
Newsweek: ニューズウィーク 日本版	CCCメディアハウス	週刊	○						
News(ニュース)がわかる	毎日新聞社	月刊				○			
Newton: ニュートン	ニュートンプレス	月刊		○					
ね〜ね〜	主婦と生活社	隔月刊					○		
ノジュール	JTBパブリッシング	月刊				○			
non-no: ノンノ	集英社	月刊		○					
俳句	KADOKAWA	月刊	○						
バイシクルクラブ	樫出版社	隔月刊							○
HOUSING:ハウジング	リクルート	月刊					○		
Hug Mag:ハグマグ	世界文化社	季刊			○				
HERS:ハーズ	光文社	季刊							○
バスケットボール	日本文化出版	月刊	○						
Badminton MAGAZINE: バドミントンマガジン	ベースボール・マガジン社	月刊	○						
Hanada	飛鳥新社	月刊			○				
母の友	福音館書店	月刊					○		
ハルメク	ハルメク	月刊		○					
バレーボール	日本文化出版	月刊	○						
Piano: ピアノ	ヤマハミュージックメディア	月刊				○			
PEAKS: ピークス	樫出版社	隔月刊				○			
美術の窓	生活の友社	月刊	○						
美的	小学館	月刊							○
美人百花	角川春樹事務所	月刊				○			
bis(ビス)	光文社	隔月刊				○			
ひととき	ウェッジ	月刊	○						
BE-PAL: ビーパル	小学館	月刊	○						
vivi: ヴィヴィ	講談社	月刊				○			
ヒューマンライツ	部落解放・人権研究所	月刊					○		
ひよこクラブ	ベネッセコーポレーション	不定期		○	○				
Hir@gana Times: ひらがなタイムズ	ヤック企画	月刊							○
ファインボーイズ	日之出出版	月刊							○
FUDGE	三栄書房	月刊				○			
Fishing Café: フィッシングカフェ	シマノ	年3回	○		○			○	
婦人画報	ハースト婦人画報社	月刊			○				
婦人公論	中央公論新社	月刊	○	○					
婦人之友	婦人之友社	月刊			○				
武道	ベースボール・マガジン社	月刊	○						
FRaU: フラウ	講談社	不定期刊				○			
部落解放	解放出版社	月刊					○		
PriPri: プリプリ	世界文化社	月刊					○		
BRUTUS: ブルータス	マガジンハウス	月2回			○				
PRESIDENT: プレジデント	プレジデント社	月2回				○			○
PRESIDENT WOMAN premier: プレジデント ウーマン プレミア	プレジデント社	年2回刊				○			○
プレジデント Family(ファミリー)	プレジデント社	季刊	○	○	○				
Pre-mo: プレモ	主婦の友社	不定期	○						
文學界	文藝春秋	月刊	○						

誌名	出版者	刊行頻度	中	東	船	西	人	桜	小
文藝	河出書房新社	季刊				○			
文藝春秋	文藝春秋	月刊	○	○	○	○		○	○
Vesta:ヴェスタ	公益財団法人味の素の文化センター	季刊				○			
ベースボールマガジン	ベースボール・マガジン社	隔月刊	○						
Baby-mo:ベビモ	主婦の友社	季刊	○						
VERY:ヴェリィ	光文社	月刊						○	
Pen:ペン	阪急コミュニケーションズ	月刊		○					
Voice:ボイス	PHP研究所	月刊		○					
Popteen:ポップティーン	角川春樹事務所	月刊	○		○				
POPEYE:ポパイ	マガジンハウス	月刊				○			
本の雑誌	本の雑誌社	月刊	○						
毎日が発見	毎日が発見	月刊			○				
Mac Fan	マイナビ出版	月刊	○						
Mart:マート	光文社	季刊		○					
Mr.PC:ミスターピーシー	晋遊舎	季刊							○
ミセスのスタイルブック	文化出版局	季刊				○			
Meets Regional:ミーツリージョナル	京阪神エルマガジン社	月刊				○			
mina:ミーナ	主婦の友社	月刊				○			
Myojo(明星)	集英社	月刊					○		
milsil:ミルシル	国立科学博物館	隔月刊	○						
みんなの図書館	教育史料出版会	月刊	○						
MUSICA	FACT	月刊	○						
MEN'S Ex:メンズイーエックス	世界文化社	季刊		○					
MEN'S CLUB:メンズクラブ	ハースト婦人画報社	月刊				○			
MEN'S Non-no:メンズノンノ	集英社	月刊				○			
MORE:モア	集英社	月刊		○					
MOE:モエ	白泉社	月刊				○			
文字の大きな時刻表	交通新聞社	季刊							○
Motor Magazine:モーターマガジン	モーターマガジン社	月刊				○			
MONOQLO	晋遊舎	月刊	○						
monoマガジン	ワールドフォトプレス	月2回				○			
momo:モモ	マイルスタッフ	年2回刊				○			
野菜だより	ブティック社	隔月刊						○	
やさい畑	家の光協会	隔月刊				○			
山と溪谷	山と溪谷社	月刊		○					
ゆうゆう	主婦の友社	月刊					○		
LiVES:ライヴズ	第一プロGRESS	年2回刊							○
ラグビーマガジン	ベースボール・マガジン社	月刊	○						
ラジオ深夜便	NHKサービスセンター	月刊	○						
ランドネ	樫出版社	隔月刊				○			
ランナーズ	アールビーズ	月刊	○						
LEE:リー	集英社	月刊		○			○		
Leaf:リーフ	リーフ・パブリケーションズ	月刊	○						
旅行読売	旅行読売出版社	月刊				○			
リンネル	宝島社	月刊				○			
Ray:レイ	主婦の友社	月刊	○						
歴史街道	PHP研究所	月刊				○			
歴史群像	学研プラス	隔月刊				○			
レコード芸術	音楽之友社	月刊		○					
レタスクラブ	KADOKAWA	月刊				○			

誌名	出版者	刊行頻度	中	東	船	西	人	桜	小
レディブティック	ブティック社	隔月刊					○		
ROCKIN' ON JAPAN: ロッキング・オン・ジャパン	ロッキング・オン	月刊							○
Waggle: ワググル	実業之日本社	月刊				○			
和楽	小学館	隔月刊				○			

	TITLE	COUNTRY	FREQUENCY	中	東	船	西	人	桜	小
洋 雑 誌	The Economist(英語版)	UK	WEEKLY		○					
	TIME	USA	WEEKLY	○						
	NATIONAL GEOGRAPHIC (英語版)	USA	MONTHLY							○
	Reader's Digest English Language Asian edition	USA	MONTHLY							○
	読者(中国語)	CHN	TWICE A MONTH							○

紙名	中	東	船	西	人	桜	小	欠号
日刊紙								
赤旗	○	○	○	○	○	○		
朝日小学生新聞				○				
朝日新聞	○	○	○	○	○	○	○	
大阪日日新聞	○							
公明新聞	○	○	○	○	○		○	
産経新聞	○	○	○	○	○	○	○	
The Japan Times	○		○	○			○	
The Japan News		○					○	
スポーツニッポン	○				○			
スポーツ報知	○							
デイリースポーツ		○	○	○				
日刊工業新聞	○							
日刊スポーツ							○	
日経産業新聞	○							
日経MJ(流通新聞)	○							
日本経済新聞	○	○	○	○	○	○	○	
毎日小学生新聞	○							
毎日新聞	○	○	○	○	○	○	○	
読売新聞	○	○	○	○	○	○	○	

日刊紙以外								
Asahi Weekly		○						
朝日中高生新聞	○							
アサヒファミリー	○	○	○	○				
The Japan Times Alpha	○		○					
シティライフWEST	○			○				
週刊読書人	○							
自由民主	○	○	○	○	○	○	○	
千里タイムズ			○					
中文導報(中国語)							○	
図書新聞	○							
日経ヴェリタス	○							
日本維新	○	○	○	○	○	○	○	
府政だより	○	○	○	○	○	○	○	
読売KODOMO新聞		○						
読売中高生新聞			○					
読売ファミリー	○	○	○	○	○		○	
リビング北摂	○	○	○	○			○	
留学生新聞(中国語)							○	

縮刷版								
朝日新聞 大阪版:1928(S.3)11. ~1941(S16)12.	○							
東京版:1942(S17)2, 1944(S19)1.~1947(S22)12, 1978(S.53)1.~	○							1979.5,7,1981.2,4,5, 1986.4~11,1987.1,2, 1991.3.
日本経済新聞 東京版:1987(S.62)4.~	○							1992.3.
毎日新聞 大阪版:1928(S.3)2.~12.	○							1928.5.
東京版:1992(H.4)1.~			○					1992.8.
読売新聞 東京版:1988(S.63)1.~		○						1989.1.

14 参考資料

(1)令和4年度 館別利用状況
(中央図書館)

月	開館 日数 (日)	個人貸出		団体 貸出 冊数 (冊)	返 却 冊 数 (冊)	予約・ リクエスト 冊数 (冊)	AV 利 用 件 数 (件)	iPad 利 用 件 数 (件)	レファ レンス 業 務 (件)	複 写 枚 数 (枚)	視聴覚室 利 用 者 人 数 (人)
		冊 数 (冊)	件 数 (件)								
4	26	12,402 35,724	12,065	519 753	32,025	8,578	-	2	153	1,379	233
5	26	12,366 36,275	12,035	690 1,115	32,326	9,157	-	6	197	440	356
6	26	12,364 35,178	11,909	985 1,337	32,421	9,214	-	9	198	916	285
7	28	15,076 39,147	12,901	341 583	33,991	9,450	-	3	197	647	404
8	26	13,994 38,343	12,731	467 731	34,247	9,570	-	5	229	610	524
9	27	12,955 37,050	12,532	1,055 1,488	33,247	9,481	-	3	223	1,437	311
10	27	12,677 35,948	12,204	1,097 1,497	33,961	9,275	-	8	217	544	283
11	26	12,831 35,653	11,934	1,194 1,651	33,228	9,079	-	4	227	735	353
12	24	12,324 33,674	11,175	472 859	30,321	8,268	-	1	216	1,094	338
1	24	12,147 34,006	11,500	849 1,219	31,139	9,331	-	0	153	893	349
2	24	11,942 35,193	11,800	967 1,415	31,626	9,163	-	0	164	541	415
3	27	13,201 38,761	13,051	399 680	35,768	8,708	0	0	124	503	242
合 計	311	154,279 434,952	145,837	9,035 13,328	394,300	109,274	0	41	2,298	9,739	4,093
月 平 均		12,857 36,246	12,153	753 1,111	32,858	9,106	0	3	192	812	341
日 平 均		496 1,399	469	29 43	1,268	351	0	0	7	31	13

*「貸出冊数」「団体貸出冊数」……上段は、児童図書(内数)

*新型コロナウイルス感染拡大防止のため休止していたAV資料の館内視聴をR5年3月15日から再開

(2)令和4年度 館別利用状況
(移動図書館・配本所)

月	巡回回数 (回)	移動図書館				配本所		
		個人貸出		団体貸出 冊数	予約・リクエスト 冊数	開設回数 (日)	貸出	
		冊数 (冊)	件数 (件)				冊数 (冊)	件数 (件)
4	17	587		38			148	
		905	163	63	250	4	148	8
5	8	278		50			152	
		379	60	74	229	4	152	8
6	8	464		87			129	
		661	108	123	269	4	129	8
7	10	497		74			137	
		727	127	110	270	4	137	8
8	10	393		26			187	
		573	88	36	195	5	187	10
9	8	363		39			116	
		530	92	71	288	4	116	12
10	8	394		40			159	
		598	91	76	220	4	159	12
11	8	480		43			182	
		656	115	70	213	5	182	15
12	8	445		58			140	
		617	94	83	227	4	140	11
1	8	374		28			121	
		498	71	43	191	4	121	10
2	8	388		62			140	
		500	76	83	174	4	140	12
3	10	322		63			98	
		410	69	70	120	3	98	7
合計	111	4,985		608			1,709	
		7,054	1,154	902	2,646	49	1,709	121
月平均		415		51			142	
		588	96	75	221	-	142	10
日平均		45		5			35	
		64	10	8	24	-	35	2

*「貸出冊数」「団体貸出冊数」……上段は、児童図書(内数)

(3)令和4年度 館別利用状況
(東図書館)

月	開館 日数 (日)	個人 貸出		団体 貸出 冊数 (冊)	返却 冊数 (冊)	予約・リ クエスト 冊数 (冊)	AV 利用 件数 (件)	iPad 利用 件数 (件)	レファ レンス 業務 (件)	複写 枚数 (枚)	集会室 利用者 人数 (人)
		冊数 (冊)	件数 (件)								
4	26	9,851 24,628	7,546	204 301	22,492	5,491	-	0	50	14	-
5	26	9,085 23,787	7,461	286 408	21,690	5,388	-	0	36	22	61
6	26	8,674 22,745	7,335	476 667	20,694	5,610	-	0	29	18	148
7	28	11,582 27,023	8,277	208 340	22,968	5,963	-	0	23	32	197
8	26	10,693 25,334	7,753	133 191	24,034	5,732	-	0	27	66	204
9	27	9,287 23,422	7,378	358 555	21,729	5,870	-	2	11	1	164
10	27	9,570 24,421	7,660	553 798	22,105	5,654	-	0	26	41	178
11	26	9,564 23,679	7,436	474 701	20,922	5,547	-	0	18	6	208
12	24	9,196 22,946	6,922	239 433	19,223	5,282	-	0	40	24	170
1	24	8,833 22,411	6,949	425 581	21,404	5,609	-	0	62	12	189
2	24	9,277 23,091	7,239	429 532	20,319	5,463	-	1	92	9	219
3	27	9,294 23,910	7,561	142 207	21,688	5,120	1	3	72	7	139
合計	311	114,906 287,397	89,517	3,927 5,714	259,268	66,729	1	6	486	252	1,877
月平均		9,576 23,950	7,460	327 476	21,606	5,561	0	1	41	21	171
日平均		369 924	288	13 18	834	215	0	0	2	1	7

*「貸出冊数」「団体貸出冊数」……上段は、児童図書(内数)

*新型コロナワクチン集団接種会場として使用のため休止していた集会室の利用をR4年5月から再開

*新型コロナ感染拡大防止のため休止していたAV資料の館内視聴をR5年3月15日から再開

(4)令和4年度 館別利用状況
(桜ヶ丘図書館)

月	開館 日数 (日)	個人 貸出		団体 貸出 冊数 (冊)	返却 冊数 (冊)	予約・リ クエスト 冊数 (冊)	iPad 利用 件数 (件)	レファ レンス 業務 (件)	複写 枚数 (枚)
		冊数 (冊)	件数 (件)						
4	26	4,186		36					
		10,459	3,389	36	10,886	3,369	0	117	11
5	26	4,336		55					
		10,500	3,491	58	10,970	3,382	0	123	2
6	26	4,489		47					
		10,576	3,478	49	10,451	3,277	0	154	1
7	28	5,125		16					
		11,498	3,758	18	11,061	3,507	0	175	6
8	26	4,963		33					
		11,297	3,634	33	11,279	3,451	0	151	12
9	27	4,524		89					
		10,925	3,610	89	11,085	3,623	0	172	1
10	27	4,484		58					
		11,327	3,748	65	11,099	3,509	0	167	6
11	26	4,445		17					
		11,034	3,589	19	10,933	3,440	0	192	8
12	24	4,400		26					
		10,718	3,461	35	9,950	3,207	1	149	2
1	24	4,210		40					
		10,669	3,468	41	11,221	3,439	0	166	0
2	24	4,457		76					
		11,050	3,541	79	10,678	3,246	0	167	0
3	27	4,446		45					
		11,387	3,824	48	11,788	3,432	0	179	4
合計	311	54,065		538					
		131,440	42,991	570	131,401	40,882	1	1,912	53
月平均		4,505		45					
		10,953	3,583	48	10,950	3,407	0	159	4
日平均		174		2					
		423	138	2	423	131	0	6	0

*「貸出冊数」「団体貸出冊数」……上段は、児童図書(内数)

(5)令和4年度 館別利用状況
(西南図書館)

月	開館 日数 (日)	個人 貸出		団体 貸出 冊数 (冊)	返却 冊数 (冊)	予約・リ クエスト 冊数 (冊)	AV 利用 件数 (件)	iPad 利用 件数 (件)	レファ レンス 業務 (件)	複写 枚数 (枚)
		冊数 (冊)	件数 (件)							
4	26	9,094 23,567	6,655	170 368	21,232	4,370	-	1	47	43
5	26	9,016 23,323	6,642	246 470	20,852	4,228	-	1	53	16
6	26	8,771 22,068	6,388	525 802	19,081	4,449	-	5	33	16
7	28	11,249 25,951	7,180	177 350	22,216	4,443	-	2	46	24
8	26	10,576 25,413	7,192	160 346	22,719	4,729	-	3	67	69
9	27	9,232 23,276	6,650	353 548	20,588	4,741	-	3	63	63
10	27	9,581 23,731	6,805	388 650	20,843	4,496	-	3	63	19
11	26	9,091 22,087	6,361	490 738	19,638	4,576	-	3	69	44
12	24	8,809 21,667	6,124	233 411	17,677	4,279	-	2	54	24
1	24	8,819 22,546	6,470	294 547	19,960	4,824	-	2	61	104
2	24	9,013 22,437	6,505	298 545	19,034	4,535	-	0	73	95
3	27	9,795 24,409	7,074	188 445	21,369	4,673	0	2	107	23
合計	311	113,046 280,475	80,046	3,522 6,220	245,209	54,343	0	27	736	540
月平均		9,421 23,373	6,671	294 518	20,434	4,529	0	2	61	45
日平均		363 902	257	11 20	788	175	0	0	2	2

*「貸出冊数」「団体貸出冊数」……上段は、児童図書(内数)

*新型コロナウイルス感染拡大防止のため休止していたAV資料の館内視聴をR5年3月15日から再開

(6)令和4年度 館別利用状況
(小野原図書館)

月	開館 日数 (日)	個人 貸出		団体 貸出 冊数 (冊)	返 却 冊 数 (冊)	予約・リ クエスト 冊数 (冊)	iPad 利用 件数 (件)	レファ レンス 業務 (件)	複 写 枚 数 (枚)
		冊 数 (冊)	件 数 (件)						
4	26	7,734 17,885	5,169	26 27	16,235	4,464	0	9	7
5	26	7,726 17,893	5,242	11 13	16,372	4,584	1	8	5
6	26	7,714 17,768	5,210	1 16	15,788	4,642	0	6	5
7	28	9,853 21,043	5,893	47 53	17,809	4,807	0	9	2
8	26	8,520 18,818	5,403	20 21	17,701	4,727	0	13	0
9	27	7,356 17,626	5,183	37 100	16,245	4,658	0	9	7
10	27	7,633 18,392	5,423	1 36	16,230	4,603	0	2	7
11	26	7,569 17,910	5,165	16 19	16,333	4,256	0	5	18
12	24	6,977 16,651	4,812	29 33	14,022	4,297	0	5	2
1	24	7,075 17,008	5,009	41 42	15,583	4,558	0	11	1
2	24	7,313 17,394	5,051	93 122	14,879	4,582	0	13	3
3	27	7,432 18,198	5,417	18 24	15,725	4,313	0	20	7
合計	311	92,902 216,586	62,977	340 506	192,922	54,491	1	110	64
月 平均		7,742 18,049	5,248	28 42	16,077	4,541	0	9	5
日 平均		299 696	202	1 2	620	175	0	0	0

*「貸出冊数」「団体貸出冊数」……上段は、児童図書(内数)

(7)令和4年度 館別利用状況
(船場図書館)

月	開館 日数 (日)	個人 貸出		団体 貸出 冊数 (冊)	返却 冊数 (冊)	予約・リ クエスト 冊数 (冊)	AV 利用 件数 (件)	iPad 利用 件数 (件)	レファ レンス 業務 (件)	複写 枚数 (枚)	自習室 利用者 人数 (人)
		冊数 (冊)	件数 (件)								
4	30	11,408 24,011	6,905	115 152	19,026	3,584	-	2	407	101	63
5	31	11,578 24,129	6,983	259 327	19,414	3,575	-	0	387	81	265
6	30	11,096 22,161	6,558	432 536	18,235	3,675	-	1	363	30	218
7	31	14,793 26,982	7,563	231 268	20,942	3,902	-	0	535	111	308
8	31	14,545 27,031	7,503	201 234	22,542	3,884	-	5	622	302	439
9	29	11,511 23,012	6,814	335 403	19,036	4,003	-	0	495	140	260
10	31	12,421 24,531	7,233	427 530	20,058	4,114	-	1	538	74	372
11	29	11,250 21,838	6,453	481 602	18,323	3,848	-	3	502	203	467
12	28	10,233 20,683	6,109	329 407	16,127	3,797	-	1	497	71	383
1	27	10,648 21,644	6,447	446 531	17,753	3,881	-	0	454	114	367
2	28	10,326 21,424	6,371	457 594	17,145	4,065	-	0	449	150	557
3	30	10,943 22,170	6,627	382 444	19,396	3,567	0	4	461	55	269
合計	355	140,752 279,616	81,566	4,095 5,028	227,997	45,895	0	17	5,710	1,432	3,968
月平均		11,729 23,301	6,797	341 419	19,000	3,825	0	1	476	119	331
日平均		396 788	230	12 14	642	129	0	0	16	4	11

*「貸出冊数」「団体貸出冊数」……上段は、児童図書(内数)

*令和3年5月1日開館

*新型コロナ感染拡大防止のため休止していたAV資料の館内視聴をR5年3月15日から再開

*レファレンス業務には、軽微な問い合わせを含む

(8)令和4年度 館別利用状況
(菅野中央人権文化センター図書コーナー)

月	開館 日数 (日)	個人 貸出		団体 貸出 冊数	返却 冊数	予約・リ クエスト 冊数	iPad 利用 件数 (件)	レファ レンス 業務 (件)	複写 枚数 (枚)
		冊数 (冊)	件数 (件)						
4	26	2,961 5,568		175 192					
5	26	2,553 5,316	1,635	250 292	6,054	1,501	10	10	0
6	26	2,821 5,404	1,578	352 386	5,453	1,599	7	15	0
7	28	3,213 6,392	1,832	230 243	6,312	1,670	9	15	0
8	26	3,403 6,406	1,808	238 267	6,745	1,688	6	7	0
9	27	3,264 6,276	1,825	531 560	6,651	1,852	6	6	0
10	27	3,122 6,026	1,829	411 461	6,038	1,821	7	8	0
11	26	3,281 6,235	1,818	327 367	6,569	1,719	7	7	0
12	24	3,011 5,650	1,657	211 225	5,517	1,507	9	6	0
1	24	3,102 5,784	1,687	255 304	5,845	1,759	7	14	1
2	24	3,285 6,360	1,802	238 285	6,393	1,617	6	12	2
3	27	3,418 6,581	1,926	132 139	6,688	1,684	5	15	0
合計	311	37,434 71,998	20,957	3,350 3,721	73,830	20,022	89	122	4
月平均		3,120 6,000	1,746	279 310	6,153	1,669	7	10	0
日平均		120 232	67	11 12	237	64	0	0	0

*「貸出冊数」「団体貸出冊数」……上段は、児童図書(内数)

(9)令和4年度 移動図書館(BM)利用状況

地区	ステーション名	貸出冊数 (冊)	貸出件数 (件)	稼働 曜日	稼働 回数	駐 車 場 所
西部	新稲	6	3	木	2	紅葉丘住宅
	牧落	66	16	木	2	山ノ原公園
中部	如意谷	87	24	金	2	如意谷住宅
	外院	18	8	金	2	青松園2号公園
東部	粟生外院	17	3	木	1	東分署
北部	照葉の里	1,239	172	金	25	照葉の里玄関前駐車場
	森町中	3,140	485	金	25	森町中3丁目森の丘公園
	止々呂美支所	171	34	水	26	止々呂美支所駐車場
	森町南	2,890	450	水	26	森町南2丁目ゆりのき公園
その他(図書館内処理等)		322	32			
合計		7,956	1,227		111	

*巡回は、通常2週間に1回

*西部・中部・東部への巡回はR4年4月末まで、北部への巡回はR5年3月末までで終了

(10)令和3年度 配本所利用状況

名称	蔵書 冊数	登録 者数	開設 回数	貸出		一回平均	
				冊数	人数	冊数	人数
止々呂美	(冊) 2,436	(人) 51	(回) 49	(冊) 1,709	(人) 121	(冊) 34.9	(人) 2.5

(11) 令和4年度 西南図書館施設利用状況

(会議室等)

区 分		4月	5月	6月	7月	8月	9月	10月	11月	12月	1月	2月	3月	合計
大会議室	利用件数(件)	43	42	44	51	36	41	44	45	40	42	45	41	514
	利用者数(人)	804	664	874	798	750	735	887	1,000	807	807	799	852	9,777
	稼働率	62%	62%	64%	73%	52%	62%	60%	65%	68%	76%	77%	64%	66%
会議室1	利用件数(件)	53	36	49	32	28	24	34	33	35	31	32	38	425
	利用者数(人)	400	234	352	259	197	178	294	306	240	211	281	288	3,240
	稼働率	71%	52%	67%	47%	42%	54%	90%	47%	62%	50%	55%	55%	57%
会議室2	利用件数(件)	45	43	46	46	26	29	24	37	25	26	26	28	401
	利用者数(人)	392	328	449	393	279	256	213	361	194	189	231	191	3,476
	稼働率	60%	60%	61%	55%	38%	57%	96%	51%	45%	40%	45%	40%	52%
和室1	利用件数(件)	30	24	30	23	19	11	15	23	21	15	22	26	259
	利用者数(人)	163	144	158	141	108	68	89	131	106	64	139	137	1,448
	稼働率	42%	37%	43%	32%	29%	30%	90%	33%	40%	27%	40%	37%	37%
和室2	利用件数(件)	27	23	30	26	16	16	13	26	22	14	20	24	257
	利用者数(人)	112	125	138	143	81	90	52	134	109	55	109	75	1,223
	稼働率	38%	38%	42%	35%	23%	47%	100%	39%	43%	26%	36%	37%	38%
計	利用件数(件)	198	168	199	178	125	121	130	164	143	128	145	157	1,856
	利用者数(人)	1,871	1,495	1,971	1,734	1,415	1,327	1,535	1,932	1,456	1,326	1,559	1,543	19,164
	稼働率	55%	50%	55%	49%	37%	52%	79%	47%	51%	44%	51%	46%	50%

(駐車場)

区 分		4月	5月	6月	7月	8月	9月	10月	11月	12月	1月	2月	3月	合計
有料	枚数	258	208	262	323	211	290	189	211	256	155	270	275	2,908
	金額(円)	69,600	56,800	72,700	90,500	51,100	80,600	56,800	66,700	77,800	44,100	80,000	74,700	821,400
無料	枚数	1,561	1,369	1,416	2,026	1,599	1,965	1,434	1,403	1,802	1,249	1,621	1,953	19,398
合計	枚数	1,819	1,577	1,678	2,349	1,810	2,255	1,623	1,614	2,058	1,404	1,891	2,228	22,306
	金額(円)	69,600	56,800	72,700	90,500	51,100	80,600	56,800	66,700	77,800	44,100	80,000	74,700	821,400

(読書室)

区 分		4月	5月	6月	7月	8月	9月	10月	11月	12月	1月	2月	3月	合計
来場者数(人)		403	326	319	283	266	264	296	350	306	318	397	425	3,953
平均/1日当たり(人)		16	13	12	10	10	10	11	13	13	13	17	16	13
リサイクル冊数(冊)		133	132	91	90	98	68	167	94	103	114	86	225	1,401
平均/1日当たり(冊)		5	5	4	3	4	3	13	4	4	5	4	8	5

(12)年齢別貸出冊数等比較

項 目		0～ 6歳	7～ 12歳	13～ 15歳	16～ 18歳	19～ 22歳	23～ 29歳	30～ 39歳	40～ 49歳	50～ 59歳	60～ 69歳	70歳 以上	合 計
実利用者 (人)	平成30年度	1,505	4,537	1,214	734	912	1,003	3,994	5,873	3,165	3,315	4,552	30,804
	令和元年度	1,462	4,409	1,180	713	886	975	3,881	5,707	3,075	3,221	4,423	29,932
	令和2年度	1,065	2,926	817	558	953	777	2,955	4,632	2,803	2,439	3,994	23,919
	令和3年度	1,320	3,615	980	663	1,158	975	3,734	5,736	3,353	2,792	4,524	28,850
	令和4年度	1,252	3,739	936	704	1,168	1,093	3,692	5,783	3,664	2,850	4,913	29,794
当該年度 3月末人口 における実 利用者数 の割合 (%)	平成30年度	16.3%	49.9%	29.6%	18.0%	15.7%	11.3%	24.2%	26.7%	18.7%	21.6%	17.3%	22.3%
	令和元年度	16.3%	48.0%	28.2%	17.2%	15.0%	11.1%	24.3%	26.2%	17.5%	22.0%	16.2%	21.6%
	令和2年度	12.2%	31.5%	19.1%	13.4%	16.1%	8.9%	19.0%	21.5%	15.4%	17.1%	14.3%	17.2%
	令和3年度	15.6%	38.8%	22.0%	16.0%	19.6%	11.4%	24.7%	27.1%	17.6%	19.8%	15.9%	20.8%
	令和4年度	15.3%	39.9%	20.7%	16.8%	19.3%	12.8%	25.2%	28.0%	18.4%	20.3%	17.2%	21.5%
貸出冊数 (冊)	平成30年度	86,243	206,351	33,237	20,031	19,122	31,499	261,598	391,205	176,533	204,622	248,269	1,678,710
	令和元年度	80,935	193,652	31,192	18,798	17,945	29,561	245,499	367,130	165,669	192,029	232,990	1,575,400
	令和2年度	72,154	148,554	28,590	13,397	20,813	26,021	203,765	309,555	144,277	143,303	214,952	1,325,381
	令和3年度	87,739	203,372	29,718	14,909	25,078	28,155	235,872	361,149	167,105	150,117	244,888	1,548,102
	令和4年度	90,694	221,246	31,958	15,674	22,353	34,209	242,066	387,918	205,771	168,075	289,554	1,709,518

* 団体貸出、相互貸借、配本所、電子図書館は除く。

(13)年度別図書貸出冊数

年度	項目	中央	東	桜ヶ丘	西南	小野原	船場	図書 コーナー	移動 図書館	配本所	合計
30	個人 貸出	(158,970) 476,003	(97,348) 272,095	(41,779) 108,796	(106,002) 302,563	(108,392) 234,761	(75,726) 203,163	(32,127) 67,215	(8,534) 14,114	(1,905) 1,913	(630,783) 1,680,623
	団体 貸出	(10,483) 15,478	(6,258) 8,872	(1,526) 1,634	(3,692) 4,988	(552) 588	(3,617) 7,166	(3,862) 4,607	(188) 499		(30,178) 43,832
	開館 日数	313	313	313	313	313	313	313	252	50	
1	個人 貸出	(154,155) 450,599	(93,985) 261,735	(44,499) 111,072	(97,900) 262,380	(104,594) 225,801	(73,666) 189,796	(28,860) 61,666	(7,360) 12,351	(1,570) 1,570	(606,589) 1,576,970
	団体 貸出	(10,832) 14,947	(5,895) 8,045	(1,379) 1,407	(4,014) 5,237	(640) 720	(3,363) 6,439	(4,185) 4,865	(152) 388		(30,460) 42,048
	開館 日数	293	293	293	293	293	293	293	234	46	
2	個人 貸出	(142,428) 401,213	(52,028) 138,265	(42,880) 102,686	(89,255) 224,343	(103,650) 226,677	(67,394) 159,728	(29,226) 59,950	(7,275) 12,519	(1,827) 1,827	(535,963) 1,327,208
	団体 貸出	(8,442) 11,765	(2,812) 7,897	(1,894) 2,191	(2,189) 3,146	(905) 1,037	(3,115) 5,320	(2,591) 2,976	(328) 440		(22,276) 34,772
	開館 日数	268	155	268	268	268	242	268	222	41	
3	個人 貸出	(148,817) 404,772	(106,700) 261,442	(46,496) 109,328	(98,290) 249,263	(95,472) 207,474	(121,339) 240,985	(33,498) 63,792	(6,093) 11,046	(1,588) 1,588	(658,293) 1,549,690
	団体 貸出	(8,806) 12,232	(3,842) 5,284	(519) 554	(3,359) 5,980	(425) 512	(2,908) 3,860	(2,572) 2,902	(262) 559		(22,693) 31,883
	開館 日数	258	262	260	259	260	273	260	229	44	
4	個人 貸出	(154,279) 434,952	(114,906) 287,397	(54,065) 131,440	(113,046) 280,475	(92,902) 216,586	(140,752) 279,616	(37,434) 71,998	(4,985) 7,054	(1,709) 1,709	(714,078) 1,711,227
	団体 貸出	(9,035) 13,328	(3,927) 5,714	(538) 570	(3,522) 6,220	(340) 506	(4,095) 5,028	(3,350) 3,721	(608) 902		(25,415) 35,989
	開館 日数	311	311	311	311	311	355	311	111	49	

* 冊数の上段は児童書、内数

* 開館日数欄の移動図書館は巡回日数、配本所は開設日数

* 船場図書館の令和2年度以前については萱野南図書館の数値を記載した。

箕面市立図書館概要 令和5年度(2023年度)版

発行 令和5年(2023年)12月
編集 箕面市立中央図書館

印刷物番号

5-9

箕面市立

中央図書館

〒562-0001 箕面市箕面5丁目11番23号

電話 072(722)4580 FAX 072(724)9697

小野原図書館

〒562-0032 箕面市小野原西5丁目2番36号

電話 072(749)5176 FAX 072(749)5177

東図書館

〒562-0023 箕面市栗生間谷西3丁目1番3号

電話 072(729)1321 FAX 072(729)1305

船場図書館

〒562-0035 箕面市船場東3丁目10番1号

電話 072(727)1033 FAX 072(727)6416

桜ヶ丘図書館

〒562-0046 箕面市桜ヶ丘4丁目19番3号

電話 072(724)8707 FAX 072(724)4802

萱野中央人権文化センター 図書コーナー

〒562-0014 箕面市萱野1丁目19番4号

電話 072(722)7195 FAX 072(722)3708

西南図書館

〒562-0044 箕面市半町4丁目6番39号

電話 072(725)1022 FAX 072(725)6722