

箕面市立図書館概要

令和2年度(2020年度)版

令和元年度(2019年度)統計

図書館は人と本

人と人との出会いの場

箕面市立図書館

令和2年(2020年)10月

目 次

		(ページ)
1	図書館の運営方針	1
2	概 要	2
	(1) 令和元年度(2019年度)実績概要	
	(2) 令和元年度(2019年度)実績指標	3
	(3) 箕面市立図書館各施設の概要	4
	施設一覧	
	① 中央図書館	5
	② 東図書館	
	③ 桜ヶ丘図書館	
	④ 萱野南図書館	
	⑤ 西南図書館	6
	⑥ 小野原図書館	
	⑦ 萱野中央人権文化センター図書コーナー	
	⑧ 移動図書館(自動車文庫=BM)	7
3	事 業 沿 革	8
4	組 織	12
	(1) 箕面市立図書館組織図	
	(2) 図書館職員構成	
	(3) 令和元年度(2019年度)図書館協議会委員	13
	(4) 令和元年度(2019年度)図書館協議会開催状況	
5	予 算	14
	(1) 令和2年度(2020年度)予算総括表及び対前年度比較(当初予算)	
	(2) 年度別資料費状況	
	(3) 令和2年度(2020年度)一般会計当初予算(図書館費抜粋)	15
6	図書館資料	16
	(1) 館別蔵書冊数	
	(2) 館別視聴覚資料等保有数	
	(3) 図書資料購入冊数	17
7	利用状況	18
	(1) 個人貸出	
	(2) 団体貸出	19
	(3) 視覚障がい者サービス	
	(4) 情報提供サービス	
	(5) 視聴覚資料(AV)利用件数	20
	(6) 予約・リクエスト受付件数	
	(7) 集会室利用者数	
	(8) 北摂地区7市3町図書館広域利用	
	(9) 大阪大学との大学連携	
	(10) 相互貸借件数	21
8	各種集会・事業実施状況	22
9	市民協働に関する取り組み	24
	(1) 第29回箕面手づくり紙芝居コンクールの開催	
	(2) 第31回紙芝居まつりの開催	
	(3) 西南図書館読書室の運営	
	(4) 子どもの居場所の運営	25
10	学校・学校図書館との連携	26
	(1) 学校	
	(2) 学校図書館	

11	「箕面市子ども読書活動推進計画」に関する取り組み	27
(1)	基本方針	
(2)	図書館の役割	
(3)	令和元年度(2019年度)主な事業	
12	令和2年度(2020年度)受入逐次刊行物リスト(雑誌・新聞目録)	28
13	参 考 資 料	
(1)	令和元年度 館別利用状況(中央図書館)	38
(2)	令和元年度 館別利用状況(移動図書館・配本所)	39
(3)	令和元年度 館別利用状況(東図書館)	40
(4)	令和元年度 館別利用状況(桜ヶ丘図書館)	41
(5)	令和元年度 館別利用状況(萱野南図書館)	42
(6)	令和元年度 館別利用状況(西南図書館)	43
(7)	令和元年度 館別利用状況(小野原図書館)	44
(8)	令和元年度 館別利用状況(萱野中央人権文化センター図書コーナー)	45
(9)	令和元年度 移動図書館(BM)利用状況	46
(10)	令和元年度 配本所利用状況	
(11)	令和元年度 西南図書館施設利用状況(会議室等・駐車場・読書室)	47
(12)	年齢別貸出冊数等比較	48
(13)	年度別図書貸出冊数	49

1 図書館の運営方針

箕面市立図書館の運営方針

社会教育法の精神を受け、図書館法の定めるところを実践し、市民の教育と文化の向上に努める。

図書館は、市民の自発的な生涯学習を支える資料・情報を提供する教育機関であり、市民のだれもが資料・情報を身近に活用できるよう図書館システムの確立と親しまれる図書館づくりを運営の基本とする。

図書館は、主に次の事業を行う。

- 1 図書、雑誌、新聞、記録、視聴覚資料その他図書館の事業に必要な資料(以下「図書館資料」という。)の収集、整理及び保存に関すること。
- 2 図書館資料の閲覧、貸出し、予約に関すること。
- 3 読書案内及び読書相談に関すること。
- 4 地方行政資料及び郷土資料の収集並びに提供に関すること。
- 5 市民生活に関する情報の収集及び提供に関すること。
- 6 身体障がい等がある者への利用の援助に関すること。
- 7 図書館報、蔵書目録、書誌その他必要な刊行物の発行に関すること。
- 8 読書会、おはなし会、研究会、講演会、鑑賞会、資料展示会等の開催及び援助に関すること。
- 9 文庫及び読書団体との連絡、協力及び援助に関すること。
- 10 図書館資料の複写に関すること。
- 11 図書館に附属する施設の管理運営に関すること。
- 12 配本所の設置及び運営に関すること。
- 13 移動図書館の運営に関すること。
- 14 他の図書館との連絡及び協力並びに図書資料の相互貸借に関すること。
- 15 生涯学習センター、社会福祉施設、幼稚園、学校その他必要な機関との連絡及び協力に関すること。
- 16 その他図書館活動の推進のために必要なこと。

2 概要

(1) 令和元年度(2019年度)実績概要

図書館サービスに要した経費	令和元年度実績	
一般会計歳出(円)	63,106,463,600	
(内)教育費	6,156,969,495	
(内)社会教育費	852,815,886	
図書館経費(円)	325,628,195	
人件費	213,984,518	
物件費	55,609,322	
資料費	56,034,355	
図書費	一般	27,852,225
	児童	19,970,137
	AV資料・録音図書	1,253,149
	合計	49,075,511
新聞、雑誌等	合計	6,958,844
蔵書冊数(冊)	一般図書	532,868
	児童図書	278,041
	合計	810,909
購入冊数(冊)	一般図書	15,620
	児童図書	11,557
	参考図書	195
	録音図書	0
	AV資料	95
	合計	27,467
開架図書	冊数	496,616
除籍冊数	冊数	34,224

図書館サービスの実績を表す数値	令和元年度実績		
実利用者数(人)	一般	24,148	
	児童	5,784	
	合計	29,932	
個人貸出(冊)	一般書	970,420	
	児童書	606,550	
	合計	1,576,970	
予約・リクエスト件数	件数	320,308	
団体貸出	団体数	249	
	冊数	42,048	
複写サービス	枚数	18,288	
レファレンス業務*	件数	8,490	
ホークムセス1件数	箕面市トップページ	656,085	
	図書館トップページ	357,085	
	蔵書検索	1,731,215	
インターネットサービスパスワード登録者数(人)		22,006	
障がい者ス	録音資料貸出	タイトル数	355
	対面朗読実施件数		187
7広域3利用		実利用者数(人)	貸出冊数(冊)
	豊中市	1,461	37,214
	池田市	972	27,772
	豊能町	21	410
	能勢町	10	234
	吹田市*	266	6,773
	高槻市*	11	326
	茨木市*	136	2,449
	摂津市*	6	52
	島本町*	1	3
西南図書館隣接貸出	実利用者数(人)	貸出冊数(冊)	
	358	12,262	

* 蔵書冊数は、AV資料・録音図書を除く。

* 図書費欄の児童には、団体貸出用図書、配本所図書、紙芝居を含む。

* 蔵書冊数(冊)欄の児童図書には、団体貸出用図書、配本所図書、紙芝居を含む。

* 購入冊数(冊)欄の児童図書には、紙芝居を含む。

* 実利用者数は、当該年度内に図書館資料の貸出利用があった実人数。

* レファレンス業務件数にはeレファレンスを含む。

* 新型コロナウイルス感染拡大防止のため、令和2年(2020年)3月6日より、全館臨時休館。

(ただし、予約図書の受付、貸出は継続。)

(2) 令和元年度(2019年度)実績指標

図書館サービス指標	算出式	単位	平成29年度	平成30年度	令和元年度
1.有効登録者数(*1)		人	72,631	73,004	73,003
2.有効登録率	有効登録者数/人口(*2)×100	%	52.7	52.8	52.8
3.実利用者数(*3)		人	31,434	30,804	29,932
4.実利用者率	実利用者数/人口×100	%	22.8	22.3	21.6
5.貸出密度 (市民1人当たりの貸出冊数)	個人貸出冊数/人口	冊	12	12	11
6.実質貸出密度 (実利用者1人当たりの貸出冊数)	個人貸出冊数/実利用者数		54	55	53
7.市民1人当たり蔵書冊数	蔵書冊数/人口		6	6	6
8.蔵書回転率	個人貸出冊数/蔵書冊数(開架)	回	4	3	3
9.市民1人当たりの資料費	資料費/人口	円	377	396	405
10.購入図書の平均単価	図書費/購入冊数		1,633	1,658	1,785
11.貸出コスト(*4)	図書館経費/個人貸出冊数		206	205	206

*1 貸出券が有効期限内の登録者数

*2 箕面市の人口 138,373人(令和2年3月31日現在)

*3 *1のうち、年度内に1回以上利用した人数(複数回利用しても、1人につき1カウント)

*4 「貸出コスト」…図書館にかかる全ての費用を個人貸出冊数で割った数値

(参考1)各館実績指標

区分	中央	東	桜ヶ丘	萱野南	西南	小野原	人文図書コーナー	移動図書館	配本所	計
蔵書冊数(冊)	351,705	118,442	32,740	103,776	97,161	45,625	56,006	中央図書館に含む	5,454	810,909
開架図書(冊)	134,569	67,849	32,061	88,044	84,720	45,197	38,722	(2,000)	5,454	496,616
個人貸出冊数(冊)	450,599	261,735	111,072	189,796	262,380	225,801	61,666	12,351	1,570	1,576,970
蔵書回転率	平均	3.18								
	館別	3.35	3.86	3.46	2.16	3.10	5.00	1.59	—	0.29
レファレンス業務(件)	2,743	2,059	466	511	804	1,587	275	—	—	8,445

*「蔵書回転率」…個人貸出冊数を開架図書冊数で割った数値

*移動図書館は各館の蔵書から積載

(参考2)証明書発行実績

	中央	桜ヶ丘	萱野南	西南	計	月平均
利用人数(人)	750	386	772	1,164	3,072	256
発行件数(件)	1,071	517	1,114	1,651	4,353	363

*種類…住民票の写し、住民票記載事項証明書、印鑑登録証明書、課税証明書

(3) 箕面市立図書館各施設の概要

番号	名称	所在地	開館時間	収容可能 (冊数)
①	中央図書館 (開館) 昭和63年(1988年)11月3日	箕面5丁目11-23 TEL 722-4580 FAX 724-9697	9:30-17:00 *延長開館は水・金曜日 19:00まで	閲覧室 100,000 書庫 126,500 計 226,500
②	東図書館 (開館) 昭和61年(1986年)5月1日	粟生間谷西3丁目1-3 TEL 729-1321 FAX 729-1305	10:00-17:00 *延長開館は木曜日 19:00まで	閲覧室 55,000 書庫 25,000 計 80,000
③	桜ヶ丘図書館 (開館) 平成3年(1991年)6月1日	桜ヶ丘4丁目19-3 TEL 724-8707 FAX 724-4802	10:00-17:00	閲覧室 20,000 計 20,000
④	萱野南図書館 (開館) 平成5年(1993年)2月3日	船場西3丁目8-22 TEL 727-1033 FAX 727-6416	10:00-17:00 *延長開館は金曜日 19:00まで	閲覧室 80,000 書庫 20,000 計 100,000
⑤	西南図書館 (開館) 平成13年(2001年)1月12日	半町4丁目6-39 TEL 725-1022 FAX 725-6722	10:00-17:00 *延長開館は木曜日 19:00まで	閲覧室 71,500 書庫 8,500 計 80,000
⑥	小野原図書館 (開館) 平成25年(2013年)5月11日	小野原西5丁目2-36 TEL 749-5176 FAX 749-5177	10:00-17:00	閲覧室 30,000 計 30,000
⑦	萱野中央人権文化センター 図書コーナー (開設) 平成6年(1994年)10月23日	萱野1丁目19-4 TEL 722-7195 FAX 722-3708	10:00-17:00	閲覧室 25,000 書庫 10,000 計 35,000
⑧	移動図書館 (巡回開始) 昭和47年(1972年)8月26日	箕面5丁目11-23 TEL 722-4580 FAX 724-9697		積載冊数 2,000 計 2,000
⑨	配本所(ぶんたったぶんこ) (配本所開始) 昭和51年(1976年)6月30日	下止々呂美953番地 TEL 739-0355 FAX 732-2195	13:30-16:30 *火曜日のみ開館	配架 5,600 計 5,600

*①～⑦の休館日は月曜日(但し祝日・休日の場合は開館)、12/29～1/3、図書整理点検期間

① 中央図書館

- ・構造 鉄筋コンクリート造 地上3階地下1階
- ・敷地面積 6,964㎡ ※
- ・建築面積 3,708㎡ ※
- ・延床面積 10,950㎡ ※
- ※中央生涯学習センター、メイプルホール、共用部分を含む。

・図書館延床面積

階別	室名	面積(㎡)	席数(席)
2階	視聴覚室	124	28
	開架閲覧室	246	—
1階	一般エリア	474	—
	親子エリア	495	—
	対面朗読室	14	—
地下1階	書庫	487	—
合計		1,840	—

※事務室及び共用部分を除く。

※ウッドデッキテラス（一般エリア20㎡、親子エリア130㎡）を除く。

② 東図書館

- ・構造 鉄筋コンクリート造 地上2階地下2階
- ・敷地面積 3,862㎡ ※
- ・建築面積 2,191㎡ ※
- ・延床面積 4,026㎡ ※
- ※東生涯学習センター、共用部分を含む

・図書館延床面積

階別	室名	面積(㎡)	席数(席)
2階	視聴覚室	148	50
	集会室	92	40
1階	開架閲覧室	584	—
地下1階	書庫	96	—
合計		920	—

※事務室及び共用部分を除く。

③ 桜ヶ丘図書館

- ・構造 鉄筋コンクリート造 地上2階
- ・敷地面積 1,106㎡ ※
- ・建築面積 610㎡ ※
- ・延床面積 1,007㎡ ※
- ※桜ヶ丘人権文化センター、共用部分を含む。

・図書館延床面積

開架閲覧室 144㎡

④ 萱野南図書館

- ・構造 鉄筋コンクリート造 地上3階地下1階
- ・敷地面積 4,954㎡ ※
- ・建築面積 1,660㎡ ※
- ・延床面積 4,587㎡ ※
- ※教育センター、共用部分を含む

・図書館延床面積

階別	室名	面積(㎡)	席数(席)
2階	視聴覚室	154	48
	集会室	84	28
1階	開架閲覧室	871	—
	書庫	31	—
合計		1,140	—

※事務室及び共用部分を除く。

⑤ 西南図書館

- ・構造 鉄筋コンクリート造 地上2階地下1階
- ・敷地面積 2,570㎡
- ・建築面積 1,174㎡
- ・延床面積 3,380㎡
- ・図書館延床面積

階 別	室 名	面積(㎡)	収容人数(人)
2階	大会議室	166	90
	会議室1	53	24
	会議室2	53	30
	和室・踏込	73	和室1…18人 和室2…12人
	授乳室	16	
	読書室	53	
	視聴覚室	105	
	操作室	19	
	トイレ	50	
	ホール・廊下	221	
	録音室	30	
	倉庫・階段・湯沸室他	157	
小 計		996	
1階	閲覧室(児童・一般コーナー)	612	
	エントランスホール・廊下	91	
	対面朗読室	11	
	旧市民サービスコーナー部分	16	
	事務室	74	
	トイレ	40	
	風除室、階段、EV他	105	
小 計		949	
地下1階	駐車場・車路	1,126	
	自家発電室	46	
	電気室	93	
	倉庫、階段、EV他	170	
小 計		1,435	
合 計		3,380	

⑥ 小野原図書館

- ・構造 鉄筋コンクリート造 地上2階 地下1階
- ・敷地面積 1,427㎡ ※
- ・建築面積 806㎡ ※
- ・延床面積 2,215㎡ ※
- ※多文化交流センター、共用部分含む
- ・延床面積
開架閲覧室 263㎡

⑦ 萱野中央人権文化センター図書コーナー

- ・構造 鉄筋コンクリート造 地上3階 地下1階
- ・敷地面積 2,861㎡ ※
- ・建築面積 1,239㎡ ※
- ・延床面積 2,844㎡ ※
- ※萱野中央人権文化センター、共用部分含む
- ・図書コーナー延床面積

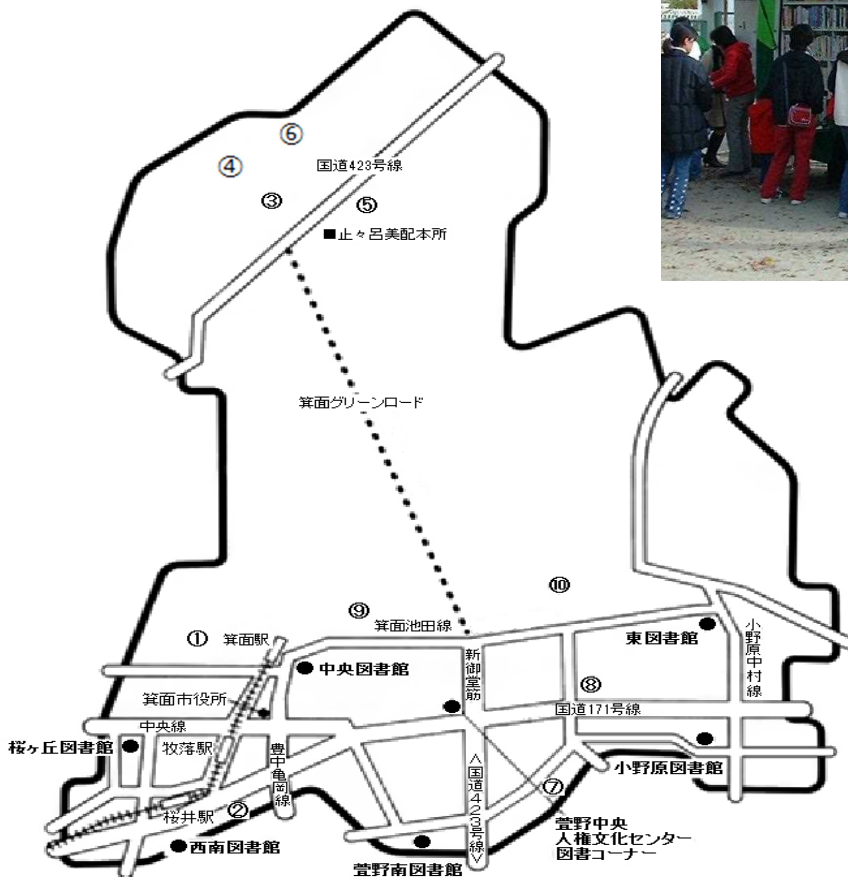
階 別	室 名	面積(㎡)
1階	開架閲覧室	244
地下1階	書 庫	60
合 計		304

※事務室及び共用部分を除く。

⑧ 移動図書館（自動車文庫＝BM）

- ・車種 トヨタダイナ ガソリン車 2,690cc
- ・愛称 「みどり号」
- ・全長 505cm
- ・全幅 185cm
- ・高さ 221cm
- ・乗車定員 3名
- ・積載図書冊数 2,000冊
- ・ステーション数 10ヶ所
- ・巡回周期 2週間毎

ステーション	場所	巡回曜日	駐車時間
① 新稲	紅葉丘住宅1棟横	木曜日	13:30～14:30
② 牧落	山ノ原公園	木曜日	15:00～16:00
③ 下止々呂美	照葉の里玄関前駐車場	金曜日	13:30～14:30
④ 森町中	森町中3丁目森の丘公園	金曜日	15:00～16:00
⑤ 止々呂美支所	止々呂美支所駐車場	水曜日	13:30～14:30
⑥ 森町南	森町南2丁目ゆりのき公園	水曜日	15:00～16:00
⑦ 今宮西	今宮西公園	木曜日	13:30～14:30
⑧ 粟生外院	東分署(消防署)駐車場	木曜日	15:00～16:00
⑨ 如意谷	如意谷住宅16棟西側チューリップ公園	金曜日	13:30～14:30
⑩ 外院	青松園2号公園	金曜日	15:00～16:00



3 事業沿革

年月日	事業の沿革
昭和40年 (1965)	2月15日 本館建物竣工
	6月7日 市立中央公民館図書室と称し、事務室及び学習利用のための図書室の整備を始める。
	10月9日 図書館創設準備事務所を設ける。
昭和41年 (1966)	4月1日 箕面市立図書館条例を制定施行する。
	6月21日 図書館開館。図書約4,000冊、府立図書館回付図書1,270冊、計5,270冊
	6月25日 児童室に貸出図書1,700冊、参考図書100冊、絵本100冊を備えて館外貸出を始める。
	7月4日 一般閲覧室に貸出用図書3,000冊、参考図書50冊、新聞2種、雑誌15種を備えて館外貸出を始める。
昭和45年 (1970)	8月10日 牧落配本所を市立青少年センター内に開設
昭和46年 (1971)	7月7日 半町配本所を半町自治会館内に開設 (配本所数2ヶ所)
昭和47年 (1972)	7月15日 豊川配本所を豊川支所内に開設 (配本所数3ヶ所)
	8月5日 移動図書館用車両を購入
	8月26日 移動図書館「みどり号」の巡回貸出を始める。(ステーション数6ヶ所)
昭和48年 (1973)	12月15日 如意谷配本所を如意谷団地集会所内に開設 (配本所数4ヶ所)
昭和49年 (1974)	6月2日 図書館の日曜日開館を開始
昭和50年 (1975)	6月4日 瀬川配本所を西南公民館内に開設 (配本所数5ヶ所)
	7月16日 図書館児童室で紙芝居の貸出を始める。
	11月22日 粟生団地配本所を粟生団地第2集会所内に開設 (配本所数6ヶ所)
	12月2日 移動図書館中村自治会館前ステーション開設 (ステーション数12ヶ所)
昭和51年 (1976)	6月30日 止々呂美配本所を止々呂美支所内に開設 (配本所数7ヶ所)
	6月18日 移動図書館粟生団地第1住宅前ステーション開設 (ステーション数13ヶ所)
	11月15日 視覚障がい者を対象に「声の図書」(カセットテープ)の貸出を開始
昭和53年 (1978)	7月1日 図書館3階増築工事着工
	8月1日 移動図書館「みどり号」新車購入
	8月22日 移動図書館「みどり号」2世により巡回開始、搭載図書数2,600冊
昭和54年 (1979)	2月28日 図書館3階増築工事竣工
	4月1日 図書館3階増築完成披露、開館
昭和55年 (1980)	7月17日 移動図書館今宮ステーション開設 (ステーション数14ヶ所)
昭和56年 (1981)	9月4日 移動図書館船場西ステーション開設 (ステーション数15ヶ所)
昭和57年 (1982)	7月2日 移動図書館粟生第4住宅ステーション開設 (ステーション数16ヶ所)
	7月22日 移動図書館青松園ステーション開設 (ステーション数17ヶ所)
	11月1日 盲人用録音物発受施設の指定を受ける。
	11月11日 移動図書館外院南公園ステーション開設 (ステーション数18ヶ所)
昭和59年 (1984)	4月1日 重度障がい者貸出施設指定を受ける。
昭和60年 (1985)	2月15日 移動図書館小野原南ステーション開設 (ステーション数19ヶ所)
	4月1日 東図書館建設工事着工
昭和61年 (1986)	3月15日 東図書館竣工
	5月1日 東図書館開館 (電算化実施。同開館に伴い、移動図書館ステーション数13ヶ所・3週間毎の巡回とし、豊川及び粟生団地配本所を廃止する。配本所数5ヶ所)
	9月16日 移動図書館船場南ステーション開設 (ステーション数14ヶ所)
	10月1日 中央図書館建設工事着工
昭和62年 (1987)	4月1日 箕面市立図書館協議会設置
昭和63年 (1988)	6月30日 中央図書館竣工
	11月3日 中央図書館開館 (東図書館との電算機によるオンライン化を開始)
	11月4日 夜間開館試行開始 (毎週1回午後7時まで)
平成元年 (1989)	5月14日 第1回箕面紙芝居まつり開催 (主催:箕面紙芝居まつり実行委員会)
	8月8日 移動図書館「みどり号」3世新車購入 (9月5日巡回開始) 搭載図書冊数3,800冊

年月日	事業の沿革
平成 2 年 (1990)	2月13日 移動図書館オンライン化開始
	7月16日 (仮称) 桜ヶ丘図書館建設工事着工
	8月30日 図書館協議会より「箕面市における図書館整備計画について(答申)」
平成 3 年 (1991)	5月27日 桜ヶ丘図書館竣工
	6月 1日 桜ヶ丘図書館開館(同開館に伴い、4月18日桜ヶ丘ステーションを廃止し、6月4日瀬川西ステーション開設、移動図書館ステーション数14ヶ所)
	6月 2日 第1回箕面手づくり紙芝居コンクール最終審査会開催(主催:箕面市教育委員会、箕面紙芝居まつり実行委員会)(応募総数66点)
7月 1日 (仮称) 萱野南図書館建設工事着工	
平成 4 年 (1992)	4月 1日 桜ヶ丘図書館開館時間を正午から午前10時に変更
平成 5 年 (1993)	2月 2日 萱野南図書館竣工
	2月 3日 萱野南図書館開館(同開館に伴い、1月12日船場南ステーション、1月28日船場西ステーションを廃止し、4月1日小野原東ステーション、4月6日白島ステーション開設)
	2月 9日 移動図書館栗生間谷ステーション廃止。4月13日西宿ステーション開設(ステーション数14ヶ所)
	4月 1日 (仮称) 人権文化センター建設工事着工
	7月 9日 萱野南図書館夜間開館試行開始(第1金曜日を除く毎週金曜日午後7時まで)
10月 2日 個人貸出冊数を5冊から10冊に変更	
平成 6 年 (1994)	1月31日 萱野中央人権文化センター竣工
	9月22日 移動図書館萱野ステーション廃止(ステーション数13ヶ所)
	9月26日 中央図書館、桜ヶ丘図書館、移動図書館が電算システム入替えのために10月10日まで休館
	10月 3日 東図書館、萱野南図書館が電算システム入替えのために休館(東は10月17日まで萱野南は10月24日まで)
	10月23日 萱野中央人権文化センター(らいとびあ21)内に図書コーナーを開設(管理運営は、教育委員会がセンター所管の人権文化部から事務委任を受け執行)
10月25日 全図書館が第2期電算システムにより開館	
平成 7 年 (1995)	1月31日 半町配本所廃止(1月17日の阪神・淡路大震災により半町自治会館全壊のため。配本所4ヶ所)
	3月29日 図書館協議会より「箕面市における図書館システムの在り方について(答申)」
平成 8 年 (1996)	3月31日 牧落配本所廃止(青少年センター廃止のため、配本所数3ヶ所)
	4月17日 学校図書館への配本サービス開始(市内13小学校)
	4月19日 移動図書館止々呂美ステーション開設(ステーション数14ヶ所)
	12月20日 図書館協議会より「箕面市立図書館による学校図書館へのサービスについて(建議)」
平成 9 年 (1997)	4月 4日 祝日開館の開始
	7月 1日 大阪府立・大阪市立図書館とのパソコン通信による所蔵検索、予約申込の開始
平成10年 (1998)	2月 1日 「赤ちゃんといっしょに絵本をたのしみましょう 0~3歳児まで」を発行
	4月 1日 4か月児健診時、ブックリストの配布開始
	7月 1日 箕面市立図書館だより「らぶっく」創刊号の発行
平成11年 (1999)	2月 1日 箕面市立図書館協議会委員の市民公募(2名)を始める
	2月 8日 (仮称) 西南地区図書館建設工事着工
平成12年 (2000)	10月 2日 箕面市立図書館「資料費」増額のお願について(要望)
	12月12日 個人貸出冊数10冊から2週間で読めるだけの冊数に変更

年月日	事業の沿革
平成13年 (2001)	1月12日 箕面市立西南図書館開館（同開館に伴い、移動図書館瀬川・瀬川西ステーション廃止（移動図書館ステーション数12ヶ所）、瀬川配本所廃止（配本所2ヶ所））
	3月3日 西南図書館読書室開設
	4月4日 夜間開館の開始 午後7時まで（中央／週2日、東・萱野南・西南／週1日）
	9月1日 ファクシミリによる予約の開始
	10月11日 豊中一部地域の西南図書館利用の開始（隣接利用の開始）
	10月16日 自動貸出機の設置（中央図書館）
平成14年 (2002)	9月9日 電算システム入替えのために9月23日まで休館 9月24日から第3期電算システムの開始
	9月27日 インターネットによる蔵書検索開始
平成15年 (2003)	2月1日 インターネットによる予約開始、予約冊数の制限をなくす。
	3月19日 図書館協議会より「図書館業務の委託のあり方について（答申）」
	3月31日 如意谷配本所廃止（配本所1ヶ所）
	5月6日 豊中市との広域利用（蛍池・萱野南図書館での試行）開始
	8月1日 「箕面市子ども読書活動推進委員会」設置
	10月30日 移動図書館今宮ステーション廃止（ステーション数11ヶ所）
平成16年 (2004)	4月23日 文部科学省より「子どもの読書活動優秀実践図書館表彰」を授与
	9月14日 延滞資料の未返却者に対する追加貸出の制限開始
	10月5日 「箕面市子ども読書活動推進計画」策定
平成17年 (2005)	7月12日 移動図書館萱野（市立病院）ステーション開設（ステーション数12ヶ所）
	10月25日 「箕面市子ども読書活動推進計画実施計画」策定
	10月26日 移動図書館「みどり号」4世新車購入（10月26日巡回開始）搭載図書冊数2,000冊
	11月17日 移動図書館止々呂美ステーション②（照葉の里）開設（ステーション数13ヶ所）
平成18年 (2006)	2月1日 大阪外国語大学附属図書館との連携開始
	4月1日 図書館資料整備等業務、移動図書館運転業務及び配本車運転業務を委託
	5月31日 図書館協議会より「箕面市立図書館における市民のための図書館のあり方と指定管理者制度の導入について（意見書）」
平成19年 (2007)	3月15日 豊中市との広域利用（千里図書館・西南図書館での試行）開始
	4月1日 予約冊数の制限を20冊に変更 西南図書館・東図書館で子どもの居場所事業（おおさか元気広場推進事業）開始
	5月30日 ホームページをリニューアル
平成20年 (2008)	3月1日 「おひざでよんで はじめての赤ちゃん絵本 0・1・2歳児から」（「赤ちゃんといっしょに絵本をたのしみましょう」改訂版）を発行
	4月4日 移動図書館箕面森町（とどろみの森学園：小中一貫校）（止々呂美ステーション③）への巡回開始するとともに、止々呂美ステーション①を止々呂美支所に変更（ステーション数14ヶ所）
	9月1日 行政支援として職員向け予約本配本サービス開始
	10月15日 西南図書館貸館業務において公共施設予約システムによる仮予約受付開始
	12月1日 貸出冊数を20冊、予約冊数を10冊に変更
平成21年 (2009)	4月1日 図書館ホームページのトップページにバナー広告掲載
	7月1日 中央図書館利用者に対する駐車場回数券配布の廃止
	10月9日 移動図書館止々呂美ステーション（とどろみの森学園：小中一貫校）を箕面森町中3丁目公園に変更（ステーション数14ヶ所）
平成22年 (2010)	3月1日 市内の全公共図書館が電算システム入替えのために3月18日まで休館
	3月19日 全図書館が第4期電算システムにより開館
	9月1日 eレファレンス開始（インターネットで調べものの相談受付）

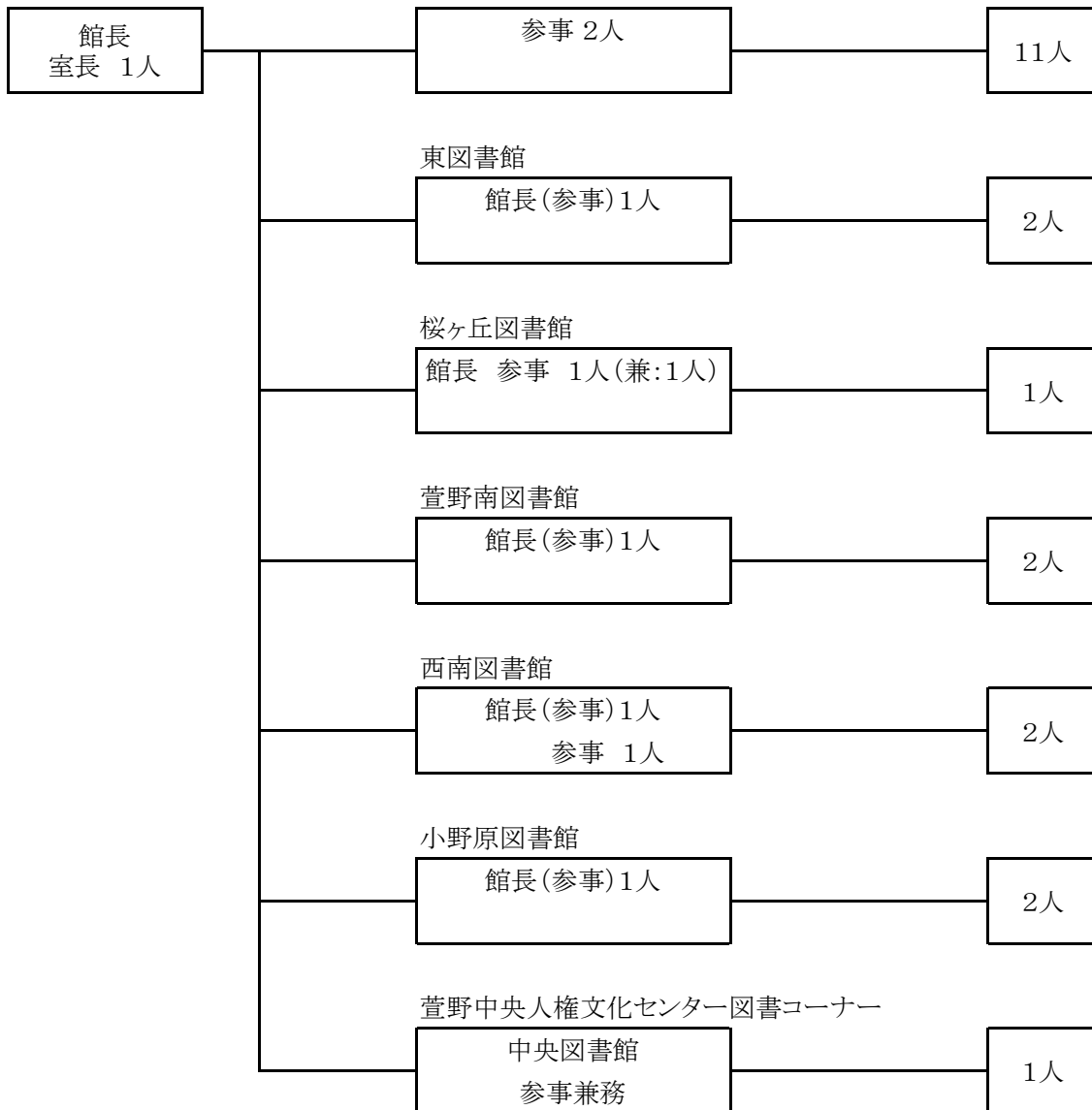
年月日	事業の沿革
平成23年 (2011)	2月13日 図書館協議会より「図書館における証明書発行業務について(意見書)」
	3月7日 箕面市施設再編特命チーム図書館サブチームが「箕面市図書館8館構想(たたき台)」を策定
	4月14日 図書館協議会より「箕面市図書館8館構想(たたき台)について(意見書)」
	4月22日 図書館ホームページでレファレンス事例検索開始
	6月1日 「いっしょによんで 3歳からのとしょかんおすすめ絵本」発行
	8月23日 「箕面市知の拠点づくりアクションプラン」策定
	9月1日 証明書発行業務開始(中央・東・萱野南・西南図書館)
平成24年 (2012)	4月20日 ICTタグシステム(自動貸出・返却機等)の導入
	6月1日 豊能地区3市2町の広域利用開始
	6月1日 西南図書館駐車場料金取扱いの変更(図書館利用一回につき、一律30分まで無料へ)
	9月7日 移動図書館栗生外院ステーション(外院南公園内)を東分署(消防署)駐車場に変更
平成25年 (2013)	3月14日 移動図書館白島ステーション巡回終了(ステーション数13ヶ所)
	4月2日 証明書発行拠点(桜ヶ丘図書館、萱野人権文化センター図書コーナー)
	4月25日 移動図書館小野原・小野原南・小野原東ステーション巡回終了(ステーション数10ヶ所)
	5月1日 移動図書館巡回周期を3週間から2週間に変更
	5月11日 箕面市立小野原図書館開館(証明書発行業務開始は5月14日)
	7月3日 全図書館ですくすくタイム開始
	10月1日 未返却者に対する貸出の取り扱いを変更(返却期日を過ぎると貸出停止)
平成26年 (2014)	4月1日 小野原図書館、萱野中央人権文化センター図書コーナーの証明書発行業務を多文化交流センター、萱野中央人権文化センターへ移行 第一金曜日の休館日を廃止
平成27年 (2015)	1月10日 中央図書館リニューアル工事のため休館(4月6日まで)
	4月1日 小野原・桜ヶ丘図書館、萱野中央人権文化センター図書コーナーについて、月曜日が祝日・休日に当たるときは開館開始
	4月7日 中央図書館リニューアルオープン(一階閲覧室をにぎやかエリア・一般エリアに区分けし、飲食が可能なくつろぎスペース、ウッドデッキテラスを設置) 中央図書館の開館時間を午前9時30分に変更
	7月1日 リクエスト図書について、府外公共図書館等からの取り寄せにかかる往復の郵送料を利用者負担に変更
	10月11日 中央・萱野南・西南・東図書館について、月曜日が祝日・休日に当たるときは開館開始
平成28年 (2016)	3月1日 図書館システム更新に伴い予約受付を休止(19日午前10時まで)し、臨時休館(桜ヶ丘・図書コーナーは7日間、他の図書館は1日臨時休館)
	3月19日 全図書館で第5期電算システムが稼働
	7月13日 萱野東小学校・第四中学校で公共図書館の資料の相互返却を試行実施
平成29年 (2017)	7月1日 豊能地区3市2町の広域利用から北摂地区7市3町での広域利用を開始
	8月21日 1月4日を開館日にするため、箕面市立図書館管理運営規則を改正
	9月27日 移動図書館萱野ステーション(市立病院)巡回終了(ステーション数9ヶ所)
	10月11日 移動図書館止々呂美ステーション④(ゆりのき公園)を開設(ステーション数10ヶ所)
	12月29日 1月4日開館に伴い、年末年始休館期間中のポスト返却受付を中止
平成30年 (2018)	12月18日 西南図書館地下駐車場の自動精算機更新
	12月20日 (仮称)箕面市立船場図書館の指定管理者を国立大学法人大阪大学に決定
令和元年 (2019)	4月17日 大阪府議会議員選挙より、西南図書館を投票所として利用開始
	3月6日 新型コロナウイルス感染拡大防止のため、令和2年(2020年)3月6日より、全館及び移動図書館を臨時休館(ただし、予約図書の受付、貸出は継続)

4 組織

(1) 箕面市立図書館組織図(平成31年4月1日現在)

教育委員会事務局 子ども未来創造局 中央図書館

中央図書館



(2) 図書館職員構成

区分	室長		参事		一般職員		任期付職員		再任用職員		職員合計	
		うち司書 資格有り		うち司書 資格有り		うち司書 資格有り		うち司書 資格有り		うち司書 資格有り		うち司書 資格有り
中央図書館	1	1	2	1	2	1	9	8	1	0	15	11
東図書館			1	1	2	1					3	2
桜ヶ丘図書館			0	0	1	1					1	1
萱野南図書館			1	1	1	0	2	1			4	2
図書コーナー											0	0
西南図書館			2	0	1	1	1	1			4	2
小野原図書館			1	1			2	2			3	3
合計	1	1	7	4	7	4	14	12	1	0	30	21

※兼務職員は主館にてカウントしています。

(3) 令和元年度(2019年度)図書館協議会委員

区 分	氏 名
学 校 関 係 者	魚 谷 洋 介
社 会 教 育 関 係 団 体 等	田 端 登 志 子
〃	○ 日 根 真 理
家 庭 教 育 関 係 団 体 等	竹 下 麻 里
〃	カルハバル松林 純 子
学 識 経 験 者	笹 川 実 千 代
〃	忽 那 正
〃	◎ 渡 邊 智 山
市 民 公 募	山 本 美 恵
〃	横 井 豊 大

任期: 令和元年5月1日～令和3年4月30日

※◎印は会長、○印は副会長を示す

(4) 令和元年度(2019年度)図書館協議会開催状況

開催日等	場 所	協 議 事 項
第1回 4月 19日 (金)	中央図書館 2階視聴覚室	① 平成31年度当初予算について ② (仮称) 箕面市立船場図書館について ③ 平成31年度購入雑誌について

開催日等	場 所	協 議 事 項
第2回 12月 4日 (水)	中央図書館 2階視聴覚室	① 箕面市立図書館協議会会長・副会長の選出について ② 箕面市立東図書館リニューアルについて ③ 箕面市立図書館資料収集要綱及び選定要領について

5 予算

(1) 令和2年度(2020年度) 予算総括表及び対前年度比較(当初予算)

科目	区分	予算額	前年度 予算額	対前年度比	比 率		
					A	B	C
一般会計		(千円) 63,970,000	(千円) 72,860,000	(%) 87.80	(%) —	(%) —	(%) —
(款)教育費		6,123,536	5,906,739	103.67	(8.11) 9.57	(%) —	(%) —
(項)社会教育費		952,816	882,134	108.01	(1.21) 1.49	(14.93) 15.56	(%) —
(目)図書館費		162,612	114,950	141.46	(0.16) 0.25	(1.95) 2.66	(13.03) 17.07

※予算額には臨時経費を含む。

A…一般会計に対する比率

B…教育費に対する比率

C…社会教育費に対する比率

()は前年度を示す

(2) 年度別資料費状況

〈平成28年度から令和元年度は決算額、令和2年度は当初予算額〉

(単位:円)

区分	年度	平成28年度	平成29年度	平成30年度	令和元年度	令和2年度
	資料費		52,291,548	51,917,299	54,825,644	56,034,355
内 訳	図書類	45,452,112	45,171,029	48,030,086	49,075,511	48,781,000
	新聞・雑誌追録	6,839,436	6,746,270	6,795,558	6,958,844	6,975,500

※図書類にはAV・録音図書を含む。

(3) 令和2年度(2020年度)一般会計当初予算(図書館費抜粋)

(款)教育費 (項)社会教育費

目	本年度 予算額 (前年度) (比較)	本年度の財源内訳			節		説明
		特定財源		一般財源	区 分	金 額	
		国府 支出金	その他				
千円	千円	千円	千円		千円	千円	
図書館費	162,612	191	2,880	159,541	報 酬	200	非常勤職員報酬 200
	(114,950)				報 償 費	89	報償金 89
	(47,662)				旅 費	101	費用弁償 9 普通旅費 92
					需 用 費	19,184	消耗品費 9,497 燃料費 37 食糧費 1 印刷製本費 423 光熱水費 6,625 修繕料 2,585 医薬材料費 16
					役 務 費	1,696	通信運搬費 1,554 手数料 26 筆耕翻訳料 90 自動車損害保険料 26
					委 託 料	47,570	委託料 47,570
					使 用 料 及 び 賃 借 料	6,560	使用料 6,030 賃借料 530
					備 品 購 入 費	67,019	庁用器具費 18,238 図書購入費 48,781
					負 担 金 補 助 及 び 交 付 金	19,764	負担金 19,764
					償 還 金 利 子 及 び 割 引 料	420	償還金 420
					公 課 費	9	9

6 図書館資料

(1) 館別蔵書冊数(令和2年3月末現在)

(単位:冊・%)

区分		中央	東	桜ヶ丘	萱野南	西南	小野原	図書コーナー	移動図書館	配本所	合計
一般	冊数	240,565	81,301	20,705	70,671	67,029	25,955	26,642	中央に含む	—	532,868
	比率	68.4	68.6	63.2	68.1	69.0	56.9	47.6		—	65.7
児童	冊数	111,140	37,141	12,035	33,105	30,132	19,670	29,364		5,454	278,041
	比率	31.6	31.4	36.8	31.9	31.0	43.1	52.4		100.0	34.3
合計	冊数	351,705	118,442	32,740	103,776	97,161	45,625	56,006		5,454	810,909
	比率	100.0	100.0	100.0	100.0	100.0	100.0	100.0		100.0	100.0

※比率は各項につき四捨五入したため、合計が100%とならない場合があります。

(2) 館別視聴覚資料等保有数(令和2年3月末現在)

区分	単位	中央	東	桜ヶ丘	萱野南	西南	小野原	図書コーナー	移動図書館	配本所	合計
録音図書	タイトル	909	—	—	—	—	—	—	—	—	909
コンパクトディスク	点	670	630	—	1,107	434	—	—	—	—	2,841
D V D	点	270	333	—	260	302	—	—	—	—	1,165
紙芝居	組	1,204	2,246	267	868	596	316	785	—	—	6,282
合計		3,053	3,209	267	2,235	1,332	316	785	—	—	11,197

(3) 図書資料購入冊数

館(部門)別		購入冊数(冊)	図書購入費(円)	平均単価(円)
中央 図書館	一般図書	4,240	7,912,413	1,866
	児童図書	2,533	3,697,013	1,460
	参考図書	121	920,764	7,610
	紙芝居	31	80,261	2,589
	A V 資料	23	297,432	12,932
	録音図書	0	0	-
	計	6,948	12,907,883	1,858
東 図書館	一般図書	3,133	5,252,644	1,677
	児童図書	2,244	4,215,236	1,878
	参考図書	23	121,160	5,268
	紙芝居	37	100,235	2,709
	A V 資料	23	307,294	13,361
	録音図書	0	0	-
	計	5,460	9,996,569	1,831
桜ヶ丘 図書館	一般図書	912	1,321,029	1,448
	児童図書	706	1,005,588	1,424
	参考図書	1	2,576	2,576
	紙芝居	11	24,051	2,186
	A V 資料	0	0	-
	録音図書	0	0	-
	計	1,630	2,353,244	1,444
萱野南 図書館	一般図書	2,515	4,401,476	1,750
	児童図書	2,888	5,924,999	2,052
	参考図書	35	244,514	6,986
	紙芝居	45	102,067	2,268
	A V 資料	26	334,611	12,870
	録音図書	0	0	-
	計	5,509	11,007,667	1,998
西南 図書館	一般図書	2,151	3,580,717	1,665
	児童図書	1,197	1,902,960	1,590
	参考図書	9	35,862	3,985
	紙芝居	2	4,453	2,227
	A V 資料	23	313,812	13,644
	録音図書	0	0	-
	計	3,382	5,837,804	1,726
小野原 図書館	一般図書	1,939	2,934,042	1,513
	児童図書	1,079	1,740,477	1,613
	参考図書	6	51,208	8,535
	紙芝居	6	13,828	2,305
	A V 資料	0	0	-
	録音図書	0	0	-
	計	3,030	4,739,555	1,564
図書 コーナー	一般図書	730	1,073,820	1,471
	児童図書	760	1,119,266	1,473
	参考図書	0	0	-
	紙芝居	18	39,703	2,206
	A V 資料	0	0	-
	録音図書	0	0	-
	計	1,508	2,232,789	1,481
合計	一般図書	15,620	26,476,141	1,695
	児童図書	11,407	19,605,539	1,719
	参考図書	195	1,376,084	7,057
	紙芝居	150	364,598	2,431
	A V 資料	95	1,253,149	13,191
	録音図書	0	0	-
	計	27,467	49,075,511	1,787

* 移動図書館分は中央図書館に含む。

7 利用状況

(1) 個人貸出

区分		中央	東	桜ヶ丘	萱野南	西南	小野原	図書コーナー	移動図書館	配本所	合計	
開館 回数	H30	100.3%	100.3%	100.3%	100.3%	100.3%	100.3%	100.3%	101.2%	98.0%		
		313日	313日	313日	313日	313日	313日	313日	250回	50日		
開設 回数	R1	93.6%	93.6%	93.6%	93.6%	93.6%	93.6%	93.6%	93.6%	92.0%		
		293日	293日	293日	293日	293日	293日	293日	234回	46日		
実利 用者 数(人)	一般	H30	中央に含む								98.5%	98.5%
											24,644	24,644
	児童	R1									98.0%	98.0%
											24,148	24,148
	合計	H30									95.9%	95.9%
											6,160	6,160
	R1	93.9%	93.9%									
		5,784	5,784									
貸出 冊数 (冊)	一般	H30	97.0%	97.8%	101.6%	97.3%	99.2%	95.5%	97.9%	81.4%	-	97.6%
			317,033	174,747	67,017	127,437	196,561	126,369	35,096	5,580	-	1,049,840
	児童	R1	93.5%	96.0%	99.3%	91.1%	83.7%	95.9%	93.5%	89.4%	-	92.4%
			296,444	167,750	66,573	116,130	164,480	121,207	32,806	4,991	-	970,381
	合計	H30	101.5%	107.2%	103.3%	95.0%	102.5%	95.9%	96.2%	96.2%	101.2%	100.4%
			158,970	97,348	41,779	75,726	106,002	108,392	32,119	8,534	1,913	630,783
	R1	97.0%	96.5%	106.5%	97.3%	92.4%	96.5%	89.9%	86.2%	82.1%	96.2%	
		154,155	93,985	44,499	73,666	97,900	104,594	28,860	7,360	1,570	606,589	
合計	H30	98.5%	101.0%	102.2%	96.4%	100.3%	95.7%	97.1%	89.7%	101.2%	98.6%	
		476,003	272,095	108,796	203,163	302,563	234,761	67,215	14,114	1,913	1,680,623	
	R1	94.7%	96.2%	102.1%	93.4%	86.7%	96.2%	91.7%	87.5%	82.1%	93.8%	
		450,599	261,735	111,072	189,796	262,380	225,801	61,666	12,351	1,570	1,576,970	

- * 欄内の上段は、対前年度比を示す。
- * 児童数は、小学生以下を集計した。
- * 移動図書は巡回回数、配本所は開設回数を示す。
- * 登録者数は年度内利用者数を示す。

(2) 団体貸出

区 分		中 央	東	桜ヶ丘	萱野南	西 南	小野原	図書 コーナー	移動 図書館	合 計	
登録数 (団体)	H30	252	中央に含む							252	
	R1	249								249	
貸出冊数 (冊)	学校図書館	H30	7,355	5,247	35	2,932	3,368	149	1,730	0	20,816
		R1	7,486	4,221	43	2,089	3,388	54	1,874	0	19,155
	学級貸出	H30	1,000	中央に含む							1,000
		R1	720								720
	その他	H30	7,123	3,625	1,599	4,234	1,620	439	2,877	499	22,016
		R1	6,741	3,824	1,364	4,350	1,849	666	2,991	388	22,173
	合計	H30	15,478	8,872	1,634	7,166	4,988	588	4,607	499	43,832
		R1	14,947	8,045	1,407	6,439	5,237	720	4,865	388	42,048

(3) 視覚障がい者サービス

区 分		年 度	平成 30 年度	令和 元 年度
			タイトル (件)	タイトル (件)
録音資料貸出	録音図書	自館所蔵分	224	162
		他館借用分	132	148
		計	356	310
	録音雑誌	自館所蔵分	0	0
		他館借用分	48	45
		計	48	45
	合計		404	355
	対面朗読実施件数(件)*		145	187

* ささゆり声の会により実施

(4) 情報提供サービス

件 数	年 度	平成 30 年度	令和 元 年度
箕面市トップページアクセス(件)		780,689	656,085
図書館トップページアクセス(件)		325,889	357,308
蔵書情報検索(件)		1,606,858	1,731,215
インターネットサービス パスワード登録者数(人)		200,059	22,006
インターネット予約冊数(冊)		242,056	255,066

(5) 視聴覚資料(AV)利用件数 (単位:件)

年 度	中 央	東	萱野南	西 南	合 計
平成30年度	126.6%	94.5%	90.4%	95.4%	101.2%
	1,395	913	996	1,548	4,852
令和元年度	82.7%	88.1%	75.0%	85.5%	83.0%
	1,154	804	747	1,323	4,028

* 欄内の上段は対前年比

(6) 予約・リクエスト受付件数 (単位:件)

区 分	平 成 30 年 度			令 和 元 年 度		
	窓 口	そ の 他	計	窓 口	そ の 他	計
中 央	16,842	83,789	100,631	17,028	84,501	101,529
東	15,049	41,599	56,648	14,885	46,729	61,614
桜ヶ丘	3,234	25,793	29,027	3,023	27,836	30,859
萱野南	6,564	28,728	35,292	5,349	29,736	35,085
西 南	7,942	34,487	42,429	7,251	35,873	43,124
小野原	4,128	39,832	43,960	4,465	41,416	45,881
図書コーナー	4,612	10,557	15,169	4,784	11,805	16,589
合 計	58,371	264,785	323,156	56,785	277,896	334,681

*その他はインターネット予約、館内OPACの件数。

*中央図書館に移動図書館および大阪大学外国学図書館での受け取り分を含む。

(7) 集会室利用者数(自習利用)

区分	平 成 30 年 度				令 和 元 年 度			
	中 央	東	萱野南	合 計	中 央	東	萱野南	合 計
利用者(人)	100.7%	99.2%	94.9%	98.9%	102.5%	128.9%	108.9%	110.9%
	5,508	2,847	2,444	10,799	5,646	3,671	2,662	11,979

* 欄内の上段は対前年比

(8) 北摂地区7市3町図書館広域利用

	実利用者数(人)	貸出冊数(冊)	箕面市民の借受冊数(冊)
豊中市	1,461	37,214	14,830
池田市	972	27,772	2,279
豊能町	21	410	10,319
能勢町	10	234	6
吹田市	266	6,773	1,623
高槻市	11	326	26
茨木市	136	2,449	5,820
摂津市	6	52	29
島本町	1	3	0

*平成29年(2017年)7月1日より、豊能地区3市2町から7市3町への広域利用開始

(9) 大阪大学との大学連携

大阪大学外国学図書館での貸出冊数	1,686
------------------	-------

(10)相互貸借件数

	図 書 館 名	平成 30 年度		令和元年度		
		借 用	貸 出	借 用	貸 出	
国立	国 立 国 会 図 書 館	0	0	0	0	
大阪府内	府立 大 阪 府 立 図 書 館	1,775	135	1,746	104	
	市町村立	大 阪 市 立 図 書 館	337	157	459	156
		能勢町生涯学習センター図書室	0	35	0	0
		豊 能 町 立 図 書 館	2	92	3	29
		池 田 市 立 図 書 館	15	12	22	13
		豊 中 市 立 図 書 館	855	741	815	850
		吹 田 市 立 図 書 館	685	1,308	538	1,541
		摂 津 市 民 図 書 館	11	38	9	17
		茨 木 市 立 図 書 館	182	104	179	130
		高 槻 市 立 図 書 館	43	30	42	42
		島 本 町 立 図 書 館	4	39	8	51
		枚 方 市 立 図 書 館	252	60	219	101
		交 野 市 立 図 書 館	11	114	19	130
		寝 屋 川 市 立 図 書 館	2	8	5	28
		門 真 市 立 図 書 館	12	9	8	7
		四 条 畷 市 立 図 書 館	1	2	3	7
		大 東 市 立 図 書 館	18	89	8	50
		東 大 阪 市 立 図 書 館	69	183	50	136
		八 尾 市 立 図 書 館	13	17	6	12
		柏 原 市 立 図 書 館	0	9	2	13
		守 口 市 立 図 書 館 (*)	4	4		
		松 原 市 立 図 書 館	5	10	6	5
		羽 曳 野 市 立 図 書 館	6	3	13	5
		藤 井 寺 市 立 図 書 館	14	17	6	18
		富 田 林 市 立 図 書 館	17	17	15	38
		大 阪 狭 山 市 立 図 書 館	0	7	0	7
		河 内 長 野 市 立 図 書 館	10	64	8	75
		千 早 赤 阪 村 図 書 室	0	0	0	0
		太 子 町 立 図 書 館	0	1	0	1
	河 南 町 立 中 央 公 民 館 図 書 室	0	0	0	3	
	堺 市 立 図 書 館	94	86	120	97	
	高 石 市 立 図 書 館	0	7	0	4	
	泉 大 津 市 立 図 書 館	2	1	2	1	
	忠 岡 町 図 書 館	0	1	0	0	
和 泉 市 立 図 書 館	33	44	46	36		
岸 和 田 市 立 図 書 館	17	7	16	10		
貝 塚 市 民 図 書 館	0	1	0	6		
泉 佐 野 市 立 図 書 館	16	0	5	0		
熊 取 町 立 図 書 館	0	3	0	2		
泉 南 市 立 図 書 館	1	5	2	9		
阪 南 市 立 図 書 館	0	3	0	5		
岬 町 立 図 書 館	0	0	0	0		
田 尻 町 立 図 書 館	0	0	0	0		
府 内 小 計		4,506	3,463	4,380	3,739	
大阪府外	公共図書館	10	92		60	
府 外 小 計		10	92	0	60	
大学図書館		24	2		2	
合 計		4,540	3,557	4,380	3,801	

* 守口市立図書館は2019年4月1日から2020年3月31日まで図書館整備工事のため休館となり、令和元年度は大阪公共図書館協会から脱退していたため、相互貸借を実施しなかった。

8 各種集会・事業実施状況

区分	名 称	回数	参加者数	開催場所	実施形態
中央図書館	第31回箕面紙芝居まつり 第29回箕面手づくり紙芝居コンクール	1	延べ 3,000	メイプルホール	共催 ・人と本を紡ぐ会
	おはなし会	43	813	中央図書館	共催 ・おはなしじゅうたん
	はじめてのおはなし会	20	329	中央図書館	市主催
	なか幼稚園おはなし会	1	60	なか幼稚園	共催 ・おはなしじゅうたん
	箕面・世界子どもの本アカデミー賞授賞式	1	300	メイプルホール	主催 ・「箕面・世界子どもの本アカデミー賞」 選定プロジェクト実行委員会
	計	66	4,502		
東図書館	子どもと本のまつり	1	361	東図書館	共催 ・おはなしグループみのむし ・東図書館うきうきひろばの会
	おはなし会夏休み特別編	1	10	東図書館	共催 ・おはなしグループみのむし
	おはなし会冬休み特別編	1	17	東図書館	共催 ・おはなしグループみのむし
	おはなし会	44	713	東図書館	共催 ・おはなしグループみのむし
	はじめてのおはなし会	11	70	東図書館	市主催
	東図書館うきうきひろば	33	520	東図書館	委託 ・東図書館うきうきひろばの会
		計	91	1,691	
桜ヶ丘図書館	おはなし会スペシャルおばけ大会	1	188	桜ヶ丘図書館	共催 ・おはなしぼうや ・南小おはなし会とんとんとん
	クリスマスおたのしみ会	1	143	桜ヶ丘図書館	共催 ・おはなしぼうや ・南小おはなし会とんとんとん
	子どもと本のまつり	1	84	桜ヶ丘図書館	共催 ・おはなしぼうや ・南小おはなし会とんとんとん
	おはなし会	35	772	桜ヶ丘図書館	共催 ・おはなしぼうや
	はじめてのおはなし会	9	199	桜ヶ丘図書館	共催 ・おはなしぼうや
		計	47	1,386	
萱野中央図書館 文化センター	おはなし会	11	67	らいとびあ21	共催 ・おはなし会「青い鳥」
		計	11	67	
小野原図書館	おはなし会	64	603	小野原図書館	共催 ・ピッコリーノ他
	はじめてのおはなし会	44	683	小野原図書館	共催 ・ピッコリーノ
		計	108	1,286	

区分	名 称	回数	参加者数	開催場所	実施形態
萱野南図書館	はじめてのおはなし会	44	297	萱野南図書館	市主催
	おはなし会スペシャルなつのまき	1	49	萱野南図書館	共催 ・おはなしサークルたんぼぼ
	おはなし会スペシャルふゆのまき	1	30	萱野南図書館	共催 ・おはなしサークルたんぼぼ
	計	46	376		
西南図書館	山を歩く・知る・あそぶ	1	50	西南図書館	共催 ・人と本を紡ぐ会
	フルートとギターによるファミリーコンサート	1	90	西南図書館	共催 ・人と本を紡ぐ会
	赤ちゃんも楽しめるジャズピアノ・ファミリーコンサート	1	30	西南図書館	共催 ・人と本を紡ぐ会
	あけはし先生のお話きいてみよう～学校で家ですしたらいいの？～	1	73	西南図書館	共催 ・人と本を紡ぐ会
	フリースペース、紙芝居	64	926	西南図書館	共催 ・人と本を紡ぐ会
	おやこ寄席	1	14	西南図書館	共催 ・人と本を紡ぐ会 ・大阪大学落語研究部
	西南寄席	8	199	西南図書館	共催 ・大阪大学落語研究部
	おはなし会	42	672	西南図書館	共催 ・おはなしにじの会
	せいなん幼稚園おはなし会	9	144	西南図書館	市主催
	計	128	2,198		

9 市民協働に関する取り組み

(1) 第29回箕面手づくり紙芝居コンクールの開催(人と本を紡ぐ会委託事業)

応募作品：総数93作品

部門別：一般の部A部門(過去に入賞したことのある作品)18作品

一般の部B部門(過去に入賞したことのない作品)43作品

ジュニアの部 32作品

幼児(展示のみ) 1作品

①第1次審査会

日時：6月1日(土)午後1時から午後7時まで

場所：西南図書館

第1次審査通過作品数：一般の部A部門9作品

一般の部B部門9作品

ジュニアの部 11作品

②第2次審査会(第1次審査を通過した一般の部の公開実演審査)

日時：7月6日(土)午前11時から午後4時まで

場所：メイプルホール小ホール

第2次審査通過作品数：一般の部A部門7作品

一般の部B部門6作品

ジュニアの部 11作品

③最終審査会(一般・ジュニアの部の公開実演審査)

日時：7月13日(土)午前10時から午後5時30分まで

場所：メイプルホール小ホール

受賞作品数：一般の部A部門6作品

一般の部B部門2作品

ジュニアの部 7作品

(2) 第31回紙芝居まつり「紙芝居がいっぱい」の開催(人と本を紡ぐ会主催事業)

日時：7月14日(日)午前10時から午後3時30分まで

場所：メイプルホール小ホール・ロビーなど

参加人数：延べ3,000人

(3) 西南図書館読書室の運営(人と本を紡ぐ会委託事業)

読書室はリサイクルブックコーナー、展示コーナーを設けているほか、コーヒー・紅茶が飲める、本のあるくつろぎのスペースとして運営している。

利用者数：5,916人

①リサイクルブック事業

・リサイクルブックコーナー(西南図書館常設)

提供冊数：1,884冊

・リサイクルブックフェア

実施場所：中央・萱野南・東・西南図書館

実施日数：10日

利用者数：延べ1, 377人

提供冊数：1, 599冊

・リサイクルブックの寄付金で購入し、人と本を紡ぐ会から寄贈された雑誌

タイトル数：24誌

②西南図書館テーマ展示・関連講座の協働企画・運営

内容・参加人数は「各種集会・事業実施状況」に記載

(4) 子どもの居場所の運営（東図書館うきうきひろばの会、人と本を紡ぐ会委託事業）

実施場所：東図書館（うきうきひろば）・西南図書館（フリースペース）

実施回数：97回

利用者数：1, 446人

10 学校・学校図書館との連携

箕面市では学校図書館の充実に向けて、平成4年（1992年）から学校図書館司書の配置を開始し、平成10年（1998年）には全小・中学校図書館に配置を完了した。箕面市立図書館では、学校図書館司書との連携学習会を定期的に行い、学校との連携を図っている。

(1) 学校

- ①市内小学校3年生の図書館訪問の受入
実施館:中央・東・萱野南・小野原図書館
- ②中学2年生職場体験学習の受入
受入実績 7校8人 (延べ17日)
- ③学級貸出
貸出実績 720冊

(2) 学校図書館

- ①貸出
貸出冊数 (短期:1ヶ月) 19,155冊
- ②移管冊数(公共図書館から学校図書館への移管)
1,917冊
- ③レファレンス 7件
- ④司書連携学習会の開催
 - ・6月 「y o m o y o m o」の選書について
 - ・9月 「よんだ?よむぞう!」の選書について
 - ・11月 移管本の選書について
 - ・2月 市立図書館の業務内容についての意見交流
- ⑤ブックリストの共同作成
 - ・「よんだ よむぞう」(図書館内及び市立小学校3年生に夏休み前に配布)
 - ・「y o m o y o m o」(図書館内及び市立中学校全生徒に配布)

1.1 「箕面市子ども読書活動推進計画」に関する取り組み

子どもの「読書離れ」が危惧される中、国においては、子どもの健やかな成長に資することを目的とする「子どもの読書活動の推進に関する法律」が平成13年(2001年)に制定されました。箕面市においても平成16年(2004年)「箕面市子ども読書活動推進計画」を、平成17年(2005年)「箕面市子ども読書活動推進計画 実施計画」を策定し、子どもの読書活動を推進しています。

また、これらの計画の推進のため、行政と市民団体で構成する「就学前読書活動推進連絡会」と「学齢期読書活動推進連絡会」を設置しています。

(1) 基本方針

- ・乳幼児期から、いつもそばに本がある環境をつくる。
- ・連携による読書環境の充実をすすめる。
- ・大人が子どもと本の架け橋になる。

(2) 図書館の役割

- ・事務局として、実施計画の進行管理と事業推進の中心としての役目を担う。
- ・実施計画を推進するため、推進会議・就学前読書活動推進連絡会・学齢期読書活動推進連絡会を中心に関連部局と連携を深める。

(3) 令和元年度(2019年度) 主な事業

○絵本ですくすく事業(4か月児健診時絵本紹介)

地域保健室・箕面子ども文庫連絡会との連携事業

平成18年5月から、乳幼児(4か月児)健診時に絵本をとおしての子育ての大切さを案内

実施期間:平成31年4月から令和2年3月 / 毎月第2・4水曜日

(ただし、3月は新型コロナウイルス感染拡大防止のため、中止)

参加数:869組

○保育所(市立・私立)・幼稚園・子ども文庫・おはなしグループへの団体貸出

・保育所・幼稚園貸出冊数 5,409冊

・子ども文庫・おはなしグループ貸出冊数 2,916冊

○箕面・世界子どもの本アカデミー賞

・授賞式

日時:令和元年11月2日(土)午後2時から3時30分

場所:箕面市立メイプルホール大ホール

内容:各部門受賞作の発表、受賞記念オスカー像の授与、受賞者記念スピーチ

参加者:300人

授賞式出席作家:渡辺鉄太氏、しゅー氏

・オーサービジット実績

杉山 亮氏	令和元年10月31日(木)	南小学校191人
	令和元年11月1日(金)	関西学院大阪インターナショナルスクール115人 とどろみの森学園219人
緑川 聖司氏	令和2年1月28日(火)	彩都の丘学園130人、萱野東小学校123人
富安 陽子氏	令和2年2月19日(水)	北小学校90人

1 2 令和2年度(2020年度)受入逐次刊行物リスト (雑誌・新聞目録)

I. 収録範囲

この目録は、令和2年4月1日現在、箕面市立図書館において継続的に受け入れ中の雑誌・新聞を収録したものである。

II. 収録冊数・館別受入冊数

(1) 収録冊数

◇日本語の雑誌：416種類 ◇外国語の雑誌：7種類 ◇新聞：40種類
ただし、日本語と外国語の2カ国語併記の雑誌は、日本語の雑誌として数えた。
また、新聞の冊数の中に縮刷版を含めていない。

(2) 館別受入冊数

	雑誌【種類】	新聞【種類】 (縮刷版除く)
中央図書館	121	30
東図書館	64	18
桜ヶ丘図書館	21	10
萱野南図書館	66	18
西南図書館	77	18
小野原図書館	38	16
萱野中央人権文化センター図書コーナー	36	13
移動図書館	中央に含む	—

III. 誌名の読み

◇誌名の前につく月刊・季刊等の表示は誌名に含めていない。
ただし、『週刊新潮』と『新潮』との区別の必要上、『週刊』を含んだ形を誌名としている場合がある。

◇ヴァ・ヴィ・ヴ・ヴェ・ヴォはそれぞれバ・ビ・ブ・ベ・ボと読み替える。

IV. 構成・排列

- (1) 日本語の雑誌：誌名の五十音順
(2) 外国語の雑誌：誌名のアルファベット順
(3) 新聞：紙名の五十音順
① 日刊紙 ② 日刊以外の新聞 ③ 縮刷版

V. 所蔵館の表示

中：中央図書館 東：東図書館 桜：桜ヶ丘図書館
西：西南図書館 萱：萱野南図書館
人：萱野中央人権文化センター図書コーナー
小：小野原図書館

VI. 保存期間

原則として保存期間は下記のとおりである。

◇雑誌

週刊誌 3ヶ月
隔週刊 6ヶ月
月2回刊 6ヶ月
月刊 1年
隔月刊以上 3年

◇新聞

新聞 3ヶ月 縮刷版は永年保存
中央図書館 朝日新聞、日本経済新聞
東図書館 読売新聞
西南図書館 産経新聞
萱野南図書館 毎日新聞

} 1年保存

2020年度箕面市立図書館雑誌目録

誌名		出版者	刊行頻度	中	東	萱	西	人	桜	小
和 雑 誌	I'm home:アィムホーム	商店建築社	隔月刊			○				
	AERA:アエラ	朝日新聞出版	週刊				○			○
	AERA with Kids:アエラ・ウィズ・キッズ	朝日新聞出版	季刊	○			○			
	赤ちゃん和妈妈	赤ちゃん和妈妈社	月刊					○		
	アサヒカメラ	朝日新聞出版	月刊		○					
	明日の友	婦人之友社	隔月刊		○					
	amakara techo:あまから手帖	クリエテ関西	月刊			○				
	ar:アール	主婦と生活社	月刊	○						
	ALBATROSS VIEW:アルバトロスビュー	ALBA	月2回			○				
	an・an:アンアン	マガジンハウス	週刊							○
	安心	マキノ出版	月刊			○				
	&Premium:アンドプレミアム	マガジンハウス	月刊				○			
	&home:アンドホーム	双葉社	年3回				○			
	いいね	クレヨンハウス	隔月刊		○					
	囲碁研究	日本囲碁連盟	月刊	○						
	囲碁未来	日本棋院	月刊			○				
	いただきます ごちそうさま	メイト	季刊					○		
	1・2・3歳	赤ちゃん和妈妈社	季刊			○				
	一枚の繪	一枚の繪	隔月刊		○					
	一個人	KKベストセラーズ	隔月刊				○			
	田舎暮らしの本	宝島社	月刊			○				
	ENGLISH Journal:イングリッシュジャーナル	アルク	月刊		○					
	with:ウィズ	講談社	月刊	○						
	Will:ウィル	ワック出版社	月刊			○				
	WEDGE:ウェッジ	ウェッジ	月刊	○	○					
	UOMO:ウオモ	集英社	月刊				○			
	うかたま	農山漁村文化協会	季刊		○					
	歌の手帖	マガジンランド	月刊				○			
	美しいキモノ	ハースト婦人画報社	季刊	○						
	AIRLINE:エアライン	イカロス出版	月刊			○				
	栄養と料理	女子栄養大学出版部	月刊	○						
	eclat:エクラ	集英社	月刊			○				
	絵芝居	絵芝居研究会	月刊	○						
	SFマガジン	早川書房	隔月刊	○						
ESSE:エッセ	扶桑社	月刊				○	○	○		
NHK 囲碁講座	NHK出版	月刊				○				
NHK きょうの健康	NHK出版	月刊				○		○		
NHK きょうの料理	NHK出版	月刊	○	○				○		
NHK きょうの料理 ビギナーズ	NHK出版	月刊					○		○	
NHK 趣味の園芸	NHK出版	月刊		○				○		
NHK 趣味の園芸 やさいの時間	NHK出版	隔月刊	○			○				
NHK 将棋講座	NHK出版	月刊				○				
NHK すてきにハンドメイド	NHK出版	月刊		○	○					
NHK ガッテン!	主婦と生活社	隔月刊				○				
FG JAPAN	アクセスインターナショナル	季刊					○			
ELLE gourmet:エルグルメ	講談社	隔月刊							○	

誌名	出版者	刊行頻度	中	東	萱	西	人	桜	小
ELLE DECOR:エルデコ	ハースト婦人画報社	隔月刊		○					
LDK	晋遊舎	月刊			○		○		
LDK the Beauty	晋遊舎	隔月刊					○		
園芸ガイド	主婦の友社	季刊						○	
演劇界	演劇出版社	月刊				○			
えんぶ	えんぶ	隔月刊	○						
大阪春秋	新風書房	季刊	○						
おおさかの住民と自治	大阪自治体問題研究所	月刊	○						
おかずのクッキング	テレビ朝日	隔月刊			○				
OCEANS:オーシャンズ	ライトハウスメディア	月刊	○						
大人のおしゃれ手帖	宝島社	月刊				○			
おりがみ	日本折紙協会	月刊					○		
オール読物	文藝春秋	月刊		○					
オレンジページ	オレンジページ	月2回			○		○		
音楽の友	音楽之友社	月刊	○						
温泉博士	マガジン倶楽部	月刊			○				
かがくのとも	福音館書店	月刊	○	○	○	○			
岳人	ネイチュアエンタープライズ	月刊	○						
CAR GRAPHIC	カーグラフィック	月刊							○
Casa BRUTUS:カーサブルータス	マガジンハウス	月刊							○
かぞくのじかん	婦人之友社	季刊	○	○	○	○			
学校図書館	全国学校図書館協議会	月刊	○						
CUT:カット	ロッキン・オン	月刊				○			
家庭画報	世界文化社	月刊	○	○					
ガーデン&ガーデン	エフジー武蔵	季刊				○			
CARトップ	交通タイムス社	月刊	○						
カメラマン	モーターマガジン社	月刊							○
からだにいいこと	祥伝社	月刊					○		
ガルヴィ	実業之日本社	年5回				○			
関西ウォーカー	角川マガジズ	隔週刊		○			○		
関西・中国・四国じゃらん	リクルートホールディングス	月刊							○
官報	国立印刷局	日刊	○						
キネマ旬報	キネマ旬報社	月2回	○						
Can Cam:キャンキャン	小学館	月刊				○			
キルトジャパン	日本ヴォーグ社	季刊	○						
ku:nel:クウネル	マガジンハウス	隔月刊			○				
Goods Press:グッズプレス	徳間書店	月刊							○
クーヨン	クレヨンハウス	月刊	○		○				
CLasism:クラシズム	ゆめディア	季刊		○					
暮しの手帖	暮しの手帖社	隔月刊	○						
clara:クララ	新書館	月刊				○			
CREA:クレア	文藝春秋	月刊	○						
CREA TRAVELLER:クレアトラベラー	文藝春秋	季刊				○			
クロワッサン	マガジンハウス	月2回	○					○	
群像	講談社	月刊	○						
芸術新潮	新潮社	月刊	○	○					
毛糸だま	日本ヴォーグ社	季刊	○						

誌名	出版者	刊行頻度	中	東	萱	西	人	桜	小
GOETHE:ゲーテ	幻冬舎	月刊		○					
健康	主婦の友社	月刊						○	
現代の図書館	日本図書館協会	季刊	○						
現代俳句	現代俳句協会	月刊				○			
建築ジャーナル	企業組合建築ジャーナル	月刊	○						
GO OUT:ゴーアウト	三栄書房	月刊						○	
COTTON TIME:コットンタイム	主婦と生活社	隔月刊			○				
コットンフレンド	ブティック社	季刊							○
kotoba:コトバ	集英社	季刊	○						
kodomoe:コドモエ	白泉社	隔月刊	○						○
こどもとしょかん	東京子ども図書館	季刊	○						
子供の科学	誠文堂新光社	月刊	○			○			
こどもの図書館	児童図書館研究会	月刊	○						
こどものとも	福音館書店	月刊	○	○	○	○			
こどものとも 0.1.2.	福音館書店	月刊	○	○	○	○	○	○	○
こどものとも 年少版	福音館書店	月刊	○	○	○	○	○		○
こどものとも 年中向き	福音館書店	月刊	○	○	○				
子どもの文化	子どもの文化研究所	月刊	○						
子どもの本棚	日本子どもの本研究会	月刊				○			
KOREA TODAY:コリアトゥデイ	ANC社	月刊							○
Golf&Golf:ゴルフ&ゴルフ	カントリーライフ社	月刊			○				
GOLF DIGEST:ゴルフダイジェスト	ゴルフダイジェスト社	月刊		○					
GOLF TODAY:ゴルフトゥデイ	三栄書房	月刊	○						
碁ワールド	日本棋院	月刊		○					
CYCLE SPORTS:サイクルスポーツ	八重洲出版	月刊					○		
サッカーダイジェスト	日本スポーツ企画出版社	隔週刊	○						
サッカーマガジンゾーン	ベースボール・マガジン社	月刊		○					
THE 21:ザニジュウイチ	PHP研究所	月刊			○				
SAVVY:サヴィ	京阪神エルマガジン社	月刊	○		○	○			
サライ	小学館	月刊		○				○	
サンキュ!	ベネッセコーポレーション	月刊		○			○		
サンデー毎日	毎日新聞社	週刊							○
3分クッキング	日本テレビ放送網	月刊		○					
JR時刻表	交通新聞社	月刊			○				
JTB時刻表	JTBパブリッシング	月刊	○	○		○			
GENIC:ジェニック	ミツバチワークス	季刊				○			
GISELe:ジゼル	主婦の友社	月刊						○	
CNN ENGLISH EXPRESS:シーエヌエヌイングリッシュエクスプレス	朝日出版社	月刊	○						
自家用車	内外出版社	月刊		○					
四季の味	ニューサイエンス社	季刊				○			
島へ	海風社	隔月刊					○		
実践障害児教育	学研教育出版社	月刊					○		
写真ライフ	日本写真企画	季刊			○				
週刊朝日	朝日新聞出版	週刊	○		○				
週刊エコノミスト	毎日新聞社	週刊	○			○			
週刊金曜日	金曜日	週刊			○				
週刊新潮	新潮社	週刊	○	○		○		○	○

誌名	出版者	刊行頻度	中	東	萱	西	人	桜	小
週刊ダイヤモンド	ダイヤモンド社	週刊	○						
週刊東洋経済	東洋経済新報社	週刊		○	○				
週刊文春	文藝春秋	週刊	○	○	○	○	○	○	
週刊ベースボール	ベースボール・マガジン社	週刊				○			
自遊人	自遊人	季刊						○	
ジュニアエラ	朝日新聞出版	月刊	○						
SPUR:シュプール	集英社	月刊			○				
ジュリスト	有斐閣	月刊	○						
醸界春秋	醸界通信社	隔月刊	○						
将棋世界	日本将棋連盟	月刊		○					
小説現代	講談社	月刊	○						
小説幻冬	幻冬舎	月刊			○				
小説新潮	新潮社	月刊				○			
小説すばる	集英社	月刊	○						
小説野生時代	角川書店	月刊	○						
新潮	新潮社	月刊	○						
SWITCH:スイッチ	スイッチ・パブリッシング	月刊				○			
Sweet:スイート	宝島社	月刊					○		
ZUU online magazine:ズーオンラインマガジン	日本工業新聞社	季刊							○
SCREEN:スクリーン	近代映画社	月刊	○	○					
Stereo:ステレオ	音楽之友社	月刊			○				
STRIKER DX:ストライカーデラックス	学研パブリッシング	季刊				○			
STORY:ストーリイ	光文社	月刊					○		
SUMAI no SEKKEI(住まいの設計)	扶桑社	隔月刊	○						
スマッシュ	日本スポーツ企画出版社	月刊		○					
住む。	農山漁村文化協会	季刊				○			
正論	産経新聞社	月刊	○						
世界	岩波書店	月刊	○						
sesami:セサミ	朝日新聞出版	隔月刊					○		
Seventeen:セブentyーン	集英社	月刊							○
全国版宿泊表	旅行出版社	季刊	○						
選択	選択出版	月刊	○						
川柳マガジン	新葉館出版	月刊				○			
装苑	文化出版局	月刊	○						
ソトコト	木楽舎	月刊				○			
DIME:ダイム	小学館	月刊				○			
ダイヤモンドZai(ザイ)	ダイヤモンド社	月刊				○			
宝塚GRAPH	阪急コミュニケーションズ	月刊	○						
たくさんのふしぎ	福音館書店	月刊	○						
Tarzan:ターザン	マガジンハウス	月2回	○			○			
旅と鉄道	天夢人	隔月刊	○						
旅の手帖	交通新聞社	月刊		○					
ダ・ヴィンチ	メディア・ファクトリー	月刊				○			
たまごクラブ	ベネッセコーポレーション	月刊			○				
短歌	角川学芸出版	月刊	○						
URNS:ターンズ	第一プログレス	隔月刊						○	
DANCE MAGAZINE:ダンスマガジン	新書館	月刊			○				

誌名	出版者	刊行頻度	中	東	萱	西	人	桜	小
dancyu:ダンチュウ	プレジデント社	月刊			○				
タンデムスタイル	クレタパブリッシング	月刊				○			
ちいさなかがくのとも	福音館書店	月刊	○			○	○		○
チャイルドヘルス	診断と治療社	月刊		○					
ちゃぐりん	家の光協会	月刊		○					
CHANTO:ちゃんと	主婦と生活社	月刊	○						
中央公論	中央公論新社	月刊			○				
チルチンびと	風土社	季刊		○					
創	創出版	月刊	○						
つり人	つり人社	月刊				○			
Discover Japan:ディスカバージャパン	樫出版社	月刊							○
DISNEY FAN:ディズニーフアン	講談社	月刊				○			
デザインノート	誠文堂新光社	隔月刊			○				
鉄道ジャーナル	鉄道ジャーナル社	月刊			○				
鉄道ファン	交友社	月刊	○						
Tennis Classic break:テニスクラシック・ブレイク	日本文化出版	月刊	○						
テルミ(点字)	日本児童教育振興財団	隔月刊	○						
天然生活	扶桑社	月刊		○					
ドゥーパ	学研パブリッシング	隔月刊		○					
特選街	マキノ出版	月刊	○						
tocotoco:トコトコ	第一プロGRESS	季刊	○						
図書館界	日本図書館研究会	月刊	○						
図書館雑誌	日本図書館協会	月刊	○						
Domani:ドマーニ	小学館	月刊							○
driver:ドライバー	八重洲出版	月刊				○			
TRANSIT:トランジット	ユーフォリアファクトリー	季刊	○						
nice things:ナイスシングス	メディアム	月刊			○				
NATIONAL GEOGRAPHIC:ナショナルジオグラフィック日本版	日経ナショナルジオグラフィック社	月刊	○						
Number:ナンバー	文藝春秋	隔週刊			○				
ニコプチ	新潮社	隔月刊	○						
nicola:ニコラ	新潮社	月刊					○		
日経WOMAN(ウーマン)	日経BP社	月刊			○				
日経エンタテインメント	日経BP社	月刊	○						
日経サイエンス	日経サイエンス社	月刊				○			
日経TRENDY(トレンディ)	日経BP社	月刊			○				
日経パソコン	日経BP社	隔週刊			○				
日経PC21(ピーシーニジュウイチ)	日経BP社	月刊		○					
日経ビジネス	日経BP社	週刊	○						
日経ビジネスアソシエ	日経BP社	月刊	○						
日経ヘルス	日経BP社	月刊		○					
日経マネー	日経BP社	月刊		○					
日経メディカル	日経BP社	月刊	○						
日経Linux(リナックス)	日経BP社	隔月刊				○			
日本カメラ	日本カメラ社	月刊	○						
Newsweek:ニューズウィーク 日本版	阪急コミュニケーションズ	週刊	○						
News(ニュース)がわかる	毎日新聞社	月刊		○		○			
Newton:ニュートン	ニュートンプレス	月刊		○					

誌名	出版者	刊行頻度	中	東	萱	西	人	桜	小
ね〜ね〜	主婦と生活社	隔月刊					○		
ノジュール	JTBパブリッシング	月刊				○			
non-no:ノンノ	集英社	月刊		○					
俳句	角川学芸出版	月刊	○						
俳句α(あるふあ)	毎日新聞社	隔月刊		○					
バイシクルクラブ	樫出版者	月刊							○
HOUSING:ハウジング	リクルートホールディングス	隔月刊					○		
Hug Mag:ハグマグ	ハースト婦人画報社	季刊					○		
HERS:ハーズ	光文社	月刊							○
Badminton MAGAZINE:バドミントンマガジン	ベースボール・マガジン社	月刊	○						
Hanada	飛鳥新社	月刊			○				
母の友	福音館書店	月刊					○		
ハルメク	ハルメク	月刊		○					
Piano:ピアノ	ヤマハミュージックメディア	月刊				○			
PHPのびのび子育て	PHP研究所	月刊						○	○
PEAKS:ピークス	樫出版社	月刊				○			
美術の窓	生活の友社	月刊	○						
美的	小学館	月刊							○
美人百花	角川春樹事務所	月刊				○			
bis(ビス)	光文社	隔月刊				○			
ひととき	ウェッジ	月刊	○						
BE-PAL:ビーパル	小学館	月刊	○						
vivi:ヴィヴィ	講談社	月刊				○			
ヒューマンライツ	部落解放・人権研究所	月刊					○		
ひよこクラブ	ベネッセコーポレーション	月刊		○			○		
Hir@gana Times:ひらがなタイムズ	ヤック企画	月刊							○
ファインボーイズ	日之出出版	月刊							○
FUDGE	三栄書房	月刊				○			
Fishing Café:フィッシングカフェ	シマノ	年3回	○		○			○	
婦人画報	ハースト婦人画報社	月刊			○				
婦人公論	中央公論新社	月2回	○	○					
婦人之友	婦人之友社	月刊			○				
武道	ベースボール・マガジン社	月刊	○						
FRaU:フラウ	講談社	不定期刊				○			
部落解放	解放出版社	月刊					○		
PriPri:プリプリ	世界文化社	月刊					○		
BRUTUS:ブルータス	マガジンハウス	月2回			○				
PRESIDENT:プレジデント	プレジデント社	月2回				○			○
PRESIDENT WOMAN	プレジデント社	季刊				○			○
プレジデント Family(ファミリー)	プレジデント社	季刊	○						
Pre-mo:プレモ	主婦の友社	季刊	○						
文學界	文藝春秋	月刊	○						
文藝	河出書房新社	季刊				○			
文藝春秋	文藝春秋	月刊	○	○	○	○		○	○
Vesta:ヴェスタ	公益財団法人味の素文化センター	季刊				○			
ベースボールマガジン	ベースボール・マガジン社	隔月刊	○						
Baby-mo:ベビモ	主婦の友社	季刊	○						

誌名	出版者	刊行頻度	中	東	萱	西	人	桜	小
VERY:ヴェリイ	光文社	月刊						○	
Pen:ペン	阪急コミュニケーションズ	月2回		○					
Voice:ボイス	PHP研究所	月刊		○					
VOGUE JAPAN:ヴォーグジャパン	コンデナスト・ジャパン	月刊			○				
Popteen:ポップティーン	角川春樹事務所	月刊	○		○				
POPEYE:ポパイ	マガジンハウス	月刊			○				
本の雑誌	本の雑誌社	月刊	○						
毎日が発見	角川マガジズ	月刊			○				
Mac Fan	マイナビ出版	月刊	○						
Mart:マート	光文社	月刊		○					
mamagirl:ママガール	M-on Entertainment	季刊						○	
Mr.PC:ミスターピーシー	晋遊舎	隔月刊							○
ミセス	文化出版局	月刊			○				
ミセスのスタイルブック	文化出版局	季刊			○				
Meets Regional:ミーツリージョナル	京阪神エルマガジン社	月刊			○				
mina:ミーナ	主婦の友社	月刊				○			
Myojo(明星)	集英社	月刊					○		
milsil:ミルシル	国立科学博物館	隔月刊	○						
みんなの図書館	教育史料出版会	月刊	○						
MUSICA	FACT	月刊	○						
MEN'S Ex:メンズイーエックス	世界文化社	月刊		○					
MEN'S CLUB:メンズクラブ	ハースト婦人画報社	月刊			○				
MEN'S Non-no:メンズノンノ	集英社	月刊				○			
MORE:モア	集英社	月刊		○					
MOE:モエ	白泉社	月刊			○				
文字の大きな時刻表	交通新聞社	季刊							○
Motor Magazine:モーターマガジン	モーターマガジン社	月刊			○				
monoマガジン	ワールドフォトプレス	月2回				○			
野菜だより	ブティック社	隔月刊						○	
やさい畑	家の光協会	隔月刊				○			
山と溪谷	山と溪谷社	月刊		○					
ゆうゆう	主婦の友社	月刊					○		
夢21	わかさ出版	隔月刊		○					
LiVES:ライヴズ	第一プロGRESS	隔月刊							○
ラグビーマガジン	ベースボール・マガジン社	月刊	○						
ラジオ深夜便	NHKサービスセンター	月刊	○						
ランドネ	樫出版社	月刊			○				
ランナーズ	アールビーズ	月刊	○						
LEE:リー	集英社	月刊		○			○		
Leaf:リーフ	リーフ・パブリケーションズ		○						
旅行読売	旅行読売出版社	月刊			○				
リンネル	宝島社	月刊				○			
Ray:レイ	主婦の友社	月刊	○						
Rail Magazine:レイルマガジン	ネコパブリッシング	月刊					○		
歴史街道	PHP研究所	月刊				○			
歴史群像	学研パブリッシング	隔月刊			○				
歴博	国立歴史民俗博物館	隔月刊	○						

誌名	出版者	刊行頻度	中	東	萱	西	人	桜	小
レコード芸術	音楽之友社	月刊		○					
レタスクラブ	角川マガジズ	月刊				○			
レディブティック	ブティック社	月刊					○		
ROCKIN' ON JAPAN: ロッキング・オン・ジャパン	ロッキング・オン	月刊							○
Waggle: ワググル	実業之日本社	月刊				○			
和楽	小学館	隔月刊				○			
ワンダーフォーゲル	山と溪谷社	隔月刊	○						

	TITLE	COUNTRY	FREQUENCY	中	東	萱	西	人	桜	小
洋 雑 誌	The Economist(英語版)	UK	WEEKLY		○					
	TIME	USA	WEEKLY	○						
	TIME for kids	USA	WEEKLY	○						
	NATIONAL GEOGRAPHIC (英語版)	USA	MONTHLY							○
	Mercado Latino	ESP	MONTHLY							○
	Reader's Digest English Language Asian edition	USA	MONTHLY							○
	読者(中国語)	CHN	TWICE A MONTH							○

2020年度箕面市立図書館新聞目録

紙名	中	東	萱	西	人	桜	小	欠号
日刊紙								
赤旗	○	○	○	○	○	○		
朝日小学生新聞				○				
朝日新聞	○	○	○	○	○	○	○	
大阪日日新聞	○							
公明新聞	○	○	○	○	○		○	
産経新聞	○	○	○	○	○	○	○	
The Japan Times	○		○	○			○	
The Japan News		○					○	
スポーツニッポン	○				○			
スポーツ報知	○							
デイリースポーツ		○	○	○				
日刊工業新聞	○							
日刊スポーツ							○	
日経産業新聞	○							
日経MJ(流通新聞)	○							
日本経済新聞	○	○	○	○	○	○	○	
毎日小学生新聞	○							
毎日新聞	○	○	○	○	○	○	○	
読売新聞	○	○	○	○	○	○	○	

日刊紙以外								
Asahi Weekly		○						
朝日中高生新聞	○							
アサヒファミリー	○	○	○	○	○			
機関紙日本維新	○	○	○	○	○	○	○	
高校生新聞	○							
The Japan Times Alpha	○		○					
シティライフWEST	○			○				
週刊読書人	○							
自由民主	○	○	○	○	○	○	○	
千里タイムズ	○	○	○					
中文導報(中国語)							○	
図書新聞	○							
TOKK:トック				○				
日経ヴェリタス	○							
THE Hutt News	○						○	
府政だより	○	○	○	○	○	○	○	
読売KODOMO新聞		○						
読売中高生新聞			○					
読売ファミリー	○	○	○	○	○		○	
リビング北摂	○	○	○	○			○	
留学生新聞(中国語)							○	

縮刷版								
朝日新聞 大阪版:1928(S.3)11. ~1941(S16)12.	○							
東京版:1942(S17)2, 1944(S19)1.~1947(S22)12, 1978(S.53)1.~	○							1979.5,7,1981.2,4,5, 1986.4~11,1987.1,2, 1991.3.
日本経済新聞 東京版:1987(S.62)4.~	○							1992.3.
毎日新聞 大阪版:1928(S.3)2.~12.	○							1928.5.
東京版:1992(H.4)1.~			○					1992.8.
読売新聞 東京版:1988(S.63)1.~		○						1989.1.

13 参考資料

(1)令和元年度 館別利用状況
(中央図書館)

月	開館 日数 (日)	個人貸出		団体 貸出 冊数 (冊)	返 却 冊 数 (冊)	予約・ リクエスト 冊数 (冊)	AV 利用 件数 (件)	iPad 利用 件数 (件)	レファ レンス 業務 (件)	複 写 枚 数 (枚)	視聴覚室 利用者 人 数 (人)
		冊 数 (冊)	件 数 (件)								
4	26	12,986	13,192	580	35,047	473	94	63	181	970	391
5	28	11,267	13,229	1,023	35,823	682	80	40	192	2,038	508
6	25	12,867	12,823	797	33,556	604	90	33	170	2,879	454
7	27	15,446	13,999	653	37,446	329	132	50	228	1,223	347
8	28	15,202	14,059	655	37,318	365	144	75	297	1,222	678
9	27	13,909	13,452	923	35,556	783	109	61	306	1,033	611
10	27	13,712	13,562	1,200	37,342	751	88	56	238	1,183	512
11	27	13,507	13,325	1,646	36,449	917	102	42	306	1,000	564
12	24	12,835	12,499	914	33,595	431	84	43	261	922	396
1	24	12,552	12,711	1,317	34,701	900	92	56	263	955	544
2	26	15,182	13,810	1,054	37,370	592	112	56	256	997	641
3	4	4,690	5,239	70	20,590	64	27	16	45	69	0
合計	293	154,155	151,900	10,832	414,793	6,891	1,154	591	2,743	14,491	5,646
月平均		12,846	12,658	903	34,566	8,232	96	49	229	1,208	471
日平均		526	518	37	1,416	337	4	2	9	49	19

*「貸出冊数」「団体貸出冊数」……上段は、児童図書(内数)

*「予約・リクエスト冊数」……上段は、大阪大学外国学図書館での冊数(内数)

*新型コロナウイルス感染拡大防止のため、令和2年(2020年)3月6日より臨時休館
(ただし、予約図書の受付、貸出は継続。)

(2)令和元年度 館別利用状況
(移動図書館・配本所)

月	巡回回数 (回)	移動図書館				配本所		
		個人貸出		団体貸出 冊数 (冊)	予約・リクエスト 冊数 (冊)	開設回数 (日)	貸出	
		冊数 (冊)	件数 (件)				冊数 (冊)	件数 (件)
4	20	713		23			162	
		1,222	225	40	215	5	162	14
5	20	539		17			168	
		1,010	186	35	246	4	168	13
6	20	475		8			113	
		800	148	17	235	4	113	14
7	22	711		12			215	
		1,120	200	51	217	5	215	19
8	24	508		11			155	
		952	165	32	141	4	155	16
9	20	531		12			130	
		932	175	26	229	4	130	15
10	22	724		20			121	
		1,183	218	46	235	4	121	12
11	22	939		18			120	
		1,408	240	63	275	4	120	12
12	20	687		10			143	
		1,122	181	25	239	4	143	12
1	20	649		7			126	
		1,076	185	24	212	4	126	12
2	20	716		13			89	
		1,249	212	28	301	3	89	9
3	4	168		1			28	
		277	52	1	205	1	28	3
合計	234	7,360		152			1,570	
		12,351	2,187	388	2,750	46	1,570	151
月平均		613		13			131	
		1,029	182	32	229	-	131	13
日平均		31		1			34	
		53	9	2	12	-	34	3

*「貸出冊数」「団体貸出冊数」……上段は、児童図書(内数)

*1 新型コロナウイルス感染拡大防止のため、移動図書館は3月1日から3月5日の間は4回巡回。3月6日の臨時休館以降、6日から25日まで、公用車により16回の巡回を実施し、返却のみ実施。
26日からは予約本の受け渡しも実施。
(統計の「個人貸出冊数」及び「件数」には、公用車による巡回分を含む。)

(3)令和元年度 館別利用状況
(東図書館)

月	開館 日数 (日)	個人 貸出		団体 貸出 冊数 (冊)	返 却 冊 数 (冊)	予約・リ クエスト 冊数 (冊)	AV 利 用 件 数 (件)	iPad 利 用 件 数 (件)	レファ レンス 業 務 (件)	集会室 利 用 者 人 数 (人)
		冊 数 (冊)	件 数 (件)							
4	26	7,352 22,476	7,053	326 510	21,055	4,862	51	13	154	153
5	28	6,997 21,912	7,122	417 692	21,086	4,984	61	16	150	285
6	25	8,000 22,233	6,996	432 613	20,691	5,246	54	8	183	338
7	27	9,876 25,639	7,937	313 411	22,428	5,180	83	17	191	237
8	28	9,748 25,036	7,797	258 382	24,570	5,124	122	17	216	369
9	27	8,509 23,409	7,359	673 825	21,821	5,357	91	16	210	325
10	27	8,246 23,287	7,404	702 893	22,244	5,222	72	12	198	425
11	27	8,401 23,004	7,230	684 958	21,555	5,276	68	13	185	405
12	24	7,956 22,029	6,979	658 859	19,654	5,022	65	6	185	353
1	24	7,578 21,403	6,905	564 820	21,222	5,125	63	6	194	263
2	26	8,684 23,206	7,323	762 969	22,185	5,289	68	13	159	518
3	4	2,638 8,101	2,790	106 113	11,339	4,927	6	0	34	0
合計	293	93,985 261,735	82,895	5,895 8,045	249,850	61,614	804	137	2,059	3,671
月 平 均		7,832 21,811	6,908	491 670	20,821	5,135	67	11	172	306
日 平 均		321 893	283	20 27	853	210	3	0	7	13

*「貸出冊数」「団体貸出冊数」……上段は、児童図書(内数)

*新型コロナウイルス感染拡大防止のため、令和2年(2020年)3月6日より臨時休館
(ただし、予約図書の受付、貸出は継続。)

(4)令和元年度 館別利用状況
(桜ヶ丘図書館)

月	開館 日数 (日)	個人 貸出		団体 貸出 冊数 (冊)	返却 冊数 (冊)	予約・リ クエスト 冊数 (冊)	iPad 利用 件数 (件)	レファ レンス 業務 (件)
		冊数 (冊)	件数 (件)					
4	26	3,777 9,861	3,263	165 167	10,491	2,498	3	25
5	28	3,237 9,200	3,072	90 100	9,978	2,400	2	14
6	25	3,567 8,801	2,894	210 211	9,298	2,422	5	27
7	27	4,228 10,032	3,280	41 44	10,381	2,656	4	49
8	28	4,432 10,106	3,300	62 63	11,055	2,438	5	65
9	27	3,877 9,384	3,088	81 81	10,205	2,531	3	37
10	27	3,932 10,088	3,318	144 146	10,546	2,678	5	45
11	27	3,811 9,379	3,135	91 98	9,971	2,327	4	39
12	24	4,071 9,662	3,151	87 89	9,315	2,527	4	47
1	24	3,730 9,501	3,195	184 184	9,902	2,764	4	61
2	26	4,361 10,757	3,569	198 198	11,120	2,551	2	44
3	4	1,476 4,301	1,626	26 26	6,242	3,067	1	13
合計	293	44,499 111,072	36,891	1,379 1,407	118,504	30,859	42	466
月平均		3,708 9,256	3,074	115 117	9,875	2,572	4	39
日平均		152 379	126	5 5	404	105	0	2

*「貸出冊数」「団体貸出冊数」……上段は、児童図書(内数)

*新型コロナウイルス感染拡大防止のため、令和2年(2020年)3月6日より臨時休館(ただし、予約図書の受付、貸出は継続。)

(5)令和元年度 館別利用状況
(菅野南図書館)

月	開館 日数 (日)	個人 貸出		団体 貸出 冊数 (冊)	返却 冊数 (冊)	予約・リ クエスト 冊数 (冊)	AV 利用 件数 (件)	iPad 利用 件数 (件)	レファ レンス 業務 (件)	複写 枚数 (枚)	集会室 利用者 人数 (人)
		冊数 (冊)	件数 (件)								
4	26	5,948 16,149	4,889	192 434	14,717	2,792	67	13	43	214	158
5	28	4,796 14,478	4,563	164 427	13,611	2,790	63	11	42	267	207
6	25	6,507 16,094	4,845	241 516	13,623	2,874	82	10	45	179	219
7	27	7,314 17,770	5,367	169 474	15,601	3,084	95	5	68	216	283
8	28	7,986 19,115	5,741	197 412	17,275	3,095	117	7	79	263	346
9	27	6,484 16,954	5,145	376 697	15,316	3,208	69	3	38	261	234
10	27	6,353 16,527	4,969	481 805	15,338	2,912	58	6	36	169	240
11	27	6,121 16,147	4,852	446 705	14,360	2,822	61	4	40	161	242
12	24	5,990 15,682	4,600	297 524	13,228	2,716	35	5	34	183	215
1	24	6,367 16,417	4,843	432 704	15,290	2,981	34	6	44	234	227
2	26	7,761 18,836	5,564	348 645	16,072	2,963	56	9	39	275	291
3	4	2,039 5,627	1,820	20 96	7,425	2,848	10	1	3	40	0
合計	293	73,666 189,796	57,198	3,363 6,439	171,856	35,085	747	80	511	2,462	2,662
月平均		6,139 15,816	4,767	280 537	14,321	2,924	62	7	43	205	222
日平均		251 648	195	11 22	587	120	3	0	2	8	9

*「貸出冊数」「団体貸出冊数」……上段は、児童図書(内数)

*新型コロナウイルス感染拡大防止のため、令和2年(2020年)3月6日より臨時休館
(ただし、予約図書の受付、貸出は継続。)

(6)令和元年度 館別利用状況
(西南図書館)

月	開館 日数 (日)	個人 貸出		団体 貸出 冊数 (冊)	返却 冊数 (冊)	予約・リ クエスト 冊数 (冊)	AV 利用 件数 (件)	iPad 利用 件数 (件)	レファ レンス 業務 (件)	複写 枚数 (枚)
		冊数 (冊)	件数 (件)							
4	26	8,703 24,010	7,252	261 322	220,471	3,505	139	16	71	22
5	28	8,009 22,850	7,011	376 472	21,841	3,569	171	11	61	21
6	25	8,655 22,778	6,964	362 479	20,549	3,643	108	14	53	21
7	27	9,685 25,058	7,614	328 444	23,075	3,807	172	15	87	18
8	28	9,950 25,917	7,904	209 276	24,366	3,468	217	29	93	30
9	27	8,639 22,975	7,063	350 481	21,442	3,613	124	5	84	26
10	27	8,272 22,928	7,137	470 623	21,262	3,682	67	14	75	34
11	27	8,087 22,050	6,842	517 689	20,416	3,444	99	2	63	32
12	24	8,125 21,237	6,396	284 370	18,895	3,272	94	2	59	30
1	24	7,715 21,115	6,448	377 500	20,002	3,813	59	4	72	29
2	26	9,371 24,181	7,285	447 543	22,328	3,690	65	6	73	32
3	4	2,689 7,281	2,328	33 38	9,677	3,618	8	1	13	5
合計	293	97,900 262,380	80,244	4,014 5,237	444,324	43,124	1,323	119	804	300
月平均		8,158 21,865	6,687	335 436	37,027	3,594	110	10	67	25
日平均		334 895	274	14 18	1,516	147	5	0	3	1

*「貸出冊数」「団体貸出冊数」……上段は、児童図書(内数)

*新型コロナウイルス感染拡大防止のため、令和2年(2020年)3月6日より臨時休館
(ただし、予約図書の受付、貸出は継続。)

(7)令和元年度 館別利用状況
(小野原図書館)

月	開館 日数 (日)	個人 貸出		団体 貸出 冊数 (冊)	返却 冊数 (冊)	予約・リ クエスト 冊数 (冊)	iPad 利用 件数 (件)	レファ レンス 業務 (件)	複写 枚数 (枚)
		冊数 (冊)	件数 (件)						
4	26	8,615 19,294		74 74					
5	28	7,804 17,993		75 83	17,479	3,494	7	101	5
6	25	9,027 19,090		61 73	16,697	3,481	1	104	2
7	27	10,591 21,489		36 44	16,694	3,651	0	152	17
8	28	10,763 22,209		51 65	19,277	4,045	1	146	2
9	27	9,092 19,452		49 61	20,468	4,080	2	175	4
10	27	9,454 20,421		54 55	17,925	3,681	1	160	8
11	27	8,587 18,995		83 86	18,417	4,143	0	133	32
12	24	8,861 19,246		38 38	17,354	3,442	2	119	18
1	24	8,534 18,709		79 100	15,938	3,872	2	146	3
2	26	9,946 21,374		40 41	17,342	3,653	2	153	4
3	4	3,320 7,529		0 0	18,897	3,727	1	151	8
合計	293	104,594 225,801	64,286	640 720	9,609	4,612	0	47	0
月平均		8,716 18,817	5,357	53 60	206,097	45,881	19	1,587	103
日平均		357 771	219	2 2	703	157	0	5	0

*「貸出冊数」「団体貸出冊数」……上段は、児童図書(内数)

*新型コロナウイルス感染拡大防止のため、令和2年(2020年)3月6日より臨時休館
(ただし、予約図書の受付、貸出は継続。)

(8)令和元年度 館別利用状況
(菅野中央人権文化センター図書コーナー)

月	開館 日数 (日)	個人 貸出		団体 貸出 冊数 (冊)	返 却 冊 数 (冊)	予約・リ クエスト 冊数 (冊)	iPad 利用 件数 (件)	レファ レンス 業務 (件)	複 写 枚 数 (枚)
		冊 数 (冊)	件 数 (件)						
4	26	2,391		278					
		5,359	1,594	338	5,488	1,359	19	18	0
5	28	2,122		347					
		4,990	1,484	393	5,752	1,155	15	17	10
6	25	2,415		301					
		5,085	1,515	342	4,771	1,245	18	27	2
7	27	3,116		315					
		6,031	1,737	355	6,093	1,383	19	38	5
8	28	2,989		293					
		6,052	1,716	336	6,497	1,601	26	47	17
9	27	2,209		495					
		5,188	1,554	564	5,629	1,439	22	17	19
10	27	2,502		430					
		5,456	1,541	494	5,747	1,516	16	23	3
11	27	2,524		474					
		5,426	1,603	551	5,726	1,503	19	24	5
12	24	2,519		308					
		5,304	1,545	398	5,253	1,318	28	17	2
1	24	2,457		377					
		5,152	1,540	447	5,597	1,379	13	20	11
2	26	2,765		543					
		5,613	1,615	598	5,619	1,308	24	24	4
3	4	851		24					
		2,010	660	49	3,200	1,383	4	3	0
合計	293	28,860		4,185					
		61,666	18,104	4,865	65,372	16,589	223	275	78
月 平 均		2,405		349					
		5,139	1,509	405	5,448	1,382	19	23	7
日 平 均		98		14					
		210	62	17	223	57	1	1	0

*「貸出冊数」「団体貸出冊数」……上段は、児童図書(内数)

*新型コロナウイルス感染拡大防止のため、令和2年(2020年)3月6日より臨時休館
(ただし、予約図書の受付、貸出は継続。)

(9)令和元年度 移動図書館(BM)利用状況

地区	ステーション名	貸出冊数 (冊)	貸出件数 (件)	稼働 曜日	稼働 回数	駐 車 場 所
西部	新稲	403	123	木	23	紅葉丘住宅
	牧落	988	208	木	23	山ノ原公園
中部	如意谷	1,320	282	金	23	如意谷住宅
	今宮西	289	67	木	24	今宮西公園
	外院	376	103	金	23	青松園2号公園
東部	粟生外院	595	144	木	24	外院南公園
北部	照葉の里	1,655	193	金	23	照葉の里玄関前駐車場
	森町中	3,603	541	金	23	森町中3丁目森の丘公園
	止々呂美支所	158	20	水	24	止々呂美支所駐車場
	森町南	3,236	493	水	24	森町南2丁目ゆりのき公園
その他(図書館内処理等)		116	42			
合計		12,739	2,216		234	

* 巡回は、通常2週間に1回

(10)令和元年度 配本所利用状況

名称	蔵書 冊数	登録 者数	開設 回数	貸出		一回平均	
				冊数	人数	冊数	人数
止々呂美	(冊) 5,454	(人) 40	(回) 46	(冊) 1,570	(人) 151	(冊) 34.1	(人) 3.3

(11) 令和元年度 西南図書館施設利用状況

(会議室等)

区 分		4月	5月	6月	7月	8月	9月	10月	11月	12月	1月	2月	3月	合計
大会 議室	利用件数(件)	38	36	39	34	39	41	42	47	33	33	37	9	428
	利用者数(人)	796	875	972	853	788	1,087	979	980	830	938	707	205	10,010
	稼働率	64%	52%	55%	49%	57%	54%	55%	62%	53%	57%	55%	75%	56%
会議 室1	利用件数(件)	26	27	35	23	31	31	38	43	38	34	37	7	370
	利用者数(人)	226	237	293	282	344	281	368	398	355	326	349	70	3,529
	稼働率	42%	50%	67%	38%	43%	43%	51%	62%	58%	61%	58%	67%	52%
会議 室2	利用件数(件)	28	27	35	28	27	34	35	29	20	25	33	5	326
	利用者数(人)	250	342	343	311	317	407	319	237	152	350	330	54	3,412
	稼働率	40%	35%	55%	46%	40%	46%	45%	41%	33%	38%	51%	58%	43%
和室1	利用件数(件)	15	22	24	16	15	19	18	19	14	18	20	1	201
	利用者数(人)	129	145	205	132	101	169	139	129	100	148	156	5	1,558
	稼働率	24%	30%	35%	26%	20%	28%	24%	28%	21%	33%	35%	8%	27%
和室2	利用件数(件)	19	25	30	22	17	27	26	21	16	19	22	2	246
	利用者数(人)	116	139	185	117	94	177	140	128	87	122	137	11	1,453
	稼働率	35%	36%	47%	33%	24%	43%	37%	35%	25%	38%	41%	25%	36%
計	利用件数(件)	126	137	163	123	129	152	159	159	121	129	149	24	1,571
	利用者数(人)	1,517	1,738	1,998	1,695	1,644	2,121	1,945	1,872	1,524	1,884	1,679	345	19,962
	稼働率	41%	40%	52%	39%	37%	43%	42%	45%	38%	45%	48%	47%	43%

(駐車場)

区 分		4月	5月	6月	7月	8月	9月	10月	11月	12月	1月	2月	3月	合計
有料	枚数	190	267	263	246	328	256	248	258	247	232	243	99	2,877
	金額(円)	51,100	63,800	72,500	59,100	80,300	65,400	61,300	75,100	65,600	56,100	66,200	22,000	738,500
無料	枚数	1,541	2,006	1,606	1,861	2,552	1,879	1,724	1,999	1,822	1,574	1,742	1,099	21,405
合計	枚数	1,731	2,273	1,869	2,107	2,880	2,135	1,972	2,257	2,069	1,806	1,985	1,198	24,282
	金額(円)	51,100	63,800	72,500	59,100	80,300	65,400	61,300	75,100	65,600	56,100	66,200	22,000	738,500

(読書室)

区 分		4月	5月	6月	7月	8月	9月	10月	11月	12月	1月	2月	3月	合計
来場者数(人)		575	519	539	628	596	543	467	489	414	534	525	87	5,916
平均/1日当たり(人)		23	19	22	23	22	20	17	18	18	22	20	22	21
リサイクル冊数(冊)		339	171	105	122	143	129	218	156	98	184	197	22	1,884
平均/1日当たり(冊)		13	6	4	5	5	5	8	6	4	8	8	6	7

(12)年齢別貸出冊数等比較

項 目		0～ 6歳	7～ 12歳	13～ 15歳	16～ 18歳	19～ 22歳	23～ 29歳	30～ 39歳	40～ 49歳	50～ 59歳	60～ 69歳	70歳 以上	合 計
実利用者 (人)	平成27年度	1,695	4,768	1,312	790	1,100	1,281	4,493	5,727	2,950	4,170	3,654	31,940
	平成28年度	1,655	4,678	1,280	725	999	1,135	4,298	5,712	2,839	3,933	3,800	31,054
	平成29年度	1,671	4,783	1,228	699	1,000	1,101	4,139	5,884	3,009	3,678	4,242	31,434
	平成30年度	1,505	4,537	1,214	734	912	1,003	3,994	5,873	3,165	3,315	4,552	30,804
	令和元年度	1,462	4,409	1,180	713	886	975	3,881	5,707	3,075	3,221	4,423	29,932
令和2年 3月末人口 における実 利用者数 の割合 (%)	平成27年度	18.0%	57.2%	32.4%	20.3%	19.5%	13.6%	26.0%	26.5%	19.1%	23.6%	16.1%	22.9%
	平成28年度	17.4%	54.7%	31.3%	18.1%	17.5%	12.2%	25.2%	25.7%	18.0%	22.9%	16.1%	23.6%
	平成29年度	17.8%	54.1%	29.7%	17.5%	17.2%	12.0%	24.6%	26.5%	18.5%	22.6%	17.0%	22.7%
	平成30年度	16.3%	49.9%	29.6%	18.0%	15.7%	11.3%	24.2%	26.7%	18.7%	21.6%	17.3%	22.3%
	令和元年度	16.3%	48.0%	28.2%	17.2%	15.0%	11.1%	24.3%	26.2%	17.5%	22.0%	16.2%	21.6%
貸出冊数 (冊)	平成27年度	91,436	212,593	43,248	16,393	21,006	47,144	271,808	352,610	144,702	231,385	178,878	1,535,134
	平成28年度	90,730	205,622	37,260	16,740	21,042	40,384	271,203	382,085	161,438	229,089	201,285	1,611,203
	平成29年度	93,557	210,157	37,574	19,981	21,434	35,973	272,807	393,262	172,766	221,325	223,118	1,656,878
	平成30年度	86,243	206,351	33,237	20,031	19,122	31,499	261,598	391,205	176,533	204,622	248,269	1,678,710
	令和元年度	80,935	193,652	31,192	18,798	17,945	29,561	245,499	367,130	165,669	192,029	232,990	1,575,400

* 団体貸出、相互貸借、配本所は除く。

(13)年度別図書貸出冊数

年度	項目	中央	東	桜ヶ丘	萱野南	西南	小野原	図書 コーナー	移動 図書館	配本所	合計
27	個人 貸出	(138,007) 442,637	(79,917) 245,376	(40,604) 107,445	(63,682) 186,926	(96,946) 296,110	(109,021) 238,152	(35,025) 72,866	(11,387) 21,691	(1,489) 1,489	(576,078) 1,612,692
	団体 貸出	(9,618) 13,261	(9,355) 13,416	(1,869) 1,928	(3,561) 6,660	(2,959) 4,325	(540) 571	(4,278) 5,250	(1,305) 2,027	0 0	(33,485) 47,438
	開館 日数	305	310	304	310	310	310	304	243	47	
28	個人 貸出	(144,644) 457,821	(85,319) 258,025	(40,323) 106,250	(72,090) 202,404	(102,790) 302,022	(108,843) 242,545	(34,633) 70,883	(8,443) 16,928	(1,825) 1,825	(598,910) 1,658,703
	団体 貸出	(8,976) 12,391	(4,932) 6,637	(1,498) 1,552	(3,768) 6,849	(2,830) 3,523	(682) 715	(4,974) 6,076	(1,393) 2,078	0 0	(29,053) 39,821
	開館 日数	311	311	311	311	311	311	311	251	49	
29	個人 貸出	(156,645) 483,433	(90,814) 269,524	(40,439) 106,429	(79,697) 210,663	(103,462) 301,570	(113,069) 245,359	(33,382) 69,248	(8,872) 15,729	(1,891) 1,891	(628,271) 1,703,846
	団体 貸出	(10,387) 13,801	(5,381) 7,747	(1,643) 1,709	(3,036) 5,715	(3,121) 3,937	(578) 619	(4,575) 5,424	(509) 850	0 0	(29,230) 39,802
	開館 日数	312	312	312	312	312	312	312	247	51	
30	個人 貸出	(158,970) 476,003	(97,348) 272,095	(41,779) 108,796	(75,726) 203,163	(106,002) 302,563	(108,392) 234,761	(32,127) 67,215	(8,534) 14,114	(1,905) 1,913	(630,783) 1,680,623
	団体 貸出	(10,483) 15,478	(6,258) 8,872	(1,526) 1,634	(3,617) 7,166	(3,692) 4,988	(552) 588	(3,862) 4,607	(188) 499	0 0	(30,178) 43,832
	開館 日数	313	313	313	313	313	313	313	252	50	
1	個人 貸出	(154,155) 450,599	(93,985) 261,735	(44,499) 111,072	(73,666) 189,796	(97,900) 262,380	(104,594) 225,801	(28,860) 61,666	(7,360) 12,351	(1,570) 1,570	(606,589) 1,576,970
	団体 貸出	(10,832) 14,947	(5,895) 8,045	(1,379) 1,407	(3,363) 6,439	(4,014) 5,237	(640) 720	(4,185) 4,865	(152) 388		(30,460) 42,048
	開館 日数	293	293	293	293	293	293	293	234	46	

※冊数の上段は児童書、内数

※開館日数欄の移動図書館は巡回日数、配本所は開設日数

箕面市立図書館概要 令和2年度(2020年度)版

発行 令和2年(2020年) 10月
編集 箕面市立中央図書館

印刷物番号

2-13

箕面市立 中央図書館

〒562-0001 箕面市箕面5-11-23
電話072(722)4580 FAX072(724)9697

西南図書館

〒562-0044 箕面市半町4-6-39
電話072(725)1022 FAX072(725)6722

東図書館

〒562-0023 箕面市粟生間谷西3-1-3
電話072(729)1321 FAX072(729)1305

小野原図書館

〒562-0032 箕面市小野原西5-2-36
電話072(749)5176 FAX072(749)5177

桜ヶ丘図書館

〒562-0046 箕面市桜ヶ丘4-19-3
電話072(724)8707 FAX072(724)4802

萱野中央人権文化センター図書コーナー

〒562-0014 箕面市萱野1-19-4
電話072(722)7195 FAX072(722)3708

萱野南図書館

〒562-0036 箕面市船場西3-8-22
電話072(727)1033 FAX072(727)6416