

項番2-3

箕面市立箕面駐輪場 利用者アンケート分析結果

令和6年(2024年)10月

指定管理者

箕面駅前パーキングサービス株式会社

箕面市立箕面駐輪場 利用者アンケート

実施期間	令和6年2月22日～令和6年4月30日
回収件数	22件

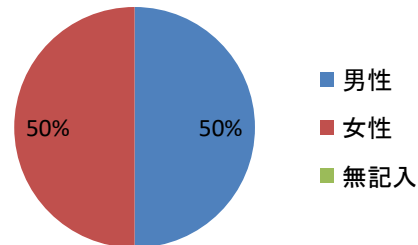
※構成比は小数点以下第一位を四捨五入している為、合計は必ずしも100%とはなりません。

設問1 あなた自身のことをお聞かせください。

(1)性別

回答数

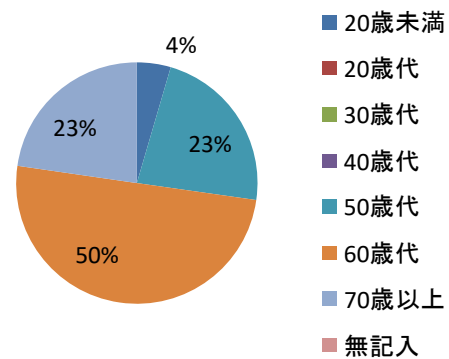
男性	11	50%
女性	11	50%
無記入	0	0%
合計	22	100%



(2)年齢

回答数

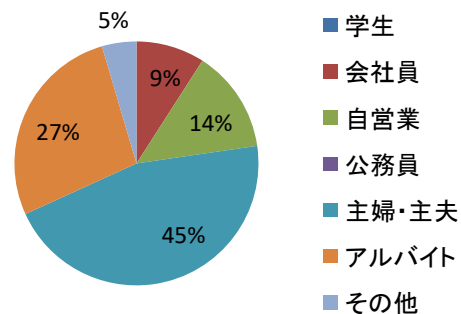
20歳未満	1	4%
20歳代	0	0%
30歳代	0	0%
40歳代	0	0%
50歳代	5	23%
60歳代	11	50%
70歳以上	5	23%
無記入	0	0%
合計	22	100%



(3)ご職業

回答数

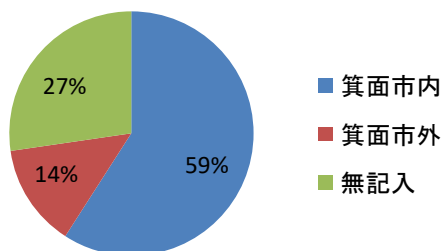
学生	0	0%
会社員	2	9%
自営業	3	14%
公務員	0	0%
主婦・主夫	10	45%
アルバイト	6	27%
その他	1	5%
合計	22	100%



(4)お住まい

回答数

箕面市内	13	59%
箕面市外	3	14%
無記入	6	27%
合計	22	100%



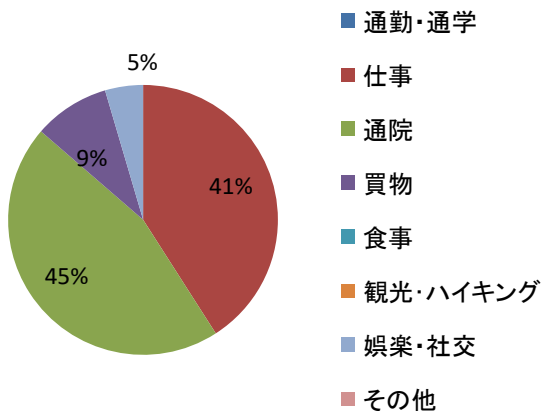
箕面市内からの利用者内訳

牧落	2丁目	0
箕面	2丁目	2
箕面	5丁目	1
箕面	7丁目	1
新稲	2丁目	1
新稲	5丁目	2
稲	2丁目	0
稲	3丁目	0
桜	2丁目	0
西大路	2丁目	1
西大路	3丁目	1
西大路	5丁目	1
坊島	1丁目	2
石丸	3丁目	1
未記入		6
合計		19

(5)本施設の利用目的

回答数(複数回答有り)

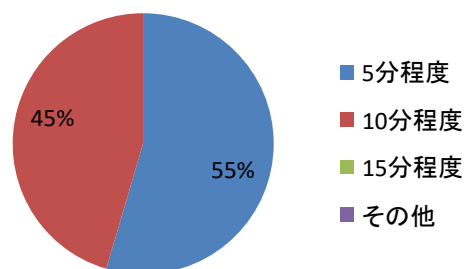
通勤・通学	0	0%
仕事	9	41%
通院	10	45%
買物	2	9%
食事	0	0%
観光・ハイキング	0	0%
娯楽・社交	1	5%
その他	0	0%
合計	22	100%



(6)本施設から目的地までの所要時間

回答数

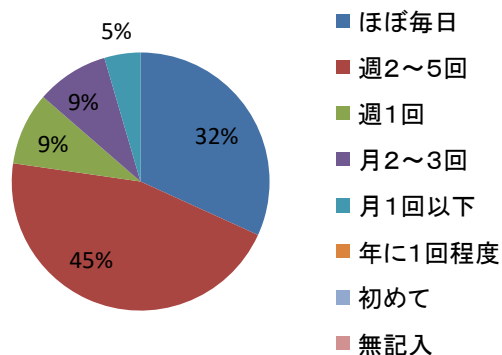
5分程度	12	55%
10分程度	10	45%
15分程度	0	0%
その他	0	0%
合計	22	100%



(7)本施設の利用頻度

回答数

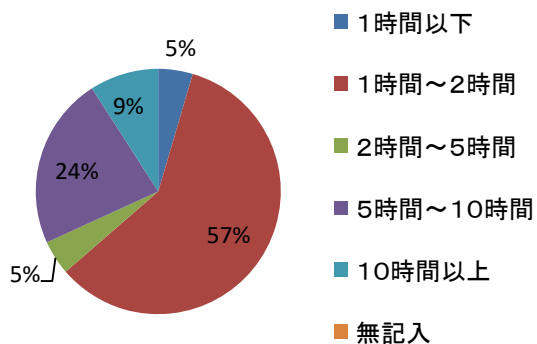
ほぼ毎日	7	32%
週2～5回	10	45%
週1回	2	9%
月2～3回	2	9%
月1回以下	1	5%
年に1回程度	0	0%
初めて	0	0%
無記入	0	0%
合計	22	100%



(8)本施設の利用時間

回答数

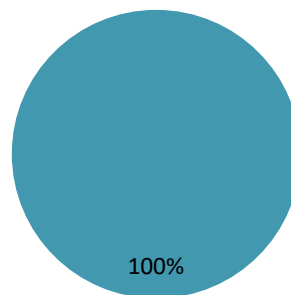
1時間以下	1	5%
1時間～2時間	13	57%
2時間～5時間	1	5%
5時間～10時間	5	24%
10時間以上	2	9%
無記入	0	0%
合計	22	100%



設問2 当駐輪場を知ったきっかけをお聞かせください。

回答数

通りすがり	0	0%
知人等からの紹介	0	0%
インターネット	0	0%
広告・冊子案内	0	0%
以前から知っていた	22	100%
その他	0	0%
無記入	0	0%
合計	22	100%



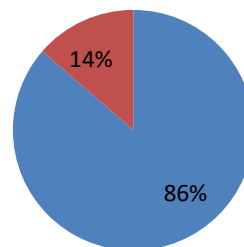
- 通りすがり
- 知人等からの紹介
- インターネット
- 広告・冊子案内
- 以前から知っていた
- その他
- 無記入

設問3 本施設の設備について、それぞれ満足度を記入してください。

(1)施設の清潔さ

回答数

4 満足	19	86%
3 ↑	3	14%
2 ↓	0	0%
1 不満	0	0%
無記入	0	0%
合計	22	100%

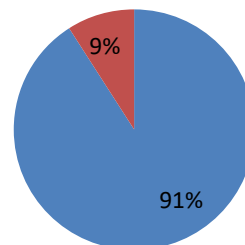


- 4 満足
- 3 ↑
- 2 ↓
- 1 不満
- 無記入

(2)施設の安全性

回答数

4 満足	20	91%
3 ↑	2	9%
2 ↓	0	0%
1 不満	0	0%
無記入	0	0%
合計	22	100%

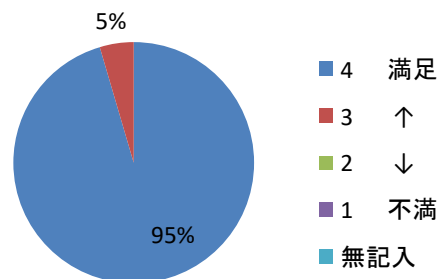


- 4 満足
- 3 ↑
- 2 ↓
- 1 不満
- 無記入

(3)施設の利便性

回答数

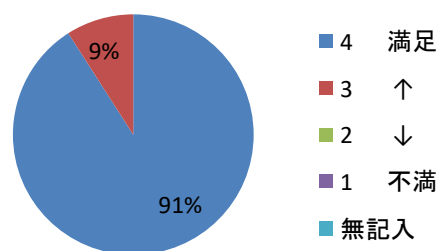
4 満足	21	95%
3 ↑	1	5%
2 ↓	0	0%
1 不満	0	0%
無記入	0	0%
合計	22	100%



(4)施設の案内表示の分かりやすさ

回答数

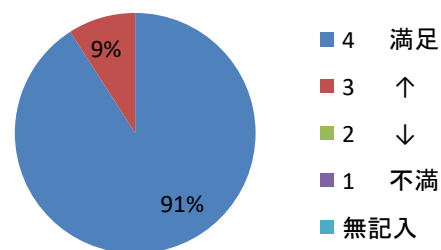
4 満足	20	91%
3 ↑	2	9%
2 ↓	0	0%
1 不満	0	0%
無記入	0	0%
合計	22	100%



(5)施設のバリアフリー対応

回答数

4 満足	20	91%
3 ↑	2	9%
2 ↓	0	0%
1 不満	0	0%
無記入	0	0%
合計	22	100%

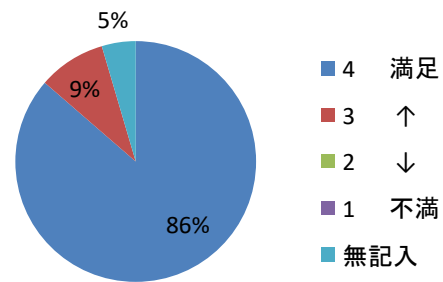


設問4 本施設の運営について、それぞれの満足度を記入してください。

(1) スタッフの対応

回答数

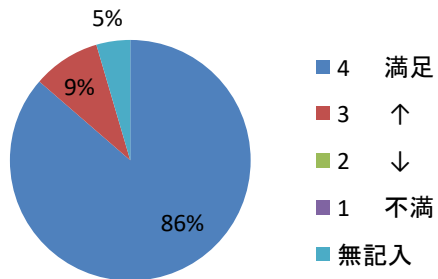
4 満足	19	86%
3 ↑	2	9%
2 ↓	0	0%
1 不満	0	0%
無記入	1	5%
合計	22	100%



(2) 料金設定

回答数

4 満足	19	86%
3 ↑	2	9%
2 ↓	0	0%
1 不満	0	0%
無記入	1	5%
合計	22	100%

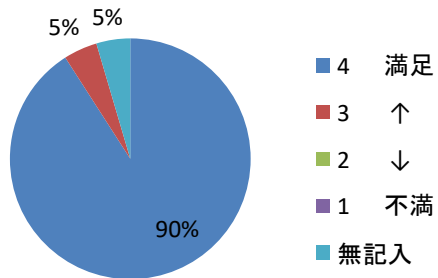


(3) 営業時間

回答数

回答数

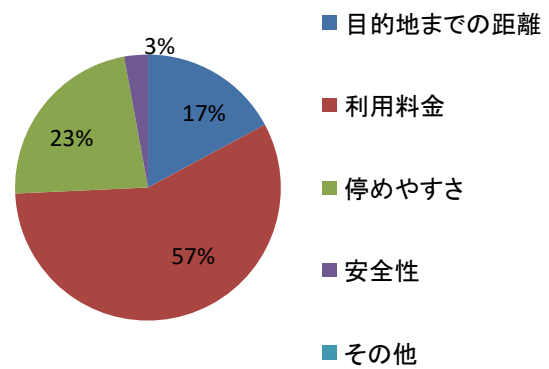
4 満足	20	90%
3 ↑	1	5%
2 ↓	0	0%
1 不満	0	0%
無記入	1	5%
合計	22	100%



設問5 あなたの駐輪場を選ぶ基準をお聞かせください。

回答数(複数回答有り)

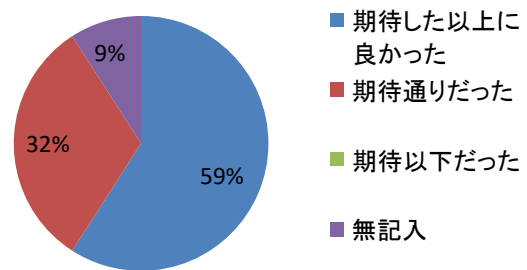
目的地までの距離	6	17%
利用料金	20	57%
停めやすさ	8	23%
安全性	1	3%
その他	0	0%
合計	35	100%



設問6 あなたが持っている当駐輪場への総合的な印象について、一つだけ回答して下さい。

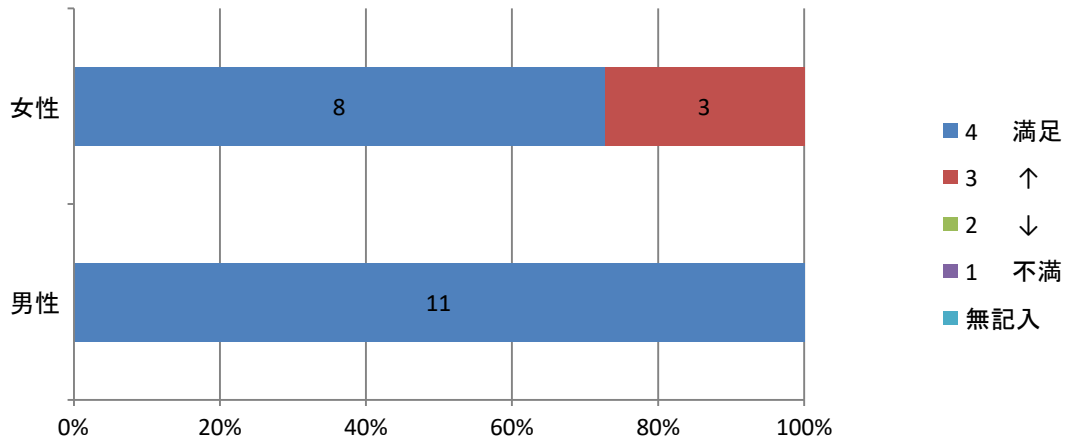
回答数

期待した以上に良かった	13	59%
期待通りだった	7	32%
期待以下だった	0	0%
無記入	2	9%
合計	22	100%



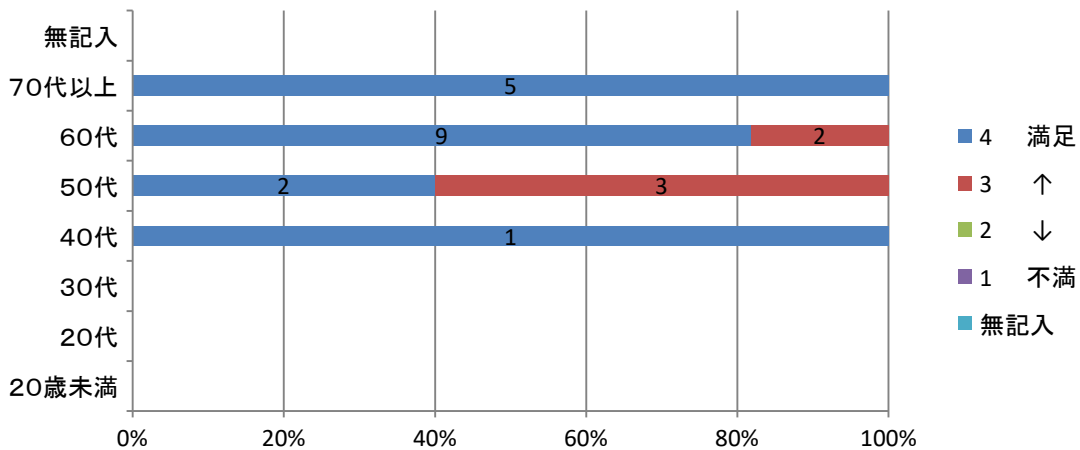
性別と清潔さ
回答数

	男性	女性
4 満足	11	8
3 ↑	0	3
2 ↓	0	0
1 不満	0	0
無記入	0	0



年齢とバリアフリー
回答数

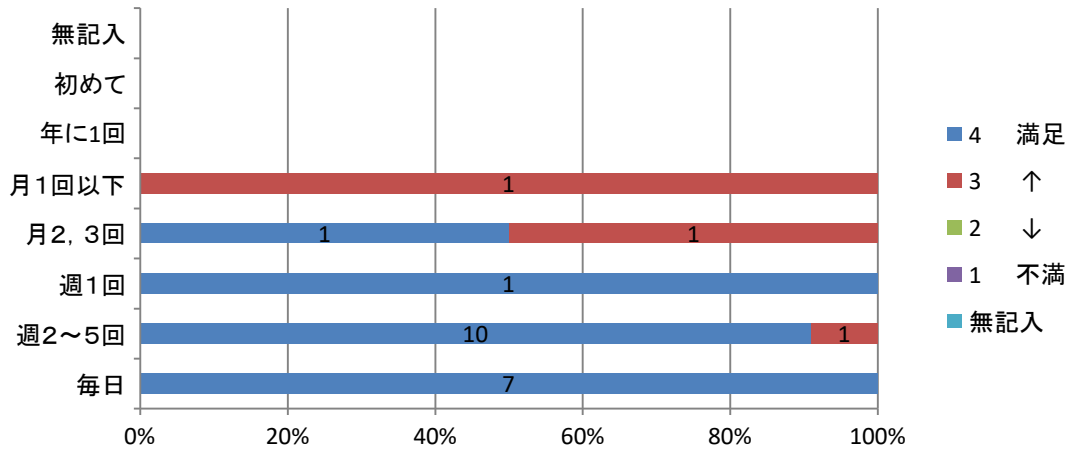
	20歳未満	20代	30代	40代	50代	60代	70代以上	無記入
4 満足	0	0	0	1	2	9	5	0
3 ↑	0	0	0	0	3	2	0	0
2 ↓	0	0	0	0	0	0	0	0
1 不満	0	0	0	0	0	0	0	0
無記入	0	0	0	0	0	0	0	0



利用頻度と料金設定満足度

回答数

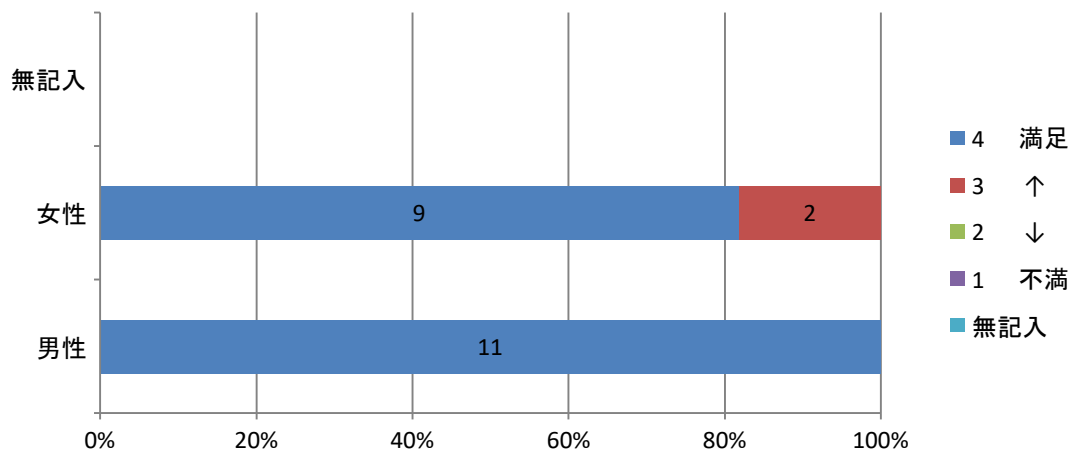
	毎日	週2～5回	週1回	月2, 3回	月1回以下	年に1回	初めて	無記入
4 満足	7	10	1	1	0	0	0	0
3 ↑	0	1	0	1	1	0	0	0
2 ↓	0	0	0	0	0	0	0	0
1 不満	0	0	0	0	0	0	0	0
無記入	0	0	0	0	0	0	0	0



性別と安全性

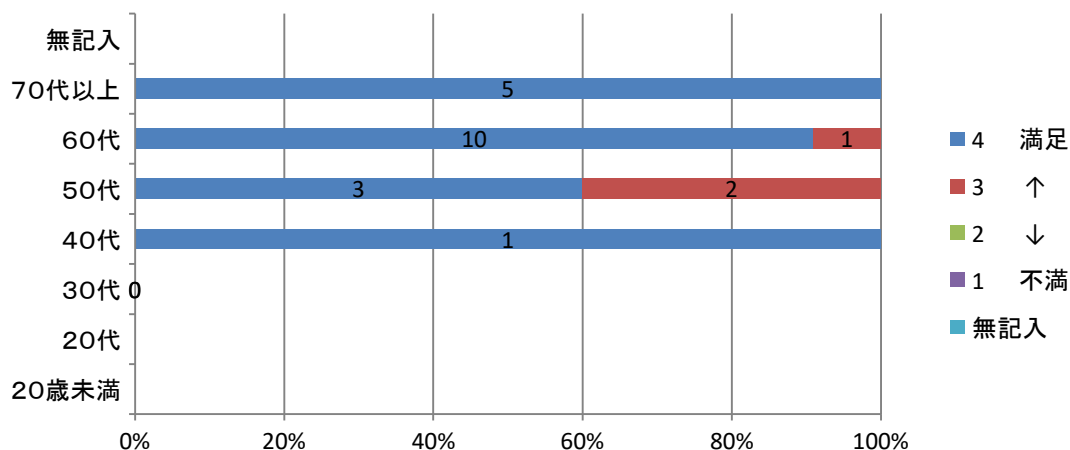
回答数

	男性	女性	無記入
4 満足	11	9	0
3 ↑	0	2	0
2 ↓	0	0	0
1 不満	0	0	0
無記入	0	0	0



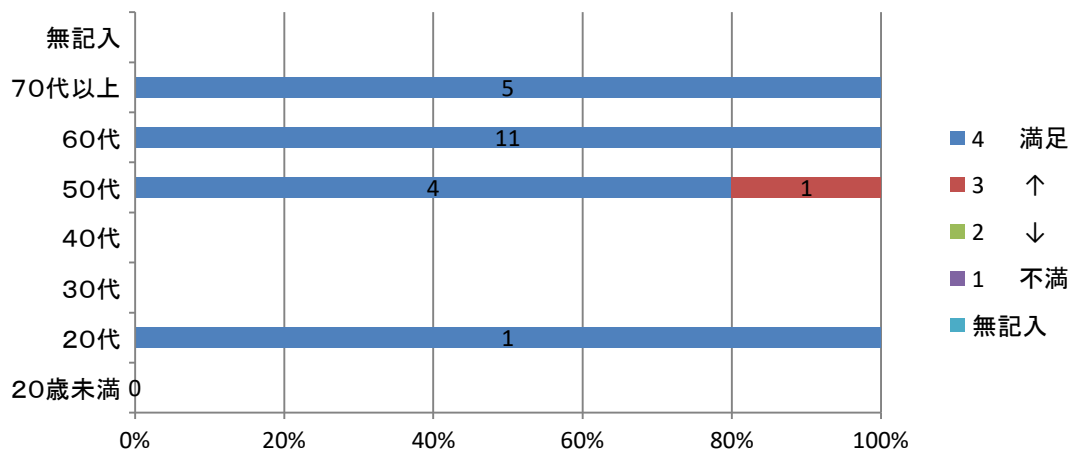
年齢と案内表示
回答数

	20歳未満	20代	30代	40代	50代	60代	70代以上	無記入
4 満足	0	0	0	1	3	10	5	0
3 ↑	0	0	0	0	2	1	0	0
2 ↓	0	0	0	0	0	0	0	0
1 不満	0	0	0	0	0	0	0	0
無記入	0	0	0	0	0	0	0	0



年齢とスタッフの対応
回答数

	20歳未満	20代	30代	40代	50代	60代	70代以上	無記入
4 満足	0	1	0	0	4	11	5	0
3 ↑	0	0	0	0	1	0	0	0
2 ↓	0	0	0	0	0	0	0	0
1 不満	0	0	0	0	0	0	0	0
無記入	0	0	0	0	0	0	0	0



年齢と利便性
回答数

	20歳未満	20代	30代	40代	50代	60代	70代以上	無記入
4 満足	0	1	0	1	5	9	5	0
3 ↑	0	0	0	0	0	1	0	0
2 ↓	0	0	0	0	0	0	0	0
1 不満	0	0	0	0	0	0	0	0
無記入	0	0	0	0	0	0	0	0

