

箕面市立箕面駐輪場 利用者アンケート

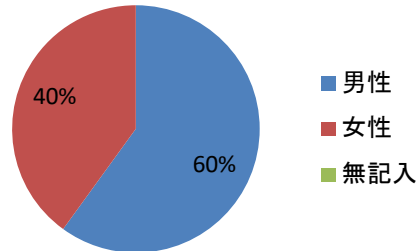
実施期間	令和5年2月22日～令和5年4月30日
回収件数	20件

※構成比は小数点以下第一位を四捨五入している為、合計は必ずしも100%とはなりません。
設問1 あなた自身のことをお聞かせください。

(1)性別

回答数

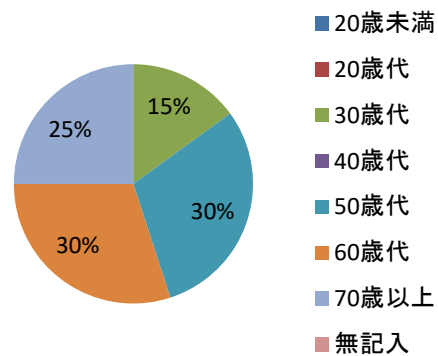
男性	12	60%
女性	8	40%
無記入	0	0%
合計	20	100%



(2)年齢

回答数

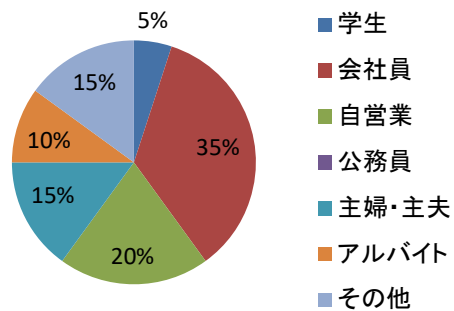
20歳未満	0	0%
20歳代	0	0%
30歳代	3	15%
40歳代	0	0%
50歳代	6	30%
60歳代	6	30%
70歳以上	5	25%
無記入	0	0%
合計	20	100%



(3)ご職業

回答数

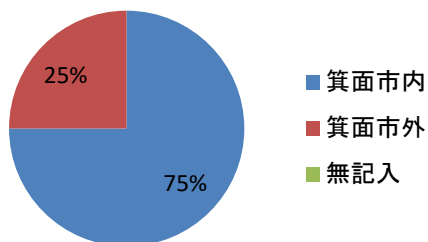
学生	1	5%
会社員	7	35%
自営業	4	20%
公務員	0	0%
主婦・主夫	3	15%
アルバイト	2	10%
その他	3	15%
合計	20	100%



(4)お住まい

回答数

箕面市内	15	75%
箕面市外	5	25%
無記入	0	0%
合計	20	100%



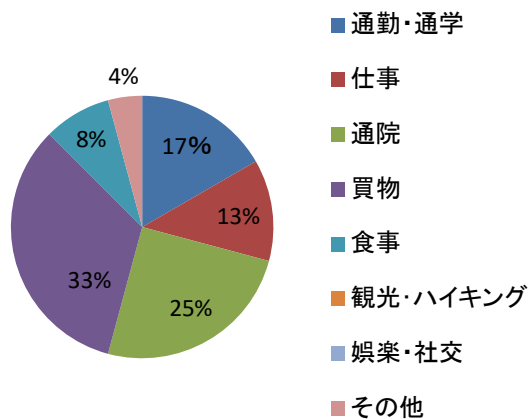
箕面市内からの利用者内訳

牧落	2丁目	2
箕面	3丁目	2
箕面	5丁目	1
箕面	8丁目	1
新稲	2丁目	1
新稲	3丁目	1
稲	2丁目	1
稲	3丁目	1
桜	2丁目	1
半町	2丁目	1
西大路	3丁目	1
西大路	2丁目	1
粟生間谷		1
未記入		0
合計		15

(5)本施設の利用目的

回答数(複数回答有り)

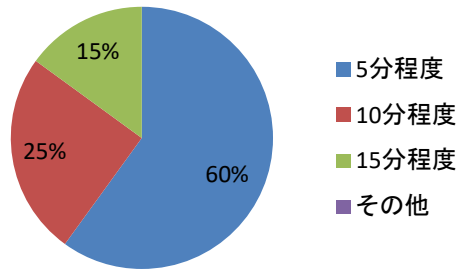
通勤・通学	4	17%
仕事	3	13%
通院	6	25%
買物	8	33%
食事	2	8%
観光・ハイキング	0	0%
娯楽・社交	0	0%
その他	1	4%
合計	24	101%



(6)本施設から目的地までの所要時間

回答数

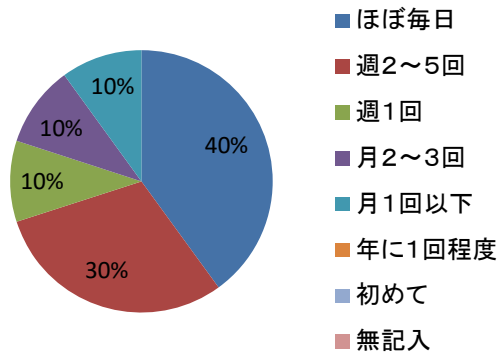
5分程度	12	60%
10分程度	5	25%
15分程度	3	15%
その他	0	0%
合計	20	100%



(7)本施設の利用頻度

回答数

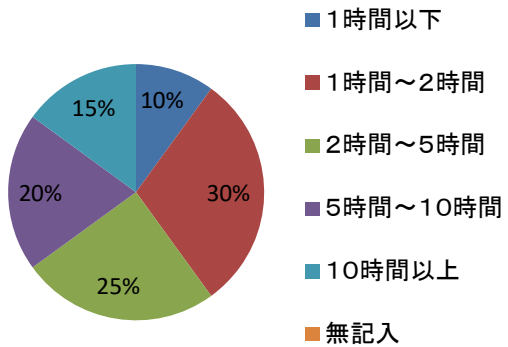
ほぼ毎日	8	40%
週2~5回	6	30%
週1回	2	10%
月2~3回	2	10%
月1回以下	2	10%
年に1回程度	0	0%
初めて	0	0%
無記入	0	0%
合計	20	100%



(8)本施設の利用時間

回答数

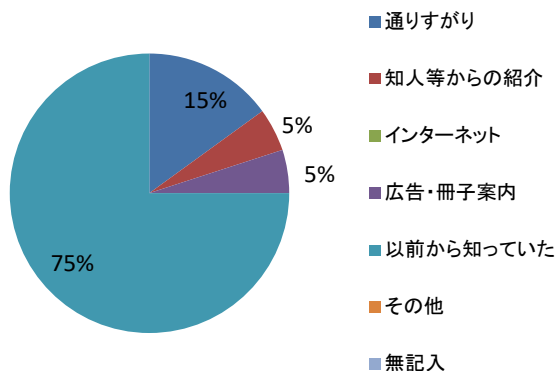
1時間以下	2	10%
1時間~2時間	6	30%
2時間~5時間	5	25%
5時間~10時間	4	20%
10時間以上	3	15%
無記入	0	0%
合計	20	100%



設問2 当駐輪場を知ったきっかけをお聞かせください。

回答数

通りすがり	3	15%
知人等からの紹介	1	5%
インターネット	0	0%
広告・冊子案内	1	5%
以前から知っていた	15	75%
その他	0	0%
無記入	0	0%
合計	20	100%

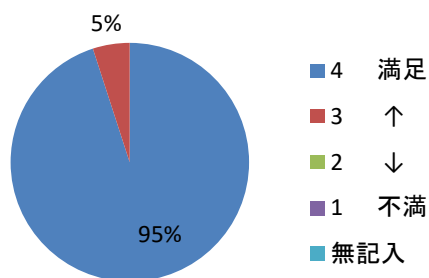


設問3 本施設の設備について、それぞれ満足度を記入してください。

(1) 施設の清潔さ

回答数

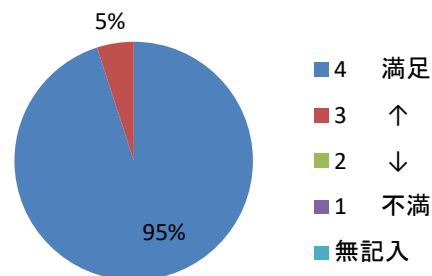
4 満足	19	95%
3 ↑	1	5%
2 ↓	0	0%
1 不満	0	0%
無記入	0	0%
合計	20	100%



(2) 施設の安全性

回答数

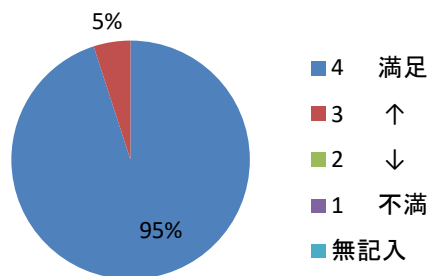
4 満足	19	95%
3 ↑	1	5%
2 ↓	0	0%
1 不満	0	0%
無記入	0	0%
合計	20	100%



(3)施設の利便性

回答数

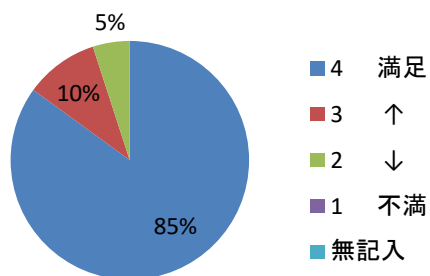
4 満足	19	95%
3 ↑	1	5%
2 ↓	0	0%
1 不満	0	0%
無記入	0	0%
合計	20	100%



(4)施設の案内表示の分かりやすさ

回答数

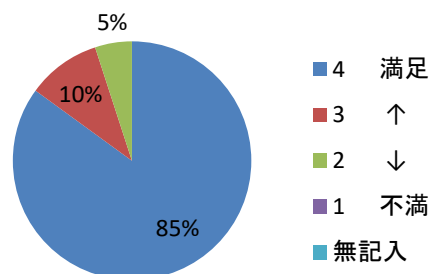
4 満足	17	85%
3 ↑	2	10%
2 ↓	1	5%
1 不満	0	0%
無記入	0	0%
合計	20	100%



(5)施設のバリアフリー対応

回答数

4 満足	17	85%
3 ↑	2	10%
2 ↓	1	5%
1 不満	0	0%
無記入	0	0%
合計	20	100%

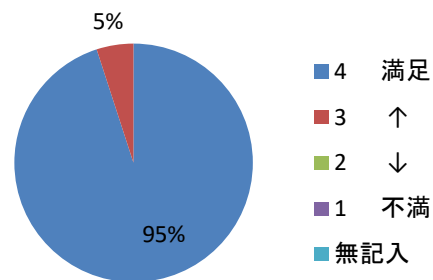


設問4 本施設の運営について、それぞれの満足度を記入してください。

(1) スタッフの対応

回答数

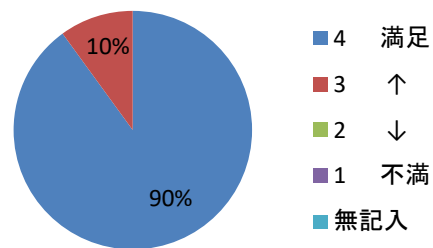
4 満足	19	95%
3 ↑	1	5%
2 ↓	0	0%
1 不満	0	0%
無記入	0	0%
合計	20	100%



(2) 料金設定

回答数

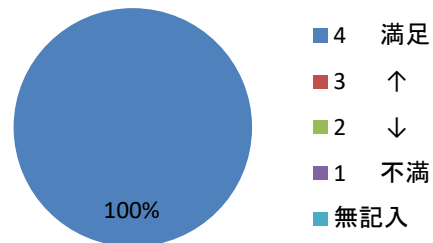
4 満足	18	90%
3 ↑	2	10%
2 ↓	0	0%
1 不満	0	0%
無記入	0	0%
合計	20	100%



(3) 営業時間

回答数

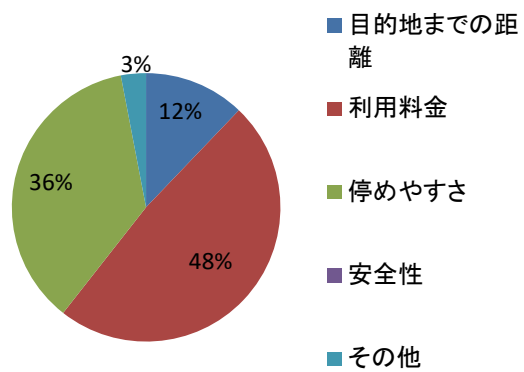
4 満足	20	100%
3 ↑	0	0%
2 ↓	0	0%
1 不満	0	0%
無記入	0	0%
合計	20	100%



設問5 あなたの駐輪場を選ぶ基準をお聞かせください。

回答数(複数回答有り)

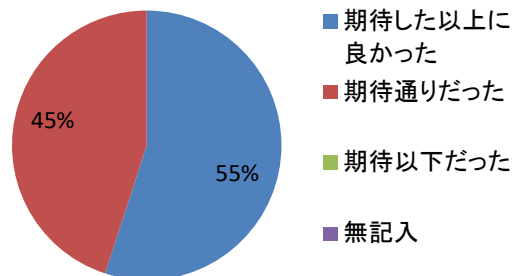
目的地までの距離	4	12%
利用料金	16	48%
停めやすさ	12	36%
安全性	0	0%
その他	1	3%
合計	33	100%



設問6 あなたが持っている当駐輪場への総合的な印象について、一つだけ回答して下さい。

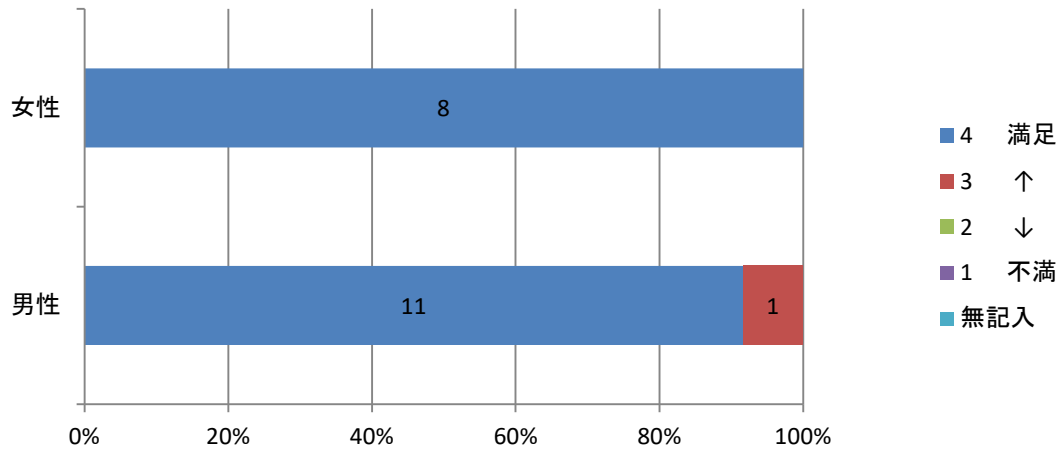
回答数

期待した以上に良かった	11	55%
期待通りだった	9	45%
期待以下だった	0	0%
無記入	0	0%
合計	20	100%



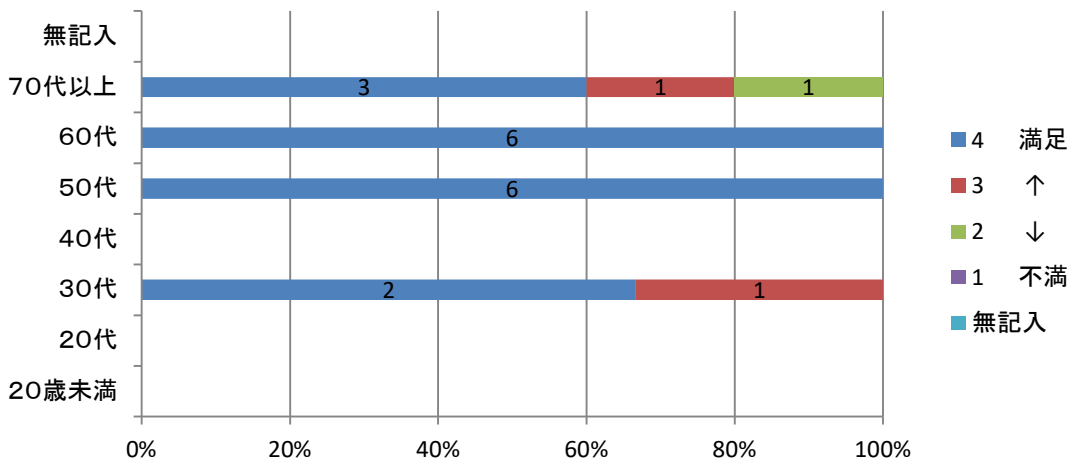
性別と清潔さ
回答数

	男性	女性
4 満足	11	8
3 ↑	1	0
2 ↓	0	0
1 不満	0	0
無記入	0	0



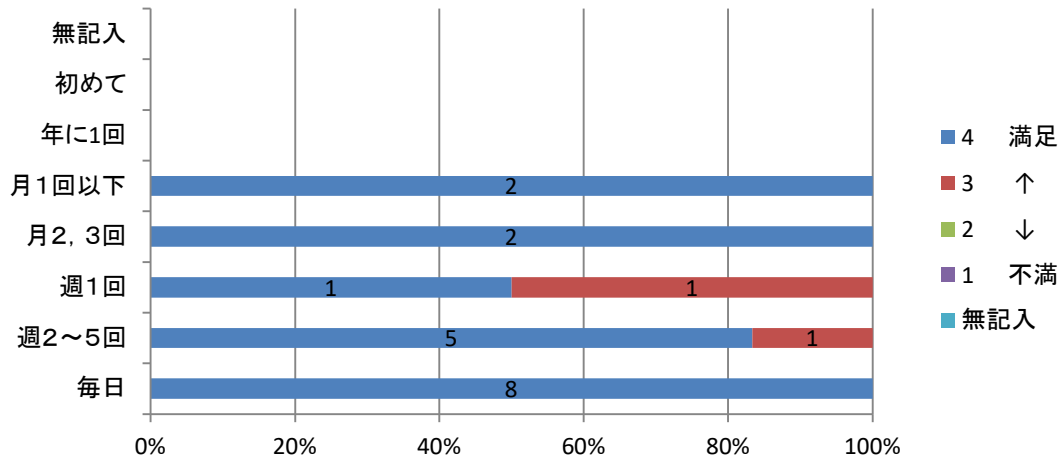
年齢とバリアフリー
回答数

	20歳未満	20代	30代	40代	50代	60代	70代以上	無記入
4 満足	0	0	2	0	6	6	3	0
3 ↑	0	0	1	0	0	0	1	0
2 ↓	0	0	0	0	0	0	1	0
1 不満	0	0	0	0	0	0	0	0
無記入	0	0	0	0	0	0	0	0



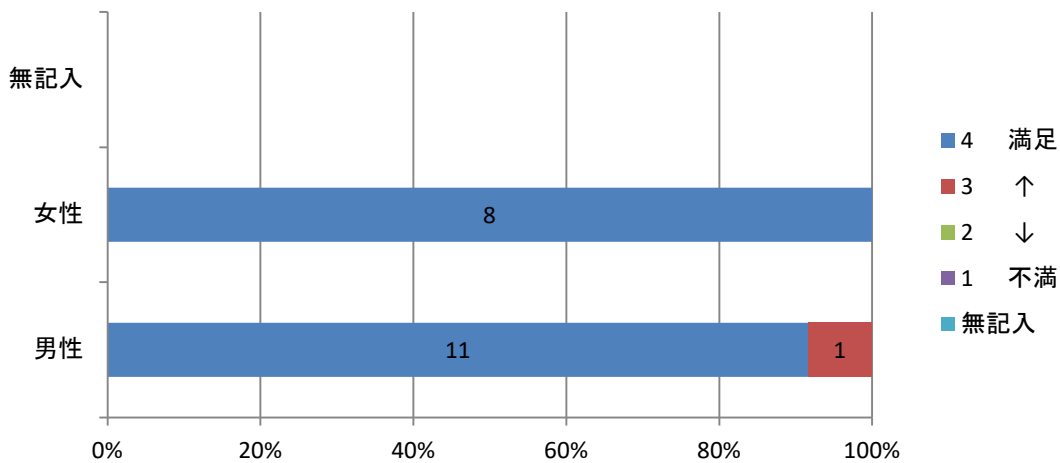
利用頻度と料金設定満足度
回答数

	毎日	週2~5回	週1回	月2, 3回	月1回以下	年に1回	初めて	無記入
4 満足	8	5	1	2	2	0	0	0
3 ↑	0	1	1	0	0	0	0	0
2 ↓	0	0	0	0	0	0	0	0
1 不満	0	0	0	0	0	0	0	0
無記入	0	0	0	0	0	0	0	0



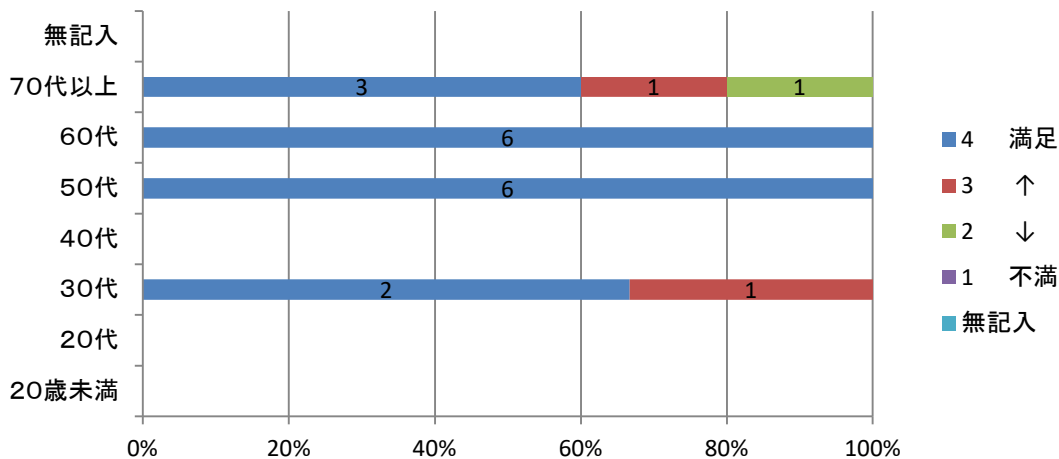
性別と安全性
回答数

	男性	女性	無記入
4 満足	11	8	0
3 ↑	1	0	0
2 ↓	0	0	0
1 不満	0	0	0
無記入	0	0	0



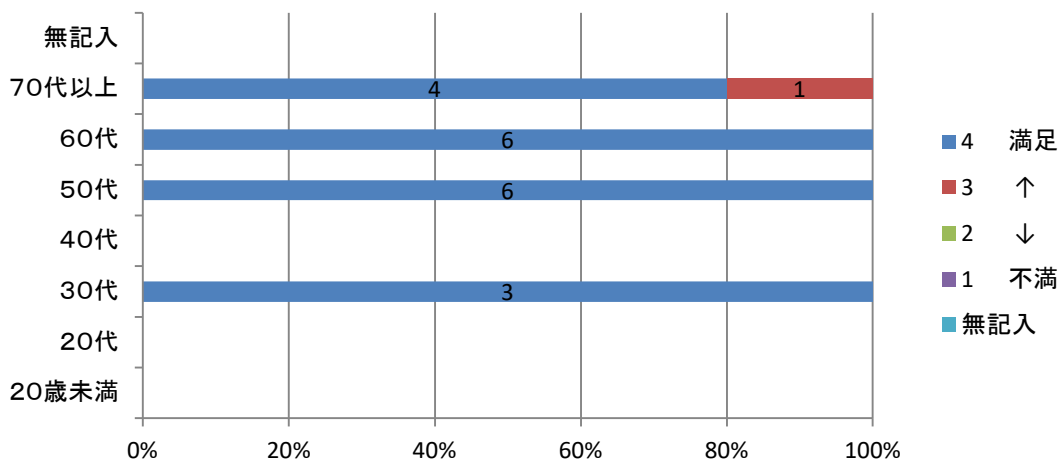
年齢と案内表示
回答数

	20歳未満	20代	30代	40代	50代	60代	70代以上	無記入
4 満足	0	0	2	0	6	6	3	0
3 ↑	0	0	1	0	0	0	1	0
2 ↓	0	0	0	0	0	0	1	0
1 不満	0	0	0	0	0	0	0	0
無記入	0	0	0	0	0	0	0	0



年齢とスタッフの対応
回答数

	20歳未満	20代	30代	40代	50代	60代	70代以上	無記入
4 満足	0	0	3	0	6	6	4	0
3 ↑	0	0	0	0	0	0	1	0
2 ↓	0	0	0	0	0	0	0	0
1 不満	0	0	0	0	0	0	0	0
無記入	0	0	0	0	0	0	0	0



年齢と利便性
回答数

	20歳未満	20代	30代	40代	50代	60代	70代以上	無記入
4 満足	0	0	3	0	6	6	4	0
3 ↑	0	0	0	0	0	0	1	0
2 ↓	0	0	0	0	0	0	0	0
1 不満	0	0	0	0	0	0	0	0
無記入	0	0	0	0	0	0	0	0

