

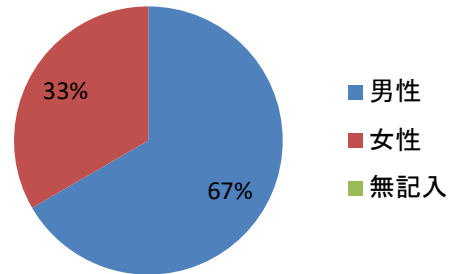
## 箕面市立箕面駅前第二駐車場 利用者アンケート

実施期間	令和5年2月22日～令和5年4月30日
回収件数	24件

※構成比は小数点以下第一位を四捨五入している為、合計は必ずしも100%とはなりません  
**設問1 あなた自身のことをお聞かせください。**

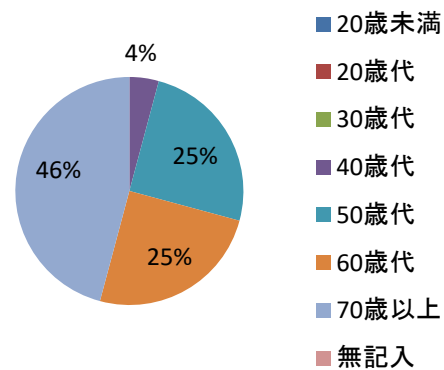
### (1)性別

性別	回答数	割合
男性	16	67%
女性	8	33%
無記入	0	0%
合計	24	100%



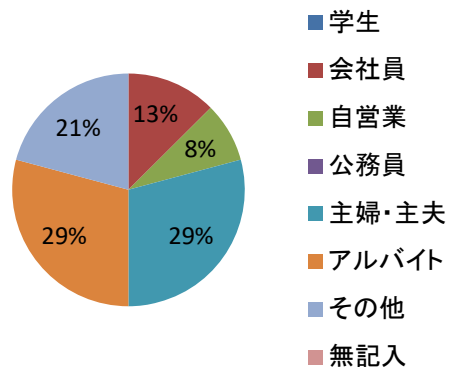
### (2)年齢

年齢	回答数	割合
20歳未満	0	0%
20歳代	0	0%
30歳代	0	0%
40歳代	1	4%
50歳代	6	25%
60歳代	6	25%
70歳以上	11	46%
無記入	0	0%
合計	24	100%



### (3)ご職業

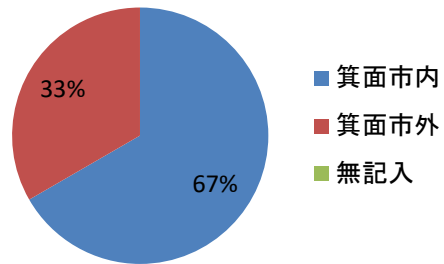
職業	回答数	割合
学生	0	0%
会社員	3	13%
自営業	2	8%
公務員	0	0%
主婦・主夫	7	29%
アルバイト	7	29%
その他	5	21%
無記入	0	0%
合計	24	100%



(4)お住まい

回答数

箕面市内	16	67%
箕面市外	8	33%
無記入	0	0%
合計	24	100%



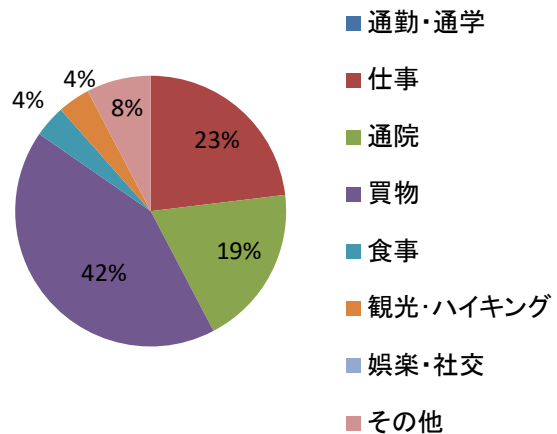
箕面市内からの利用者内訳

箕面	7丁目	1
石丸	1丁目	1
牧落	1丁目	1
牧落	3丁目	1
西小路	1丁目	2
西小路	3丁目	2
坊島	4丁目	1
坊島	5丁目	1
稲	2丁目	2
如意谷	3丁目	2
白鳥	2丁目	2
合計		16

(5)本施設の利用目的

回答数(複数回答有り)

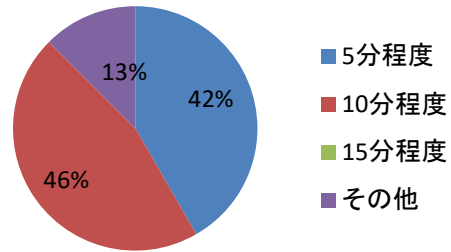
通勤・通学	0	0%
仕事	6	23%
通院	5	19%
買物	11	42%
食事	1	4%
観光・ハイキング	1	4%
娯楽・社交	0	0%
その他	2	8%
合計	26	100%



(6)本施設から目的地までの所要時間

回答数

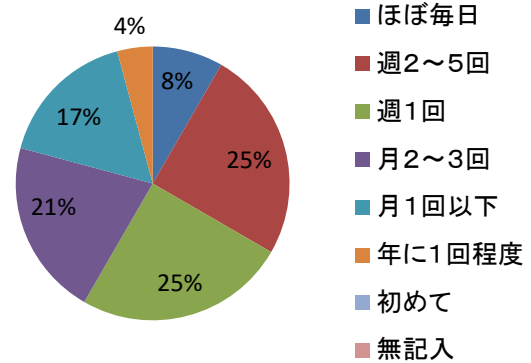
5分程度	10	42%
10分程度	11	46%
15分程度	0	0%
その他	3	13%
合計	24	101%



(7)本施設の利用頻度

回答数

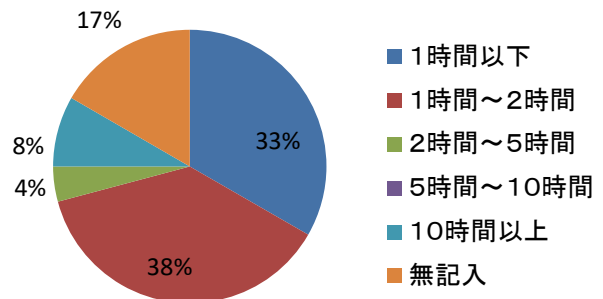
ほぼ毎日	2	8%
週2～5回	6	25%
週1回	6	25%
月2～3回	5	21%
月1回以下	4	17%
年に1回程度	1	4%
初めて	0	0%
無記入	0	0%
合計	24	100%



(8)本施設の利用時間

回答数

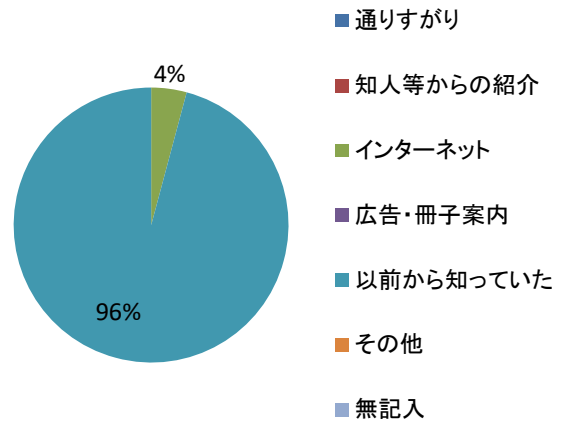
1時間以下	8	33%
1時間～2時間	9	38%
2時間～5時間	1	4%
5時間～10時間	0	0%
10時間以上	2	8%
無記入	4	17%
合計	24	100%



設問2 当駐車場を知ったきっかけをお聞かせください。

回答数

通りすがり	0	0%
知人等からの紹介	0	0%
インターネット	1	4%
広告・冊子案内	0	0%
以前から知っていた	23	96%
その他	0	0%
無記入	0	0%
合計	24	100%

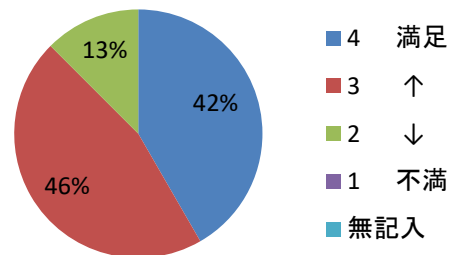


設問3 本施設の設備について、それぞれ満足度を記入してください。

(1) 施設の清潔さ

回答数

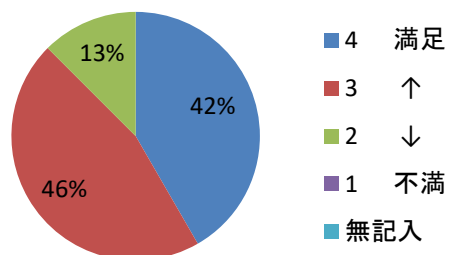
4 満足	10	42%
3 ↑	11	46%
2 ↓	3	13%
1 不満	0	0%
無記入	0	0%
合計	24	101%



(2) 施設の安全性

回答数

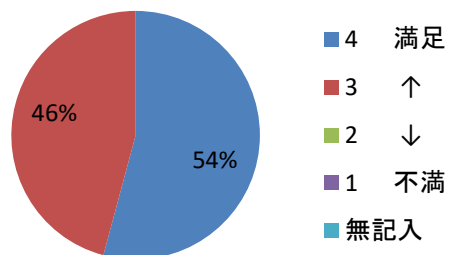
4 満足	10	42%
3 ↑	11	46%
2 ↓	3	13%
1 不満	0	0%
無記入	0	0%
合計	24	100%



### (3)施設の利便性

回答数

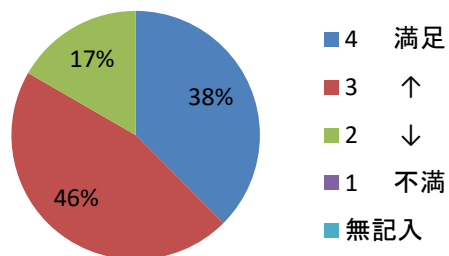
4 満足	13	54%
3 ↑	11	46%
2 ↓	0	0%
1 不満	0	0%
無記入	0	0%
合計	24	100%



### (4)施設の案内表示の分かりやすさ

回答数

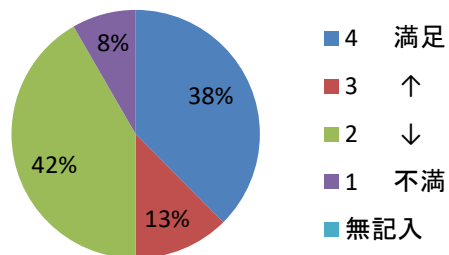
4 満足	9	38%
3 ↑	11	46%
2 ↓	4	17%
1 不満	0	0%
無記入	0	0%
合計	24	101%



### (5)施設のバリアフリー対応

回答数

4 満足	9	38%
3 ↑	3	13%
2 ↓	10	42%
1 不満	2	8%
無記入	0	0%
合計	24	101%

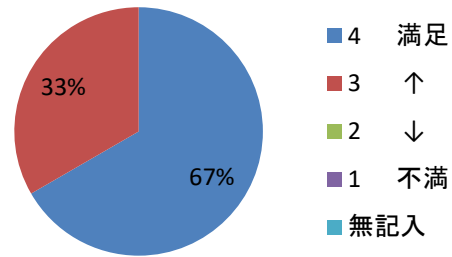


設問4 本施設の運営について、それぞれの満足度を記入してください。

(1)スタッフの対応

回答数

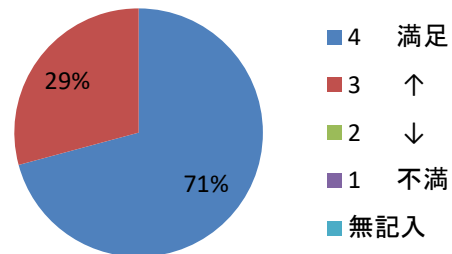
4	満足	16	67%
3	↑	8	33%
2	↓	0	0%
1	不満	0	0%
	無記入	0	0%
	合計	24	100%



(2)料金設定

回答数

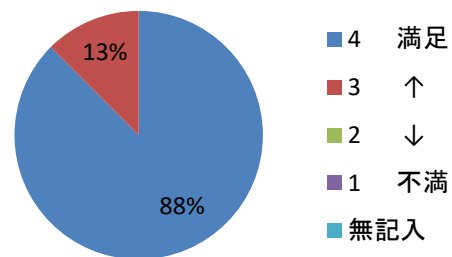
4	満足	17	71%
3	↑	7	29%
2	↓	0	0%
1	不満	0	0%
	無記入	0	0%
	合計	24	100%



(3)営業時間

回答数

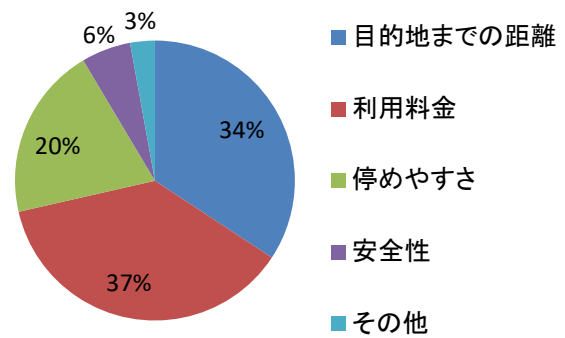
4	満足	21	88%
3	↑	3	13%
2	↓	0	0%
1	不満	0	0%
	無記入	0	0%
	合計	24	100%



設問5 あなたの駐車場を選ぶ基準をお聞かせください。

回答数(複数回答有り)

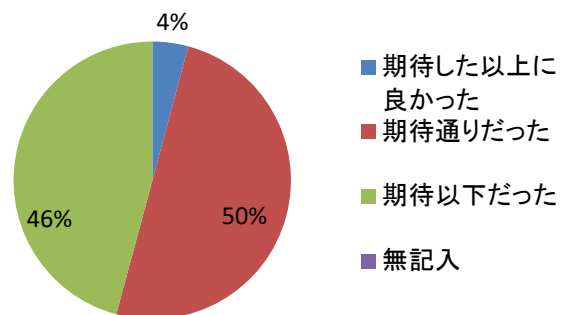
目的地までの距離	12	34%
利用料金	13	37%
停めやすさ	7	20%
安全性	2	6%
その他	1	3%
合計	35	100%



設問6 あなたが持っている当駐車場への総合的な印象について、一つだけ回答して下さい。

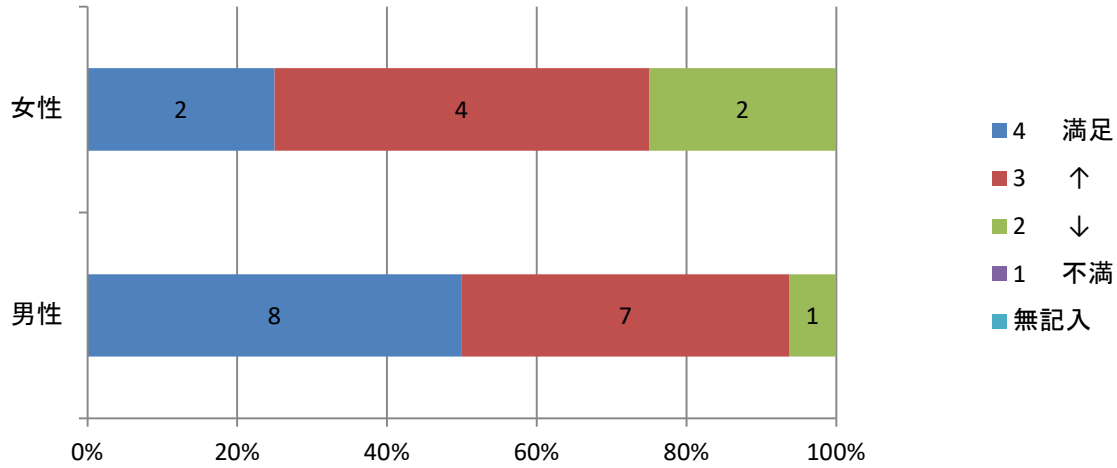
回答数

期待した以上に良かった	1	4%
期待通りだった	12	50%
期待以下だった	11	46%
無記入	0	0%
合計	24	100%



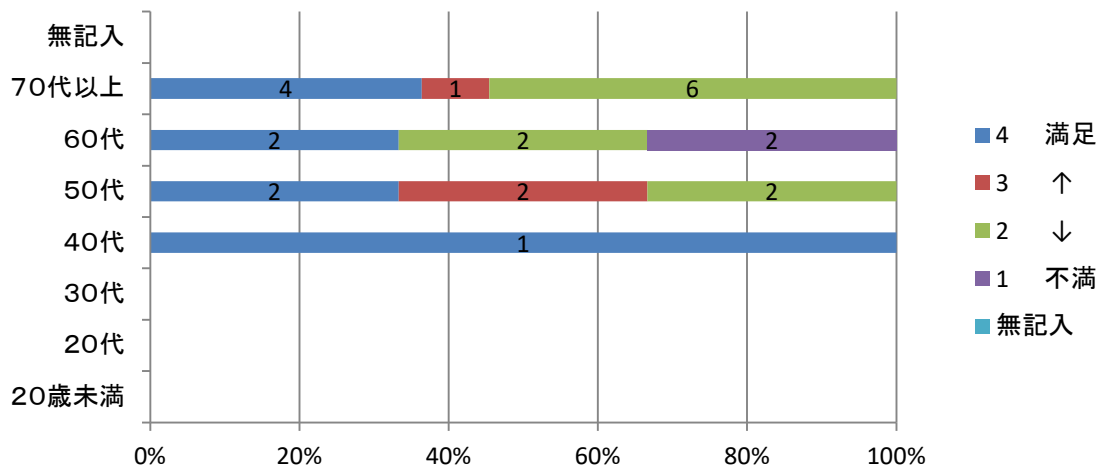
性別と清潔さ  
回答数

	男性	女性
4 満足	8	2
3 ↑	7	4
2 ↓	1	2
1 不満	0	0
無記入	0	0



年齢とバリアフリー  
回答数

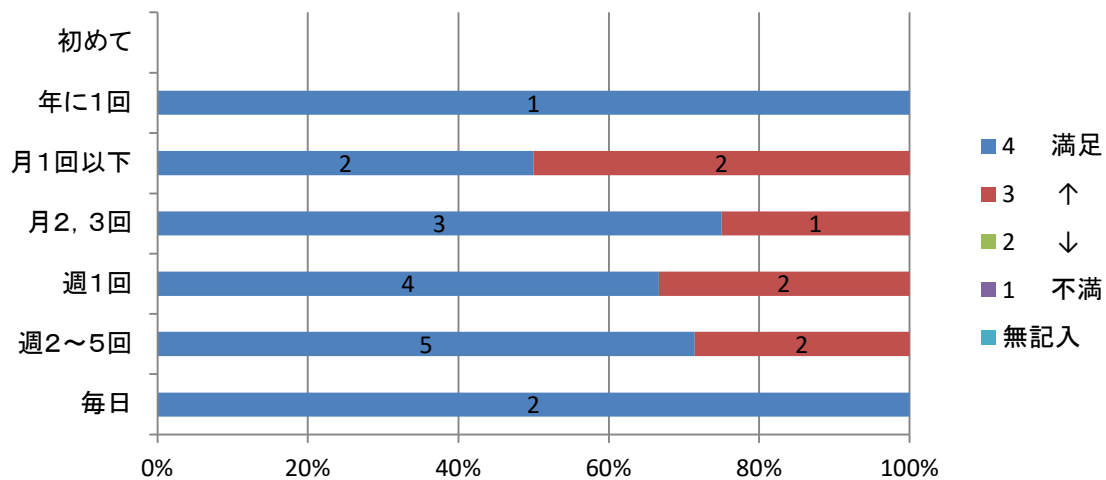
	20歳未満	20代	30代	40代	50代	60代	70代以上	無記入
4 満足	0	0	0	1	2	2	4	0
3 ↑	0	0	0	0	2	0	1	0
2 ↓	0	0	0	0	2	2	6	0
1 不満	0	0	0	0	0	2	0	0
無記入	0	0	0	0	0	0	0	0





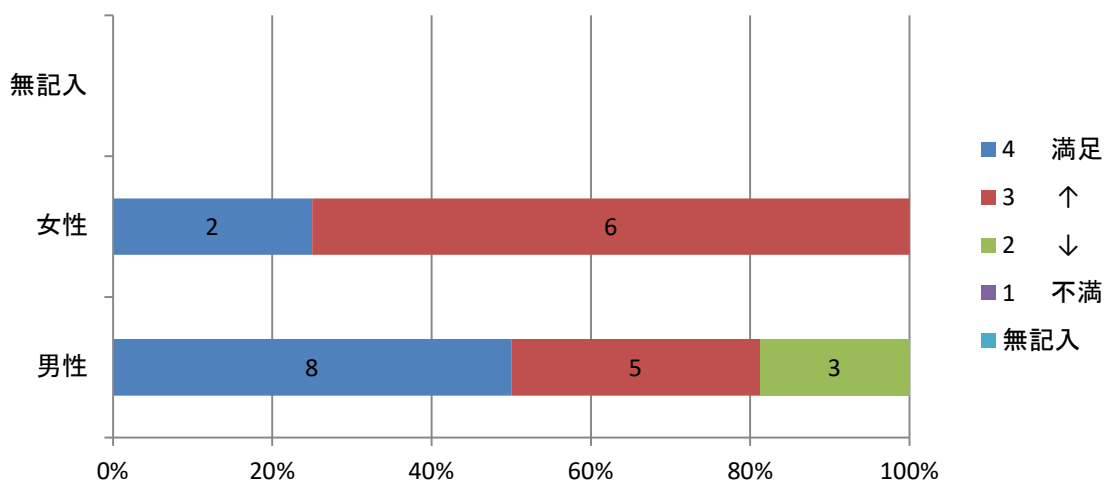
利用頻度と料金設定満足度  
回答数

	毎日	週2~5回	週1回	月2, 3回	月1回以下	年に1回	初めて
4 満足	2	5	4	3	2	1	0
3 ↑	0	2	2	1	2	0	0
2 ↓	0	0	0	0	0	0	0
1 不満	0	0	0	0	0	0	0
無記入	0	0	0	0	0	0	0



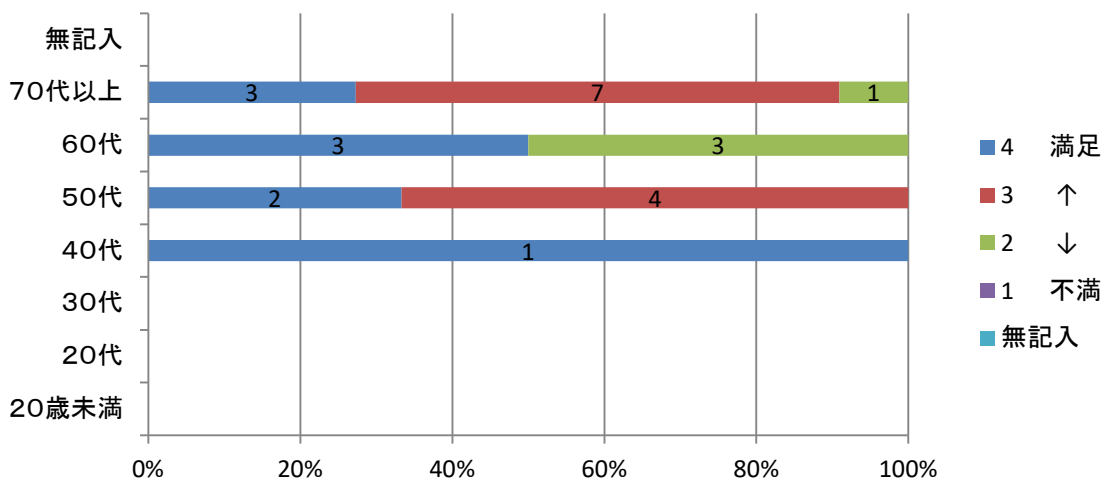
性別と安全性  
回答数

	男性	女性	無記入
4 満足	8	2	0
3 ↑	5	6	0
2 ↓	3	0	0
1 不満	0	0	0
無記入	0	0	0



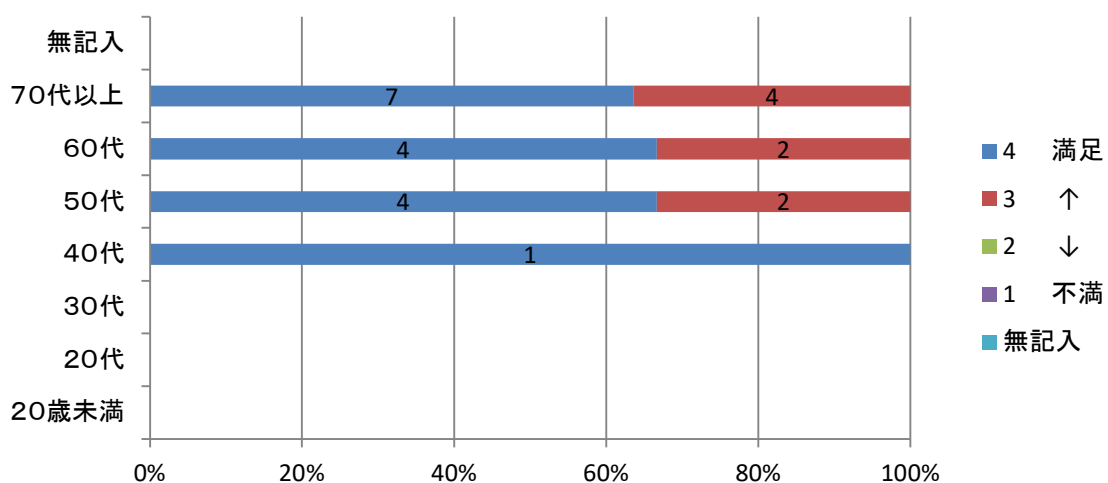
年齢と案内表示  
回答数

	20歳未満	20代	30代	40代	50代	60代	70代以上	無記入
4 満足	0	0	0	1	2	3	3	0
3 ↑	0	0	0	0	0	4	0	7
2 ↓	0	0	0	0	0	0	3	1
1 不満	0	0	0	0	0	0	0	0
無記入	0	0	0	0	0	0	0	0



年齢とスタッフの対応  
回答数

	20歳未満	20代	30代	40代	50代	60代	70代以上	無記入
4 満足	0	0	0	1	4	4	7	0
3 ↑	0	0	0	0	2	2	4	0
2 ↓	0	0	0	0	0	0	0	0
1 不満	0	0	0	0	0	0	0	0
無記入	0	0	0	0	0	0	0	0



年齢と利便性  
回答数

	20歳未満	20代	30代	40代	50代	60代	70代以上	無記入
4 満足	0	0	0	1	3	3	6	0
3 ↑	0	0	0	0	0	3	3	5
2 ↓	0	0	0	0	0	0	0	0
1 不満	0	0	0	0	0	0	0	0
無記入	0	0	0	0	0	0	0	0

