

箕面市立箕面駅前第一駐車場 利用者アンケート

実施期間	令和5年2月22日～令和5年4月30日
回収件数	19件

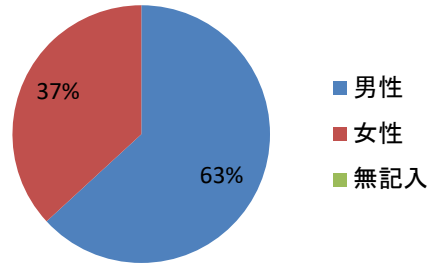
※構成比は小数点以下第一位を四捨五入している為、合計は必ずしも100%とはなりません。

設問1 あなた自身のことをお聞かせください。

(1)性別

回答数

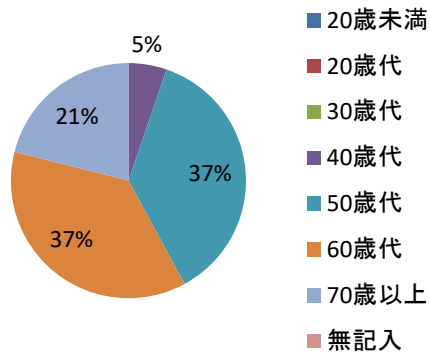
男性	12	63%
女性	7	37%
無記入	0	0%
合計	19	100%



(2)年齢

回答数

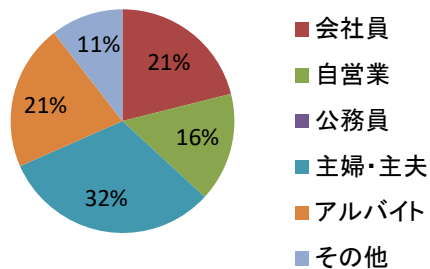
20歳未満	0	0%
20歳代	0	0%
30歳代	0	0%
40歳代	1	5%
50歳代	7	37%
60歳代	7	37%
70歳以上	4	21%
無記入	0	0%
合計	19	100%



(3)ご職業

回答数

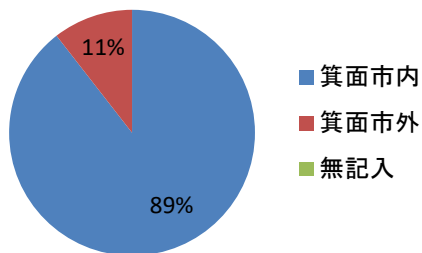
学生	0	0%
会社員	4	21%
自営業	3	16%
公務員	0	0%
主婦・主夫	6	32%
アルバイト	4	21%
その他	2	11%
合計	19	100%



(4)お住まい

回答数

箕面市内	17	89%
箕面市外	2	11%
無記入	0	0%
合計	19	100%



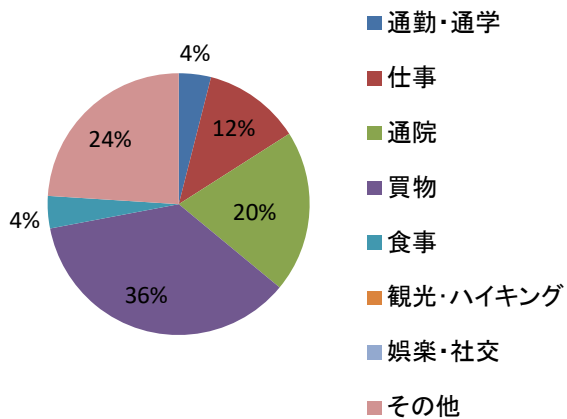
箕面市内からの利用者内訳

箕面	8丁目	1
西宿	1丁目	1
西宿	2丁目	1
桜	1丁目	1
牧落	1丁目	1
牧落	2丁目	3
坊島	2丁目	1
新稲	2丁目	1
半町	1丁目	2
桜井	無記入	1
稲	2丁目	1
瀬川	2丁目	1
西小路	3丁目	1
桜が丘	2丁目	1
合計		17

(5)本施設の利用目的

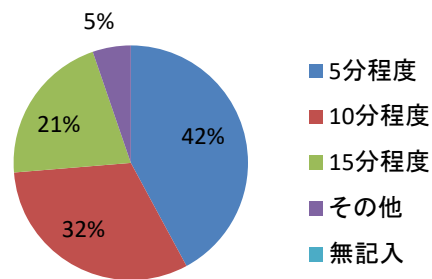
回答数(複数回答有り)

通勤・通学	1	4%
仕事	3	12%
通院	5	20%
買物	9	36%
食事	1	4%
観光・ハイキング	0	0%
娯楽・社交	0	0%
その他	6	24%
合計	25	100%



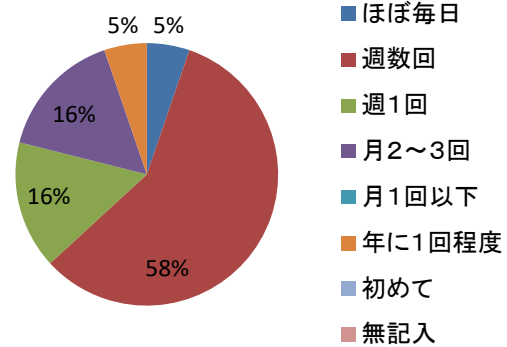
(6)本施設から目的地までの所要時間

回答数		
5分程度	8	42%
10分程度	6	32%
15分程度	4	21%
その他	1	5%
無記入	0	0%
合計	19	100%



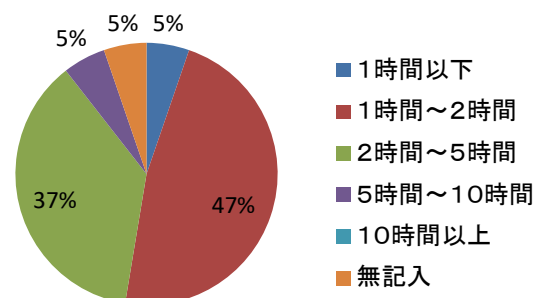
(7)本施設の利用頻度

回答数		
ほぼ毎日	1	5%
週数回	11	58%
週1回	3	16%
月2~3回	3	16%
月1回以下	0	0%
年に1回程度	1	5%
初めて	0	0%
無記入	0	0%
合計	19	100%



(8)本施設の利用時間

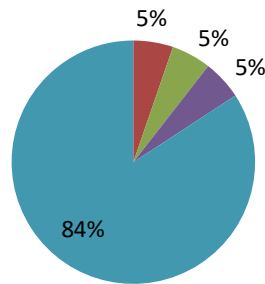
回答数		
1時間以下	1	5%
1時間~2時間	9	47%
2時間~5時間	7	37%
5時間~10時間	1	5%
10時間以上	0	0%
無記入	1	5%
合計	19	100%



設問2 当駐車場を知ったきっかけをお聞かせください。

回答数

通りすがり	0	0%
知人等からの紹介	1	5%
インターネット	1	5%
広報紙(もみじだより)	1	5%
以前から知っていた	16	84%
その他	0	0%
無記入	0	0%
合計	19	100%



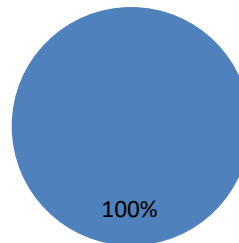
- 通りすがり
- 知人等からの紹介
- インターネット
- 広報紙(もみじだより)
- 以前から知っていた
- その他
- 無記入

設問3 本施設の設備について、それぞれ満足度を記入してください。

(1) 施設の清潔さ

回答数

4 満足	19	100%
3 ↑	0	0%
2 ↓	0	0%
1 不満	0	0%
無記入	0	0%
合計	19	100%

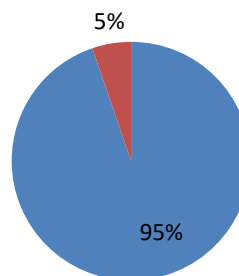


- 4 満足
- 3 ↑
- 2 ↓
- 1 不満
- 無記入

(2) 施設の安全性

回答数

4 満足	18	95%
3 ↑	1	5%
2 ↓	0	0%
1 不満	0	0%
無記入	0	0%
合計	19	100%

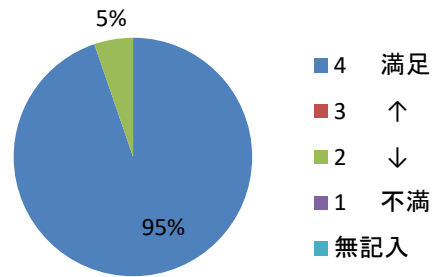


- 4 満足
- 3 ↑
- 2 ↓
- 1 不満
- 無記入

(3)施設の利便性

回答数

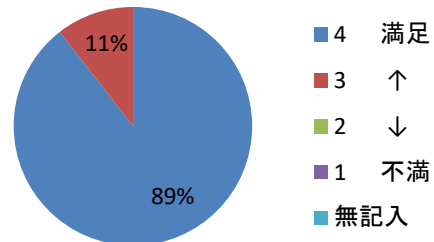
4 満足	18	95%
3 ↑	0	0%
2 ↓	1	5%
1 不満	0	0%
無記入	0	0%
合計	19	100%



(4)施設の案内表示の分かりやすさ

回答数

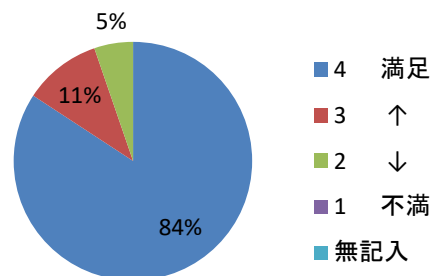
4 満足	17	89%
3 ↑	2	11%
2 ↓	0	0%
1 不満	0	0%
無記入	0	0%
合計	19	100%



(5)施設のバリアフリー対応

回答数

4 満足	16	84%
3 ↑	2	11%
2 ↓	1	5%
1 不満	0	0%
無記入	0	0%
合計	19	100%

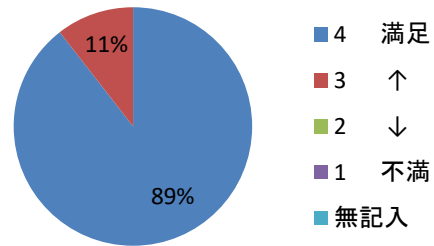


設問4 本施設の運営について、それぞれの満足度を記入してください。

(1) スタッフの対応

回答数

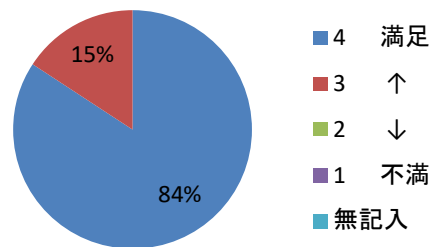
4 満足	17	89%
3 ↑	2	11%
2 ↓	0	0%
1 不満	0	0%
無記入	0	0%
合計	19	100%



(2) 料金設定

回答数

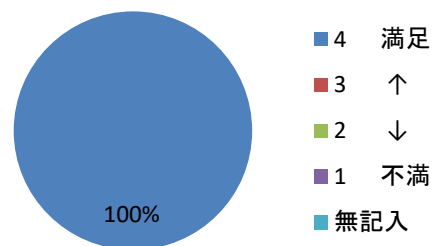
4 満足	16	84%
3 ↑	3	15%
2 ↓	0	0%
1 不満	0	0%
無記入	0	0%
合計	19	100%



(3) 営業時間

回答数

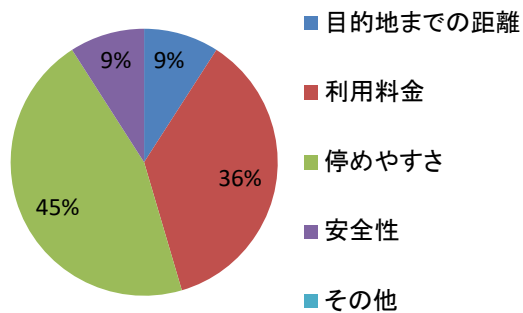
4 満足	19	100%
3 ↑	0	0%
2 ↓	0	0%
1 不満	0	0%
無記入	0	0%
合計	19	100%



設問5 あなたの駐車場を選ぶ基準をお聞かせください。

回答数(複数回答有り)

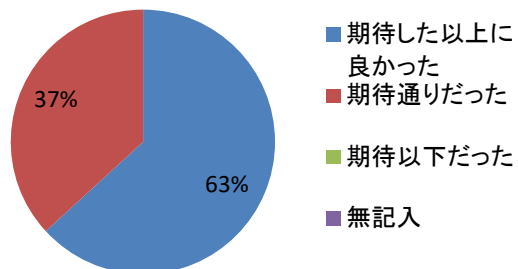
目的地までの距離	3	9%
利用料金	12	36%
停めやすさ	15	45%
安全性	3	9%
その他	0	0%
合計	33	100%



設問6 あなたが持っている当駐車場への総合的な印象について、一つだけ回答して下さい。

回答数

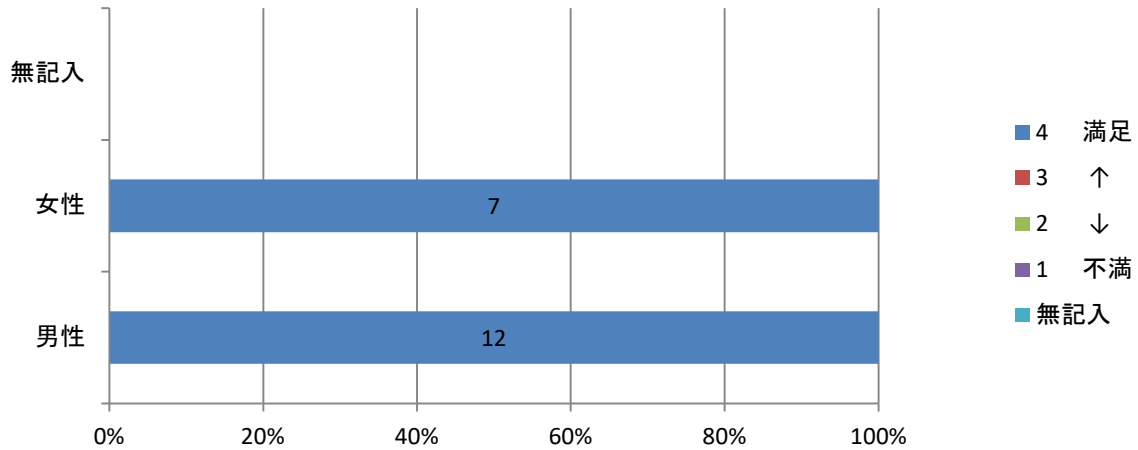
期待した以上に良かった	12	63%
期待通りだった	7	37%
期待以下だった	0	0%
無記入	0	0%
合計	19	100%



性別と清潔さ

回答数 19人

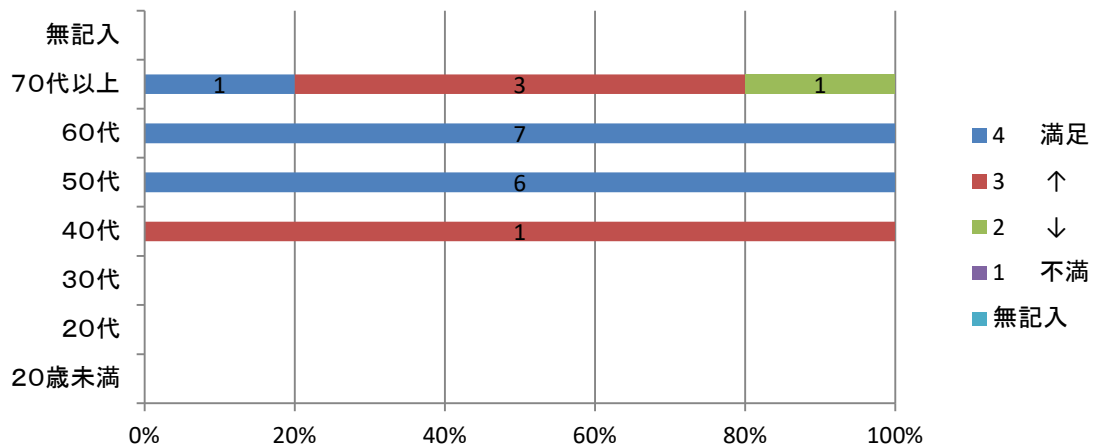
	男性	女性	無記入
4 満足	12	7	0
3 ↑			0
2 ↓	0	0	0
1 不満	0	0	0
無記入	0	0	0



年齢とバリアフリー

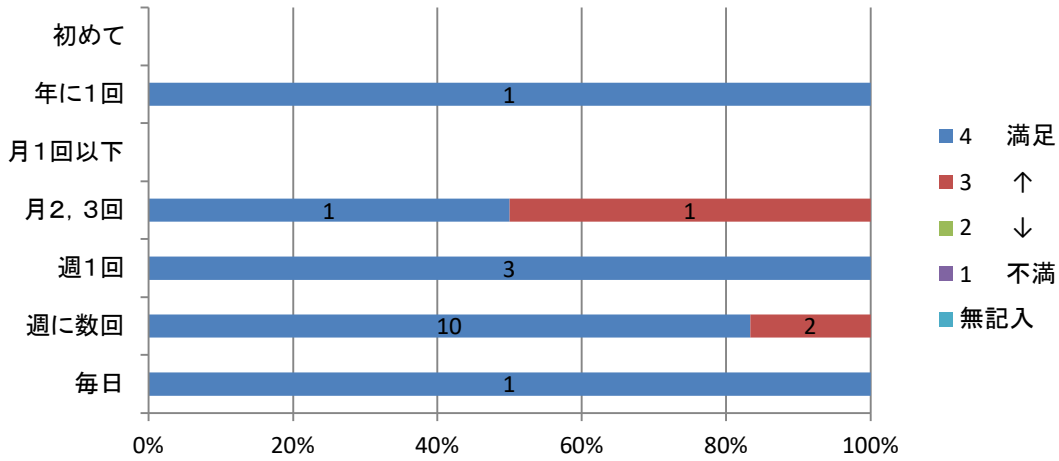
回答数

	20歳未満	20代	30代	40代	50代	60代	70代以上	無記入
4 満足	0	0	0	0	6	7	1	0
3 ↑	0	0	0	1	0	0	3	0
2 ↓	0	0	0	0	0	0	1	0
1 不満	0	0	0	0	0	0	0	0
無記入	0	0	0	0	0	0	0	0



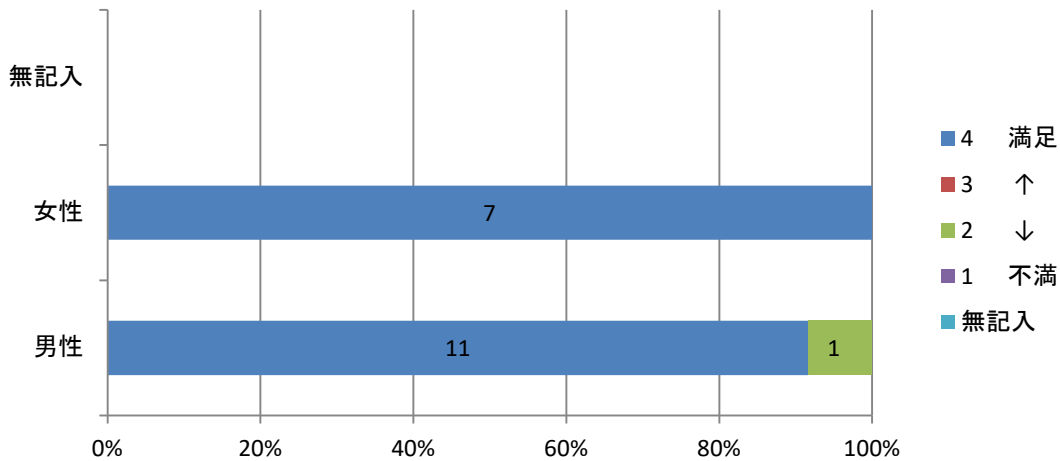
利用頻度と料金設定満足度
回答数

	毎日	週に数回	週1回	月2, 3回	月1回以下	年に1回	初めて
4 満足	1	10	3	1	0	1	0
3 ↑	0	2	0	1	0	0	0
2 ↓	0	0	0	0	0	0	0
1 不満	0	0	0	0	0	0	0
無記入	0	0	0	0	0	0	0



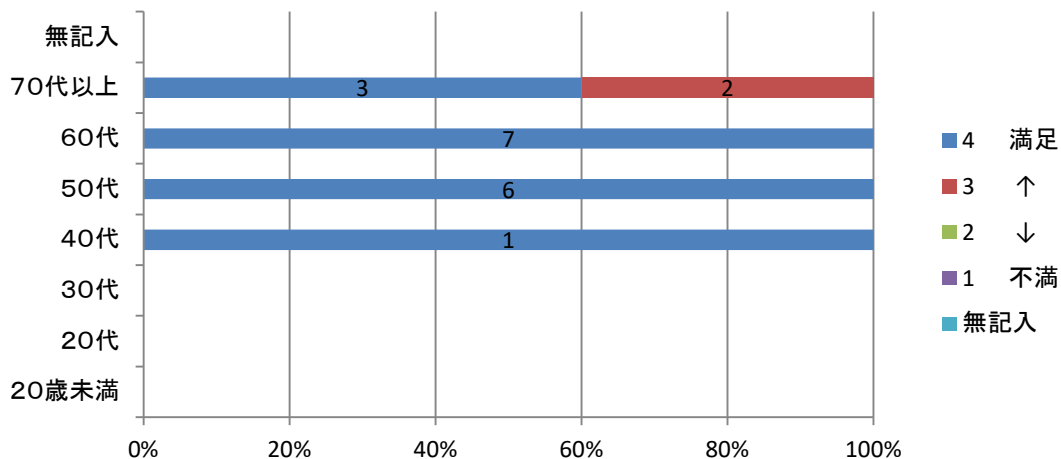
性別と安全性
回答数

	男性	女性	無記入
4 満足	11	7	0
3 ↑	0	0	0
2 ↓	1	0	0
1 不満	0	0	0
無記入	0	0	0



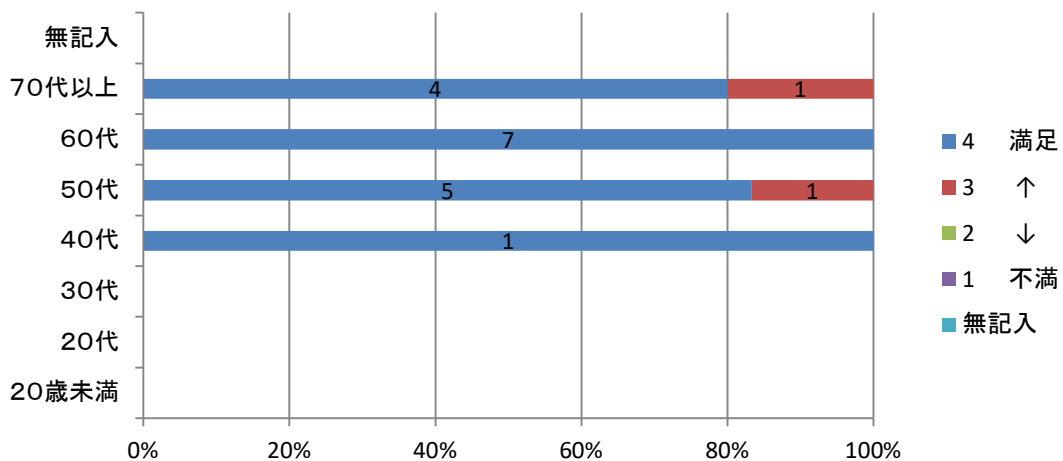
年齢と案内表示
回答数

	20歳未満	20代	30代	40代	50代	60代	70代以上	無記入
4 満足	0	0	0	1	6	7	3	0
3 ↑	0	0	0	0	0	0	2	0
2 ↓	0	0	0	0	0	0	0	0
1 不満	0	0	0	0	0	0	0	0
無記入	0	0	0	0	0	0	0	0



年齢とスタッフの対応
回答数

	20歳未満	20代	30代	40代	50代	60代	70代以上	無記入
4 満足	0	0	0	1	5	7	4	0
3 ↑	0	0	0	0	1	0	1	0
2 ↓	0	0	0	0	0	0	0	0
1 不満	0	0	0	0	0	0	0	0
無記入	0	0	0	0	0	0	0	0



年齢と利便性
回答数

	20歳未満	20代	30代	40代	50代	60代	70代以上	無記入
4 満足	0	0	0	1	6	7	4	0
3 ↑	0	0	0	0	0	0	1	0
2 ↓	0	0	0	0	0	0	0	0
1 不満	0	0	0	0	0	0	0	0
無記入	0	0	0	0	0	0	0	0

