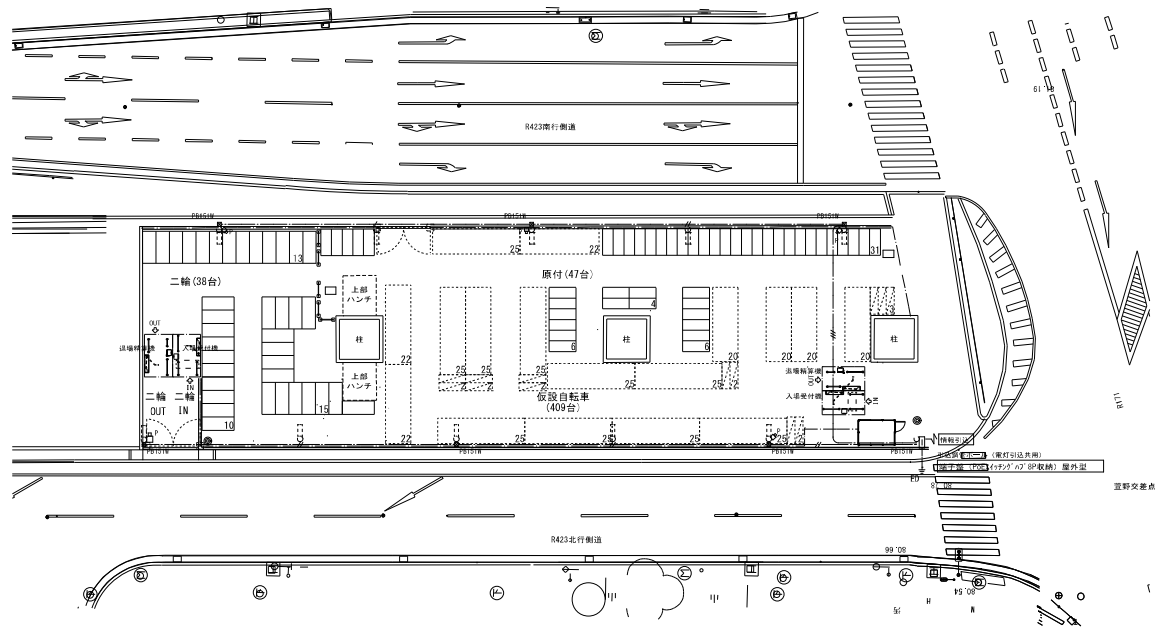


令和6年度末配図面 S=1/200



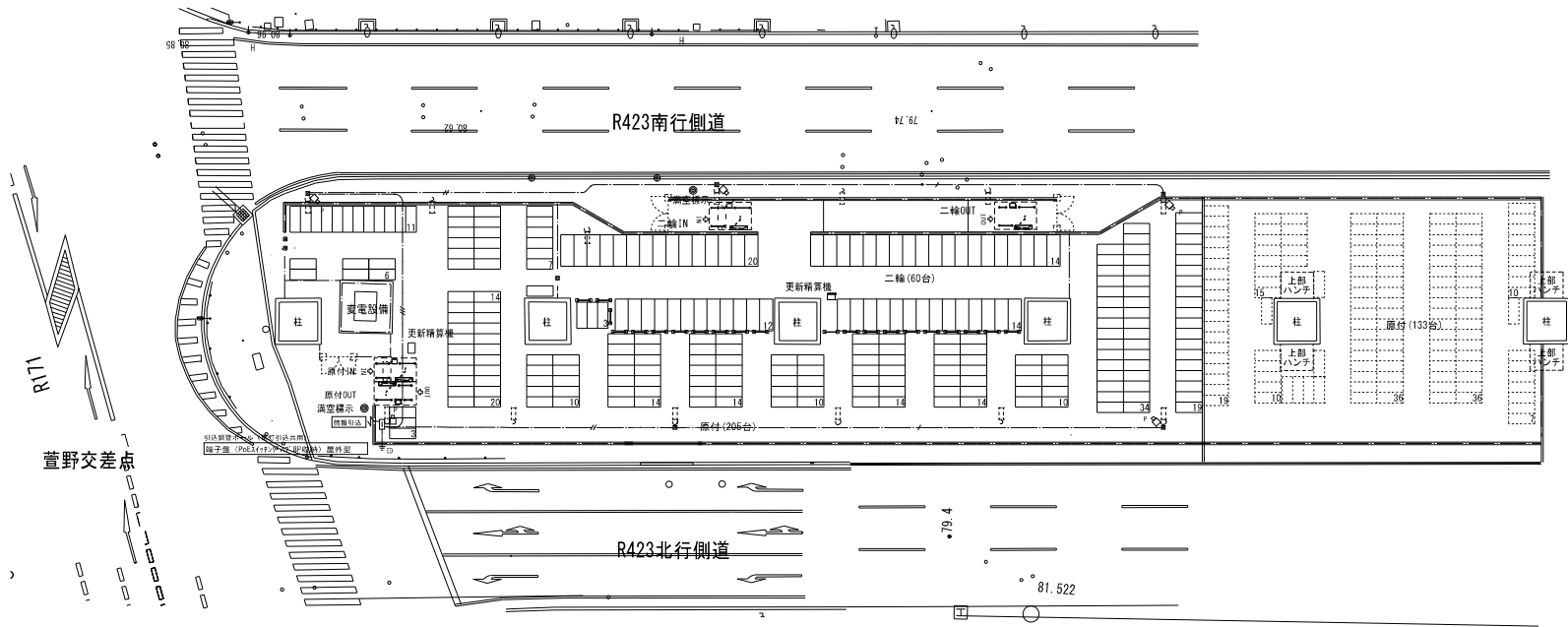
(注記)

- 配線工事配線距離は下記による。
 ---(F)--- EP-01P (GA/E)→EP (FEP30)
 ---(F)--- EP-01P (GA/E)→EP×2 (FEP30)
 ---(F)--- EP-01P (GA/E)→EP×3 (FEP40)
- プルボックスの仕様は下記による。
 □ R421H SS15×15×100P-LS
 □ R421H SS20×20×100P-LS
 □ R421H SS30×30×200P-LS

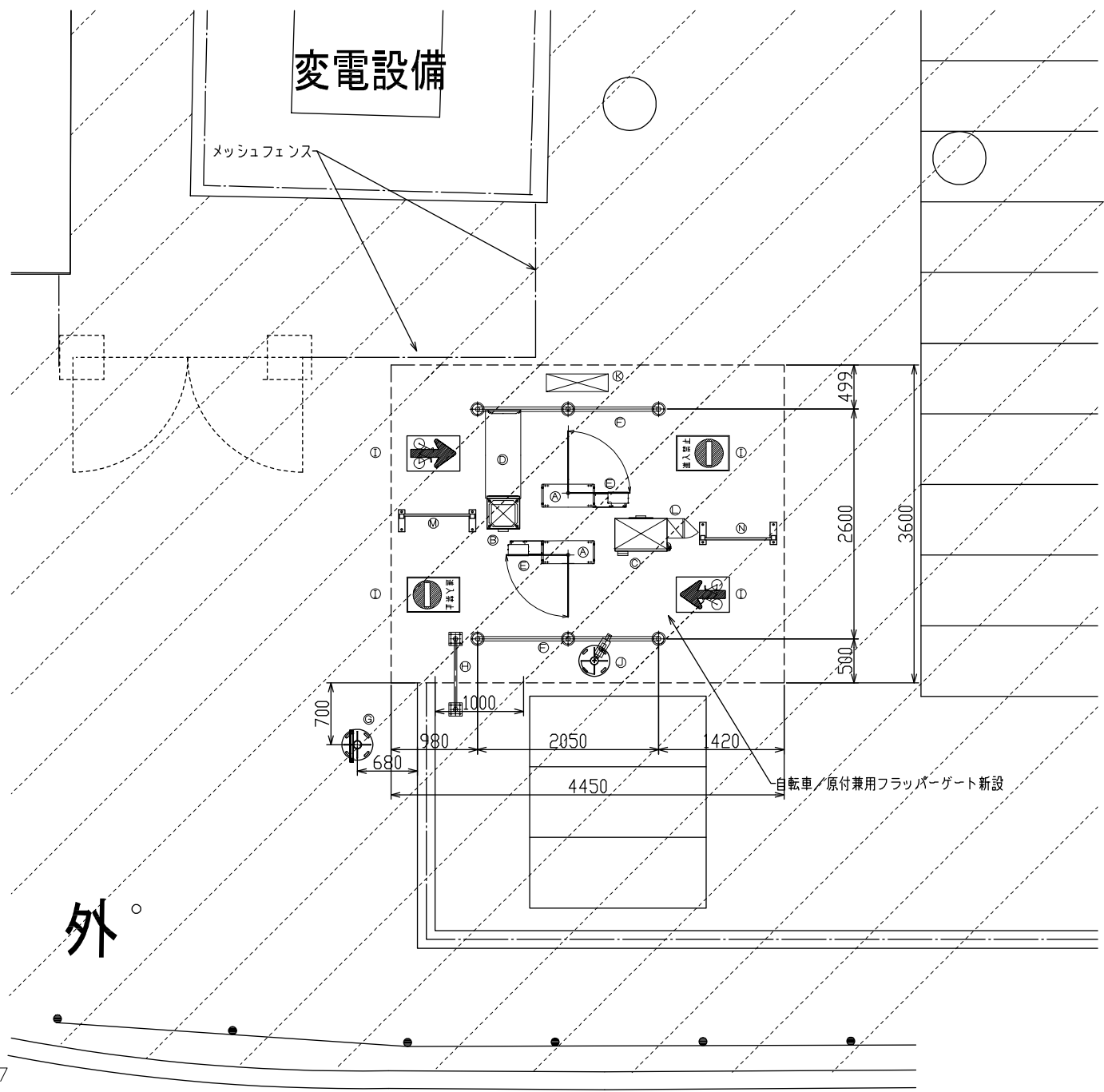
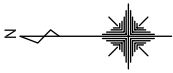
□ R421p ハウジング一体型IPネットワークカメラ (ボール取付)

フレームサイズ	1920x1080~320x240, コロドール表示設定可
最低照度	カラー: 0.05 lx, 白黒: 0.00 lx (紫外線: ED 006)
画像圧縮方式	H.265/H.264/JPEG
レンズ	焦点距離: f=3.3 mm~9.7 mm
フレームレート	最高30 fps
機能	ディナイト、プライバシーマスク、microSDカード記録、赤外線照灯 (25 m)、電動ズーム、電動フォーカス (設置時)、ヒーター付蓋
検知機能	動き検知機能、持ち寄り検知、ラインクロス検出
防塵防水性能	IP66準拠 (JIS C 0920)
電源	DC12 V、PoE (IEEE802.3at準拠)

令和5年度末配线图 S-1:200



業 務 種 別	工 務 科	設 計 年 月 日	設 計 事 務
	運 送 423 号 高 架 下 駐 輪 場 増 設 工 事	令 和 5 年 3 月 日	E-07
図 面 名 称	駐 輪 場 分 割 図 高 架 下 付 画 面 (2)	製 図 番 号	
縮 尺	1/200 (A1)		



機材表

記号	品名	数量
㊸	フラッパーゲート (ゲートバー: R700型) (本体: 260×600×H359)	2
㊹	入口発券機 (BeA1型) (L字看板: 機器天頂) (架台: 345×370×H340)	1
㊺	出口精算機 (BeA1型) (L字看板: 機器天頂) (架台: 345×590×H340)	1
㊻	二輪車識別器 (L=1,000)	1
㊼	通行確認センサー	2
㊽	自転車ガイド (SUS50φ・H=1,000・L=2,050・アンカー止め)	2
㊾	満空灯 (片面・1灯式) (支柱: t90φ・H=3,500・アンカー止め)	2
㊿	メッシュフェンス (S×50φ・H=1,500・アンカー止め)	2
①	路面標示ステッカー (400×600・アルミ箔) (進入: 2ヶ所・進入禁止: 2ヶ所)	1
②	監視カメラ (支柱: t90φ・H=3,500・アンカー止め)	(1)
③	サテライトBOX	(1)
④	オートフォンBOX	(1)
⑤	入口利用案内看板 (S×50φ・H=2,000・アンカー止め)	(1)
⑥	出口利用案内看板 (S×50φ・H=2,000・アンカー止め)	(1)

※注

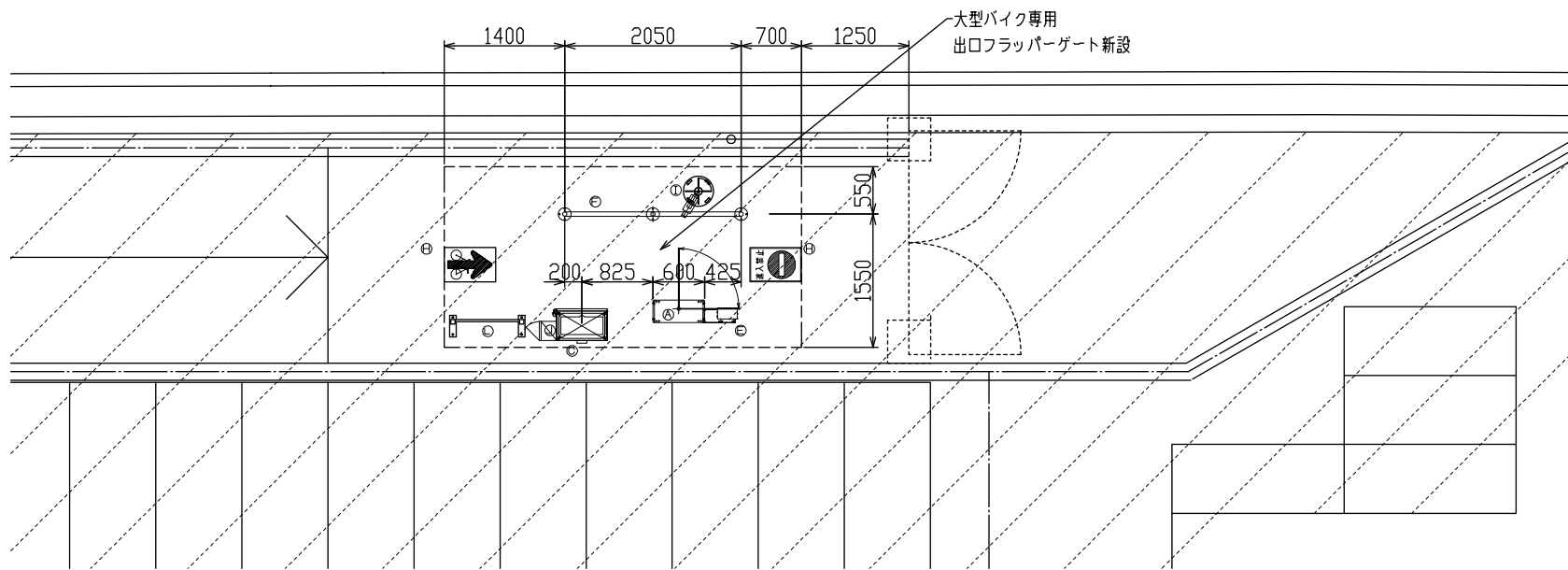
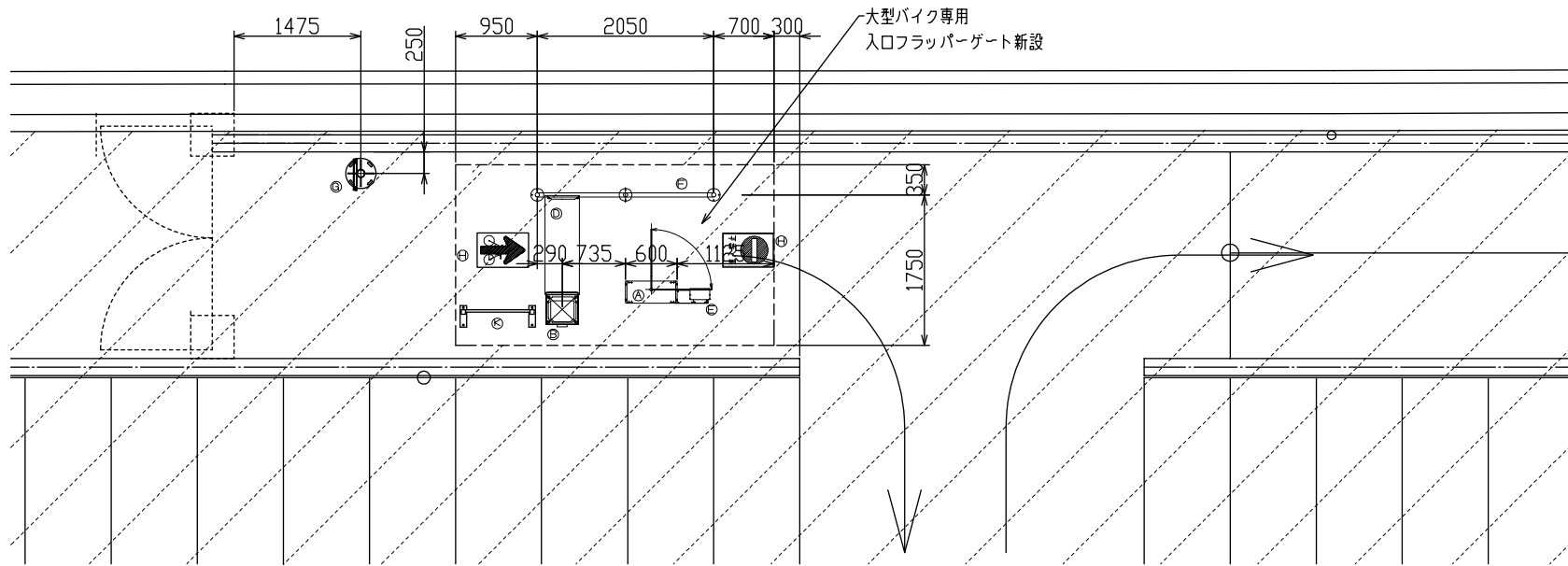
1. 警備関係の () 内数量については「契約別途工事」とする。
2. サテライトBOX及びオートフォンの仕様については、採用メーカーの仕様による。

改定A23-10-07

1. 自立看板追加
2. 満空灯台数変更

改定B

1. 23-10-11左側通行に変更

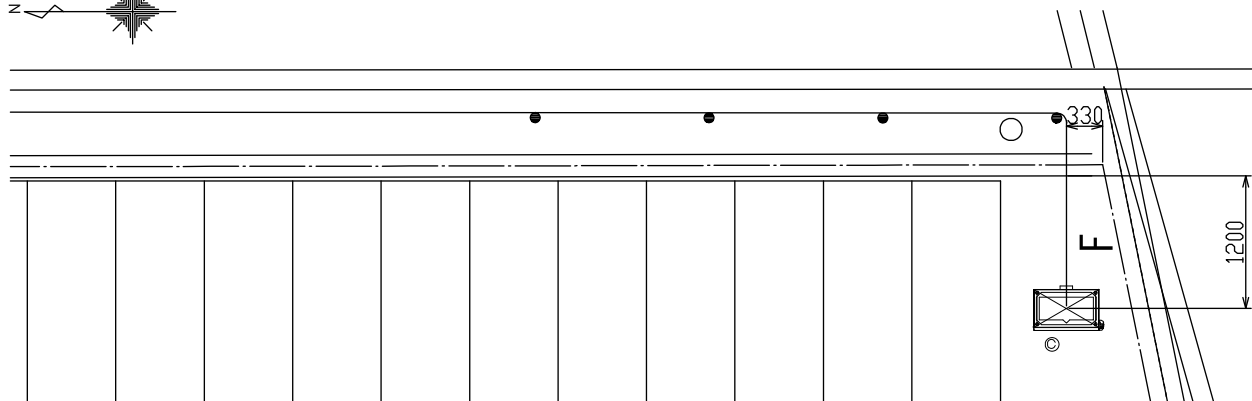
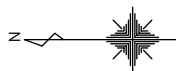


機材表

記号	品名	数量
㊦	フラッパーゲート (ゲート幅: R700幅) (本体: 260×600×H359)	2
㊧	入口発券機 (BeA型) (L字発券: 横断天幕) (幅: 345×370×H340)	1
㊨	出口精算機 (BeA型) (L字発券: 横断天幕) (幅: 345×370×H340)	1
㊩	二輪車識別器 (L=1,150)	1
㊪	通行確認センサー	2
㊫	自転車ガイド (SUSSOφ・H=1,000・L=2,050・フッカー止め)	2
㊬	満空灯 (設置・1灯式) (支柱φ190φ・H=3,500・フッカー止め)	1
㊭	路面標示ステッカー (幅: 1125幅・進入禁止: 1ヶ所)	2
㊮	監視カメラ (支柱φ190φ・H=3,500・フッカー止め)	(1)
㊯	オートフォンBOX	(1)
㊰	入口利用案内看板 (Sφ50角・H=2,000・フッカー止め)	1
㊱	出口利用案内看板 (Sφ50角・H=2,000・フッカー止め)	1

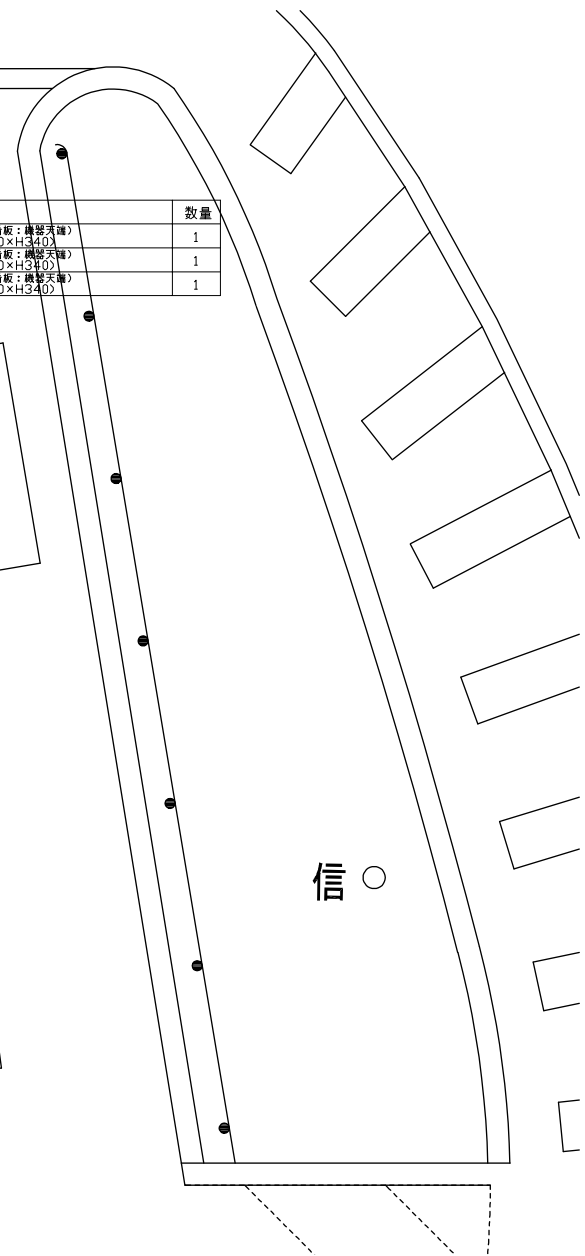
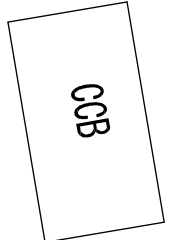
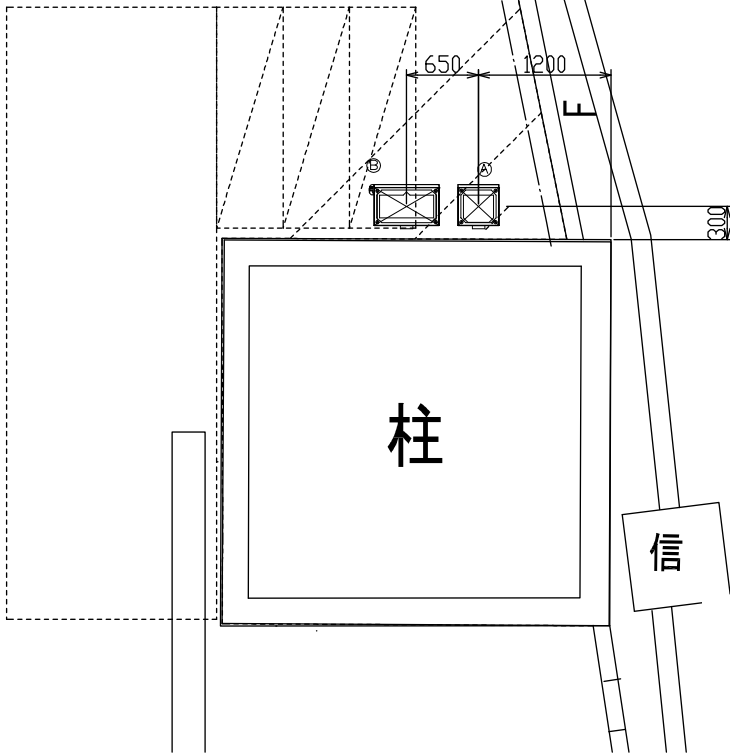
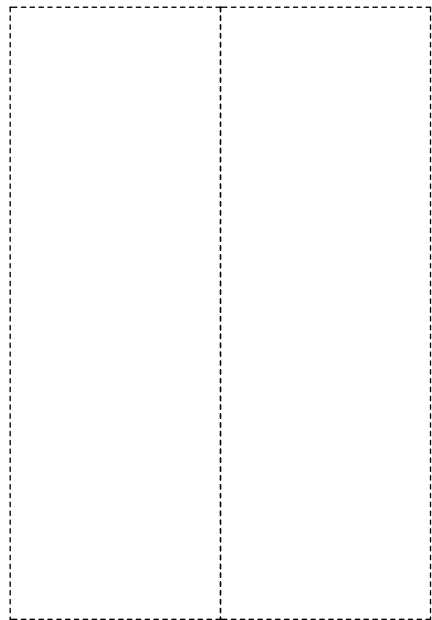
※注

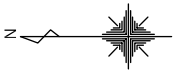
1. 警備関係の()内数量については「契約時別途工事」とする。
2. サイライトBOX及びオートフォンの仕様については、採用メーカーの仕様による。



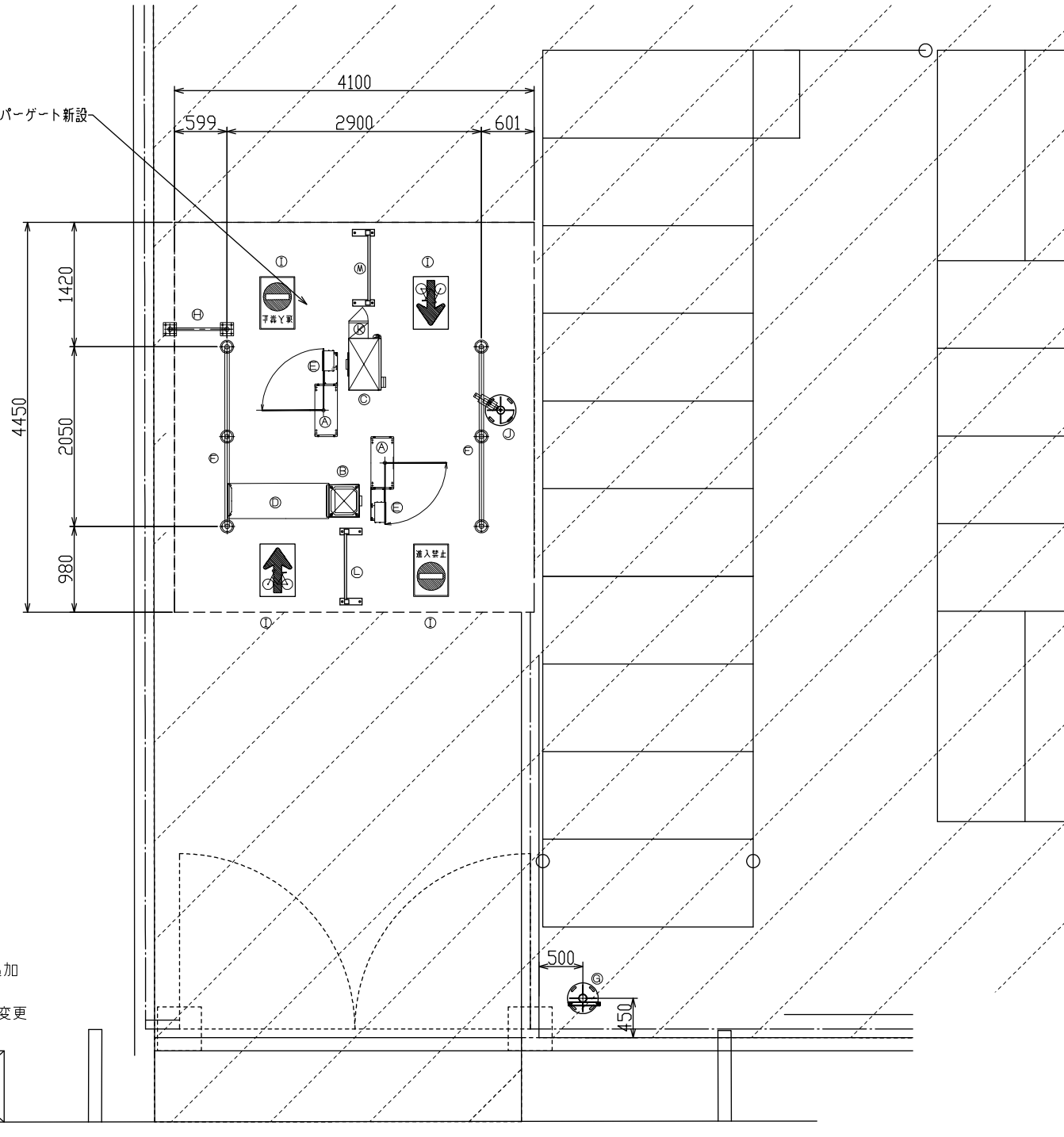
機材表

記号	品名	数量
㊦	定期受付機 (BeA1型) (L字看板: 機架天端) (架台: 345×370×H340)	1
㊧	定期更新機 (BeA1型) (L字看板: 機架天端) (架台: 345×590×H340)	1
㊨	事前精算機 (BeA1型) (L字看板: 機架天端) (架台: 345×590×H340)	1





大型バイク専用フラッパーゲート新設



機材表

記号	品名	数量
㊸	フラッパーゲート (ゲートバー: R700型) (本体: 260×600×H359)	2
㊹	入口発券機 (BeAT型) (L字看板: 機器天端) (架台: 345×370×H340)	1
㊺	出口精算機 (BeAT型) (L字看板: 機器天端) (架台: 345×590×H340)	1
㊻	二輪車識別器 (L=1,150)	1
㊼	通行確認センサー	2
㊽	自転車ガイド (SUS50φ・H=1,000・L=2,050・アンカー止め)	2
㊾	満空灯 (片面・1灯式) (支柱st90φ・H=3,500・アンカー止め)	1
㊿	メッシュフェンス (S+50φ・H=1,500・アンカー止め)	1
①	路面標示ステッカー (400×600・アルミ箔) (進入: 2ヶ所・進入禁止: 2ヶ所)	1
②	監視カメラ (支柱st90φ・H=3,500・アンカー止め)	(1)
③	オートフォンBOX	(1)
④	入口利用案内看板 (S+50角・H=2,000・アンカー止め)	1
⑤	出口利用案内看板 (S+50角・H=2,000・アンカー止め)	1

※注

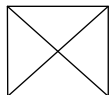
- 警備関係の () 内数量については「契約時別途工事」とする。
- サテライトBOX及びオートフォンの仕様については、採用メーカーの仕様による。

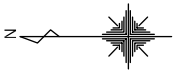
改定A

- 23-10-07自立看板追加

改定B

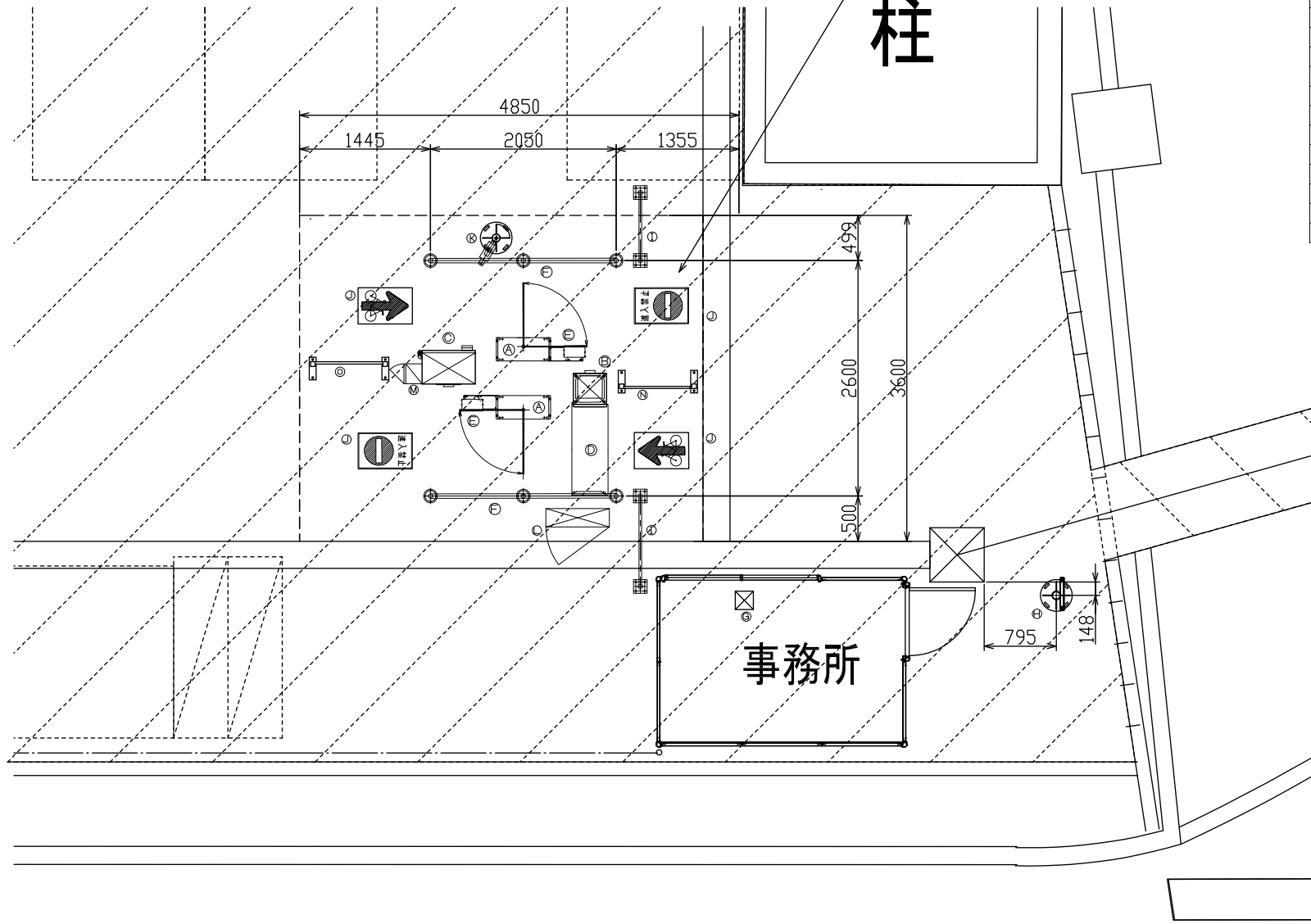
- 23-10-11左側通行に変更





自転車/原付兼用フラッパーゲート新設

柱



機材表

記号	品名	数量
㊸	フッパゲート (ゲートバー: R700用) (本体: 260×600×H359)	2
㊹	入口発券機 (BeAT型) (L字看板: 横型天障) (型寸: 345×370×H340)	1
㊺	出口精算機 (BeAT型) (L字看板: 横型天障) (型寸: 345×590×H340)	1
㊻	二輪車識別器 (L=1,000)	1
㊼	通行確認センサー	2
㊽	自転車ガイド (SUS50φ・H=1,000・L=2,050・アンカー止め)	2
㊾	管理パソコン	1
㊿	満空灯 (片面・1灯式) (支柱φ90φ・H=3,500・アンカー止め)	2
①	メッシュフェンス (St50φ・H=1,500)	
②	路面標示ステッカー (400×600・アルミ箔) (進入: 2ヶ所・進入禁止: 2ヶ所)	1
③	監視カメラ (支柱φ90φ・H=3,500・アンカー止め)	(1)
④	サテライトBOX	(1)
⑤	オートフォンBOX	(1)
⑥	入口利用案内看板 (St50角・H=2,000・アンカー止め)	1
⑦	出口利用案内看板 (St50角・H=2,000・アンカー止め)	1

※注

1. 警備関係の () 内数量については「契約時別途工事」とする。
2. サテライトBOX及びオートフォンの仕様については、採用メーカーの仕様による。
3. メッシュフェンスの基礎は現場にて決定の事。

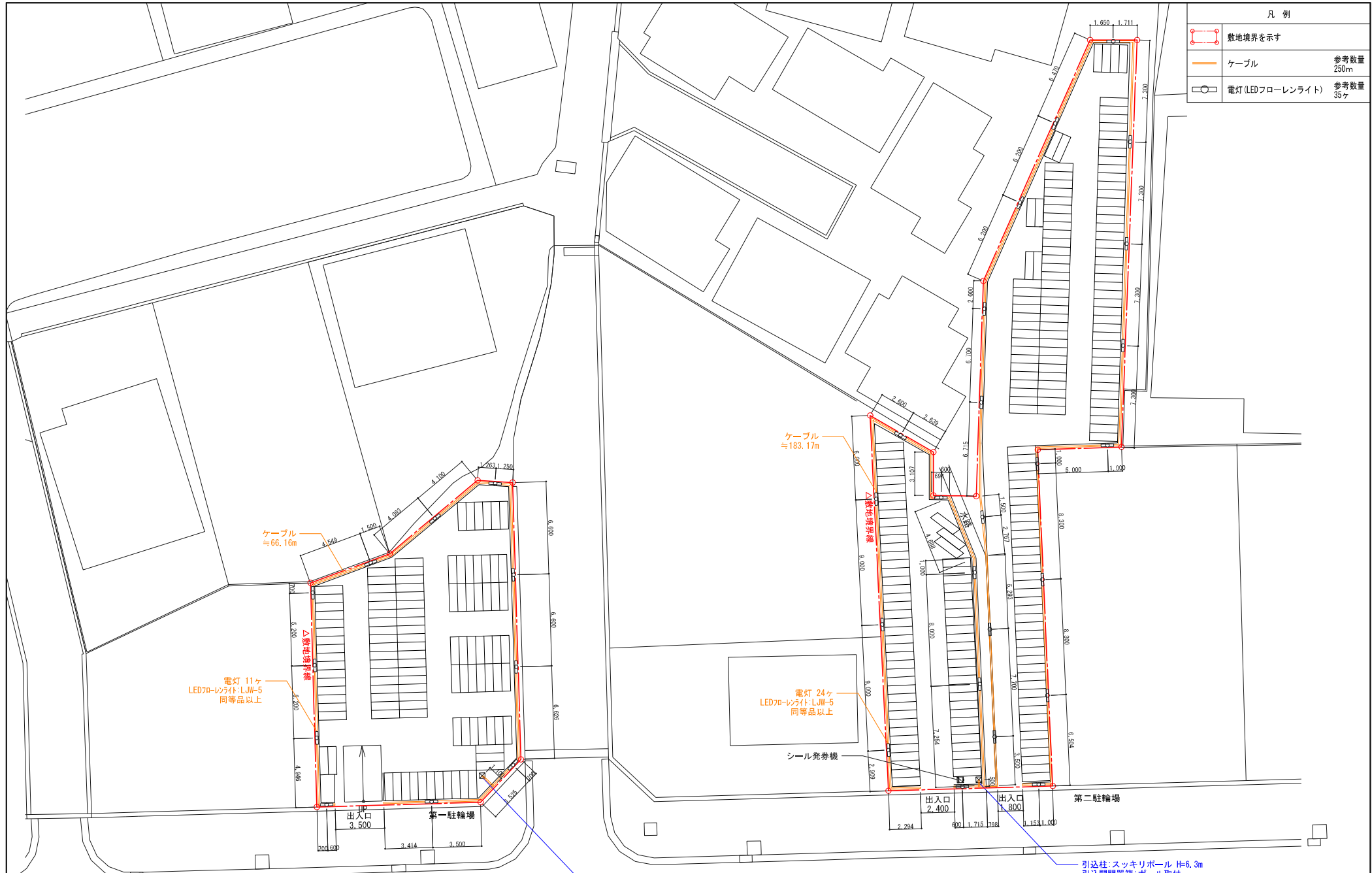
改定A23-10-07

1. 自立看板追加
2. 満空灯台数変更
3. 認証機、更新機、受付機の配置変更

改定B

1. 23-10-11左側通行に変更

凡 例	
	敷地境界を示す
	ケーブル 参考数量 230m
	電灯(LEDフローレンライト) 参考数量 35ヶ



電灯 11ヶ
LED70-リンライト LJM-5
同等品以上

ケーブル
≒ 66.16m

ケーブル
≒ 183.17m

電灯 24ヶ
LED70-リンライト LJM-5
同等品以上

シール発券機

引込柱: スッキリポール H=6.3m
引込開閉器箱: ボール取付
低圧引込(電力会社施工): 1φ2W 105V 60Hz WHM電力会社施工
接地工事: 設置工事D(E L B)種

引込柱: スッキリポール H=6.3m
引込開閉器箱: ボール取付
低圧引込(電力会社施工): 1φ2W 105V 60Hz WHM電力会社施工
接地工事: 設置工事D(E L B)種

<配線>
・特記なき限り配線は下記
EM-CE3.5sq-2CE1.6 (FEP30) 露出部(G22)
※引込部: EM-CE1.4sq-2C (G36)
・配管敷設方法(地上・地下)は現地調整のこと。

業 務 種 別	工 事 名 称	設 計 年 月 日	図 面 番 号
電 灯 設 備 改 修 工 事	国道423号高架下駐輪場他整備	令和 5年 3月 日	E-09
図 面 名 称	電 灯 設 備 改 修 中 間 図	設 計 番 号	
紙 種	A3 (43)		

