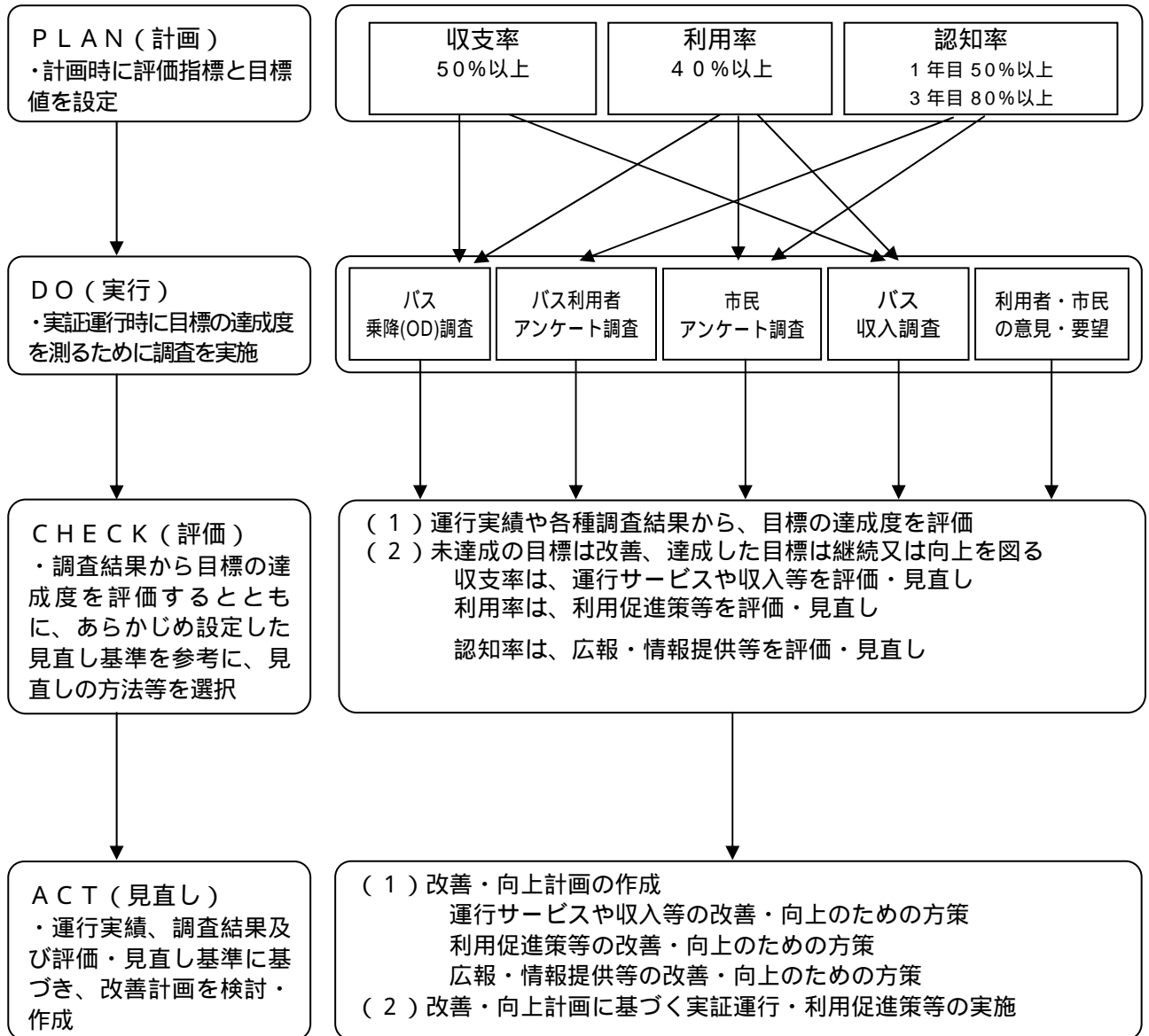


議題（3）運行計画の評価・見直しの進め方について

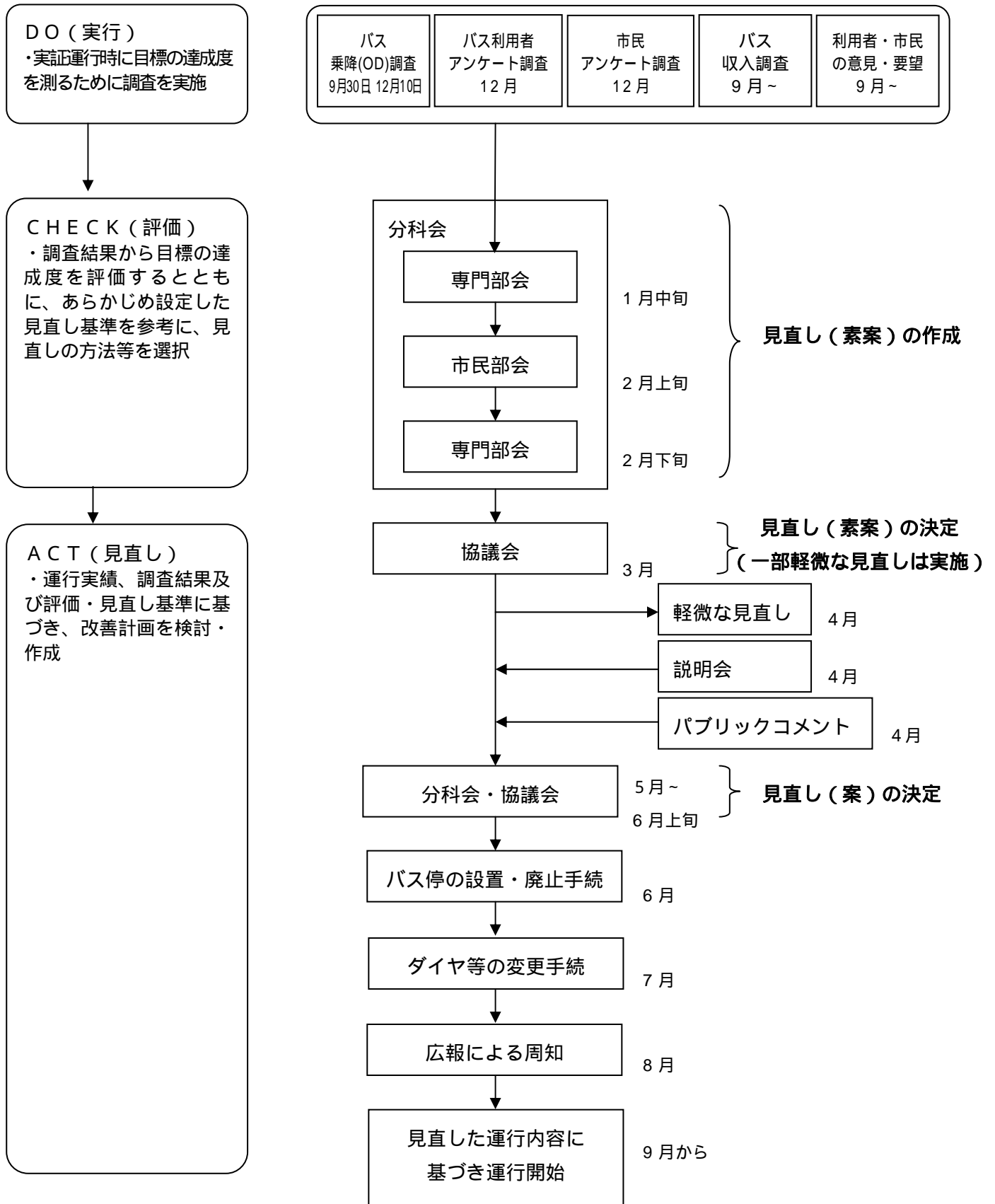
1. 評価・見直しの流れ

評価・見直しの基本的な流れは、連携計画で定めた次のとおりである。



2. スケジュール（案）

評価・見直しのスケジュール（案）を示す。



3 . 各種調査の実施（案）

（ 1 ）バス利用者アンケート調査

概要

- ・ 目的：平日・休日各 1 日のオレンジゆずるバスの利用者全員に対して、ルートの満足度や見直しニーズの把握を調査する。
- ・ 期間：12 月上旬の平日・日曜日各 1 日
- ・ 対象：オレンジゆずるバスの利用者
- ・ 方法：アンケート調査票を車内で手渡し配布、郵送回収

バス利用者アンケート調査内容（案）

- ・ 項目：当日の利用目的、目的地、精算方法、乗継割引、運行情報、満足度、良い点、悪い点、運行内容の見直し

（ 2 ）市民アンケート調査

概要

- ・ 目的：オレンジゆずるバスの利用者、非利用者を問わず、市民全体に対して認知率・利用率などを調査する。
- ・ 期間：12 月上旬～12 月中旬
- ・ 対象：小学 1 年生以上の全箕面市民を対象に、無作為抽出した 2000 人
- ・ 方法：アンケート調査票を郵送配布、郵送回収

市民アンケート調査内容（案）

- ・ 項目：認知率、利用率、利用目的、良い点、悪い点、普段の移動方法、運行内容の見直し、必要性、満足度