

利用者数について

1. 平日の停留所別 1日あたりの利用者数

NO.	名称	平成26年度	平成27年度
1	箕面駅	214.6	220.4
2	箕面警察前	93.9	96.4
3	箕面市役所前	77.1	78.1
4	中小学校前	31.2	35.3
5	芝西	21.8	20.9
6	市立病院	236.5	245.1
7	稲ふれあいセンター	104.9	106.3
8	新船場北橋	34.5	35.4
9	かやの中央	93.6	100.9
10	萱野小学校前	2.4	2.2
11	今宮	2.1	2.5
12	青松園前	7.9	9.3
13	石丸	2.2	3.6
14	白島北	3.9	4.1
15	萱野北小学校前	4.2	3.5
16	ルミナス箕面の森	9.7	10.5
17	ルミナス四番街	13.7	15.0
18	山手公園前	23.1	25.4
19	如意谷一丁目	2.7	3.4
20	第二中学校口	3.8	4.2
21	北小学校口	3.0	3.0
22	豊島高校前	5.2	5.3
23	船場東三丁目	5.1	5.9
24	外院	10.6	10.8
25	粟生団地	36.8	38.3
26	粟生間谷西七丁目	3.0	2.2
27	東山南公園前	3.6	4.3
28	東山北公園前	5.4	5.2
29	粟生間谷東五丁目	2.0	2.1
30	間谷西公園前	4.3	4.0
31	間谷北公園前	4.3	4.7
32	間谷住宅4	5.9	4.9
33	間谷住宅5	2.8	2.7
34	間谷住宅1	2.9	3.0
35	彩都粟生南二丁目	6.4	6.4
36	彩都粟生南	4.6	3.8
37	山の口	2.0	2.2
38	宮の前	5.4	4.7
39	東生涯学習センター前	16.4	16.8
40	尼谷	8.0	8.6
41	豊川住宅前	8.7	8.3
42	外院の里	9.5	11.7
43	粟生外院	9.7	10.4
44	箕面墓地前	8.9	9.1
45	新家	9.8	10.7
46	小野原	6.5	6.8

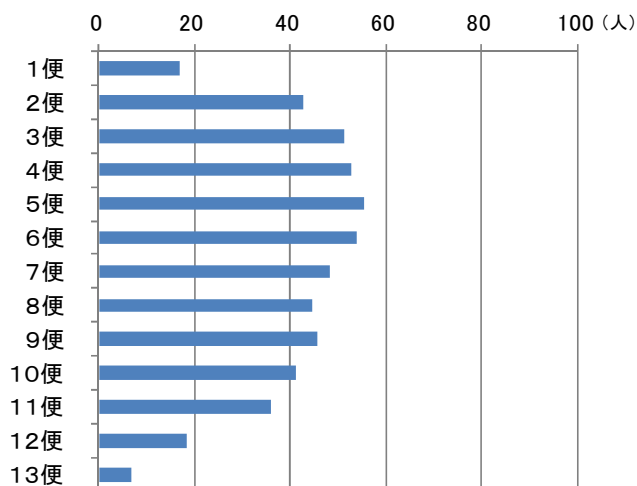
NO.	名称	平成26年度	平成27年度
47	小野原旧街道	2.2	2.6
48	小野原東四丁目	8.4	8.8
49	小野原東	3.8	3.6
50	小野原東六丁目	5.3	5.0
51	小野原東五丁目	10.3	10.7
52	小野原南	18.4	20.3
53	小野原西五丁目	6.9	7.3
54	阪急小野原住宅南	2.3	2.3
55	今宮三丁目	5.0	5.4
56	今宮四丁目	7.3	9.6
57	船場西二丁目(前:船場西三丁目)	8.0	10.7
58	平和台	39.6	40.3
59	箕面七丁目	6.0	6.4
60	新稲東	9.9	8.7
61	新稲	6.1	5.5
62	桜ヶ丘西	25.0	24.0
63	桜ヶ丘	18.8	18.5
64	桜中央橋	6.8	6.5
65	桜	5.7	5.3
66	牧落駅	3.8	3.9
67	桜井駅	21.8	20.4
68	桜ヶ丘南	2.5	2.1
69	石澄住宅	7.4	8.0
70	瀬川緑地公園前	14.4	13.3
71	西南小学校前	15.4	16.0
72	半町	17.0	16.8
73	南桜井	10.8	12.6
74	牧落	9.2	10.6
75	箕面高校前	14.2	12.6
76	如意谷三丁目	25.1	26.5
77	稲	8.3	8.3
78	船場東一丁目	6.1	6.2
79	粟生間谷西一丁目	6.3	7.2
80	白島	6.9	10.3
81	白島一丁目	4.0	3.7
82	船場団地	8.1	7.2
83	小野原東三丁目	5.7	5.9
84	春日神社前	2.3	2.4
85	平和台西	10.6	10.8
86	畑4丁目	2.8	3.5
87	渋谷高校前	5.1	4.5
88	船場西一丁目	10.0	10.8
89	多世代地域交流センター前	3.1	3.1
90	多文化交流センター前	4.2	4.9
91	西田公園前	3.8	4.3
92	箕面墓地公園南	2.8	2.6

※平成 26 年度：平成 26 年 5 月 12 日～平成 27 年 3 月 31 日（262 日分）

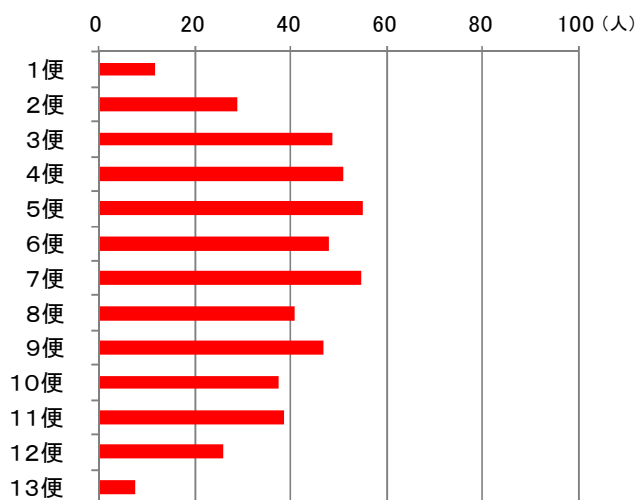
※平成 27 年度：平成 27 年 4 月 1 日～平成 27 年 12 月 31 日（221 日分）

2. 平日の便別の1日あたりの利用者数

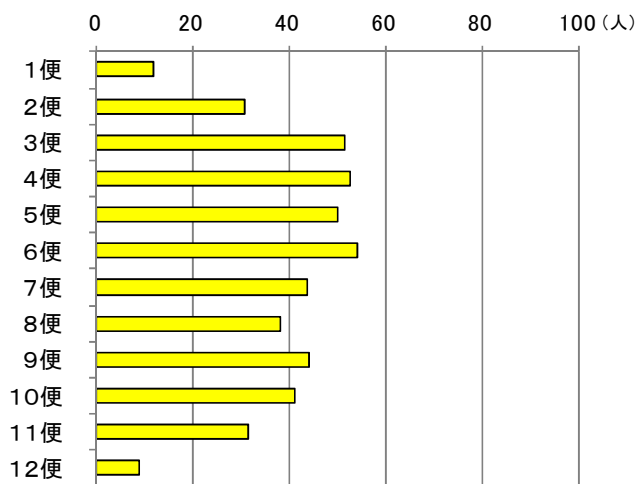
青ルート	便	利用者数 (人/日)
	1便 (7:37粟生団地発)	17.1
	2便 (7:42箕面駅発)	42.7
	3便 (8:42箕面駅発)	51.3
	4便 (9:42箕面駅発)	52.8
	5便 (10:42箕面駅発)	55.4
	6便 (11:42箕面駅発)	54.0
	7便 (12:42箕面駅発)	48.3
	8便 (13:42箕面駅発)	44.4
	9便 (14:42箕面駅発)	45.7
	10便 (15:42箕面駅発)	41.2
	11便 (16:42箕面駅発)	36.0
	12便 (17:42箕面駅発)	18.3
	13便 (18:42箕面駅発)	6.8



赤ルート	便	利用者数 (人/日)
	1便 (7:49箕面駅発)	11.5
	2便 (7:53小野原東四丁目発)	28.7
	3便 (8:09箕面駅発)	48.5
	4便 (9:09箕面駅発)	50.8
	5便 (10:09箕面駅発)	55.0
	6便 (11:09箕面駅発)	48.0
	7便 (12:09箕面駅発)	54.7
	8便 (13:09箕面駅発)	40.8
	9便 (14:09箕面駅発)	46.6
	10便 (15:09箕面駅発)	37.3
	11便 (16:09箕面駅発)	38.4
	12便 (17:09箕面駅発)	25.9
	13便 (18:09箕面駅発)	7.4



黄ルート	便	利用者数 (人/日)
	1便 (7:36箕面駅発)	11.8
	2便 (7:47小野原西五丁目発)	30.7
	3便 (8:16箕面駅発)	51.5
	4便 (9:16箕面駅発)	52.6
	5便 (10:16箕面駅発)	49.8
	6便 (11:16箕面駅発)	53.9
	7便 (12:16箕面駅発)	43.6
	8便 (13:16箕面駅発)	38.2
	9便 (14:16箕面駅発)	43.8
	10便 (15:16箕面駅発)	41.0
	11便 (16:16箕面駅発)	31.4
	12便 (17:16箕面駅発)	8.8



※平成27年4月1日～平成27年12月31日 (221日分)

3. 休日の停留所別 1日あたりの利用者数

【改正前】

①ルート	利用者 1日平均 (人)	②ルート	利用者 1日平均 (人)	③ルート	利用者 1日平均 (人)
かやの中央	21.8	かやの中央	16.9	粟生団地	11.9
萱野小学校前	0.3	白島	2.1	外院	2.8
船場東一丁目	0.5	如意谷一丁目	0.5	青松園前	2.2
新船場北橋	4.9	萱野北小学校前	0.5	第四中学校前	2.0
船場西一丁目	2.8	ルミナス箕面の森	3.3	今宮	0.5
市立病院前	4.9	ルミナス四番街	4.0	白島一丁目	1.2
芝西	2.2	山手公園前	9.2	かやの中央	24.1
中小学校前	3.9	如意谷三丁目	7.7	萱野小学校前	0.3
箕面市役所前	5.2	聖母被昇天学院前	1.3	船場東一丁目	0.4
箕面警察前	9.8	第二中学校口	0.6	新船場北橋	3.2
箕面駅	18.9	北小学校口	0.6	船場団地	1.8
平和台	14.6	箕面駅	28.6	船場東三丁目	1.3
平和台西	4.2	箕面警察前	8.3	今宮四丁目	2.0
箕面七丁目	1.5	箕面市役所前	5.1	今宮三丁目	0.6
		桜	2.1	箕面墓地公園南	1.4
		桜中央橋	1.3	阪急小野原住宅南	0.5
		桜ヶ丘	3.9	小野原西五丁目	2.0
		桜ヶ丘西	2.4	小野原南	2.9
		石澄住宅	1.9	小野原東五丁目	2.4
		瀬川緑地公園前	4.4	小野原東六丁目	0.9
		西南小学校前	3.0	小野原東	1.2
		半町	2.9	多世代地域交流センター前	1.7
		南桜井	1.0	小野原東四丁目	1.3
		桜井駅	3.8	小野原東三丁目	1.2
		桜ヶ丘南	0.4	春日神社前	1.0
				多文化交流センター前	2.0

【改正後】

①ルート	利用者 1日平均 (人)	②ルート	利用者 1日平均 (人)	③ルート	利用者 1日平均 (人)
箕面駅	18.3	かやの中央	14.8	粟生団地	14.3
箕面警察前	9.2	萱野小学校前	0.6	外院	2.7
箕面市役所前	5.6	船場東一丁目	1.1	青松園前	2.1
桜	3.0	新船場北橋	3.5	第四中学校前	2.2
桜中央橋	2.4	船場西一丁目	2.5	今宮	0.9
桜ヶ丘	5.6	市立病院前	8.2	白島一丁目	1.2
桜ヶ丘西	2.8	芝西	2.2	かやの中央	16.4
石澄住宅	2.5	中小学校前	5.4	萱野小学校前	0.4
瀬川緑地公園前	3.7	箕面市役所前	5.6	船場東一丁目	0.3
西南小学校前	3.3	箕面警察前	6.8	新船場北橋	4.4
半町	3.2	箕面駅	15.6	船場団地	2.4
南桜井	1.9	聖母被昇天学院前	0.9	船場東三丁目	1.8
桜井駅	5.1	萱野北小学校前	0.6	今宮四丁目	2.8
桜ヶ丘南	1.4	ルミナス箕面の森	3.4	今宮三丁目	1.9
平和台	14.8	ルミナス四番街	3.6	箕面墓地公園南	1.7
平和台西	4.2	山手公園前	8.5	阪急小野原住宅南	2.9
箕面七丁目	2.7	如意谷三丁目	8.4	小野原西五丁目	2.2
				小野原南	2.7
				小野原東五丁目	3.6
				小野原東四丁目	2.0
				小野原東三丁目	1.7
				春日神社前	1.1
				多文化交流センター前	7.1

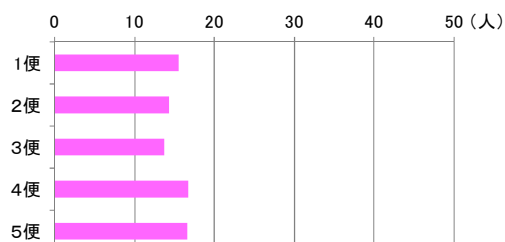
※改正前：平成26年5月11日～平成27年5月9日（72日分）

※改正後：平成27年5月10日～平成27年12月31日（45日分）

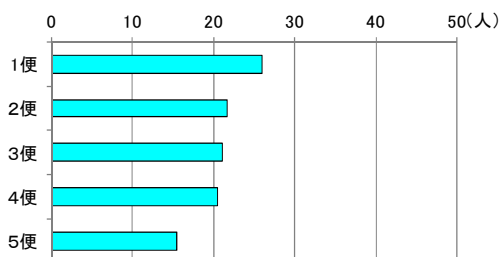
4. 休日の便別の1日あたりの利用者数

【改正前】

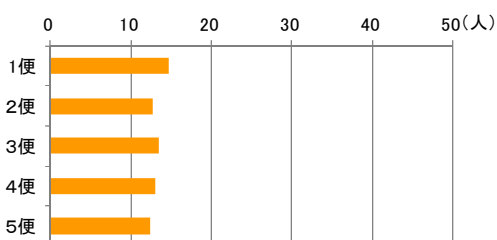
①ルート	利用者 1日平均 (人)
1便 (10:31かやの中央発)	15.5
2便 (11:56かやの中央発)	14.4
3便 (13:21かやの中央発)	13.7
4便 (14:46かやの中央発)	16.7
5便 (16:11かやの中央発)	16.6



②ルート	利用者 1日平均 (人)
1便 (9:47かやの中央発)	25.9
2便 (11:27かやの中央発)	21.7
3便 (13:07かやの中央発)	21.0
4便 (14:47かやの中央発)	20.5
5便 (16:27かやの中央発)	15.5

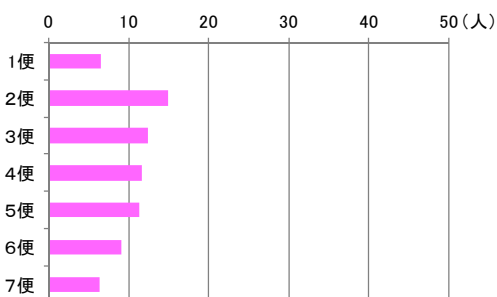


③ルート	利用者 1日平均 (人)
1便 (9:58粟生団地発)	14.8
2便 (11:23粟生団地発)	12.8
3便 (12:48粟生団地発)	13.5
4便 (14:13粟生団地発)	13.0
5便 (15:38粟生団地発)	12.5

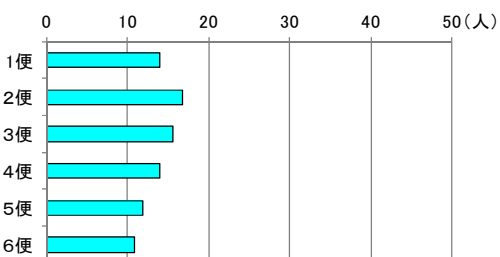


【改正後】

①ルート	利用者 1日平均 (人)
1便 (9:55桜井駅発)	6.5
2便 (10:42箕面駅発)	15.0
3便 (11:52箕面駅発)	12.4
4便 (13:02箕面駅発)	11.7
5便 (15:15箕面駅発)	11.4
6便 (16:25箕面駅発)	9.2
7便 (17:35箕面駅発)	6.4



②ルート	利用者 1日平均 (人)
1便 (9:28新船場北橋発)	14.0
2便 (10:43かやの中央発)	16.7
3便 (12:03かやの中央発)	15.6
4便 (14:38かやの中央発)	14.0
5便 (15:58かやの中央発)	11.8
6便 (17:18かやの中央発)	10.8



③ルート	利用者 1日平均 (人)
1便 (9:01小野原西五丁目発)	6.2
2便 (9:55粟生団地発)	14.0
3便 (11:15粟生団地発)	13.9
4便 (14:06粟生団地発)	13.7
5便 (15:26粟生団地発)	11.6
6便 (16:46粟生団地発)	10.4

