

オレンジゆずるバスの利用者数について

1. 平日・土曜

(1) 停留所別1日あたりの利用者数

※令和3年度は令和3年4月1日～令和4年3月31日(293日分)

※令和4年度は令和4年4月1日～令和5年2月28日(267日分)

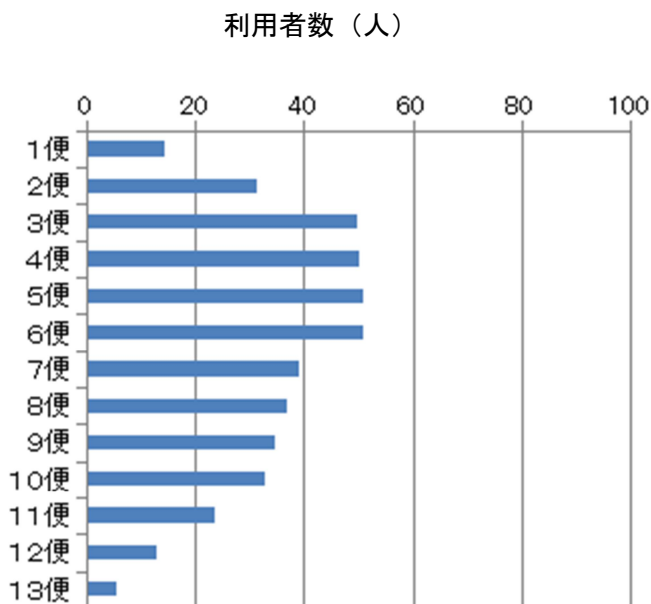
NO.	名称	令和3年度	令和4年度
1	箕面駅	177.8	193.7
2	箕面警察前	93.6	95.4
3	箕面市役所前	74.3	84.0
4	中小学校前	31.9	36.7
5	芝西	16.5	15.2
6	市立病院	174.4	168.3
7	稲ふれあいセンター	49.8	63.0
8	新船場北橋	39.6	43.7
9	かやの中央	83.8	97.6
10	萱野小学校前	2.8	3.7
11	今宮	2.1	2.1
12	青松園前	8.4	9.5
13	石丸	2.3	3.0
14	白島北	4.5	6.3
15	萱野北小学校前	7.4	5.8
16	ルミナス箕面の森	8.9	9.9
17	ルミナス四番街	15.1	17.1
18	山手公園前	29.4	30.7
19	如意谷一丁目	3.8	4.7
20	第二中学校口	2.7	2.9
21	北小学校口	3.1	2.9
22	豊島高校前	6.9	7.1
23	船場東三丁目	6.5	7.4
24	外院	7.1	8.9
25	粟生団地	38.9	46.1
26	粟生間谷西七丁目	3.0	2.8
27	東山南公園前	6.6	6.8
28	東山北公園前	5.7	7.7
29	粟生間谷東五丁目	3.5	3.9
30	間谷西公園前	3.8	4.9
31	間谷北公園前	3.2	4.3
32	間谷住宅4	1.8	1.7
33	間谷住宅5	2.2	2.5
34	間谷住宅1	3.4	3.7
35	彩都粟生南二丁目	3.9	4.3
36	彩都粟生南	4.0	4.8
37	山の口	2.5	2.7
38	宮の前	5.9	6.1
39	東生涯学習センター前	20.2	22.6
40	尼谷	9.3	9.6
41	豊川住宅前	8.6	8.9
42	外院の里	9.7	9.4
43	粟生外院	10.5	12.5
44	箕面墓地前	9.7	9.9
45	新家	11.6	12.4
46	小野原	9.0	9.2

NO.	名称	令和3年度	令和4年度
47	小野原旧街道	1.8	2.1
48	小野原東四丁目	7.3	8.3
49	小野原東	4.4	3.8
50	小野原東六丁目	3.7	3.7
51	小野原東五丁目	12.2	14.3
52	小野原南	23.9	21.8
53	小野原西五丁目	6.5	6.9
54	阪急小野原住宅南	2.6	2.3
55	今宮三丁目	3.8	3.8
56	今宮四丁目	9.4	8.3
57	船場西二丁目(前:船場西三丁目)	8.2	8.0
58	平和台	36.3	38.1
59	箕面七丁目	6.1	5.7
60	新稲東	8.2	7.0
61	新稲	4.4	6.0
62	桜ヶ丘西	22.7	25.4
63	桜ヶ丘	18.5	18.9
64	桜中央橋	5.8	7.1
65	桜	4.8	4.9
66	牧落駅	3.9	3.8
67	桜井駅	20.2	21.9
68	桜ヶ丘南	2.8	2.5
69	石澄住宅	4.9	5.1
70	瀬川緑地公園前	10.0	10.3
71	西南小学校前	10.6	11.9
72	半町	15.1	16.8
73	南桜井	8.2	8.1
74	牧落	8.6	9.0
75	箕面高校前	16.8	17.5
76	如意谷三丁目	25.2	25.9
77	稲	6.3	6.4
78	船場東一丁目	1.8	2.0
79	粟生間谷西一丁目	9.4	9.1
80	白島	8.0	8.4
81	白島一丁目	3.2	4.0
82	船場団地	12.9	13.1
83	小野原東三丁目	4.1	5.8
84	春日神社前	1.8	2.6
85	平和台西	11.4	12.6
86	畑4丁目	3.5	3.3
87	渋谷高校前	3.2	3.6
88	船場西一丁目	11.1	10.6
89	多世代地域交流センター前	5.5	5.8
90	多文化交流センター前	3.8	4.4
91	西田公園前	3.5	4.2
92	箕面墓地公園南	2.7	2.9

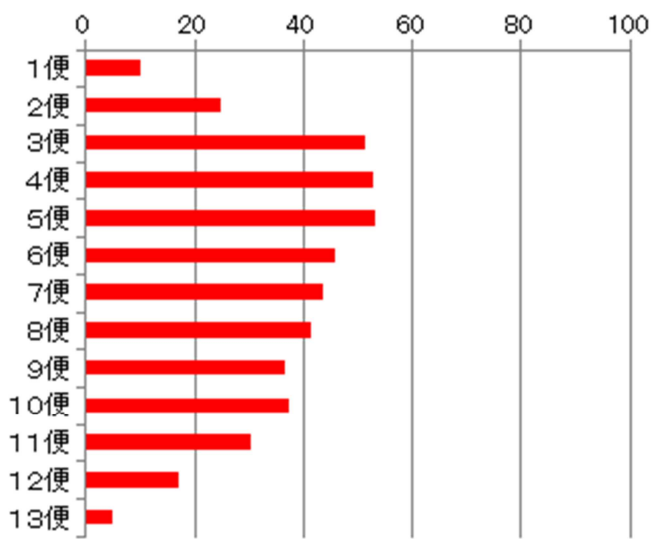
(2) 便別の1日あたりの利用者数

(令和3年4月1日～令和4年3月31日) (293日分)

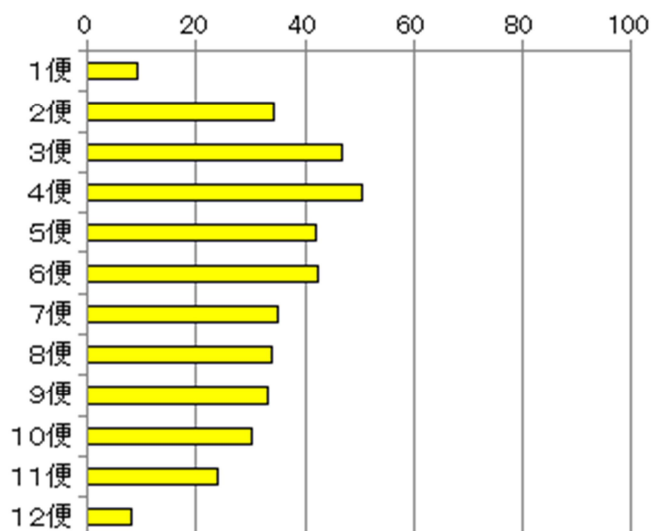
青ルート	便	利用者数 (人/日)
	1便 (7:37粟生団地発)	14.5
	2便 (7:42箕面駅発)	31.4
	3便 (8:42箕面駅発)	49.8
	4便 (9:42箕面駅発)	50.0
	5便 (10:42箕面駅発)	50.9
	6便 (11:42箕面駅発)	51.0
	7便 (12:42箕面駅発)	39.0
	8便 (13:42箕面駅発)	36.9
	9便 (14:42箕面駅発)	34.8
	10便 (15:42箕面駅発)	32.9
	11便 (16:42箕面駅発)	23.7
	12便 (17:42箕面駅発)	13.1
	13便 (18:42箕面駅発)	5.6



赤ルート	便	利用者数 (人/日)
	1便 (7:49箕面駅発)	10.2
	2便 (7:53小野原東四丁目発)	24.9
	3便 (8:09箕面駅発)	51.3
	4便 (9:09箕面駅発)	53.0
	5便 (10:09箕面駅発)	53.2
	6便 (11:09箕面駅発)	46.1
	7便 (12:09箕面駅発)	43.9
	8便 (13:09箕面駅発)	41.5
	9便 (14:09箕面駅発)	36.6
	10便 (15:09箕面駅発)	37.3
	11便 (16:09箕面駅発)	30.5
	12便 (17:09箕面駅発)	17.2
	13便 (18:09箕面駅発)	5.1

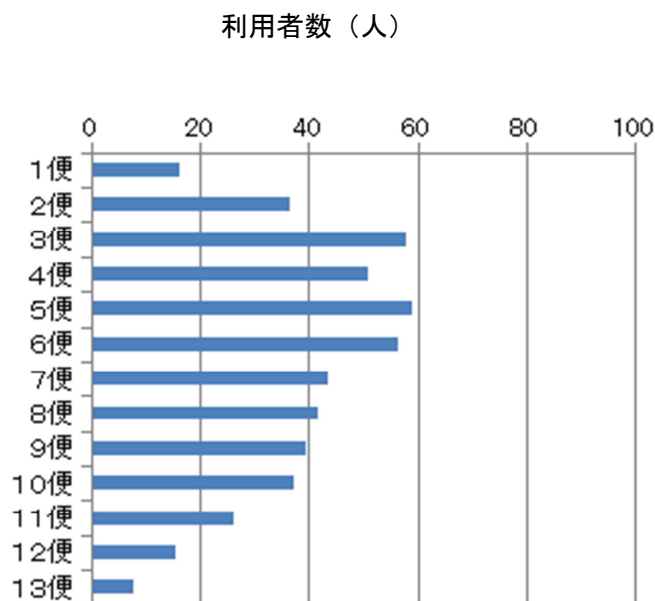


黄ルート	便	利用者数 (人/日)
	1便 (7:36箕面駅発)	8.9
	2便 (7:47小野原西五丁目発)	34.3
	3便 (8:16箕面駅発)	46.8
	4便 (9:16箕面駅発)	50.5
	5便 (10:16箕面駅発)	42.0
	6便 (11:16箕面駅発)	42.4
	7便 (12:16箕面駅発)	35.0
	8便 (13:16箕面駅発)	33.7
	9便 (14:16箕面駅発)	33.1
	10便 (15:16箕面駅発)	30.0
	11便 (16:16箕面駅発)	23.9
	12便 (17:16箕面駅発)	7.8

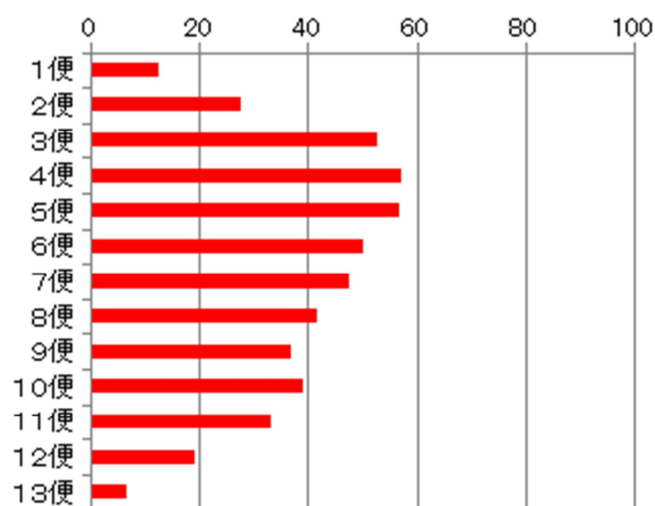


(令和4年4月1日～令和5年2月28日) (267日分)

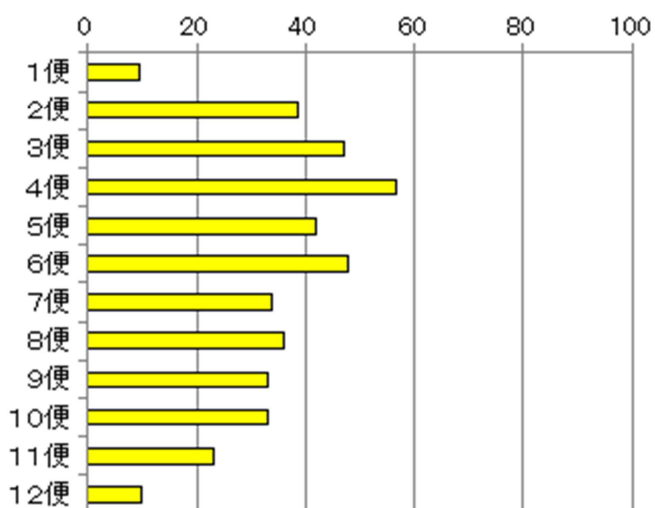
青ルート	便	利用者数 (人/日)
	1便 (7:37栗生団地発)	16.4
	2便 (7:42箕面駅発)	36.4
	3便 (8:42箕面駅発)	57.9
	4便 (9:42箕面駅発)	51.1
	5便 (10:42箕面駅発)	59.0
	6便 (11:42箕面駅発)	56.4
	7便 (12:42箕面駅発)	43.7
	8便 (13:42箕面駅発)	41.7
	9便 (14:42箕面駅発)	39.7
	10便 (15:42箕面駅発)	37.4
	11便 (16:42箕面駅発)	26.4
	12便 (17:42箕面駅発)	15.5
	13便 (18:42箕面駅発)	7.9



赤ルート	便	利用者数 (人/日)
	1便 (7:49箕面駅発)	12.3
	2便 (7:53小野原東四丁目発)	27.7
	3便 (8:09箕面駅発)	52.7
	4便 (9:09箕面駅発)	57.3
	5便 (10:09箕面駅発)	56.7
	6便 (11:09箕面駅発)	50.2
	7便 (12:09箕面駅発)	47.7
	8便 (13:09箕面駅発)	41.7
	9便 (14:09箕面駅発)	37.0
	10便 (15:09箕面駅発)	39.2
	11便 (16:09箕面駅発)	33.1
	12便 (17:09箕面駅発)	19.0
	13便 (18:09箕面駅発)	6.6



黄ルート	便	利用者数 (人/日)
	1便 (7:36箕面駅発)	9.4
	2便 (7:47小野原西五丁目発)	38.7
	3便 (8:16箕面駅発)	46.9
	4便 (9:16箕面駅発)	56.6
	5便 (10:16箕面駅発)	41.9
	6便 (11:16箕面駅発)	47.7
	7便 (12:16箕面駅発)	33.8
	8便 (13:16箕面駅発)	35.8
	9便 (14:16箕面駅発)	33.0
	10便 (15:16箕面駅発)	33.0
	11便 (16:16箕面駅発)	22.9
	12便 (17:16箕面駅発)	9.8



2. 休日

(1) 停留所別1日あたりの利用者数

※令和3年度は令和3年4月1日～令和4年3月31日(293日分)

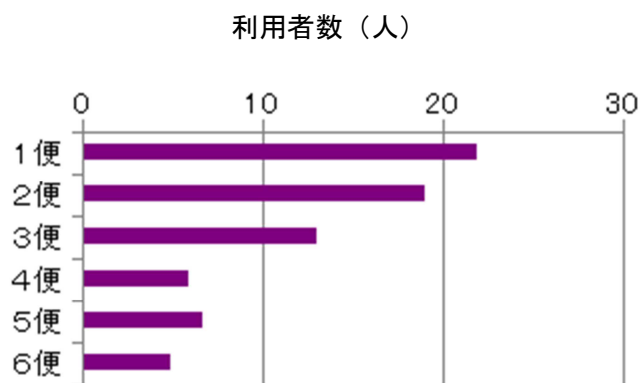
※令和4年度は令和4年4月1日～令和5年2月28日(67日分)

紫ルート	令和3年度	令和4年度	緑ルート	令和3年度	令和4年度
箕面駅	34.6	37.7	かやの中央(北行き)	6.7	6.8
瓢箪池	1.3	0.8	白島一丁目	0.2	0.2
聖母被昇天学院前	0.3	0.7	石丸南	0.1	0.1
萱野北小学校前	1.6	1.7	第四中学校前	0.3	0.3
ルミナス箕面の森	2.3	2.1	青松園前	1.3	1.1
ルミナス四番街	4.2	4.1	外院	1.0	0.9
山手公園前	4.9	5.1	栗生団地	5.5	7.0
如意谷三丁目	5.6	6.1	東生涯学習センター前	2.4	2.6
箕面警察前	5.2	5.8	栗生間谷西一丁目	1.1	0.9
箕面市役所前	2.7	2.9	尼谷	1.2	1.2
桜	0.8	0.7	小野原	2.2	2.1
桜中央橋	1.0	0.6	小野原旧街道	0.8	0.6
桜ヶ丘	2.5	2.5	小野原南	4.1	5.4
桜ヶ丘西	1.6	1.4	小野原西五丁目	1.5	1.5
石澄住宅	0.4	0.6	阪急小野原住宅南	0.2	0.2
瀬川緑地公園前	1.8	2.0	箕面墓地公園南	0.3	0.5
西南小学校前	2.0	2.1	今宮三丁目	0.4	0.7
半町	2.3	2.3	今宮四丁目	0.9	0.8
南桜井	0.3	0.4	船場東三丁目	1.6	1.7
桜井駅	2.1	2.4	船場団地	2.5	3.1
桜ヶ丘南	0.3	0.3	新船場北橋	1.5	2.3
平和台	9.4	10.4	かやの中央(南行き)	8.9	10.9
平和台西	2.0	3.2	萱野小学校前	0.2	0.1
箕面七丁目	0.8	0.9	船場東一丁目	0.1	0.1

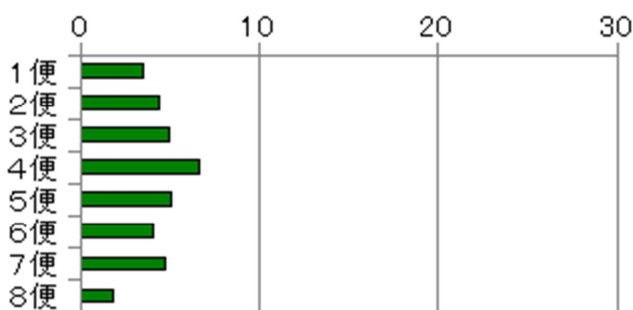
(2) 便別の1日あたりの利用者数

(令和3年4月1日～令和4年3月31日)(72日分)

紫ルート	利用者 1日平均 (人)
1便(9:55箕面駅発)	21.9
2便(11:35箕面駅発)	19.0
3便(13:55箕面駅発)	13.0
4便(15:35箕面駅発)	5.9
5便(16:18箕面駅発)	6.6
6便(17:35箕面駅発)	4.9

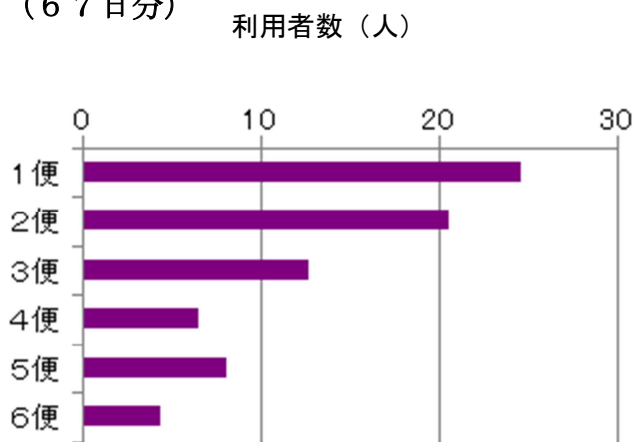


緑ルート	利用者 1日平均 (人)
1便(9:14栗生団地発)	3.2
2便(10:02かやの中央(北行き)発)	3.9
3便(11:12かやの中央(南行き)発)	6.0
4便(12:02かやの中央(北行き)発)	6.2
5便(14:12かやの中央(南行き)発)	4.2
6便(15:02かやの中央(北行き)発)	3.5
7便(16:12かやの中央(南行き)発)	4.1
8便(17:02かやの中央(北行き)発)	2.0



(令和4年4月1日～令和5年2月28日)(67日分)

紫ルート	利用者 1日平均 (人)
1便(9:55箕面駅発)	24.6
2便(11:35箕面駅発)	20.5
3便(13:55箕面駅発)	12.7
4便(15:35箕面駅発)	6.5
5便(16:18箕面駅発)	8.1
6便(17:35箕面駅発)	4.4



緑ルート	利用者 1日平均 (人)
1便(9:14栗生団地発)	4.1
2便(10:02かやの中央(北行き)発)	5.3
3便(11:12かやの中央(南行き)発)	7.1
4便(12:02かやの中央(北行き)発)	7.7
5便(14:12かやの中央(南行き)発)	6.6
6便(15:02かやの中央(北行き)発)	4.0
7便(16:12かやの中央(南行き)発)	5.1
8便(17:02かやの中央(北行き)発)	1.6

