

利用者数について

1. 平日の停留所別1日あたりの利用者数

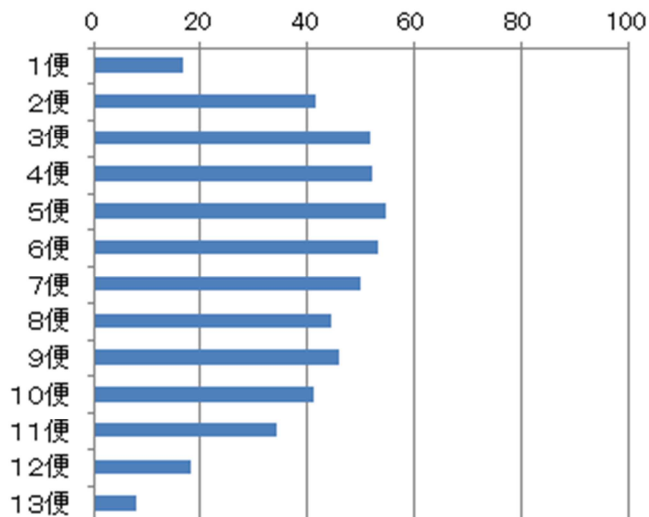
NO.	名称	平成26年度	平成27年度	NO.	名称	平成26年度	平成27年度
1	箕面駅	214.6	220.7	47	小野原旧街道	2.2	3.0
2	箕面警察前	93.9	92.9	48	小野原東四丁目	8.4	7.9
3	箕面市役所前	77.1	75.8	49	小野原東	3.8	3.4
4	中小学校前	31.2	30.3	50	小野原東六丁目	5.3	5.4
5	芝西	21.8	19.3	51	小野原東五丁目	10.3	10.3
6	市立病院	236.5	235.1	52	小野原南	18.4	18.5
7	稲ふれあいセンター	104.9	107.5	53	小野原西五丁目	6.9	7.1
8	新船場北橋	34.5	34.7	54	阪急小野原住宅南	2.3	1.8
9	かやの中央	93.6	100.7	55	今宮三丁目	5.0	5.3
10	萱野小学校前	2.4	2.1	56	今宮四丁目	7.3	8.9
11	今宮	2.1	2.9	57	船場西二丁目(前:船場西三丁目)	8.0	10.5
12	青松園前	7.9	8.8	58	平和台	39.6	41.7
13	石丸	2.2	3.2	59	箕面七丁目	6.0	6.1
14	白島北	3.9	4.7	60	新稲東	9.9	9.9
15	萱野北小学校前	4.2	4.0	61	新稲	6.1	6.0
16	ルミナス箕面の森	9.7	10.6	62	桜ヶ丘西	25.0	23.9
17	ルミナス四番街	13.7	15.9	63	桜ヶ丘	18.8	18.8
18	山手公園前	23.1	25.6	64	桜中央橋	6.8	6.1
19	如意谷一丁目	2.7	3.1	65	桜	5.7	6.0
20	第二中学校口	3.8	4.1	66	牧落駅	3.8	3.9
21	北小学校口	3.0	2.5	67	桜井駅	21.8	20.9
22	豊島高校前	5.2	5.3	68	桜ヶ丘南	2.5	2.3
23	船場東三丁目	5.1	5.4	69	石澄住宅	7.4	8.2
24	外院	10.6	11.0	70	瀬川緑地公園前	14.4	12.7
25	粟生団地	36.8	37.3	71	西南小学校前	15.4	15.4
26	粟生間谷西七丁目	3.0	2.5	72	半町	17.0	16.1
27	東山南公園前	3.6	3.9	73	南桜井	10.8	11.9
28	東山北公園前	5.4	4.9	74	牧落	9.2	10.6
29	粟生間谷東五丁目	2.0	2.3	75	箕面高校前	14.2	11.4
30	間谷西公園前	4.3	4.3	76	如意谷三丁目	25.1	23.3
31	間谷北公園前	4.3	5.3	77	稲	8.3	8.3
32	間谷住宅4	5.9	5.5	78	船場東一丁目	6.1	6.3
33	間谷住宅5	2.8	2.8	79	粟生間谷西一丁目	6.3	6.4
34	間谷住宅1	2.9	2.4	80	白島	6.9	9.5
35	彩都粟生南二丁目	6.4	6.5	81	白島一丁目	4.0	4.7
36	彩都粟生南	4.6	4.1	82	船場団地	8.1	6.8
37	山の口	2.0	2.3	83	小野原東三丁目	5.7	6.5
38	宮の前	5.4	4.8	84	春日神社前	2.3	2.8
39	東生涯学習センター前	16.4	18.5	85	平和台西	10.6	9.9
40	尼谷	8.0	7.9	86	畑4丁目	2.8	3.8
41	豊川住宅前	8.7	8.2	87	渋谷高校前	5.1	5.1
42	外院の里	9.5	11.0	88	船場西一丁目	10.0	10.1
43	粟生外院	9.7	9.6	89	多世代地域交流センター前	3.1	2.9
44	箕面墓地前	8.9	9.4	90	多文化交流センター前	4.2	4.9
45	新家	9.8	10.5	91	西田公園前	3.8	3.8
46	小野原	6.5	6.2	92	箕面墓地公園南	2.8	2.3

※平成26年度：平成26年5月12日～平成27年3月31日（262日分）

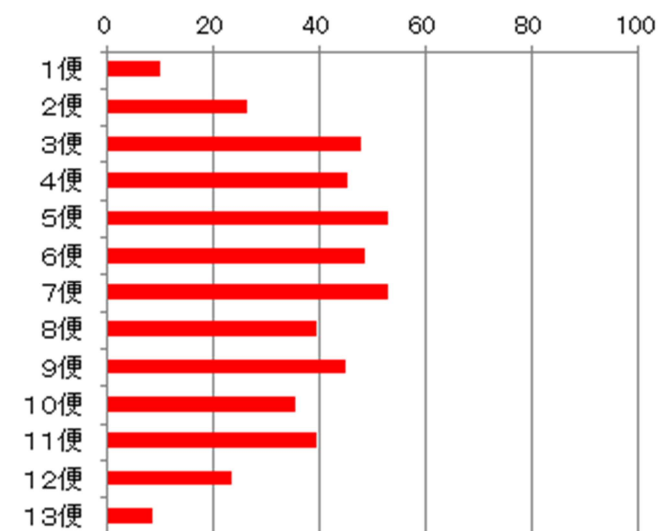
※平成27年度：平成27年4月1日～平成27年5月30日（48日分）

2. 平日の便別の1日あたりの利用者数

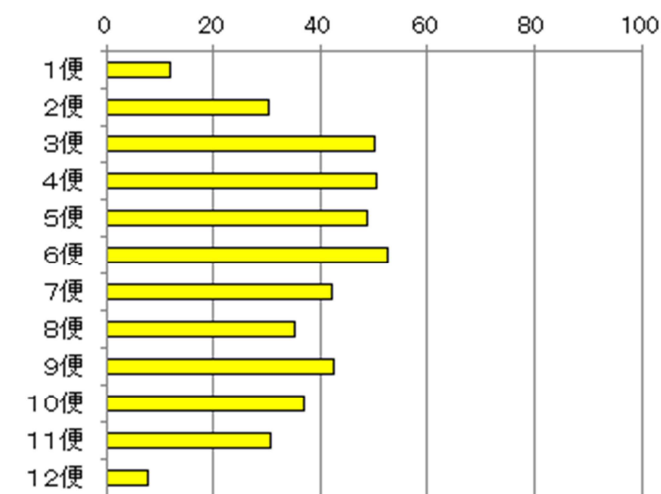
青ルート	便	利用者数 (人/日)
	1便 (7:37粟生団地発)	16.8
	2便 (7:42箕面駅発)	42.0
	3便 (8:42箕面駅発)	51.9
	4便 (9:42箕面駅発)	52.4
	5便 (10:42箕面駅発)	54.8
	6便 (11:42箕面駅発)	53.5
	7便 (12:42箕面駅発)	50.2
	8便 (13:42箕面駅発)	44.8
	9便 (14:42箕面駅発)	46.2
	10便 (15:42箕面駅発)	41.4
	11便 (16:42箕面駅発)	34.6
	12便 (17:42箕面駅発)	18.3
	13便 (18:42箕面駅発)	8.3



赤ルート	便	利用者数 (人/日)
	1便 (7:49箕面駅発)	10.3
	2便 (7:53小野原東四丁目発)	26.8
	3便 (8:09箕面駅発)	48.4
	4便 (9:09箕面駅発)	45.7
	5便 (10:09箕面駅発)	53.2
	6便 (11:09箕面駅発)	48.9
	7便 (12:09箕面駅発)	53.3
	8便 (13:09箕面駅発)	39.9
	9便 (14:09箕面駅発)	45.3
	10便 (15:09箕面駅発)	35.9
	11便 (16:09箕面駅発)	39.7
	12便 (17:09箕面駅発)	24.0
13便 (18:09箕面駅発)	8.8	



黄ルート	便	利用者数 (人/日)
	1便 (7:36箕面駅発)	11.9
	2便 (7:47小野原西五丁目発)	30.3
	3便 (8:16箕面駅発)	50.3
	4便 (9:16箕面駅発)	50.4
	5便 (10:16箕面駅発)	48.9
	6便 (11:16箕面駅発)	52.6
	7便 (12:16箕面駅発)	42.2
	8便 (13:16箕面駅発)	35.4
	9便 (14:16箕面駅発)	42.4
	10便 (15:16箕面駅発)	37.1
	11便 (16:16箕面駅発)	30.7
12便 (17:16箕面駅発)	7.8	



※平成27年4月1日～平成27年5月30日(48日分)

3. 平日の収入（平成26年度と平成27年度の比較）

【収入】

単位：円

		オレンジゆずるバス				阪急バス共用			合計
		現収	一日乗車券	専用回数券	専用定期券	PiTaPa・ICOCA	hanica	グランドパス	
平成26年度	5月分(11日～)	1,301,050	94,720	570,521	75,200	321,382	251,493	436,970	3,051,336
	6月分	1,911,090	152,040	878,219	24,671	517,856	360,309	616,673	4,460,858
	7月分	2,081,990	187,220	814,616	36,911	570,404	385,625	664,170	4,740,936
	8月分	2,011,115	154,640	746,255	68,321	539,798	344,911	594,799	4,459,839
	9月分	1,868,590	136,420	993,523	78,690	523,531	349,620	617,022	4,567,396
	10月分	1,959,090	148,880	827,653	75,017	560,170	363,673	658,157	4,592,640
	11月分	1,729,110	137,860	652,882	83,825	437,861	318,195	567,347	3,927,080
	12月分	1,694,880	124,760	658,204	3,969	448,402	314,169	534,230	3,778,614
	1月分	1,590,915	125,280	665,052	57,515	450,183	304,679	497,104	3,690,728
	2月分	1,598,945	123,680	678,894	41,342	468,209	304,842	549,219	3,765,131
	3月分	1,862,580	128,060	721,235	49,007	550,912	316,877	591,922	4,220,593
	計	19,609,355	1,513,560	8,207,054	594,468	5,388,708	3,614,393	6,327,613	45,255,151
	割合	43.3%	3.3%	18.1%	1.3%	11.9%	8.0%	14.0%	100.0%
平成27年度	4月分	1,958,050	147,940	688,880	147,940	526,564	329,831	607,784	4,406,989
	5月分	1,660,430	138,120	736,569	138,120	452,199	280,636	590,231	3,996,305
	計	3,618,480	286,060	1,425,449	286,060	978,763	610,467	1,198,015	8,403,294
	割合	43.1%	3.4%	17.0%	3.4%	11.6%	7.3%	14.3%	100.0%

※平成26年度：平成26年5月12日～平成27年3月31日

※平成27年度：平成27年4月1日～平成27年5月30日

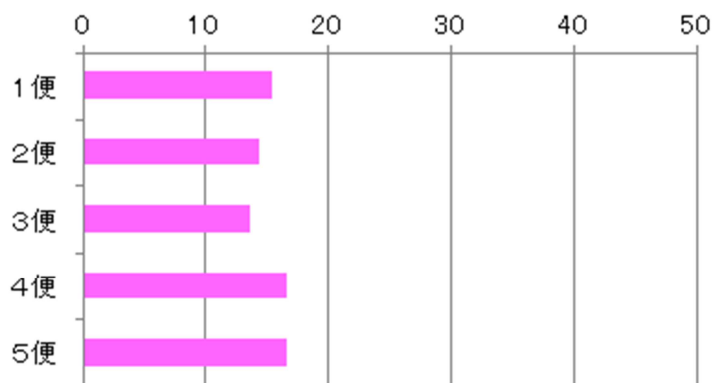
4. 休日の停留所別 1日あたりの利用者数（改正前）

①ルート	利用者 1日平均 (人)	②ルート	利用者 1日平均 (人)	③ルート	利用者 1日平均 (人)
かやの中央	21.8	かやの中央	16.9	粟生団地	11.9
萱野小学校前	0.3	白島	2.1	外院	2.8
船場東一丁目	0.5	如意谷一丁目	0.5	青松園前	2.2
新船場北橋	4.9	萱野北小学校前	0.5	第四中学校前	2.0
船場西一丁目	2.8	ルミナス箕面の森	3.3	今宮	0.5
市立病院前	4.9	ルミナス四番街	4.0	白島一丁目	1.2
芝西	2.2	山手公園前	9.2	かやの中央	24.1
中小学校前	3.9	如意谷三丁目	7.7	萱野小学校前	0.3
箕面市役所前	5.2	聖母被昇天学院前	1.3	船場東一丁目	0.4
箕面警察前	9.8	第二中学校口	0.6	新船場北橋	3.2
箕面駅	18.9	北小学校口	0.6	船場団地	1.8
平和台	14.6	箕面駅	28.6	船場東三丁目	1.3
平和台西	4.2	箕面警察前	8.3	今宮四丁目	2.0
箕面七丁目	1.5	箕面市役所前	5.1	今宮三丁目	0.6
		桜	2.1	箕面墓地公園南	1.4
		桜中央橋	1.3	阪急小野原住宅南	0.5
		桜ヶ丘	3.9	小野原西五丁目	2.0
		桜ヶ丘西	2.4	小野原南	2.9
		石澄住宅	1.9	小野原東五丁目	2.4
		瀬川緑地公園前	4.4	小野原東六丁目	0.9
		西南小学校前	3.0	小野原東	1.2
		半町	2.9	多世代地域交流センター前	1.7
		南桜井	1.0	小野原東四丁目	1.3
		桜井駅	3.8	小野原東三丁目	1.2
		桜ヶ丘南	0.4	春日神社前	1.0
				多文化交流センター前	2.0

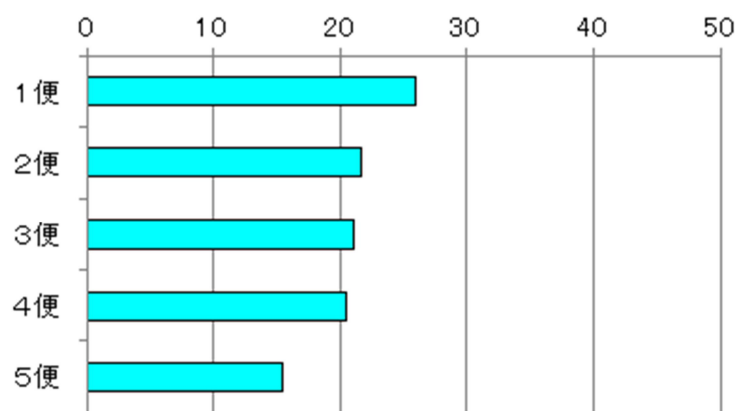
※改正前：平成 26 年 5 月 11 日～平成 27 年 5 月 9 日

5. 休日の便別の1日あたりの利用者数（改正前）

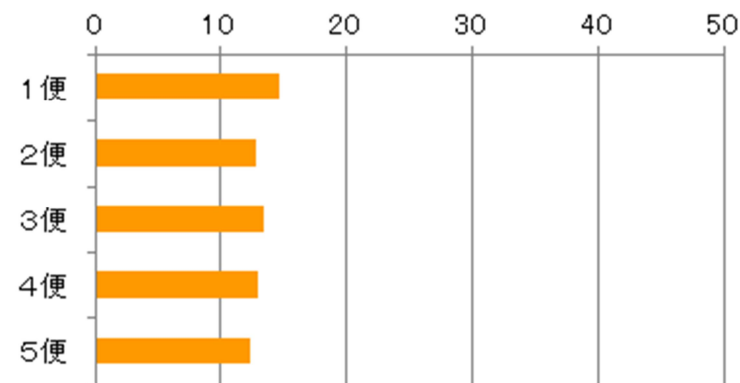
①ルート	利用者 1日平均 (人)
1便（10:31かやの中央発）	15.5
2便（11:56かやの中央発）	14.4
3便（13:21かやの中央発）	13.7
4便（14:46かやの中央発）	16.7
5便（16:11かやの中央発）	16.6



②ルート	利用者 1日平均 (人)
1便（9:47かやの中央発）	25.9
2便（11:27かやの中央発）	21.7
3便（13:07かやの中央発）	21.0
4便（14:47かやの中央発）	20.5
5便（16:27かやの中央発）	15.5



③ルート	利用者 1日平均 (人)
1便（9:58粟生団地発）	14.8
2便（11:23粟生団地発）	12.8
3便（12:48粟生団地発）	13.5
4便（14:13粟生団地発）	13.0
5便（15:38粟生団地発）	12.5



※改正前：平成26年5月11日～平成27年5月9日

6. 休日の収支（改正前）

【収入】

単位：円

改正前	5月分(11日～)	56,330	2,460	19,857	2,617	12,923	4,889	10,893	109,969
	6月分	83,120	2,840	33,781	949	19,499	8,645	19,783	168,617
	7月分	80,020	2,660	28,884	1,309	31,545	11,872	19,957	176,247
	8月分	71,335	2,720	26,745	2,449	23,783	11,562	15,513	154,107
	9月分	106,470	8,480	48,477	3,840	21,386	10,881	22,833	222,367
	10月分	69,210	3,600	26,847	2,433	17,689	8,226	14,903	142,908
	11月分	115,390	12,220	40,618	5,215	36,109	9,281	24,663	243,496
	12月分	109,805	6,380	38,296	231	28,299	8,626	25,012	216,649
	1月分	103,405	4,780	38,448	3,325	28,134	10,744	19,434	208,270
	2月分	66,550	3,540	24,606	1,498	14,787	9,063	16,471	136,515
	3月分	85,530	4,140	29,765	2,023	21,777	10,863	22,659	176,757
	4月分	72,945	2,040	23,620	1,754	19,781	10,444	20,916	151,500
	5月分(～9日)	71,945	6,060	25,487	2,933	19,464	6,817	15,419	148,125
	計	1,092,055	61,920	405,431	30,576	295,176	121,913	248,457	2,255,528
	割合	48.4%	2.7%	18.0%	1.4%	13.1%	5.4%	11.0%	100.0%

※改正前：平成26年5月11日～平成27年5月9日