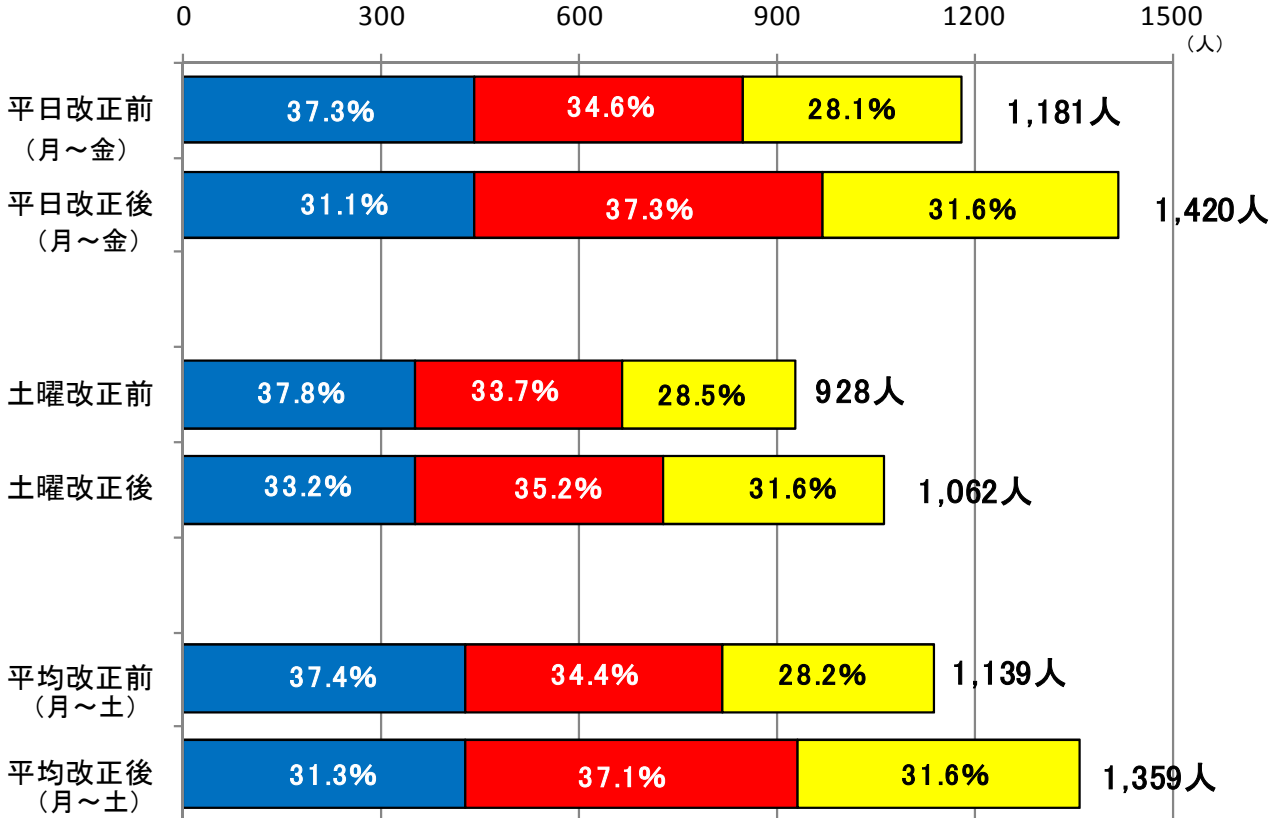


議題（1）本格運行、実証運行の状況について

1. 改正後の平日の利用状況

（1）平日の1日あたりの利用者数

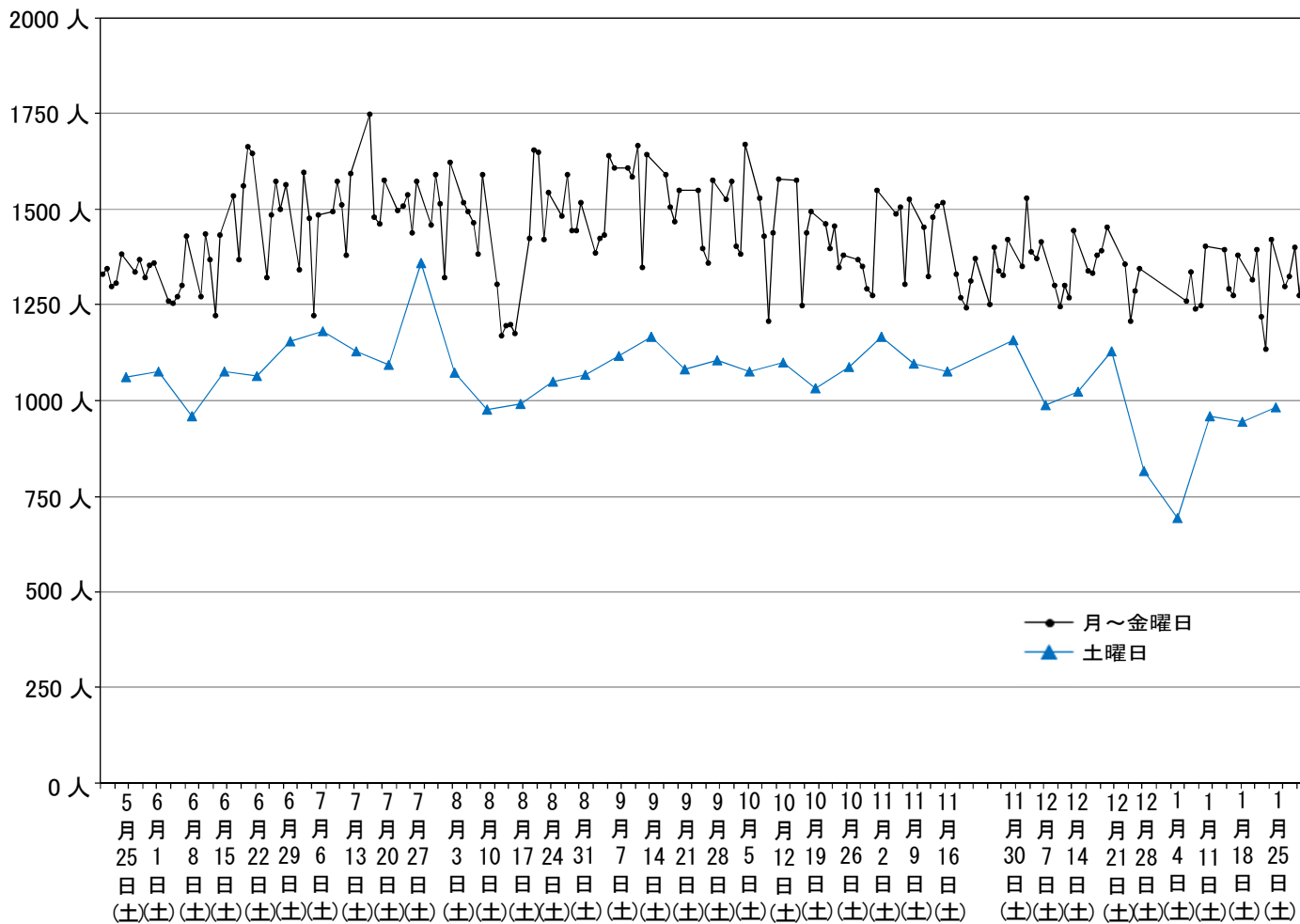
		青ルート (西部北・東部北循環)	赤ルート (中部・東部中循環)	黄ルート (西部南・東部南循環)	合計
平日 (月～金)	改正前	441 人	408 人	332 人	1,181 人
	改正後	441 人	530 人	449 人	1,420 人
土曜日	改正前	351 人	313 人	264 人	928 人
	改正後	353 人	374 人	335 人	1,062 人
平均 (月～土)	改正前	426 人	392 人	321 人	1,139 人
	改正後	426 人	504 人	429 人	1,359 人



※改正前は平成 23 年 9 月 1 日から平成 25 年 5 月 19 日までの 1 日あたりの利用者数 (21 ヶ月分)

※改正後は平成 25 年 5 月 20 日から平成 26 年 1 月 31 日まで 1 日あたりの利用者数 (208 日分)

(2) 平日の利用者数の推移



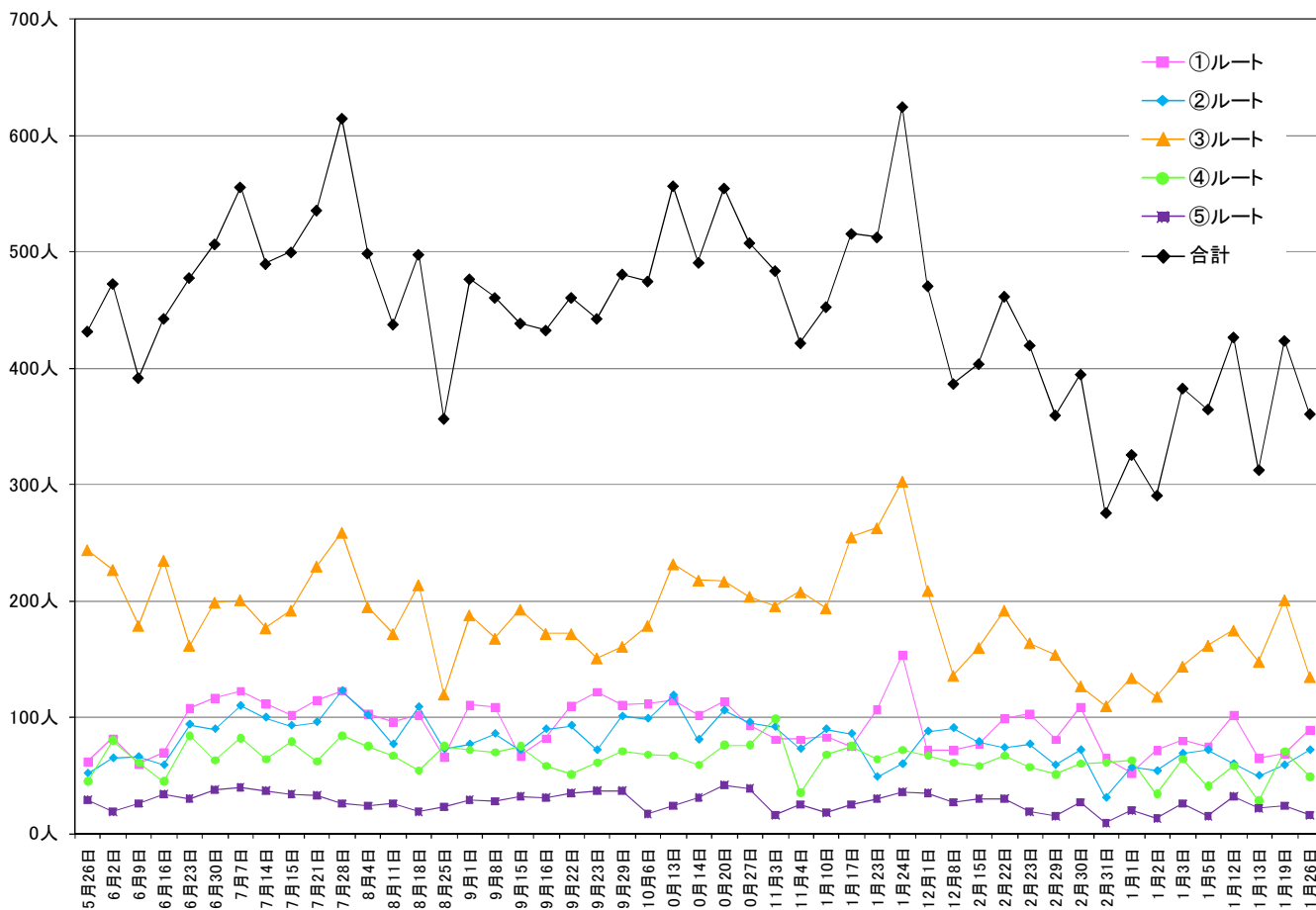
2. 改正後の休日の利用状況

(1) 休日の1日あたりの利用者数

①ルート (平和台・ 如意谷循環)	②ルート (桜井・ 箕面駅循環)	③ルート (箕面駅～ 粟生団地循環)	④ルート (かやの中央・ 小野原東循環)	⑤ルート (粟生間谷・ 小野原循環)	合計
93人	80人	187人	64人	27人	451人

※平成25年5月20日から1月31日までの平均。(49日分)

(2) 休日の利用者数の推移



3. 収支

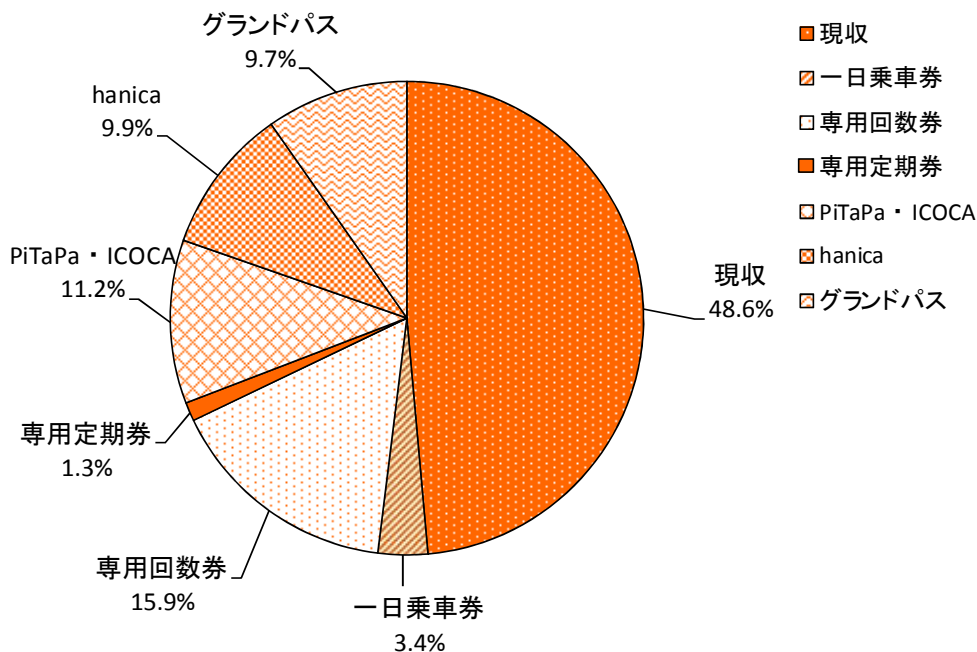
(1) 平日運行の収支

【収入】

単位：円

	オレンジゆずるバス				阪急バス共用			合計
	現収	一日乗車券	専用回数券	専用定期券	PiTaPa・ICOCA	hanica	グランドバス	
5月分 (5月20日～31日)	829,625	59,900	250,617	27,709	177,431	183,636	148,337	1,677,255
6月分	1,992,050	139,800	667,274	70,350	465,470	442,183	421,120	4,198,247
7月分	2,208,345	159,400	713,656	35,910	517,982	470,762	416,247	4,522,302
8月分	2,258,825	165,200	623,635	74,893	518,424	447,101	422,844	4,510,922
9月分	1,912,550	145,400	673,960	59,794	455,345	398,087	395,863	4,040,999
10月分	2,085,590	133,500	774,763	23,495	480,618	421,649	419,873	4,339,488
11月分	1,910,405	119,400	599,358	56,303	426,131	381,871	384,928	3,878,396
12月分	1,743,950	121,500	547,470	58,530	400,651	333,185	364,841	3,570,127
1月分	1,683,535	113,600	598,133	30,520	378,691	321,050	353,787	3,479,316
計	16,624,875	1,157,700	5,448,866	437,504	3,820,743	3,399,524	3,327,840	34,217,052
割合	48.6%	3.4%	15.9%	1.3%	11.2%	9.9%	9.7%	100.0%

※5月の専用回数券及び専用定期券は、5月分全ての金額から乗降人員で按分して算出



【経費】

・平日1日あたりの運行経費：357,538円/日

【収支率】

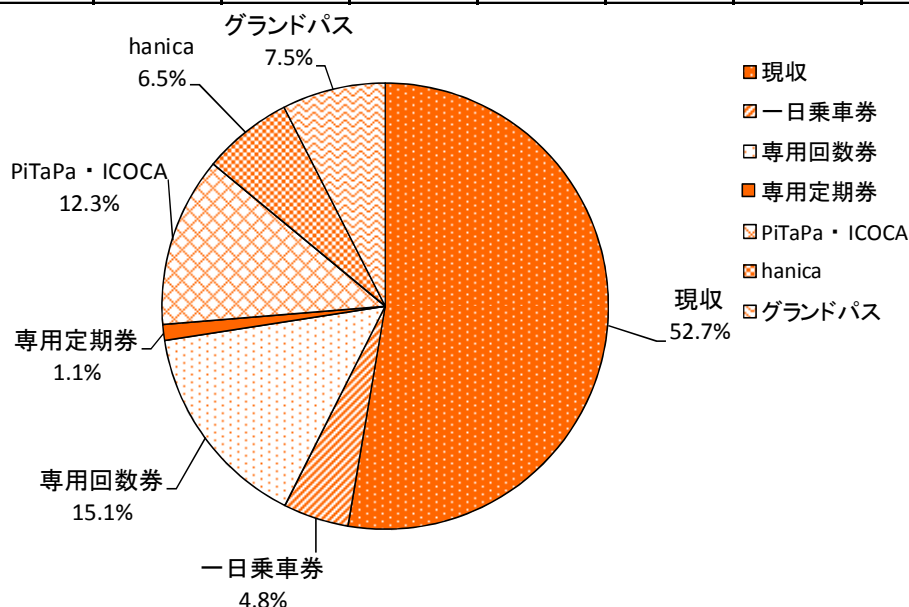
5月 (20～31日)	6月	7月	8月	9月	10月	11月	12月	1月	平均
42.6%	47.0%	48.6%	46.7%	49.1%	46.7%	45.2%	43.4%	42.3%	46.0%

(2) 休日運行の収支

【収入】

単位：円

	オレンジゆずるバス				阪急バス共用			合計
	現収	一日乗車券	専用回数券	専用定期券	PiTaPa・ICOCA	hanica	グランドパス	
5月分 (5月26日)	32,800	5,000	7,477	827	6,979	3,500	4,992	61,575
6月分	150,135	19,100	45,226	4,465	30,788	17,489	29,298	296,501
7月分	170,780	19,600	50,844	2,389	43,478	23,952	22,821	333,864
8月分	116,155	5,800	30,365	3,647	31,161	15,544	14,263	216,935
9月分	200,135	19,200	64,540	5,726	49,838	27,543	28,407	395,389
10月分	158,270	10,800	56,237	1,705	33,619	19,998	22,643	303,272
11月分	209,285	20,600	55,642	5,227	49,062	27,179	23,177	390,172
12月分	203,295	15,100	36,236	3,874	43,439	19,598	29,715	351,257
1月分	177,210	12,800	60,367	3,080	43,350	20,362	26,327	343,496
計	1,418,065	128,000	406,934	30,940	331,714	175,165	201,643	2,692,461
割合	52.7%	4.8%	15.1%	1.1%	12.3%	6.5%	7.5%	100.0%



【経費】

・休日1日あたりの運行経費：268,734円/日

【収支率】

5月 (26日)	6月	7月	8月	9月	10月	11月	12月	1月	平均
22.9%	22.1%	24.8%	20.2%	21.0%	22.6%	24.2%	16.3%	16.0%	20.4%

(オレンジゆずるバス実証運行当初に定めた評価・見直し基準をもとに設定した目標値は収支率50%)

①ルート (平和台・ 如意谷循環)	②ルート (桜井・ 箕面駅循環)	③ルート (箕面駅～ 栗生団地)	④ルート (かやの中央・ 小野原東循環)	⑤ルート (栗生間谷・ 小野原循環)
24.2%	21.5%	27.6%	16.6%	7.1%

※収入は各ルートの利用者数にて按分、経費は各ルートの距離及び人員等から按分して算出

4. 運行状況（平成平成 25 年 11 月 29 日～平成 26 年 2 月 21 日）

① 遅延及び臨時便の運行について

突発的な事柄（激しい道路渋滞等）が発生しない限り、日々の運行では大きな遅延運行は発生していない。

② その他（事故等）

- ・ 12 月 26 日（木）、黄ルート 11 便運航後の回送（乗客無し）において、新御堂本線を渋滞に従って停車していたところ、後続の相手車両が左車線に車線変更した際、相手方ドライバーがブレーキより足を滑らせたため、前部がバス左側後部に追突した。（負傷者無し）

- ・ ICカードでの運賃誤收受について

2 月 23 日（日）オレンジゆずるバスにおいて、ICカードでご乗車したお客様から運賃を多く収受する事象が発生。3 件（PiTaPa：2 件、ICOCA1 件）の過収受。

過収受額は 4,330 円（PiTaPa 2,000 円×2 件、ICOCA 330 円）。なお 3 件とも相手方の確認がとれたので、謝罪と返金を行っている。

5. 市民・利用者からの意見・要望について

①市役所での受付状況

- ・ 期間：平成 25 年 11 月 29 日～平成 26 年 2 月 13 日

- ・ 提出件数：17 件

（うち電話：7 件、来庁：2 件、WEB：7 件、郵送：0 件、その他：1 件）

- ・ 意見・要望総数：計 18 件

【意見・要望と件数】

種別	件数	主な意見・要望
運行ルート	2 件	・ 日曜日にも豊川住宅からからの中央に行けるようにして欲しい。（1 件） ・ 外院の里にも休日のバスを走らせて欲しい。（1 件）
バス停	1 件	・ 市立病院前の阪急バス停のベンチが一部腐食しており、対応が必要である。（1 件）
運行内容	件	
運賃	件	
ダイヤ	1 件	・ 大学の授業終了が 17 時 50 分であるため、青ルートでかやの中央、市民病院方面に帰るためには、現在の時間（間谷北公園 17 時 52 分発）ではバスに乗ることができない。時刻の見直しの際に考慮して欲しい。（1 件）
利用促進	件	

騒音	件	
その他	14 件	<ul style="list-style-type: none"> ・赤ルートของバスを 15 分ほど待っていたが、予定に間に合わなくなりそうだったのでタクシーに乗った。遅れている場合はどうすればよいのか。(1 件) ・平日に週 2 程度バスを利用するが、青ルートのバスがいつも 5 分~10 分程度遅れてくる。定刻にバスが来ることができないのであれば、時刻を見直して欲しい。(1 件) ・黄ルートを多文化交流センター前で 30 分以上待っていたが来なかった。時刻表やルートが変わってしまったのか。(1 件) ・赤ルートを小野原東 4 丁目で待っていたが来なかった。結局、171 号線の小野原まで歩き、バスに乗車した。歩いているとき、バスが通ったので乗せてと手を振ったが乗せてもらえなかった。(1 件) ・市内の路線を通過する阪急バスにバスロケーションシステムを設置する予算を計上して欲しい。(1 件) ・箕面市立病院から間谷住宅行きのバスが出なくなったのはなぜか。(1 件) ・市から交付された高齢者運賃割引証を誤って捨ててしまった。再発行は可能か。(1 件) ・オレンジゆずるバスは hanica は使えるのか。(2 件) ・障害者手帳の提示で特割 hanica が使えることを周知徹底して欲しい。(1 件) ・バスを利用する際、犬(小型犬)を犬用のカバンに入れて乗車するのは可能か。(1 件) ・1 日乗車券は 65 歳以上しか購入できないのか。(1 件) ・より親切な対応を運転手にして欲しい。(2 件)