

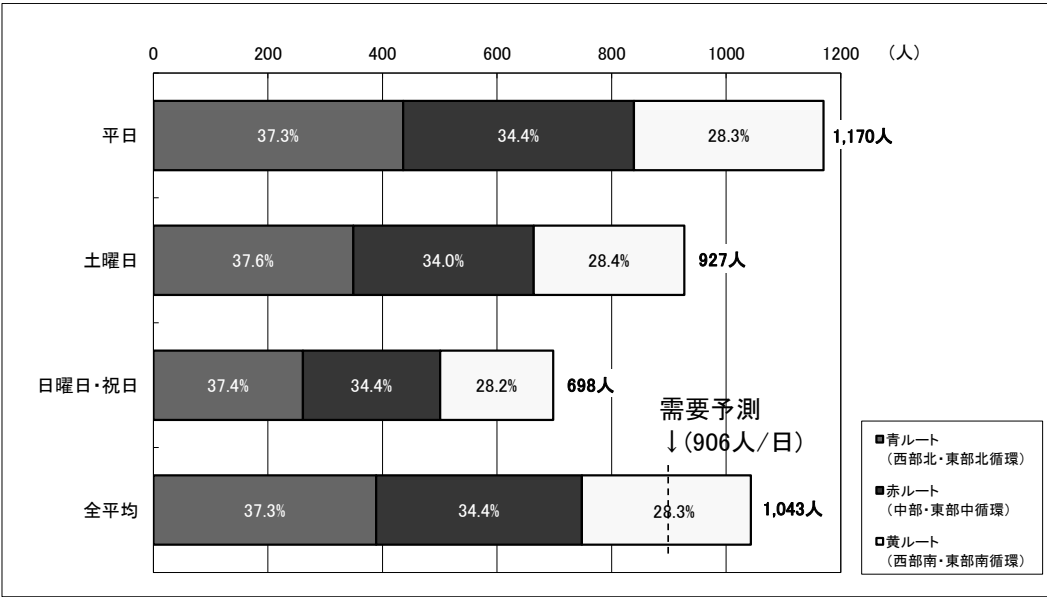
議題(2) 実証運行の状況について

(1) 利用者数

① ルート別1日あたりの利用者数

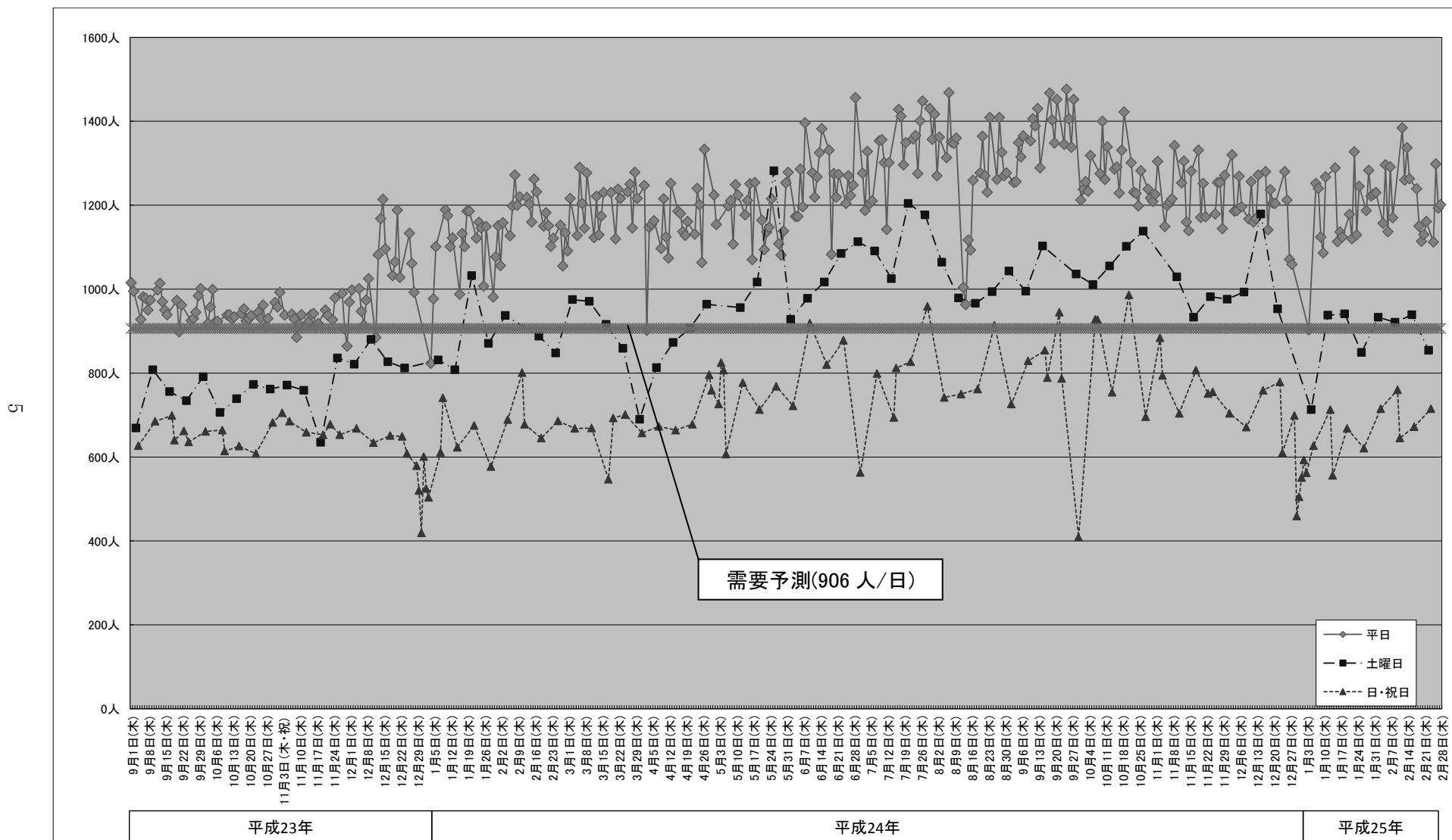
	青ルート (西部北・東部北循環)	赤ルート (中部・東部中循環)	黄ルート (西部南・東部南循環)	合計
平日	436	403	331	1,170
土曜日	349	315	263	927
日曜日・祝日	261	240	197	698
全平均	389	359	295	1,043

※平成23年9月1日から平成25年2月28日までの平均。(18ヶ月分)



※平成23年9月1日から平成25年2月28日までの平均。(18ヶ月分)

② 利用者数の推移



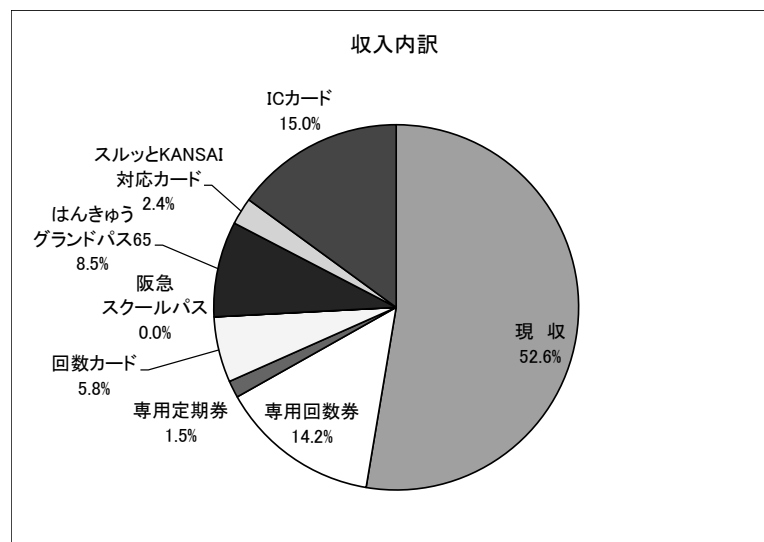
(2) 収支

① 収入：69,736千円（平成23年9月～平成25年2月分）

【収入の内訳】

単位：千円

		オレンジゆずるバス			阪急バス共用					合計
		現 収	専用回数券	専用定期券	回数カード	スクールバス	グランドバス	スルッとKANSAI	ICカード*	
H23年度	9月分	1,777	496	51	460	0	299	115	336	3,534
	10月分	1,811	501	115	415	0	316	91	296	3,545
	11月分	1,731	514	77	405	0	304	108	273	3,413
	12月分	1,725	428	27	390	0	291	96	307	3,266
	1月分	1,824	442	49	407	0	289	106	323	3,440
	2月分	1,913	464	83	431	0	315	96	336	3,637
	3月分	2,110	445	13	414	0	316	112	370	3,779
H24年度	4月分	2,094	493	102	324	0	303	84	414	3,813
	5月分	2,157	568	57	305	0	333	98	472	3,990
	6月分	2,213	603	44	225	0	350	111	609	4,155
	7月分	2,436	728	34	140	0	366	108	785	4,597
	8月分	2,400	591	80	82	0	364	90	829	4,436
	9月分	2,222	605	25	57	0	356	108	869	4,242
	10月分	2,280	759	74	0	0	417	91	908	4,529
	11月分	2,148	535	34	0	0	361	85	841	4,004
	12月分	2,015	672	46	0	0	327	69	817	3,946
	1月分	1,924	527	79	0	0	293	48	804	3,675
2月分	1,929	539	61	0	0	300	56	851	3,736	
合計		36,707	9,907	1,053	4,056	0	5,900	1,673	10,440	69,736
割合		52.6%	14.2%	1.5%	5.8%	0.0%	8.5%	2.4%	15.0%	100.0%



② 経費：201,278千円（平成23年9月～平成25年2月分）

③ 収支率：34.6%（平成23年9月～平成25年2月分）

### (3) 運行状況（平成 25 年 2 月）

#### ① 遅延及び臨時便の運行について

突発的な事柄（激しい道路渋滞等）が発生しない限り、日々の運行では大きな遅延運行は発生していない。

#### ② その他（事故等）

事故等については、発生していない。

### (4) 市民・利用者からの意見・要望について（平成 25 年 2 月）

#### ① 市役所での受付状況

- 期間：平成 25 年 2 月 1 日～平成 25 年 2 月 28 日
- 提出件数：5 件  
（うち電話：1 件、来庁：2 件、WEB：0 件、郵送：2 件、その他：0 件）
- 意見・要望総数：計 8 件

#### ② 意見・要望と件数

種別	件数	主な意見・要望
運行ルート	1 件	・今宮付近に青ルートのバス停を設置してほしい（1 件）
バス停	0 件	
運行内容	1 件	・福祉目的のバスを運行してほしい（1 件）
運賃	0 件	
ダイヤ	0 件	
利用促進	0 件	
騒音	0 件	
その他	6 件	・より親切な対応を運転手にしてほしい（2 件） ・より安全な対応を運転手にしてほしい（1 件） ・運転者が親切でありがたい（1 件） ・車内掲示や放送により、危険防止のための案内をしてほしい（1 件） ・広告や観光案内などを、車内に掲示してほしい（1 件）