

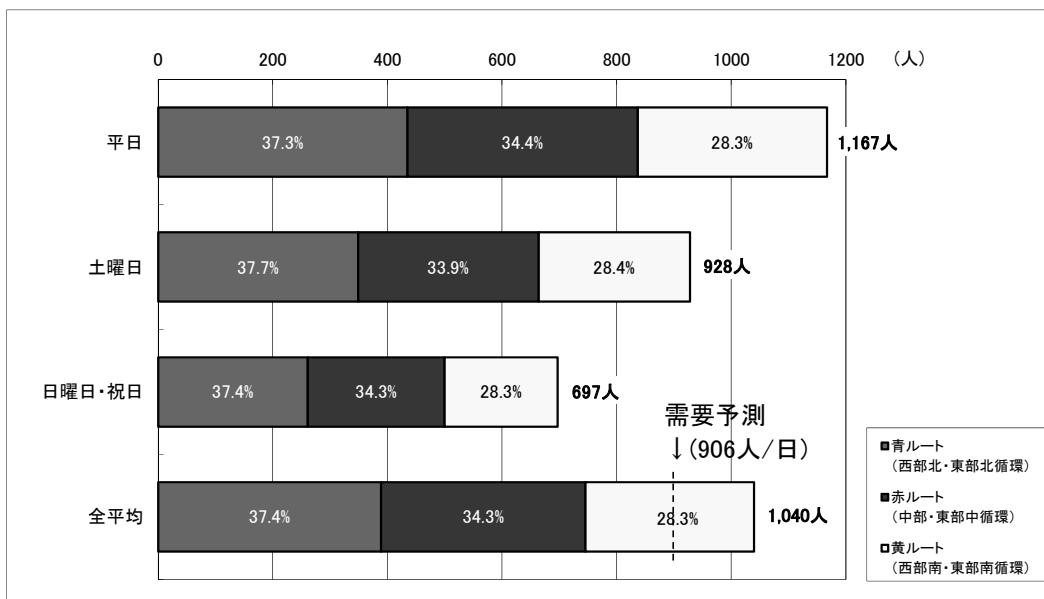
## 議題(2) 実証運行の状況について

### 1. 利用者数

#### ① ルート別1日あたりの利用者数

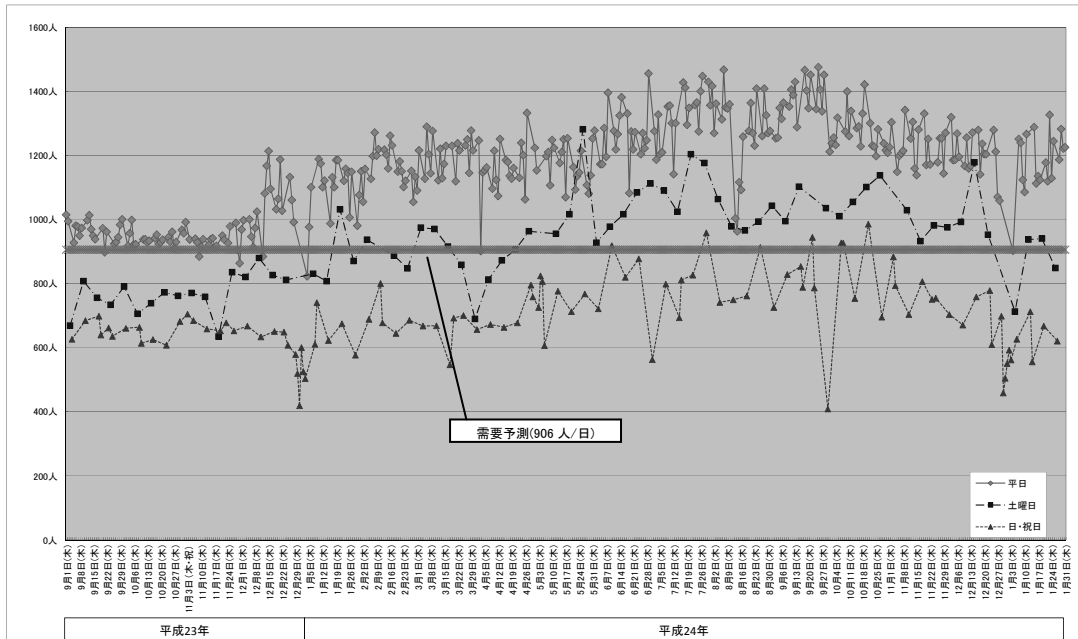
|        | 青ルート<br>(西部北・東部北循環) | 赤ルート<br>(中部・東部中循環) | 黄ルート<br>(西部南・東部南循環) | 合計    |
|--------|---------------------|--------------------|---------------------|-------|
| 平日     | 435                 | 402                | 330                 | 1,167 |
| 土曜日    | 349                 | 315                | 264                 | 928   |
| 日曜日・祝日 | 261                 | 239                | 197                 | 697   |
| 全平均    | 389                 | 357                | 294                 | 1,040 |

※平成23年9月1日から平成25年1月31日までの平均。(17ヶ月分)



※平成23年9月1日から平成25年1月31日までの平均。(17ヶ月分)

② 利用者数の推移



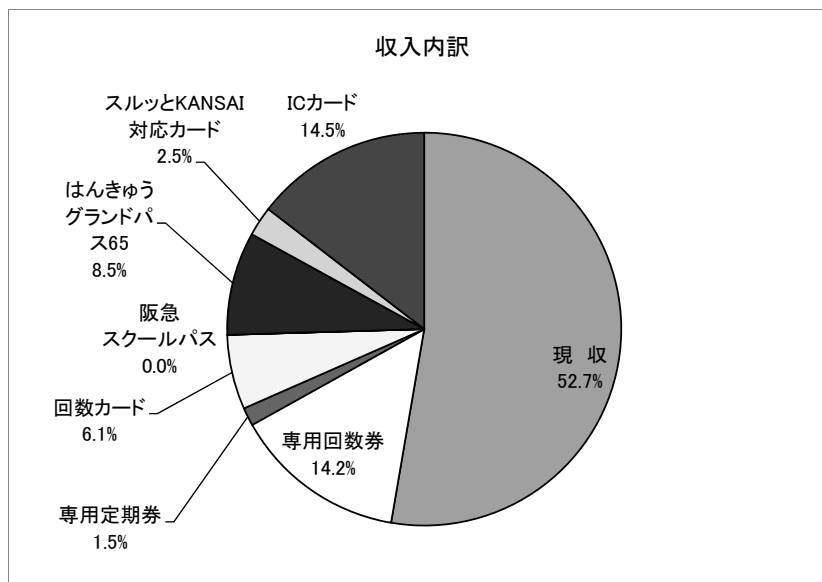
## 2. 収支

① 収入：66,000 千円（平成 23 年 9 月～平成 25 年 1 月分）

### 【収入の内訳】

単位：千円

|       |       | オレンジゆずるバス |       |       | 阪急バス共用 |        |        |            | 合計    |        |
|-------|-------|-----------|-------|-------|--------|--------|--------|------------|-------|--------|
|       |       | 現 収       | 専用回数券 | 専用定期券 | 回数カード  | スクールバス | グランドバス | スルッとKANSAI |       | ICカード  |
| H23年度 | 9月分   | 1,777     | 496   | 51    | 460    | 0      | 299    | 115        | 336   | 3,534  |
|       | 10月分  | 1,811     | 501   | 115   | 415    | 0      | 316    | 91         | 296   | 3,545  |
|       | 11月分  | 1,731     | 514   | 77    | 405    | 0      | 304    | 108        | 273   | 3,413  |
|       | 12月分  | 1,725     | 428   | 27    | 390    | 0      | 291    | 96         | 307   | 3,266  |
|       | 1月分   | 1,824     | 442   | 49    | 407    | 0      | 289    | 106        | 323   | 3,440  |
|       | 2月分   | 1,913     | 464   | 83    | 431    | 0      | 315    | 96         | 336   | 3,637  |
|       | 3月分   | 2,110     | 445   | 13    | 414    | 0      | 316    | 112        | 370   | 3,779  |
| H24年度 | 4月分   | 2,094     | 493   | 102   | 324    | 0      | 303    | 84         | 414   | 3,813  |
|       | 5月分   | 2,157     | 568   | 57    | 305    | 0      | 333    | 98         | 472   | 3,990  |
|       | 6月分   | 2,213     | 603   | 44    | 225    | 0      | 350    | 111        | 609   | 4,155  |
|       | 7月分   | 2,436     | 728   | 34    | 140    | 0      | 366    | 108        | 785   | 4,597  |
|       | 8月分   | 2,400     | 591   | 80    | 82     | 0      | 364    | 90         | 829   | 4,436  |
|       | 9月分   | 2,222     | 605   | 25    | 57     | 0      | 356    | 108        | 869   | 4,242  |
|       | 10月分  | 2,280     | 759   | 74    | 0      | 0      | 417    | 91         | 908   | 4,529  |
|       | 11月分  | 2,148     | 535   | 34    | 0      | 0      | 361    | 85         | 841   | 4,004  |
|       | 12月分  | 2,015     | 672   | 46    | 0      | 0      | 327    | 69         | 817   | 3,946  |
| 1月分   | 1,924 | 527       | 79    | 0     | 0      | 293    | 48     | 804        | 3,675 |        |
| 合計    |       | 34,779    | 9,368 | 991   | 4,056  | 0      | 5,600  | 1,618      | 9,589 | 66,000 |
| 割合    |       | 52.7%     | 14.2% | 1.5%  | 6.1%   | 0.0%   | 8.5%   | 2.5%       | 14.5% | 100.0% |



② 経費：190,096 千円（平成 23 年 9 月～平成 25 年 1 月分）

③ 収支率：34.7%（平成 23 年 9 月～平成 25 年 1 月分）

### 3. 運行状況（平成24年11月1日～平成25年1月31日）

#### ① 遅延及び臨時便の運行について

突発的な事柄（激しい道路渋滞等）が発生しない限り、日々の運行では大きな遅延運行は発生していない。

#### ② その他（事故等）

1月11日（金）、赤ルート（中部・東部中循環）かやの中央バス停への進入時において、駐車中のタクシー右前部とオレンジゆずるバスの左側ボディ中央部が接触した。（負傷者なし）

### 4. 市民・利用者からの意見・要望について（平成24年11月1日～平成25年1月31日）

#### ① 市役所での受付状況

- 期間：平成24年11月1日～平成25年1月31日
- 提出件数：12件  
（うち電話：9件、来庁：1件、WEB：2件、郵送：0件、その他：0件）
- 意見・要望総数：計12件

#### ② 意見・要望と件数

| 種別    | 件数 | 主な意見・要望  |
|-------|----|--|
| 運行ルート | 2件 | ・目的地までの時間がかかりすぎる（1件）<br>・バス停を増やしてほしい（1件）           |
| バス停   | 2件 | ・ベンチを設置してほしい（1件）<br>・風除けシートを設置してほしい（1件）            |
| 運行内容  | 2件 | ・より安全な運転をしてほしい（2件）                                 |
| 運賃    | 0件 |  |
| ダイヤ   | 0件 |  |
| 利用促進  | 0件 |  |
| 騒音    | 2件 | ・オレンジゆずるバスが通ると家が揺れる。（1件）<br>・ブレーキ音が大きく、点検してほしい（1件） |
| その他   | 4件 | ・運転手には、より親切に対応してほしい（4件）                            |