

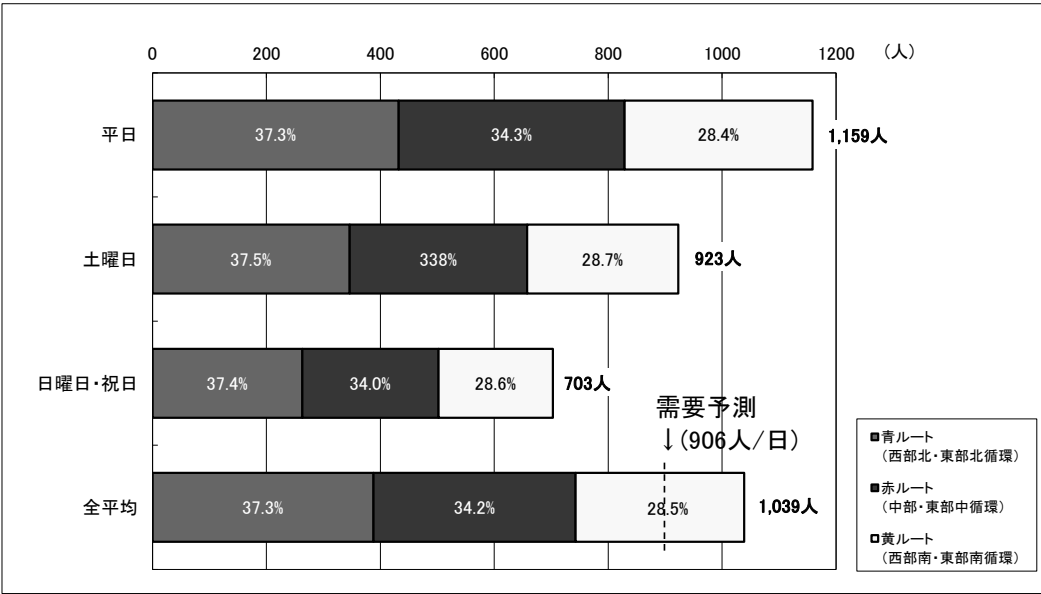
議題(1) 実証運行の状況について

1. 利用者数

① ルート別1日あたりの利用者数

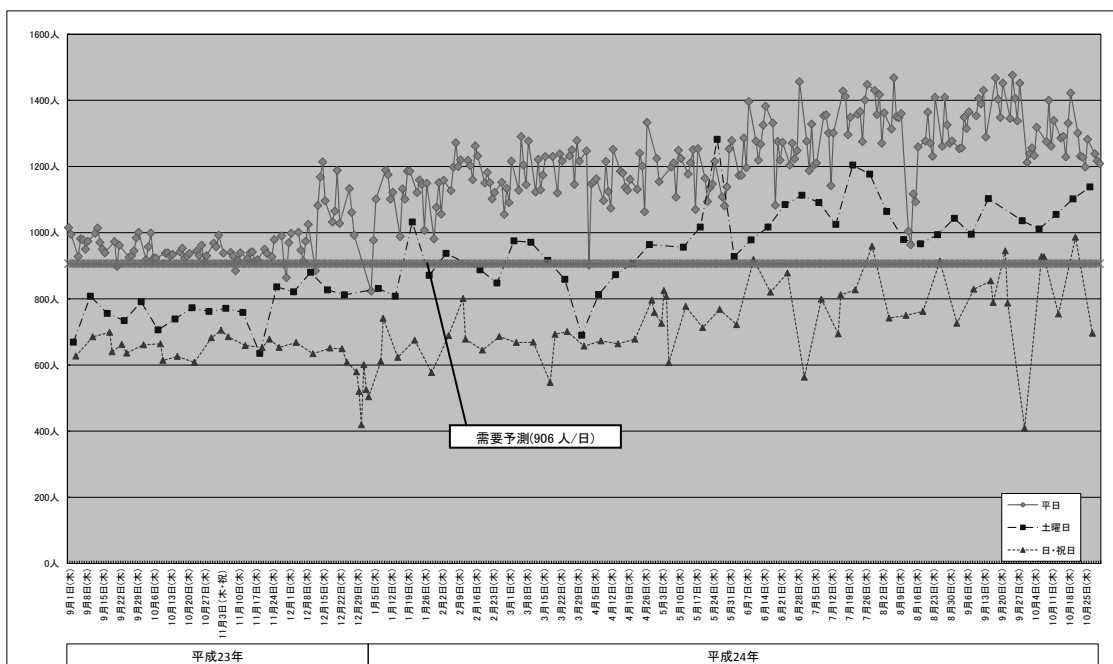
	青ルート (西部北・東部北循環)	赤ルート (中部・東部中循環)	黄ルート (西部南・東部南循環)	合計
平日	432	397	330	1,159
土曜日	346	312	265	923
日曜日・祝日	263	239	201	703
全平均	388	355	296	1,039

※平成23年9月1日から平成24年10月31日までの平均。(14ヶ月分)



※平成23年9月1日から平成24年10月31日までの平均。(14ヶ月分)

② 利用者数の推移



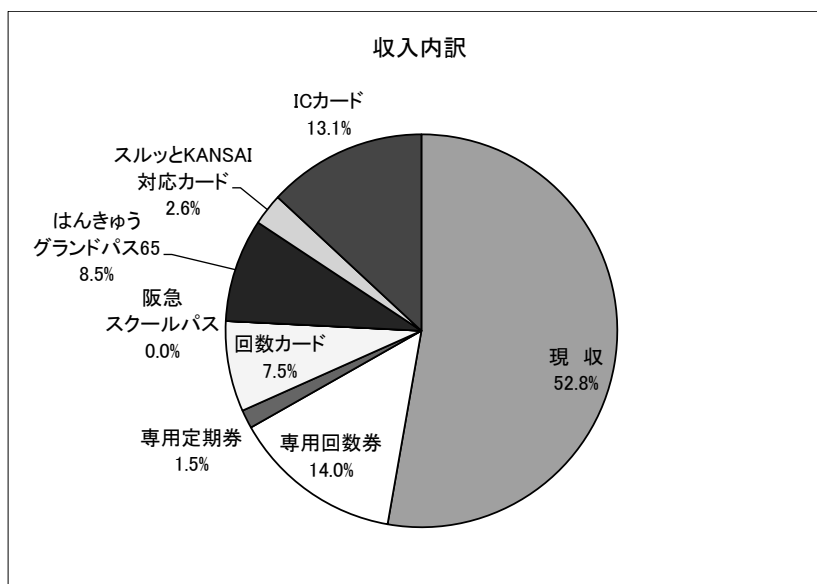
2. 収支

① 収入：54,376千円（平成23年9月～平成24年10月分）

【収入の内訳】

単位：千円

		オレンジゆずるバス			阪急バス共用				合計	
		現 収	専用回数券	専用定期券	回数カード	スクールバス	グランドバス	スルッとKANSAI		ICカード
H23年度	9月分	1,777	496	51	460	0	299	115	336	3,534
	10月分	1,811	501	115	415	0	316	91	296	3,545
	11月分	1,731	514	77	405	0	304	108	273	3,413
	12月分	1,725	428	27	390	0	291	96	307	3,266
	1月分	1,824	442	49	407	0	289	106	323	3,440
	2月分	1,913	464	83	431	0	315	96	336	3,637
	3月分	2,110	445	13	414	0	316	112	370	3,779
H24年度	4月分	2,094	493	102	324	0	303	84	414	3,813
	5月分	2,157	568	57	305	0	333	98	472	3,990
	6月分	2,213	603	44	225	0	350	111	609	4,155
	7月分	2,436	728	34	140	0	366	108	785	4,597
	8月分	2,400	591	80	82	0	364	90	829	4,436
	9月分	2,222	605	25	57	0	356	108	869	4,242
	10月分	2,280	759	74	0	0	417	91	908	4,529
合計	28,692	7,635	832	4,056	0	4,619	1,416	7,127	54,376	
割合	52.8%	14.0%	1.5%	7.5%	0.0%	8.5%	2.6%	13.1%	100.0%	



② 経費：156,549千円（平成23年9月～平成24年10月分）

③ 収支率：34.7%（平成23年9月～平成24年10月分）

3. 運行状況（平成24年10月1日～平成24年10月31日）

① 遅延及び臨時便の運行について

突発的な事柄（激しい道路渋滞等）が発生しない限り、日々の運行では大きな遅延運行は発生していない。

② その他（事故等）

10月22日（水）、青ルート（西部北・東部北循環）松寿荘前停留所から発車する際、車内の乗客が転倒した。（軽傷者1名）

4. 市民・利用者からの意見・要望について（平成24年10月1日～平成24年10月31日）

① 市役所での受付状況

- 期間：平成24年10月1日～平成24年10月31日
- 提出件数：3件
（うち電話：2件、来庁：1件、WEB：0件、郵送：0件、その他：0件）
- 意見・要望総数：計6件

② 意見・要望と件数

種別	件数	主な意見・要望
運行ルート	1件	・目的地までの時間がかかりすぎる（1件）
バス停	0件	
運行内容	1件	・より安全な運転をしてほしい（1件）
運賃	1件	・hanicaでは高齢者割引が使えないことを周知徹底してほしい（1件）
ダイヤ	1件	・運行間隔の短縮かパターンダイヤによる利便性向上を実現してほしい（1件）
利用促進	1件	・幅広い情報提供を行うべきである（1件）
騒音	0件	
その他	1件	・寄付制度により、幅広い収入が得られるようにするべきである（1件）

5. 地元自治会や団体からの意見・要望について

- 存続の実現
- 目的地への速達性を考慮したルート設定
- 粟生第二住宅から箕面市役所へのルート確保
- 粟生間谷地域における利便性の高いルート設定