

議題（3）オレンジゆずるバス再編後の運行ダイヤについて

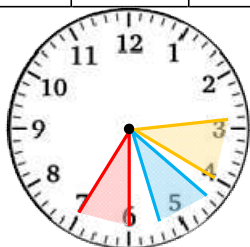
（1）ダイヤ設定の基本的な考え方（分科会で決定した方向性等）について

- ◆現在と同様に、利用者にとって分かりやすい1時間に1本のパターンダイヤを維持し、概ね同じ時間帯で運行する。
- ◆市内の各地域から市立病院への到着時間を、市立病院の受付開始時間を考慮した現行ダイヤに近くなるよう設定すると共に、緑ルートが発着時間をダイヤの空白時間に設定する。
- ◆現在は、「月曜～土曜」ダイヤと「日曜・祝日」ダイヤをそれぞれ設定しているが、土曜の利用が、月曜～金曜に比べて少ないことなどを踏まえ、再編後は、「平日（月曜～金曜）」ダイヤと「休日（土・日・祝）」ダイヤをそれぞれ設定する。
- ◆休日（土・日・祝）は、平日（月曜～金曜）から朝1便、夕2便を減便したダイヤとし、緑ルートは特に利用者が多い平日の時間帯（8時～13時）のみ運行する。
- ◆現在の運行実態（遅延の発生状況等）を踏まえて、各バス停間の所要時間を見直すと共に、複数ルートが停車する各停留所での停車時間の重複を考慮し、ダイヤを設定

【市立病院の発着時間】

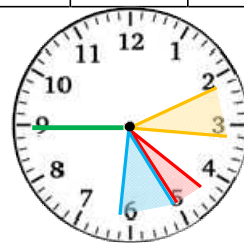
現行ダイヤ(西行き)

	箕面市役所前、箕面駅方面（西行き）			
	赤	青	黄	緑
着	30	22	14	—
発	35	27	20	—



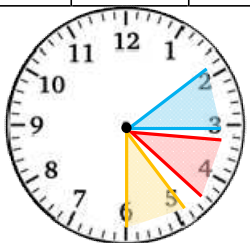
再編後ダイヤ(西行き)

	箕面市役所前、箕面駅方面（西行き）			
	赤	青	黄	緑
着	22	25	11	45
発	25	31	16	45



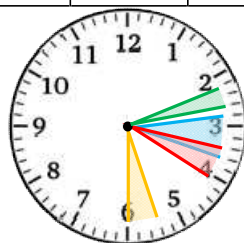
現行ダイヤ(東行き)

	かやの中央、間谷住宅、小野原方面（東行き）			
	赤	青	黄	緑
着	16	9	24	—
発	22	15	30	—



再編後ダイヤ(東行き)

	箕面萱野駅、間谷住宅、小野原方面（東行き）			
	赤	青	黄	緑
着	17	14	27	11
発	20	18	30	13



（2）再編後の運行ダイヤについて

オレンジゆずるバス再編後の運行ダイヤについては、資料3-1のとおり。