

利用者数について

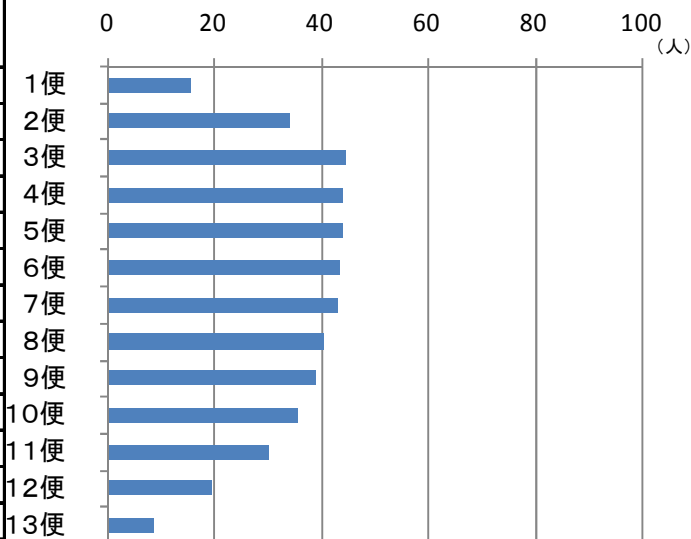
1. 平日の停留所別1日あたりの利用者数

NO.	名称	改正前 平均 (人)	改正後 平均 (人)
1	箕面駅	183.0	213.6
2	箕面警察前	78.7	90.9
3	箕面市役所前	76.3	92.5
4	中小学校前	26.7	28.9
5	芝西	16.2	18.2
6	市立病院	122.8	179.3
7	松寿荘前 (現: 稲ふれあいセンター)	73.3	96.0
8	新船場北橋	37.2	39.2
9	萱野四丁目	1.4	—
10	萱野二丁目	2.0	—
11	坊島四丁目	3.0	—
12	かやの中央	118.7	97.3
13	萱野小学校前	2.8	2.2
14	西宿	2.7	1.9
15	今宮	5.9	4.6
16	第四中学校前	5.5	5.1
17	青松園前	14.0	7.2
18	青松園中央	5.5	—
19	石丸	3.3	—
20	白島北	4.7	—
21	萱野北小学校前	3.8	4.6
22	ルミナス箕面の森	9.7	7.9
23	ルミナス四番街	15.4	12.0
24	山手公園前	35.3	29.8
25	如意谷一丁目	4.8	4.7
26	第二中学校口	6.1	5.1
27	北小学校口	5.3	4.8
28	豊島高校前	7.0	6.2
29	船場東三丁目	6.2	4.8
30	外院	13.3	9.6
31	粟生団地	27.1	36.8
32	粟生間谷西四丁目	3.9	—
33	奥	1.4	—
34	粟生間谷西七丁目	3.2	2.8
35	東山南公園前	3.9	4.3
36	東山北公園前	6.3	5.8
37	粟生間谷東五丁目	1.9	2.3
38	間谷西公園前	3.0	3.0
39	間谷北公園前	3.1	4.3
40	間谷住宅4	5.1	5.2
41	間谷住宅5	2.3	3.1
42	間谷住宅1	1.9	2.3
43	彩都粟生南二丁目	4.6	4.9
44	彩都粟生南	3.8	3.8
45	山の口	1.8	1.7
46	宮の前	4.2	5.1
47	東生涯学習センター前	27.3	19.1
48	尼谷	6.2	7.9
49	豊川住宅前	10.0	9.0
50	外院の里	11.0	9.1
51	粟生外院	8.2	6.9
52	箕面墓地前	5.1	4.6
53	新家	11.1	10.8
54	小野原西	2.2	—
55	小野原	4.9	5.1

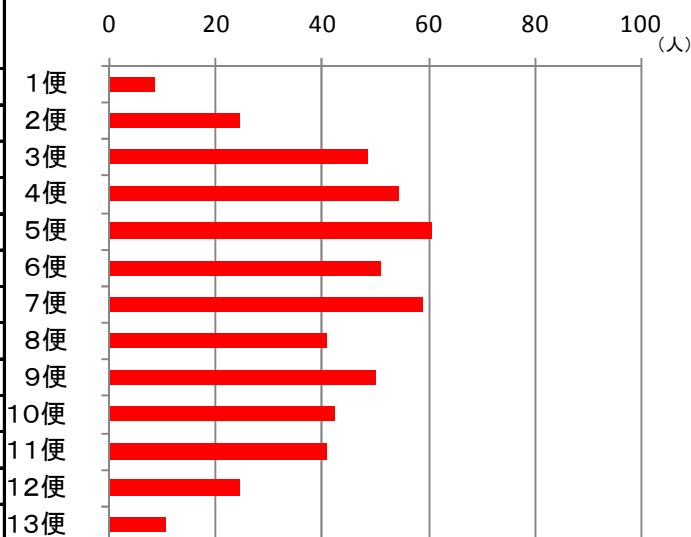
NO.	名称	改正前 平均 (人)	改正後 平均 (人)
56	小野原旧街道	3.4	2.5
57	小野原東四丁目	6.0	9.3
58	小野原東	3.3	4.2
59	小野原東六丁目	3.6	4.7
60	小野原東五丁目	11.7	12.3
61	小野原南	15.2	19.2
62	小野原西五丁目	4.5	7.0
63	阪急小野原住宅南	4.0	2.3
64	箕面墓地公園前	4.0	—
65	今宮三丁目	5.3	5.6
66	今宮四丁目	6.3	7.3
67	船場西三丁目	8.2	8.4
68	平和台	33.9	51.1
69	箕面七丁目	3.5	6.3
70	新稲東	10.9	11.5
71	新稲	7.1	6.1
72	桜ヶ丘西	21.6	27.6
73	桜ヶ丘	16.7	21.7
74	桜中央橋	4.7	6.3
75	桜	3.5	6.1
76	牧落駅	4.4	5.6
77	桜井駅	17.7	21.9
78	桜ヶ丘南	1.9	2.4
79	石澄住宅	6.7	8.0
80	瀬川緑地公園前	11.4	13.8
81	西南小学校前	11.6	15.4
82	半町	11.4	18.1
83	南桜井	11.0	12.0
84	牧落	5.6	7.6
85	箕面高校前	12.3	12.1
86	如意谷三丁目	22.3	28.2
87	聖母被昇天学院前	3.1	3.9
88	稲	6.0	8.0
89	船場東一丁目	6.4	5.5
90	粟生間谷西一丁目	9.9	6.5
91	東小学校前	5.2	—
92	西小路一丁目	2.4	—
93	箕面六丁目	4.2	—
94	白島	6.1	7.0
95	白島一丁目	4.1	3.6
96	船場団地	8.2	10.0
97	小野原東六丁目西	2.4	—
98	小野原東三丁目	4.4	6.8
99	春日神社前	2.5	2.5
100	松出公園前	1.9	—
101	阪急小野原住宅中央	1.1	—
102	平和台西	—	11.4
103	畑4丁目	—	2.3
104	渋谷高校前	—	3.7
105	船場西一丁目	—	9.4
106	多世代地域交流センター前	—	3.5
107	多文化交流センター前	—	4.1
108	西田公園前	—	3.1
109	箕面墓地公園南	—	3.5

2. 平日の便別の1日あたりの利用者数

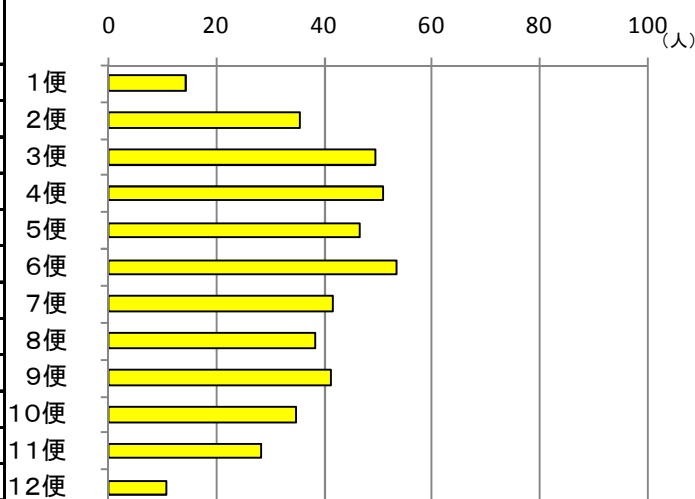
青ルート	便	利用者数 (人/日)
	1便 (7:42粟生団地発)	15.7
	2便 (7:47箕面駅発)	33.7
	3便 (8:47箕面駅発)	44.3
	4便 (9:47箕面駅発)	43.9
	5便 (10:47箕面駅発)	44.0
	6便 (11:47箕面駅発)	43.2
	7便 (12:47箕面駅発)	42.9
	8便 (13:47箕面駅発)	40.3
	9便 (14:47箕面駅発)	38.6
	10便 (15:47箕面駅発)	35.2
	11便 (16:47箕面駅発)	30.2
	12便 (17:47箕面駅発)	19.5
	13便 (18:47箕面駅発)	8.5



赤ルート	便	利用者数 (人/日)
	1便 (7:37箕面駅発)	8.6
	2便 (7:43小野原東四丁目発)	24.7
	3便 (8:01箕面駅発)	48.6
	4便 (9:01箕面駅発)	54.3
	5便 (10:01箕面駅発)	60.6
	6便 (11:01箕面駅発)	51.0
	7便 (12:01箕面駅発)	58.8
	8便 (13:01箕面駅発)	41.0
	9便 (14:01箕面駅発)	50.2
	10便 (15:01箕面駅発)	42.2
	11便 (16:01箕面駅発)	40.9
	12便 (17:01箕面駅発)	24.5
13便 (18:01箕面駅発)	10.7	



黄ルート	便	利用者数 (人/日)
	1便 (7:44箕面駅発)	14.4
	2便 (7:55小野原西五丁目発)	35.5
	3便 (8:25箕面駅発)	49.6
	4便 (9:25箕面駅発)	50.9
	5便 (10:25箕面駅発)	46.5
	6便 (11:25箕面駅発)	53.5
	7便 (12:25箕面駅発)	41.6
	8便 (13:25箕面駅発)	38.5
	9便 (14:25箕面駅発)	41.3
	10便 (15:25箕面駅発)	34.7
	11便 (16:25箕面駅発)	28.2
12便 (17:25箕面駅発)	10.9	



3. 休日の停留所別1日あたりの利用者数

①ルート	利用者 1日平均 (人)	②ルート	利用者 1日平均 (人)	③ルート	利用者 1日平均 (人)
箕面駅	55.3	箕面駅	26.7	箕面駅	36.2
北小学校口	0.9	箕面警察前	12.1	箕面警察前	12.7
第二中学校口	1.2	箕面市役所前	8.7	箕面市役所前	16.5
如意谷一丁目	0.8	牧落駅	1.4	中小学校前	6.6
萱野北小学校前	2.1	桜井駅	7.2	芝西	4.0
ルミナス箕面の森	3.8	桜ヶ丘南	1.0	船場西一丁目	10.3
ルミナス四番街	5.2	桜ヶ丘	6.3	新船場北橋	12.0
山手公園前	11.1	桜ヶ丘西	5.4	かやの中央	62.5
如意谷三丁目	9.2	石澄住宅	3.9	白島	4.8
聖母被昇天学院前	1.9	瀬川緑地公園前	4.8	白島一丁目	1.3
平和台	17.8	西南小学校前	4.9	第四中学校前	3.7
平和台西	3.9	半町	4.7	青松園前	5.3
箕面七丁目	2.4	南桜井	3.1	外院	6.7
新稲東	2.3	牧落	2.2	粟生団地	32.6
新稲	1.6	箕面高校前	1.7	萱野小学校前	0.8
スカイアリーナ	1.3			船場東一丁目	0.9

④ルート	利用者 1日平均 (人)
かやの中央	30.1
萱野小学校前	0.7
船場東一丁目	0.3
船場団地	3.2
船場東三丁目	2.7
今宮四丁目	3.7
今宮三丁目	1.2
箕面墓地公園南	1.8
阪急小野原住宅南	1.4
小野原西五丁目	4.2
小野原南	4.2
小野原東五丁目	3.4
小野原東六丁目	2.1
小野原東	1.8
多世代地域交流センター前	10.7
小野原東四丁目	1.6
小野原東三丁目	2.0
春日神社前	1.4
多文化交流センター前	2.7
新船場北橋	2.2

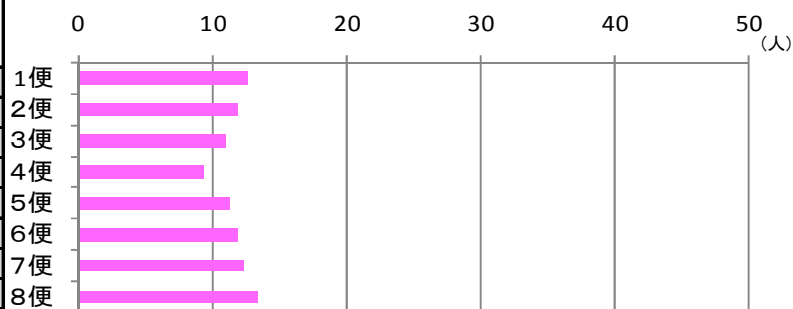
⑤ルート	利用者 1日平均 (人)
粟生団地	10.7
宮の前	2.8
東山南公園前	1.1
東山北公園前	3.0
粟生間谷東五丁目	0.4
間谷西公園前	1.0
間谷北公園前	1.8
間谷住宅4	0.6
間谷住宅5	1.0
間谷住宅1	0.2
彩都粟生南二丁目	0.8
彩都粟生南	0.8
山の口	0.4
東生涯学習センター前	1.4
粟生間谷西一丁目	0.6
尼谷	0.6
小野原	1.9
小野原旧街道	0.5
小野原東四丁目	0.2
小野原東五丁目	1.3
小野原南	2.3

バス停1日あたりの利用者数50人以上(向上:ルートの追加・新設を検討対象とする)

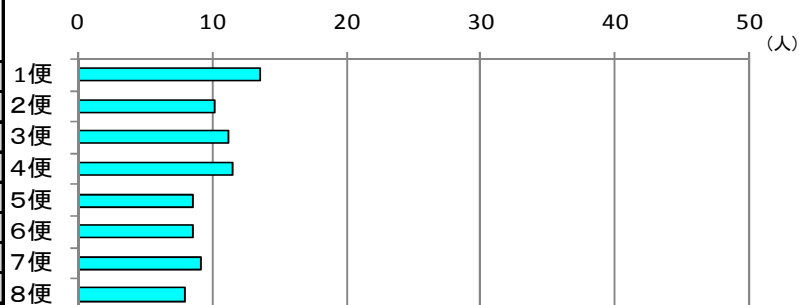
バス停1日あたりの利用者数9人以下(改善:他ルートとの統合・廃止、通過便の設定や区間の廃止を検討対象とする)
(オレンジゆずるバス実証運行当初に定めた評価・見直し基準をもとに設定)

4. 休日の便別の1日あたりの利用者数

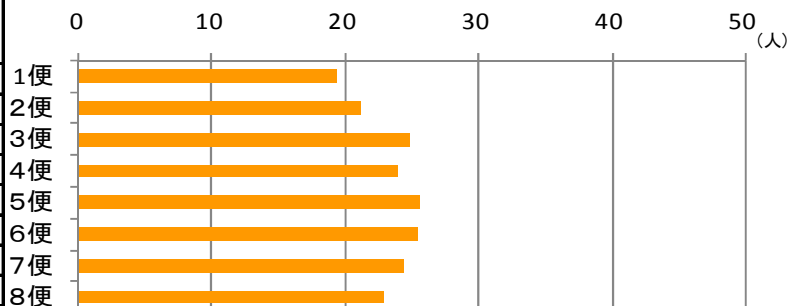
①ルート	利用者 1日平均 (人)
1便 (10:05箕面駅発)	12.6
2便 (11:05箕面駅発)	11.9
3便 (12:05箕面駅発)	11.0
4便 (13:05箕面駅発)	9.3
5便 (14:05箕面駅発)	11.2
6便 (15:05箕面駅発)	11.9
7便 (16:05箕面駅発)	12.4
8便 (17:05箕面駅発)	13.3



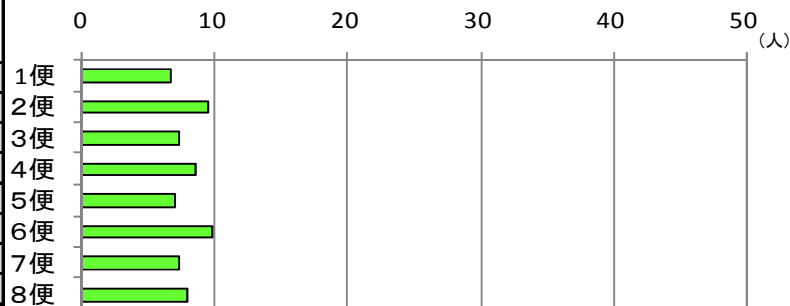
②ルート	利用者 1日平均 (人)
1便 (10:01箕面駅発)	13.5
2便 (11:01箕面駅発)	10.1
3便 (12:01箕面駅発)	11.1
4便 (13:01箕面駅発)	11.5
5便 (14:01箕面駅発)	8.5
6便 (15:01箕面駅発)	8.6
7便 (16:01箕面駅発)	9.1
8便 (17:01箕面駅発)	8.0



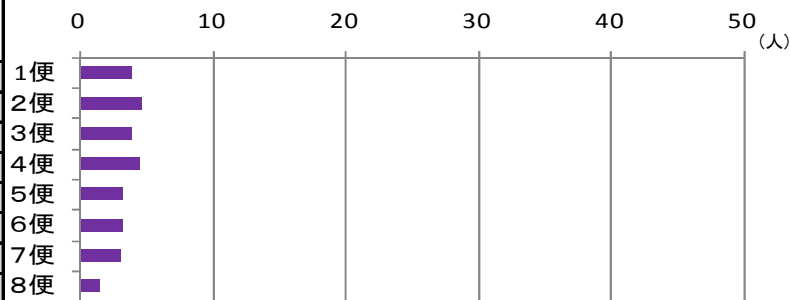
③ルート	利用者 1日平均 (人)
1便 (9:40箕面駅発)	19.4
2便 (10:40箕面駅発)	21.2
3便 (11:40箕面駅発)	24.9
4便 (12:40箕面駅発)	23.9
5便 (13:40箕面駅発)	25.7
6便 (14:40箕面駅発)	25.5
7便 (15:40箕面駅発)	24.4
8便 (16:40箕面駅発)	23.0



④ルート	利用者 1日平均 (人)
1便 (9:25かやの中央発)	6.6
2便 (10:25かやの中央発)	9.6
3便 (11:25かやの中央発)	7.4
4便 (12:25かやの中央発)	8.6
5便 (13:25かやの中央発)	7.0
6便 (14:25かやの中央発)	9.8
7便 (15:25かやの中央発)	7.4
8便 (16:25かやの中央発)	8.0



⑤ルート	利用者 1日平均 (人)
1便 (10:22粟生団地発)	3.8
2便 (11:22粟生団地発)	4.7
3便 (12:22粟生団地発)	3.8
4便 (13:22粟生団地発)	4.4
5便 (14:22粟生団地発)	3.2
6便 (15:22粟生団地発)	3.2
7便 (16:22粟生団地発)	3.0
8便 (17:22粟生団地発)	1.5



バス1便あたりの利用者数27人以上(向上:増便を検討対象とする)
 バス1便あたりの利用者数15人以下(改善:減便を検討対象とする)
(オレンジじゆずるバス実証運行当初に定めた評価・見直し基準をもとに設定)