

議題（２）実証運行の状況について

1. 実証運行の状況

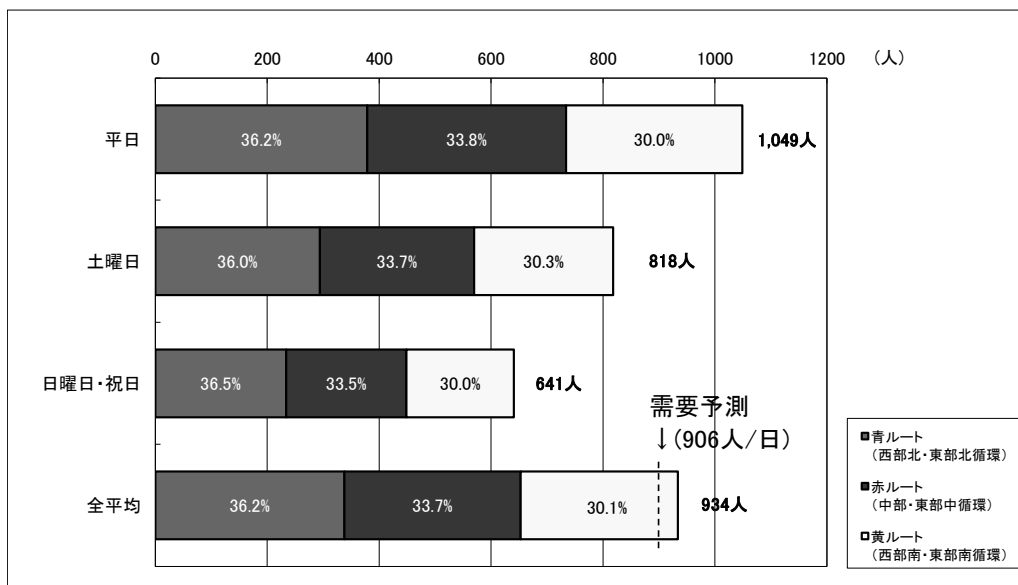
（１）利用者数

①ルート別 1 日あたりの利用者数

単位：人

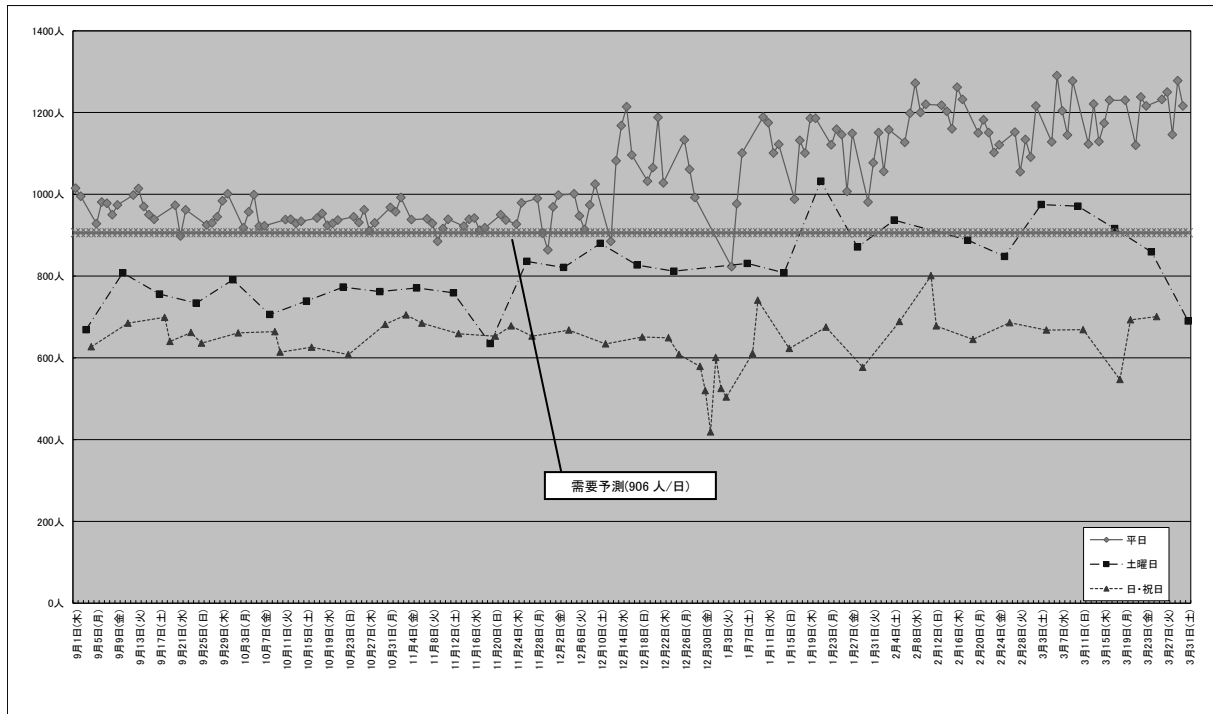
	青ルート (西部北・東部北循環)	赤ルート (中部・東部中循環)	黄ルート (西部南・東部南循環)	合計
平日	379	355	315	1,049
土曜日	294	276	248	818
日曜日・祝日	234	215	192	641
全平均	338	315	281	934

※平成 23 年 9 月 1 日から平成 24 年 3 月 31 日までの平均。(7 ヶ月分)



※平成 23 年 9 月 1 日から平成 24 年 3 月 31 日までの平均。(7 ヶ月分)

②利用者数の推移



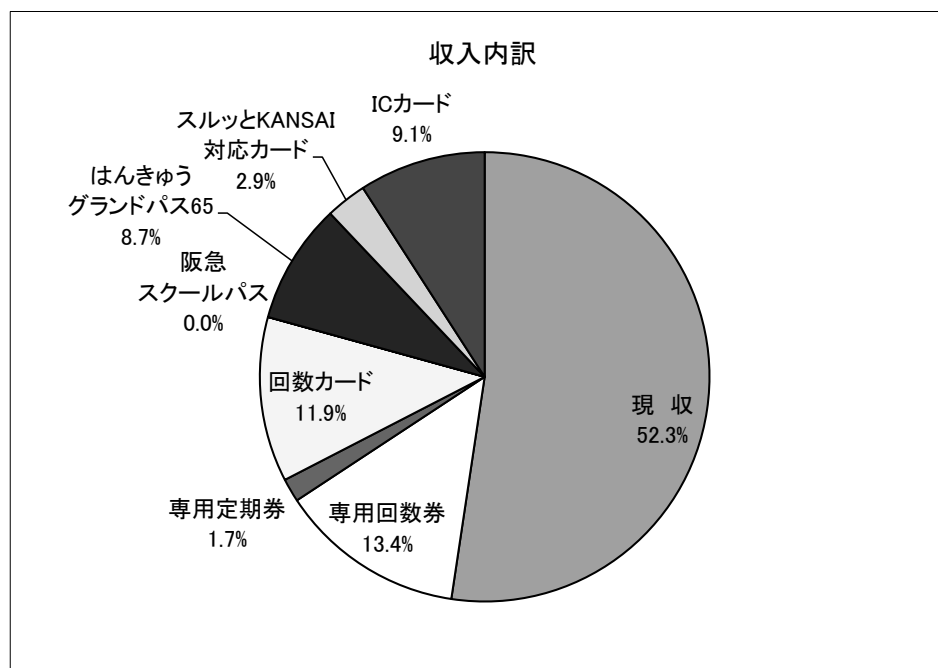
(2) 収支

①収入：24,614千円（平成23年9月～平成24年3月分）

【収入の内訳】

単位：千円

		オレンジゆずるバス			阪急バス共用				合計	
		現 収	専用回数券	専用定期券	回数カード	スクールバス	グランドバス	スルッとKANSAI		ICカード
H23年度	9月分	1,777	496	51	460	0	299	115	336	3,534
	10月分	1,811	501	115	415	0	316	91	296	3,545
	11月分	1,731	514	77	405	0	304	108	273	3,413
	12月分	1,725	428	27	390	0	291	96	307	3,266
	1月分	1,824	442	49	407	0	289	106	323	3,440
	2月分	1,913	464	83	431	0	315	96	336	3,637
	3月分	2,110	445	13	414	0	316	112	370	3,779
合計		12,891	3,289	415	2,923	0	2,130	724	2,242	24,614
割合		52.3%	13.4%	1.7%	11.9%	0.0%	8.7%	2.9%	9.1%	100.0%



②経費：77,453千円（平成23年9月～平成24年3月分）

③収支率：31.8%（平成23年9月～平成24年3月分）

(3) 運行の状況（平成 24 年 3 月）

①遅延及び臨時便の運行について

突発的な事柄（激しい道路渋滞等）が発生しない限り、日々の運行では大きな遅延運行は発生していない。

②その他（事故等）

事故等については、発生していない。

(4) 市民・利用者からの意見・要望について

平成 24 年 3 月分の意見・要望を以下に示す。

①市役所での受付状況

○期間：平成 24 年 3 月 1 日～平成 24 年 3 月 31 日

○提出件数：4 件

（うち電話：3 件、来庁：0 件、WEB：1 件、郵送：0 件）

○意見・要望総数：計 4 件

②意見・要望と件数

種別	件数	主な意見・要望
運行ルート	0 件	
バス停	0 件	
運行内容	1 件	・安全な運転をしてほしい（1 件）
運賃	0 件	
ダイヤ	1 件	・鉄道との乗継を考慮したダイヤにしてほしい（1 件）
利用促進	0 件	
騒音	0 件	
その他	2 件	・車内アナウンスを丁寧にしてほしい（1 件） ・乗務員が親切であった（1 件）