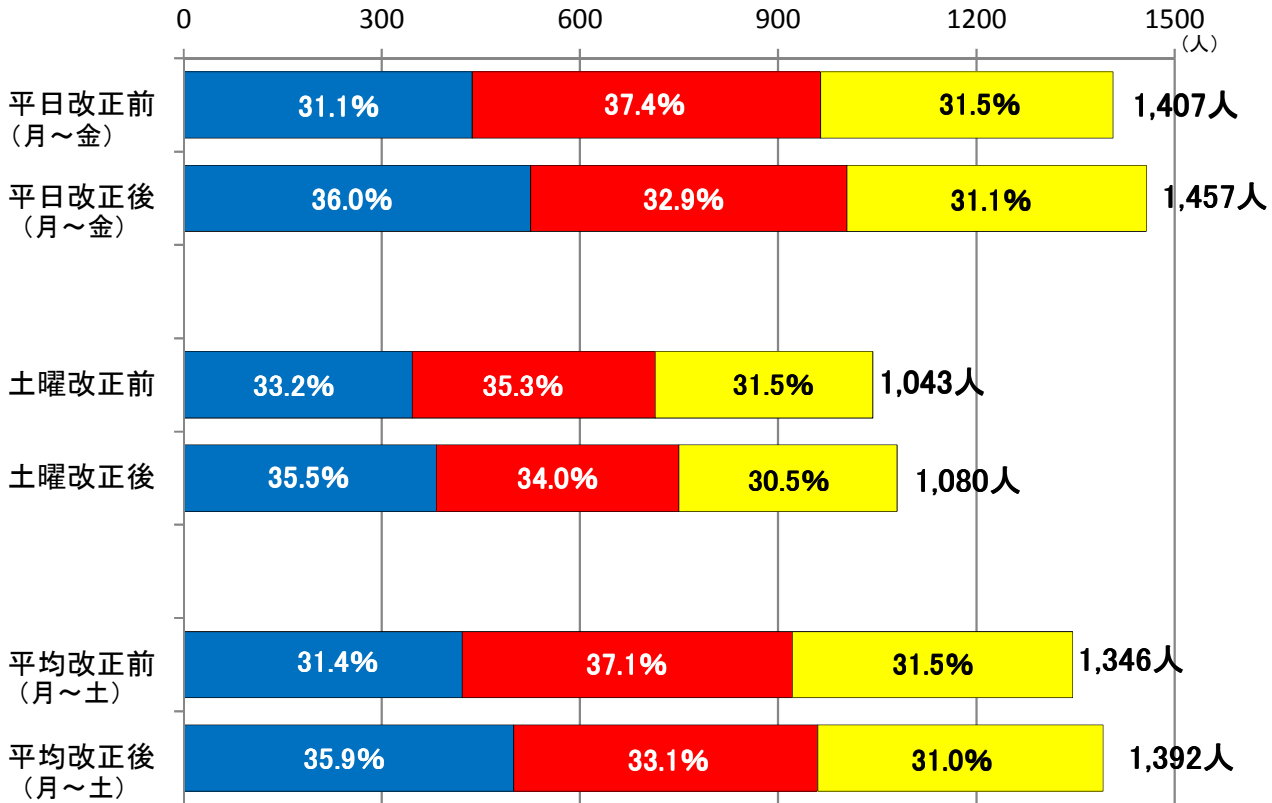


参考資料（１）オレンジゆずるバスの利用状況について

（１）平日の利用状況

①平日の１日あたりの利用者数

		青ルート (西部北・東部北循環)	赤ルート (中部・東部中循環)	黄ルート (西部南・東部南循環)	合計
平日 (月～金)	改正前	437 人	527 人	443 人	1,407 人
	改正後	525 人	479 人	453 人	1,457 人
土曜日	改正前	346 人	368 人	329 人	1,043 人
	改正後	383 人	367 人	330 人	1,080 人
平均 (月～土)	改正前	422 人	500 人	424 人	1,346 人
	改正後	500 人	460 人	432 人	1,392 人



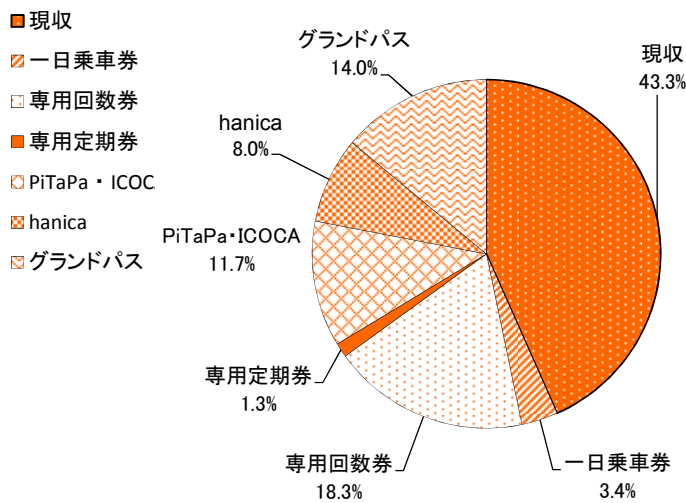
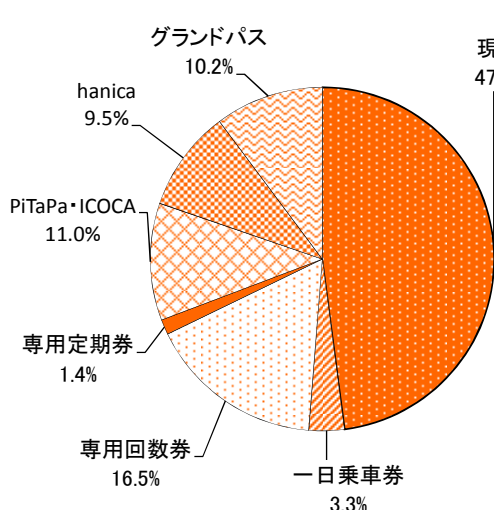
※改正前は平成 25 年 5 月 20 日から平成 26 年 5 月 10 日までの 1 日あたりの利用者数 (287 日分)

※改正後は平成 26 年 5 月 12 日から平成 26 年 12 月 31 日まで 1 日あたりの利用者数 (191 日分)

②平日運行の収支

【収入】

		オレンジゆずるバス				阪急バス共用			合計
		現収	一日乗車券	専用回数券	専用定期券	PiTaPa・ICOCA	hanica	グランドバス	
改正前	5月分(20日～)	829,625	59,900	250,617	27,709	177,431	183,636	148,337	1,677,255
	6月分	1,992,050	139,800	667,274	70,350	465,470	442,183	421,120	4,198,247
	7月分	2,208,345	159,400	713,656	35,910	517,982	470,762	416,247	4,522,302
	8月分	2,258,825	165,200	623,635	74,893	518,424	447,101	422,844	4,510,922
	9月分	1,912,550	145,400	673,960	59,794	455,345	398,087	395,863	4,040,999
	10月分	2,085,590	133,500	774,763	23,495	480,618	421,649	419,873	4,339,488
	11月分	1,910,405	119,400	599,358	56,303	426,131	381,871	384,928	3,878,396
	12月分	1,743,950	121,500	547,470	58,530	400,651	333,185	364,841	3,570,127
	1月分	1,683,535	113,600	598,133	30,520	378,691	321,050	353,787	3,479,316
	2月分	1,763,565	104,400	558,474	66,933	391,932	317,577	353,906	3,556,787
	3月分	1,960,850	133,800	909,406	109,828	459,071	364,573	390,276	4,327,804
	4月分	1,898,305	145,940	730,574	33,589	444,121	350,256	607,174	4,209,959
	5月分(～10日)	445,810	32,540	187,100	24,662	105,396	85,573	146,760	1,027,841
計	22,693,405	1,574,380	7,834,420	672,516	5,221,263	4,517,503	4,825,956	47,339,443	
割合	47.9%	3.3%	16.5%	1.4%	11.0%	9.5%	10.2%	100.0%	
改正後	5月分(11日～)	1,301,050	94,720	570,521	75,200	321,382	251,493	436,970	3,051,336
	6月分	1,911,090	152,040	878,219	24,671	517,856	360,309	616,673	4,460,858
	7月分	2,081,990	187,220	814,616	36,911	570,404	385,625	664,170	4,740,936
	8月分	2,011,115	154,640	746,255	68,321	539,798	344,911	594,799	4,459,839
	9月分	1,868,590	136,420	993,523	78,690	523,531	349,620	617,022	4,567,396
	10月分	1,959,090	148,880	827,653	75,017	560,170	363,673	658,157	4,592,640
	11月分	1,729,110	137,860	652,882	83,825	437,861	318,195	567,347	3,927,080
	12月分	1,694,880	124,760	658,204	3,969	448,402	314,169	534,230	3,778,614
	計	14,556,915	1,136,540	6,141,873	446,604	3,919,404	2,687,995	4,689,368	33,578,699
	割合	43.3%	3.4%	18.3%	1.3%	11.7%	8.0%	14.0%	100.0%



平成 25 年 5 月 20 日～平成 26 年 5 月 10 日

平成 26 年 5 月 12 日～平成 26 年 12 月 31 日

【経費】

- ・平日 1 日あたりの運行経費：359,986 円/日（改正前）
- ・平日 1 日あたりの運行経費：360,833 円/日（改正後）

【収支率】

改正前	5月 20日～	6月	7月	8月	9月	10月	11月	12月	1月	2月	3月	4月	5月 10日～	平均
		42.4%	46.5%	46.5%	46.5%	48.9%	46.4%	45.0%	43.2%	42.1%	43.0%	48.2%	46.4%	47.2%
改正後	5月 20日～	6月	7月	8月	9月	10月	11月	12月	—					平均
		47.0%	49.4%	50.5%	47.5%	52.7%	49.0%	47.3%	45.5%	—				

③利用者数について

・平日の停留所別1日あたりの利用者数

NO.	名称	改正前	改正後
1	箕面駅	210.9	218.5
2	箕面警察前	90.0	97.0
3	箕面市役所前	90.8	80.3
4	中小学校前	28.6	32.0
5	芝西	18.8	22.8
6	市立病院	177.9	236.3
7	稲ふれあいセンター	94.9	106.2
8	新船場北橋	38.4	35.1
9	かやの中央	96.1	94.5
10	萱野小学校前	2.0	2.5
11	西宿	1.9	—
12	今宮	4.6	2.2
13	第四中学校前	5.0	—
14	青松園前	7.3	8.0
15	石丸	—	2.2
16	白島北	—	4.1
17	萱野北小学校前	4.6	4.5
18	ルミナス箕面の森	8.1	9.7
19	ルミナス四番街	12.2	14.2
20	山手公園前	28.9	23.7
21	如意谷一丁目	4.4	2.9
22	第二中学校口	5.1	3.6
23	北小学校口	4.6	3.2
24	豊島高校前	6.2	5.2
25	船場東三丁目	4.6	4.9
26	外院	9.6	10.7
27	粟生団地	36.7	38.2
28	粟生間谷西七丁目	2.9	3.1
29	東山南公園前	4.2	3.7
30	東山北公園前	5.6	5.5
31	粟生間谷東五丁目	2.2	2.0
32	間谷西公園前	3.0	4.3
33	間谷北公園前	4.3	4.1
34	間谷住宅4	5.3	6.1
35	間谷住宅5	2.9	2.7
36	間谷住宅1	2.4	3.0
37	彩都粟生南二丁目	5.0	6.3
38	彩都粟生南	3.8	4.6
39	山の口	1.7	1.9
40	宮の前	4.8	5.4
41	東生涯学習センター前	19.0	16.7
42	尼谷	7.7	8.1
43	豊川住宅前	9.2	8.7
44	外院の里	9.0	9.7
45	粟生外院	7.1	10.3
46	箕面墓地前	4.8	9.3
47	新家	10.7	10.3
48	小野原	5.2	6.6

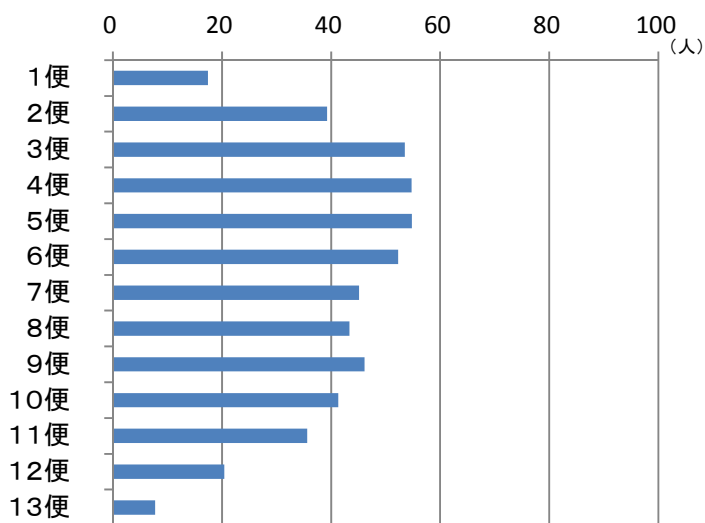
NO.	名称	改正前	改正後
56	小野原旧街道	2.5	2.0
57	小野原東四丁目	9.2	8.5
58	小野原東	4.3	3.8
59	小野原東六丁目	4.7	5.0
60	小野原東五丁目	12.3	10.3
61	小野原南	19.0	18.7
62	小野原西五丁目	6.8	7.2
63	阪急小野原住宅南	2.2	2.2
64	今宮三丁目	5.6	5.2
65	今宮四丁目	7.5	7.2
66	船場西二丁目(前:船場西三丁目)	8.6	8.1
67	平和台	50.2	41.0
68	箕面七丁目	6.3	6.1
69	新稲東	11.3	10.5
70	新稲	6.3	6.4
71	桜ヶ丘西	27.3	26.1
72	桜ヶ丘	21.1	19.0
73	桜中央橋	6.4	6.9
74	桜	5.9	5.6
75	牧落駅	5.4	3.9
76	桜井駅	21.8	22.1
77	桜ヶ丘南	2.5	2.6
78	石澄住宅	8.1	7.6
79	瀬川緑地公園前	13.5	15.3
80	西南小学校前	15.3	15.3
81	半町	18.1	17.0
82	南桜井	12.0	10.6
83	牧落	7.8	8.9
84	箕面高校前	11.9	14.4
85	如意谷三丁目	27.6	26.0
86	聖母被昇天学院前	3.9	—
87	稲	8.0	8.6
88	船場東一丁目	5.2	6.2
89	粟生間谷西一丁目	6.1	6.3
90	白島	7.1	6.9
91	白島一丁目	3.5	3.9
92	船場団地	9.7	8.5
93	小野原東三丁目	6.5	5.8
94	春日神社前	2.5	1.9
95	平和台西	11.6	11.4
96	畑4丁目	2.3	2.6
97	洪谷高校前	3.9	5.0
98	船場西一丁目	8.9	10.0
99	多世代地域交流センター前	3.7	3.1
100	多文化交流センター前	4.0	4.4
101	西田公園前	3.3	4.0
102	箕面墓地公園南	3.3	2.8

※改正前：平成25年5月20日～平成26年5月10日（287日分）

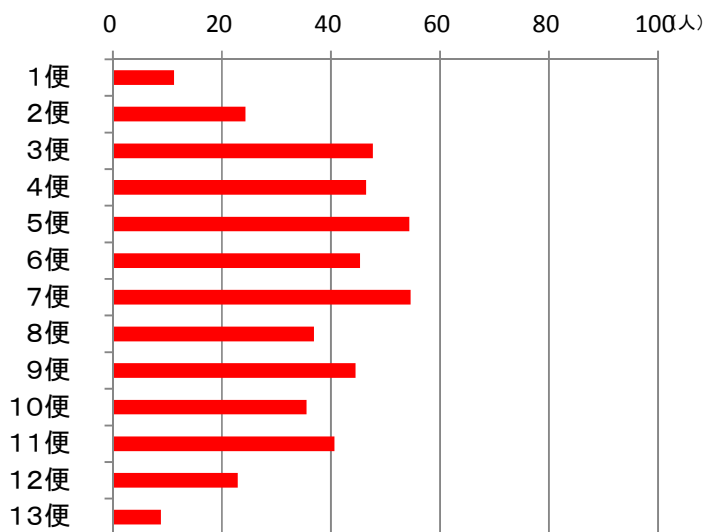
※改正後：平成26年5月12日～平成26年12月31日（191日分）

④平日の便別の1日あたりの利用者数

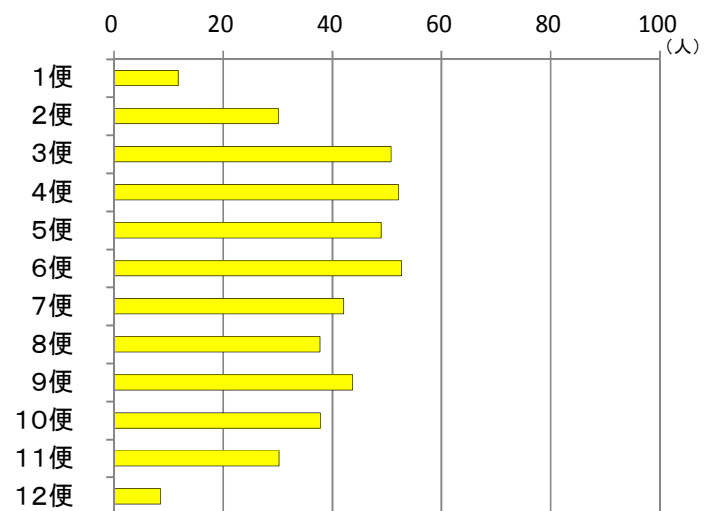
青 ル ー ト	便	利用者数 (人/日)
	1便 (7:37粟生団地発)	17.4
	2便 (7:42箕面駅発)	39.3
	3便 (8:42箕面駅発)	53.5
	4便 (9:42箕面駅発)	54.7
	5便 (10:42箕面駅発)	54.8
	6便 (11:42箕面駅発)	52.3
	7便 (12:42箕面駅発)	45.2
	8便 (13:42箕面駅発)	43.4
	9便 (14:42箕面駅発)	46.2
	10便 (15:42箕面駅発)	41.3
	11便 (16:42箕面駅発)	35.6
	12便 (17:42箕面駅発)	20.4
	13便 (18:42箕面駅発)	7.7



赤 ル ー ト	便	利用者数 (人/日)
	1便 (7:49箕面駅発)	11.2
	2便 (7:53小野原東四丁目発)	24.4
	3便 (8:09箕面駅発)	47.7
	4便 (9:09箕面駅発)	46.5
	5便 (10:09箕面駅発)	54.4
	6便 (11:09箕面駅発)	45.3
	7便 (12:09箕面駅発)	54.6
	8便 (13:09箕面駅発)	36.9
	9便 (14:09箕面駅発)	44.5
	10便 (15:09箕面駅発)	35.5
	11便 (16:09箕面駅発)	40.7
	12便 (17:09箕面駅発)	22.9
	13便 (18:09箕面駅発)	8.8



黄 ル ー ト	便	利用者数 (人/日)
	1便 (7:36箕面駅発)	11.8
	2便 (7:47小野原西五丁目発)	30.1
	3便 (8:16箕面駅発)	50.7
	4便 (9:16箕面駅発)	52.1
	5便 (10:16箕面駅発)	48.9
	6便 (11:16箕面駅発)	52.7
	7便 (12:16箕面駅発)	42.1
	8便 (13:16箕面駅発)	37.7
	9便 (14:16箕面駅発)	43.7
	10便 (15:16箕面駅発)	37.8
	11便 (16:16箕面駅発)	30.2
	12便 (17:16箕面駅発)	8.5



(2) 日曜・祝日の実証運行について

①休日の1日あたりの利用者数（平成25年5月26日～平成26年5月10日）

	①ルート (平和台・ 如意谷循環)	②ルート (桜井・ 箕面駅循環)	③ルート (箕面駅～ 粟生団地循環)	④ルート (かやの中央・ 小野原東循環)	⑤ルート (粟生間谷・ 小野原循環)	合計
乗車 人数	94人	79人	180人	63人	27人	443人
便平均	12人	10人	23人	8人	3人	11人

(69日分)

②休日の1日あたりの利用者数（平成26年5月11日～平成26年12月31日）

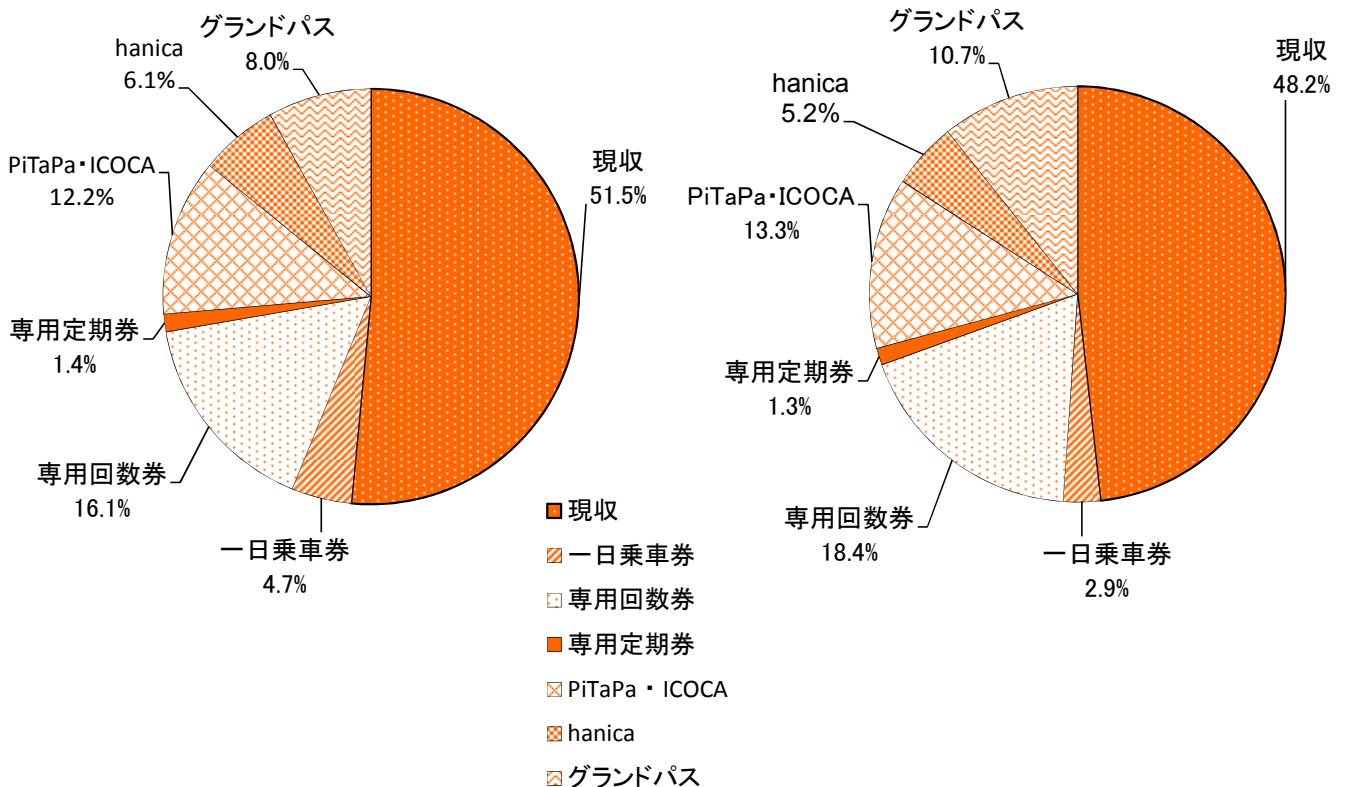
	①ルート (平和台・ かやの中央循環)	②ルート (桜井・如意谷 かやの中央循環)	③ルート (粟生団地～ 小野原循環)	合計
乗車 人数	80人	111人	69人	260人
便平均	16人	22人	14人	17人

(44日分)

③休日運行の収支

【収入】

		オレンジゆずるバス				阪急バス共用			合計
		現収	一日乗車券	専用回数券	専用定期券	PiTaPa・ICOCA	hanica	グランドパス	
改正前	5月分(26日～)	32,800	5,000	7,477	827	6,979	3,500	4,992	61,575
	6月分	150,135	19,100	45,226	4,465	30,788	17,489	29,298	296,501
	7月分	170,780	19,600	50,844	2,389	43,478	23,952	22,821	333,864
	8月分	116,155	5,800	30,365	3,647	31,161	15,544	14,263	216,935
	9月分	200,135	19,200	64,540	5,726	49,838	27,543	28,407	395,389
	10月分	158,270	10,800	56,237	1,705	33,619	19,998	22,643	303,272
	11月分	209,285	20,600	55,642	5,227	49,062	27,179	23,177	390,172
	12月分	203,295	15,100	36,236	3,874	43,439	19,598	29,715	351,257
	1月分	177,210	12,800	60,367	3,080	43,350	20,362	26,327	343,496
	2月分	127,985	8,000	42,526	5,097	35,516	12,362	22,940	254,426
	3月分	153,550	11,000	66,094	7,982	31,849	14,999	24,722	310,196
	4月分	125,515	13,720	45,926	2,111	31,551	16,044	26,057	260,924
	5月分(～10日)	108,760	14,700	43,022	5,671	28,001	10,600	26,319	237,073
計	1,933,875	175,420	604,502	51,801	458,631	229,170	301,681	3,755,080	
割合	51.5%	4.7%	16.1%	1.4%	12.2%	6.1%	8.0%	100.0%	
改正後	5月分(11日～)	56,330	2,460	19,857	2,617	12,923	4,889	10,893	109,969
	6月分	83,120	2,840	33,781	949	19,499	8,645	19,783	168,617
	7月分	80,020	2,660	28,884	1,309	31,545	11,872	19,957	176,247
	8月分	71,335	2,720	26,745	2,449	23,783	11,562	15,513	154,107
	9月分	106,470	8,480	48,477	3,840	21,386	10,881	22,833	222,367
	10月分	69,210	3,600	26,847	2,433	17,689	8,226	14,903	142,908
	11月分	115,390	12,220	40,618	5,215	36,109	9,281	24,663	243,496
	12月分	109,805	6,380	38,296	231	28,299	8,626	25,012	216,649
	計	691,680	41,360	263,505	19,043	191,233	73,982	153,558	1,434,361
	割合	48.2%	2.9%	18.4%	1.3%	13.3%	5.2%	10.7%	100.0%



平成 25 年 5 月 26 日～平成 26 年 5 月 10 日

平成 26 年 5 月 11 日～平成 26 年 12 月 31 日

【経費】

- ・休日1日あたりの運行経費：272,592円/日（改正前）
- ・休日1日あたりの運行経費：146,813円/日（改正後）

【収支率】

改正前	5月 26日～	6月	7月	8月	9月	10月	11月	12月	1月	2月	3月	4月	5月 10日～	平均
	22.6%	21.7%	24.5%	19.9%	20.7%	22.2%	23.8%	16.1%	15.7%	18.6%	18.9%	19.4%	22.0%	20.0%
改正後	5月 20日～	6月	7月	8月	9月	10月	11月	12月	—					平均
	25.0%	22.9%	24.0%	21.0%	25.2%	19.5%	23.7%	18.4%	—					22.2%

※平成25年5月26日～平成26年3月31日の収支率は実績運行経費による

※改正前：平成25年5月26日～平成26年5月10日

※改正後：平成26年5月11日～平成26年12月31日

（オレンジゆずるバス実証運行当初に定めた評価・見直し基準をもとに設定した目標値は収支率50%）

改正前	①ルート （平和台・ 如意谷循環）	②ルート （桜井・ 箕面駅循環）	③ルート （箕面駅～ 栗生団地）	④ルート （かやの中央・ 小野原東循環）	⑤ルート （栗生間谷・ 小野原循環）
	24.3%	21.0%	26.4%	16.3%	6.9%

※収入は各ルートの利用者数にて按分、経費は各ルートの距離及び人員等から按分して算出

改正後	①ルート （平和台・ かやの中央循環）	②ルート （桜井・如意谷 かやの中央循環）	③ルート （栗生団地～ 小野原循環）
	23.2%	25.6%	17.6%

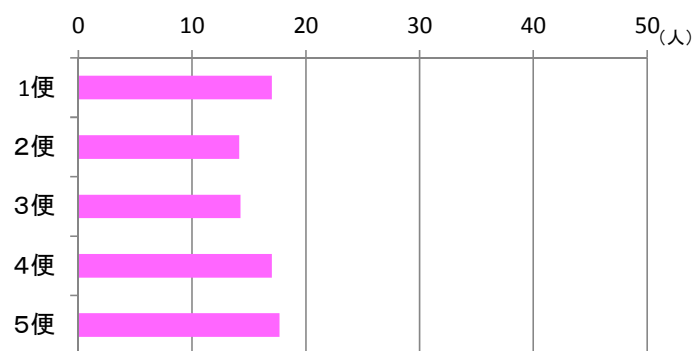
※収入は各ルートの利用者数にて按分、経費は各ルートの距離及び人員等から按分して算出

④休日の停留所別 1日あたりの利用者数

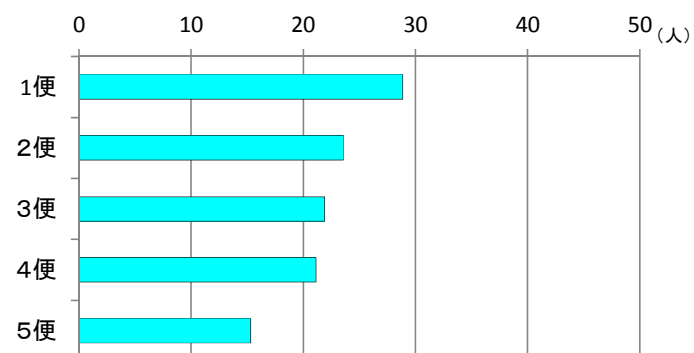
①ルート	利用者 1日平均 (人)	②ルート	利用者 1日平均 (人)	③ルート	利用者 1日平均 (人)
かやの中央	22.1	かやの中央	16.7	粟生団地	12.5
萱野小学校前	0.3	白島	2.5	外院	2.9
船場東一丁目	0.5	如意谷一丁目	0.5	青松園前	2.1
新船場北橋	5.3	萱野北小学校前	0.7	第四中学校前	1.8
船場西一丁目	3.4	ルミナス箕面の森	3.5	今宮	0.5
市立病院前	5.3	ルミナス四番街	4.6	白島一丁目	1.5
芝西	2.1	山手公園前	9.9	かやの中央	26.0
中小学校前	4.3	如意谷三丁目	8.0	萱野小学校前	0.3
箕面市役所前	5.3	聖母被昇天学院前	1.4	船場東一丁目	0.4
箕面警察前	10.2	第二中学校口	0.6	新船場北橋	3.1
箕面駅	20.2	北小学校口	0.7	船場団地	1.9
平和台	14.8	箕面駅	30.2	船場東三丁目	1.0
平和台西	4.4	箕面警察前	9.1	今宮四丁目	2.5
箕面七丁目	1.4	箕面市役所前	5.6	今宮三丁目	0.7
		桜	1.9	箕面墓地公園南	1.5
		桜中央橋	1.4	阪急小野原住宅南	0.3
		桜ヶ丘	4.0	小野原西五丁目	2.4
		桜ヶ丘西	2.4	小野原南	3.2
		石澄住宅	1.9	小野原東五丁目	2.4
		瀬川緑地公園前	5.0	小野原東六丁目	0.9
		西南小学校前	3.1	小野原東	1.3
		半町	3.3	多世代地域交流センター前	1.6
		南桜井	1.0	小野原東四丁目	1.4
		桜井駅	4.3	小野原東三丁目	1.0
		桜ヶ丘南	0.3	春日神社前	1.0
				多文化交流センター前	2.3

⑤休日の便別の1日あたりの利用者数

①ルート	利用者 1日平均 (人)
1便 (10:31かやの中央発)	17.0
2便 (11:56かやの中央発)	14.1
3便 (13:21かやの中央発)	14.3
4便 (14:46かやの中央発)	17.0
5便 (16:11かやの中央発)	17.7



②ルート	利用者 1日平均 (人)
1便 (9:47かやの中央発)	28.9
2便 (11:27かやの中央発)	23.6
3便 (13:07かやの中央発)	21.9
4便 (14:47かやの中央発)	21.1
5便 (16:27かやの中央発)	15.3



③ルート	利用者 1日平均 (人)
1便 (9:58粟生団地発)	15.4
2便 (11:23粟生団地発)	13.4
3便 (12:48粟生団地発)	13.2
4便 (14:13粟生団地発)	13.7
5便 (15:38粟生団地発)	13.1

