

運行状況について

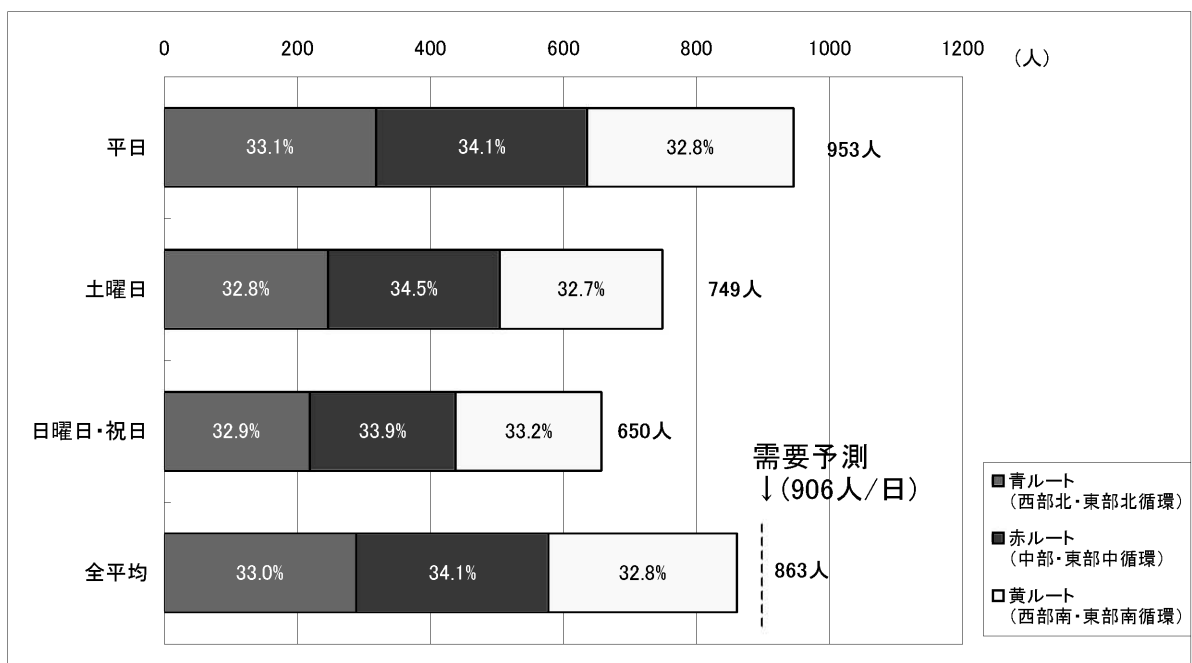
1. 利用者数

①ルート別 1日あたりの利用者数

単位:人

	青ルート (西部北・東部北循環)	赤ルート (中部・東部中循環)	黄ルート (西部南・東部南循環)	合計
平日	319	317	311	946
土曜日	247	258	245	749
日曜日・祝日	219	219	220	658
全平均	289	289	283	861

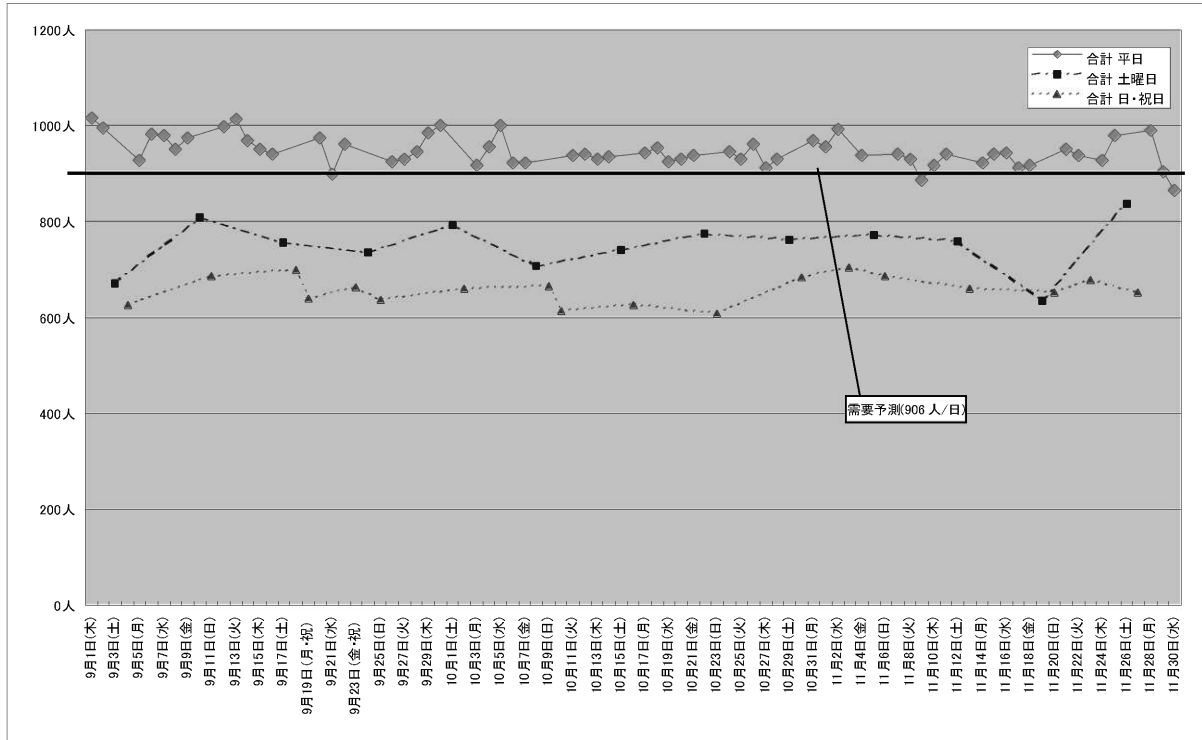
※平成 23 年 9 月 1 日から平成 23 年 11 月 30 日までの平均。(3 ヶ月分)



※平成 23 年 9 月 1 日から平成 23 年 11 月 30 日までの平均。(3 ヶ月分)

②利用者数の推移

※平成23年9月1日から平成23年11月30日までの平均。(3ヶ月分)



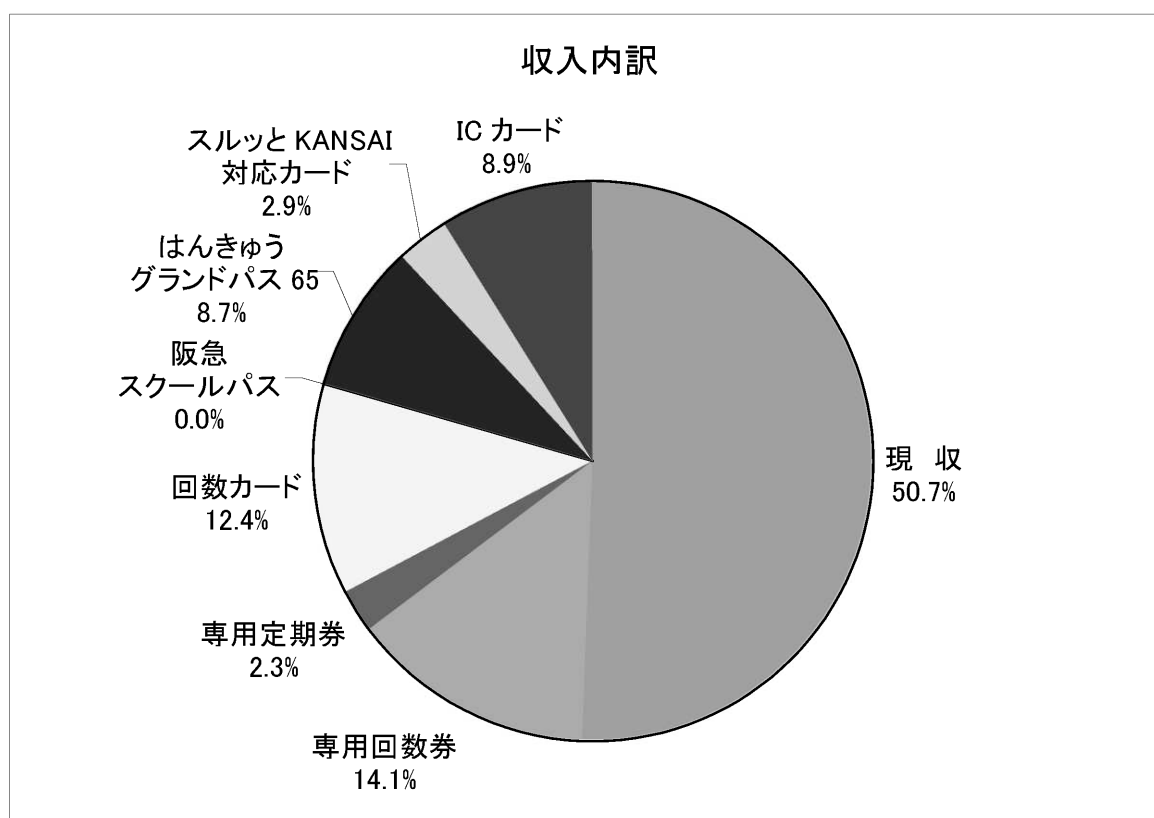
2. 収入

収入：7,079 千円（平成 23 年 9 月～平成 23 年 10 月分）

【収入の内訳】

単位：千円

	オレンジゆずるバス			阪急バス共用					合計
	現 収	専用回数券	専用定期券	回数カード	スクールパス	グランドパス	スルッとKANSAI	ICカード	
9 月分	1,777	496	51	460	0	299	115	336	3,534
10 月分	1,811	501	115	415	0	316	91	296	3,545
合計	3,588	997	165	875	0	615	206	632	7,079
割合	50.7%	14.1%	2.3%	12.4%	0.0%	8.7%	2.9%	8.9%	100%



3. 運行の状況

①遅延について

運行内容見直し前については、平日の夕方時間帯で遅延運行（10分程度）が発生しており、土曜・日祝日の運行は道路渋滞等の状況により20～30分程度の遅延が発生していた。

見直し後については、各曜日ともほぼ定刻運行であるが、11月中旬から12月上旬の紅葉時期に大幅な遅延運行が発生した。

②臨時便について

11月中旬から12月上旬にかけての紅葉時期には箕面駅周辺が大渋滞となったことから、通常の臨時便対応の他、阪急バスで用意した予備車を投入して大幅な遅延運行の対応を行った。

4. 市民・利用者からの意見・要望と対応について

オレンジゆずるバスが運行を開始した昨年度は数多くの問い合わせ等が寄せられていた。見直し運行開始後にもいくつかの意見・要望が寄せられており、市役所で受け付けた意見・要望を以下に整理する。

①市役所受付

○期間：平成23年9月1日～平成23年12月20日

○提出件数：25件

(うち電話：18件、来庁：1件、WEB：2件)

○意見・要望総数：計30件

③主な意見・要望と件数

種別	件数	主な意見・要望
運行ルート	1件	・西部南地区の国道171号の、西行きルートを検討してほしい。(1件)
バス停	5件	・かやの中央の北行きバス停の位置や時刻表などを、南行きバス停に表示してほしい(1件) ・ベンチを設置してほしい(2件) ・移設バス停は、前のバス停に移設先のバス停を表示してほしい。(1件) ※移設バス停撤去済み ・金融広告などの入ったベンチの設置はやめてほしい。(1件) ※該当ベンチ撤去済み
運行内容	4件	・安全な運転をしてほしい(3件) ・歩道近くにバスを停車し、乗降しやすくしてほしい(1件)
運賃	0件	
ダイヤ	2件	・子供の通学(帰宅)時間に合わせたダイヤ設定としてほしい(1件) ・増便してほしい(1件)

評価・見直し	1件	・見直し運行によって利用しにくくなった（1件）
利用促進	0件	
騒音	0件	
その他	11件	<ul style="list-style-type: none"> ・バスデザインがかわいい（1件） ・カラーパンフレットなど、読んでいてたのしい（1件） ・運転士の態度が悪い（4件） ・高頻度で足や目の不自由な方が乗降するバス停、便について、運転士間で情報共有して対応してほしい（1件） ・乗客が乗っている状況での、時間調整はやめてほしい（1件） ・バスの後面にもルート名と色を表示してほしい（1件） ・バス停標柱内の表記が間違っているので修正してほしい（2件） <p>※間違いがない事を確認済み</p>
問い合わせ等	6件	・高齢者運賃割引証の落とし物の問い合わせ（6件）

5. 見直し運行による利用者数の変化

	1日の 運行距離	1日あたりの利用者数（人/日）			
		平日	土曜日	日曜日 祝日	全平均
当初の運行 (H22.9～H23.4)	881.7 km	965	824	636	878
軽微な見直し運行 (H23.5～H23.8)	797.0 km	928	778	576	844
見直し運行後 (H23.9～H23.11)	906.4 km	946	749	658	861