

運行状況について

1. 利用者数

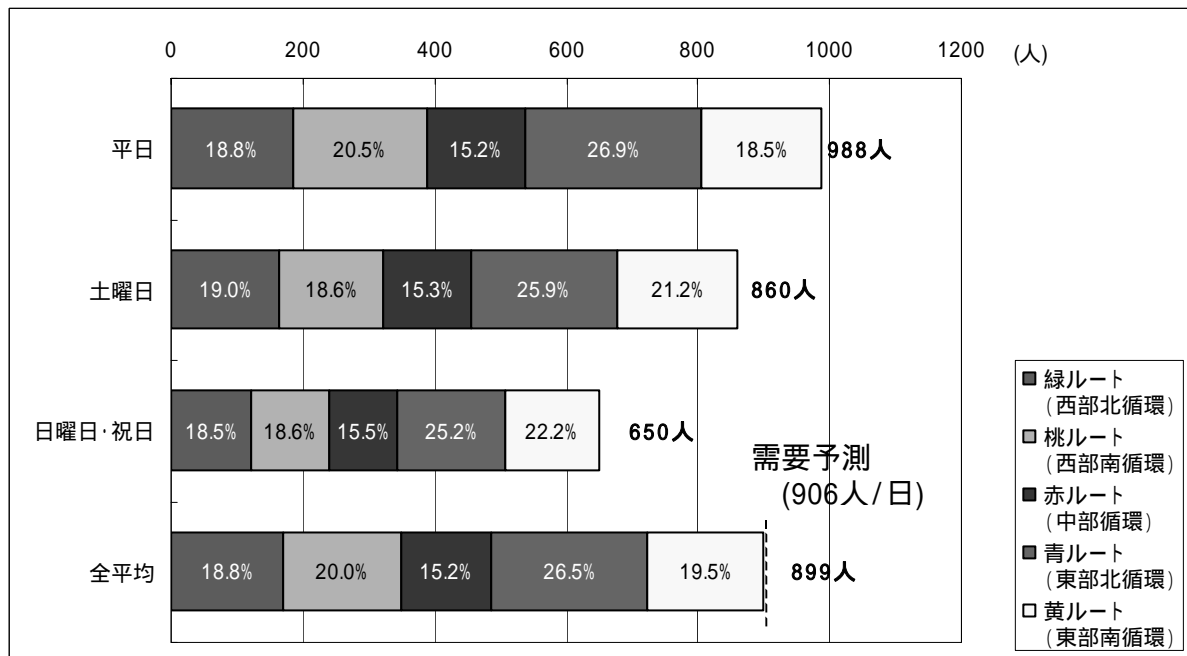
(1) ルート別 1日あたりの利用者数

利用者数

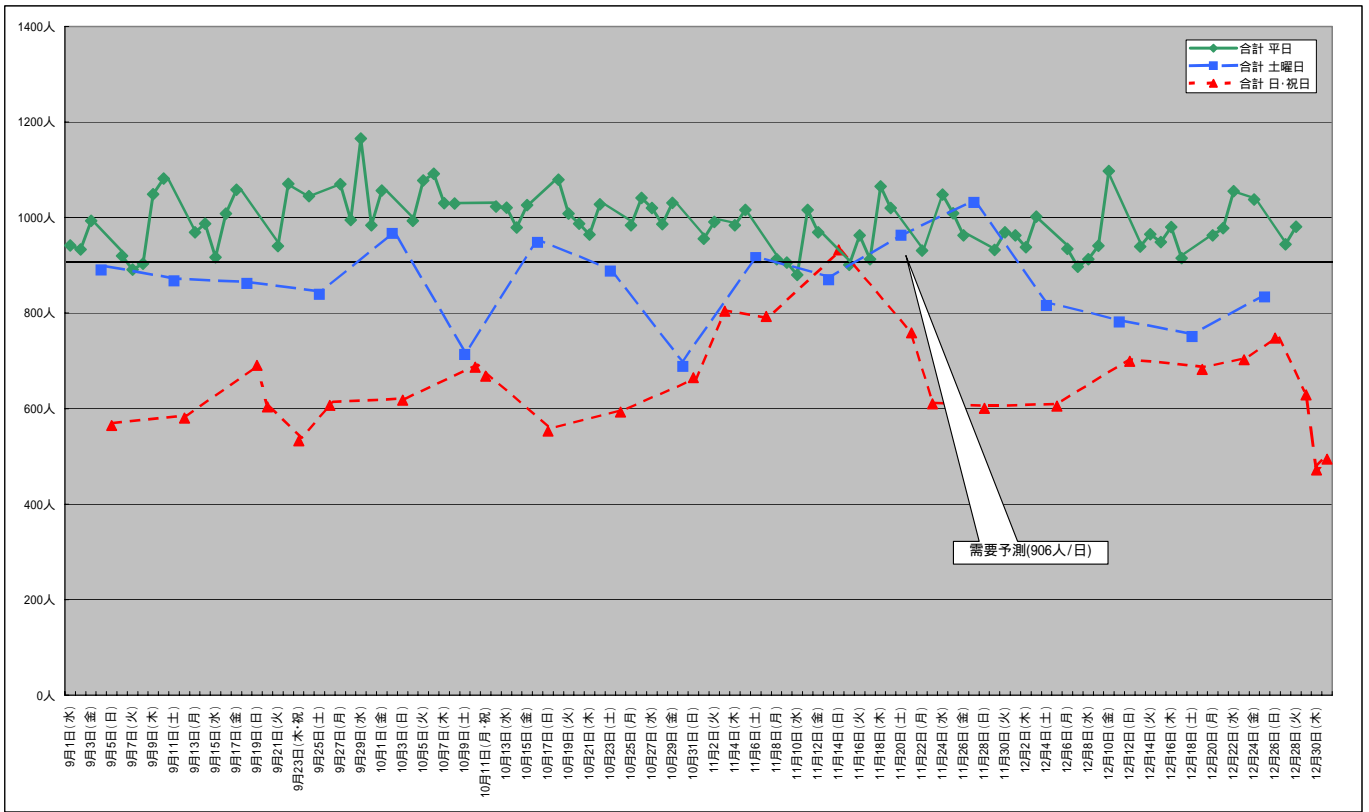
	緑ルート (西部北循環)	桃ルート (西部南循環)	赤ルート (中部循環)	青ルート (東部北循環)	黄ルート (東部南循環)	合計
平日	186	203	150	266	183	988
土曜日	163	160	132	223	182	860
日曜日・祝日	120	121	101	164	144	650
全平均	169	180	137	238	175	899

9月1日から12月31日までの平均。

需要予測：906人/日



利用者数の推移



(2) バス停別 1日あたりの利用者数

利用者数

単位:人

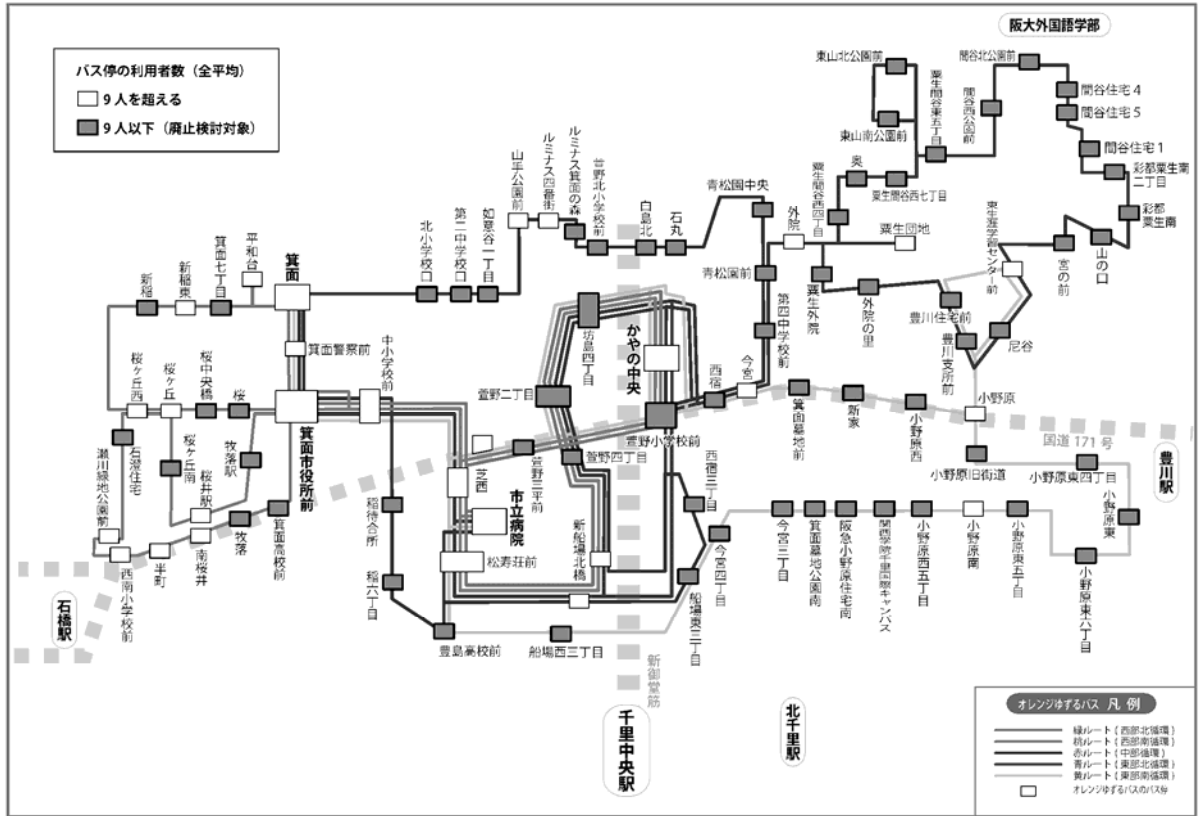
バス停 番号	バス停名	平日	土曜日	日曜日・祝日	全平均	利用者が多い バス停 上位10箇所
1	箕面駅	162.3	158.8	130.5	160.4	1位
2A,B	箕面警察前	77.9	66.5	44.6	68.8	6位
3A,B,C,D	箕面市役所前	105.8	66.4	53.3	87.0	4位
4A,B	中小学校前	50.6	44.2	29.8	45.5	7位
5A,B,C	芝西	11.9	11.2	8.0	11.4	
6	市立病院	140.6	88.0	66.4	117.5	2位
7A,B	松寿荘前	89.8	79.9	20.1	74.3	5位
8A,B	新船場北橋	30.3	29.6	28.5	30.7	9位
9	萱野四丁目	2.3	1.9	1.3	2.1	
10	萱野二丁目	2.5	2.6	1.8	2.5	
11	坊島四丁目	6.3	5.6	6.5	6.5	
12	かやの中央	87.5	108.8	102.9	94.4	3位
13A,B,C	萱野小学校前	6.7	7.3	7.0	7.4	
14A,B	西宿	4.7	4.9	3.1	4.7	
15A,B	今宮	11.3	10.3	7.8	10.7	
16A,B	第四中学校前	6.5	6.0	4.6	6.3	
17A,B	青松園前	8.7	8.7	7.0	8.5	
18A,B	青松園中央	7.2	5.2	3.7	6.3	
19A,B	石丸	2.7	2.0	2.0	2.4	
20A,B	白島北	3.4	2.9	2.8	3.5	
21A,B	萱野北小学校前	3.7	3.6	1.6	3.2	
22A,B	ルミナス箕面の森	7.0	8.6	5.2	6.9	
23A,B	ルミナス四番街	10.9	10.5	8.4	10.2	
24A,B	山手公園前	28.1	25.2	16.6	25.1	10位
25A,B	如意谷一丁目	5.5	3.1	3.2	5.2	
26A,B	第二中学校口	5.2	3.5	3.0	4.5	
27A,B	北小学校口	5.4	5.3	4.2	5.8	
28A,B	稲待合所	1.9	2.9	1.8	2.2	
29A,B	稲六丁目	3.6	4.6	4.3	3.9	
30A,B,C	豊島高校前	6.0	5.6	3.6	5.5	
31A,B	船場東三丁目	8.4	8.2	8.1	8.4	
32A,B	西宿三丁目	2.1	3.2	2.3	2.4	
33A,B	外院	14.3	10.5	8.9	12.3	
34	粟生団地	24.4	20.0	17.4	23.0	
35	粟生間谷西四丁目	3.7	2.9	2.4	3.4	
36	奥	1.2	0.8	0.9	1.1	
37	粟生間谷西七丁目	2.8	3.7	2.1	2.8	
38	東山南公園前	2.9	4.2	3.7	3.2	
39	東山北公園前	4.9	5.0	4.3	4.8	
40	粟生間谷東五丁目	2.7	3.1	2.8	2.6	
41	間谷西公園前	3.0	4.0	1.6	2.9	
42	間谷北公園前	3.0	3.2	2.8	3.1	
43	間谷住宅4	9.5	7.2	6.4	8.4	
44	間谷住宅5	2.0	2.2	2.4	2.1	
45	間谷住宅1	1.7	0.6	0.8	1.3	
46	彩都粟生南二丁目	3.4	3.6	3.2	3.5	
47	彩都粟生南	3.4	2.7	2.8	3.1	
48	山の口	1.1	2.7	1.5	1.3	
49	宮の前	4.0	6.3	3.8	4.2	
50	東生涯学習センター前	18.8	17.5	14.3	17.6	

バス停 番号	バス停名	平日	土曜日	日曜日・祝日	全平均	利用者が多い バス停 上位10箇所
51	尼谷	9.8	6.2	5.0	8.4	
52	豊川支所前	8.3	6.0	4.1	7.1	
53	豊川住宅前	9.7	6.4	7.8	9.0	
54	外院の里	4.8	3.3	3.2	4.1	
55	粟生外院	3.0	3.2	2.3	2.8	
56A,B	萱野三平前	4.8	4.9	3.1	5.1	
57A,B	箕面墓地前	2.6	1.6	1.6	2.1	
58A,B	新家	6.4	5.7	3.9	5.9	
59A,B	小野原西	2.8	3.3	2.2	3.0	
60A,B,C	小野原	10.1	11.6	9.0	10.2	
61A,B	小野原旧街道	5.1	6.5	2.0	5.0	
62A,B	小野原東四丁目	4.4	7.3	5.5	5.3	
63A,B	小野原東	5.7	5.3	4.3	5.4	
64A,B	小野原東六丁目	5.2	5.7	4.2	5.4	
65A,B	小野原東五丁目	7.4	9.2	5.2	7.3	
66A,B	小野原南	10.3	10.4	9.4	10.6	
67A,B	小野原西五丁目	5.0	5.6	6.3	5.4	
68	関西学院千里国際キャンパス	3.1	1.7	1.0	2.2	
69A,B	阪急小野原住宅南	3.3	2.7	2.4	3.2	
70A,B	箕面墓地公園南	2.4	2.6	2.1	2.4	
71A,B	今宮三丁目	4.1	3.9	3.5	4.0	
72A,B	今宮四丁目	4.8	5.6	6.0	5.2	
73A,B	船場西三丁目	4.9	4.2	6.3	5.1	
74	平和台	39.1	29.9	22.7	34.8	8位
75	箕面七丁目	3.4	4.4	1.9	3.2	
76	新稲東	13.7	12.1	7.6	12.3	
77	新稲	5.2	5.3	4.4	4.9	
78A,B	桜ヶ丘西	23.1	19.3	15.0	21.5	
79A,B	桜ヶ丘	18.0	13.6	13.3	16.5	
80	桜中央橋	6.9	5.4	4.1	6.4	
81	桜	4.2	3.5	3.5	4.2	
82	牧落駅	7.3	5.2	5.3	6.7	
83	桜井駅	23.1	17.4	14.6	21.0	
84	桜ヶ丘南	2.9	2.6	1.8	2.7	
85	石澄住宅	6.1	5.7	3.5	5.5	
86	瀬川緑地公園前	11.8	8.4	7.4	10.5	
87	西南小学校前	13.7	12.2	6.7	12.3	
88	半町	14.2	10.0	7.1	12.1	
89	南桜井	14.8	13.8	8.0	13.3	
90	牧落	8.5	7.1	3.9	7.3	
91	箕面高校前	3.7	4.1	2.4	3.5	

利用者数は、乗車または降車の多い方の人数とした。

太字・グレーの部分（9人以下）は評価・見直し基準で廃止検討対象となるバス停。

バス停位置図



(3) ルート別バス1便あたりの利用者数

(平日)

単位:人

便数	緑ルート (西部北循環)	桃ルート (西部南循環)	赤ルート (中部循環)	青ルート (東部北循環)	黄ルート (東部南循環)
1便	14.2	16.7	17.1	15.2	19.0
2便	16.2	27.0	16.1	32.7	26.5
3便	23.2	25.6	18.6	27.9	25.3
4便	21.5	23.2	15.3	30.5	19.3
5便	23.6	21.8	18.2	28.5	19.3
6便	20.2	23.7	14.5	26.7	19.6
7便	22.8	19.2	12.2	26.8	20.1
8便	24.0	21.3	18.1	29.2	18.9
9便	14.9	20.7	8.6	21.1	9.8
10便	10.6	14.6	8.5	18.3	5.8
11便	6.9	6.0	2.6	10.3	

(土曜日)

単位:人

便数	緑ルート (西部北循環)	桃ルート (西部南循環)	赤ルート (中部循環)	青ルート (東部北循環)	黄ルート (東部南循環)
1便	9.7	7.6	11.7	9.3	12.8
2便	13.4	15.7	10.5	23.6	24.8
3便	21.0	19.6	16.0	25.4	27.1
4便	18.0	20.6	15.8	24.1	19.2
5便	21.0	19.5	14.6	23.0	22.0
6便	22.4	20.1	14.3	22.3	22.4
7便	20.0	15.6	12.8	27.8	24.5
8便	21.0	19.9	17.7	22.6	15.0
9便	14.9	18.8	9.4	22.6	8.7
10便	8.0	11.6	6.1	14.6	5.5
11便	5.5	4.7	3.7	7.7	

(日曜日・祝日)

単位:人

便数	緑ルート (西部北循環)	桃ルート (西部南循環)	赤ルート (中部循環)	青ルート (東部北循環)	黄ルート (東部南循環)
1便	5.7	3.2	5.8	4.8	10.4
2便	8.5	9.9	7.5	15.1	17.9
3便	14.5	15.1	13.5	16.7	20.1
4便	13.4	13.1	12.4	18.8	20.0
5便	14.1	14.3	12.4	17.5	17.2
6便	16.4	15.1	11.6	16.4	18.7
7便	14.7	13.5	8.5	18.9	15.8
8便	15.6	16.7	14.0	20.3	12.5
9便	14.7	14.0	6.0	18.0	7.5
10便	7.1	12.4	6.0	11.0	3.7
11便	4.1	5.3	2.9	6.7	

緑ルート・桃ルートの各便の利用者数は、乗り越しを考慮して乗車・降車の多い方の数とした。

太字・グレーの部分(15人以下)は、評価・見直し基準で廃止検討対象となる便。

(全平均)

単位:人

便数	緑ルート (西部北循環)	桃ルート (西部南循環)	赤ルート (中部循環)	青ルート (東部北循環)	黄ルート (東部南循環)
1便	11.8	12.5	13.9	12.2	16.3
2便	14.1	21.7	13.5	27.7	24.4
3便	21.0	22.5	17.1	25.1	24.4
4便	19.3	20.7	14.8	27.1	19.4
5便	21.2	19.9	16.4	25.4	19.2
6便	19.7	21.3	13.8	23.9	19.8
7便	20.7	17.5	11.5	25.2	19.8
8便	21.8	20.1	17.2	26.4	17.0
9便	14.8	19.0	8.1	20.7	9.2
10便	9.5	13.7	7.6	16.2	5.3
11便	6.2	5.7	2.8	9.1	

緑ルート・桃ルートの各便の利用者数は、乗り越しを考慮して乗車・降車の多い方の数とした。

太字・グレーの部分(15人以下)は、評価・見直し基準で廃止検討対象となる便。

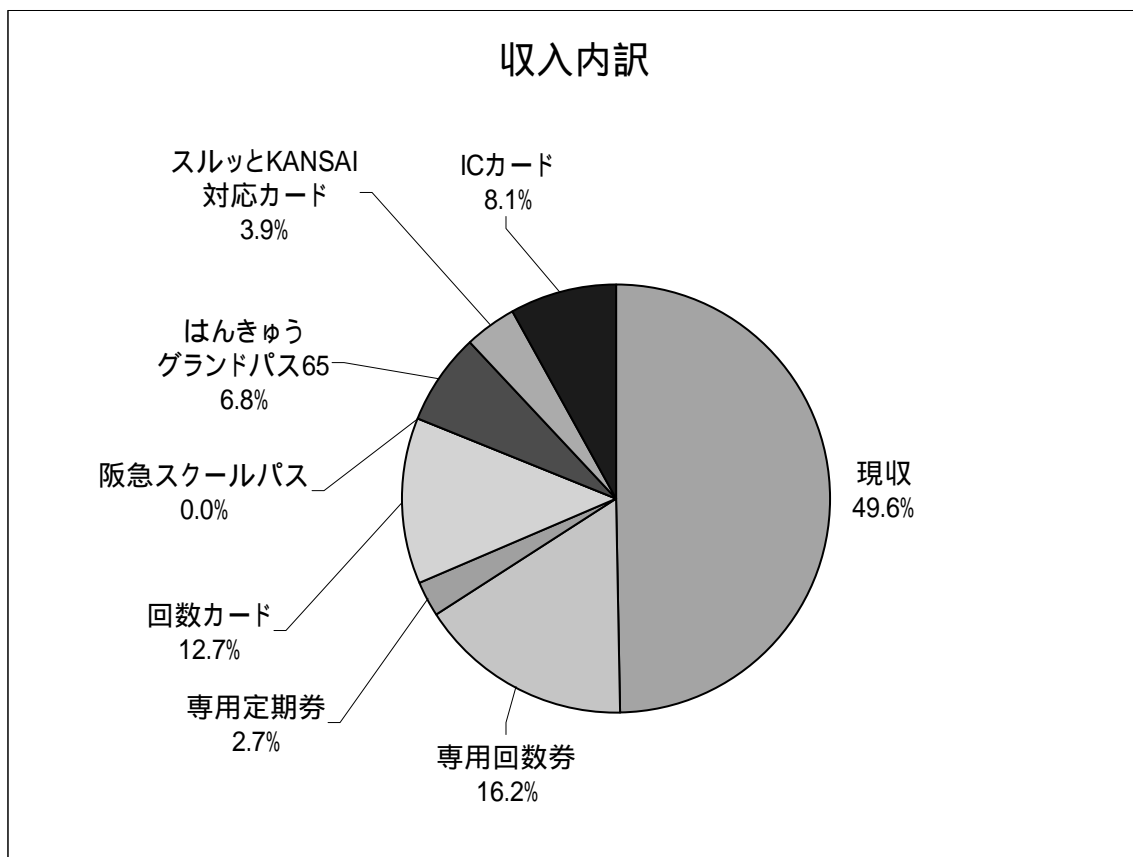
2. 収支

収入：13,721 千円（平成 22 年 9 月～12 月分）

【収入の内訳】

単位：千円

	オレンジゆずるバス			阪急バス共用					合計
	現 収	専用回数券	専用定期券	回数カード	スクールバス	グランドパス	スルッとKANSAI	ICカード	
9 月分	1,761	954	187	476	0	242	162	294	4,076
10 月分	1,754	460	49	480	0	250	120	280	3,393
11 月分	1,713	405	127	412	0	225	127	283	3,292
12 月分	1,576	408	5	378	0	213	120	260	2,960
合計	6,804	2,227	368	1,746	0	930	529	1,117	13,721
割合	49.6%	16.2%	2.7%	12.7%	0.0%	6.8%	3.9%	8.1%	100%



経費：44,960 千円（平成 22 年 9 月～12 月分）

収支率：30.5%（目標値：50%以上）

3. 運行の状況

(1) 遅延について

運行開始後約5ヶ月が経過し、運行側、利用者側も慣れてきたこと及び府道豊中亀岡線上の歩車分離信号が一般信号に変更となり当該道路の交通渋滞が解消されたことから、運行当初ほど遅延運行は発生していない。しかしながら、青ルート（東部北）は若干（5～10分程度）の遅延が発生している。また、黄ルート（東部南）は、運行曜日にもよるが、夕方時間帯になると大幅な遅延運行（20～30分程度）の状況は、現在も変わっていない。

土曜日、日祝日の運行は、午前中は、ほぼ定刻運行であるが、午後に入って道路渋滞等の影響により運行開始当初と同様遅延運行が発生している。特に、桃ルート（西部南）、青ルート（東部北）、黄ルート（東部南）の遅延運行が目立っている。

(2) 臨時便について

遅延運行の対応としては、予備車両を活用して恒常的に夕方時間帯に遅延運行が目立つ黄ルート（東部南）の対応を行っている。また、土曜日、日祝日は午後からは遅延運行が目立つことから、スポット的に遅延運行の対応を行っている。

また、11月中旬から12月上旬にかけての紅葉時期には箕面駅周辺が大渋滞となったことから、通常の臨時便対応の他、阪急バスで用意した予備車を投入して大幅な遅延運行の対応を行った。

(3) その他（事故等）

事故等については、2件の事故が発生しております。

11月30日に桃ルート（西部南）桜ヶ丘西バス停で後続の一般車両が追突
（相手方の前方不注意の追突事故であり、阪急バスに過失なし）

1月10日に赤ルート（中部）かやの中央バス停手前の坊島四丁目交差点手前で
後続の一般車両が追突
（相手方の前方不注意の追突事故であり、阪急バスに過失なし）