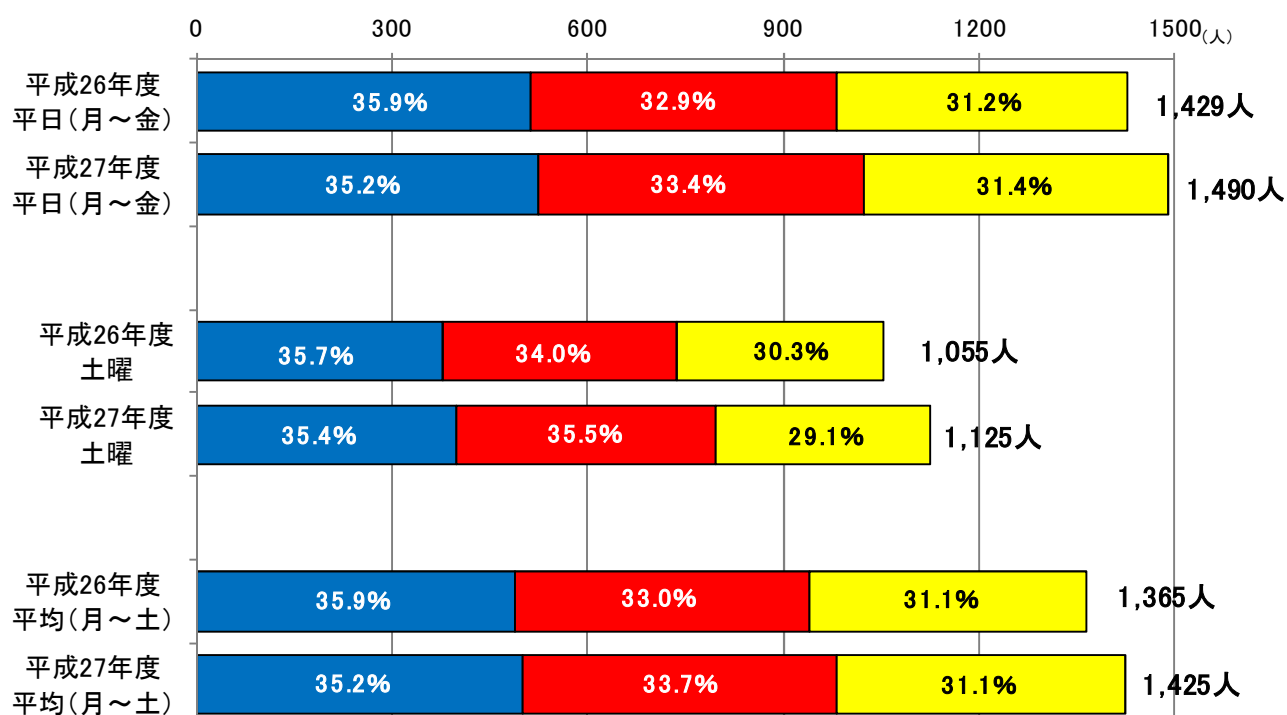


## 議題 1. オレンジゆずるバスの利用状況について

## 1. 平日の利用状況

## (1) 平日の1日あたりの利用者数

		青ルート (西部北・東部北循環)	赤ルート (中部・東部中循環)	黄ルート (西部南・東部南循環)	合計
平日 (月～金)	平成 26 年度	513 人	470 人	446 人	1,429 人
	平成 27 年度	525 人	498 人	467 人	1,490 人
土曜日	平成 26 年度	377 人	359 人	319 人	1,055 人
	平成 27 年度	398 人	399 人	328 人	1,125 人
平均 (月～土)	平成 26 年度	490 人	451 人	424 人	1,365 人
	平成 27 年度	502 人	480 人	443 人	1,425 人



※平成 26 年度は平成 26 年 5 月 12 日から平成 27 年 3 月 31 日までの 1 日あたりの利用者数 (262 日分)

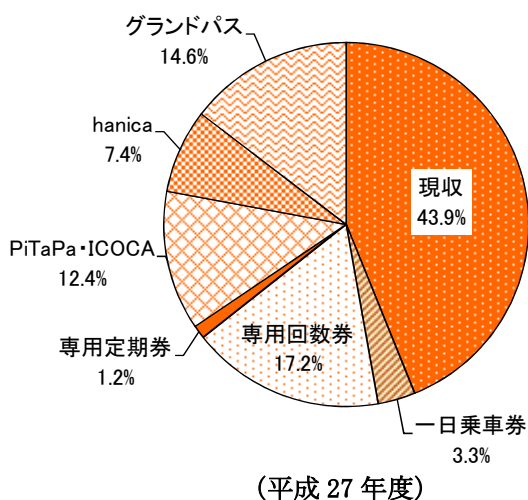
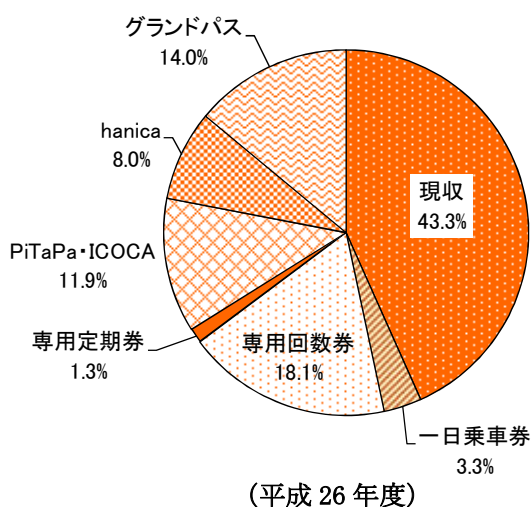
※平成 27 年度は平成 27 年 4 月 1 日から平成 27 年 12 月 31 日まで 1 日あたりの利用者数 (221 日分)

## (2) 平日運行の収支

### 【収入】

単位：円

	オレンジゆずるバス				阪急バス共用			合計
	現収	一日乗車券	専用回数券	専用定期券	PiTaPa・ICOCA	hanica	グランドバス	
平成26年度	19,609,355	1,513,560	8,207,054	594,468	5,388,708	3,614,393	6,327,613	45,255,151
割合	43.3%	3.3%	18.1%	1.3%	11.9%	8.0%	14.0%	100.0%
平成27年度	16,879,045	1,281,180	6,612,935	460,360	4,754,094	2,865,260	5,633,449	38,486,323
割合	43.9%	3.3%	17.2%	1.2%	12.4%	7.4%	14.6%	100.0%



### 【経費】

- ・ 平日 1 日あたりの運行経費：358,708 円/日（平成 26 年度）
- ・ 平日 1 日あたりの運行経費：359,488 円/日（平成 27 年度）

### 【収支率】

平成 26 年度	—	5月 12日～	6月	7月	8月	9月	10月	11月	12月	1月	2月	3月	平均
	—	47.2%	49.7%	50.8%	47.8%	53.0%	49.2%	47.6%	45.8%	44.7%	45.6%	47.0%	47.7%
平成 27 年度	4月	5月	6月	7月	8月	9月	10月	11月	12月				平均
	47.9%	47.6%	49.3%	49.7%	48.1%	50.1%	46.9%	48.7%	47.2%				48.4%

※平成 26 年度：平成 26 年 5 月 12 日～平成 27 年 3 月 31 日

※平成 27 年度：平成 27 年 4 月 1 日～平成 27 年 12 月 31 日

### (3) 平日運行の停留所別1日あたりの利用者数

NO.	名称	平成26年度	平成27年度
1	箕面駅	214.6	220.4
2	箕面警察前	93.9	96.4
3	箕面市役所前	77.1	78.1
4	中小学校前	31.2	35.3
5	芝西	21.8	20.9
6	市立病院	236.5	245.1
7	稲ふれあいセンター	104.9	106.3
8	新船場北橋	34.5	35.4
9	かやの中央	93.6	100.9
10	萱野小学校前	2.4	2.2
11	今宮	2.1	2.5
12	青松園前	7.9	9.3
13	石丸	2.2	3.6
14	白島北	3.9	4.1
15	萱野北小学校前	4.2	3.5
16	ルミナス箕面の森	9.7	10.5
17	ルミナス四番街	13.7	15.0
18	山手公園前	23.1	25.4
19	如意谷一丁目	2.7	3.4
20	第二中学校口	3.8	4.2
21	北小学校口	3.0	3.0
22	豊島高校前	5.2	5.3
23	船場東三丁目	5.1	5.9
24	外院	10.6	10.8
25	粟生団地	36.8	38.3
26	粟生間谷西七丁目	3.0	2.2
27	東山南公園前	3.6	4.3
28	東山北公園前	5.4	5.2
29	粟生間谷東五丁目	2.0	2.1
30	間谷西公園前	4.3	4.0
31	間谷北公園前	4.3	4.7
32	間谷住宅4	5.9	4.9
33	間谷住宅5	2.8	2.7
34	間谷住宅1	2.9	3.0
35	彩都粟生南二丁目	6.4	6.4
36	彩都粟生南	4.6	3.8
37	山の口	2.0	2.2
38	宮の前	5.4	4.7
39	東生涯学習センター前	16.4	16.8
40	尼谷	8.0	8.6
41	豊川住宅前	8.7	8.3
42	外院の里	9.5	11.7
43	粟生外院	9.7	10.4
44	箕面墓地前	8.9	9.1
45	新家	9.8	10.7
46	小野原	6.5	6.8

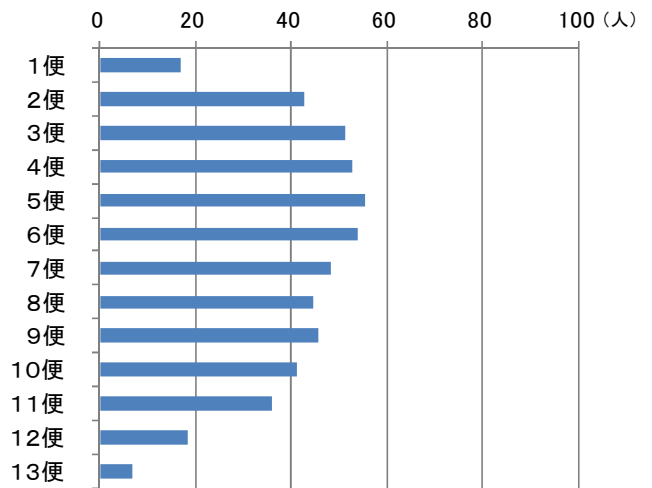
NO.	名称	平成26年度	平成27年度
47	小野原旧街道	2.2	2.6
48	小野原東四丁目	8.4	8.8
49	小野原東	3.8	3.6
50	小野原東六丁目	5.3	5.0
51	小野原東五丁目	10.3	10.7
52	小野原南	18.4	20.3
53	小野原西五丁目	6.9	7.3
54	阪急小野原住宅南	2.3	2.3
55	今宮三丁目	5.0	5.4
56	今宮四丁目	7.3	9.6
57	船場西二丁目(前:船場西三丁目)	8.0	10.7
58	平和台	39.6	40.3
59	箕面七丁目	6.0	6.4
60	新稲東	9.9	8.7
61	新稲	6.1	5.5
62	桜ヶ丘西	25.0	24.0
63	桜ヶ丘	18.8	18.5
64	桜中央橋	6.8	6.5
65	桜	5.7	5.3
66	牧落駅	3.8	3.9
67	桜井駅	21.8	20.4
68	桜ヶ丘南	2.5	2.1
69	石澄住宅	7.4	8.0
70	瀬川緑地公園前	14.4	13.3
71	西南小学校前	15.4	16.0
72	半町	17.0	16.8
73	南桜井	10.8	12.6
74	牧落	9.2	10.6
75	箕面高校前	14.2	12.6
76	如意谷三丁目	25.1	26.5
77	稲	8.3	8.3
78	船場東一丁目	6.1	6.2
79	粟生間谷西一丁目	6.3	7.2
80	白島	6.9	10.3
81	白島一丁目	4.0	3.7
82	船場団地	8.1	7.2
83	小野原東三丁目	5.7	5.9
84	春日神社前	2.3	2.4
85	平和台西	10.6	10.8
86	畑4丁目	2.8	3.5
87	渋谷高校前	5.1	4.5
88	船場西一丁目	10.0	10.8
89	多世代地域交流センター前	3.1	3.1
90	多文化交流センター前	4.2	4.9
91	西田公園前	3.8	4.3
92	箕面墓地公園南	2.8	2.6

※平成26年度：平成26年5月12日～平成27年3月31日（262日分）

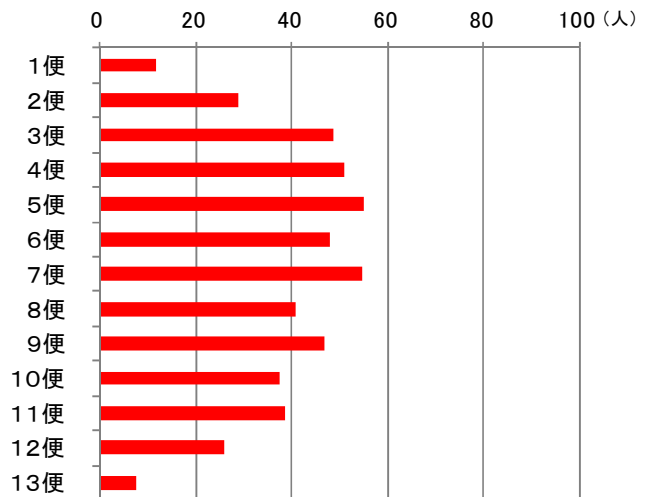
※平成27年度：平成27年4月1日～平成27年12月31日（221日分）

(4) 平日運行の便別の1日あたりの利用者数

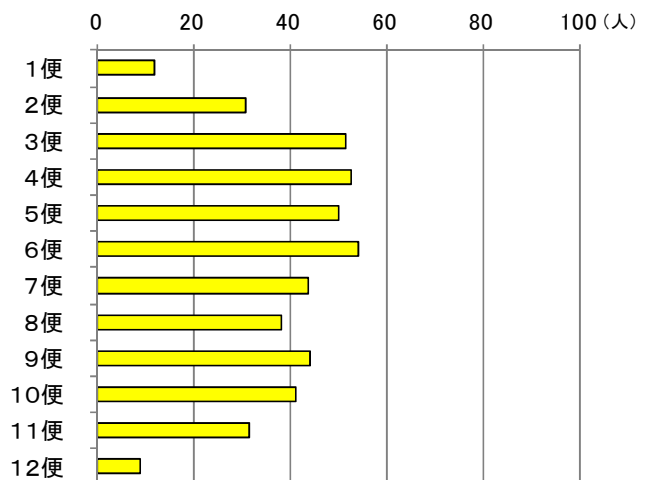
青ルート	便	利用者数 (人/日)
	1便 (7:37栗生団地発)	17.1
	2便 (7:42箕面駅発)	42.7
	3便 (8:42箕面駅発)	51.3
	4便 (9:42箕面駅発)	52.8
	5便 (10:42箕面駅発)	55.4
	6便 (11:42箕面駅発)	54.0
	7便 (12:42箕面駅発)	48.3
	8便 (13:42箕面駅発)	44.4
	9便 (14:42箕面駅発)	45.7
	10便 (15:42箕面駅発)	41.2
	11便 (16:42箕面駅発)	36.0
	12便 (17:42箕面駅発)	18.3
	13便 (18:42箕面駅発)	6.8



赤ルート	便	利用者数 (人/日)
	1便 (7:49箕面駅発)	11.5
	2便 (7:53小野原東四丁目発)	28.7
	3便 (8:09箕面駅発)	48.5
	4便 (9:09箕面駅発)	50.8
	5便 (10:09箕面駅発)	55.0
	6便 (11:09箕面駅発)	48.0
	7便 (12:09箕面駅発)	54.7
	8便 (13:09箕面駅発)	40.8
	9便 (14:09箕面駅発)	46.6
	10便 (15:09箕面駅発)	37.3
	11便 (16:09箕面駅発)	38.4
	12便 (17:09箕面駅発)	25.9
	13便 (18:09箕面駅発)	7.4



黄ルート	便	利用者数 (人/日)
	1便 (7:36箕面駅発)	11.8
	2便 (7:47小野原西五丁目発)	30.7
	3便 (8:16箕面駅発)	51.5
	4便 (9:16箕面駅発)	52.6
	5便 (10:16箕面駅発)	49.8
	6便 (11:16箕面駅発)	53.9
	7便 (12:16箕面駅発)	43.6
	8便 (13:16箕面駅発)	38.2
	9便 (14:16箕面駅発)	43.8
	10便 (15:16箕面駅発)	41.0
	11便 (16:16箕面駅発)	31.4
	12便 (17:16箕面駅発)	8.8



※平成 27 年 4 月 1 日～平成 27 年 12 月 31 日 (221 日分)

## 2. 日曜・祝日の実証運行について

### (1) 休日の1日あたりの利用者数(改正前)

	①ルート 【平和台・ かやの中央循環】	②ルート 【桜井・如意谷・ かやの中央循環】	③ルート 【粟生団地・小野原循環】	合計
乗車人数	76人	104人	66人	246人
便平均	15人	21人	13人	17人

### (2) 休日の1日あたりの利用者数(改正後)

	①ルート 【箕面駅・平和台・ 桜井循環】	②ルート 【かやの中央・箕面駅・ 如意谷循環】	③ルート 【粟生団地・かやの中央・ 小野原循環】	合計
乗車人数	73人	83人	70人	225人
便平均	10人	14人	12人	12人

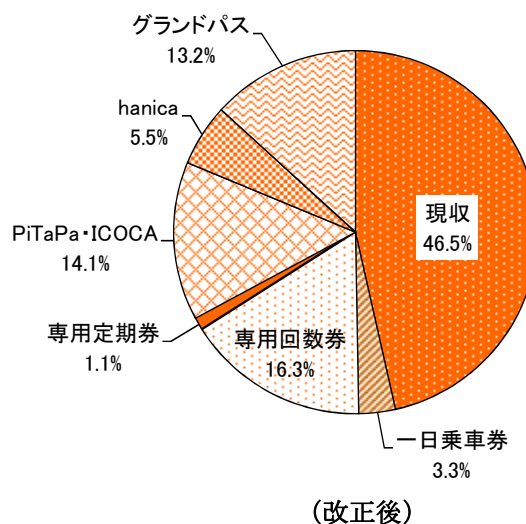
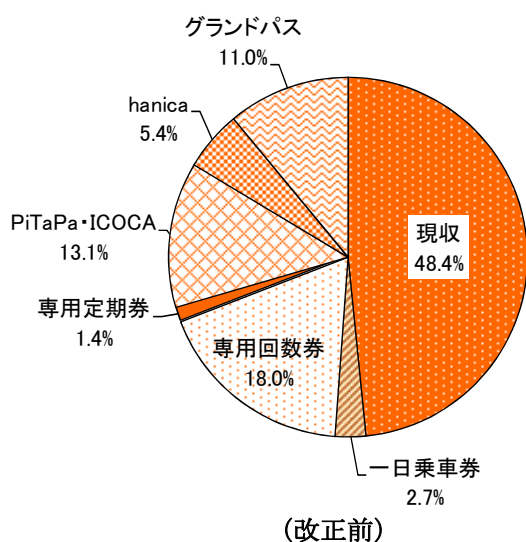
※改正前：平成26年5月11日～平成27年5月9日(72日分)

※改正後：平成27年5月10日～平成27年12月31日(45日分)

### (3) 休日運行の収支

#### 【収入】

		オレンジゆずるバス				阪急バス共用			合計
		現収	一日乗車券	専用回数券	専用定期券	PiTaPa・ICOCA	hanica	グランドバス	
改正前	計	1,092,055	61,920	405,431	30,576	295,176	121,913	248,457.35	2,255,528.35
	割合	48.4%	2.7%	18.0%	1.4%	13.1%	5.4%	11.0%	100.0%
改正後	5月分 (10日～)	52,705	2,840	17,944	2,058	16,614	6,136	16,367	114,664
	6月分	59,790	3,140	19,263	840	16,635	6,036	15,591	121,295
	7月分	77,025	3,100	27,745	579	24,692	8,654	21,104	162,899
	8月分	68,455	4,760	27,623	791	27,475	10,135	18,434	157,673
	9月分	99,990	11,360	36,500	4,243	28,400	12,208	27,393	220,094
	10月分	75,820	5,780	25,167	2,511	21,996	8,517	18,606	158,397
	11月分	85,100	5,680	27,237	3,822	29,136	10,254	24,464	185,693
	12月分	91,310	6,120	32,479	179	19,967	10,435	32,044	192,534
	計	610,195	42,780	213,958	15,023	184,915	72,375	174,003	1,313,249
	割合	46.5%	3.3%	16.3%	1.1%	14.1%	5.5%	13.2%	100.0%



#### 【経費】

- ・休日1日あたりの運行経費：146,813円/日（改正前）
- ・休日1日あたりの運行経費：92,153円/日（改正後）

#### 【収支率】

平成26年度	5月11日～	6月	7月	8月	9月	10月	11月	12月	1月	2月	3月	4月	～5月9日	平均
	24.9%	22.9%	24.0%	21.0%	25.2%	19.4%	23.7%	18.4%	17.7%	18.6%	20.0%	20.6%	25.1%	21.3%
平成27年度	5月10日～	6月	7月	8月	9月	10月	11月	12月	—	—	—	—	—	平均
	31.1%	32.9%	35.3%	34.2%	34.1%	34.3%	28.7%	26.1%	—	—	—	—	—	31.7%

※改正前：平成26年5月11日～平成27年5月9日（72日分）

※改正後：平成27年5月10日～平成27年12月31日（45日分）

#### (4) 休日運行の停留所別 1日あたりの利用者数

##### 【改正前】

①ルート	利用者 1日平均 (人)	②ルート	利用者 1日平均 (人)	③ルート	利用者 1日平均 (人)
かやの中央	21.8	かやの中央	16.9	粟生団地	11.9
萱野小学校前	0.3	白島	2.1	外院	2.8
船場東一丁目	0.5	如意谷一丁目	0.5	青松園前	2.2
新船場北橋	4.9	萱野北小学校前	0.5	第四中学校前	2.0
船場西一丁目	2.8	ルミナス箕面の森	3.3	今宮	0.5
市立病院前	4.9	ルミナス四番街	4.0	白島一丁目	1.2
芝西	2.2	山手公園前	9.2	かやの中央	24.1
中小学校前	3.9	如意谷三丁目	7.7	萱野小学校前	0.3
箕面市役所前	5.2	聖母被昇天学院前	1.3	船場東一丁目	0.4
箕面警察前	9.8	第二中学校口	0.6	新船場北橋	3.2
箕面駅	18.9	北小学校口	0.6	船場団地	1.8
平和台	14.6	箕面駅	28.6	船場東三丁目	1.3
平和台西	4.2	箕面警察前	8.3	今宮四丁目	2.0
箕面七丁目	1.5	箕面市役所前	5.1	今宮三丁目	0.6
		桜	2.1	箕面墓地公園南	1.4
		桜中央橋	1.3	阪急小野原住宅南	0.5
		桜ヶ丘	3.9	小野原西五丁目	2.0
		桜ヶ丘西	2.4	小野原南	2.9
		石澄住宅	1.9	小野原東五丁目	2.4
		瀬川緑地公園前	4.4	小野原東六丁目	0.9
		西南小学校前	3.0	小野原東	1.2
		半町	2.9	多世代地域交流センター前	1.7
		南桜井	1.0	小野原東四丁目	1.3
		桜井駅	3.8	小野原東三丁目	1.2
		桜ヶ丘南	0.4	春日神社前	1.0
				多文化交流センター前	2.0

##### 【改正後】

①ルート	利用者 1日平均 (人)	②ルート	利用者 1日平均 (人)	③ルート	利用者 1日平均 (人)
箕面駅	18.3	かやの中央	14.8	粟生団地	14.3
箕面警察前	9.2	萱野小学校前	0.6	外院	2.7
箕面市役所前	5.6	船場東一丁目	1.1	青松園前	2.1
桜	3.0	新船場北橋	3.5	第四中学校前	2.2
桜中央橋	2.4	船場西一丁目	2.5	今宮	0.9
桜ヶ丘	5.6	市立病院前	8.2	白島一丁目	1.2
桜ヶ丘西	2.8	芝西	2.2	かやの中央	16.4
石澄住宅	2.5	中小学校前	5.4	萱野小学校前	0.4
瀬川緑地公園前	3.7	箕面市役所前	5.6	船場東一丁目	0.3
西南小学校前	3.3	箕面警察前	6.8	新船場北橋	4.4
半町	3.2	箕面駅	15.6	船場団地	2.4
南桜井	1.9	聖母被昇天学院前	0.9	船場東三丁目	1.8
桜井駅	5.1	萱野北小学校前	0.6	今宮四丁目	2.8
桜ヶ丘南	1.4	ルミナス箕面の森	3.4	今宮三丁目	1.9
平和台	14.8	ルミナス四番街	3.6	箕面墓地公園南	1.7
平和台西	4.2	山手公園前	8.5	阪急小野原住宅南	2.9
箕面七丁目	2.7	如意谷三丁目	8.4	小野原西五丁目	2.2
				小野原南	2.7
				小野原東五丁目	3.6
				小野原東四丁目	2.0
				小野原東三丁目	1.7
				春日神社前	1.1
				多文化交流センター前	7.1

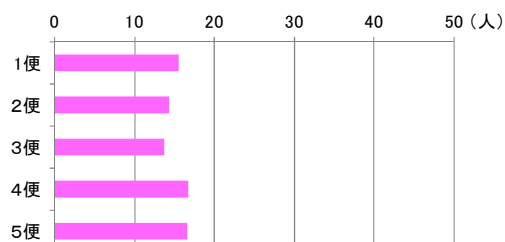
※改正前：平成26年5月11日～平成27年5月9日（72日分）

※改正後：平成27年5月10日～平成27年12月31日（45日分）

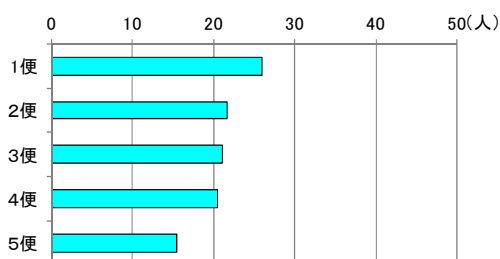
## (5) 休日運行の便別の1日あたりの利用者数

### 【改正前】

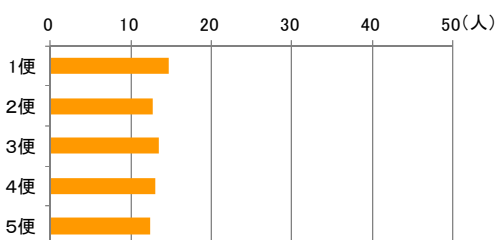
①ルート	利用者 1日平均 (人)
1便 (10:31かやの中央発)	15.5
2便 (11:56かやの中央発)	14.4
3便 (13:21かやの中央発)	13.7
4便 (14:46かやの中央発)	16.7
5便 (16:11かやの中央発)	16.6



②ルート	利用者 1日平均 (人)
1便 (9:47かやの中央発)	25.9
2便 (11:27かやの中央発)	21.7
3便 (13:07かやの中央発)	21.0
4便 (14:47かやの中央発)	20.5
5便 (16:27かやの中央発)	15.5

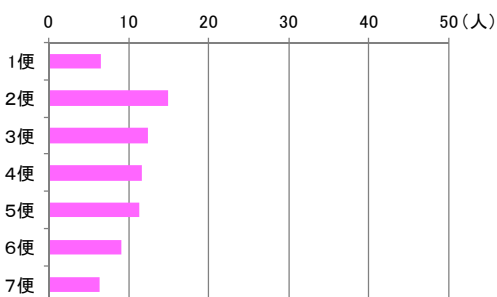


③ルート	利用者 1日平均 (人)
1便 (9:58粟生団地発)	14.8
2便 (11:23粟生団地発)	12.8
3便 (12:48粟生団地発)	13.5
4便 (14:13粟生団地発)	13.0
5便 (15:38粟生団地発)	12.5

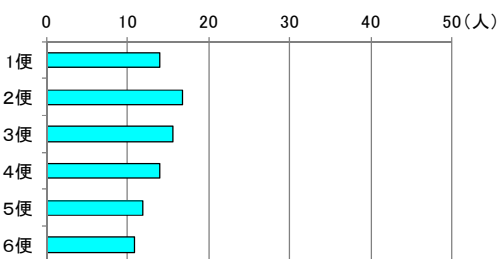


### 【改正後】

①ルート	利用者 1日平均 (人)
1便 (9:55桜井駅発)	6.5
2便 (10:42箕面駅発)	15.0
3便 (11:52箕面駅発)	12.4
4便 (13:02箕面駅発)	11.7
5便 (15:15箕面駅発)	11.4
6便 (16:25箕面駅発)	9.2
7便 (17:35箕面駅発)	6.4



②ルート	利用者 1日平均 (人)
1便 (9:28新船場北橋発)	14.0
2便 (10:43かやの中央発)	16.7
3便 (12:03かやの中央発)	15.6
4便 (14:38かやの中央発)	14.0
5便 (15:58かやの中央発)	11.8
6便 (17:18かやの中央発)	10.8



③ルート	利用者 1日平均 (人)
1便 (9:01小野原西五丁目発)	6.2
2便 (9:55粟生団地発)	14.0
3便 (11:15粟生団地発)	13.9
4便 (14:06粟生団地発)	13.7
5便 (15:26粟生団地発)	11.6
6便 (16:46粟生団地発)	10.4

